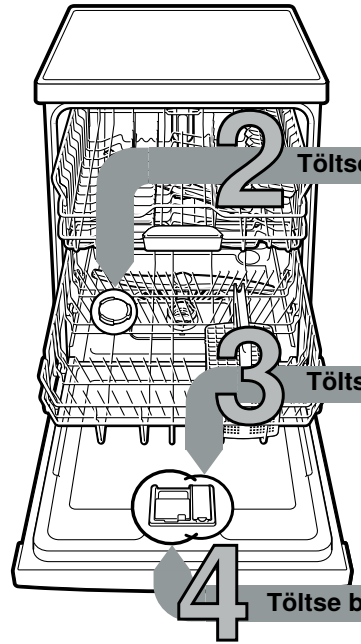


Röviden és egyszerűen: minden, amire mosogatógépének szüksége van...  
**Az első használat előtt mégis feltétlenül olvassa el a felállítási és használati utasítást!**

1



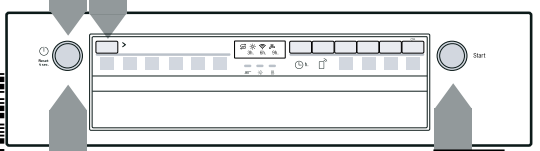
2 Töltse be a speciális sót

3 Töltse be az öblítőszer

4 Töltse be a mosogatószert

5 Kapcsolja be a készüléket

6 Válassza ki a programot



Indítsa el a programot Rajta...

8 Kapcsolja ki a készüléket Minden tiszta...

**A vízlágyító berendezés beállítása \***

Kérdezze meg a vizsgálatónál a keménységi értéket, és írja be ...



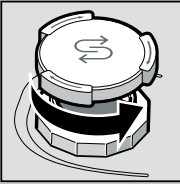
°dH	Keménységi tartomány	mmol/l	Fokozat	A	B	C
0-6	lágy	0-1,1	0	<input type="radio"/>	<input type="radio"/>	<input type="radio"/>
7-16	közepes	1,2-2,9	1	<input checked="" type="radio"/>	<input type="radio"/>	<input type="radio"/>
17-21	kemény	3,0-3,7	2	<input checked="" type="radio"/>	<input checked="" type="radio"/>	<input type="radio"/>
22-35	kemény	3,8-6,2	3	<input checked="" type="radio"/>	<input checked="" type="radio"/>	<input checked="" type="radio"/>

\* csak az első mosogatás előtt, vagy ha a vízkeménység értéke megváltozott

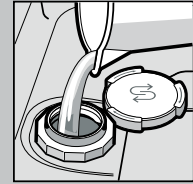
**Gyors végrehajtás ...**

és így állítsa be  
 -  Kapcsolja be a BE/KI kapcsolót.  
 - A Setup 3 sec. gombot 3 másodpercig nyomja.  
 A kijelzőn villog a .  
 A Start gombot annyiszor nyomja meg, amíg be nincs állítva a megfelelő vízkeménységi fok.  
 Ennek megfelelően 0, 1, 2 vagy 3 LED világít.  
 - A beállítások elmentéséhez tartsa nyomva 3 másodpercig a Setup 3 sec. gombot.

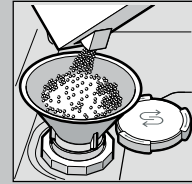
**Vízkezelés (A 0 beállítási érték esetén nem szükséges!) ...**



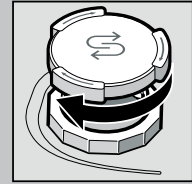
Csavarja le a fedelet.



Csak az első mosogatás előtt töltsön vizet a sótartályba.

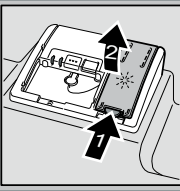


Töltsön be speciális sót (soha ne mosogatószert töltsön be!).



Zárja a fedelet. Azonnal mosogathat.

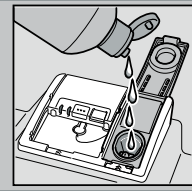
**Hogy ragyogjon a tisztaságtól ...**



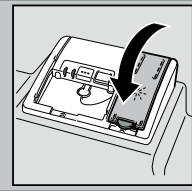
Az 1-es jelölést nyomja le, a 2-es fedelet emelje meg.



**Az optimális szárítási eredmény érdekében**

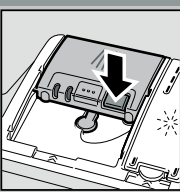


Töltsön be öblítőszer.



Zárja a fedelet. KLIKK!

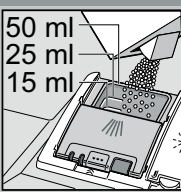
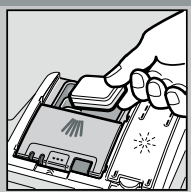
**Sok szennyeződés, sok tisztítószer ...**



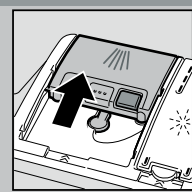
Esetleg nyissa fel a fedelet (nyomja meg a gombot).



**Figyelem!**  
 A kombinált termékek nem alkalmasak minden programhoz, vegye figyelembe a gyártó utasításait.



A mosogatószert csak a száraz mosogatószerkamrába töltsse be.



Tolja vissza a fedelet, nyomja le. KOPP!

**Gyors, takarékos vagy intenzív ...**

**Programáttekintés**

Ez a táblázat az összes lehetséges programot tartalmazza. Készülékének megfelelő programjait a kezelőlap alapján válassza ki. A programadatok laborban mért értékek és megfelelnek az EN 60436 európai normának. A fogyasztási értékek függenek a programválasztástól és a kiegészítő funkcióktól. Ha le van kapcsolva az öblítőszer-adagolás, vagy nincs öblítőszer, megváltozik az üzemelési idő.

\* normál fél töltet  
 \*\* Éjszakai mosogatásra alkalmas program: hosszabb üzemelési idő, ezért nagyon halk.

	Intenzív 70°	Auto 45°/65°	Eco 50°	Csendes ** 50°	Express 65°	Mix 60°	Express 45°	Üveg 40°	Favourite	Gép-ápolás
Időtartam óra : percben	2:10-2:15	1:45-2:45	4:30	4:00	1:00	0:29	2:10 *	1:35	0:15	2:10-2:15
Áramfogyasztás kWh-ban	1,300-1,350	0,850-1,350	0,923	1,100	1,100	0,650	1,150	0,750	0,050	1,130-1,450
Vízfogyasztás literben	11-13,5	9,5-15,5	10,5	10,5	10	10	13	13,5	4	13-15,2

A lehetséges kiegészítő funkciók leírását a használati útmutatóban találja.

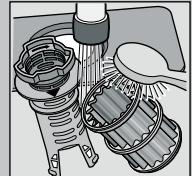
## Karbantartás és ápolás

Hogy a mosogatás tökéletes legyen ...

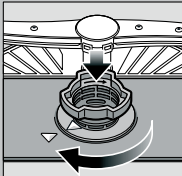
## A szennyvíz-szivattyú tisztítása

**Szűrők**  
...ellenőrizze, esetleg tisztítsa meg őket

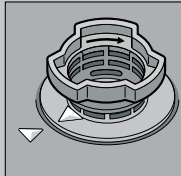
Forgassa el a szűrőhengert, vegye ki a szűrőrendszert ...



csapvíz alatt mossa le ...



helyezze vissza ...

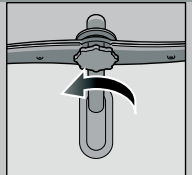


A szűrőrendszert csavarja be, FIGYELJE A JELÖLÉST!

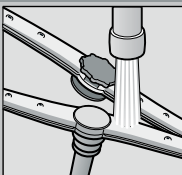
- Húzza ki a hálózati csatlakozót.
- Távolítsa el a szűrőket, és a vizet meregesse ki.
- A fedelet emelje ki (A).
- A járókerék környékét vizsgálja meg, hogy nincsenek-e ott idegen testek.
- A fedelet hallhatóan pattintsa be (B).
- A szűrőket helyezze be.

**Mosogatókarok**  
...távolítsa el a dugulásokat/lerakódásokat

az alsó kart húzza felfelé ...



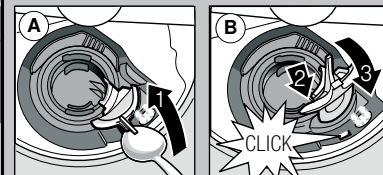
csavarja le a felső kart ...



folyó víz alatt (esetleg fogpiszkálóval) tisztítsa ki a permetező fúvókákat ...



helyezze vissza az alsó kart ...



## Kisebb hibák saját kezű elhárítása ...

... mert megéri!

További tudnivalók a használati utasításban található

Hibajelenség	Lehetséges okok	Megoldás
A bejövő víz kijelzése világít	<p>A vízvezeték szerelvény megszorult vagy elvirkövesedett</p> <p>A szennyvíztömlő eltömődött vagy megtört</p> <p>A szennyvízszivattyú burkolata nincs felszerelve</p> <p>A szennyvízszivattyú blokkolt</p>	<ul style="list-style-type: none"> <li>▶ Nyissa ki a vízvezeték szerelvényét.</li> <li>▶ 1. Csavarja le a vízcsatlakozót.</li> <li>▶ 2. Tisztítsa meg a vízcsatlakozóban lévő szűrőt.</li> <li>▶ 3. Az átfolyó mennyiségnek legalább 10 l/perc értéket kell elérnie, ha a vízcsap nyitva van. Kisebb átfolyás esetén cseréltesse ki a vízvezeték szerelvényét.</li> <li>▶ A vízvezeték tömlőt megtörés nélkül helyezze el.</li> <li>▶ A szennyvíztömlőt úgy helyezze el, hogy ne törjön meg.</li> <li>▶ Szerelje fel a burkolatot (lásd fent).</li> <li>▶ Tisztítsa ki a szennyvízszivattyút (lásd fent).</li> </ul>
A bejövő víz kijelzése villog	A készülék műszakilag meghibásodott	<ul style="list-style-type: none"> <li>▶ Hívja a gyári vevőszolgálatot (közölje a kijelzett hibát).</li> <li>▶ Húzza ki a készülék dugóját. Zárja el a vízcsapot.</li> </ul>
Víz maradt a készülékben	A program még nem fejeződött be	<ul style="list-style-type: none"> <li>▶ Kapcsolja be, és zárja be a készüléket, ill. szakítsa meg a programot (lásd: Program megszakítása).</li> </ul>
Rozsda az evőeszközön	<p>Az evőeszköz nem rozsdálló</p> <p>A kemény késpengék érzékenyebbek</p> <p>Máshonnan származó rozsda</p>	<ul style="list-style-type: none"> <li>▶ Mosogatógépből mosogatható evőeszköz használjon.</li> <li>▶ Soha ne mosogasson rozsdásodó dolgokat a készülékben.</li> </ul>

Hibajelenség	Lehetséges okok	Megoldás
Az edény nem tiszta	<p>Az edények egymás mellé, ill. fölé szorulnak</p> <p>Túl kevés a mosogatószer</p> <p>A választott program nem megfelelő</p> <p>A mosogatókar-fúvókák eltömődtek</p> <p>A szűrők elszennyeződtek, kilazultak</p> <p>A szűrőkarok blokkoltak</p>	<ul style="list-style-type: none"> <li>▶ Különítse el az edényeket, kerülje a felfekvési pontokat.</li> <li>▶ Vegye figyelembe a (mosogatószer-)gyártó utasításait.</li> <li>▶ Erősebb programot válasszon.</li> <li>▶ Tisztítsa meg a szűrőkarokat (lásd fent).</li> <li>▶ Tisztítsa meg a szűrőket (lásd fent).</li> <li>▶ Az edényeket úgy helyezze be, hogy a szűrőkarok szabadon tudjanak forogni.</li> </ul>
Foltok és vakfoltok	<p>Túl sok/túl kevés öblítőszer adagolt</p> <p>Öblítőszer</p> <p>A használt kombinált mosogatószerek rossz a szárítási teljesítménye.</p> <p>Készülék beállítása</p>	<ul style="list-style-type: none"> <li>▶ Vakfoltok esetén: kevesebbet adagoljon.</li> <li>▶ Vízkő- vagy vízfoltok esetén: többet adagoljon.</li> <li>▶ Növelje az adagolást. Cserélje ki a terméket.</li> <li>▶ Használjon öblítőszer.</li> </ul>
Az edény nedves maradt	<p>A használt kombinált mosogatószerek rossz a szárítási teljesítménye.</p> <p>Készülék beállítása</p>	<ul style="list-style-type: none"> <li>▶ Aktiválja az intenzív szárítást (modellőlől függően)</li> </ul>
Tejszerű lerakódások az edényen (eltávolíthatók)	<p>Rosszul van beállítva a vízlágyítás;</p> <p>hiányzik a speciális só</p>	<ul style="list-style-type: none"> <li>▶ Állítsa be helyesen a vízlágyító berendezést.</li> <li>▶ Töltsön be speciális sót.</li> </ul>
Tejszerű lerakódások, a poharak homályosak/vakfoltosak (nem eltávolíthatók)	A poharak nem alkalmasak gépi mosogatásra.	<ul style="list-style-type: none"> <li>▶ Gépi mosogatásra alkalmas poharakat használjon.</li> <li>▶ Üveget kímélő mosogatószert használjon.</li> </ul>
Műanyag/edényrészek elszíneződtek	<p>Túl kevés a mosogatószer</p> <p>Élelmiszer-színezékek (paradicsommártás) miatti elszíneződés</p>	<ul style="list-style-type: none"> <li>▶ Vegye figyelembe a (mosogatószer-)gyártó utasításait.</li> <li>▶ Az elszíneződés nem jelent problémát; további mosogatások során elhalványul.</li> </ul>

## A program megszakítása ...

A program során nyomja meg a gombot kb. 4 másodpercig (Visszaállítás).



Minden kijelzés világít. A program megszakítása kb. 1 percig tart, azután villog az utoljára választott program.

## Helyezze be helyesen az edényeket ...

A mosogatógépből is elmosogatható edényeket (anélkül, hogy azokon hamu-, viasz-, zsíradék-, festékmaradványok vagy címkék lennének; a nagyobb mennyiségű gyümölcs-, tejtermék- vagy ételmaradékokat nagyjából távolítsa el) a használati utasításnak megfelelően rendezze el, majd ellenőrizze, hogy a mosogatókarok tudnak-e szabadon forogni