



Kort en handig:
alles voor het gebruik
van uw vaatwasser...
**Vóór het eerste gebruik altijd
het installatievoorschrift en de
gebruiksaanwijzing doorlezen!**

1

Waterontharding instellen *

Waterhardheid bij het
waterleidingbedrijf
opvragen en
hieronder invullen ...

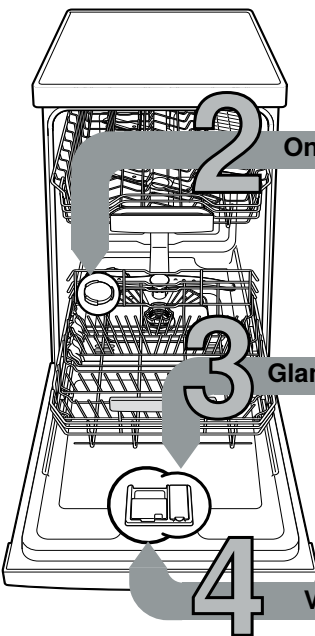
Waterhardheid °dH	Hardheidsbereik	mmol/l	Instelwaarde
0 - 6	zacht	0 - 1,1	H:00
7 - 8	zacht	1,2-1,4	H:01
9 - 10	gemiddeld	1,5-1,8	H:02
11-12	gemiddeld	1,9-2,1	H:03
13-16	gemiddeld	2,2-2,9	H:04
17-21	hard	3,0-3,7	H:05
22-30	hard	3,8-5,4	H:06
31-50	hard	5,5-8,9	H:07

* alleen vóór de
eerste afwas of
bij veranderde
waterhardheid

Snel gedaan ...

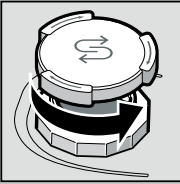
en zo instellen

- AAN-/UIT-schakelaar inschakelen.
 - Toets setup 3 sec. 3 seconden ingedrukt houden.
- Op het display wordt **Hxx** en **sel**veergegeven.
- Net zo vaak op toets Start drukken tot de gewenste waterhardheid is ingesteld.
 - Toets < 3 seconden ingedrukt houden om de instellingen op te slaan.

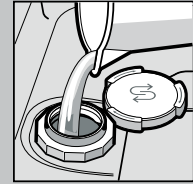


Onthardingszout vullen

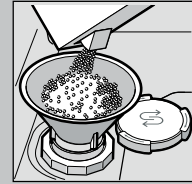
Lost kalk op (niet nodig bij instelwaarde 0!) ...



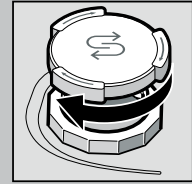
Deksel
opendraaien.



Alleen vóór de
eerste afwasbeurt
het zoutreservoir
met water vullen.



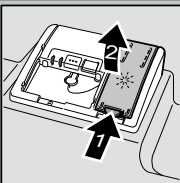
Vullen met
onthardingszout
(nooit met
reinigingsmiddel!).



Deksel sluiten.
Onmiddellijk
spoelen.

Glansspoelmiddel vullen

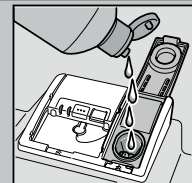
Maakt kraakhelder ...



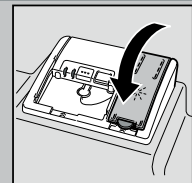
Markering 1 indrukken,
deksel 2 optillen.



Voor optimale droogresultaten



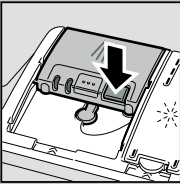
**Met glans-
spoelmiddel**
vullen.



Deksel sluiten.
KLIK!

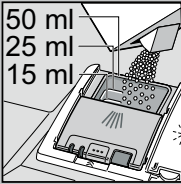
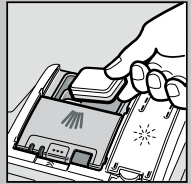
Vaatwasmiddel vullen

Veel vuil, veel afwasmiddel ...

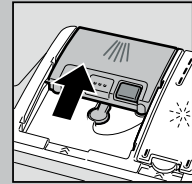


Eventueel
deksel openen
(toets indrukken).

Attentie!
Gecombineerde
producten
niet voor alle
programma's
geschikt,
aanwijzingen van
de fabrikant
in acht nemen.



Afwasmiddelbakje
alleen in het droge
afwasmiddelbakje
gieten.



Deksel
dichtschuiven,
indrukken.
PLOP!

5 Apparaat inschakelen

6 Programma kiezen

Snel, zuinig of intensief ...

Programma-overzicht

In dit overzicht staat het maximaal mogelijke aantal programma's vermeld. De bij uw apparaat behorende programma's kunt u op het bedieningspaneel aflezen. De programmagegevens zijn laboratorium-meetwaarden volgens de Europese norm EN 60436. De verbruikswaarden zijn afhankelijk van de programmakeuze en de extra functies. Bij uitgeschakelde toevoeging van glansspoelmiddel of gebrek aan glansspoelmiddel verandert de cyclusduur.

* halve normbelading

** Programma dat geschikt is voor 's nachts:
het duurt langer, maar is bijzonder stil.

	Intensief 70°	Auto 45° / 65°	Eco 50°	Stil ** 50°	Express 65°	Express 60°	Express 45°	Glas 40°	Favourite	Machine- reiniging
Duur in uren/min.	2:00-2:10	1:40-2:40	3:40	3:55	1:00	1:29	0:35 *	1:40-1:45	0:15	2:10-2:15
Stroomverbruik in kWh	1,050-1,150	0,650-1,050	0,704	0,790	1,000	0,850	0,620	0,580-0,630	0,050	1,130-1,345
Waterverbruik in liters	8,8-11,5	5-14	6,7	8,3	10	11	10,5	9,5-11,5	4-4,1	14-15,2

--	--	--	--	--	--	--	--	--	--	--

De beschrijving van eventuele extra functies vindt u in de gebruiksaanwijzing.



7 Programma starten Aan de slag...

8 Apparaat uitschakelen En klaar is Kees...



Schoonmaken en onderhoud

Voor perfecte afwasresultaten ...

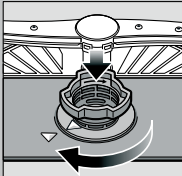
Afvoerpomp schoonmaken

Siebe
... controleren, eventueel schoonmaken.

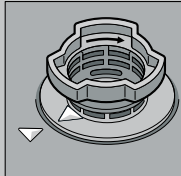
Zeefcilinder eruit draaien, zeefsysteem eruit halen ...



Onder stromend water afspoelen ...



erin zetten ...

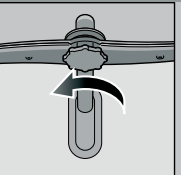


Zeefsysteem vastschroeven (LET OP MARKERING!)

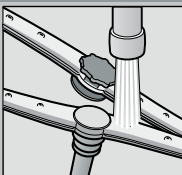
- Stekker uit het stopcontact trekken.
- Water eruit scheppen en zeven eruit halen.
- Afdekking eruit wippen (A).
- Bereik van het schoepenrad op vreemde voorwerpen controleren.
- Afdekking hoorbaar vastklikken (B).
- Zeven erin zetten.

Sproeiarmen
... verstoppingen door kalk/etensresten verwijderen.

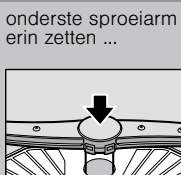
Onderste sproeiarm naar boven eraf trekken ...



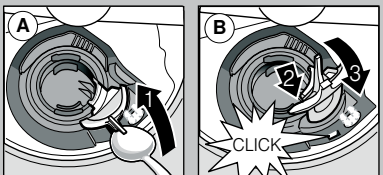
Bovenste sproeiarm eraf schroeven ...



sproeiopeningen onder stromend water (eventueel met een tandenstoker) schoonmaken ...



onderste sproeiarm erin zetten ...



Kleine stringen zelf verhelpen ...

... want zelfhulp loont!

Verdere instructies vindt u in de gebruikershandleiding

Storing	Mogelijke oorzaken	Oplossing
Indicaties E32 / -00 en branden	Kraan verstopt of verkalkt	<ul style="list-style-type: none"> ▶ Kraan openen. ▶ 1. Wateraansluiting eraf schroeven. ▶ 2. Zeef in de wateraansluiting schoonmaken. ▶ 3. Hoeveelheid binnenstromend water bij geopende kraan: min. 10 l/min. ▶ Bij een geringere hoeveelheid: kraan laten vervangen.
	Watertoevoer niet aangesloten	<ul style="list-style-type: none"> ▶ Watertoevoerslang zonder knikken verleggen. ▶ Watertoevoer aansluiten. (Drinkwateraansluiting in de gebruiksaanwijzing).
Indicatie E92 / -40	Zeven vuil of verstopt	<ul style="list-style-type: none"> ▶ Zeven reinigen (zie boven).
Indicaties E61 / -03 en branden	Afvoerslang is verstopt of geknikt	<ul style="list-style-type: none"> ▶ Afvoerslang zonder knikken verleggen.
	Afdekking waterafvoerpomp niet gemonteerd	<ul style="list-style-type: none"> ▶ Afdekking monteren (zie boven).
Indicaties E61 / -02 en branden	Afvoerpomp geblokkeerd	<ul style="list-style-type: none"> ▶ Afvoerpomp reinigen (zie boven).
Er brandt een andere foutindicatie Exx / -xx	Apparaat technisch defect	<ul style="list-style-type: none"> ▶ Servicedienst inschakelen (foutindicatie vermelden). ▶ Stekker uit het stopcontact trekken.
Restwater in het apparaat	Programma nog niet beëindigd	<ul style="list-style-type: none"> ▶ Apparaat sluiten en inschakelen, of programma afbreken (zie Programma afbreken).
Roest op het bestek	Bestek niet roestbestendig Harde lemmeten zijn kwetsbaarder Reeds aanwezige roest	<ul style="list-style-type: none"> ▶ Vaatwasserbestendig bestek gebruiken. ▶ Nooit verroeste voorwerpen in het apparaat afwassen.

Storing	Mogelijke oorzaken	Oplossing
Serviesgoed is niet schoon	Het serviesgoed ligt tegen of over elkaar	<ul style="list-style-type: none"> ▶ Serviesgoed los van elkaar zetten, voorkomen dat ze elkaar raken.
Zand of korrelige resten op het serviesgoed	Onvoldoende vaatwasmiddel	<ul style="list-style-type: none"> ▶ Opgaven van de producent (vaatwasmiddel) in acht nemen.
	Ongeschikt programma gekozen	<ul style="list-style-type: none"> ▶ Krachtiger programma kiezen.
	Sproeiers van sproeiarmen verstopt	<ul style="list-style-type: none"> ▶ Sproeiarmen reinigen (zie boven).
	Zeven vuil of niet stevig vast	<ul style="list-style-type: none"> ▶ Zeven reinigen (zie boven).
	Sproeiarmen geblokkeerd	<ul style="list-style-type: none"> ▶ Serviesgoed zo inruimen dat de sproeiarmen vrij kunnen draaien.
Vlekken en strepen	Te hoge/te lage dosering glansspoelmiddel	<ul style="list-style-type: none"> ▶ Bij strepen: dosering verlagen. ▶ Bij water of kalkvlekken: dosering verhogen.
Serviesgoed niet droog	Glansspoelmiddel	<ul style="list-style-type: none"> ▶ Dosering verhogen.
	Het gecombineerde vaatwasmiddel heeft slechte droogprestaties.	<ul style="list-style-type: none"> ▶ Ander product gebruiken.
	Apparaatinstelling	<ul style="list-style-type: none"> ▶ Glansspoelmiddel gebruiken.
Melkkleurige aanslag op serviesgoed (te verwijderen)	Waterontharding onjuist ingesteld;	<ul style="list-style-type: none"> ▶ Intensief drogen activeren (afhankelijk van het model)
	Er ontbreekt onthardingszout	<ul style="list-style-type: none"> ▶ Waterontharding juist instellen. ▶ Onthardingszout bijvullen.
Melkkleurige aanslag, glazen troebel/dof (niet te verwijderen)	Glazen niet vaatwasserbestendig.	<ul style="list-style-type: none"> ▶ Vaatwasserbestendige glazen gebruiken.
		<ul style="list-style-type: none"> ▶ Glasveilig vaatwasmiddel gebruiken.
Kunststof onderdelen en onderdelen van het serviesgoed verkleuren	Onvoldoende vaatwasmiddel	<ul style="list-style-type: none"> ▶ Opgaven van de producent (vaatwasmiddel) in acht nemen.
	Verkleuringen door kleurstoffen in levensmiddelen (tomatensaus)	<ul style="list-style-type: none"> ▶ Verkleuringen kunnen geen kwaad; deze verbleken bij volgende afwasbeurten.

Programma afbreken ...

Op de juiste manier inruimen ...

Tijdens het programma toets (Reset) ca. 4 sec. indrukken.

▶ Alle indicaties lichten op, daarna verschijnt "0:01" op het display
Na afloop van het programma verschijnt "0:00"

Vaatwasserbestendig serviesgoed (zonder resten van as, kaarsvet, smeerolie, verf of zelfklevende etiketten, en globaal ontdaan van grove resten jam, melkproducten en etenswaren) volgens de gebruiksaanwijzing inruimen en controleren of de sproeiarmen ongehinderd kunnen draaien