



Stručně a jasně:  
Všechno co  
Vaše myčka nádobí potřebuje...  
**Přesto si však před prvním  
použitím přečtěte Návod  
k použití a projděte Návod  
k montáži!**

1

**Nastavení změkčovacích zařízení \***

Dotážete se u vodáry  
na hodnotu tvrdosti  
a zapište ji ...

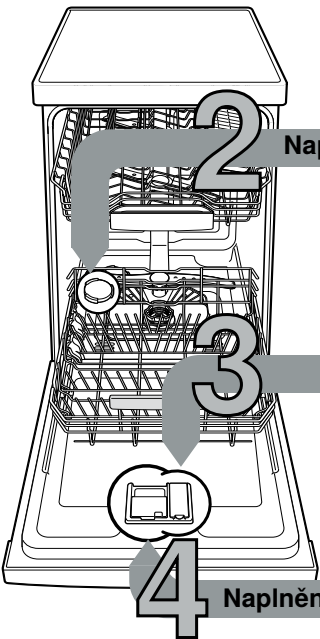
Hodnota tvrdosti vody °dH	Rozsah tvrdosti	mmol/l	Hodnota nastavení
0 - 6	měkká	0 - 1,1	H:00
7 - 8	měkká	1,2-1,4	H:01
9 - 10	střední	1,5-1,8	H:02
11-12	střední	1,9-2,1	H:03
13-16	střední	2,2-2,9	H:04
17-21	tvrdá	3,0-3,7	H:05
22-30	tvrdá	3,8-5,4	H:06
31-50	tvrdá	5,5-8,9	H:07

\* pouze před prvním mytím nebo při změně tvrdosti vody

Rychle vyřízeno ...

**a takto nastavit**

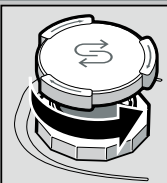
- Zapněte vypínač ZAP./VYP.
- Na 3 sekundy stiskněte tlačítko **setup 3 sec.**
- Na displeji se zobrazí **Hxx** a **set**
- Stiskněte tlačítko Start tolikrát, až je nastaven požadovaný stupeň tvrdosti vody.
- Pro uložení nastavení stiskněte tlačítko < na 3 sekundy.



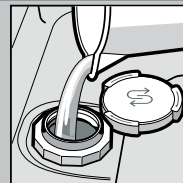
**Naplnění speciální soli**

**Rozpouští vápno (není nutné při nastavené hodnotě 0!) ...**

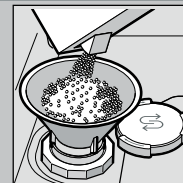
**Pro optimální výsledky mytí**



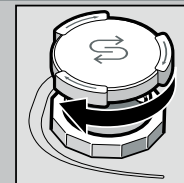
Odšroubujte víko.



Pouze před prvním mytím naplňte nádržku na sůl vodou.



Naplňte speciální sůl (nikdy mycí prostředek!).

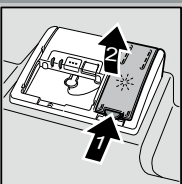


Zavřete víko. Okamžitě myjte.

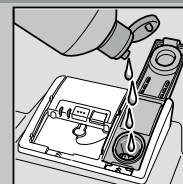
**Naplnění leštidla**

**Dokonale vyčistí ...**

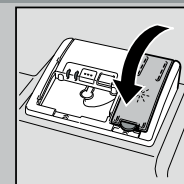
**Pro optimální výsledky sušení**



Stiskněte označení 1, zvedněte víko 2.



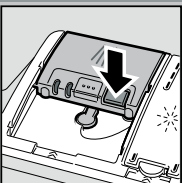
**Naplňte leštido.**



Zavřete víko. CVAK!

**Naplnění mycího prostředku**

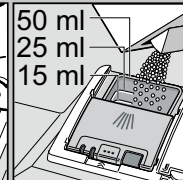
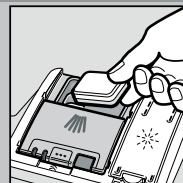
**Více nečistot, více mycího prostředku ...**



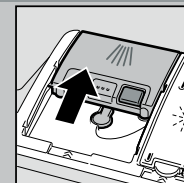
Není-li víko otevřené (stiskněte tlačítko).



Pozor, kombinované prostředky nejsou vhodné pro všechny programy, dodržujte upozornění výrobce.



Plňte mycí prostředek pouze do suché komory.



Zasuňte víko, stiskněte. CVAK!

**5 Zapnutí spotřebiče**

**6 Zvolení programu**

**Rychle, úsporně nebo intenzivně ...**

**Přehled programů**

V tomto přehledu je vyobrazen max. možný počet programů. Odpovídající programy Vaší myčky nádobí si prosím převezměte z Vašeho ovládacího panelu. Data k programům jsou v laboratorní naměřené hodnoty podle evropské normy EN 60436. Hodnoty spotřeby závisí na zvoleném programu a přídatných funkcích. Při vypnutém přidávání leštidla nebo jeho nedostatku se mění doba chodu.

\* poloviční normovaná náplň  
\*\* Program, který je vhodný na noc: prodloužená doba běhu, proto velmi tichý.

	Intenzivní 70°	Auto 45° / 65°	Eco 50°	Tichý ** 50°	Express 65°	Express 60°	Express 45°	Sklo 40°	Favourite	Čistící program
Doba v hod: min.	1:55 - 2:05	1:35 - 2:40	3:40	4:00	1:00	1:29	0:29 *	1:35 - 1:38	0:15	2:10 - 2:15
Spotřeba el. proudu v kWh	1,090 - 1,200	0,650 - 1,100	0,836	0,800	1,050	0,850	0,700	0,600 - 0,700	0,050	1,130 - 1,345
Spotřeba vody v litrech	10,5 - 13	7 - 14,5	9,5	9,6	10	11	9,4	10,5 - 13,1	4	14 - 15,2

Popis možných přídatných funkcí najdete v návodu k použití.

**7 Spuštění programu Začíná se...**

**8 Vypnutí spotřebiče A je to...**

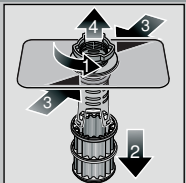


## Údržba a péče

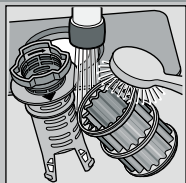
Pro perfektní mycí výsledky ...

## Čištění čerpadla odpadní vody

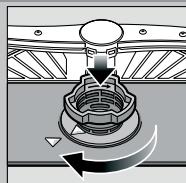
Zkontrolujte ... síťka, podle potřeb vyčistěte



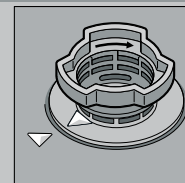
Otočte válcové sítko, vyndejte systém sítěk ...



opláchněte pod tekoucí vodou ...



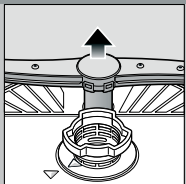
nasadte ...



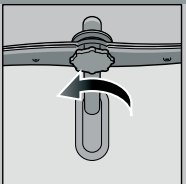
Zašroubujte síťkový systém **DBEJTE NA OZNAČENÍ!**

- Vytáhněte síťovou zástrčku
- Odstraňte síťka a odčerpejte vodu
- Nadzvedněte kryt (A)
- Zkontrolujte oběžné kolo na cizí tělesa
- Upevněte slyšitelným zaskočením kryt (B)
- Nasadte síťka

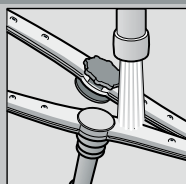
Ostříkovací ramena ... odstraňte ucpaní/usazeniny



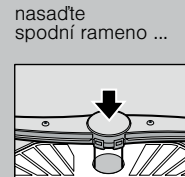
vytáhněte spodní rameno směrem nahoru ...



odšroubujte horní rameno ...



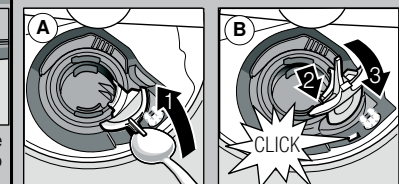
vyčistěte ostříkovací trysky pod tekoucí vodou (eventuálně zubním párátkem) ...



nasadte spodní rameno ...



pevně zašroubujte horní rameno



## Odstranění malých poruch vlastními silami ...

... protože svépomoc se vyplatí!

Další pokyny viz Návod k použití

Porucha	Možné příčiny	Odstranění
Svítil ukazatel E32 / -00 a	<p>Přívodní armatura je zaseknutá nebo zanesená vápnem</p> <p>Není připojen přívod vody</p>	<ul style="list-style-type: none"> <li>▶ Otevřete přítokovou armaturu.</li> <li>▶ 1. Odšroubujte přípojku vody.</li> <li>▶ 2. Vyčistěte sítko v přípojkce vody.</li> <li>▶ 3. Při otevřeném přívodu vody musí být průtok min. 10 l/min. Při menším průtoku nechejte přítokovou armaturu vyměnit.</li> <li>▶ Položte přívodní hadici bez přelomení.</li> <li>▶ Připojte přívod vody. (Přípojka pitné vody v návodu k použití).</li> </ul>
Ukazatel E92 / -40	Znečištěná nebo ucpaná síťka	▶ Vyčistěte sítko (viz nahoře).
Svítil ukazatel E61 / -03 a	<p>Ucpaná nebo přelomená hadice odpadní vody</p> <p>Není namontován kryt čerpadla odpadní vody</p>	<ul style="list-style-type: none"> <li>▶ Hadici odpadní vody ved'te tak, aby nebyla zalomená.</li> <li>▶ Namontujte kryt (viz nahoře).</li> </ul>
Svítil ukazatel E61 / -02 a	Zablokované čerpadlo odpadní vody	▶ Vyčistěte čerpadlo odpadní vody (viz nahoře).
Svítil jiný chybový údaj Exx / -xx	Technicky defektní spotřebič	<ul style="list-style-type: none"> <li>▶ Kontaktujte dílenský servis (uveďte chybový údaj).</li> <li>▶ Spotřebič odpojte.</li> </ul>
Zbytková voda ve spotřebiči	Program ještě není ukončen	▶ Zavřete spotřebič a zapněte event. přerušete program (viz přerušování programu).
Rez na přiborech	<p>Přístroje nejsou odolné proti rezavění</p> <p>Tvrdá ostří nožů jsou méně odolná</p> <p>Cizí rez</p>	<ul style="list-style-type: none"> <li>▶ Používejte přístroje odolné proti mytí v myčce nádobí.</li> <li>▶ Ve spotřebiči nikdy nemyjte rezavějící díly.</li> </ul>

Porucha	Možné příčiny	Odstranění
Nádobí není čisté	Nádobí leží na sobě, event. přes sebe	▶ Oddělte díly nádobí od sebe, zabraňte jejich dotyku.
Na nádobí je písek nebo krupicovitě zbytky	<p>Příliš málo mycího prostředku</p> <p>Zvolený nevhodný program</p> <p>Ucpané trysky ostříkovacích ramen</p> <p>Znečištěná sítko, nejsou pevně usazena</p> <p>Blokovaná ostříkovací ramena</p>	<ul style="list-style-type: none"> <li>▶ Dodržujte pokyny výrobce (mycího prostředku).</li> <li>▶ Zvolte silnější program.</li> <li>▶ Vyčistěte ostříkovací ramena (viz nahoře).</li> <li>▶ Vyčistěte sítko (viz nahoře).</li> <li>▶ Nádobí uložte tak, aby se ostříkovací ramena mohla volně otáčet.</li> </ul>
Fleky a skvrny	Příliš velké/příliš malé dávkování leštidla	<ul style="list-style-type: none"> <li>▶ Při šmouhách: Snižte dávkování.</li> <li>▶ Při skvrnách od vody nebo vápna: Zvyšte dávkování.</li> </ul>
Nádobí není suché	<p>Leštadlo</p> <p>Použitý kombinovaný mycí prostředek má špatný sušící výkon.</p> <p>Nastavení spotřebiče</p>	<ul style="list-style-type: none"> <li>▶ Zvyšte dávkování. Změřte produkt.</li> <li>▶ Použijte leštadlo.</li> <li>▶ Aktivování intenzivního sušení (podle modelu).</li> </ul>
Mléčné povlaky na nádobí (odstranitelné)	<p>Chybné nastavení změkčování vody;</p> <p>Chybí speciální sůl</p>	<ul style="list-style-type: none"> <li>▶ Správně nastavte změkčovací zařízení.</li> <li>▶ Doplněte speciální sůl.</li> </ul>
Mléčné povlaky, sklenice jsou zamířené/matné (nelze odstranit)	Sklenice nejsou odolné pro mytí v myčce nádobí.	<ul style="list-style-type: none"> <li>▶ Používejte sklenice odolné proti mytí v myčce nádobí.</li> <li>▶ Použijte mycí prostředek šetřící sklo.</li> </ul>
Zbarvení umělohmotných dílů/částí nádobí	<p>Příliš málo mycího prostředku</p> <p>Zabarvení vlivem potravinářských barev (rajská omáčka)</p>	<ul style="list-style-type: none"> <li>▶ Dodržujte pokyny výrobce (mycího prostředku).</li> <li>▶ Zabarvení jsou nezávadná; vyblednou při dalších mycích procesech.</li> </ul>

## Přerušování programu ...

Během programu stiskněte tlačítko na cca 4 sekundy (reset).



Všichni ukazatelé svítí, poté se na displeji zobrazí "0:01" Po ukončení programu se zobrazí "0:00"

## Správné uložení ...

Uspořádejte nádobí vhodné pro mytí v myčce (bez zbytků popela, vosku, mazacího tuku, barvy, nalepených etiket; hrubě odstraňte velké zbytky marmelády, mléčných produktů a jídel) podle návodu k použití a zkontrolujte, zda se ostříkovací ramena mohou volně otáčet