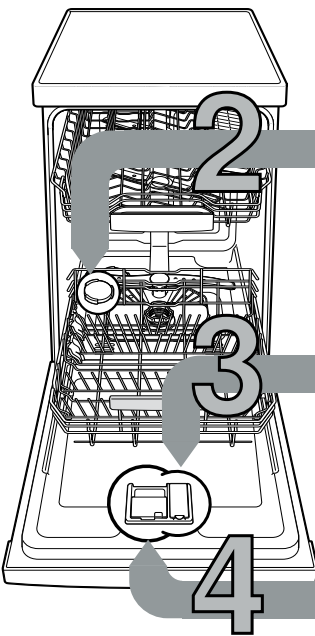




Ātri un parocīgi:  
viss, kas nepieciešams  
trauku mazgājamai mašīnai...  
**Pirms pirmās lietošanas reizes  
tomēr izlasiet uzstādīšanas  
un lietošanas instrukciju!**

1



**Speciālsāls iepilde**

**Skalotāja iepilde**

**Tīrītāja iepilde**

**Mikstināšanas ierīces iestāšana \***

Uzziniet ūdensapgādes uzņēmumā ūdens cietības pakāpi un ierakstiet ...

Ūdens cietības pakāpe °dH	Cietības diapazons	mmol/l	Iestatītā vērtība
0 - 6	miksts	0 -1,1	H:00
7 - 8	miksts	1,2-1,4	H:01
9 -10	vidējs	1,5-1,8	H:02
11-12	vidējs	1,9-2,1	H:03
13-16	vidējs	2,2-2,9	H:04
17-21	ciets	3,0-3,7	H:05
22-30	ciets	3,8-5,4	H:06
31-50	ciets	5,5-8,9	H:07

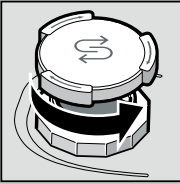
\* tikai pirms pirmās mazgāšanas vai ūdens cietības izmaiņu gadījumā

Ātra izdarīšana ...

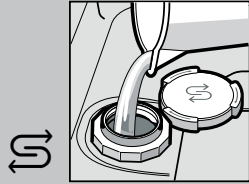
**un šāda iestāšana**

- Ieslēdziet IESL/IZSL slēdzi.
- Spiediet taustiņu **Setup** 3 sec. 3 sekundes.
- Displejā redzams **Hxx** un **Set**
- Spiediet taustiņu **Start** tik bieži, līdz ir iestatīta piemērota ūdens cietība.
- Lai saglabātu iestatījumus, spiediet taustiņu < 3 sekundes.

**Šķīdina kaļķi (nav nepieciešams, ja iestatījums ir 0!) ...**

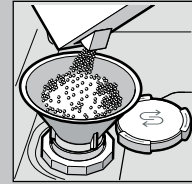


Uzskrūvējiet vāku.

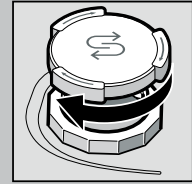


Tikai pirms pirmās mazgāšanas reizes iepildiet ūdeni sāls tvertnē.

**Optimālam mazgāšanas rezultātam**



Iepildiet speciālo sāli (nekad neiepildiet tīrītāju!).



Noslēdziet vāku. Nekavējoties sāciet mazgāšanu.

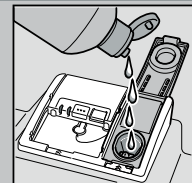
**Tīrība un spožums ...**



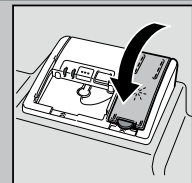
Nospiediet marķējumu 1, paceliet vāku 2.



**Optimālam nožūšanas rezultātam**



Iepildiet skaidrskalotāju.



Noslēdziet vāku. **KLIKŠKĪS!**

**Netīri trauki, daudz tīrītāja ...**



Ja nepieciešams, atveriet vāku (nospiediet taustiņu).



**Uzmanību!** Kombinētie produkti nav piemēroti visām programmām, ievērojiet ražotāja norādījumus.



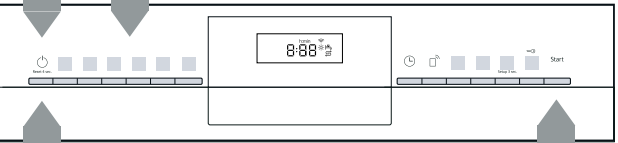
Iepildiet tīrītāju tikai sausā tīrītāja kamera.



Piebīdiet un nospiediet vāku. **PLOP!**

**5 Iekārtas ieslēgšana**

**6 Izvēlieties programmu**



**7 Palaidiet programmu Un aiziet...**

**8 Izslēdziet iekārtu Viss skaidrs...**

Ātri, taupīgi vai intensīvi ...

**Programmu pārskats**

Šajā pārskatā ir parādīts maks. iespējamais programmu skaits. Iekārtas attiecīgās programmas ir norādītas vadības ekrānā. Programmu dati ir laboratoriju mērījumu rezultāti atbilstoši Eiropas standartam EN 60436. Patēriņa vērtības ir atkarīgas no programmas izvēles un papildfunkcijām. Ja ir izslēgta skalošanas līdzekļa pievienošana vai tā trūkums, darbības laiks mainās.

\* puse no normas piepildes  
\*\* Programma, kura piemērota naktij: pagarināts darbības laiks, bet ļoti klusa darbība.

	Intensīva 70°	Automātiska 45°/65°	Eco 50°	Klusa ** 50°	Express 65°	Express 60°	Express 45°	Stikls 40°	Favourite	Mašīnas kopšana
Laiks stundās : min.	1:55 - 2:05	1:35 - 2:40	3:40	4:00	1:00	1:29	0:29 *	1:35 - 1:38	0:15	2:10 - 2:15
Elektrības patēriņš kWh	1,090 - 1,200	0,650 - 1,100	0,755	0,800	1,050	0,850	0,700	0,600 - 0,700	0,050	1,130 - 1,345
Ūdens patēriņš litros	10,5 - 13	7 - 14,5	9,5	9,6	10	11	9,4	10,5 - 13,1	4	14 - 15,2

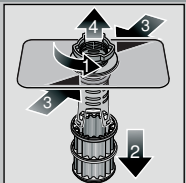
Iespējamo papildfunkciju apraksts ir sniegts lietošanas instrukcijā.

## Tīršana un kopšana

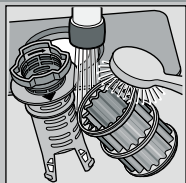
Teicamu skalošanas rezultātu sasniegšanai ...

## Kanalizācijas sūkņa tīršana

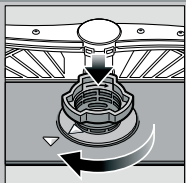
Sieti ... pārbaudiet un, ja nepieciešams, tīriet



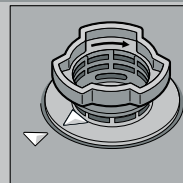
Pagrieziet sieta cilindru, izņemiet sieta sistēmu ...



noskalojiet zem tekoša ūdens ...



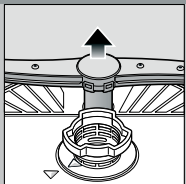
ievietojiet ...



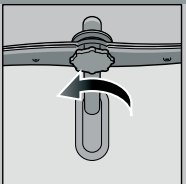
Aizskrūvējiet sieta sistēmu **IEVĒROJIET MARĶĒJUMU!**

- Izvelciet kontaktdakšu.
- Izmeliet ūdeni un izņemiet sietus.
- Paceliet vāku (A).
- Pārbaudiet, vai spārnu rata zonā nav svešķermeņu.
- Dzirdami iefiksējiet vāku (B).
- Ievietojiet sietus.

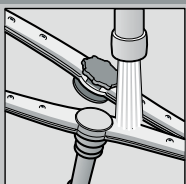
Smidzinātāj lāpstiņas ... notīriet aizsērējumus/ nosēdumus



pavelciet apakšējo lāpstiņu uz augšu ...



noskrūvējiet augšējo lāpstiņu ...



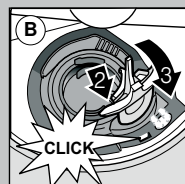
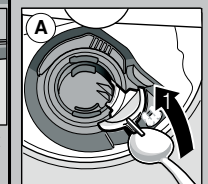
tīriet zem tekoša ūdens (ja nepieciešams, ar zodu bikstāmo) ...



ievietojiet apakšējo lāpstiņu ...



cieši pieskrūvējiet augšējo lāpstiņu



## Mazas kļūdas novērsiet pašu spēkiem ...

... jo tas atmaksājas!

Papildu norādījumus skatiet lietošanas instrukcijā

Traucējums	Iespējami iemesli	Risinājums
Mirdz indikācija E32 / -00 un	Iesprūdis vai pārkaļķojusies ieplūdes armatūra    Ūdens padeve nav pieslēgta	<ul style="list-style-type: none"> <li>▶ Atveriet ieplūdes armatūru.</li> <li>▶ 1. Noskrūvējiet ūdens pieslēgumu.</li> <li>▶ 2. Izīriet sietu ūdens pieslēgumā.</li> <li>▶ 3. Ja ūdens krāns ir atvērts, tad ūdens daudzumam jābūt min. 10 l/min. Ja caurplūde ir nepietiekama, ir jānomaina ieplūdes armatūra.</li> <li>▶ Novietojiet ieplūdes šļūteni bez locījumiem.</li> <li>▶ Pieslēdziet ūdens pieplūdi. (Dzeramā ūdens pieslēgums lietošanas instrukcijā).</li> </ul>
Indikācija E92 / -40	Sieti netīri vai aizsērējuši	▶ Izīriet sietus (skatīt iepriekš).
Mirdz indikācija E61 / -03 un	Aizsērējusi vai salocīta kanalizācijas šļūtene Nav piemontēts vāks kanalizācijas sūknis	<ul style="list-style-type: none"> <li>▶ Novietojiet notekūdeņu šļūteni bez locījumiem.</li> <li>▶ Uzstādiet vāku (skatīt iepriekš).</li> </ul>
Mirdz indikācija E61 / -02 un	Bloķēts notekūdeņu sūknis	▶ Izīriet notekūdeņu sūkni (skatīt iepriekš).
Mirdz cita kļūdas indikācija Exx / -xx	Iekārtas tehnisks bojājums	<ul style="list-style-type: none"> <li>▶ Sazinieties ar tehniskā servisa dienestu (nosauciēt kļūdas indikāciju).</li> <li>▶ Atvienojiet iekārtu.</li> </ul>
Ūdens atlikums iekārtā	Programma vēl nav pabeigta	▶ Aizveriet iekārtu un ieslēdziet vai atceliet programmu (skatīt Programmas atcelšana).
Rūsa uz galda piederumiem	Galda piederumi nav korozijizturīgi Cieti nažu asmeņi ir jutīgāki  Sveša rūsa	<ul style="list-style-type: none"> <li>▶ Izmantojiet mazgāšanai mašīnā izturīgus galda piederumus.</li> <li>▶ Nekad nemazgājiet iekārtā rūšējošas detaļas.</li> </ul>

Traucējums	Iespējami iemesli	Risinājums
Trauki nav tīri  Smiltis vai graudaini atlikumi uz traukiem 	<ul style="list-style-type: none"> <li>Trauki atrodas cieši blakus vai viens virs otra</li> <li>Pārāk maz tīrītāja</li> <li>Izvēlēta nepiemērota programma</li> <li>Aizsērējušas smidzināšanas lāpstiņu sprauslas</li> <li>Netīri sieti, nav nekustīgi nostiprināti</li> <li>Bloķētas smidzināšanas lāpstiņas</li> </ul>	<ul style="list-style-type: none"> <li>▶ Novietojiet traukus atsevišķi, nodrošiniet to nesaskaršanos.</li> <li>▶ Ievērojiet ražotāja norādījumus (tīrītājs).</li> <li>▶ Izvēlieties spēcīgāku programmu.</li> <li>▶ Izīriet smidzināšanas lāpstiņas (skatīt iepriekš).</li> <li>▶ Izīriet sietus (skatīt iepriekš).</li> <li>▶ Ievietojiet traukus tā, lai smidzinātājlapstiņas varētu brīvi griezties.</li> </ul>
Traipi un svēdras	Pārāk augsta/pārāk zema skaidrskalošanas dozēšana	<ul style="list-style-type: none"> <li>▶ Svēdru gadījumā: samaziniet dozēšanu.</li> <li>▶ Ūdens un kaļķa traipu gadījumā: paaugstiniet dozēšanu.</li> </ul>
Trauki nav sausi	Skalotājs  Izmantotajam kombinētajam tīrītājam ir sliktā žāvēšanas efektivitāte. Iekārtas iestatījumi	<ul style="list-style-type: none"> <li>▶ Paaugstiniet dozēšanu. Nomainiet produktu.</li> <li>▶ Izmantojiet skalotāju.</li> <li>▶ Aktivizējiet intensīvo žāvēšanu (atkarībā no modeļa)</li> </ul>
Uz traukiem pienains aplikums (noņemams)	Nepareizi iestatīta ūdens mikstināšana; Trūkst speciālsāls	<ul style="list-style-type: none"> <li>▶ Pareizi iestatiet mikstināšanas ierīci.</li> <li>▶ Papildiniet speciālsāli.</li> </ul>
Pienains aplikums, nespodras/blāvas glāzes (nenņemams)	Glāzes nav izturīgas mazgāšanai trauku mazgājamā mašīnā.	<ul style="list-style-type: none"> <li>▶ Izmantojiet mazgāšanai mašīnā izturīgas glāzes.</li> <li>▶ Izmantojiet glāzes saudzējošu tīrītāju.</li> </ul>
Plastmasas/atsevišķu trauku krāsu izmaiņas	Pārāk maz tīrītāja Pārtikas produktu krāsvielu (tomātu sulas) izraisītās krāsu izmaiņas	<ul style="list-style-type: none"> <li>▶ Ievērojiet ražotāja norādījumus (tīrītājs).</li> <li>▶ Krāsu izmaiņām nav ietekmes; Tās izzūd nākamajos mazgāšanas procesos.</li> </ul>

## Programmas pārtraukšana ...

Laikā, kamēr notiek programma, taustiņu spiediet apm. 4 sek. (atīestate).



Mirdz visas indikācijas, pēc tam displejā ir redzams "0:01"  
Pēc programmas beigām ir redzams "0:00"

## Pareiza ievietošana ...

Saskaņā ar lietošanas instrukcijas norādījumiem sakārtojiet trauku mazgājamā mašīnā tajā mazgājamus traukus (bez pelnu, vaska, smērvielu, krāsu, līmetiķešu atlikumiem; noņemiet lielas ievārījuma, piena produktu un ēdienu paliekas) un pārbaudiet, vai smidzinātājlapstiņas var brīvi griezties