



Röviden és egyszerűen:
minden, amire mosogatógépének
szüksége van...

Az első használat előtt mégis
feltétlenül olvassa el a felállítási
és használati utasítást!

1

A vízlágyító berendezés beállítása *

Kérdezze meg
a vízszolgáltatónál
a keménységi értéket,
és írja be ...



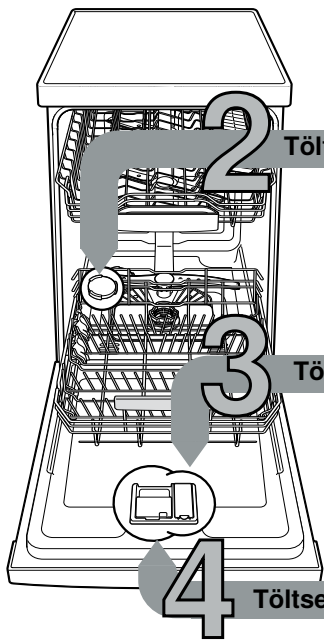
* csak az első
mosogatás előtt, vagy
ha a vízkeménység
értéke megváltozott

Vízkeménység értéke °dH	Keménységi tartomány	mmol/l	Beállítási érték
0 - 6	lágy	0 -1,1	H:00
7 - 8	lágy	1,2-1,4	H:01
9 -10	közepes	1,5-1,8	H:02
11-12	közepes	1,9-2,1	H:03
13-16	közepes	2,2-2,9	H:04
17-21	kemény	3,0-3,7	H:05
22-30	kemény	3,8-5,4	H:06
31-50	kemény	5,5-8,9	H:07

Gyors végrehajtás ...

és így állítsa be

- Kapcsolja be a BE/KI kapcsolót.
 - A **Setup 3 sec.** gombot 3 másodpercig nyomja.
- A kijelző ezt mutatja: **Hxx** és **set**
- A Start gombot annyiszor nyomja meg, amíg be nincs állítva a megfelelő vízkeménységi fok.
 - A beállítások elmentéséhez tartsa nyomva 3 másodpercig a **<** gombot.

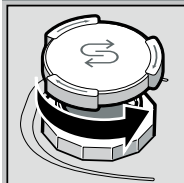


Töltse be a speciális sót

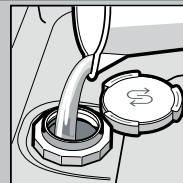
Töltse be az öblítőszer

Töltse be a mosogatószert

Vízkezdés (A 0 beállítási érték esetén nem szükséges!) ...

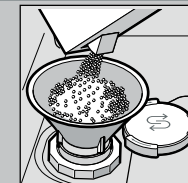


Csavarja le a fedelet.

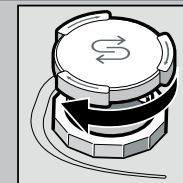


Csak az első mosogatás előtt töltsön vizet a sótartályba.

Az optimális mosogatási eredmény érdekében

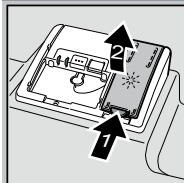


Töltsön be speciális sót (soha ne mosogatószert töltsön be!).



Zárja a fedelet. Azonnal mosogathat.

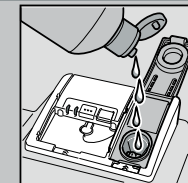
Hogy ragyogjon a tisztaságtól ...



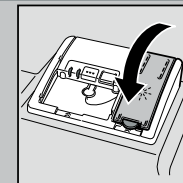
Az 1-es jelölést nyomja le, a 2-es fedelet emelje meg.



Az optimális szárítási eredmény érdekében

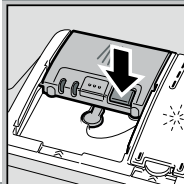


Töltsön be öblítőszer.



Zárja a fedelet. KLIKK!

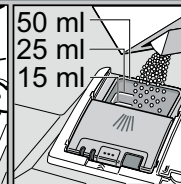
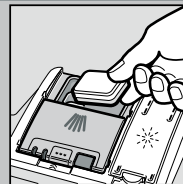
Sok szennyeződés, sok tisztítószer ...



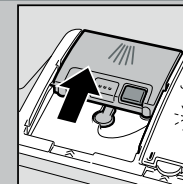
Esetleg nyissa fel a fedelet (nyomja meg a gombot).



Figyelem!
A kombinált termékek nem alkalmasak minden programhoz, vegye figyelembe a gyártó utasításait.



A mosogatószert csak a száraz mosogatószerszékamrába töltsse be.



Tolja vissza a fedelet, nyomja le. KOPPI!

5 Kapcsolja be a készüléket

6 Válassza ki a programot

Gyors, takarékos vagy intenzív ...

Programáttekintés

Ez a táblázat az összes lehetséges programot tartalmazza. Készülékének megfelelő programjait a kezelőlap alapján válassza ki. A programadatok laborban mért értékek és megfelelnek az EN 60436 európai normának. A fogyasztási értékek függenek a programválasztástól és a kiegészítő funkcióktól. Ha le van kapcsolva az öblítőszer-adagolás, vagy nincs öblítőszer, megváltozik az üzemelési idő.

* normál fél töltet

** Éjszakai mosogatásra alkalmas program: hosszabb üzemelési idő, ezért nagyon halk.

	Intenzív 70°	Auto 45°/65°	Eco 50°	Csendes ** 50°	Express 65°	Express 60°	Express 45°	Üveg 40°	Favourite	Gép- ápolás
Időtartam óra : percben	1:55 - 2:05	1:35 - 2:40	3:40	4:00	1:00	1:29	0:29 *	1:35 - 1:38	0:15	2:10 - 2:15
Áramfogyasztás kWh-ban	1,090 - 1,200	0,650 - 1,100	0,836	0,800	1,050	0,920	0,700	0,600 - 0,700	0,050	1,130 - 1,345
Vízfogyasztás literben	10,5 - 13	7 - 14,5	9,5	9,6	10	10,6	9,4	10,5 - 13,1	4	14 - 15,2

Indítsa el a programot Rajta...										
Kapcsolja ki a készüléket Minden tiszta...										

A lehetséges kiegészítő funkciók leírását a használati útmutatóban találja.



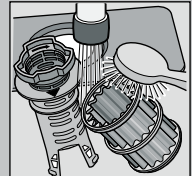
Karbantartás és ápolás

Hogy a mosogatás tökéletes legyen ...

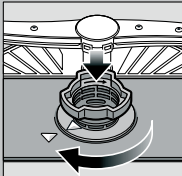
A szennyvíz-szivattyú tisztítása

Szűrők
...ellenőrizze, esetleg tisztítsa meg őket

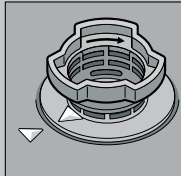
Forgassa el a szűrőhengert, vegye ki a szűrőrendszert ...



csapvíz alatt mossa le ...



helyezze vissza ...

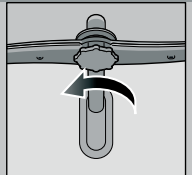


A szűrőrendszert csavarja be, FIGYELJE A JELÖLÉST!

- Húzza ki a hálózati csatlakozót.
- Távolítsa el a szűrőket, és a vizet meregesse ki.
- A fedelet emelje ki (A).
- A járókerék környékét vizsgálja meg, hogy nincsenek-e ott idegen testek.
- A fedelet hallhatóan pattintsa be (B).
- A szűrőket helyezze be.

Mosogatókarok
...távolítsa el a dugulásokat/lerakódásokat

az alsó kart húzza felfelé ...



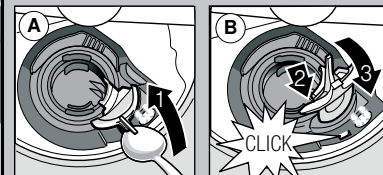
csavarja le a felső kart ...



folyó víz alatt (esetleg fogpiszkálóval) tisztítsa ki a permetező fúvókákat ...



helyezze vissza az alsó kart ...



Kiseb hibák saját kezű elhárítása ...

... mert megéri!

További tudnivalók a használati utasításban található

Hibajelenség	Lehetséges okok	Megoldás
Az E32 -00 és kijelzés világít	A vízvezeték szerelvény megszorult vagy elvízkövesedett	<ul style="list-style-type: none"> Nyissa ki a vízvezeték szerelvényt. 1. Csavarja le a vízcsatlakozót. 2. Tisztítsa meg a vízcsatlakozóban lévő szűrőt. 3. Az átfolyó mennyiségnek legalább 10 l/perc értéket kell elérnie, ha a vízcsap nyitva van. Kiseb átfolyás esetén cseréltesse ki a vízvezeték szerelvényt.
kijelzés világít	A vízvezetés nincs csatlakoztatva	<ul style="list-style-type: none"> A vízvezeték tömlőt megtörés nélkül helyezze el. Csatlakoztassa a vízvezetést. (ivóvíz-csatlakoztatás a használati utasításban).
Kijelzés: E92 -40	A szűrők elszennyeződtek vagy eldugultak	<ul style="list-style-type: none"> Tisztítsa meg a szűrőket (lásd fent).
Az E61 -03 és kijelzés világít	A szennyvíztömlő eltömődött vagy megtört	<ul style="list-style-type: none"> A szennyvíztömlőt úgy helyezze el, hogy ne törjön meg.
kijelzés világít	A szennyvízszivattyú burkolata nincs felszerelve	<ul style="list-style-type: none"> Szerelje fel a burkolatot (lásd fent).
Az E61 -02 és kijelzés világít	A szennyvízszivattyú blokkolt	<ul style="list-style-type: none"> Tisztítsa ki a szennyvízszivattyút (lásd fent).
Egyéb hibajelzés Exx/-xx világít	A készülék műszakilag meghibásodott	<ul style="list-style-type: none"> Hívja a gyári vevőszolgálatot (közölje a kijelzett hibát). Húzza ki a készülék dugóját. Zárja el a vízcsapot.
Víz maradt a készülékben	A program még nem fejeződött be	<ul style="list-style-type: none"> Zárja be, és kapcsolja be a készüléket, ill. szakítsa meg a programot (lásd: Program megszakítása).
Rozsda az evőeszközön	Az evőeszköz nem rozsdálló A kemény késpengék érzékenyebbek	<ul style="list-style-type: none"> Mosogatógépből mosogatható evőeszköz használjon.
	Máshonnan származó rozsda	<ul style="list-style-type: none"> Soha ne mosogasson rozsdásodó dolgokat a készülékben.

Hibajelenség	Lehetséges okok	Megoldás
Az edény nem tiszta	Az edények egymás mellé, ill. fölé szorulnak	<ul style="list-style-type: none"> Különítse el az edényeket, kerülje a felfekvési pontokat.
Az edényen homok- vagy grízszerű maradványok vannak	Túl kevés a mosogatószer A választott program nem megfelelő A mosogatókar-fúvókák eltömődtek A szűrők elszennyeződtek, kilazultak A szűrőkarok blokkoltak	<ul style="list-style-type: none"> Vegye figyelembe a (mosogatószer-)gyártó utasításait. Erősebb programot válasszon. Tisztítsa meg a szűrőkarokat (lásd fent). Tisztítsa meg a szűrőket (lásd fent). Az edényeket úgy helyezze be, hogy a szűrőkarok szabadon tudjanak forogni.
Foltok és vakfoltok	Túl sok/túl kevés öblítőszer adagolt	<ul style="list-style-type: none"> Vakfoltok esetén: kevesebbet adagoljon. Vízfoltok esetén: többet adagoljon.
Az edény nedves maradt	Öblítőszer	<ul style="list-style-type: none"> Növelje az adagolást. Cserélje ki a terméket. Használjon öblítőszer.
Tejszerű lerakódások az edényen (eltávolíthatók)	A használt kombinált mosogatószernek rossz a szárítási teljesítménye. Készülék beállítása	<ul style="list-style-type: none"> Aktiválja az intenzív szárítást (modellőlől függően)
Tejszerű lerakódások, a poharak homályosak/vakfoltosak (nem eltávolíthatók)	Rozszul van beállítva a vízlágyítás; hiányzik a speciális só	<ul style="list-style-type: none"> Állítsa be helyesen a vízlágyító berendezést. Töltsön be speciális sót.
Műanyag/edényrészek elszíneződtek	A poharak nem alkalmasak gépi mosogatásra.	<ul style="list-style-type: none"> Gépi mosogatásra alkalmas poharakat használjon. Üveget kímélő mosogatószert használjon.
	Túl kevés a mosogatószer	<ul style="list-style-type: none"> Vegye figyelembe a (mosogatószer-)gyártó utasításait.
	Élelmiszer-színezékek (paradicsommártás) miatti elszíneződés	<ul style="list-style-type: none"> Az elszíneződés nem jelent problémát; további mosogatások során elhalványul.

A program megszakítása ...

A program során nyomja meg a gombot kb. 4 másodpercig (Visszaállítás).



Minden kijelzés világít, azután a kijelzőn „0:01” jelenik meg. A program befejeződése után „0:00” jelenik meg.

Helyezze be helyesen az edényeket ...

A mosogatógépből is mosogatható edényeket (anélkül, hogy azokon hamu-, viasz-, zsiradék-, festékmaradványok vagy cimkék lennének; a nagyobb mennyiségű gyümölcsíz-, tejtermék- vagy ételmaradékokat nagyjából távolítsa el) a használati utasításnak megfelelően rendezze el, majd ellenőrizze, hogy a mosogatókarok tudnak-e szabadon forogni