



Ātri un parocīgi:
viss, kas nepieciešams
trauku mazgājamai mašīnai...
**Pirms pirmās lietošanas reizes
tomēr izlasiet uzstādīšanas
un lietošanas instrukciju!**

1

Mikstināšanas ierīces iestatīšana *

Uzziniet
ūdensapgādes
uzņēmumā ūdens
cietības pakāpi
un ierakstiet ...

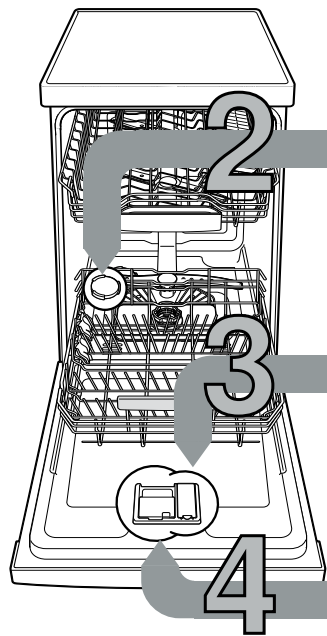
Ūdens cietības pakāpe °dH	Cietības diapazons	mmol/l	Iestatītā vērtība
0 - 6	miksts	0 -1,1	H:00
7 - 8	miksts	1,2-1,4	H:01
9 -10	vidējs	1,5-1,8	H:02
11-12	vidējs	1,9-2,1	H:03
13-16	vidējs	2,2-2,9	H:04
17-21	ciets	3,0-3,7	H:05
22-30	ciets	3,8-5,4	H:06
31-50	ciets	5,5-8,9	H:07

* tikai pirms pirmās
mazgāšanas vai
ūdens cietības
izmaiņu gadījumā

Ātra izdarīšana ...

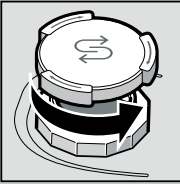
un šāda iestatīšana

- Ieslēdziet IESL/IZSL slēdzi.
- Spiediet taustiņu **Setup** 3 sec. 3 sekundes.
- Displejā redzams **Hxx** un **Set**
- Spiediet taustiņu Start tik bieži,
līdz ir iestatīta piemērota ūdens cietība.
- Lai saglabātu iestatījumus,
spiediet taustiņu < 3 sekundes.

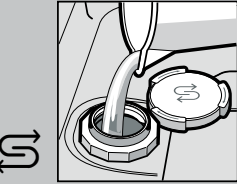


Speciālsāls iepilde

Šķīdina kaļķi (nav nepieciešams, ja iestatījums ir 0!) ...

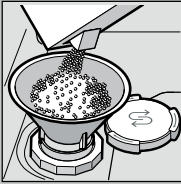


Uzskrūvējiet
vāku.

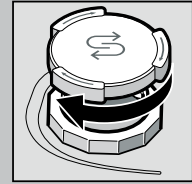


Tikai pirms pirmās
mazgāšanas reizes
iepidiet ūdeni sāls
tvertnē.

Optimālam mazgāšanas rezultātam



Iepildiet
speciālo sāli
(nekad neiepidiet
tīrītāju!).



Noslēdziet vāku.
Nekavējoties sāciet
mazgāšanu.

Skalotāja iepilde

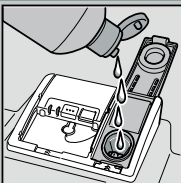
Tīrība un spožums ...



Nospiediet marķējumu 1,
paceliet vāku 2.



Optimālam nožūšanas rezultātam



Iepildiet
skaidrskalotāju.



Noslēdziet vāku.
KLIKŠKĪS!

Tīrītāja iepilde

Netīri trauki, daudz tīrītāja ...



Ja nepieciešams,
atveriet vāku
(nospiediet
taustiņu).



Uzmanību!
Kombinētie
produkti nav
piemēroti visām
programmām,
ievērojiet ražotāja
norādījumus.



Iepildiet tīrītāju
tikai sausā
tīrītāja kamera.



Piebīdiet
un nospiediet vāku.
PLOP!

5 Iekārtas ieslēgšana

6 Izvēlieties programmu

Ātri, taupīgi vai intensīvi ...

Programmu pārskats

Šajā pārskatā ir parādīts maks. iespējamais programmu skaits. Iekārtas attiecīgās programmas ir norādītas vadības ekrānā. Programmu dati ir laboratoriju mērījumu rezultāti atbilstoši Eiropas standartam EN 60436. Patērēja vērtības ir atkarīgas no programmas izvēles un papildfunkcijām. Ja ir izslēgta skalošanas līdzekļa pievienošana vai tā trūkums, darbības laiks mainās.

* puse no normas piepildes
** Programma, kura piemērota naktij:
pagarināts darbības laiks, bet ļoti klusa darbība.

	Intensīva 70°	Automātiska 45°/65°	Eco 50°	Klusa ** 50°	Express 65°	Express 60°	Express 45°	Stikls 40°	Favourite	Mašīnas kopšana
Laiks stundās : min.	1:55 - 2:05	1:35 - 2:40	3:40	4:00	1:00	1:29	0:29 *	1:35 - 1:38	0:15	2:10 - 2:15
Elektrības patēriņš kWh	1,090 - 1,200	0,650 - 1,100	0,704	0,800	1,050	0,850	0,700	0,600 - 0,700	0,050	1,130 - 1,345
Ūdens patēriņš litros	10,5 - 13	7 - 14,5	8,5	9,6	10	11	9,4	10,5 - 13,1	4	14 - 15,2

Laiks stundās : min.	1:55 - 2:05	1:35 - 2:40	3:40	4:00	1:00	1:29	0:29 *	1:35 - 1:38	0:15	2:10 - 2:15
Elektrības patēriņš kWh	1,090 - 1,200	0,650 - 1,100	0,704	0,800	1,050	0,850	0,700	0,600 - 0,700	0,050	1,130 - 1,345
Ūdens patēriņš litros	10,5 - 13	7 - 14,5	8,5	9,6	10	11	9,4	10,5 - 13,1	4	14 - 15,2

Iespējamo papildfunkciju apraksts ir sniegts lietošanas instrukcijā.

Palaidiet programmu Un aiziet...

Izslēdziet iekārtu Viss skaidrs...

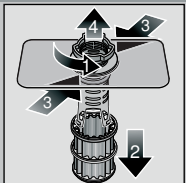


Tīršana un kopšana

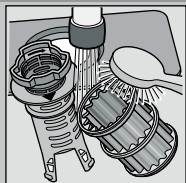
Teicamu skalošanas rezultātu sasniegšanai ...

Kanalizācijas sūkņa tīršana

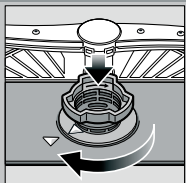
Sieti ... pārbaudiet un, ja nepieciešams, tīriet



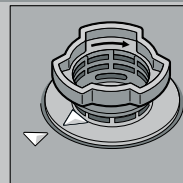
Pagrieziet sieta cilindru, izņemiet sieta sistēmu ...



noskalojiet zem tekoša ūdens ...



ievietojiet ...



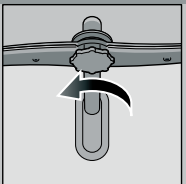
Aizskrūvējiet sieta sistēmu **IEVĒROJIET MARĶĒJUMU!**

- Izvelciet kontaktdakšu.
- Izmeliet ūdeni un izņemiet sietus.
- Paceliet vāku (A).
- Pārbaudiet, vai spārnu rata zonā nav svešķermeņu.
- Dzirdami iefiksējiet vāku (B).
- Ievietojiet sietus.

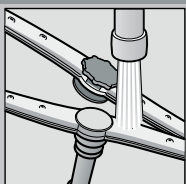
Smidzinātāj lāpstiņas ... notīriet aizsērējumus/ nosēdumus



pavelciet apakšējo lāpstiņu uz augšu ...



noskrūvējiet augšējo lāpstiņu ...



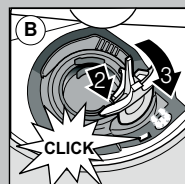
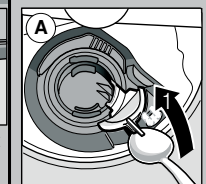
tīriet zem tekoša ūdens (ja nepieciešams, ar zobi bikstāmo) ...



ievietojiet apakšējo lāpstiņu ...



cieši pieskrūvējiet augšējo lāpstiņu



Mazas kļūdas novērsiet pašu spēkiem ...

... jo tas atmaksājas!

Papildu norādījumus skatiet lietošanas instrukcijā

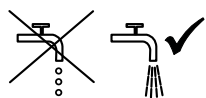
Traucējums

Iespējami iemesli

Risinājums

Mirdz indikācija E32 / -00 un

Iesprūdis vai pārkaļķojusies ieplūdes armatūra



Ūdens padeve nav pieslēgta

- ▶ Atveriet ieplūdes armatūru.
- ▶ 1. Noskrūvējiet ūdens pieslēgumu.
- ▶ 2. Izīriet sietu ūdens pieslēgumā.
- ▶ 3. Ja ūdens krāns ir atvērts, tad ūdens daudzumam jābūt min. 10 l/min. Ja caurplūde ir nepietiekama, ir jānomaina ieplūdes armatūra.
- ▶ Novietojiet ieplūdes šļūteni bez locījumiem.
- ▶ Pieslēdziet ūdens pieplūdi. (Dzeramā ūdens pieslēgums lietošanas instrukcijā).

Indikācija E92 / -40

Sieti netīri vai aizsērējuši

- ▶ Izīriet sietus (skatīt iepriekš).

Mirdz indikācija E61 / -03 un

Aizsērējusi vai salocīta kanalizācijas šļūtene
Nav piemontēts vāks kanalizācijas sūknis

- ▶ Novietojiet notekūdeņu šļūteni bez locījumiem.
- ▶ Uzstādiet vāku (skatīt iepriekš).

Mirdz indikācija E61 / -02 un

Bloķēts notekūdeņu sūknis

- ▶ Izīriet notekūdeņu sūkni (skatīt iepriekš).

Mirdz cita kļūdas indikācija Exx / -xx

Iekārtas tehnisks bojājums

- ▶ Sazinieties ar tehniskā servisa dienestu (nosauciēt kļūdas indikāciju).
- ▶ Atvienojiet iekārtu.

Ūdens atlikums iekārtā

Programma vēl nav pabeigta

- ▶ Aizveriet iekārtu un ieslēdziet vai atceliet programmu (skatīt Programmas atcelšana).

Rūsa uz galda piederumiem

Galda piederumi nav korozijizturīgi
Cieti nažu asmeņi ir jutīgāki
Sveša rūsa

- ▶ Izmantojiet mazgāšanai mašīnā izturīgus galda piederumus.
- ▶ Nekad nemazgājiet iekārtā rūšējošas detaļas.

Traucējums

Iespējami iemesli

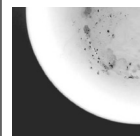
Risinājums

Trauki nav tīri

Trauki atrodas cieši blakus vai viens virs otra

- ▶ Novietojiet traukus atsevišķi, nodrošiniet to nesaskaršanos.

Smiltis vai graudaini atlikumi uz traukiem



Pārāk maz tīrītāja
Izvēlēta nepiemērota programma
Aizsērējušas smidzināšanas lāpstiņu sprauslas
Netīri sieti, nav nekustīgi nostiprināti
Bloķētas smidzināšanas lāpstiņas

- ▶ Ievērojiet ražotāja norādījumus (tīrītājs).
- ▶ Izvēlieties spēcīgāku programmu.
- ▶ Izīriet smidzināšanas lāpstiņas (skatīt iepriekš).
- ▶ Izīriet sietus (skatīt iepriekš).
- ▶ Ievietojiet traukus tā, lai smidzinātājlapstiņas varētu brīvi griezties.

Traipi un svēdras

Pārāk augsta/pārāk zema skaidrskalošanas dozēšana

- ▶ Svēdru gadījumā: samaziniet dozēšanu.
- ▶ Ūdens un kaļķa traipu gadījumā: paaugstiniet dozēšanu.

Trauki nav sausi

Skalotājs

- ▶ Paaugstiniet dozēšanu. Nomainiet produktu.
- ▶ Izmantojiet skalotāju.

Izmantotajam kombinētajam tīrītājam ir sliktā žāvēšanas efektivitāte. Iekārtas iestatījumi

- ▶ Aktivizējiet intensīvo žāvēšanu (atkarībā no modeļa)

Uz traukiem pienains aplikums (noņemams)

Nepareizi iestatīta ūdens mikstināšana;
Trūkst speciālsāls

- ▶ Pareizi iestatiet mikstināšanas ierīci.
- ▶ Papildiniet speciālsāli.

Pienains aplikums, nespodras/blāvas glāzes (nenņemams)

Glāzes nav izturīgas mazgāšanai trauku mazgājamā mašīnā.

- ▶ Izmantojiet mazgāšanai mašīnā izturīgas glāzes.
- ▶ Izmantojiet glāzes saudzējošu tīrītāju.

Plastmasas/atsevišķu trauku krāsu izmaiņas

Pārāk maz tīrītāja
Pārtikas produktu krāsvielu (tomātu sulas) izraisītās krāsu izmaiņas

- ▶ Ievērojiet ražotāja norādījumus (tīrītājs).
- ▶ Krāsu izmaiņām nav ietekmes; Tās izzūd nākamajos mazgāšanas procesos.

Programmas pārtraukšana ...

Laikā, kamēr notiek programma, taustiņu spiediet apm. 4 sek. (atīestate).



Mirdz visas indikācijas, pēc tam displejā ir redzams "0:01"
Pēc programmas beigām ir redzams "0:00"

Pareiza ievietošana ...

Saskaņā ar lietošanas instrukcijas norādījumiem sakārtojiet trauku mazgājamā mašīnā tajā mazgājamus traukus (bez pelnu, vaska, smērvielu, krāsu, līmetķešu atlikumiem; noņemiet lielas ievārijuma, piena produktu un ēdienu paliekas) un pārbaudiet, vai smidzinātājlapstiņas var brīvi griezties