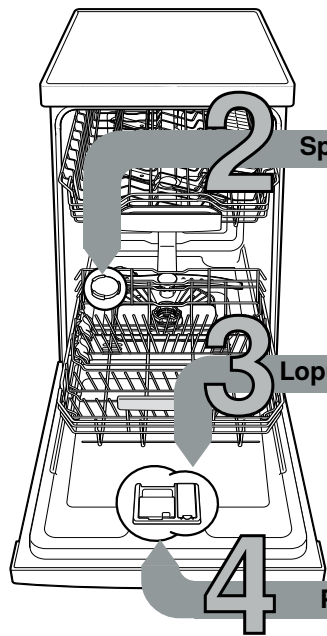




Lihtsalt ja lühidalt:
kõik, mida teie
nõudepesumasin vajab...

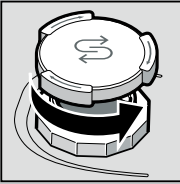
Enne esimest kasutamist
lugege siiski paigaldus-
ja kasutusjuhendit!

1

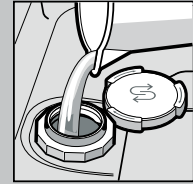


Spetsiaalsoola lisamine

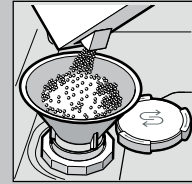
Lahustab lupja (ei ole vajalik seadistusväärtuse 0 puhul!) ...



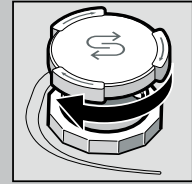
Keerake
kork lahti.



Täitke ainult
enne esimest
pesu soolamahuti
veega.



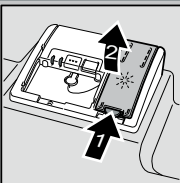
Lisage
spetsiaalsoola
(mitte kunagi
puhastusvahendit!).



Sulgege kork.
Peske kohe.

Loputusvahendi lisamine

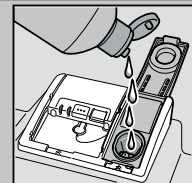
Muudab läikivaks ...



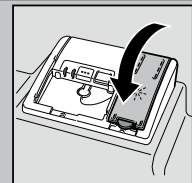
Vajutage märgistust 1,
tõstke kaas 2 üles.



Optimaalsete kuivatustulemuste saavutamiseks



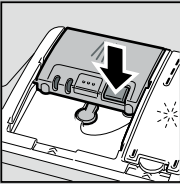
Lisage
loputusvahendit.



Sulgege kaas.
KLIKK!

Pesuvahendi lisamine

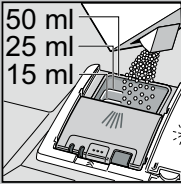
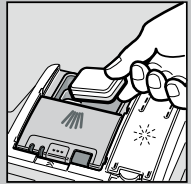
Palju mustust, palju puhastusvahendit ...



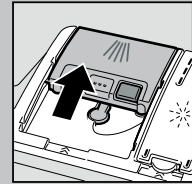
Vajaduse
korral avada kaas
(vajutada nupule).



Tähelepanu!
Kombineeritud
tooted ei sobi
kõigile
programmidele,
järgida tootja
nõuandeid.



Puhastusvahendit
panna ainult kuiva
puhastusvahendi
kambrisse.



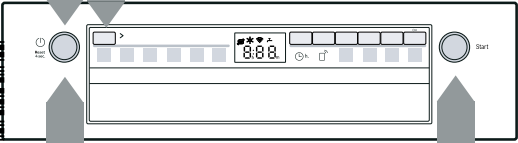
Lükata
kaas kinni
ja vajutada.
PLOKS!

5 Seadme sisselülitamine

6 Programmi valimine

7 Programmi käivitamine Läheb lahti...

8 Seadme väljalülitamine Töö tehtud...



Pehendusseadme seadistamine *

Küsi vee
karedusaste
vee-ettevõttelt
ja kandke sisse ...

Vee karedusaste °dH	Kareduse vahemik	mmol/l	Seadistusväärtus
0 - 6	pehme	0 - 1,1	0:00
7 - 8	pehme	1,2-1,4	0:01
9 - 10	keskmine	1,5-1,8	0:02
11-12	keskmine	1,9-2,1	0:03
13-16	keskmine	2,2-2,9	0:04
17-21	kare	3,0-3,7	0:05
22-30	kare	3,8-5,4	0:06
31-50	kare	5,5-8,9	0:07

* ainult enne esimest pesu või vee karedusaste muutumisel

Kiiresti asjaga ühele poole ...

seadistamine käib nii

- Lülitage SEES-/VÄLJAS-lüliti sisse.
- Vajutage 3 sekundit nuppu **setup 3 sec.**
- Ekraan näitab **Hxx** ja '.
- Vajutage nuppu Start seni, kuni sobiv vee karedusaste on seadistatud.
- Seadistuste salvestamiseks vajutage umbes 3 sekundit nuppu <.

Programmide ülevaade

Selles ülevaates on kujutatud max võimalik programmide hulk. Oma seadme vastavad programmid leiata oma juhtpaneelilt. Programmide andmed on labori mõõteväärtused Euroopa standardi EN 60436 järgi. Kuluväärtused sõltuvad programmi valikust ja lisafunktsioonidest. Loputusvahendi lisamise väljalülitamise või loputusvahendi puudumise korral tööaeg muutub.

* pool tavapärasest masinatäiest
** Programm, mis sobib kasutamiseks öösel: kestab kauem, aga töötab väga vaikselt.

	Intensiivne 70°	Auto 45° / 65°	Eco 50°	Vaikne ** 50°	Express 65°	Express 60°	Express 45°	Klaas 40°	Favourite	Masinahooldus
Kestus tundides : minutites	1:55 - 2:05	1:35 - 2:40	3:40	4:00	1:00	1:29	0:29 *	1:35 - 1:38	0:15	2:10 - 2:15
Voolukulu kWh	1,090 - 1,200	0,650 - 1,100	0,704	0,800	1,050	0,850	0,700	0,600 - 0,700	0,050	1,130 - 1,345
Veekulu liitrites	10,5 - 13	7 - 14,5	8,5	9,6	10	11	9,4	10,5 - 13,1	4	14 - 15,2

Võimalike lisafunktsioonide kirjelduse leiata oma kasutusjuhendist.

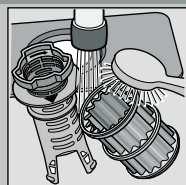
Hooldus ja korrashoid

Täiusliku pesemistulemuse nimel ...

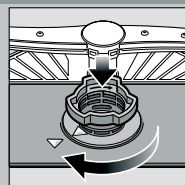
Äravoolumpumba puhastamine



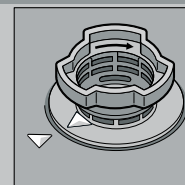
keerata
sõelasilindrit,
võtta sõelade
süsteem välja ...



loputada
voolava vee all ...

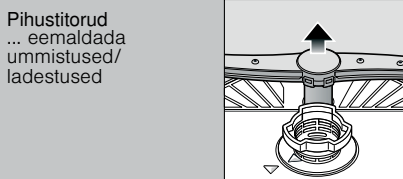


paigaldada ...

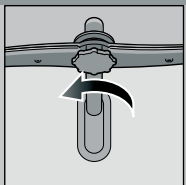


keerata sõelade
süsteem kinni
**JÄRGIDA
MARKEERINGUT!**

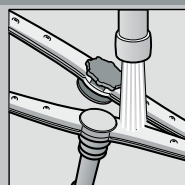
- Tõmmake pistik välja.
- Eemaldada sõelad ja ammutada vesi välja.
- Avada kate (A).
- Kontrollida tiivikut võõrkehade osas.
- Fikseerida kate kuuldavalt (B).
- Panna sõelad sisse.



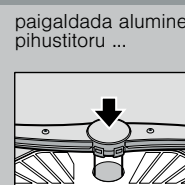
tõmmata
alumine toru üles ...



keerata ülemine
toru küljest ära ...



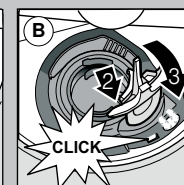
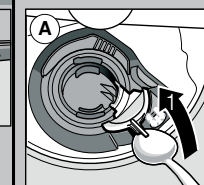
puhastada
pihustisdüüsid
voolava vee all
(vajadusel
hambaoriga) ...



paigaldada alumine
pihustitoru ...



keerata ülemine
toru kinni



Väikeste vigade ise kõrvaldamine ...

... ise abistamine tasub end ära!

Täiendavaid juhiseid leiate kasutusjuhendist

Tõrge	Võimalikud põhjused	Abi
Näit E32 / -00 ja põleb	Pealevooluarmatuur on ummistunud või lupjunud 	<ul style="list-style-type: none"> ▶ Avage pealevooluarmatuur. ▶ 1. Keerake veeühendus lahti. ▶ 2. Puhastage veeühenduses sõel. ▶ 3. Vooluhulk peab avatud vee pealevoolu korral olema min 10 l/min. Väiksema vooluhulga korral laske vee pealevooluarmatuur vahetada. ▶ Paigaldage pealevooluvoolik ilma murdekohadeta. ▶ Ühendage vee juurdevool. (Joogiveeühendus kasutusjuhendis).
Näit E92 / -40	Sõelad määrduvad või ummistunud	▶ Puhastage sõelad (vt ülalpool).
Näit E61 / -03 ja põleb	Heitveevoolik on ummistunud või voolikus on murdekoht Heitveepumba kate paigaldamata	<ul style="list-style-type: none"> ▶ Paigaldage heitveevoolik ilma murdekohadeta. ▶ Monteerige kate (vt ülalpool).
Näit E61 / -02 ja põleb	Heitveepump blokeeritud	▶ Puhastage heitveepump (vt ülalpool).
Muu veanäit Exx / -xx põleb	Seade tehniliselt defektne	<ul style="list-style-type: none"> ▶ Kutsuge tootja klienditeenindus (nimetage vea näit). ▶ Ühendage seade lahti.
Veejäägid seadmes	Programm ei ole veel lõppenud	▶ Sulgege ja lülitage seade sisse või katkestage programm (vt Programmi katkestamine).
Rooste söögiriistadel	Söögiriistad ei ole roostevabad Kõvad noaterad on vastuvõtlikumad Võõras rooste	<ul style="list-style-type: none"> ▶ Kasutage masinpesukindlaid söögiriistu. ▶ Ärge mitte kunagi peske seadmes roostetavaid osi.

Tõrge	Võimalikud põhjused	Abi
Nõud ei ole puhtad Liiv või mannakuujulised jäägid nõudel 	Nõud paiknevad üksteise vastu või ülestikku Liiga vähe pesuvahendit Valitud ebasobiv programm Pihustitoru düüsid ummistunud Sõelad mustunud, ei asu kindlalt kohal Pihustitorud blokeeritud	<ul style="list-style-type: none"> ▶ Lahutage nõud, vältige üksteise vastu asetamist. ▶ Järgige tootja juhiseid (pesuvahendi kohta). ▶ Valige tugevam programm. ▶ Puhastage pihustitorud (vt ülalpool). ▶ Puhastage sõelad (vt ülalpool). ▶ Paigutage nõud nii, et pihustitorud saaksid vabalt pöörelda.
Plekid ja triibud	Loputusvahendi doseerimine liiga kõrge/liiga madal	▶ Triipude korral: vähendage doseerimist.
Nõud ei ole kuivad	Loputusvahend Kasutatav kombineeritud pesuvahend ei kuivata hästi. Seadme seadistus	<ul style="list-style-type: none"> ▶ Vee- või lubjaplekkide korral: suurendage doseerimist. ▶ Suurendage doseerimist. Vahetage toodet. ▶ Kasutage loputusvahendit. ▶ Aktiveerige intensiivkuivatus (sõltuvalt mudelist)
Piimjas kiht nõudel (eemaldatav)	Veepehmenusseade valesti seadistatud; Spetsiaalsool puudub	<ul style="list-style-type: none"> ▶ Seadistage pehmenusseade õigesti. ▶ Lisage spetsiaalsoola.
Piimjas kiht, klaasid tuhmunud/matid (ei ole eemaldatav)	Klaasid ei ole masinpesukindlad.	▶ Kasutage masinpesukindlaid klaase.
Plast/nõud on muutnud värvi	Liiga vähe pesuvahendit Värvimuutused toiduvärvidest (tomatikaste)	<ul style="list-style-type: none"> ▶ Kasutage klaasi säästvat pesuvahendit. ▶ Järgige tootja juhiseid (pesuvahendi kohta). ▶ Värvimuutused on kahjutud; luituvad järgmistes pesutsüklites.

Programmi katkestamine ...

Õigesti paigutamine ...

Vajutage programmi ajal umbes 4 sekundit -nuppu (Reset).



Kõik näidud põlevad, seejärel ilmub ekraanile "0:01"
Pärast programmi lõppu ilmub "0:00"

Masinpesukindlad nõud (ilma tuha-, vaha-, määrd-, värvi-, liimietiketijääkideta; eemaldage suured moosi, piimatoodete ja toitide jäägid) paigutage vastavalt kasutusjuhendile ja kontrollige, kas pihustitorud saavad vabalt pöörelda