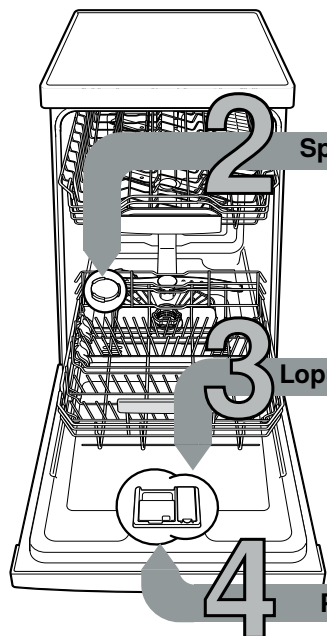


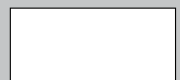
Lihtsalt ja lühidalt: kõik, mida teie nõudepesumasin vajab...
Enne esimest kasutamist lugege siiski paigaldus- ja kasutusjuhendit!



1

Pehendusseadme seadistamine *

Küsi vee karedusaste vee-ettevõttelt, kandke sisse ...



°dH	Kareduse vahemik	mmol/l	Aste	A	B	C
0-6	pehme	0-1,1	0	○	○	○
7-16	keskmise	1,2-2,9	1	●	○	○
17-21	kare	3,0-3,7	2	●	●	○
22-35	kare	3,8-6,2	3	●	●	●

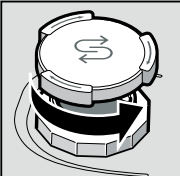
* ainult enne esimest pesu või vee karedusastme muutumisel

Kiiresti asjaga ühele poole ...

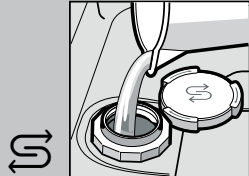
- seadistamine käib nii
- Lülitage SEES-/VÄLJAS-lüliti sisse.
- Vajutage 3 sekundit nuppu Setup 3 sec. Ekraanil vilgub S.
- Vajutage nuppu Start seni, kuni sobiv vee karedusaste on seadistatud. Vastavalt põlevad 0, 1, 2 või 3 LEDi.
- Seadistuste salvestamiseks vajutage 3 sekundit Setup 3 sec.

Spetsiaalsoola lisamine

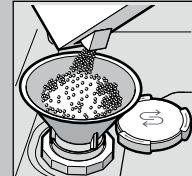
Lahustab lupja (ei ole vajalik seadistusväärtuse 0 puhul!) ...



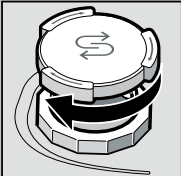
Keerake kork lahti.



Täitke ainult enne esimest pesu soolamahuti veega.



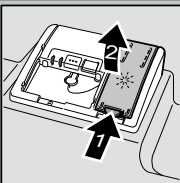
Lisage spetsiaalsoola (mitte kunagi puhastusvahendit!).



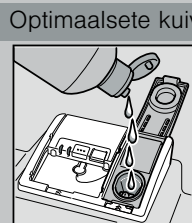
Sulgege kork. Peske kohe.

Loputusvahendi lisamine

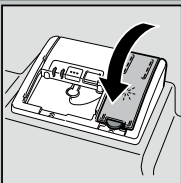
Muudab läikivaks ...



Vajutage märgistust 1, tõstke kaas 2 üles.



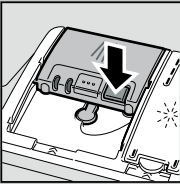
Lisage loputusvahendit.



Sulgege kaas. KLIKK!

Pesuvahendi lisamine

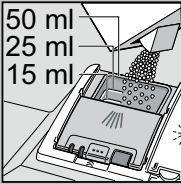
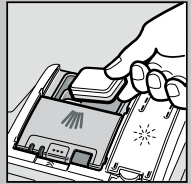
Palju mustust, palju puhastusvahendit ...



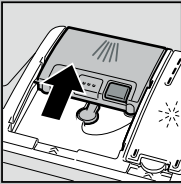
Vajaduse korral avada kaas (vajutada nupule).



Tähelepanu! Kombineeritud tooted ei sobi kõigile programmidele, järgida tootja nõuandeid.



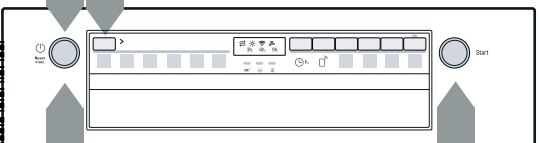
Puhastusvahendit panna ainult kuiva puhastusvahendi kambrisse.



Lükata kaas kinni ja vajutada. PLOKS!

5 Seadme sisselülitamine

6 Programmi valimine



Programmi käivitamine Läheb lahti...

8 Seadme väljalülitamine Töö tehtud...

Programmide ülevaade

Selles ülevaates on kujutatud max võimalik programmide hulk. Oma seadme vastavad programmid leiata oma juhtpaneelilt. Programmide andmed on labori mõõteväärtused Euroopa standardi EN 60436 järgi. Kuluväärtused sõltuvad programmi valikust ja lisafunktsioonidest. Loputusvahendi lisamise väljalülitamise või loputusvahendi puudumise korral tööaeg muutub.

* pool tavapärasest masinatäiest
 ** Programm, mis sobib kasutamiseks öösel: kestab kauem, aga töötab väga vaikselt.

	Intensiivne 70°	Auto 45° / 65°	Eco 50°	Vaikne ** 50°	Express 65°	Express 60°	Express 45°	Klaas 40°	Favourite	Masinahooldus
Kestus tundides : minutites :	2:05 - 2:15	1:35 - 2:40	3:35	4:00	1:00	1:29	0:29 *	1:30 - 1:35	0:15	2:10 - 2:15
Voolukulu kWh	1,150 - 1,250	0,750 - 1,200	0,780	0,800	1,070	0,850	0,700	0,680 - 0,700	0,050	1,130 - 1,345
Veekulu liitrites	10,5 - 13	7 - 14,5	9,5	9,6	9,5	11	9,4	11 - 13,5	4	14 - 15,2

Võimalike lisafunktsioonide kirjelduse leiata oma kasutusjuhendist.

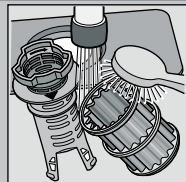
Hoidus ja korrashoid

Täiusliku pesemistulemuse nimel ...

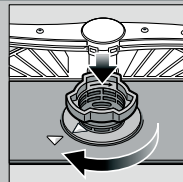
Äravoolumpumba puhastamine



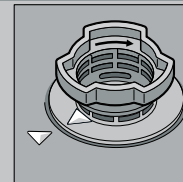
keerata sõelasilindrit, võtta sõelade süsteem välja ...



loputada voolava vee all ...

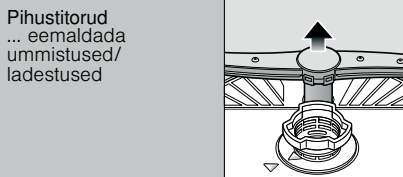


paigaldada ...



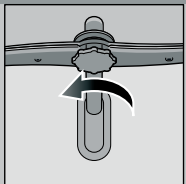
keerata sõelade süsteem kinni JÄRGIDA MARKEERINGUT!

- Tõmmake pistik välja.
- Eemaldada sõelad ja ammutada vesi välja.
- Avada kate (A).
- Kontrollida tiivikut võõrkehade osas.
- Fikseerida kate kuuldavalt (B).
- Panna sõelad sisse.

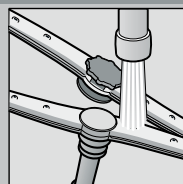


Pihustitorud ... eemaldada ummistused/ladestused

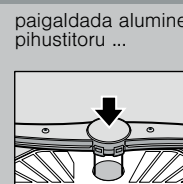
tõmmata alumine toru üles ...



keerata ülemine toru küljest ära ...



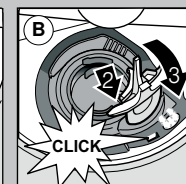
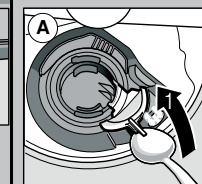
puhastada pihustusdüüsid voolava vee all (vajadusel hambaorgiga) ...



paigaldada alumine pihustitoru ...



keerata ülemine toru kinni



Väikeste vigade ise kõrvaldamine ...

... ise abistamine tasub end ära!

Täiendavaid juhiseid leiata kasutusjuhendist

Tõrge	Võimalikud põhjused	Abi
Vee pealevoolu näit põleb	<p>Pealevooluarmatuur on ummistunud või lupjunud</p> <p>Heitveevoolik on ummistunud või voolikus on murdekoht</p> <p>Heitveepumba kate paigaldamata</p> <p>Heitveepump blokeeritud</p>	<ul style="list-style-type: none"> ▶ Avage pealevooluarmatuur. ▶ 1. Keerake veeühendus lahti. ▶ 2. Puhastage veeühenduses sõel. ▶ 3. Vooluhulk peab avatud vee pealevoolu korral olema min 10 l/min. Väiksema vooluhulga korral laske vee pealevooluarmatuur vahetada. ▶ Paigaldage pealevooluvoolik ilma murdekohadeta. ▶ Paigaldage heitvooluvoolik ilma murdekohadeta. ▶ Monteerige kate (vt ülalpool). ▶ Puhastage heitveepump (vt ülalpool).
Vee pealevoolu näit vilgub	Seade tehniliselt defektnine	<ul style="list-style-type: none"> ▶ Kutsuge tootja klienditeenindus (nimetage vea näit). ▶ Ühendage seade lahti.
Veejäägid seadmes	Programm ei ole veel lõppenud	<ul style="list-style-type: none"> ▶ Sulgege ja lülitage seade sisse või katkestage programm (vt Programmi katkestamine).
Rooste söögiriistadel	<p>Söögiriistad ei ole roostevabad</p> <p>Kõvad noaterad on vastuvõtlikumad</p> <p>Võõras rooste</p>	<ul style="list-style-type: none"> ▶ Kasutage masinpesukindlaid söögiriistu. ▶ Ärge mitte kunagi peske seadmes roostetavaid osi.

Tõrge	Võimalikud põhjused	Abi
Nõud ei ole puhtad	Nõud paiknevad üksteise vastu või ülestikku	▶ Lahutage nõud, vältige üksteise vastu asetamist.
Liiv või mannakujujused jäägid nõudel	<p>Liiga vähe pesuvahendit</p> <p>Valitud ebasobiv programm</p> <p>Pihustitoru düüsid ummistunud</p> <p>Sõelad mustunud, ei asu kindlalt kohal</p> <p>Pihustitorud blokeeritud</p>	<ul style="list-style-type: none"> ▶ Järgige tootja juhiseid (pesuvahendi kohta). ▶ Valige tugevam programm. ▶ Puhastage pihustitorud (vt ülalpool). ▶ Puhastage sõelad (vt ülalpool). ▶ Paigutage nõud nii, et pihustitorud saaksid vabalt pöörlelda.
Plekid ja triibud	Loputusvahendi doseerimine liiga kõrge/liiga madal	<ul style="list-style-type: none"> ▶ Triipude korral: vähendage doseerimist. ▶ Vee- või lubjaplekide korral: suurendage doseerimist.
Nõud ei ole kuivad	<p>Loputusvahend</p> <p>Kasutatav kombineeritud pesuvahend ei kuivata hästi.</p> <p>Seadme seadistus</p>	<ul style="list-style-type: none"> ▶ Suurendage doseerimist. Vahetage toodet. ▶ Kasutage loputusvahendit.
Piimjas kiht nõudel (eemaldatav)	<p>Veepehmendusseade valesti seadistatud;</p> <p>Spetsiaalsool puudub</p>	<ul style="list-style-type: none"> ▶ Aktiveerige intensiivkuivatus (sõltuvalt mudelist) ▶ Seadistage pehmendusseade õigesti. ▶ Lisage spetsiaalsoola.
Piimjas kiht, klaasid tuhmunud/matid (ei ole eemaldatav)	Klaasid ei ole masinpesukindlad.	<ul style="list-style-type: none"> ▶ Kasutage masinpesukindlaid klaase. ▶ Kasutage klaasi säästvat pesuvahendit.
Plast/nõud on muutunud värvi	<p>Liiga vähe pesuvahendit</p> <p>Värvimuutused toiduvärvidest (tomatikaste)</p>	<ul style="list-style-type: none"> ▶ Järgige tootja juhiseid (pesuvahendi kohta). ▶ Värvimuutused on kahjutud; luituvad järgmistes pesutsüklites.

Programmi katkestamine ...

Õigesti paigutamine ...

Vajutage programmi ajal umbes 4 sekundit -nuppu (Reset).



Kõik näidud põlevad, Programmi katkestamine kestab umbes 1 minuti, seejärel vilgub viimati valitud programm.

Masinpesukindlad nõud (ilma tuha-, vaha-, määride-, värvi-, liimietiketijääkideta; eemaldage suured moosi, piimatoodete ja toitide jäägid) paigutage vastavalt kasutusjuhendile ja kontrollige, kas pihustitorud saavad vabalt pöörlelda