



Scurt și ușor de utilizat: tot ce are nevoie mașina de spălat vase...
Înainte de prima utilizare citiți totuși instrucțiunile de instalare și de utilizare!

1

Reglarea instalației de dedurizare *

Aflăm valoarea durității la întreprinderea de apă și o notăm ...

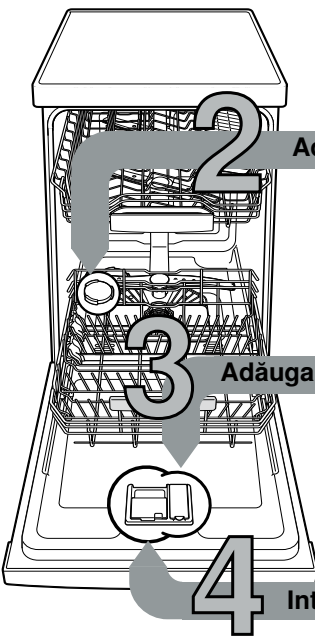
Valoarea durității apei °dH	Domeniul de duritate	mmol/l	Valoare de setare
0 - 6	moale	0 -1,1	H:00
7 - 8	moale	1,2-1,4	H:01
9 -10	medie	1,5-1,8	H:02
11-12	medie	1,9-2,1	H:03
13-16	medie	2,2-2,9	H:04
17-21	dură	3,0-3,7	H:05
22-30	dură	3,8-5,4	H:06
31-50	dură	5,5-8,9	H:07

* numai înainte de prima spălare sau când duritatea apei s-a modificat

Rezolvat rapid ...

și setați astfel

- Conectați întrerupătorul PORNIT/OPRIT.
- Apăsăți tasta **Setup 3 sec.** pentru 3 secunde. Pe display se afișează H:xx și **Set!**
- Efectuați setarea cu tastele de reglare - + până când se setează gradul adecvat de duritate a apei.
- Pentru a salva setările apăsați tasta < timp de 3 secunde.



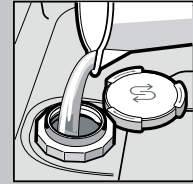
Adăugați sare specială

Dizolvă calcarul (nu este necesar la valoarea reglată 0!) ...

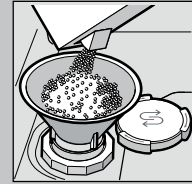
Pentru rezultate optime de spălare



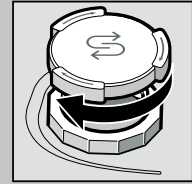
Deșurubați capacul.



Recipientul de sare se umple cu apă numai înainte de prima spălare.



Se umple cu sare specială (să nu umpleți niciodată cu detergent!).

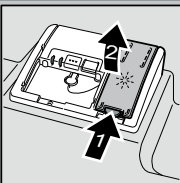


Închideți capacul. Spălați imediat.

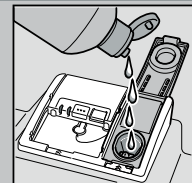
Adăugarea soluției de clătire

Curățenie desăvârșită ...

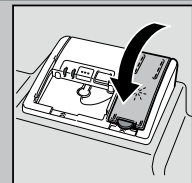
Pentru rezultate optime de uscare



Apăsăți pe marcajul 1, ridicați capacul 2.



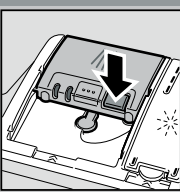
Umpleți cu limpezitor.



Închideți capacul. CLIC!

Introduceți detergentul

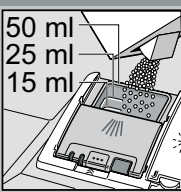
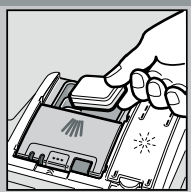
Murdărie multă, mai multă substanță de curățat ...



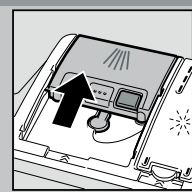
Eventual se deschide capacul (se apasă tasta).



Atenție, produsele combinate nu sunt indicate pentru toate programele. Se va ține seama de indicațiile producătorului.



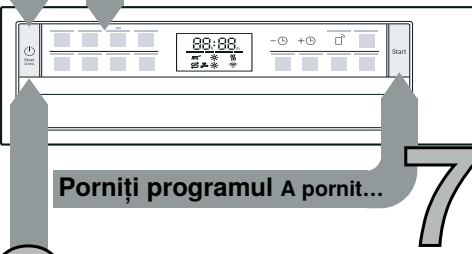
Puneți substanța de curățat numai în caseta uscată.



Împinge capacul, apasă-l. PLOP!

5 Porniți aparatul

6 Selectați programul



Porniți programul A pornit...

8 Opriți aparatul Total este clar...

Rapid, economic sau intensiv ...

Lista programelor

În această listă este reprezentat numărul maxim de programe. Programele corespunzătoare și disponerea acestora sunt prezentate pe panoul de comandă. Datele programului sunt valori măsurate în laborator conform standardului european EN 60436. Valorile de consum depind de programul selectat și de funcțiile suplimentare. Dacă adăugarea substanței de clătire este dezactivată sau dacă lipsește substanța de clătire, timpul de derulare a programului se modifică.

* jumătate de încărcătură normală
** Program, care este indicat pentru noapte: timp de derulare mai mare, în schimb foarte încet.

	Intensiv 70°	Auto 45° / 65°	Eco 50°	Mod silențios** 50°	Express 65°	Express 60°	Express 45°	Sticlă 40°	Favourite	Curățare mașină
Durata în ore : minute	2:20 - 2:30	1:38 - 2:40	3:30	3:55	1:00	1:29	0:29 *	1:35 - 1:40	0:15	2:10 - 2:15
Consum de curent în kWh	1,000 - 1,100	0,600 - 1,100	0,593	0,650	1,050	0,850	0,650	0,600 - 0,650	0,050	1,130 - 1,345
Consum de apă în litri	10,5 - 13	7 - 15	9,5	10,3	10	11	10	10,5 - 13,5	4	14 - 15,2

Descrierea funcțiilor suplimentare posibile se găsește în instrucțiunile de utilizare.

Întreținere și îngrijire

Pentru rezultate perfecte ale spălării ...

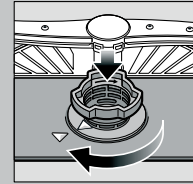
Curățarea pompei de evacuare

Sitele
...trebuie controlate,
eventual curățate

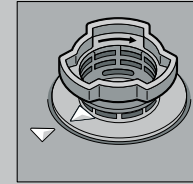
Rotiți
cilindrul sitei,
scoateți sistemul
de site ...



spălați sub apă
curentă ...



montați din nou ...



Înșurubați
sistemul de site
**FIȚI ATENT
LA MARCAJ!**

- Se trage ștecherul de rețea
- Îndepărtați sitele și scoateți apa
- Ridicați capacul (A)
- Verificați zona roții cu aripi, să nu aibă corpuri străine
- Fixați capacul până se aude un semnal acustic (B)
- Se montează sita

Brațele de stropire
...îndepărtați
astupările/depunerile

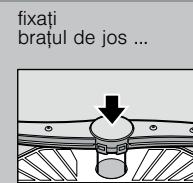
trageți brațul
de jos în sus ...



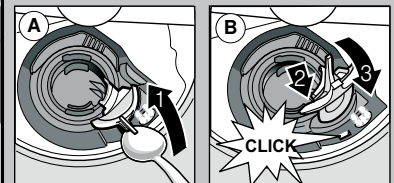
deșurubați brațul
de sus ...



curățați
duzele de stropire
sub apă curentă
(eventual
cu scobitori) ...



fixați
brațul de jos ...



Remediarea de către dvs. a unor mici erori ...

... căci autoajutorarea se merită!

Recomandări suplimentare se găsesc în instrucțiunile de utilizare

Defecțiuni	Cauze posibile	Remediere
Indicatoarele E:32 / -00 și luminează	Armătura de alimentare este blocată sau calcifiată 	<ul style="list-style-type: none"> ▶ Deschiderea armăturii de alimentare. ▶ 1. Se deșurubează racordul de alimentare. ▶ 2. Se curăță sita din racordul de alimentare. ▶ 3. Când alimentarea cu apă este deschisă, debitul trebuie să fie de min. 10 l/min. În cazul unui debit mai redus se schimbă armătura de alimentare. ▶ Montarea furtunului de alimentare fără îndoituri.
Indicatorul E:92 / -40	Sita este murdară sau astupată	▶ Curățarea sitelor (vezi mai sus).
Indicatoarele E:61 / -03 și luminează	Furtunul de scurgere este astupat sau îndoit Capacul pompei de evacuare nu este montat	<ul style="list-style-type: none"> ▶ Așezați furtunul de scurgere fără îndoituri. ▶ Se montează capacul (vezi mai sus).
Indicatoarele E:61 / -02 și luminează	Pompa de evacuare blocată	▶ Curățarea pompei de evacuare (vezi mai sus).
Indicatorul alte deficiențe E:xx / -xx luminează	Defecțiune tehnică a aparatului	<ul style="list-style-type: none"> ▶ Se cheamă serviciul pentru clienți (se numește indicatorul deficienței). ▶ Scoateți aparatul din priză.
Rest de apă în aparat	Programul nu s-a terminat încă	▶ Închideți aparatul și conectați sau întrerupeți programul (vezi întreruperea programului).
Rugină pe tacâmuri	Tacâmurile nu sunt inoxidabile Lamele dure de cuțit sunt mai predispuse la rugină Rugină de pe corpuri străine	<ul style="list-style-type: none"> ▶ Se vor folosi tacâmuri rezistente la spălul cu mașina. ▶ Nu clătiți niciodată piese ruginite în aparat.

Defecțiuni	Cauze posibile	Remediere
Vasele nu sunt curate Nisip sau rămășițe în formă grișată rămase pe vase 	<ul style="list-style-type: none"> Vasele sunt lipite unul de altul sau așezate unul peste altul Prea puțin detergent Ați selectat un program inadecvat Duzele brațelor de pulverizare sunt înfundate Sitele prezintă impurități, nu sunt fixate ferm Brațele de pulverizare blocate 	<ul style="list-style-type: none"> ▶ Se despart vasele, se evită apropierea lor. ▶ Respectați datele producătorului (detergentului). ▶ Selectați un program mai puternic. ▶ Curățarea brațelor de pulverizare (vezi mai sus). ▶ Curățarea sitelor (vezi mai sus). ▶ Se așează vasele în așa fel, ca brațele de pulverizare să se poată roti liber.
Pete și dungii	Doza substanței de limpezire este prea mare / prea mică	<ul style="list-style-type: none"> ▶ În cazul dungilor: se reduce doza. ▶ La pete de apă sau de calcar se mărește doza.
Vasele nu sunt uscate	Soluție de clătire Detergentul combinat utilizat are capacitate de uscare scăzută. Setarea aparatului	<ul style="list-style-type: none"> ▶ Se mărește doza. Schimbați produsul. ▶ Folosiți soluție de clătire.
Depuneri lăptoase pe vase (care se pot îndepărta)	Dedurizarea apei setată eronat; Lipsesc sărurile speciale	<ul style="list-style-type: none"> ▶ Activarea uscării intensive (în funcție de model). ▶ Reglați corect instalația de dedurizare apă. ▶ Completați cu săruri speciale.
Depuneri lăptoase, pahare vopsite/mate (care nu se pot îndepărta)	Paharele nu sunt rezistente la spălarea în mașină.	<ul style="list-style-type: none"> ▶ Se folosesc pahare rezistente la spălul cu mașina. ▶ Se folosește detergent care protejează sticla.
Piese/vase din material plastic sunt decolorate	Prea puțin detergent Colorări datorate coloranților din alimente (sos de tomate)	<ul style="list-style-type: none"> ▶ Respectați datele producătorului (detergentului). ▶ Colorările nu constituie o problemă; ele se atenuează la următoarele spălări.

Anularea programului ...

Se apasă în timpul programului -tasta (Reset) cca. 4 sec.



Toate indicatoarele luminează, apoi apare pe display "0:01"
După finalizarea programului apare "0:00"

Așezați vasele corect ...

Vasele rezistente la spălul cu mașina (fără resturi de cenușă, ceară, unsoare, vopsea, etichete lipite; resturile mari de marmeladă, de produse lactate și preparate culinare se îndepărtează grosier) se aranjează conform instrucțiunilor de utilizare și se verifică dacă brațele de pulverizare se pot roti liber