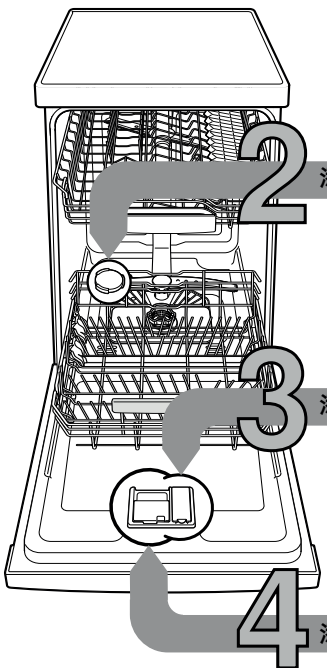




簡單而方便：您的洗碗碟機所需的一切... 首次使用前，請先閱讀安裝手冊和使用手冊！

1



添加軟化鹽

添加助乾劑

添加洗滌劑

調整水質軟化系統*

請向水務署查詢水質硬度並輸入...

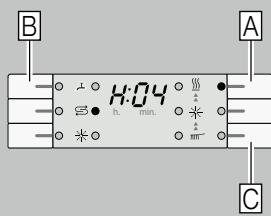
水質硬度值	硬度範圍	mmol/l	原廠設定
0-6	軟	0-1.1	H:00
7-8	軟	1.2-1.4	H:01
9-10	中	1.5-1.8	H:02
11-12	中	1.9-2.1	H:03
13-16	中	2.2-2.9	H:04
17-21	硬	3.0-3.7	H:05
22-30	硬	3.8-5.4	H:06
31-50	硬	5.5-8.9	H:07

* 僅在第一次洗滌前或者水質硬度已經更改的情況下

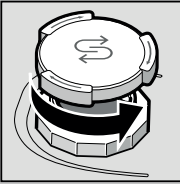
快速排序...

調整方式

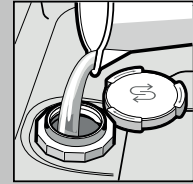
- 開啟電源開關。
- 按住程式按鈕 A 並按下啟動按鈕，直到 H:0... 顯示在數位顯示屏上。
- 放開兩個按鈕。按鈕的 LED 照明燈 A 閃爍，且原廠設定值 H:04 顯示在數位顯示屏上。
- 按下程式按鈕 C。每按一次此按鈕，設定值會跳一級；跳到數值 H:07 時，顯示將在跳回到 H:00 (關)。
- 按下啟動按鈕。所選的設定現已儲存。



溶解水垢 (設定為 0 時不需要!) ...

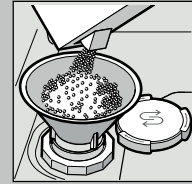


打開蓋子。

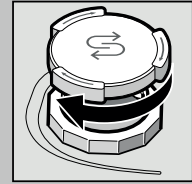


只有在第一次洗滌前將水添加至軟化鹽槽。

達到最佳的洗滌效果

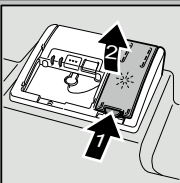


添加軟化鹽 (切勿使用洗滌劑!)。



關上蓋子。立即清洗。

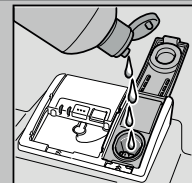
達到光亮潔淨的效果...



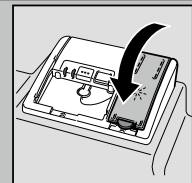
按下標記 1，抬起蓋子 2。



達到最佳烘乾的效果

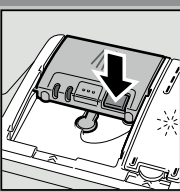


添加助乾劑。



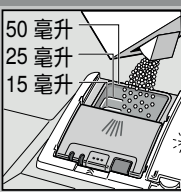
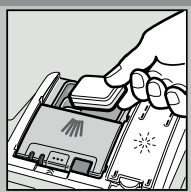
關上蓋子。發出咔嚓聲!

重度髒污，洗滌劑過多...



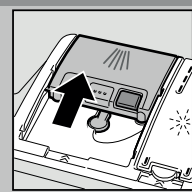
必要時打開蓋子 (按下按鈕)。

注意：多效合一產品不適合所有程式，請遵照製造商的指示說明。



50 毫升
25 毫升
15 毫升

洗滌劑僅限倒入乾燥的洗滌劑槽內。



滑動蓋子向下壓關上。發出撲通聲!

快速、經濟或密集清洗...

程式一覽

此表列出所有最有可能使用的程式。您可以在控制面板上查看這些對應的洗碗碟機程式。程式細節所給出的數值符合歐洲標準 EN 50242 實驗室測量。消耗值取決於所選的程式和特別功能。若本機的助乾劑不足或功能被關閉，則程式的持續時間將會有所不同。

- * 半量清洗
- ** 適合夜間運行的程式：運行時間延長，但非常安靜。

	特強 70°	自動 45°/65°	節能 50°	靜音 ** 50°	玻璃倍護 40°	快洗 65°	短時間高溫 60°	快洗 45°	預洗	洗碗碟機護理程序
持續時間 (小時: 分鐘)	2:10-2:15	1:30-2:30	3:15	3:55	1:25-1:35	1:00	1:29	0:29 *	0:15	1:30
耗電量 (千瓦)	1,050-1,150	0,600-1,100	0,660	0,700	0,800	1,050	0,900	0,800	0,050	0,800-0,950
耗水量 (升)	11-14	7-16	9,5	11	11-14	10	11	10	4	9,5-12

耗電量 (千瓦)	1,050-1,150	0,600-1,100	0,660	0,700	0,800	1,050	0,900	0,800	0,050	0,800-0,950
耗水量 (升)	11-14	7-16	9,5	11	11-14	10	11	10	4	9,5-12

有關可能的特別功能說明，請查看您的使用手冊。

5 開機

6 選擇程式

啟動程式 開始 ...

7

關閉本機 一切正常 ...

8



