



Свържете Вашата сушилня с бъдещето.



Home Connect. Едно приложение за всичко.

Home Connect е първото приложение, което пере и суши, изплаква, пече, вари кафе и гледа в хладилника вместо вас. Различни домакински електроуреди, различни марки – Home Connect свързва и прави мобилни.

За Вас това означава: много нови възможности да проектирате живота си по-приятно. Използвайте удобните услуги, открийте умните предложения за информация и вършете домашните си задължения съвсем лесно през смартфон или таблет. С две думи: добре дошли в едно ново усещане за ежедневиe.



Вашето ново усещане за ежедневието.

По-удобно.

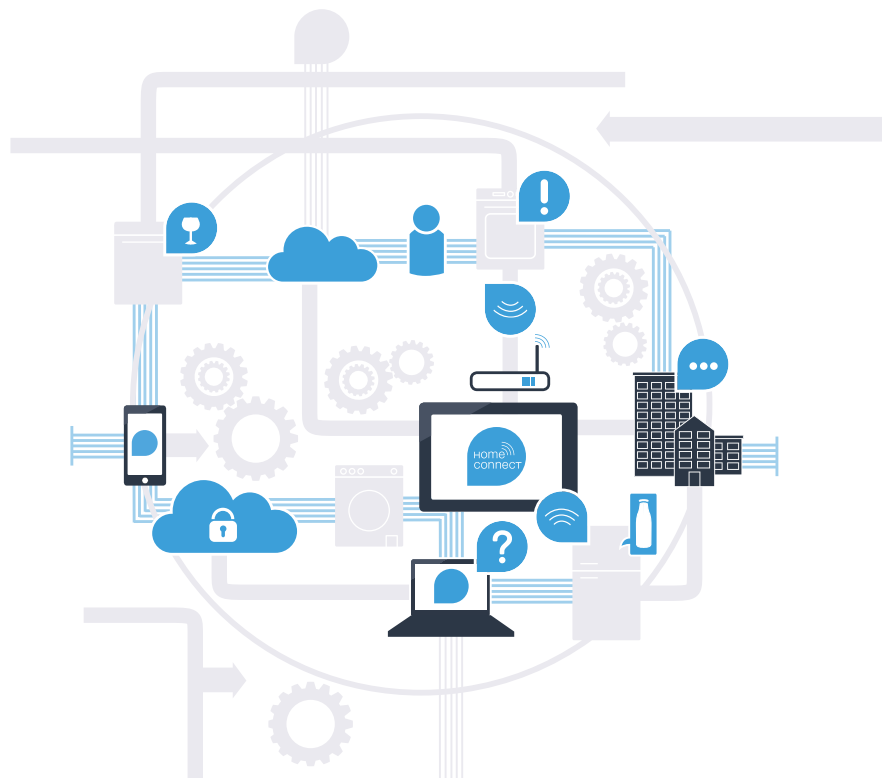
С Home Connect управлявате Вашите домакински уреди когато и където пожелаете. Съвсем просто и интуитивно през смартфон или таблет. Така си спестявате заобикаляния и чакания и просто имате повече време за нещата, които наистина са важни за Вас.

По-лесно.

Просто извършете работните настройки като тонове на сигнала или индивидуални програми в приложението върху пригледния сензорен екран. Това става още по-лесно и по-точно отколкото върху самия уред, а Вие имате всички данни, инструкции за употреба и много примерни видео клипове на една ръка разстояние.

В мрежа.

Вдъхновете се и открийте множеството допълнителни предложения, които са специално предназначени за Вашите уреди: колекции от рецепти, съвети за употребата на уреда и много други. Подходящите принадлежности можете да поръчате по всяко време само с няколко щраквания.



С Home Connect Вашата сушилня може много повече.

Започнете отсега да управлявате Вашия домакински електроуред докато сте на път и си запазете повече време за нещата, които са наистина важни за Вас! На следващата страница ще научите как да свързвате Вашия домакински електроуред със задаващото нови стандарти приложение Home Connect и да се възползвате от много други предимства. Цялата важна информация за Home Connect ще откриете на адрес www.home-connect.com



От какво се нуждаете, за да свържете Вашата сушилня с Home Connect?

- Вашият смартфон или таблет да има актуална версия на операционната система.
- Да имате покритие на домашната мрежа (WLAN) на мястото на поставяне на сушилнята.

Име и парола на Вашата домашна мрежа (WLAN):

Име на мрежа (SSID): _____

Парола (Key): _____

- Домашната мрежа е свързана с Интернет и WLAN функцията е активирана.
- Вашата сушилня е разопакована и свързана.

Стъпка 1: Настройте приложението Home Connect



A Отворете на смартфона или таблета си App Store (за уреди на Apple) респ. Google Play Store (за уреди с Android).



B В Store въведете термина за търсене „**Home Connect**“.



C Изберете приложението Home Connect и го инсталирайте върху Вашия смартфон или таблет.



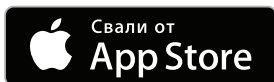
D Стартирайте приложението и настройте Вашия достъп до Home Connect. Приложението ще Ви преведе през процеса по регистрация. Запишете си Вашите имейл адрес и парола.



Данни за достъп до Home Connect:

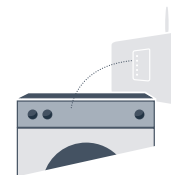
Имейл: _____

Парола: _____



Моля проверете наличността на уебсайта www.home-connect.com

Стъпка 2 (първо пускане в експлоатация): Свържете Вашата сушилна с Вашата домашна мрежа (WLAN)

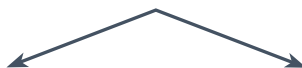


A Свържете домакинския електроуред и го включете.



B Проверете дали Вашият домашен рутер разполага с WPS функция (автоматично свързване).
(Информация за това ще откриете в наръчника на Вашия рутер.)

C Разполага ли Вашият рутер с WPS функция (автоматично свързване)?



Вашият рутер притежава WPS функция?
**Тогава продължете със стъпка 2.1 –
Автоматично свързване (WPS).**

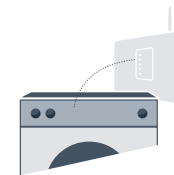


или

Вашият рутер не разполага с WPS функция или Вие не знаете това?
**Тогава продължете със стъпка 2.2 –
Ръчно свързване (режим Profi).**



Стъпка 2.1: Ръчно свързване на Вашата сушилня с Вашата домашна мрежа (WLAN)



A Натиснете бутона Дистанционен старт „**Aut**“ за 3 секунди. На дисплея се появява „**Aut**“ (Автоматично свързване).

B Изберете бутона „**Старт/пауза**“, за да стартирате процеса на свързване.



C Активирайте през следващите 2 минути WPS функцията на Вашия домашен рутер. (Някои рутери имат напр. копче WPS-/WLAN. Информация за това ще откриете в наръчника на Вашия рутер.)



D При успешно свързване на дисплея се появява „**con**“ (Свързан) и символът „**Wi-Fi**“ свети постоянно.

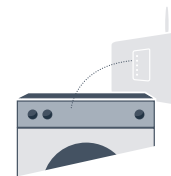
Тогава директно преминете към стъпка 3.



На дисплея се показва „**Err**“ (Грешка).

Не успя да се осъществи връзка в рамките на 2 минути. Проверете дали сушилнята се намира в обсега на домашната мрежа (WLAN) и повторете при нужда процедурата или извършете ръчно свързване според стъпка 2.2.

Стъпка 2.2: Ръчно свързване на Вашата сушилня с Вашата домашна мрежа (WLAN)



При ръчното свързване Вашата сушилня генерира собствена WLAN мрежа (Access Point), която можете да изберете със своя смартфон или таблет.

- A** Моля, натиснете бутона Дист. старт „**Aut**“ за 3 секунди. На дисплея се появява „**Aut**“ (Автоматично свързване).



- B** Завъртете селектора на програми на позиция 2. На дисплея се появява „**SAP**“ (Ръчно свързване).



- C** Изберете бутона „**Старт/пауза**“, за да стартирате процеса на свързване.

- D** Вашият домакински електроуред е създадал за пренос на данни собствена WLAN мрежа с мрежовото име (SSID) „**HomeConnect**“, в която можете да влезете с Вашия смартфон или таблет.

- E** За тази цел преминайте в общото меню с настройки на Вашия смартфон или таблет и извикайте WLAN настройките.



F Свържете Вашия смартфон или Вашия таблет с WLAN мрежата (SSID) **„HomeConnect“** (WLAN паролата [Key] е „HomeConnect“). Процесът на свързване може да отнеме до 60 секунди!



G След успешното свързване отворете приложението Home Connect върху Вашия смартфон или таблет.



H Приложението търси няколко секунди Вашия домакински електроуред. Ако домакинският електроуред е бил открит, въведете името на мрежата (SSID) и паролата (Key) на Вашата домашна мрежа (WLAN) в съответните полета.



I След това натиснете върху **„Предаване към домакинския електроуред“**.



J При успешно свързване на дисплея се появява **„con“** (Свързан).
Продължете със стъпка 3.



На дисплея се показва **„Err“** (Грешка).

Не успя да се осъществи връзка в рамките на 5 минути. Проверете дали пералнята се намира в обсега на домашната мрежа (WLAN) и повторете при нужда процедурата.

Стъпка 3: Свържете Вашата сушилня с приложението Home Connect



- A** Ако вече не се намирате в настройките на Home Connect, натиснете бутона Дист. старт „□“ за 3 секунди, за да се върнете обратно в менюто.
- B** Завъртете селектора на програми на позиция 3. На дисплея се появява „APP“ (Свързване с приложението).
- C** Изберете бутона „Старт/пауза“, за да стартирате процеса на свързване.
- D** Вземете своя смартфон или таблет. Изберете „Connect“ (Свързване) в Home Connect App когато Вашият нов домакински електроуред се покаже там.
- E** Ако домашният електроуред не се покаже автоматично, натиснете в приложението върху „Търсене на домакински електроуреди“ и след това върху „Свързване на домакински електроуред“.
- F** Следвайте последните указания на приложението, за да завършите процедурата.
- G** Ако Вашата пералня е свързана успешно с приложението, на дисплея се появява „con“ (Свързан).
- H** Можете да напуснете настройките чрез кратко натискане на бутона Дист.т старт „□“.
- I** Натиснете бутона Дист. старт "□" за кратко, за да можете да стартирате програма пред приложението Home Connect.



Успешно свързахте Вашата сушилня. Сега можете да използвате всички предимства на приложението Home Connect!

На дисплея се показва „Err“ (Грешка). Уверете се, че Вашият смартфон или таблет са в домашната мрежа (WLAN). Повторете процедурите в стъпка 3.



Бъдещето във Вашия дом тепърва започва.

Знаехте ли, че има и други домакински електроуреди с функцията Home Connect? Така в бъдеще освен Вашата сушилня ще можете да управлявате дистанционно и да обслужвате и пералните, съдомиялните, хладилниците, кафе машините или фурните подбрани европейски производители. Информирайте се за бъдещето на домакинската работа и за множеството предимства, които предлага свързаното в мрежа домакинство: www.home-connect.com



Вашата сигурност – наш най-голям приоритет.

Сигурност на данните:

Обменът на данни винаги се извършва кодирано. Home Connect отговаря на най-високите стандарти за сигурност, а приложението е сертифицирано с TÜV Trust IT. Допълнителна информация по темата за защита на данните ще откриете на www.home-connect.com

Безопасност на уреда:

За безопасната работа на Вашия уред с Home Connect функцията обърнете внимание на инструкциите за безопасност в ръководството за употреба на уреда.



Насладете се на свободата да оформяте
ежедневието си според Вашите предпочитания.



Имате въпроси или желаете да се обърнете
към горещата линия на Home Connect Service?
Тогава ни посетете на адрес www.home-connect.com

bg (9901) 9001435403

Home Connect е услуга на Home Connect GmbH

Apple App Store и iOS са марки на Apple Inc.
Google Play Store и Android са марки на Google Inc.
Wi-Fi е марка на Wi-Fi Alliance

Знакът за качество на TÜV се базира на сертифициране от TÜV Trust IT GmbH
Фирмена група TÜV AUSTRIA