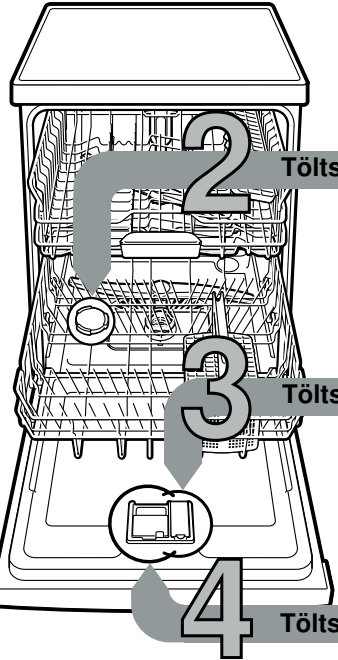


Röviden és egyszerűen: minden, amire mosogatógépének szüksége van...  
**Az első használat előtt feltétlenül olvassa el a felállítási és használati utasítást!**



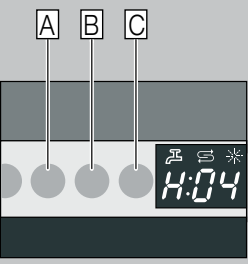
1

**A lágyítóberendezés beállítása \***

A vízkeménységről érdeklődjön a vízműveknél, majd írja be az értéket ...

Vízkeménységérték °dH	Keménység-tartomány	mmol/l	Beállítási érték
0-6	lágy	0-1,1	H:00
7-8	lágy	1,2-1,4	H:01
9-10	közepes	1,5-1,8	H:02
11-12	közepes	1,9-2,1	H:03
13-16	közepes	2,2-2,9	H:04
17-21	kemény	3,0-3,7	H:05
22-30	kemény	3,8-5,4	H:06
31-50	kemény	5,5-8,9	H:07

\* csak az első mosogatás előtt, vagy ha a vízkeménység értéke megváltozott



Hamar kész ...

**és így állítsa be**

- Kapcsolja be a BE/KI kapcsolót.
- Az A programgombot tartva lenyomva, és a START gombot nyomja meg annyiszor, amíg a számkijelzőn megjelenik a H:0....
- Mindkét gombot engedje el. Az A gomb világító kijelzője villog, és a számkijelzőn a gyárilag beállított H:04 érték világít.
- Nyomja meg a C programgombot. Minden egyes gombnyomásra egy fokkal nő a beállított érték; ha elérte a H:07 értéket, a kijelző ismét visszaál H:00-ra (ki).
- Nyomja meg a START gombot. A beállított értéket a készülék tárolja.

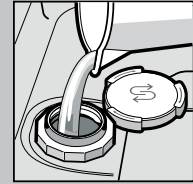
**Töltse be a speciális sót**

Vízkezelés (A 0 beállítási érték esetén nem szükséges!) ...

**Az optimális mosogatási eredmény érdekében**



Csavarja le a fedelet.



Csak az első mosogatás előtt töltsön vizet a sótartályba.



Töltsön be speciális sót (soha ne mosogatószer töltsön be!).

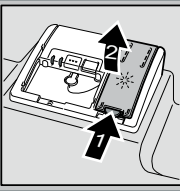


Zárja a fedelet. Azonnal mosogathat.

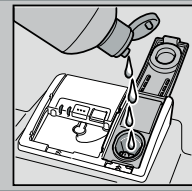
**Töltse be az öblítőszer**

Hogy ragyogjon a tisztaságtól ...

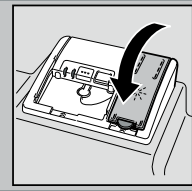
**Az optimális szárítási eredmény érdekében**



Az 1-es jelölést nyomja le, a 2-es fedelet emelje meg.



Töltsön be öblítőszer.



Zárja a fedelet. KLIKK!

**Töltse be a tisztítószer**

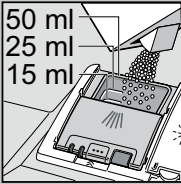
Sok szennyeződés, sok tisztítószer ...



Esetleg nyissa fel a fedelet (nyomja meg a gombot).



**Figyelem!**  
A kombinált termékek nem alkalmasak minden programhoz, vegye figyelembe a gyártó utasításait.



A mosogatószer csak a száraz mosogatószekamrába töltsse be.



Tolja vissza a fedelet, nyomja le. KOPP!

**Kapcsolja be a készüléket**

**Válassza ki a programot**

Gyors, takarékos vagy intenzív ...

**Programáttekintés**

Ez a táblázat az összes lehetséges programot tartalmazza. Készülékének megfelelő programjait a kezelőlap alapján válassza ki. A programadatok laborban mért értékek és megfelelnek az EN 60436 európai normának. A fogyasztási értékek függenek a programválasztástól és a kiegészítő funkcióktól. Ha le van kapcsolva az öblítőszer-adagolás, vagy nincs öblítőszer, megváltozik az üzemelési idő.

\* normál fél töltet

\*\* Éjszakai mosogatásra alkalmas program: hosszabb üzemelési idő, ezért nagyon halk.

	Intenzív 70°	Auto 45°/65°	Eco 50°	Csendes ** 50°	Üveg 40°	65°	turbo Speed 20 min. *	Gyors 45°	Előöblítés	Gép-ápolás
Időtartam óra : percben	2:10-2:20	1:45-2:45	4:10	4:00	1:25-1:35	1:00	0:20+0:25	0:35 *	0:15	1:30
Áramfogyasztás kWh-ban	1,250-1,450	0,900-1,350	0,923-0,937	1,000-1,040	0,800-0,850	1,300	0,950	0,800	0,050	0,900-1,060
Vízfogyasztás literben	11-14	5-16	7,5	7,5	11-14	10	8	10	4	9,5-12,5

A lehetséges kiegészítő funkciók leírását a használati útmutatóban találja.

**Indítsa el a programot** Rajta ...

**Kapcsolja ki a készüléket** Minden tiszta...

5

6

8

7

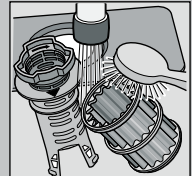
# Karbantartás és ápolás

Hogy a mosogatás tökéletes legyen ...

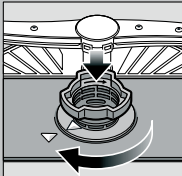
# A szennyvíz-szivattyú tisztítása

**Szűrők**  
...ellenőrizze, esetleg tisztítsa meg őket

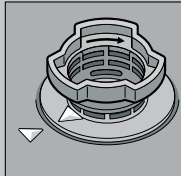
Forgassa el a szűrőhengert, vegye ki a szűrőrendszert ...



csapvíz alatt mossa le ...



helyezze vissza ...

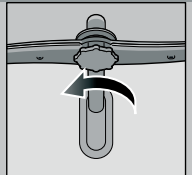


A szűrőrendszert csavarja be, FIGYELJE A JELÖLÉST!

- Húzza ki a hálózati csatlakozót.
- Távolítsa el a szűrőket, és a vizet meregesse ki.
- A fedelet emelje ki (A).
- A járókerék környékét vizsgálja meg, hogy nincsenek-e ott idegen testek.
- A fedelet hallhatóan pattintsa be (B).
- A szűrőket helyezze be.

**Mosogatókarok**  
...távolítsa el a dugulásokat/lerakódásokat

az alsó kart húzza felfelé ...



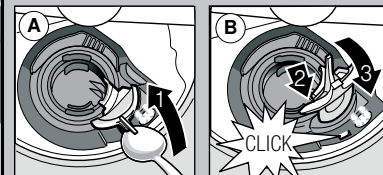
csavarja le a felső kart ...



folyó víz alatt (esetleg fogpiszkálóval) tisztítsa ki a permetező fúvókákat ...



helyezze vissza az alsó kart ...  
csavarja be erősen a felső kart



## Kisebb zavarok sajátkezü elhárítása ...

... nézzen utána, megéri!

A további útmutatásokat megtalálja a használati utasításban

Hibajelenség	Lehetséges okok	A hiba elhárítása
Világít a „E:18”, „” kijelzés *	A hozzáfolyó szerelvény összenyomódott vagy elvirkövesedett 	<ul style="list-style-type: none"> <li>▶ Nyissa ki a hozzáfolyó szerelvényt.</li> <li>▶ 1. A vízcatlakozást csavarja le.</li> <li>▶ 2. Tisztítsa meg a vízcatlakozásban levő szűrőt!</li> <li>▶ 3. Ha nyitva a vízcsap, az átfolyási mennyiség min. 10 l/min kell, hogy legyen. Kisebb átfolyás esetén ki kell cserélni a hozzáfolyó szerelvényt.</li> <li>▶ A hozzáfolyó tömlőt megtörés nélkül helyezze el.</li> </ul>
Kijelző „E:22”	A szűrők elszennyeződtek vagy eldugultak	<ul style="list-style-type: none"> <li>▶ Tisztítsa meg a szűrőket (lásd fent).</li> </ul>
Világít a „E:24” és „” kijelzés *	A szennyvíz-tömlő eltömődött vagy meg van törve A szennyvíz-szivattyú burkolata nincs felszerelve	<ul style="list-style-type: none"> <li>▶ A szennyvíz-tömlőt megtörés nélkül vezesse el.</li> <li>▶ Szerelje fel a burkolatot (lásd fent).</li> </ul>
Világít a „E:25” és „” kijelzés *	A szennyvízszivattyú leblokkolt	<ul style="list-style-type: none"> <li>▶ Tisztítsa meg a szennyvízszivattyút (lásd fent).</li> </ul>
Egyéb hibajelzés „E:XX” világít	A készülék műszaki hibás	<ul style="list-style-type: none"> <li>▶ Hívja fel a gyári vevőszolgálatot (nevezze meg a hibajelzést).</li> <li>▶ A készüléket áramtalanítsa.</li> </ul>
A készülékben maradék víz van	A program még nem fejeződött be	<ul style="list-style-type: none"> <li>▶ Kapcsolja be a készüléket és csukja be, ill. szakítsa meg a programot (lásd a program megszakítása).</li> </ul>
Rozsdafojt az evőeszközön	Az evőeszköz nem rozsaálló A kemény késpengék hajlamosabbak Külső rozsa	<ul style="list-style-type: none"> <li>▶ Mosogatógépben mosogatásra alkalmas evőeszközt használjon.</li> <li>▶ Soha ne mosogasson a gépben rozsdásodó eszközöket.</li> </ul>

Hibajelenség	Lehetséges okok	A hiba elhárítása
Az edény nem tiszta Homok vagy grízszerű maradványok az edényen 	<ul style="list-style-type: none"> <li>Az edények egymáson ill. egymás fölött vannak</li> <li>Túl kevés a mosogatószer</li> <li>Nem megfelelő programot választott</li> <li>A mosogatókar-fúvókák eltömődtek</li> <li>A szűrők elszennyeződtek, nem illeszkednek jól</li> <li>A mosogatókarok leblokkoltak</li> </ul>	<ul style="list-style-type: none"> <li>▶ Az edényeket egyenként elkülönítve rakja be, kerülje a ráfekvéseket.</li> <li>▶ Tartsa be a gyártó (mosogatószer) előírásait.</li> <li>▶ Erősebb programot válasszon.</li> <li>▶ Tisztítsa meg a mosogató karokat (l.m.f.).</li> <li>▶ Tisztítsa meg a szűrőket (lásd fent).</li> <li>▶ Az edényt úgy helyezze el, hogy a mosogatókarok szabadon foroghassanak.</li> </ul>
Foltok és fátyolosodás	Túl sok/túl kevés az öblítőszer-adagolás	<ul style="list-style-type: none"> <li>▶ Fátyolosodás esetén: csökkentse az adagolást.</li> <li>▶ Víz- vagy vízkőfoltok esetén: növelje az adagolást.</li> </ul>
Az edény nedves maradt	Öblítőszer A használt kombinált mosogatószernek rossz a szárítási teljesítménye Készülék beállítása	<ul style="list-style-type: none"> <li>▶ Növelje az adagolást. Cserélje ki a terméket.</li> <li>▶ Használjon öblítőszert.</li> <li>▶ Aktiválja az intenzív szárítást (modelltől függően).</li> </ul>
Tejszínű lerakódások az edényeken (eltávolíthatók)	Rozsullalás miatt a víz keménysége Hiányzik a só	<ul style="list-style-type: none"> <li>▶ Helyesen állítsa be a vízlágyító berendezést.</li> <li>▶ Töltsön be sót.</li> </ul>
Tejszínű bevonatok, az üveg nemű homályos/fénytelen (nem eltávolítható)	A poharak nem alkalmasak a mosogatógépben való mosogatásra	<ul style="list-style-type: none"> <li>▶ Mosogatógépben mosogatható üvegárut használjon.</li> <li>▶ Üvegkímélő mosogatószert használjon.</li> </ul>
A műanyag/egyéb edények elszíneződtek	Túl kevés a mosogatószer Élelmiszer-színezékek által okozott elszíneződések (paradicsomszósz)	<ul style="list-style-type: none"> <li>▶ Tartsa be a gyártó (mosogatószer) előírásait.</li> <li>▶ Az elszíneződések jelentéktelenek; a további öblítéseknek eltűnnek.</li> </ul>

\* modelltől függően

## A program megszakítása ...

## A helyes elrendezés ...

Program közben a START gombot kb. 3 másodpercre (Reset) nyomja meg.



A számkijelző „0:01”-t mutat. kb. 1 perc múlva a programnak vége, megjelenik a „0:00”.



Kapcsolja ki a készüléket.

A mosogatógépben is elmosogatható edényeket (anélkül, hogy azokon hamu-, viasz-, zsiradék-, festékmaradványok vagy címkek lennének; a nagyobb mennyiségű gyümölcsíz-, tejtermék- vagy ételmaradékokat nagyjából távolítsa el) a használati utasításnak megfelelően rendezze el, majd ellenőrizze, hogy a mosogatókarok tudnak-e szabadon forogni.