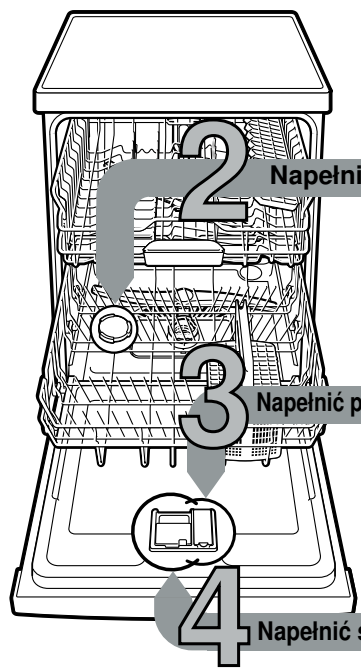




Krótko i zwięźle:  
wszystko, czego potrzebuje  
Twoja zmywarka...

**Przed pierwszym użyciem  
przeczytać instrukcję  
ustawienia i obsługi!**

1



**2 Napełnić solą specjalną**

**3 Napełnić płynem nabłyszczającym**

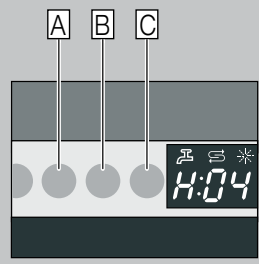
**4 Napełnić środkiem czyszczącym**

**Nastawianie układu zmiękczenia wody \***

Zasięgnąć informacji  
o twardości wody  
w przedsiębiorstwie  
wodociągów  
i wpisać ...

Twardość wody °dH	Zakres twardości	mmol/l	Nastawienia urządzenia
0-6	miękka	0-1,1	H:00
7-8	miękka	1,2-1,4	H:01
9-10	średnia	1,5-1,8	H:02
11-12	średnia	1,9-2,1	H:03
13-16	średnia	2,2-2,9	H:04
17-21	twarda	3,0-3,7	H:05
22-30	twarda	3,8-5,4	H:06
31-50	twarda	5,5-8,9	H:07

\* tylko przed pierwszym zmywaniem lub zmienionej twardości wody

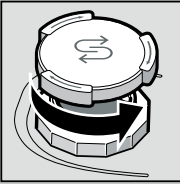


Szybko wykonane ...

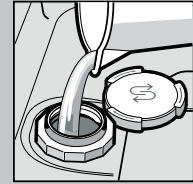
**i tak ustawić**

- Włączyć przełącznik WŁĄCZ / WYŁĄCZ.
- Klawisz programu A przytrzymać wciśnięty i przycisk START tak długo naciskać, aż wyświetlacz cyfrowy zacznie wyświetlać H:0....
- Puścić obydwie przyciski. Lampka kontrolna klawisza A miga i na wyświetlaczu cyfrowym wskazywana jest fabrycznie ustawiona wartość H:04.
- Nacisnąć przycisk programowy C. Przez każde naciśnięcie klawisza zwiększa się wartość ustawienia o jeden stopień. Po osiągnięciu wartości H:07 wyświetlacz przeskakuje znów na H:00 (wyłączony).
- Nacisnąć przycisk START. Wartość ustawienia zostaje zapisana w pamięci urządzenia.

Rozpuszcza kamień (zbędne przy wartości ustawienia 0!) ...

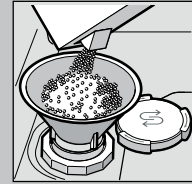


Odkręcić pokrywę.

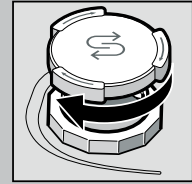


Tylko przed pierwszym zmywaniem napełnić zbiornik soli wodą.

Dla uzyskania optymalnych rezultatów zmywania

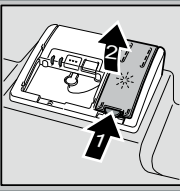


Napełnić solą specjalną (nigdy środkiem czyszczącym!).



Zamknąć pokrywę. Niezwłocznie rozpocząć zmywanie.

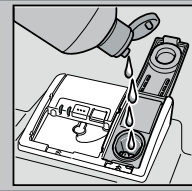
Nadaje doskonały połysk ...



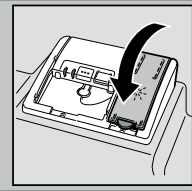
Nacisnąć na oznaczenie 1, podnieść pokrywę 2.



Dla uzyskania optymalnych rezultatów suszenia

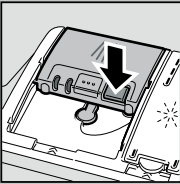


Napełnić płynem nabłyszczającym.



Zamknąć pokrywę. KLIK!

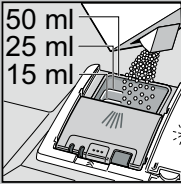
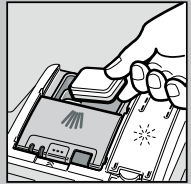
Dużo zabrudzenia, dużo proszku ...



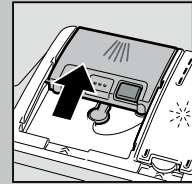
Ewentualnie otworzyć pokrywę (nacisnąć przycisk).



Uwaga, Zespolone środki czyszczące nie nadają się do wszystkich programów, przestrzegać przepisów producenta.



Środek czyszczący wsypano tylko do suchego pojemnika na środek czyszczący.



Zasunąć pokrywę, nacisnąć ją. PLOPPI!

5 Włączyć zmywarkę

6 Wybrać program



Włączyć program Zaczyna się...

8 Wyłączyć zmywarkę Koniec ...

Szybko, oszczędnie albo intensywnie ...

**Przegląd programów**

W tym przeglądzie przedstawiono maksymalnie możliwą ilość programów. Odpowiednie programy, które są do dyspozycji w Państwa zmywarce, zaznaczone są na pulpicie obsługi. Parametry programów opierają się o pomiary laboratoryjne według normy europejskiej EN 60436. Wartości zużycia zależą od wybranego programu i dodatkowych funkcji. Przy wyłączonym dodawaniu płynu nabłyszczającego lub jego braku zmienia się czas pracy.

\* połowa normowego załadunku  
\*\* Program nadający się na noc: dłuższy czas trwania programu, za to bardzo cicho.

	Intensywny 70°	Auto 45° / 65°	Eco 50°	Nocny ** 50°	Szkló 40°	65°	Turbo Speed 20 min *	Szybki 45°	Plukanie wstępne	Czyszczenie zmywarki
Czas trwania w godz.: min	2:10-2:20	1:45-2:45	4:10	4:00	1:25-1:35	1:00	0:20+0:25	0:35 *	0:15	1:30
Zużycie energii w kWh	1,250-1,450	0,900-1,350	0,923-0,937	1,000-1,040	0,800-0,850	1,300	0,950	0,800	0,050	0,900-1,060
Zużycie wody w litrach	11-14	5-16	7,5	7,5	11-14	10	8	10	4	9,5-12,5

Opis ewentualnych dodatkowych funkcji można znaleźć w instrukcji obsługi.

# Przegląd i pielęgnacja

Aby osiągnąć perfekcyjne rezultaty zmywania ...

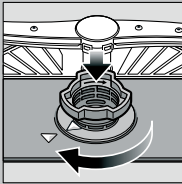
# Oczyszczenie pompy odpływu

**Sitka**  
... skontrolować, ewentualnie wyczyścić

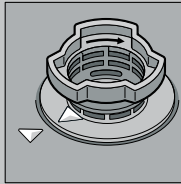
Sito cylindryczne przekreślić, system filtrujący wyjąć ...



Splukać pod bieżącą wodą ...



włożyć ...



Wkręcić system filtrujący **PRZESTRZEGAĆ OZNAKOWANIA!**

- Wyjąć wtyczkę
- Wyczerpać resztę wody i usunąć filtr sitowy
- Podważyć osłonę (A)
- Obszar koła łopatkowego sprawdzić pod względem obecności przypadkowych przedmiotów
- Zatrzasnąć zaczepy osłony w sposób wyraźnie słyszalny (B)
- Założyć filtr sitowy

**Ramiona spryskujące**  
... zatkanie/osady usunąć

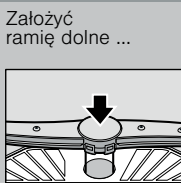
Dolne ramię pociągnąć do góry ...



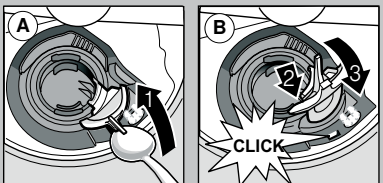
Odkręcić górne ramię ...



Ramiona spryskujące czyścić pod bieżącą wodą (ewentualnie posłużyć się wykałaczką)



Założyć ramię dolne ...  
Mocno przykręcić górne ramię



## Usuwanie drobnych usterek we własnym zakresie ...

... bo samopomoc się oplaca!

Dalsze wskazówki przedstawione są w instrukcji obsługi

Usterka	Możliwe przyczyny	Środki zaradcze
Wskaźnik „E:18“ / „“ świeci się *	Armatura dopływu wody zakleszczona lub osad wapnienny 	<ul style="list-style-type: none"> <li>▶ Otworzyć zawór dopływu wody.</li> <li>▶ 1. Odkręcić przyłącze dopływu wody.</li> <li>▶ 2. Wyczyścić filtr w przyłączy wody.</li> <li>▶ 3. Natężenie przepływu wody przy otwartym dopływie musi wynosić przynajmniej 10 l / min. W przypadku mniejszego natężenia przepływu wody zlecić wymianę armatury dopływu.</li> <li>▶ Wąż dopływu wody ułożyć bez załamań.</li> </ul>
Wskaźnik „E:22“	Filtry zanieczyszczone lub zatkałe	<ul style="list-style-type: none"> <li>▶ Wyczyścić filtry (patrz powyżej).</li> </ul>
Wskaźnik „E:24“ i „“ świeci się*	Zatkany lub załamany wąż odpływowy Osłona pompy odpływu nie jest zamontowana	<ul style="list-style-type: none"> <li>▶ Wąż odpływu wody ułożyć bez załamań.</li> <li>▶ Zamontować osłonę (patrz powyżej).</li> </ul>
Wskaźnik „E:25“ i „“ świeci się*	Pompa odpływu jest zablokowana	<ul style="list-style-type: none"> <li>▶ Wyczyścić pompę odpływu (patrz powyżej).</li> </ul>
Wskaźnik innych usterek „E:XX“ świeci się	Uszkodzenie techniczne	<ul style="list-style-type: none"> <li>▶ Wezwać serwis fabryczny (podać kod usterki).</li> <li>▶ Wyjąć wtyczkę.</li> </ul>
Resztki wody w urządzeniu	Program nie jest jeszcze zakończony	<ul style="list-style-type: none"> <li>▶ Zamknąć zmywarkę i włączyć ją wzgl. anulować program (patrz „Anulowanie programu“).</li> </ul>
Rdza na sztućcach	Sztućce nie są nierdzewne Utwardzone ostrza noży są bardziej wrażliwe Rdza innego pochodzenia	<ul style="list-style-type: none"> <li>▶ Używać sztućców przydatnych do zmywania w zmywarkach.</li> <li>▶ Nigdy nie zmywać części rdzewiających.</li> </ul>

Usterka	Możliwe przyczyny	Środki zaradcze
Naczynia nie są czyste	Naczynia przylegają do siebie lub leżą jedno na drugim	<ul style="list-style-type: none"> <li>▶ Naczynia ułożyć pojedynczo, unikając ich stykania się.</li> </ul>
Resztki w formie piasku lub grudek na naczyniach	Za mało środka czyszczącego Wybrano niewłaściwy program Dysze ramion spryskujących zatkałe Filtr jest zabrudzony, nie jest mocno osadzony Ramiona spryskujące zablokowane	<ul style="list-style-type: none"> <li>▶ Przestrzegać zaleceń producenta (środka czyszczącego).</li> <li>▶ Wybrać intensywniejszy program.</li> <li>▶ Wyczyścić ramiona spryskujące (patrz powyżej).</li> <li>▶ Wyczyścić filtry (patrz powyżej).</li> <li>▶ Naczynia ułożyć w taki sposób, aby ramiona spryskujące mogły się swobodnie obracać.</li> </ul>
Plamy i smugi	Za wysokie / niskie dozowanie płynu nabyliczającego	<ul style="list-style-type: none"> <li>▶ Przy pozostawianiu smug: zredukować dozowanie.</li> <li>▶ Przy śladach wody lub wapna: zwiększyć dozowanie.</li> </ul>
Naczynia nie są wysuszone	Płyn nabyliczający Zła skuteczność suszenia używanego kompaktowego produktu czyszczącego Nastawienie urządzenia	<ul style="list-style-type: none"> <li>▶ Zwiększyć dozowanie. Zmienić produkt.</li> <li>▶ Zastosować płyn nabyliczający.</li> <li>▶ Aktywować suszenie intensywne (w zależności od modelu).</li> </ul>
Mleczne naloty na naczyniach (możliwe do usunięcia)	Błędne nastawienie układu zmiękczenia wody Brak soli specjalnej	<ul style="list-style-type: none"> <li>▶ Nastawić prawidłowo układ zmiękczenia wody.</li> <li>▶ Napelnić solą specjalną.</li> </ul>
Mleczne naloty na naczyniach, szklanki mętne / matowe (niemożliwe do usunięcia)	Szklko nie nadaje się do zmywania w zmywarkach	<ul style="list-style-type: none"> <li>▶ Używać szklko nadające się do zmywania w zmywarkach.</li> <li>▶ Stosować łagodny środek czyszczący do szklki.</li> </ul>
Zabarwienie naczyń z tworzywa sztucznego	Za mało środka czyszczącego Zafarbowanie przez barwniki artykułów spożywczych (sos pomidorowy)	<ul style="list-style-type: none"> <li>▶ Przestrzegać zaleceń producenta (środka czyszczącego).</li> <li>▶ Zafarbowania nie stanowią problemu; ulegną wywabienu przy kolejnych procesach zmywania.</li> </ul>

\* w zależności od modelu

## Anulowanie programu ...

Podczas przebiegu programu przytrzymać wciśnięty przycisk START przez ok. 3 sek. (Reset).



Wyświetlacz cyfrowy wskazuje „0:01“ po około 1 minucie koniec programu, pojawi się 0:00



Wyłączyć urządzenie

## Właściwe wkładanie naczyń ...

Naczynia nadające się do zmywarek (bez resztek popiołu, wosku, smaru, farby, etykietek samoprzylepnych; z grubsza usunąć większe resztki marmolady, produktów mlecznych i potraw) uporządkować zgodnie z instrukcją obsługi i sprawdzić, czy ramiona spryskujące mogą się swobodnie kręcić.