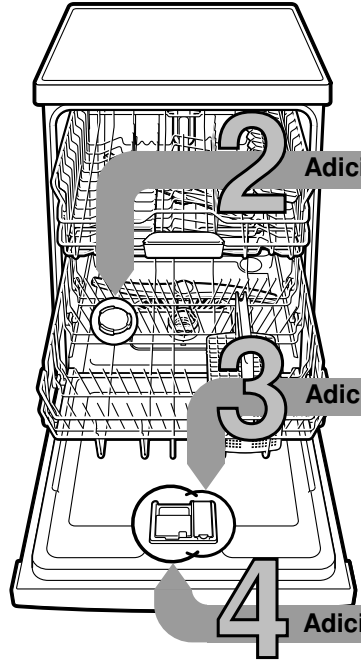




Resumido e sempre à mão: tudo o que a sua máquina de loiça precisa ...
No entanto, antes da primeira utilização, ler as instruções de instalação e de serviço!

1



Adicionar sal especial

Adicionar abrillantador

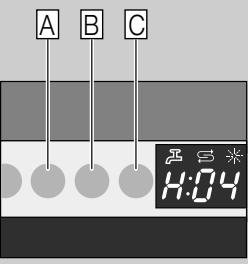
Adicionar detergente

Regular a instalação de descalcificação da água *

Obter o valor de dureza da água junto da empresa abastecedora de água e anotar aqui ...

Dureza da água °dH	Grau de dureza	mmol/l	Valor de regulação
0-6	macia	0-1,1	H:00
7-8	macia	1,2-1,4	H:01
9-10	meio agarrados	1,5-1,8	H:02
11-12	meio agarrados	1,9-2,1	H:03
13-16	meio agarrados	2,2-2,9	H:04
17-21	dura	3,0-3,7	H:05
22-30	dura	3,8-5,4	H:06
31-50	dura	5,5-8,9	H:07

* apenas antes da primeira lavagem ou em caso de alteração da dureza da água



Rapidez de execução ...

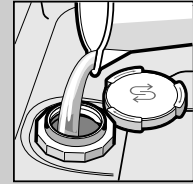
e regular deste modo

- Ligar o interruptor de LIG./DESL.
- Manter premida a tecla de programas A e premir a tecla de INÍCIO até que apareça a indicação numérica H:0....
- Libertar as duas teclas. A indicação luminosa das teclas A está a piscar e, na indicação luminosa, fica iluminado o valor regulado na fábrica H:04.
- Premir a tecla de programas C. Por cada pressão da tecla, o valor de regulação aumenta um grau; quando o valor atingir H:07, a indicação volta a mudar para H:00 (desl.).
- Premir a tecla de INÍCIO. O valor regulado fica guardado em memória no aparelho.

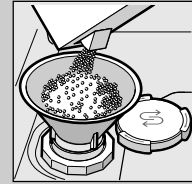
Dissolve o calcário (desnecessário em caso de valor de regulação 0!)... Para excelentes resultados de lavagem



Abriu a tampa.



Encher o depósito de sal com água só antes da primeira lavagem.

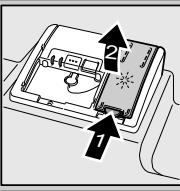


Adicionar sal especial (nunca adicionar detergente!).



Fechar a tampa. Proceder de imediato à lavagem.

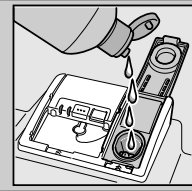
Põe tudo a brilhar...



Pressionar a marca 1, levantar a tampa 2.



Para excelentes resultados de secagem



Adicionar abrillantador.



Fechar a tampa. CLIC!

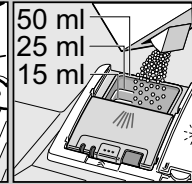
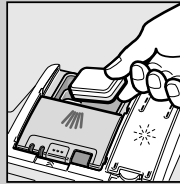
Muita sujidade, muito detergente ...



Eventualmente abrir a tampa (premir a tecla).



Atenção, Os detergentes combinados não são apropriados para todos os programas, respeitar as instruções do fabricante.



Só adicionar detergente com a câmara seca.



Colocar a tampa, pressionar. PLOPP!

5

Ligar o aparelho

6

Selecionar o programa

Rápido, económico ou intenso ...

Tabela de programas

Nesta tabela está representado o número máximo possível de programas. Os programas correspondentes do seu aparelho podem ser encontrados no respetivo painel de comandos. Os dados do programa são obtidos em laboratório, segundo a Norma europeia EN 60436. Os valores do consumo dependem da seleção do programa e das funções adicionais. O tempo de funcionamento altera-se se a adição de abrillantador estiver desligada ou se faltar abrillantador.

* meia carga normal

** Programa apropriado para a noite: tempo de funcionamento prolongado, em compensação mais silêncio.

	Intensivo 70°	Auto 45° / 65°	Eco 50°	Silêncio ** 50°	Vidro 40°	65°	Rápido 65°	Rápido 45°	Pré-lavagem	Manut. da máquina
Duração em horas : min.	2:05-2:15	1:30-2:40	3:45	3:55-4:00	1:25-1:30	1:00	1:00	0:29 *	0:15	1:30
Consumo de energia em kWh	1,450-1,500	0,950-1,600	0,937-0,951	1,050-1,090	0,850-0,900	1,300	1,300	0,800	0,050	0,900-1,060
Consumo de água em litros	12-15	7-18	9,5	10	11-14	10	10	10	4	9,5-12,5

A descrição das funções adicionais possíveis encontra-se nas instruções de serviço.

8

Iniciar o programa Está na hora...

7

Desligar o aparelho Tudo claro...



Assistência e manutenção

Para um resultado de lavagem perfeito ...

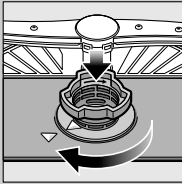
Limpeza da bomba de esgoto

Filtros
... verificar e, se necessário, limpar

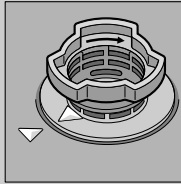
Rodar o filtro cilíndrico e retirar o sistema de filtros ...



lavar sob água corrente ...



colocar ...

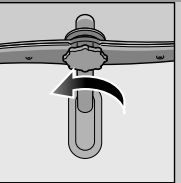


Apertar o sistema de filtros **DAR ATENÇÃO À MARCAÇÃO!**

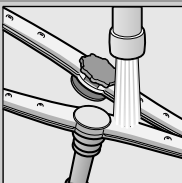
- Desligar a ficha da tomada
- Retirar os filtros e despejar a água
- Retirar a tampa (A)
- Verificar, se não há corpos estranhos na zona da roda de pás
- Encaixar a tampa de forma audível (B)
- Voltar a colocar os filtros

Braços aspersores
...Eliminar entupimentos/depósitos

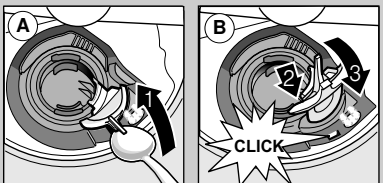
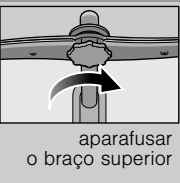
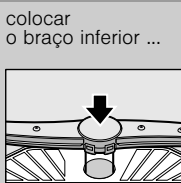
puxar o braço inferior para cima ...



desaparafusar o braço superior ...



limpar os orifícios de aspersão sob água corrente (eventualmente com um palito) ...



Eliminação de pequenas anomalias ...

... a auto-ajuda compensa!

Outras indicações podem ser encontradas nas instruções de serviço

Anomalia	Causas possíveis	Solução
A indicação «E:18»/ «» acende *	Dispositivo de admissão encravado ou calcificado 	<ul style="list-style-type: none"> ▶ Abrir dispositivo de admissão. ▶ 1. Desapertar a ligação de água. ▶ 2. Limpar o filtro na ligação de água. ▶ 3. Com a admissão de água aberta, o caudal deve ser no mínimo de 10 l/min. Em caso de caudal menor, mandar substituir o dispositivo de admissão. ▶ Colocar a mangueira de admissão sem dobras.
Indicação «E:22»	Filtros sujos ou entupidos	<ul style="list-style-type: none"> ▶ Limpar os filtros (ver em cima).
Indicações «E:24» e «» acendem *	A mangueira de esgoto está entupida ou dobrada A tampa da bomba de esgoto não está colocada	<ul style="list-style-type: none"> ▶ Colocar a mangueira de escoamento de modo que a mesma fique sem dobras. ▶ Colocar a tampa (ver acima).
Indicações «E:25» e «» acendem *	A bomba de escoamento está bloqueada	<ul style="list-style-type: none"> ▶ Limpar a bomba de esgoto (ver em cima).
Outras indicações de anomalia «E:XX» acendem	Aparelho com defeito técnico	<ul style="list-style-type: none"> ▶ Contactar os Serviços técnicos (mencionar a indicação de anomalia). ▶ Desligar o aparelho da corrente.
Resto de água na máquina	O programa ainda não terminou	<ul style="list-style-type: none"> ▶ Fechar e ligar o aparelho ou cancelar o programa (ver Cancelar o programa).

Ferrugem nos talheres	Talheres não inoxidáveis Facas com lâminas duras são mais fracas Ferrugem estranha	<ul style="list-style-type: none"> ▶ Utilizar talheres resistentes à máquina de lavar loiça. ▶ Nunca lavar na máquina peças que enferrujem.
-----------------------	--	---

Anomalia	Causas possíveis	Solução
A loiça não está limpa Loiça com resíduos de areia 	<ul style="list-style-type: none"> A loiça está encostada ou sobreposta Demasiado pouco detergente Selecionado programa não adequado Orifícios do braço aspersor entupidos Filtros sujos, mal colocados Braços de aspersão bloqueados 	<ul style="list-style-type: none"> ▶ Separar as peças de loiça, evitar pontos de encosto. ▶ Dar atenção às indicações do fabricante (detergente). ▶ Seleccionar um programa mais forte. ▶ Limpar os braços de aspersão (ver em cima). ▶ Limpar os filtros (ver em cima). ▶ Arrumar a loiça de maneira que os braços de aspersão possam girar livremente.

Manchas e estrias	Dosagem demasiado alta/baixa de abrilhantador	<ul style="list-style-type: none"> ▶ Em caso de estrias: Reduzir dosagem. ▶ Em caso de manchas de água ou de calcário: Aumentar dosagem.
A loiça não está seca	Abrilhantador Detergente combinado utilizado tem deficiente potência de secagem Regulação do aparelho	<ul style="list-style-type: none"> ▶ Aumentar a dosagem. Substituir o produto. ▶ Utilizar abrilhantador.
Manchas de leite na loiça (removíveis)	Dureza da água mal ajustada Falta sal especial	<ul style="list-style-type: none"> ▶ Ajustar devidamente o sistema de descalcificação. ▶ Adicionar sal especial.
Manchas de leite, copos embaciados/baços (não removíveis)	Copos não próprios para lavar na máquina de loiça	<ul style="list-style-type: none"> ▶ Utilizar copos próprios para lavagem na máquina. ▶ Utilizar detergente com tratamento para copos.
Plásticos/peças de loiça com alteração de cor	Demasiado pouco detergente Alteração de cor devido a corantes dos alimentos (molho de tomate)	<ul style="list-style-type: none"> ▶ Dar atenção às indicações do fabricante (detergente). ▶ As alterações de cor não têm importância; Desvanecem com as próximas lavagens.

* dependendo do modelo

Terminar o programa ...

Durante o programa, premir a tecla de INÍCIO durante cerca de 3 seg. (Reset).



No indicador numérico aparece «0:01» cerca de 1 minuto depois do fim do programa, aparece «0:00».



Desligar o aparelho.

Arrumação correcta ...

Utilizar loiça própria para lavar na máquina (sem resíduos de cinza, cera, lubrificantes, tintas, etiquetas autocolantes; remover grandes restos de marmelada, lacticínios ou de outros alimentos), de acordo com as instruções de serviço e verificar, se os braços de aspersão giram livremente.