



Spojte svůj domácí spotřebič s budoucností.

Quick Start Guide



# Ve Vaší domácnosti právě začíná budoucnost! Jsme rádi, že používáte Home Connect \*

Gratulujeme k Vašemu domácímu spotřebiči zítřka, který Vám již dnes usnadní a zpříjemní Váš všední den.

## Pohodlnější.

Pomocí aplikace Home Connect můžete své domácí spotřebiče ovládat, kdy chcete a kde chcete. Zcela snadno a intuitivně pomocí smartphonu nebo tabletového počítače. Ušetříte si tak zacházky a čekání a máte tak více času na věci, které jsou pro Vás opravdu důležité.

## Snadnější.

Nastavení obsluhy jako jsou signální tóny nebo individuální programy jednoduše pomocí aplikace na přehledném dotykovém displeji. Je to jednodušší a přesnější než přímo na spotřebiči a Vy máte všechna data, návody k použití a velké množství pomocných videí přímo k dispozici.

## Propojenější.

Nechte se inspirovat a objevte velké množství dodatečných nabídek, které jsou uzpůsobené přesně pro Vaše spotřebiče: sbírky receptů, rady k použití spotřebiče a mnohem více dalších informací. Vhodné příslušenství si můžete kdykoliv objednat několika kliknutími.



\* Dostupnost funkce Home Connect závisí na dostupnosti služeb Home Connect ve vaší zemi.

Služby Home Connect nejsou dostupné v každém státě. Další informace viz [www.home-connect.com](http://www.home-connect.com).

# Jaké jsou předpoklady pro spojení Vašeho spotřebiče s aplikací Home Connect?

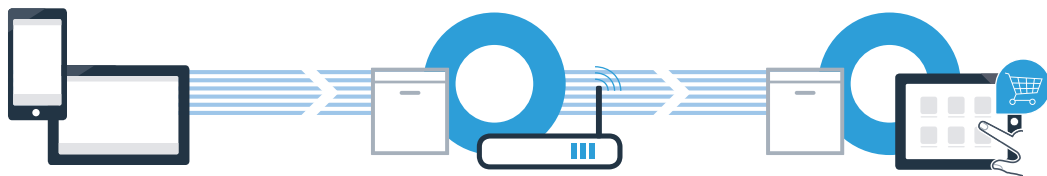
- Smartphone nebo tabletový počítač vybavený aktuální verzí příslušného operačního systému.
- Přijem domácí sítě (Wi-Fi) na místě spotřebiče.

## **Název a heslo Vaší domácí sítě (Wi-Fi):**

Název sítě (SSID): \_\_\_\_\_

Heslo (Key): \_\_\_\_\_

## Tři kroky ke snadnějšímu všednímu dni:



1. Seřízení aplikace

2. Připojení domácího spotřebiče k Wi-Fi

3. Spojení domácího spotřebiče s aplikací

# Krok č. 1: Provedte nastavení aplikace Home Connect



**A** Na Vašem smartphonu nebo tabletu otevřete App Store (zařízení Apple) resp. Google Play Store (zařízení Android).



**B** Zadejte hledaný pojem „Home Connect“.



**C** Zvolte aplikaci Home Connect a nainstalujte ji na svém smartphonu nebo tabletu.



**D** Spusťte aplikaci a zřídte svůj přístup Home Connect. Aplikace Vás provede procesem přihlášení. Poté si poznačte svou e-mailovou adresu a heslo.



**Přístupová data Home Connect:**

E-mail: \_\_\_\_\_

Heslo: \_\_\_\_\_



Dostupnost zkontrolujte na stránkách [www.home-connect.com](http://www.home-connect.com)

## Krok č. 2 (první uvedení do provozu): Spojte svůj domácí spotřebič s Vaší domácí sítí (Wi-Fi)



**A** Zapojte spotřebič a zapněte ho.



**B** Zkontrolujte, zda router Vaší domácí sítě disponuje funkcí WPS (automatické připojení).  
Některé routery mají například tlačítko WPS. (Informace viz příručka Vašeho routeru.)

**C** Má Váš router k dispozici funkci WPS (automatické připojení)?



## Krok č. 2.1: Automatické připojení Vaší myčky nádobí k Vaší domácí síti (Wi-Fi)



- A** Pro spuštění asistenta Home Connect stiskněte tlačítko dálkového startu na Vaší myčce nádobí.  
Na displeji se zobrazí **RC**.



Příkladná vyobrazení.

- B** Pro automatické přihlášení do sítě stiskněte tlačítko „+“.  
Na displeji se zobrazí **PR**.



- C** Během příštích 2 minut aktivujte funkci WPS na routeru Vaší domácí sítě.  
(Některé routery mají např. tlačítko WPS/Wi-Fi. Informace viz příručka Vašeho routeru.)



- D** Je-li vytvořeno spojení, zobrazí se **C: ON** na displeji myčky nádobí.  
**Poté pokračujte krokem č. 3.**



Na displeji se zobrazí hlášení: **E: FF**.

Během 2 minut nebylo možné navázání spojení. Zkontrolujte, zda se Vaše myčka nádobí nachází v dosahu domácí sítě (Wi-Fi) a popř. opakujte postup nebo proveďte manuální spojení (krok č. 2.2).



## Krok č. 2.2: Manuální připojení Vaší myčky nádobí k Vaší domácí síti (Wi-Fi)



Při manuálním připojení vytvoří Vaše myčka nádobí vlastní síť Wi-Fi (Access Point), do které se navolíte Vaším smartphonem nebo tabletovým počítačem.

- A** Držte po dobu 3 sekund stisknuto tlačítko setup na Vaší myčce nádobí.

Listujte tlačítkem setup, až se v menu na displeji zobrazí **En: 00**.



- B** Pro zapnutí funkce Wi-Fi stiskněte tlačítko „+“.  
Nyní se na displeji zobrazí **En: 01**. Jakmile je funkce Wi-Fi aktivována, pak již tento postup nemusíte později provádět.



- C** Listujte tlačítkem setup v menu, až se na displeji zobrazí **SA**.



## Krok č. 2.2: Manuální připojení Vaší myčky nádobí k Vaší domácí síti (Wi-Fi)



- D** Pro manuální přihlášení do sítě stiskněte tlačítko „+“.
- E** Na displeji se zobrazí **PR**. Vaše myčka nádobí nyní seřídila vlastní síť Wi-Fi (SSID) „HomeConnect“, ke které máte možný přístup pomocí Vašeho smartphonu nebo tabletového počítače.



- F** Za tímto účelem přejděte do obecné nabídky nastavení Vašeho smartphonu nebo tabletového počítače (mobilního přístroje) a vyvolejte nastavení Wi-Fi.



- G** Spojte svůj smartphone nebo tabletový počítač se sítí Wi-Fi (SSID) „**HomeConnect**“ (heslo Wi-Fi [Key] zní taktéž „HomeConnect“). Navazování spojení může trvat až 60 sekund.



- H** Po úspěšném připojení otevřete na Vašem smartphonu nebo tabletovém počítači aplikaci Home Connect.





## Krok č. 2.2: Manuální připojení Vaší myčky nádobí k Vaší domácí síti (Wi-Fi)



**I** Aplikace nyní několik sekund hledá Vaši myčku nádobí. Jakmile je myčka nádobí (domácí spotřebič) nalezena, budete – pokud se tak již nestalo – vyzváni k zadání názvu sítě (SSID) a hesla (Key) Vaší domácí sítě (Wi-Fi) v příslušných polích.



**J** Postupujte výhradně podle pokynů v aplikaci Home Connect.



**K** Je-li vytvořeno spojení, zobrazí se krátce **C: ON** na displeji myčky nádobí.

**Poté pokračujte krokem č. 3.**



Pokud nebylo možné vytvoření připojení, podržte po dobu 3 sekund stisknuto tlačítko Start na Vaší myčce nádobí. Poté opětovně spusťte manuální přihlášení Vaší myčky nádobí do sítě (krok č. 2.2).



## Krok č. 3: Spojte svou myčku nádobí s aplikací Home Connect



Myčka nádobí automaticky spustí připojování k aplikaci.

- A** Na displeji Vaší myčky nádobí je nyní zobrazeno **RP: P**.
- B** Nyní máte 2 minuty na to, abyste v aplikaci Home Connect na Vašem smartphonu nebo tabletovém počítači přidali Vaši myčku nádobí, jakmile zde bude zobrazena.
- C** Pokud se myčka nádobí nezobrazí automaticky, přidejte ji v aplikaci.
- D** Za účelem potvrzení spojení postupujte podle posledních pokynů aplikace.
- E** Po úspěšném spojení se na displeji zobrazí **C: ON**.
- F** Opusťte menu: Podržte stisknuté tlačítko setup po dobu 3 sekund.



## Krok č. 3: Spojte svou myčku nádobí s aplikací Home Connect



Rada k použití: Pokud chcete spotřebič spustit pomocí aplikace, stiskněte na myčce nádobí tlačítko dálkového startu (viz graf vpravo). Při aktivované funkci bliká tlačítko dálkového startu.



**Úspěšně jste provedli spojení se svým spotřebičem. Nyní můžete využívat všechny výhody aplikace Home Connect!**

Na displeji se zobrazí **E: r r**.

Zkontrolujte, zda je váš smartphone nebo tabletový počítač v domácí síti (Wi-Fi).

Postup opakujte.



**Home Connect:** se silnými partnery  
snadno do budoucnosti propojené  
v síti.



Máte dotazy nebo chcete kontaktovat  
servisní linku Home Connect?  
Navštivte naše stránky  
[www.home-connect.com](http://www.home-connect.com)



Home Connect je služba společnosti Home Connect GmbH.

Apple App Store a iOS jsou značky společnosti Apple Inc.  
Google Play Store a Android jsou značky společnosti Google Inc.  
Wi-Fi je značka Wi-Fi Alliance.



9001362546 (9801) MB cs