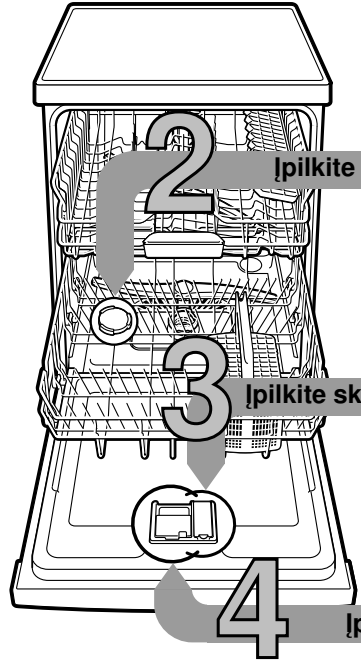




Trumpai ir aiškiai apie tai, ką reikia žinoti apie šią indaplovę ...

Bet kokių atveju prieš pirmą naudojimą perskaitykite montavimo ir naudojimo instrukciją!

1



Įpilkite specialios druskos

Įpilkite skalavimo priemonės

Įpilkite ploviklio

Įjunkite prietaisą

Pasirinkite programą

Įjunkite programą Pirmyn...

Išjunkite prietaisą Viskas aišku...

Vandens minkštinimo įrenginio nustatymas *

Vietinėje vandentiekio įmonėje sužinokite, kokio kietumo yra Jums tiekiamas vanduo ir įrašykite tą skaičių ...

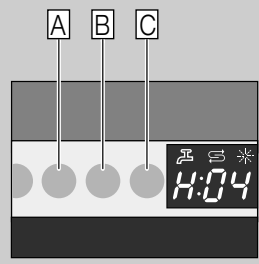
Vandens kietumo vertė °dH	Vandens kietumo diapazonas	mmol/l	Nustatytinas skaičius
0-6	minkštas	0-1,1	H:00
7-8	minkštas	1,2-1,4	H:01
9-10	vidutiniškas	1,5-1,8	H:02
11-12	vidutiniškas	1,9-2,1	H:03
13-16	vidutiniškas	2,2-2,9	H:04
17-21	ketas	3,0-3,7	H:05
22-30	ketas	3,8-5,4	H:06
31-50	ketas	5,5-8,9	H:07

* tik prieš pirmą plovimą arba pasikeitus vandens kietumui

Greitai sutvarkyta ...

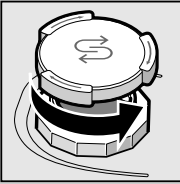
o taip viskas nustatoma

- Įjunkite ĮJUNGIMO/ISJUNGIMO jungiklį.
- Programos klavišą A laikykite nuspausta ir START klavišą spauskite tiek kartų, kol skaičių ekrane lyje H:0... pasirodys.
- Abu klavišus atleiskite. Klavišo šviesos rodmuo A mirksi ir skaičių ekrane lyje šviečia gamykloje nustatyta vertė H:04.
- Paspauskite programų klavišą C. Kaskart paspaudus klavišą, nustatymas padidėja viena padala; kai pasiekiami padala H:07, nustatymas vėl peršoka ant H:00 (išjungta).
- Paspauskite START klavišą. Nustatyta vertė yra išsaugota prietaiso atmintyje.

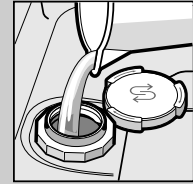


Tirpina kalkes (nereikia, jei nustatyta vertė yra 0!) ...

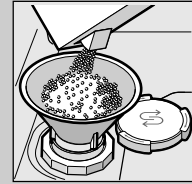
Kad išplauta būtų kuo geriausiai



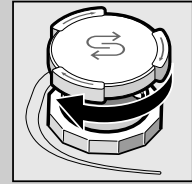
Atsukite dangtelį.



Vandens į druskos stalčių pripilkite tik prieš pirmą plovimą.



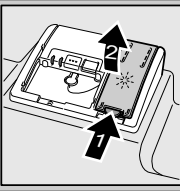
Įpilkite specialios druskos (niekada nepilkite valiklio!).



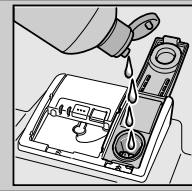
Uždarykite dangtelį. Plaukite nedelsdami.

Puikiai nublizgina ...

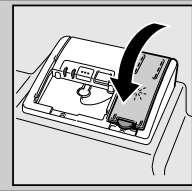
Kad išdžiūtų kuo geriausiai



Paspauskite žymą 1. Pakelkite dangtelį 2.

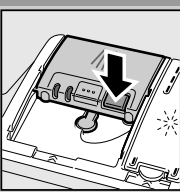


Įpilkite skalavimo priemonės.



Uždarykite dangtelį. TRAKST!

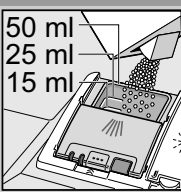
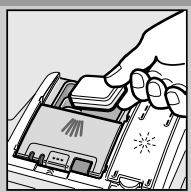
Nešvarūs indai – daug ploviklio ...



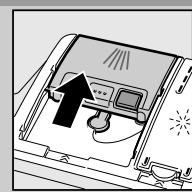
Jei reikia, atidarykite dangtelį (paspauskite klavišą).



Dėmesio! Kombinuoti produktai pritaikyti plauti ne visomis programomis. Atkreipkite dėmesį į gamintojų nuorodas.



Ploviklį pilkite tik į sausą ploviklio stalčių.



Užstumkite dangtelį. PLEKŠT!

Greitai, taupiai arba intensyviai ...

Programų apžvalga

Šioje apžvalgoje pateikiame maksimalų įmanomų programų skaičių. Atitinkamos Jūsų prietaiso programos nurodytos jo valdymo skydelyje. Programiniai duomenys yra laboratoriniai duomenys, nustatyti pagal Europos standartą ES 50242. Vartojamosios vertės priklauso nuo pasirinktos programos ir papildomų funkcijų. Jeigu skalavimo priemonės pridėjimas išjungtas arba skalavimo priemonės trūksta, veikimo laikas prailgėja.

* Dėti pusę įprastos užkrovos.

** Programa, tinkanti nakčiai: užtrunka ilgiau, bet užtai veikia labai tyliai.

	Intensyvi 70°	Automatinė 45° / 65°	Eco 50°	Tyli ** 50°	Stiklas 40°	65°	Greita 65°	Greita 45°	Pirminis skalavimas	Mašinos priežiūra
Trukmė val. : min	2:05 - 2:15	1:30 - 2:40	3:55	4:00	1:25 - 1:30	1:00	1:00	0:29 *	0:15	1:30
Elektros sąnaudos, kWh	1,45 - 1,50	0,95 - 1,60	0,80 - 0,83	1,05 - 1,09	0,85 - 0,90	1,30	1,30	0,80	0,05	0,90 - 1,06
Vandens sąnaudos, l	12 - 15	7 - 18	9,5	10	11 - 14	10	10	10	4	9,5 - 12,5

Galimų papildomų funkcijų aprašymą rasite savo naudojimo instrukcijoje.

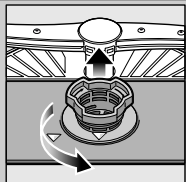


Priežiūra

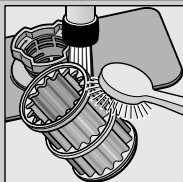
Kad plovimo rezultatai būtų puikūs...

Išvalykite vandens pompą

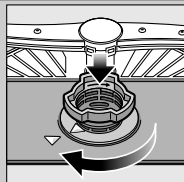
Sietai
... patikrinkite,
jei reikia,
juos išvalykite.



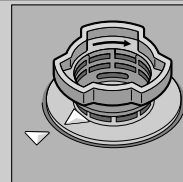
Pasukite sietų
cilindrą,
išimkite sietų
sistemą ...



Nuplaukite
po tekančiu
vandeniu ...



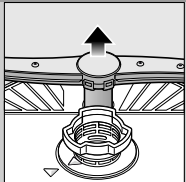
Istatykite ...



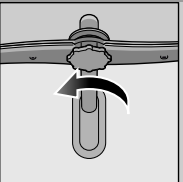
Užveržkite
sietų sistema.
**ATKREIPKITE
DĖMESĮ!**
Į ŽYMĖJIMĄ!

- Ištraukite kištuką.
- Išsemkite vandenį ir išimkite sietus.
- Nuimkite dangtelį (A).
- Patikrinkite, ar aplink siurbliaraičių nėra svetimkūnių.
- Turi pasigirsti spragtelėjimas, signalizuojantis jo užsikimšimą (B).
- Įdėkite sietus.

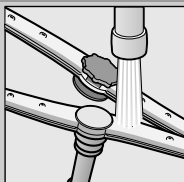
Purškiklio svertai
... nuvalykite
nešvarumus
ir nuosėdas.



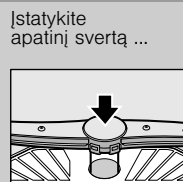
Apatinį svertą
patraukite į viršų ...



atsukite
viršutinį svertą ...



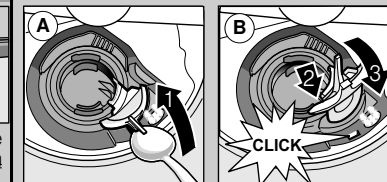
nuvalykite po tekančiu
vandeniu (jei reikia,
su dantų krapštuku) ...



Istatykite
apatinį svertą ...



Tvirtai užsukite
viršutinį svertą



Nedidelius gedimus pašalinkite patys ...

... sau padėti verta!

Daugiau nuorodų Jūs rasite naudojimosi instrukcijoje

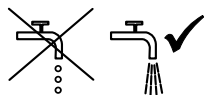
Gedimas

Galimos priežastys

Pagalba

Dega rodiklis "E:18"/"E:19" *

Vandentiekio čiaupas
neatsisuka arba užkalkėjęs



- ▶ Atsukite vandentiekio čiaupą.
- ▶ 1. Nusukite vandens jungtį.
- ▶ 2. Išvalykite sietą, esantį vandens jungtyje.
- ▶ 3. Pratekantis vandens kiekis turi būti mažiausiai 10 l/min., kai vandens tiekimo jungtis atidaryta. Jei prateka mažiau vandens, pasirūpinkite pakeisti jungtį.

- ▶ Ištiesinkite vandens tiekimo žarną. Svarbu, kad ji nebūtų užlinkusi.

Rodiklis "E:22"

Užsikimšę arba užspausiti sietai

- ▶ Išvalykite sietus (žr. viršuje).

Dega rodiklis "E:24" ir "E:25" *

Užsikimšusi arba užsilenkusi
vandens nutekėjimo žarna
Nesumontuotas vandens
pašalinimo pompos dangtelis

- ▶ Vandens nutekėjimo žarną ištieskite taip, kad ji nesusilenktų.
- ▶ Sumontuokite dangtelį (žr. viršuje).

Dega rodiklis "E:25" ir "E:26" *

Užkimšta vandens pašalinimo pompa

- ▶ Išvalykite vandens pašalinimo pompą (žiūrėkite viršuje).

Dega kitų gedimų
rodiklis "E:XX"

Techninis prietaiso gedimas

- ▶ Skambinkite į klientų aptarnavimo servisą (nurodykite gedimo kodą).
- ▶ Išjunkite prietaisą iš elektros tinklo.

Prietaiso viduje
lieka vanduo

Dar nesibaigė programa

- ▶ Prietaisą įjunkite ir uždarykite arba nutraukite programą (žr. "Programos nutraukimas").

Ant įrankių lieka rūdžių

Įrankiai neatsparūs rūdims
Kietos peilių rankenos yra labiau
pažeidžiamos

- ▶ Naudokite indaplovėse plauti pritaikytus įrankius.

Iš kitur patekusios rūdys

- ▶ Prietaise niekada neplaukite rūdijančių indų.

Gedimas

Galimos priežastys

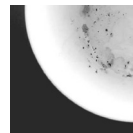
Pagalba

Nešvarūs indai

Indai suguldyti vienas ant kito
arba sudėti vienas virš kito

- ▶ Atskirkite indus, stenkitės, kad jie nesiliestų tarpusavyje.

Ant indų lieka smėlio
arba panašių nuosėdų



Per mažai ploviklio
Parinkta netinkama programa
Užsikimšusios purškiklio angos
Užsikimšę sietai arba jie netvirtai įsukti
Blokuojami purškiklių svertai

- ▶ Laikykitės (ploviklio) gamintojų nuorodų.
- ▶ Parinkite intensyvesnę programą.
- ▶ Išvalykite purškiklio svertus (žr. viršuje).
- ▶ Išvalykite sietus (žr. viršuje).
- ▶ Sudėkite indus taip, kad purškiklio svertai galėtų laisvai sukis.

Ant indų lieka dėmių
arba dryžių

Dozuojama per daug/
per mažai skalavimo priemonės

- ▶ Jei lieka dryžiai, sumažinkite dozę.
- ▶ Jei lieka vandens arba kalkių dėmės, padidinkite dozę.

Nesausi indai

Skalavimo priemonė

- ▶ Padidinkite dozavimą.
Pakeiskite gaminį.

Naudojamas kombinuotas ploviklis
iššaukia blogą džiovavimo rezultatą
Prietaiso nustatymas

- ▶ Naudokite skalavimo priemonę.

Ant indų lieka pienuių
nuosėdų (kurias
galima pašalinti)

Blogai sureguliuotas vandens
minkštinimo įrenginys
Trūksta specialios druskos

- ▶ Suaktyvinkite intensyvaus džiovavimo funkciją (priklausomai nuo modelio).
- ▶ Sureguliuokite vandens minkštinimo įrenginį.
- ▶ Papildykite specialios druskos.

Ant indų lieka pienuių
nuosėdų, taurės lieka
apsitraukusios/neskaidrios
(šių nuosėdų negalima
pašalinti)

Taurės nepritaikytos plauti indaplovėje

- ▶ Naudokite indaplovėse plauti pritaikytas taures.

Blunka plastmasinių
indų spalvos

Per mažai ploviklio

- ▶ Naudokite stiklą tausojantį ploviklį.
- ▶ Laikykitės (ploviklio) gamintojų nuorodų.

Blukimą sąlygoja spalvotos maistinės
medžiagos (pomidorų padažas)

- ▶ Spalvų pasikeitimai nėra pavojingi; po daugelio plovimų spalvos gali pablukti.

* priklausomai nuo modelio

Programos nutraukimas ...

Teisingai sudėkite ...

Veikiant programai,
maždaug 3 sekundes palaikykite
nuspauštą START klavišą (Reset).



Skaičių rodyklėje
dega "0:01"
Praėjus maždaug
1 minutei po to,
kai baigiasi programa,
atsiranda "0:00".



Išjunkite prietaisą.

Indus, pritaikytus plauti indaplovėse, (ant kurių nėra pelenų, vaško, alyvos, dažų ir lipnių etikečių likučių, ant kurių nėra daug marmelado, pieno produktų ir maisto likučių (jei yra, reikia juos pašalinti), surūšiuokite pagal naudojimosi instrukcijos nurodymus ir patikrinkite, ar jie nekludys sukis purškiklių svertams