



Koppla upp din hushållsapparat mot framtiden.

Snabbguide



Nu börjar framtiden hemma hos dig! Bra att du använder Home Connect *

Grattis till ditt köp av morgondagens vitvara som redan idag kommer att göra din vardag smidigare och trevligare.

Smidigare.

Home Connect styr dina hushållsapparater när du vill, hur du vill. Mycket enkelt och intuitivt via smartphone eller surfplatta. På så sätt besparar du dig omvägar och väntetider och får mer tid över till sådant som verkligen känns viktigt för dig.

Enklare.

För bara in manöverinställningar som larmsignaler eller individuella program i appen på den överskådliga pekskärmen. Det är lättare och noggrannare än på själva apparaten, och du har alla data, bruksanvisningar och instruktionsvideor direkt till hands.

Uppkopplad.

Låt dig bli inspirerad och upptäcka massor med tilläggs erbjudanden som är perfekt anpassade till dina apparater: receptsamlingar, tips om hur du kan använda apparaten och mycket mer. Du kan när du vill beställa matchande tillbehör med ett par klick.



* Möjligheten att använda Home Connect-funktionen beror på om Home Connect-tjänsterna finns tillgängliga i ditt land. Home Connect-tjänsterna finns inte i alla länder. Mer information finns på www.home-connect.com.

Vad behöver du för att koppla upp din hemenhet mot Home Connect?

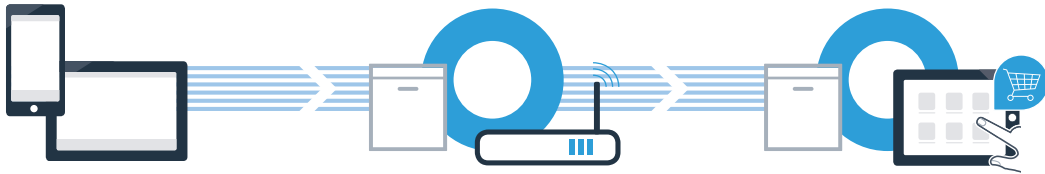
- En smartphone eller surfplatta som har den senaste versionen av respektive operativsystem.
- Hemmanätverksmottagning (Wi-Fi) där hushållsapparaten är uppställd.

Namn och lösenord till ditt hemnätverk (Wi-Fi):

Nätverksnamn (SSID): _____

Lösenord (Key): _____

Tre steg mot en enklare vardag:



1. Installera appen

2. Koppla upp hushållsapparaten
mot Wi-Fi

3. Koppla upp hushållsapparaten
med appen

Steg 1: Installera Home Connect-appen



A Öppna App Store (Apple-enheter) på din smartphone eller surfplatta eller Google Play Store (Android-enheter).



B Mata in sökbegreppet "Home Connect" i Store.



C Markera Home Connect-appen och installera den på din smartphone eller surfplatta.



D Starta appen och installera din Home Connect-access. Appen leder dig igenom inloggningsprocessen. Notera din mailadress och ditt lösenord.



Home Connect-accessinfo:

E-post: _____

Lösenord: _____



Kontrollera tillgängligheten på www.home-connect.com

Steg 2 (första användning): Koppla upp hushållsapparaten mot ditt hemmanätverk (Wi-Fi)



A Anslut hushållsapparaten och starta den.



B Kontrollera om hemmanätverksroutern har WPS-funktion (automatisk uppkoppling). Vissa routrar har t.ex. en WPS-knapp. (Du hittar information om det i routerns bruksanvisning.)

C Har routern WPS-funktion (automatisk uppkoppling)?



Steg 2.1: Automatisk uppkoppling av diskmaskinen mot hemmanätverket (Wi-Fi)



- A** Starta Home Connect-assistenten genom att trycka på diskmaskinens fjärrstartknapp. Displayen visar *RC*.



Figuren visar exempel.

- B** Tryck på "+" för att logga in automatiskt till nätverket. Displayen visar *PR*.



- C** Aktivera WPS-funktionen i din hemmanätverksrouter inom 2 minuter. (Missa routrar har t.ex. en WPS-/Wi-Fi-knapp. Information om detta finns i routerhandboken.)



- D** När uppkopplingen är klar visas *C:ON* på diskmaskinens display. **Fortsätt sedan med steg 3.**



Displayen visar meddelandet: *E:rr*.

Det gick inte att upprätta förbindelsen inom 2 minuter. Kontrollera att diskmaskinen befinner sig inom räckhåll för hemmanätverket (Wi-Fi) och upprepa förloppet om så behövs eller koppla upp manuellt (steg 2.2).



Steg 2.2: Manuell uppkoppling av diskmaskinen mot hemmanätverket (Wi-Fi)



Vid manuell uppkoppling bygger diskmaskinen upp ett eget Wi-Fi-nätverk (Access Point) som du kan logga in på med din smartphone eller surfplatta.

- A** Håll diskmaskinens Setup-knapp intryckt i 3 sekunder.

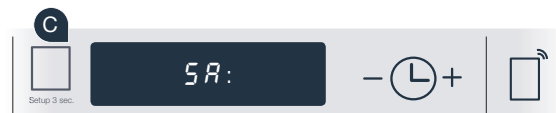
Bläddra i displayen med Setup-knappen, tills **Ln: 00** visas på displaymenyn.



- B** Starta Wi-Fi-funktionen genom att trycka på **+**. Nu visas **Ln: 01**. När Wi-Fi-funktionen har aktiverats behöver du inte upprepa förloppet fler gånger.



- C** Bläddra i menyn med Setup-knappen tills **SA:** visas på displayen.



Steg 2.2: Manuell uppkoppling av diskmaskinen mot hemmanätverket (Wi-Fi)



- D** Tryck på **”+”** för att logga in manuellt till nätverket.
- E** Displayen visar **PR**. Diskmaskinen har nu upprättat ett eget Wi-Fi-nätverk (SSID) **”HomeConnect”** som du kan få tillgång till med din smartphone eller surfplatta.



- F** Gå till den allmänna inställningsmenyn i din smartphone eller surfplatta (mobila terminal) och hämta Wi-Fi-inställningarna.



- G** Koppla upp din smartphone eller surfplatta mot Wi-Fi-nätverket (SSID) **”HomeConnect”** (Wi-Fi-lösenordet [Key] är också **”HomeConnect”**). Uppkopplingen kan ta upp till 60 sekunder.



- H** När uppkopplingen är klar öppnar du Home Connect-appen i din smartphone eller surfplatta.



Steg 2.2: Manuell uppkoppling av diskmaskinen mot ditt hemmanätverk (Wi-Fi)



I Appen letar nu några sekunder efter diskmaskinen. När diskmaskinen (hushållsapparaten) har hittats matar du – om detta inte redan har gjorts – in hemmanätverkets (Wi-Fi) nätverksnamn (SSID) och lösenord (Key) i respektive fält.

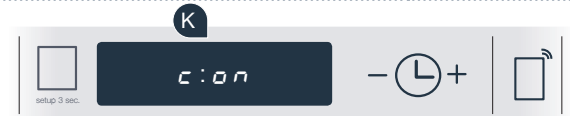


J Följ därefter instruktionerna i Home Connect-appen.



K När uppkopplingen är klar visas kort **C:ON** på diskmaskinens display.

Fortsätt sedan med steg 3.



Om det inte går att upprätta förbindelsen håller du diskmaskinens startknapp intryckt i 3 sekunder. Starta sedan om den manuella nätverksuppkopplingen av diskmaskinen (steg 2.2).

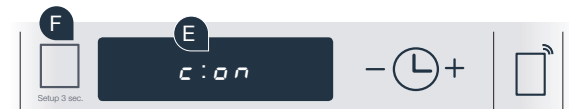


Steg 3: Koppla upp diskmaskinen med Home Connect-appen



Diskmaskinen startar automatiskt uppkopplingen med appen.

- A** Diskmaskinens display visar nu **RP:P**.
- B** Du har nu 2 minuter på dig att lägga in diskmaskinen i Home Connect-appen i din smartphone eller surfplatta så snart den visas där.
- C** Om diskmaskinen inte visas automatiskt, lägg till den i appen.
- D** Följ de sista instruktionerna i appen för att bekräfta uppkopplingen.
- E** När uppkopplingen är klar visas **C:ON** på displayen.
- F** Lämna menyn genom att hålla Setup-knappen intryckt i 3 sekunder.



Steg 3: Koppla upp diskmaskinen med Home Connect-appen



Tips för användaren: Om du vill starta apparaten via appen trycker du på diskmaskinens fjärrstartknapp (se diagrammet till höger). När funktionen är aktiv blinkar fjärrstartknappen.



Din hushållsapparat är nu uppkopplad. Använd alla fördelarna med Home Connect-appen!

På displayen visas **E: rr**.

Se till så att din smartphone eller surfplatta är uppe på hemnätverket (Wi-Fi).

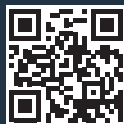
Upprepa förloppet.



Home Connect: med starka partner
rakt fram mot en uppkopplad framtid.



Har du frågor eller vill du kontakta
Home Connect Service Hotline?
Besök oss då på
www.home-connect.com



Home Connect är en tjänst från Home Connect GmbH.

Apple App Store och iOS är varumärken som tillhör Apple Inc.
Google Play Store och Android är varumärken som tillhör Google Inc.
Wi-Fi är ett varumärke som tillhör Wi-Fi Alliance.



9001308655 (9712) MW sv