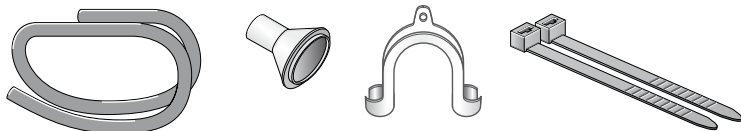


Lede ut kondensvann

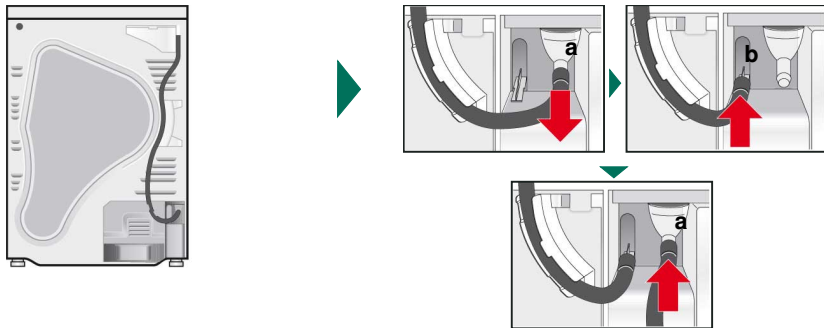
i Under tørking dannes det kondens i apparatet. Du må ha koblet til en avløpsslange når du bruker apparatet. Dersom det ikke benyttes en avløpsslange, renner kondensvannet fra apparatet i kondensvannbeholderen. I slike tilfeller må kondensvannbeholderen tømmes etter hver tørkeprosess, og også dersom den blir full før tørkingen er ferdig. Slik kobler du til avløpsslengen:

1



Ta tilbehøret ut av tørketrommelen.

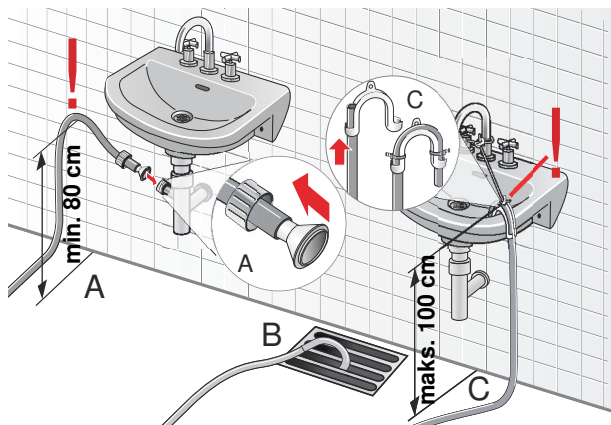
2



Leveringstilstanden til tørketrommelen: For å lede kondensvannet til kondensvannbeholderen er slangen festet på stussen.

Løse slangen fra stussen (a) og legg den til oppbevaring i slangeholderen (b). Ta deretter avløpsslengen ut av tilbehøret og fest på den tomme stussen (a).

3

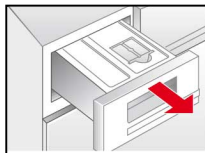


Monter avløpsslengen med resten av tilbehøret avhengig av tilkoblingssituasjon (A, B eller C). Ta hensyn til målene!

i Steng ikke avløpet til vasken og kontroller at vannet renner raskt ut. Vann som har samlet seg opp, kan bli sugd inn i tørketrommelen igjen og skade den. Sikre avløpsslengen mot å løsne slik at du unngår lekkasje og vannskader. Unngå knekk på avløpsslengen. Høydeforskjellen mellom underlaget og avløpet må være maks. 100 cm. Ved avløp med vannlås må høyden være min. 80 cm.

Lede ut kondensvann

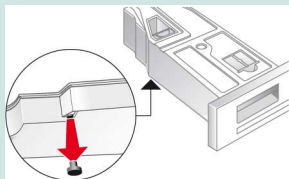
4



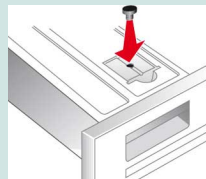
Trekk kondensvannbeholderen helt ut.

Punkt 5 gjelder bare for tørketrommel uten dampprogram, med dampprogram fortsetter du med punkt 6!

5

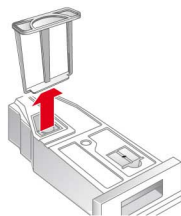


Roter kondensvannbeholderen 180° til undersiden og løsne proppen som sitter i.

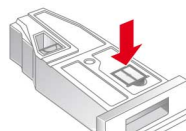
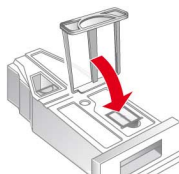


Roter beholderen 180° tilbake og sett proppen i åpningen på oversiden av kondensvannbeholderen.

6

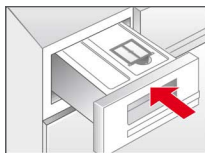


Trekk filteret ut av festet.



Legg filteret inn i fordypningen på kondensvannbeholderen.

7



Skvøy beholderen inn til den smekker på plass.

i

Dersom du ønsker å avlede kondensvannet til kondensvannbeholderen igjen, går du frem i motsatt rekkefølge.

9704/9001306633

