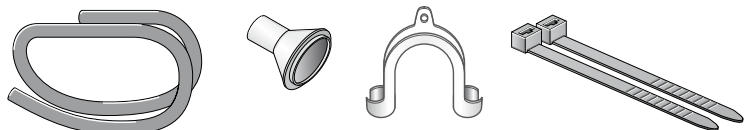


# Convogliamento dell'acqua di condensa

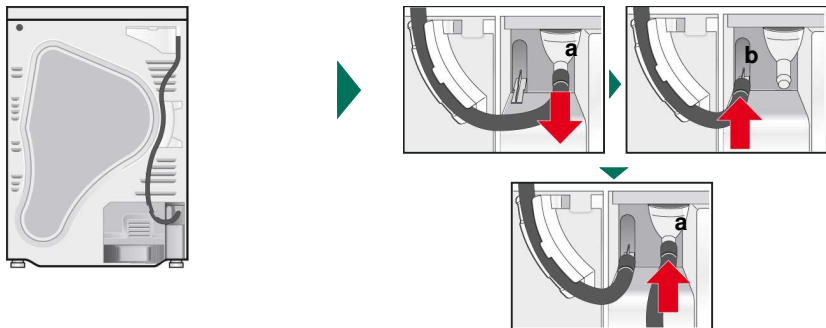
**i** Durante l'asciugatura nell'apparecchio è presente dell'acqua di condensa. Mettere in funzione l'apparecchio con tubo di scarico collegato. Se non viene impiegato alcun tubo di scarico, l'acqua di condensa dell'apparecchio viene convogliata nell'apposito contenitore. In questo caso il contenitore dell'acqua di condensa deve essere svuotato dopo ogni asciugatura ed eventualmente anche nel corso dell'asciugatura, se è già stato riempito. Collegare il tubo di scarico come segue:

1



Prelevare gli accessori dal cestello dell'asciugatrice.

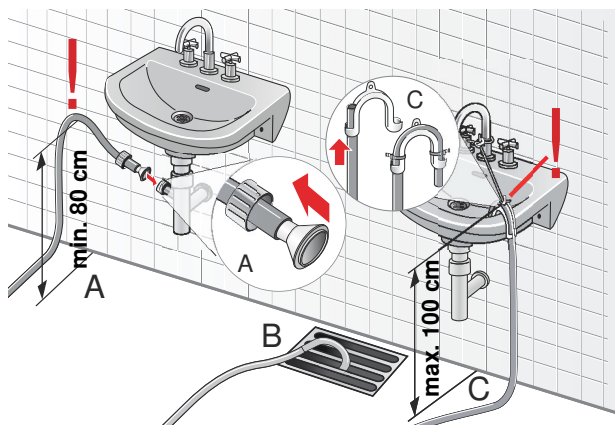
2



Condizioni alla consegna dell'asciugatrice: per lo scarico dell'acqua nel contenitore dell'acqua di condensa, il tubo flessibile è fissato al manicotto.

Staccare il tubo flessibile dal manicotto (a) e collocarlo sul supporto per tubo flessibile (b) in posizione di riposo. Poi prendere il tubo di scarico dagli accessori e fissarlo al manicotto vuoto (a).

3

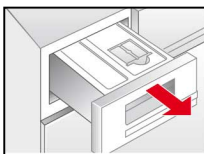


Collegare il tubo di scarico agli altri accessori a seconda della tipologia di allacciamento (A, B o C). Tenere conto delle misure!

**i** Non ostruire con il tappo il deflusso dell'acqua nel lavandino e controllare che l'acqua scorra via velocemente. Può succedere che l'acqua stagnante venga aspirata dall'asciugatrice danneggiandola. Per evitare perdite o danni dovuti all'acqua, fissare il tubo di scarico affinché non cada. Non comprimere il tubo di scarico. Differenza di livello tra la superficie di appoggio e lo scarico max. 100 cm. Per lo scarico in un sifone è necessaria un'altezza min. di 80 cm.

# Convogliamento dell'acqua di condensa

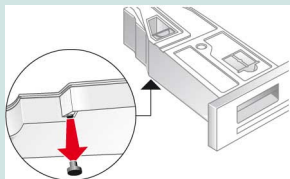
4



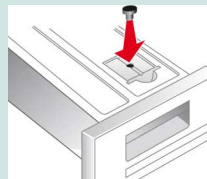
Estrarre completamente il contenitore dell'acqua di condensa.

**Il punto 5 riguarda soltanto le asciugatrici senza programmi con vapore, per quelle con programmi con vapore andare al punto 6!**

5

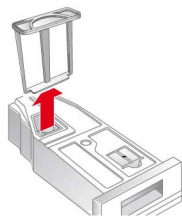


Ruotare il contenitore dell'acqua di condensa di 180° e capovolgerlo, togliere il tappo presente sulla parte inferiore.

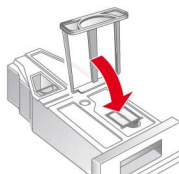


Ruotare nuovamente il contenitore di 180° e inserire il tappo nell'apertura posta sulla parte superiore del contenitore dell'acqua di condensa.

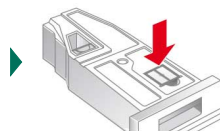
6



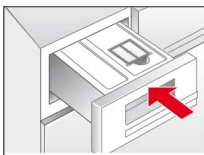
Estrarre il filtro dall'alloggiamento



Inserire il filtro nell'incavo del contenitore dell'acqua di condensa.



7



Inserire il contenitore fino all'arresto.



Se si desidera convogliare nuovamente l'acqua di condensa nell'apposito contenitore, ripetere la procedura in ordine inverso.

9704 / 9001306632

