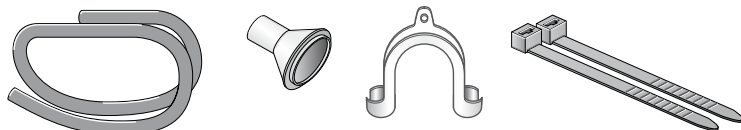


# Condenswaterafvoer omschakelen

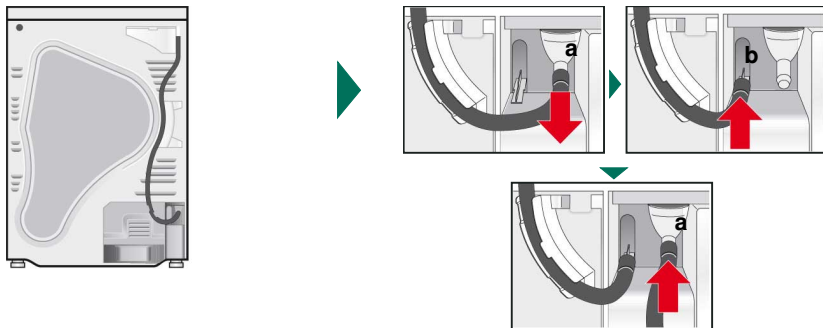
**i** Tijdens het drogen ontstaat condenswater in het apparaat. Gebruik het apparaat met aangesloten afvoerslang. Wanneer er geen afvoerslang wordt gebruikt, loopt het condenswater van het apparaat in het condenswaterreservoir. In dit geval moet u het condenswaterreservoir na elke droogbeurt legen en ook wanneer dit tijdens het drogen voortijdig is gevuld. Afvoerslang als volgt aansluiten:

1



Toebehoren uit de droogtrommel nemen.

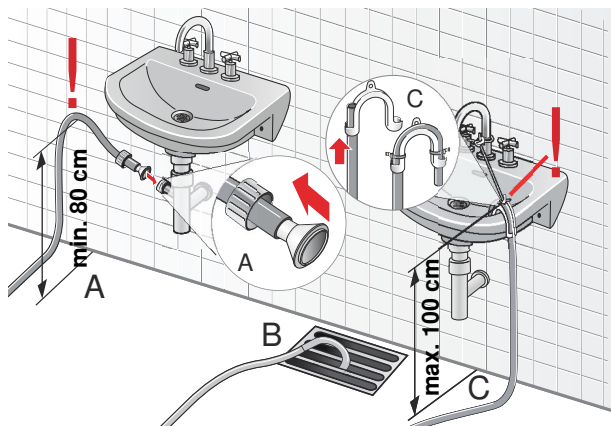
2



Uitlevertoestand van de droogautomaat: de slang is voer de afvoer van het condenswater in het condenswaterreservoir op de aansluiting bevestigd.

Slang van de aansluiting (a) losmaken en op de slanghouder (b) in de parkeerpositie brengen. Daarna de afvoerslang uit het toebehoren nemen en op lege aansluiting (a) bevestigen.

3

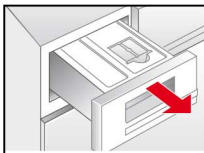


De afvoerslang afhankelijk van de aansluitsituatie (A, B of C) met de rest van de toebehoren monteren. Let op de maten!

**i** Afvoer van de wastafel niet afsluiten en controleren of het water snel wegstroomt. Opgehoopt water kan in de droger teruggezogen worden en deze beschadigen. Om lekkage of waterschade te vermijden, afvoerslang tegen het er uit schieten borgen. Afvoerslang niet knikken. Hoogteverschil tussen opstelvlak en afvoer max. 100 cm. Bij afvoer in een sifon hoogte minimaal 80 cm.

# Condenswaterafvoer omschakelen

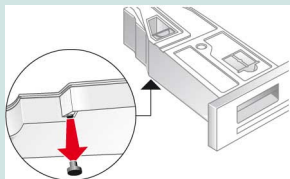
4



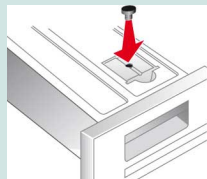
Condenswaterreservoir volledig er uit trekken.

**Punt 5 alleen voor drogers zonder stoomprogramma, met stoomprogramma's, ga verder met punt 6!**

5

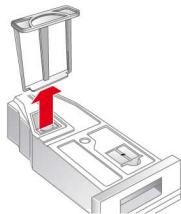


Condenswaterreservoir 180° draaien en op de kop leggen en de daar geplaatste plug verwijderen.

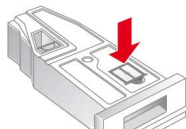
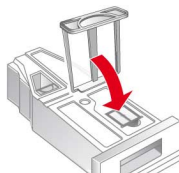


Reservoir 180° terug draaien en plug in de opening aan de bovenkant van het condensreservoir drukken.

6

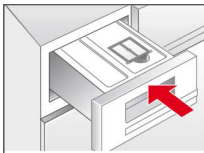


Filter uit de houder trekken



Filter in de uitsparing van het condenswaterreservoir plaatsen.

7



Reservoir er inschuiven totdat deze vastklikt.

**i**

Wilt u het condenswater weer in het condenswaterreservoir afvoeren, maak dan deze stap ongedaan.

9704 9001301809

