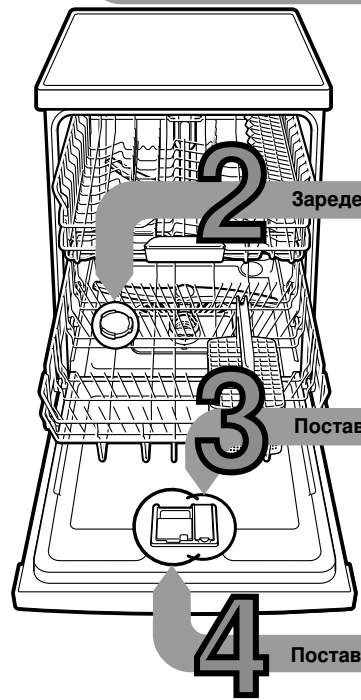


Кратко и ясно:
Всичко, от което се нуждае
Вашата съдомиялна машина ...

Преди първото използване
обаче прочетете упътването
за свързване и за експлоатация!



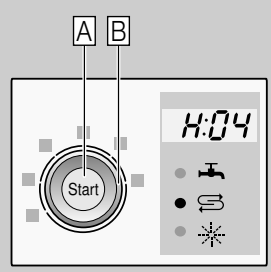
1

Настройване на системата за омекотяване *

Осведомете се за стойността на твърдостта на водата и я нанесете ...

Стойност за твърдост на водата dH	Степен на твърдост	mmol/l	Стойност за настройване
0-6	мека	0-1,1	H:00
7-8	мека	1,2-1,4	H:01
9-10	средна	1,5-1,8	H:02
11-12	средна	1,9-2,1	H:03
13-16	средна	2,2-2,9	H:04
17-21	твърда	3,0-3,7	H:05
22-30	твърда	3,8-5,4	H:06
31-50	твърда	5,5-8,9	H:07

* Само преди първото измиване или при промяна на твърдостта на водата



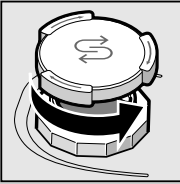
Бърза работа ...

A така се настройва:

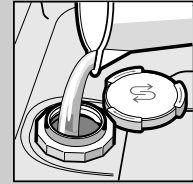
- Включете бутона ВКЛ./ИЗКЛ.
- Натиснете бутон СТАРТ А и го задръжте натиснат.
- Завертете превключателя на програмите В докато се покаже цифровото съобщение Н:0.
- Освободете бутона. Цифровото съобщение показва фабрично настроената стойност Н:04.
- Завертете превключателя на програмите В докато цифровото съобщение покаже желаната стойност.
- Натиснете бутона СТАРТ А. Избраната стойност е запазена.

2 Заредете специална сол

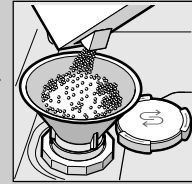
Разтворя варовик (не е необходимо при настроена стойност 0!) ... За оптимален резултат от измиването



Отвинтете капачката.



Напълнете съда за сол с вода само преди първото измиване.



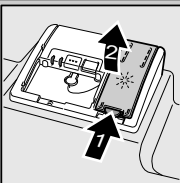
Сипете специална сол (никога не сипвайте почистващ препарат!).



Затворете капачката. Измийте незабавно.

3 Поставете препарат за изплакване

За блестяща чистота ...



Натиснете маркировка 1, повдигнете капачка 2.



За оптимален резултат от сушенето



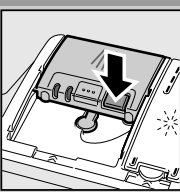
Сипете препарат за изплакване.



Затворете капачката. ЦПРАК!

4 Поставете почистващ препарат

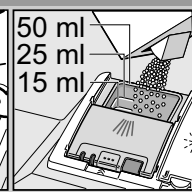
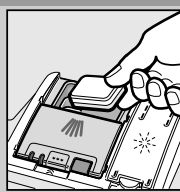
Много мърсотия, много почистващ препарат ...



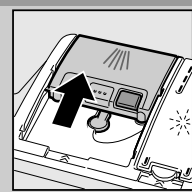
Евентуално отворете капачката (Натиснете бутона).



Внимание! Комбинираните продукти не са подходящи за всички програми. Спазвайте указанията на производителя.



Поставяйте почистващ препарат само в сухо отделение за почистващ препарат.



Бутнете капачката, натиснете. ЦПРАК!

5 Включете уреда

6 Изберете програма

Бърза, икономична или интензивна ...

Преглед на програмите

В този преглед е представен най-големият възможен брой програми. Съответните програми на Вашия уред ще намерите върху обслужващия панел.

Данните за програмата се отнасят към лабораторно измерени стойности в съответствие с европейския стандарт EN 50242. В практиката са възможни отклонения. * половин зареждане в съответствие с нормата

	Интензивна 70°	Обикновена 65°	Есо 50°	Щадяща 40°	Бърза 45°	Предварително измиване
Продължителност в часов : минути	←	3:30 - 1:05	→	←	0:29 *	0:15
Разход на електроенергия в kWh	←	1,50 - 0,75	→	←	0,80	0,05
Разход на вода в литри	←	15 - 10	→	←	10	4

8 Стартирайте програмата Започваме ...

7 Допълнителни функции **

За повече гъвкавост ...

Пестене на време (VarioSpeed) ... постига се с увеличаване на изразходваната енергия и запазване качеството на почистване и изсушаване.

Половин зареждане ... когато съдовете са малко, пести вода, енергия и време.

Интензивна зона ... перфектна е за смесени съдове. Налагането и температурата по време на миене малко се увеличават.

Хигиена (Hygiene) ... по времена процеса на измиване температурата се покачва. Така се постига по-добра хигиена.

Допълнително изсушаване ... подобрява резултатите от изсушаването чрез увеличаване на температурата при изплакване. (Внимавайте с чувствителните части от съдовете.)

9 Изключете уреда Всичко е ясно ...

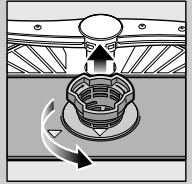
** в зависимост от модела

Обслужване и поддръжка

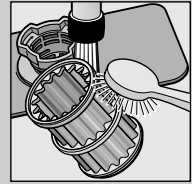
За перфектни резултати от измиването ...

Почистване на помпата мръсната вода

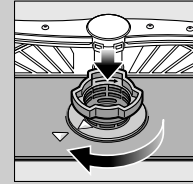
Цедки
... проверете, ако е необходимо почистете



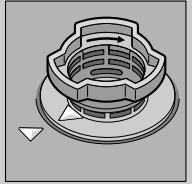
Завъртете цилиндъра на филтъра, свалете системата от цедки ...



Измийте под течаща вода ...



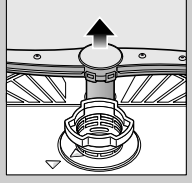
поставете ...



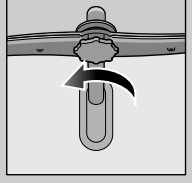
Завийте системата от цедки. **СПАЗВАЙТЕ ОБОЗНАЧЕНИЕТА!**

- Изключете щепсела от контакта.
- Свалете цедките и отстранете водата.
- Свалете капака (A).
- Проверете зоната на перковото колело за чужди тела.
- Поставете капака така, че да се чуе щракване (B).
- Поставете цедките.

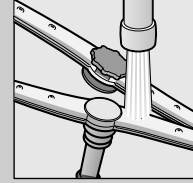
Пръскащи рамена
... отстранете запушванията/отлаганията



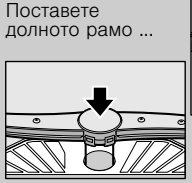
Изтеглете долното рамо нагоре ...



Развийте горното рамо ...



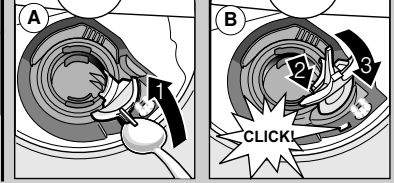
Почистете пръскащите дюзи под течаща вода (ако е необходимо използвайте клечка за зъби) ...



Поставете долното рамо ...



Завийте горното рамо



Отстранете сами малките повреди ...

... защото си струва да си помогнете сами!

Повече указания ще намерите в упътването за експлоатация

Повреда	Възможни причини	Отстраняване
Индикатор «E:1» свети	Захранващият провод е блокиран или натрупан с варовик	<ul style="list-style-type: none"> ▶ Отворете захранващия провод. ▶ 1. Развийте захранващия маркуч. ▶ 2. Почистете филтъра в захранващия маркуч. ▶ 3. Дебитът при отворен кран трябва да е минимум 10 l/min. При по-малък дебит подменете захранващия провод. ▶ Поставете захранващия маркуч без гънки.
Индикатор «E:22»	Филтрите са замърсени или запушени	<ul style="list-style-type: none"> ▶ Почистете цедките (виж по-горе).
Индикатори «E:24» и «E:25» светят	Отходният маркуч е запушен или прегънат	<ul style="list-style-type: none"> ▶ Поставете отходния маркуч без гънки.
Индикатори «E:25» и «E:26» светят	Капакът на помпата за мръсната вода не е монтиран	<ul style="list-style-type: none"> ▶ Монтирайте капака (виж по-горе).
Индикатори «E:25» и «E:26» светят	Помпата за мръсната вода е блокирала	<ul style="list-style-type: none"> ▶ Почистете помпата за мръсната вода (виж по-горе).
Светят други съобщения за грешки «E:XX»	Техническа повреда на уреда	<ul style="list-style-type: none"> ▶ Обадете се в специализирания сервиз (съобщете съобщението за грешка). ▶ Извадете уреда.
В уреда е останала вода	Програмата още не е свършила	<ul style="list-style-type: none"> ▶ Свържете уреда и го включете, съответно прекъснете програмата (виж Спиране на програмата).
Ръжда върху приборите	Приборите не са неръждаеми Острите върхове на ножовете са по-предразположени Ръжда от друго място	<ul style="list-style-type: none"> ▶ Използвайте прибори, подходящи за съдомиялни машини. ▶ Никога немийте ръждавщи части в машината.

Повреда	Възможни причини	Отстраняване
Съдовете не са чисти	Съдовете са плътно един до друг, съответно един върху друг	<ul style="list-style-type: none"> ▶ Разделете съдовете, избягвайте местата, където са разположени системите.
Подобни на пясък или грис остатъци върху съдовете	Недостатъчно почистващ препарат	<ul style="list-style-type: none"> ▶ Спазвайте указанията на производителя (Почистващ препарат).
	Избрана е неподходяща програма	<ul style="list-style-type: none"> ▶ Изберете по-силна програма.
	Запушени са дюзите на пръскащите рамена	<ul style="list-style-type: none"> ▶ Почистете пръскащите рамена (виж по-горе).
	Цедките са замърсени, не са сложени неподвижно	<ul style="list-style-type: none"> ▶ Почистете цедките (виж по-горе).
	Пръскащите рамена са блокирани	<ul style="list-style-type: none"> ▶ Подредете съдовете, така, че пръскащите рамена да могат да се въртят свободно.
Петна и ивици	Настроено е прекалено голямо/малко количество препарат за изплакване	<ul style="list-style-type: none"> ▶ При ивици: намалете количеството. ▶ При водни или петна от варовик: Увеличете дозата.
Съдовете не са сухи	Препарат за изплакване	<ul style="list-style-type: none"> ▶ Увеличете дозата. ▶ Сменете продукта.
	Използваният комбиниран почистващ препарат изсъхва трудно	<ul style="list-style-type: none"> ▶ Използвайте препарат за изплакване.
	Настройки на уреда	<ul style="list-style-type: none"> ▶ Включете опцията интензивно сушене (в зависимост от модела).
Млечни петна върху съдовете (могат да се отстранят)	Неправилно регулирана система за омекотяване	<ul style="list-style-type: none"> ▶ Настройте правилно системата за омекотяване.
	Няма специална сол	<ul style="list-style-type: none"> ▶ Добавете специална сол.
Млечни петна, чашите са потъмнели/мътни (не могат да се отстранят)	Чашите не са подходящи за съдомиялна машина	<ul style="list-style-type: none"> ▶ Използвайте чаши, подходящи за съдомиялна машина.
		<ul style="list-style-type: none"> ▶ Използвайте почистващ препарат, щадящ стъкло.
Пластмасите/части от съдовете са оцветени	Недостатъчно почистващ препарат	<ul style="list-style-type: none"> ▶ Спазвайте указанията на производителя (Почистващ препарат).
	Оцветявания от оцветители в хранителните продукти (доматен сос)	<ul style="list-style-type: none"> ▶ Оцветяванията не са сериозни; Изчезват при следващите измивания.

Спиране на програмата ...

Правилно подреждане ...

По време на изпълнение на програмата натиснете бутона START за около 3 секунди (Reset).



Цифровото съобщение показва «0:01» след една минута програмата свършва, светва съобщението «0:00».



Изключване на уреда.

Използвайте съдове, подходящи за съдомиялни машини (без остатъци от прах, смоли, смазочни масла, бои, лепящи етикети; отстранете големите петна от мармалад, млечни продукти и ястия), подредете ги в съответствие с упътването за експлоатация и проверете могат ли пръскащите рамена да се въртят свободно.