

Кратко и ясно: всичко, от което се нуждае Вашата съдомиялна машина...



Въпреки това прочетете ръководството за монтаж и употреба преди първата употреба!

1

**Настройване на системата за омекотяване \***

Осведомете се за стойността на твърдостта на водата и я нанесете ...

Стойност за твърдост на водата °dH	Степен на твърдост	mmol/l	Стойност за настройване
0-6	мека	0-1,1	H:00
7-8	мека	1,2-1,4	H:01
9-10	средна	1,5-1,8	H:02
11-12	средна	1,9-2,1	H:03
13-16	средна	2,2-2,9	H:04
17-21	твърда	3,0-3,7	H:05
22-30	твърда	3,8-5,4	H:06
31-50	твърда	5,5-8,9	H:07

\* Само преди първото измиване или при промяна на твърдостта на водата



Бърза работа ...

**A така се настройва:**

- Включете бутона ВКЛ./ИЗКЛ.
- Задръжте бутона на програмата А натиснат и натиснете бутона СТАРТ докато цифровото съобщение покаже H:0....
- Освободете двата бутона. Светлинният индикатор на бутон А мига и цифровото съобщение показва фабрично настроената стойност H:04.
- Натиснете бутона за програмата С. С всяко натискане на бутона стойността се увеличава с една степен; при достигане на стойност H:07 отново се изписва H:00 (изключено).
- Натиснете бутона СТАРТ. Избраната стойност е запазена в уреда.

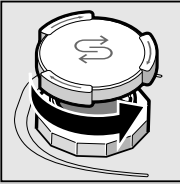


**2 Зареждане на специална сол**

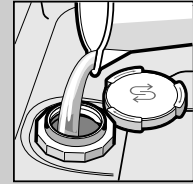
**3 Зареждане на препарат за изплакване**

**4 Зареждане на почистващ препарат**

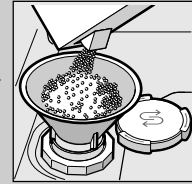
**Разтваря варовик (не е необходимо при настроена стойност 0!) ... За оптимален резултат от измиването**



Отвинтете капачката.



Напълнете съда за сол с вода само преди първото измиване.



Сипете специална сол (никога не сипвайте почистващ препарат!).



Затворете капачката. Измийте незабавно.

**За блестяща чистота ...**



Натиснете маркировка 1, повдигнете капачката 2.



**За оптимален резултат от сушенето**



Сипете препарат за изплакване.



Затворете капачката. ЦПРАК!

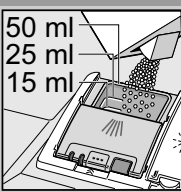
**Много мърсотия, много почистващ препарат ...**



Евентуално отворете капачката (Натиснете бутона).



Внимание! Комбинираните продукти не са подходящи за всички програми. Спазвайте указанията на производителя.



Поставяйте почистващ препарат само в сухо отделение за почистващ препарат.



Бутнете капачката, натиснете. ЦПРАК!

**5 Включване на уреда**

**6 Избор на програма**



**7 Стартиране на програма Да започваме...**

**8 Изключване на уреда Всичко е ясно...**

**Бърза, икономична или интензивна ...**

**Общ преглед на програмите**

В този общ преглед е представен макс. възможният брой програми. Съответните програми на Вашия уред са посочени на панела за обслужване. Програмните данни представляват лабораторно измерени стойности съгласно Европейски стандарт EN 50242. Стойностите за консумацията зависят от избраната програма и допълнителните функции. При изключено добавяне на препарат за изплакване или липса на препарат за изплакване продължителността се удължава.

\* половин стандартно зареждане  
\*\* Подходяща за през нощта програма: с удължена продължителност, но много тиха.

	Интензивна 70°	Auto 45°/65°	Еко 50°	Тиха ** 50°	Съкло 40°	65°	Бърза 65°	Бърза 45°	Предварително измиване	Поддръжка на машината
Продължителност в часове : минути	2:05 - 2:15	1:35 - 2:40	3:30	4:00	1:25 - 1:30	1:00	1:00	0:29 *	0:15	1:30
Консумация на електроенергия в kWh	1,40 - 1,45	0,95 - 1,55	0,90 - 0,93	1,05 - 1,10	0,85 - 0,90	1,30	1,30	0,80	0,05	0,90 - 1,06
Консумация на вода в литри:	12 - 15	9 - 19	9,5	10	11 - 14	10	10	10	4	9,5 - 12,5

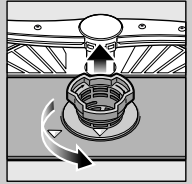
Възможните допълнителни функции са описани в ръководството за употреба.

# Обслужване и поддръжка

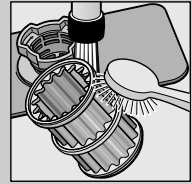
За перфектни резултати от измиването ...

# Почистване на помпата мръсната вода

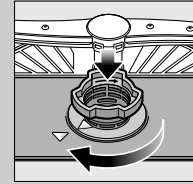
**Цедки**  
... проверете, ако е необходимо почистете



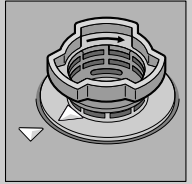
Завъртете цилиндъра на филтъра, свалете системата от цедки ...



Измийте под течаща вода ...



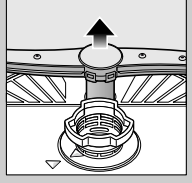
поставете ...



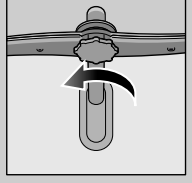
Завийте системата от цедки. **СПАЗВАЙТЕ ОБОЗНАЧЕНИЕТА!**

- Изключете щепсела от контакта.
- Свалете цедките и отстранете водата.
- Свалете капака (A).
- Проверете зоната на перковото колело за чужди тела.
- Поставете капака така, че да се чуе щракване (B).
- Поставете цедките.

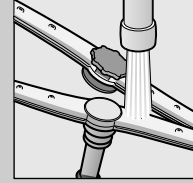
**Пръскащи рамена**  
... отстранете запушванията/отлаганията



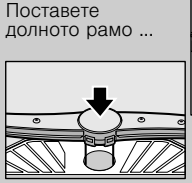
Изтеглете долното рамо нагоре ...



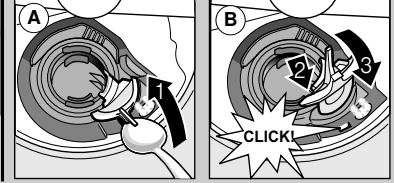
Развийте горното рамо ...



Почистете пръскащите дюзи под течаща вода (ако е необходимо използвайте клечка за зъби) ...



Завийте горното рамо



## Отстранете сами малките повреди ...

... защото си струва да си помогнете сами!

Повече указания ще намерите в упътването за експлоатация

Повреда	Възможни причини	Отстраняване
Индикатор «E:18»/ «» свети *	Захранващият провод е блокиран или натрупан с варовик	<ul style="list-style-type: none"> <li>▶ Отворете захранващия провод.</li> <li>▶ 1. Развийте захранващия маркуч.</li> <li>▶ 2. Почистете филтъра в захранващия маркуч.</li> <li>▶ 3. Дебитът при отворен кран трябва да е минимум 10 l/min.</li> <li>▶ При по-малък дебит подменете захранващия провод.</li> <li>▶ Поставете захранващия маркуч без гънки.</li> </ul>
Индикатор «E:22»	Филтрите са замърсени или запушени	<ul style="list-style-type: none"> <li>▶ Почистете цедките (виж по-горе).</li> </ul>
Индикатори «E:24» и «» светят *	Отходният маркуч е запушен или прегънат Капакът на помпата за мръсната вода не е монтиран	<ul style="list-style-type: none"> <li>▶ Поставете отходния маркуч без гънки.</li> <li>▶ Монтирайте капака (виж по-горе).</li> </ul>
Индикатори «E:25» и «» светят *	Помпата за мръсната вода е блокирала	<ul style="list-style-type: none"> <li>▶ Почистете помпата за мръсната вода (виж по-горе).</li> </ul>
Светят други съобщения за грешки «E:XX»	Техническа повреда на уреда	<ul style="list-style-type: none"> <li>▶ Обадете се в специализирания сервиз (съобщете съобщението за грешка).</li> <li>▶ Извадете уреда.</li> </ul>
В уреда е останала вода	Програмата още не е свършила	<ul style="list-style-type: none"> <li>▶ Свържете уреда и го включете, съответно прекъснете програмата (виж Спиране на програмата).</li> </ul>
Ръжда върху приборите	Приборите не са неръждаеми Острите върхове на ножовете са по-предразположени Ръжда от друго място	<ul style="list-style-type: none"> <li>▶ Използвайте прибори, подходящи за съдомиялни машини.</li> <li>▶ Никога немийте ръждавщи части в машината.</li> </ul>

Повреда	Възможни причини	Отстраняване
Съдовете не са чисти Подобни на пясък или грис остатъци върху съдовете	<ul style="list-style-type: none"> <li>Съдовете са плътно един до друг, съответно един върху друг</li> <li>Недостатъчно почистващ препарат</li> <li>Избрана е неподходяща програма</li> <li>Запушени са дюзите на пръскащите рамена</li> <li>Цедките са замърсени, не са сложени неподвижно</li> <li>Пръскащите рамена са блокирани</li> </ul>	<ul style="list-style-type: none"> <li>▶ Разделете съдовете, избягвайте местата, където са разположени системите.</li> <li>▶ Спазвайте указанията на производителя (Почистващ препарат).</li> <li>▶ Изберете по-силна програма.</li> <li>▶ Почистете пръскащите рамена (виж по-горе).</li> <li>▶ Почистете цедките (виж по-горе).</li> <li>▶ Подредете съдовете, така, че пръскащите рамена да могат да се въртят свободно.</li> </ul>
Петна и ивици	<ul style="list-style-type: none"> <li>Настроено е прекалено голямо/малко количество препарат за изплакване</li> </ul>	<ul style="list-style-type: none"> <li>▶ При ивици: намалете количеството.</li> <li>▶ При водни или петна от варовик: Увеличете дозата.</li> </ul>
Съдовете не са сухи	<ul style="list-style-type: none"> <li>Препарат за изплакване</li> <li>Използваният комбиниран почистващ препарат изсъхва трудно</li> <li>Настройки на уреда</li> </ul>	<ul style="list-style-type: none"> <li>▶ Увеличете дозата.</li> <li>▶ Сменете продукта.</li> <li>▶ Използвайте препарат за изплакване.</li> <li>▶ Включете опцията интензивно сушене (в зависимост от модела).</li> </ul>
Млечни петна върху съдовете (могат да се отстранят)	<ul style="list-style-type: none"> <li>Неправилно регулирана система за омекотяване</li> <li>Няма специална сол</li> </ul>	<ul style="list-style-type: none"> <li>▶ Настройте правилно системата за омекотяване.</li> <li>▶ Добавете специална сол.</li> </ul>
Млечни петна, чашите са потъмнели/мътни (не могат да се отстранят)	<ul style="list-style-type: none"> <li>Чашите не са подходящи за съдомиялна машина</li> </ul>	<ul style="list-style-type: none"> <li>▶ Използвайте чаши, подходящи за съдомиялна машина.</li> <li>▶ Използвайте почистващ препарат, щадящ стъкло.</li> </ul>
Пластмасите/части от съдовете са оцветени	<ul style="list-style-type: none"> <li>Недостатъчно почистващ препарат</li> <li>Оцветявания от оцветители в хранителните продукти (доматен сос)</li> </ul>	<ul style="list-style-type: none"> <li>▶ Спазвайте указанията на производителя (Почистващ препарат).</li> <li>▶ Оцветяванията не са сериозни; Изчезват при следващите измивания.</li> </ul>

\* в зависимост от модела

## Спиране на програмата ...

## Правилно подреждане ...

По време на изпълнение на програмата натиснете бутона START за около 3 секунди (Reset).



Цифровото съобщение показва «0:01» след една минута програмата свършва, светва съобщението «0:00».



Изключване на уреда.

Използвайте съдове, подходящи за съдомиялни машини (без остатъци от прах, смоли, смазочни масла, бои, лепящи етикети; отстранете големите петна от мармалад, млечни продукти и ястия), подредете ги в съответствие с упътването за експлоатация и проверете могат ли пръскащите рамена да се въртят свободно.