



Spojte si svou pračku – s budoucností.

home
connect

Home Connect

Jedna aplikace pro vše

Home Connect je první aplikace, která za vás vypere a usuší, umyje nádobí, upeče, uvaří kávu a podívá se do lednice. Různé domácí spotřebiče, různé značky – aplikace Home Connect je propojí a umožní jejich mobilní ovládání.

Pro vás to znamená mnoho nových možností pro zřijemnění vašeho života. Využijte komfortních služeb, objevte chytré informační nabídky a své domácí práce vykonávejte naprosto jednoduše prostřednictvím chytrého telefonu nebo tabletu. Zkrátka: Vítejte vás v novém každodenním životě.



Váš nový každodenní život

Pohodlnější

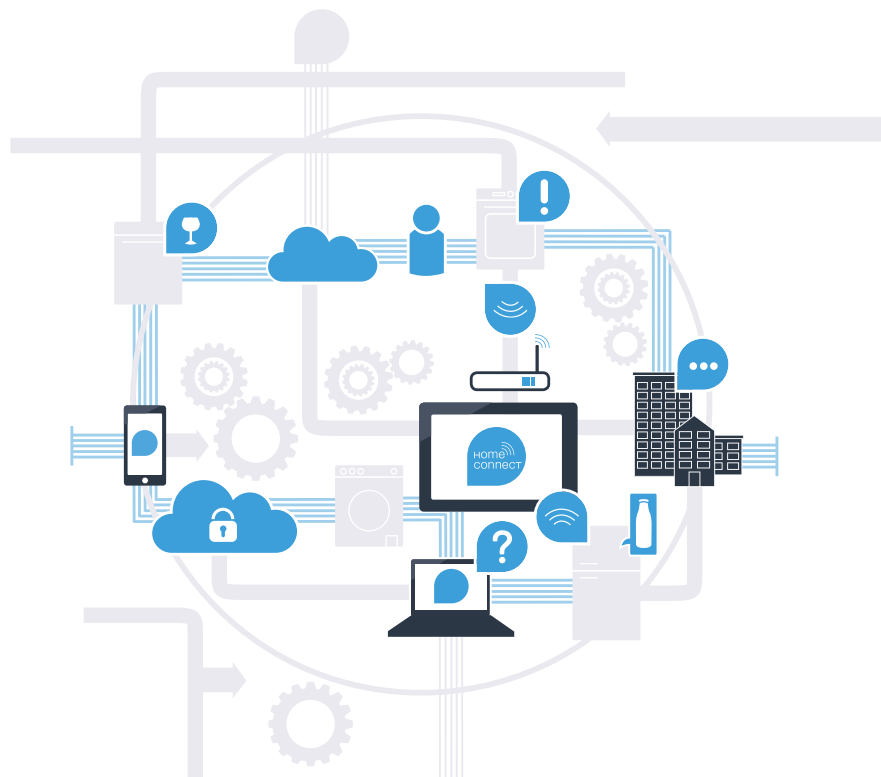
Pomocí aplikace Home Connect můžete své domácí spotřebiče ovládat, kdy chcete a kde chcete. Zcela snadno a intuitivně pomocí chytrého telefonu nebo tabletu. Nebudete si muset zacházet, ušetříte si čekání a budete tak mít jednoduše víc času na věci, které jsou pro vás opravdu důležité.

Snadnější

Nastavení ovládání, jako akustické signály nebo individuální programy, provedete jednoduše pomocí aplikace na přehledném dotykovém displeji. Je to ještě jednodušší a přesnější než přímo na spotřebiči a budete mít hned po ruce všechny údaje, návody k použití a velké množství pomocných videí.

Vše propojené

Nechte se inspirovat a objevte velké množství dodatečných nabídek, které jsou uzpůsobené přesně pro vaše spotřebiče: sbírky receptů, rady k použití spotřebiče a spoustu dalšího. Vhodné příslušenství si můžete kdykoliv objednat několika kliknutími.



Díky aplikaci Home Connect toho vaše pračka dokáže mnohem víc

Od nynějška můžete svou pračku ovládat, i když jste mimo domov, a získáte tak víc času na věci, které jsou pro vás opravdu důležité! V tomto návodu se dozvíte, jak můžete svou pračku spojit s revoluční aplikací Home Connect a využívat spousty dalších výhod. Všechny důležité informace k aplikaci Home Connect najdete na www.home-connect.com.



Jaké jsou předpoklady pro spojení vaší pračky s aplikací Home Connect?

- Váš chytrý telefon nebo tablet je vybavený aktuální verzí operačního systému.
- Na místě instalace pračky je k dispozici příjem domácí sítě (WLAN).

Název a heslo vaší domácí sítě (WLAN):

Název sítě (SSID): _____

Heslo (Key): _____

- Domácí síť je připojená k internetu a je aktivovaná funkce WLAN.
- Vaše pračka je vybalená a zapojená.

Krok č. 1: Nainstalujte si aplikaci Home Connect



A Na chytrém telefonu nebo tabletu otevřete App Store (zařízení Apple), resp. Google Play Store (zařízení Android).



B V obchodě zadejte hledaný pojem „Home Connect“.



C Zvolte aplikaci Home Connect a nainstalujte ji na svém chytrém telefonu nebo tabletu.



D Spusťte aplikaci a vytvořte si přístup k Home Connect. Aplikace vás provede procesem přihlášení. Poté si poznamenejte e-mailovou adresu a heslo.



Přístupové údaje pro Home Connect:

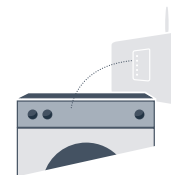
E-mail: _____

Heslo: _____



Dostupnost zkontrolujte na www.home-connect.com.

Krok č. 2 (první uvedení do provozu): Spojte svou pračku s domácí sítí (WLAN)

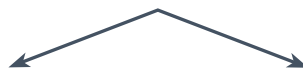


A Zapojte pračku a zapněte ji.



B Zkontrolujte, zda má router vaši domácí síť funkci WPS (automatické spojení).
(Informace najdete v příručce routeru.)

C Má váš router funkci WPS (automatické spojení)?



Má váš router funkci WPS?

**Pak pokračujte krokem 2.1 –
Automatické spojení (WPS).**



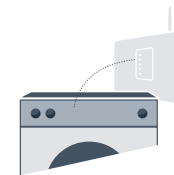
nebo

Váš router nemá funkci WPS nebo to nevíte?

**Pak pokračujte krokem 2.2 –
Manuální spojení (profesionální režim).**



Krok č. 2.1: Automatické spojení vaší pračky s vaší domácí sítí (WLAN)



A Držte 3 sekundy stisknuté tlačítko „**Dálkové spuštění**“. Na displeji se zobrazí „**Aut**“ (automatické spojení).

B Pro spuštění procesu spojení stiskněte tlačítko „**Start/pauza**“.



C Během příštích 2 minut aktivujte funkci WPS na routeru své domácí sítě. (Některé routery mají např. tlačítko WPS/WLAN. Informace najdete v příručce routeru.)



D Při úspěšném spojení se na displeji zobrazí „**con**“ (spojeno) a trvale svítí symbol „**WiFi**“.

Pak pokračujte rovnou krokem č. 3.

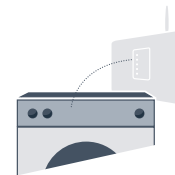


?

Na displeji se zobrazí „**Err**“ (chyba).

Během 2 minut se nepodařilo vytvořit spojení. Zkontrolujte, zda se pračka nachází v dosahu domácí sítě (WLAN), a v případě potřeby postup zopakujte nebo proveďte manuální spojení podle kroku 2.2.

Krok č. 2.2: Manuální spojení vaší pračky s vaší domácí sítí (WLAN)

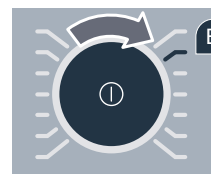


Při manuálním spojení vytvoří pračka vlastní síť WLAN (přístupový bod), do které se přihlásíte se svým chytrým telefonem nebo tabletem.

- A** Držte 3 sekundy stisknuté tlačítko „**Dálkové spuštění**“.
Na displeji se zobrazí „**Aut**“ (automatické spojení).



- B** Nastavte volič programů do polohy 2.
Na displeji se zobrazí „**SAP**“ (manuální spojení).



- C** Pro spuštění procesu spojení stiskněte tlačítko „**Start/pauza**“.



- D** Vaše pračka si nyní vytvořila pro přenos dat vlastní síť WLAN s názvem sítě (SSID) „**HomeConnect**“, ke které můžete přistupovat pomocí svého chytrého telefonu nebo tabletu.

- E** Za tímto účelem přejděte do obecné nabídky nastavení svého chytrého telefonu nebo tabletu a vyvolejte nastavení WLAN.



F Spojte svůj chytrý telefon nebo tablet se sítí WLAN (SSID) „**HomeConnect**“ (heslo WLAN [Key] zní „HomeConnect“). Navazování spojení může trvat až 60 sekund!



G Po úspěšném spojení otevřete aplikaci Home Connect App na chytrém telefonu nebo tabletu.



H Aplikace nyní několik sekund hledá vaši pračku. Jakmile je pračka nalezena, zadejte do příslušných políček název sítě (SSID) a heslo (Key) své domácí sítě (WLAN).



I Poté stiskněte „**Transfer to household appliance (Přenos na domácí spotřebič)**“.



J Při úspěšném spojení se na displeji zobrazí „**con**“ (spojeno).
Poté pokračujte krokem č. 3.



Na displeji se zobrazí „**Err**“ (chyba).

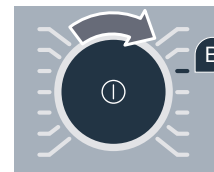
Během 5 minut nebylo možné navázání spojení. Zkontrolujte, zda se pračka nachází v dosahu domácí sítě (WLAN), a v případě potřeby postup zopakujte.



Krok č. 3: Spojte svou pračku s aplikací Home Connect



- A** Pokud se již nenacházíte v nastaveních aplikace Home Connect, podržte 3 sekundy stisknuté tlačítko „**Dálkové spuštění**“, abyste se dostali zpět do nabídky.
- B** Nastavte volič programů do polohy 3. Na displeji se zobrazí se „**APP**“ (spojit s aplikací).
- C** Pro spuštění procesu spojení stiskněte tlačítko „**Start/pauza**“.
- D** Vezměte si k ruce svůj chytrý telefon nebo tablet. Jakmile se vám zde zobrazí váš nový spotřebič, zvolte „**Spojit**“ v aplikaci Home Connect.
- E** Pokud se pračka nezobrazí automaticky, stiskněte v aplikaci „**Hledat spotřebiče**“ a poté „**Spojit spotřebiče**“.
- F** Pro dokončení procesu postupujte podle posledních pokynů aplikace.
- G** Pokud je vaše pračka úspěšně spojená s aplikací, zobrazí se na displeji „**con**“ (spojeno).
- H** Nastavení můžete opustit krátkým stisknutím tlačítka „**Dálkové spuštění**“.
- I** Krátce stiskněte tlačítko „**Dálkové spuštění**“, abyste mohli spustit program pomocí aplikace Home Connect.



Úspěšně jste provedli spojení se svou pračkou. Nyní můžete využívat všechny výhody aplikace Home Connect!

Na displeji se zobrazí „**Err**“ (chyba). Zkontrolujte, zda je váš chytrý telefon nebo tablet v domácí síti (WLAN). Opakujte postupy uvedené v kroku č. 3.



Ve vaší domácnosti právě začala budoucnost.

Víte, že existují i jiné domácí spotřebiče s funkcí Home Connect? V budoucnu můžete kromě pračky dálkově řídit a ovládat také sušičky, myčky, lednice, automatické kávovary nebo pečicí trouby vybraných evropských výrobců. Informujte se o budoucnosti domácích prací a o četných výhodách, které poskytuje domácnost propojená do sítě: www.home-connect.com.



Vaše bezpečnost – naše nejvyšší priorita.

Bezpečnost dat:

Výměna dat probíhá vždy zakódovaně. Home Connect splňuje nejvyšší bezpečnostní standardy a aplikace má certifikát TÜV Trust IT. Další informace o ochraně dat najdete na www.home-connect.com.

Bezpečnost spotřebiče:

Pro zajištění bezpečného provozu spotřebiče s funkcí Home Connect dodržujte bezpečnostní pokyny uvedené v návodech k použití jednotlivých spotřebičů.



Vychutnejte si svobodu možnosti uspořádat
si svůj každodenní život podle vlastních představ.



Máte dotazy nebo chcete kontaktovat
servisní linku Home Connect?
Navštivte naše stránky www.home-connect.com.

9001189044

Home Connect je služba společnosti Home Connect GmbH.

Apple App Store a iOS jsou značky společnosti Apple Inc.
Google Play Store a Android jsou značky společnosti Google Inc.

Wi-Fi je značka sdružení Wi-Fi Alliance.

Pečeť zkušební TÜV se zakládá na certifikaci společnosti TÜV Trust IT GmbH,
skupina TÜV AUSTRIA.