



Verbind uw huishoudelijke apparaat – met de toekomst.



## Home Connect. Eén app voor alles.

Home Connect is de eerste app, die voor u wast en droogt, de vaat doet, bakt, koffie zet en in de koelkast kijkt. Uiteenlopende huishoudelijke apparaten, verschillende merken – Home Connect neemt ze op in een netwerk en maakt u mobiel.

Voor u betekent dat vele nieuwe mogelijkheden, om uw leven aangenamer te maken. Maak gebruik van handige diensten, ontdek slimme informatiemogelijkheden en voer uw huishoudelijke taken heel eenvoudig uit via smartphone of tablet. Samengevat: hartelijk welkom bij een nieuw alledaags gevoel.



## Uw nieuwe dagelijkse gevoel.

### Handiger.

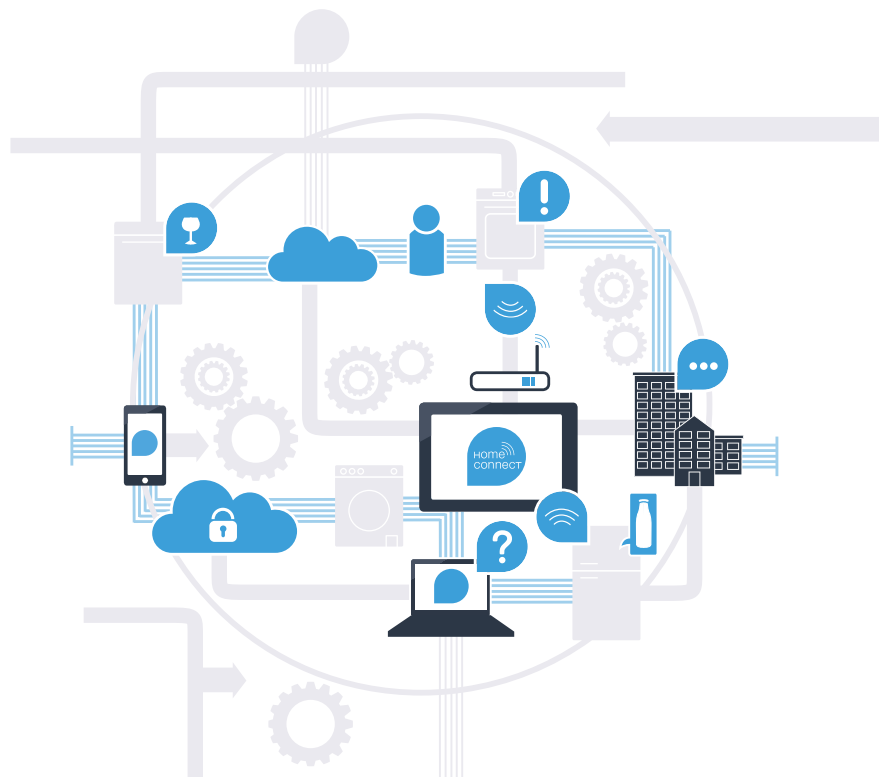
Met Home Connect stuurt u al uw huishoudelijk apparaten aan, wanneer u wilt, waar u wilt. Heel eenvoudig en intuïtief via de smartphone of tablet. Zo bespaart u zich omwegen en wachttijden en heeft u gewoon meer tijd voor die dingen die echt belangrijk zijn voor u.

### Gemakkelijker.

Maak instellingen zoals geluidssignalen of individuele programma's gewoon in de app op het overzichtelijke touchscreen. Dat is hier nog gemakkelijker en nauwkeuriger als op het apparaat zelf, en u heeft alle data, gebruikshandleidingen en vele instructievideo's direct onder handbereik.

### Nog meer in het netwerk.

Laat u inspireren en ontdek de talrijke extra mogelijkheden, die exact op uw apparaat zijn afgestemd: recepten, tips voor het gebruik van het apparaat en nog veel meer. Geschikte accessoires kunt u te allen tijde met slechts enkele muisklikken bestellen.



## Met Home Connect kan uw huishoudelijke apparaat veel meer.

Bestuur uw huishoudelijke apparaat per direct terwijl u onderweg bent en houd meer tijd over voor dingen die u werkelijk belangrijk vindt! Op de volgende pagina's leest u hoe u uw huishoudelijke apparaat met de geavanceerde Home Connect app verbindt en profiteert van vele andere voordelen. Alle belangrijke informatie over Home Connect vindt u op [www.home-connect.com](http://www.home-connect.com)



### Wat heeft u nodig om uw huishoudelijke apparaat met Home Connect te verbinden?

- Uw smartphone of tablet is uitgerust met de actuele versie van het besturingssysteem.
- U heeft toegang tot een thuisnetwerk (wifi) op de opstellingsplaats van het huishoudelijke apparaat.

#### **Naam en wachtwoord van uw thuisnetwerk (wifi):**

Netwerknnaam (SSID): \_\_\_\_\_

Wachtwoord (key): \_\_\_\_\_

- Het thuisnetwerk is met het internet verbonden en de wifi-functie is geactiveerd.
- Uw huishoudelijke apparaat is uitgepakt en aangesloten.

# Stap 1: configureer de Home Connect app



**A** Open op uw smartphone of tablet de App Store (Apple-apparaten) resp. Google Play Store (Android apparaten).



**B** Voer in de Store het zoekbegrip „Home Connect” in.



**C** Selecteer de Home Connect app en installeer deze op uw smartphone of tablet.



**D** Start de app en stel uw Home Connect toegang in. De app leidt u daarbij door het aanmeldproces. Noteer vervolgens uw e-mailadres en wachtwoord.



## Home Connect toegangsgegevens:

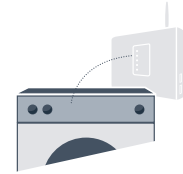
E-mail: \_\_\_\_\_

Wachtwoord: \_\_\_\_\_



Controleer a.u.b. de beschikbaarheid op [www.home-connect.com](http://www.home-connect.com)

## Stap 2 (eerste inbedrijfstelling): verbind uw huishoudelijke apparaat met uw thuisnetwerk (wifi)



**A** Sluit eerst het huishoudelijke apparaat aan en zet het aan.

**B** Controleer of uw thuisnetwerk-router over een WPS-functie beschikt (informatie daarover vindt u in de handleiding van uw router).

**C** Heeft uw router een WPS-functie (automatische verbinding)?

Heeft uw router een WPS-functie?  
**Ga dan verder met stap 2.1 – automatische verbinding (WPS).**

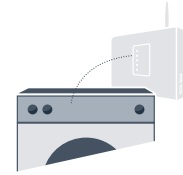


of

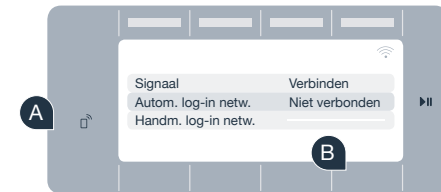
Uw router beschikt niet over een WPS-functie of u weet het niet?  
**Ga dan verder met stap 2.2 – handmatige verbinding (professionele modus).**



## Stap 2.1: automatisch verbinden van uw huishoudelijke apparaat met uw thuisnetwerk (wifi)



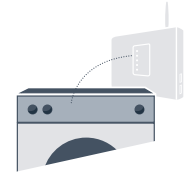
- A** De toets „**Starten op afstand**”  gedurende 3 seconden indrukken. Op het display verschijnt „**Autom. log-in netw.**”
- B** Selecteer met één van beide **rechter** pijltoetsen „**verbinden**”, om de verbidingsprocedure te starten.
- C** Activeer binnen de komende 2 minuten de WPS-functie op uw thuisnetwerk-router. (Veel routers zijn bijv. voorzien van een WPS/WLAN (wifi) knop. Informatie hierover vindt u in de handleiding van uw router.)
- D** Bij een geslaagde verbinding verschijnt er een vinkje ✓ naast „**verbonden**”.  
**Ga dan direct verder met stap 3.**



Op het display verschijnt „**De aanmelding van uw huisapparaat in uw thuisnetwerk is niet geslaagd**”.

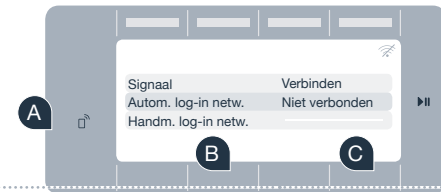
Er kon binnen de 2 minuten geen verbinding worden gemaakt. Controleer of het huishoudelijke apparaat zich binnen het bereik van het thuisnetwerk (wifi) bevindt en herhaal eventueel de procedure of voer onder stap 2.2 het handmatig verbinding maken uit.

## Stap 2.2: handmatig verbinden van uw huishoudelijke apparaat met uw thuisnetwerk (wifi)



Bij de handmatige verbinding bouwt uw huishoudelijke apparaat een eigen wifi-netwerk (access point) op, waarmee u met uw smartphone of tablet verbinding maakt.

- A De toets „**Starten op afstand**”  gedurende 3 seconden indrukken.
- B Selecteer met één van de beide **linker** pijltoetsen „**Handm. log-in netw.**”.
- C Selecteer met één van beide **rechter** pijltoetsen „**verbinden**”, om de verbindingsprocedure te starten.
- D Uw huishoudelijke apparaat heeft nu een eigen wifi-netwerk (SSID) „HomeConnect” geconfigureerd, waarop u met uw smartphone of tablet toegang tot kunt krijgen.
- E Ga daarvoor naar het algemene instellingen menu van uw smartphone of tablet en open de wifi-instellingen.





**F** Verbind uw smartphone of tablet met het wifi-netwerk (SSID) „**HomeConnect**” (het wifi-wachtwoord [key] is „HomeConnect”). De verbindingprocedure kan tot 60 seconden duren!



**G** Nadat de verbinding tot stand is gebracht, opent u de Home Connect app op uw smartphone of tablet.



**H** De app zoekt nu enkele seconden naar uw huishoudelijke apparaat. Wanneer het huishoudelijke apparaat werd gevonden, voert u de netwerknaam (SSID) en het wachtwoord (key) van uw thuisnetwerk (wifi) in de desbetreffende velden in.



**I** Druk vervolgens op „**Naar huishoudapparaat zenden**”.

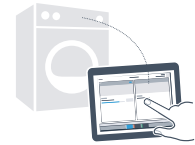


**J** Bij een geslaagde verbinding verschijnt er een vinkje ✓ naast „**verbonden**”.  
**Ga dan verder met stap 3.**



Wanneer er geen verbinding kon worden gemaakt houdt u de „start op afstand” toets op uw huishoudelijke apparaat 3 seconden lang ingedrukt. Aansluitend start u de handmatige aanmelding van uw huishoudelijke apparaat op het netwerk opnieuw met punt **B**

## Stap 3: verbind u huishoudelijke apparaat met de Home Connect app



- A Wanneer u zich niet meer in de Home Connect Instellingen bevindt, druk dan op de toets „Start op afstand”  gedurende 3 seconden, om terug te komen in het menu.
- B Selecteer met één van de beide **linker** pijltoetsen „Verbinden met app”.
- C Selecteer met één van beide **rechter** pijltoetsen „App verbinden”, om de verbindingprocedure te starten.
- D Pak a.u.b. uw smartphone of tablet. Selecteer „Verbinden” in de Home Connect app, zodra uw nieuwe huishoudelijke apparaat daar wordt weergegeven.
- E Als uw huishoudelijke apparaat niet automatisch wordt weergegeven, druk dan in de app op „huishoudapparaat verbinden” resp. „huishoudapparaten zoeken”.
- F Volg de laatste aanwijzingen van de app op om de procedure af te sluiten.
- G Wanneer uw huishoudapparaat succesvol met de app is verbonden, dan verschijnt een melding op het display van het huishoudapparaat.
- H De instellingen kunt verlaten u door tegelijkertijd gedurende ca. 3 seconden op de beide **rechter** pijltoetsen te drukken.
- II Druk kort op de toets „Start op afstand” , om een programma via de Home Connect app te kunnen starten.

**U heeft uw huishoudapparaat succesvol verbonden.  
Maak nu gebruik van alle voordelen van de Home Connect app!**

Op het display verschijnt „Verbinding mislukt”:  
Controleer of uw smartphone of tablet zich in het thuisnetwerk (wifi) bevindt.  
Herhaal de procedures van stap 3.



## De toekomst is in uw huis al begonnen.

Wist u dat er ook andere apparaten zijn met een Home Connect functie? Zo kunt u in de toekomst behalve uw wasmachine en droger ook uw vaatwasser, koelkasten, koffiezetautomaten of ovens van geselecteerde Europese producenten op afstand besturen en bedienen. Informeer u zich over de toekomst van het huishoudelijk werk en over de talrijke voordelen die het huishouden in een netwerk biedt: [www.home-connect.com](http://www.home-connect.com)



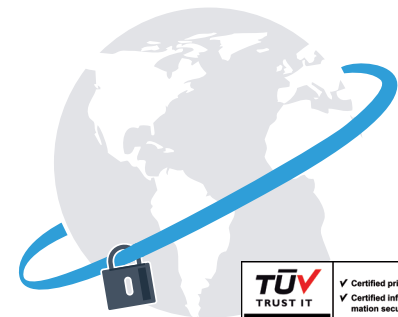
## Uw veiligheid – onze hoogste prioriteit.

### Gegevensbeveiliging:

De uitwisseling van gegevens vindt altijd gecodeerd plaats. Home Connect voldoet aan de hoogste veiligheidsstandaarden en de app is TÜV Trust IT gecertificeerd. Meer informatie over het onderwerp gegevensbeveiliging vindt u op [www.home-connect.com](http://www.home-connect.com)

### Apparaatveiligheid:

Houd voor het veilig gebruik van uw apparaat met Home Connect functie a.u.b. de veiligheidsinstructies aan zoals vermeld in de handleiding van het apparaat.



Geniet van de vrijheid dat u de dagelijkse werkzaamheden naar eigen inzicht kunt indelen.



Heeft u vragen of wilt u contact opnemen met de Home Connect Service hotline?  
Kijk dan op [www.home-connect.com](http://www.home-connect.com)

9001163527

**Home Connect is een Service van Home Connect GmbH**

Apple App Store en iOS zijn handelsmerken van Apple Inc.  
Google Play Store en Android zijn handelsmerken van Google Inc.  
Wi-Fi is een handelsmerk van de Wi-Fi Alliance  
Het TÜV-zegel is gebaseerd op een certificering van de TÜV TRUST IT GmbH  
Ondernemingsgroep TÜV AUSTRIA