

Διορθωτικό

Αφαίρεση των ασφαλειών μεταφοράς

Προσοχή!

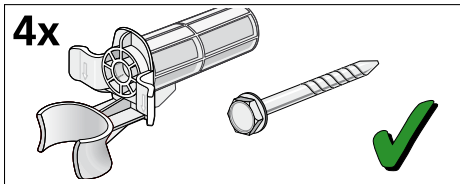
Βλάβη στη συσκευή

- Η συσκευή είναι ασφαλισμένη για τη μεταφορά, χρησιμοποιώντας ασφάλειες μεταφοράς. Εάν οι ασφάλειες μεταφοράς δεν αφαιρεθούν, η συσκευή μπορεί να υποστεί ζημιά κατά τη λειτουργία.

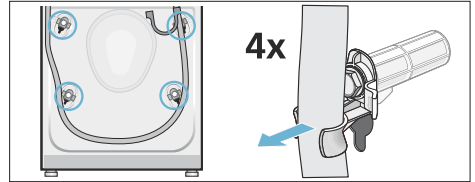
Προτού να χρησιμοποιήσετε τη συσκευή για πρώτη φορά, βεβαιωθείτε, ότι έχετε αφαιρέσει εντελώς και τις τέσσερις ασφάλειες μεταφοράς. Φυλάξτε τις ασφάλειες σε μια ασφαλή θέση.

- Για να αποφύγετε να προκύψουν ζημιές μεταφοράς, όταν η συσκευή μετακινηθεί αργότερα, πρέπει να επανατοποθετήσετε τις ασφάλειες μεταφοράς πριν από τη μεταφορά της συσκευής.

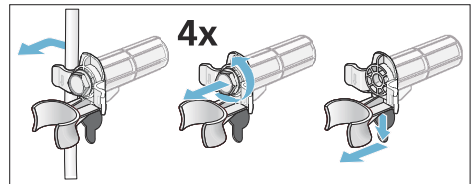
Υπόδειξη: Φυλάξτε τις βίδες και τους δακτύλιους βιδωμένα μεταξύ τους σε μια ασφαλή θέση.



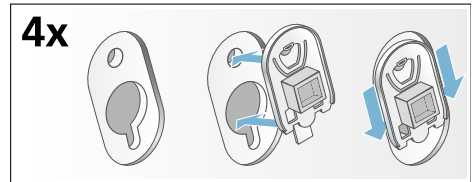
1. Ελευθερώστε τους εύκαμπτους σωλήνες από τα στηρίγματα.



2. Αφαιρέστε το καλώδιο τροφοδοσίας από τα στηρίγματα. Ξεβιδώστε και αφαιρέστε και τις τέσσερις βίδες ασφάλισης μεταφοράς. Αφαιρέστε τους δακτύλιους.



3. Τοποθετήστε τα καλύμματα. Ασφαλίστε τα καλύμματα σταθερά στη θέση τους, πιέζοντάς τα μέσα στις αντίστοιχες υποδοχές.



Μεταφορά

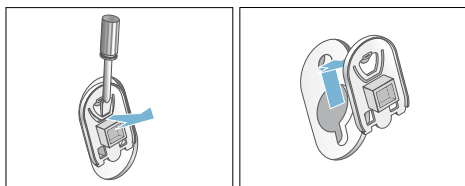
π.χ. όταν μετακινείται στο σπίτι

Εργασίες προετοιμασίας:

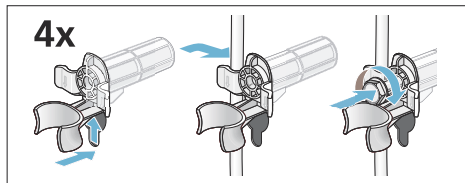
1. Κλείστε τη βάνα του νερού.
2. Μειώστε την πίεση του νερού στον εύκαμπτο σωλήνα παροχής.
3. Αδειάστε τα υπόλοιπα απόνερα.
4. Αποσυνδέστε το πλυντήριο ρούχων από την κύρια παροχή ρεύματος.
5. Αφαιρέστε τους εύκαμπτους σωλήνες.

Τοποθέτηση των ασφαλειών μεταφοράς:

1. Αφαιρέστε τα καλύμματα και τοποθετήστε τα σε μια ασφαλή θέση. Χρησιμοποιήστε ένα κατασαβίδι, εάν είναι απαραίτητο.



2. Τοποθετήστε και τους τέσσερις δακτύλιους. Σφίξτε το καλώδιο τροφοδοσίας με ασφάλεια στα στηρίγματα. Τοποθετήστε και σφίξτε τις βίδες.



Πριν θέσετε ξανά σε λειτουργία τη συσκευή:

Υποδείξεις

- Οι ασφάλειες μεταφοράς **πρέπει** να έχουν αφαιρεθεί.
- Για να αποφύγετε να χυθεί κατά την επόμενη πλύση το μη χρησιμοποιημένο απορρυπαντικό απευθείας στην αποχέτευση: Χύστε περίπου 1 λίτρο νερό στο θάλαμο II και ξεκινήστε το πρόγραμμα **Αντληση**.

