

Ispravka

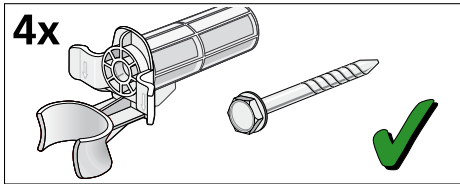
Uklanjanje štitnika za transport

Pažnja!

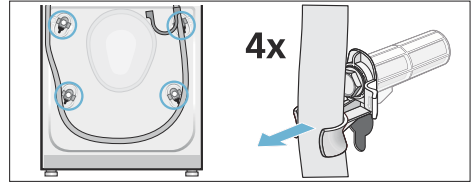
Oštećenja na uređaju

- Mašina je zaštićena u toku transporta pomoću štitnika za transport. Ako se štitnici za transport ne uklone, mašina može da se ošteti kada se pusti u rad. Pre prvog korišćenja uređaja, proverite da li ste potpuno uklonili sva četiri štitnika za transport. Držite štitnike na bezbednom mestu.
- Da bi se sprečila oštećenja u toku transporta ako se uređaj kasnije premesti, potrebno je da postavite štitnike za transport pre premeštanja.

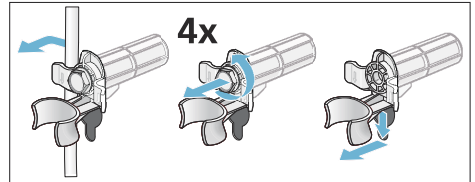
Uputstvo: Držite šrafove i naglavke zajedno na sigurnom mestu.



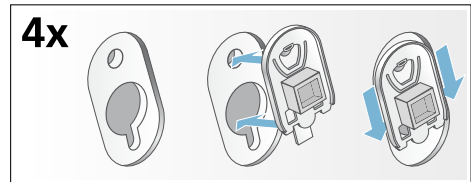
- Izvadite creva iz držača.



- Izvadite kabl za napajanje iz držača. Odšrafite i uklonite sva četiri šrafa na štitniku za transport. Uklonite naglavke.



- Postavite poklopce. Fiksirajte čvrsto poklopce pritiskom na žabice.



Transport

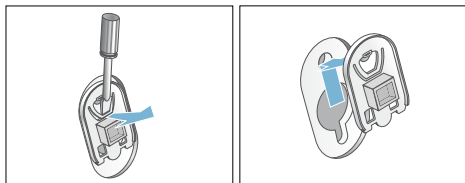
npr. kada idete kući

Priprema:

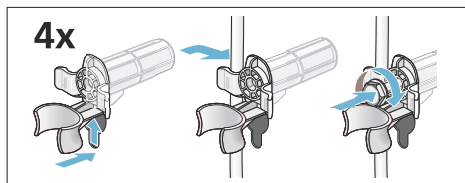
1. Zavrните slavinu za vodu.
2. Smanjite vodeni pritisak u dovodnom crevu.
3. Ocedite preostalu vodu sa deterdžentom.
4. Isključite mašinu za pranje veša iz utičnice.
5. Uklonite creva.

Montiranje štitnika za transport:

1. Uklonite poklopce i čuvajte ih na bezbednom mestu.
Ako je potrebno, upotrebite šrafciğer.



2. Stavite sva četiri naglavka. Čvrsto postavite kabl za napajanje u držače. Ubacite i pričvrstite šrafove.



Pre nego što ponovo uključite uređaj:

Uputstva

- Štitnici za transport **moraju** da se uklone.
- Da biste sprečili isticanje neiskorišćenog deterdženta direktno u kanalizacioni odvod prilikom sledećeg pranja Sipajte pribl. 1 litar vode u pregradu **II** i pokrenite program **Cedenje**.

