

Popravek

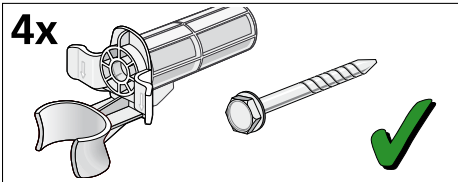
Odstranitev transportnih varoval

Pozor!

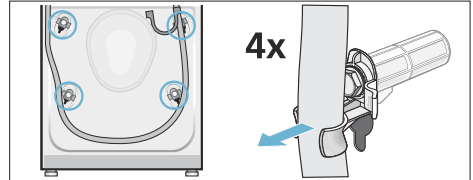
Škoda na aparatu

- Stroj je za transport zavarovan s transportnimi varovali. Če transportnih varoval ne odstranite, se lahko stroj med delovanjem poškoduje. Pred prvo uporabo stroja se prepričajte, da ste v celoti odstranili vsa štiri transportna varovala. Varovala shranite na varnem mestu.
- Da preprečite poškodbe stroja pri poznejšem transportu, morate pred transportom stroja ponovno namestiti transportna varovala.

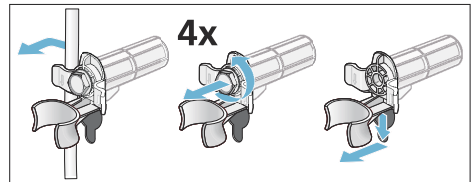
Opomba: Vijake in tulce shranite skupaj privite.



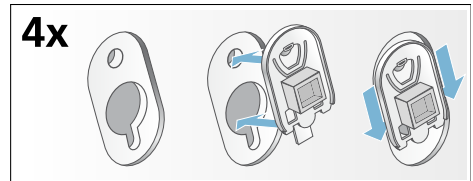
1. Vzemite cevi iz držal.



2. Odstranite električni kabel z držala. Odvijte in odstranite vse štiri vijake transportnega varovala. Odstranite tulce.



3. Namestite pokrovčke. Pokrovčke trdno zaprite tako, da pritisnete na zaskočne jezičke.



Transport

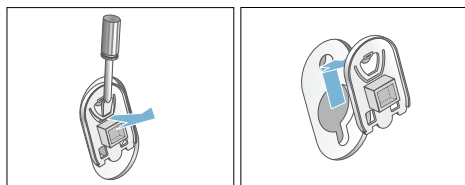
npr. ko pridete domov

Pripravljalna dela:

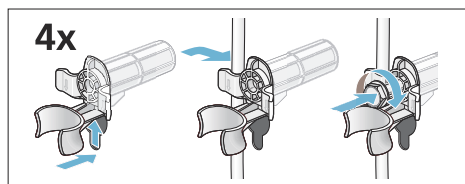
1. Zaprite pipo.
2. Zmanjšajte vodni tlak v dovodni cevi.
3. Izpustite preostalo raztopino pralnega sredstva.
4. Odklopite pralni stroj z električnega omrežja.
5. Odstranite cevi.

Namestitev transportnih varoval:

1. Odstranite pokrove in jih shranite na varnem mestu.
Če je potrebno, uporabite izvijač.



2. Vstavite vse štiri tulce.
Električni kabel varno pritrdite na držala. Vstavite in zategnite vijake.



Pred ponovnim vklopom stroja:

Opombe

- **odstranite** transportna varovala.
- Da neuporabljeno sredstvo za pranje pri naslednjem pranju ne bi teklo naravnost v odtok: nalijte pribl. 1 liter vode v prekat **II** in zaženite program **Crpanje**.

