

Erată

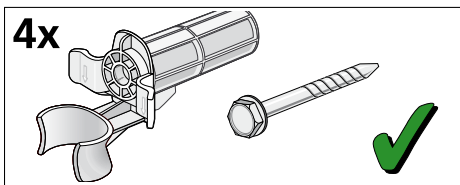
Demontarea siguranțelor de transport

Atenție!

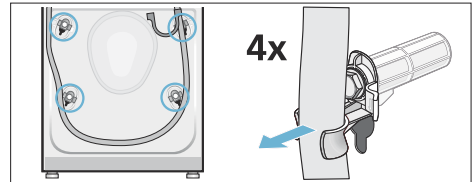
Deteriorarea aparatului

- Mașina este asigurată în timpul transportului cu ajutorul siguranțelor de transport. Dacă siguranțele de transport nu sunt scoase, mașina se poate deteriora atunci când este pusă în funcțiune. Înainte de utilizarea aparatului pentru prima dată, asigurați-vă că toate cele patru siguranțe de transport au fost scoase. Păstrați siguranțele de transport într-un loc sigur.
- Pentru a preveni deteriorarea în timpul transportului în cazul în care aparatul va fi mutat ulterior, trebuie montate din nou siguranțele de transport înainte de transportarea aparatului.

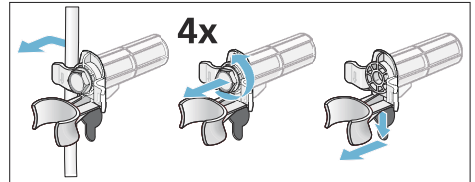
Indicație: Păstrați șuruburile și manșoanele împreună, într-un loc sigur.



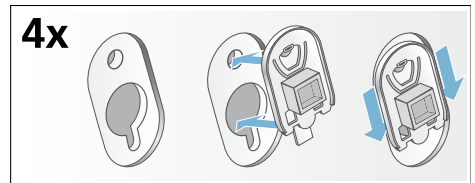
1. Scoateți furtunurile din suporturi.



2. Scoateți cablul de alimentare din suporturi. Defiletați toate cele patru șuruburi de blocare pentru transport. Îndepărtați manșoanele.



3. Montați capacele. Blocați capacele ferm în poziție apăsând pe cârligele de fixare.



Transportul

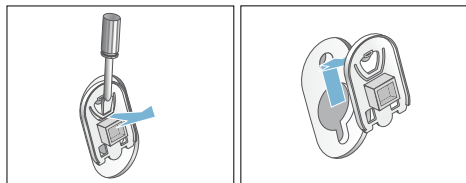
de ex. la schimbarea locuinței

Pregătirea:

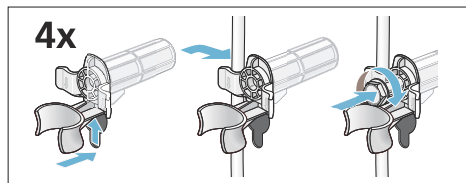
1. Închideți robinetul de alimentare cu apă.
2. Reduceți presiunea apei din furtunul de alimentare.
3. Evacuați soluția de spălare rămasă.
4. Deconectați mașina de la rețeaua de alimentare cu energie electrică.
5. Scoateți furtunurile.

Montarea siguranțelor de transport:

1. Scoateți capacele și păstrați-le într-un loc sigur.
Utilizați o șurubelniță, dacă este necesar.



2. Montați toate cele patru manșoane. Prindeți bine cablul de alimentare de suporturi. Montați și strângeți șuruburile.



Înainte de repornirea aparatului:

Indicații

- Siguranțele de transport **trebuie** scoase.
- Pentru ca, la următoarea spălare, să se evite scurgerea detergentului nefolosit în evacuare: turnați aprox. 1 litru de apă în compartimentul **II** și porniți programul **Evacuare**.

