

# Erratum

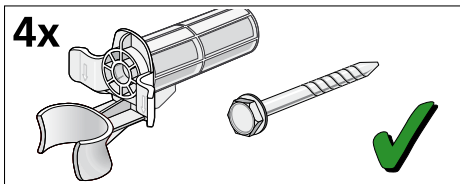
## Сваляне на транспортните заключвания

### Внимание!

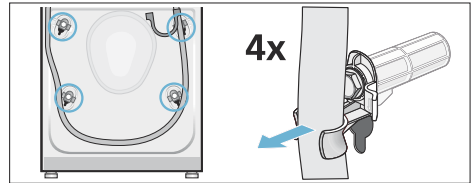
#### Повреда по уреда

- Машината е обезопасена за транспортиране с използване на транспортните заключвания. Ако транспортните заключвания не се свалят, машината може да се повреди при работа. Преди употреба на уреда за първи път, уверете се, че напълно сте свалили всичките четири транспортни заключвания. Запазете заключванията на безопасно място.
- За предотвратяване на транспортна щета, ако уредът се премества на по-късен етап, трябва да поставите отново транспортните заключвания преди транспортиране на уреда.

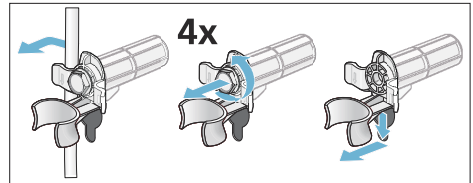
**Указание:** Съхранявайте винтовете и муфите завинтени заедно на безопасно място.



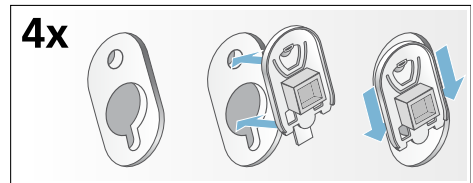
1. Извадете маркучите от държачите.



2. Свалете електрическия кабел от държачите. Развийте и свалете всичките четири винта за заключване при транспортиране. Отстранете ръкавите.



3. Поставете капците. Заклучете капците на място чрез прилагане на натиск към куките.



## Транспортиране

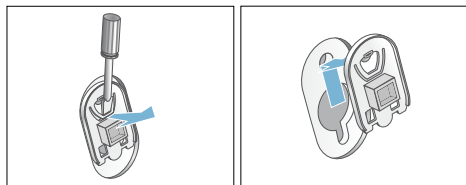
напр. когато се местите

### Подготвителна работа:

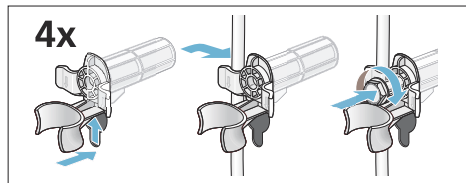
1. Спрете водопроводния кран.
2. Намалете налягането на водата в захранващия маркуч.
3. Източете оставащия перилен разтвор.
4. Откачете пералната машина от мрежата.
5. Отстранете маркучите.

### Инсталиране на транспортните заключвания:

1. Свалете капациите и ги запазете. Използвайте отвертка, ако е нужно.



2. Вкарайте и четирите муфи. Захванете електрическия кабел сигурно в държачите. Вкарайте и затегнете винтовете.



### Преди да включите уреда отново:

#### Указание

- Транспортните заключвания **трябва** да се отстранят.
- За да не попадне неизползвания перилен препарат в изхода при следващото пране: Налейте припл. 1 литър вода в отделение **II** и стартирайте програма **Източване**.

