

# Vaš pralni stroj

**Čestitke!** Odločili ste se za moderen, kakovosten in visoko zmogljiv gospodinjski aparat znamke Bosch. Vaš pralni stroj odlikuje varčna raba vode in energije. Pred izhodom iz tovarne skrbno preverimo funkcijo in brezhibno stanje vsakega stroja.

Več informacij najdete na: [www.bosch-home.com](http://www.bosch-home.com)

Kontaktne podatke lokalnega servisa v vseh državah najdete na priloženem seznamu servisov.

## Okolju prijazno odstranjevanje

Embalazo odstranite na okolju prijazen način. Aparat je označen v skladu z evropsko Direktivo 2012/19/ES o ravnanju z odpadno električno in elektronsko opremo (waste electrical and electronic equipment - WEEE). Direktiva pravno ureja recikliranje dotrajanih aparatov in velja v celotni Evropski uniji.

## Vsebina

	Stran
Namenska uporaba	1
Programi	1
Nastavitev in prilagoditev programa	3
Pranje	3/4
Po pranju	4
Osebnostne nastavitve	5/6
Pomembni nasveti	6
Pregled programov	7
Varnostna navodila	8
Informacije o porabi	8
Pred prvim pranjem/Nega	9
Informacije na prikazovalniku	9
Vzdrževanje	10
Kaj storiti, če ...	11

## Varstvo okolja/ukrepi za varčevanje

- Izkoristite največjo dopustno težo perila ustreznih programov.
- Normalno umazano perilo operite brez predpranja.
- Razpoložljive temperature veljajo za oznake za nego na tkaninah. Temperature v pralnem stroju se lahko razlikujejo od navedenih, da se zagotovi optimalna kombinacija varčevanja z energijo in dobrega rezultata pranja.
- Pralno sredstvo dozirajte skladno z navodili proizvajalca in trdoto vode.

## Namenska uporaba

- izključno za uporabo v gospodinjstvu,
- za pranje in sušenje tkanin, ki dopuščajo strojno pranje, in volne, ki potrebuje ročno pranje, v raztopini pralnega sredstva,
- za delo s hladno pitno vodo ter običajnimi pralnimi in negovalnimi sredstvi za pralne stroje.

- Upoštevajte varnostna navodila na 8. strani
- Otrokom ne dovolite v bližino pralnega stroja brez nadzora.
- Otroci in nepoučene osebe ne smejo uporabljati pralnega stroja.
- Ne dovolite domačim živalim v bližino pralnega stroja.

## Pralni stroj vključite šele potem, ko preberete ta navodila in posebna navodila za montažo!

## Priprava

**Pravilna namestitve v skladu s posebnimi navodili za montažo.**

### Preverite stroj

- Nikoli ne uporabljajte poškodovanega stroja!
- Pokličite servisno službo!

### Vtaknite električni vtič

- Samo s suhimi rokami! Primite le za vtič!

### Odprite pipo za vodo

## Pranje

### Sortirajte in vložite perilo

Upoštevajte navodila za nego proizvajalca! V skladu z navedbami na etiketah za nego perila. Glede na vrsto, barvo, umazanost in temperaturo. Ne prekoračite največje priporočene količine perila → stran 7.

Upoštevajte pomembne nasvete → stran 6!  
Napolnite z velikimi in majhnimi kosi perila! Zaprite vrata stroja. Pazite, da pri zapiranju ne priprete perila med steklo vrat in tesnilo.

### Polnjenje pralnega in negovalnega sredstva

Pri odmerjanju upoštevajte: trdoto vode, umazanost, trdoto vode (povprašajte pri vašem vodovodnem podjetju) in navodila proizvajalca. Tekoči detergent nalijte v ustrezno dozirno posodo in ga položite v boben.

**Prekat II:** Pralna sredstva za glavno pranje, mehčalec vode, sredstva za beljenje perila, sol za madeže

**Prekat ☼:** Sredstvo za mehčanje/škrabljenje

**Prekat I:** Pralna sredstva za predpranje

**Zelo gost mehčalec in sredstvo za ohranjanje oblike perila razredčite z vodo. Prepreči zamašitev.**

## Nastavitev in prilagoditev programa

Dodatne funkcije → osebne nastavitve, stran 5.

### Izberite (Začetek/Zaustavitev)

Programsko stikalo za vklop in izklop pralnega stroja in za izbiro programa. Možno je vrtenje v obe smeri.

## Perilo vzemite iz stroja

Odprite vrata in odstranite perilo.

- Odstranite morebitne tujke - nevarnost rje.
- Vrata stroja in predal za sredstvo za pranje pustite odprta, da se osuši preostale vode.

## Zaprte vodovodno pipo

Ni potrebno pri modelih Aqua-Stop → nasveti v navodilih za montažo, stran 7.

## Izklopite

Gumb za izbiro programov nastavite na **Från (Izklop)**.

## Konec programa, če ...

... se na prikazovalniku prikaže **End**

## Prekinitev programa

- Pri programih z višjo temperaturo:
  - Ohladite perilo: Izberite **Skóljning (Izpiranje)**.
  - Izberite (Začetek/Zaustavitev).
- Pri programih z nižjo temperaturo:
  - Izberite **Centrifugering (Ožemanje)** ali **Urpumpning (Izčrpavanje)**.
  - Izberite (Začetek/Zaustavitev).

## Sprememba programa, če ...

- ... ste po nesreči izbrali napačen program:
  - Ponovno izberite program.
  - Izberite (Začetek/Zaustavitev). Nov program se začne od začetka.

## Osebnostne nastavitve

**Dodatne funkcije** → tudi pregled programov, stran 7.

**Speed Perfect** Krajši čas pranja z rezultatom, ki je primerljiv z rezultati pri izbiri običajnih programov. Največja količina → Pregled programov, stran 7.

**(Dodatno izpiranje)** Dodatno izpiranje. Za območja z zelo mehko vodo ali za boljši rezultat izpiranja.

### (Začetek/Zaustavitev)

Za zagon programa.

### Varnostni zaklep

Pralni stroj lahko zavarujete pred nenamernim spreminjanjem nastavljenih funkcij.

**Vklp/izklop:** po začetku/koncu programa pritisnite in držite tipko Start/Pause (Začetek/Zaustavitev) pribl. 5 sekund. Opomba: Varnostni zaklep lahko ostane aktiven, dokler ne želite zagnati naslednjega programa, tudi če ste aparat izključili. V tem primeru lahko varnostni zaklep izključite pred začetkom programa in ga po potrebi ponovno aktivirate, ko se program začne.

## Pomembni nasveti

### Pazljivo ravajte s perilom in strojem.

- Pri doziranju katerega koli pralnega/pomožnega in čistilnega sredstva obvezno upoštevajte navodila proizvajalca.
- Izpraznite žepce.
- Pazite na kovinske dele (pisarniške sponke itd.).
- Občutljivo perilo perite v vreči ali mreži (nogavice, zavese, nedrčke s kostjo).
- Zaprte zadržke, zapnite gumbe na prevlekah.
- Stresite pesek iz žepov in zavihkov.
- Odstranite obročke na zavesah, oziroma jih perite v vreči ali mreži.

### Različno umazano perilo

Novo perilo perite posebej. Brez predpranja.

Madeže po potrebi prej obdelajte. Izberite program **Bomull (Belo perilo/pisano perilo)** (Eco).

Vložite manj perila. Izberite program **Bomull (Belo perilo/pisano perilo)** (Eco).

### Škrabljenje

Perilo ne sme biti obdelano z mehčalcem. Škrabljenje s tekočim sredstvom za škrabljenje je možno v vseh programih pranja. Sredstvo za škrabljenje v skladu z navodili proizvajalca vlijte v prekat za mehčalec ☼ (po potrebi ga prej umijte).

### Barvanje/razbarvanje

Pralni stroj je primeren samo za barvanje v količinah, običajnih za gospodinjstva. Sol lahko najeda nerjavno jeklo! Upoštevajte navodila proizvajalca sredstva za barvanje! Pralnega stroja ne uporabljate za razbarvanje perila!

Programi	°C	maks.	Vrsta perila	Dodatne funkcije: Opombe
Bomull (Bombaž)	20, 30, 40, 60, 90 °C	6 kg		
Allergi+ (Program za alergike)	60 °C	3,5 kg*	Program za neobčutljive tkanine in tkanine za kulanje iz bombaža ali lana	⇒ (Speed Perfect)*, ⇒ (Dodatno izpiranje)
Bomull (Belo perilo/pisano perilo) (Eco)	40, 60 °C	6 kg		⇒ (Speed Perfect)*, ⇒ (Dodatno izpiranje)
Syntet (Preprosto za vzdrževanje)	30, 40 °C	3 kg	Program za tkanine z enostavnim vzdrževanjem iz bombaža, lana, sintetične ali mešanice vlaken	⇒ (Speed Perfect), ⇒ (Dodatno izpiranje)
Mix (Mešano)	40 °C	2,5 kg	Temne bombažne ali nezahtevne tkanine	⇒ (Speed Perfect), ⇒ (Dodatno izpiranje); skrajšan čas izpiranja in končnega ožemanja
Finvtätt/Siden (Občutljivo perilo)	40 °C	2 kg	Program za pranje občutljivih pralnih tkanin, npr. svile, sadena, sintetične ali mešanice vlaken (npr. zavese)	⇒ (Speed Perfect)*, ⇒ (Dodatno izpiranje); Program s posebej nežnim pranjem za preprečitev krčenja; daljši premori med pranjem (perilo miruje v pralnem bobnu)
Ylle (Volna)	40 °C		Program za tkanine, ki so primerne za ročno ali strojno pranje, iz volne ali iz mešanice volne	
Dodatni programi				
* manjša količina perila pri dodatni funkciji ⇒ (Speed Perfect) i Pri programih brez predpranja stresa/vilite pralno sredstvo v prekat II, pri programih s predpranjem porazdelite pralno sredstvo v prekata I in II.				

Robert Bosch Hausgeräte GmbH  
Carl-Wery-Str. 34  
81739 München / Deutschland

WAB24166SN

9501 / 9001075587

## Varnostna navodila

- Preberite ta navodila za uporabo ter montažo in vse priložene informacije ter jih upoštevajte pri uporabi pralnega stroja.
- Dokumentacijo shranite za kasnejšo uporabo.

**Nevarnost električnega udara**

- Vedno vlecite za električni vtič, nikoli za kabl!
- Električnega vtiča ne prijemajte z mokrimi rokami, kadar ga nameravate vtakniti v vtičnico ali izvleči iz nje.

**Življenjska nevarnost**

- Pri dotrajenih aparatih:
  - Izvlomite električni vtič.
  - Prerežite električni kabel in ga zavrzite skupaj z vtičem.
  - Uničite ročico na vratih pralnega stroja. Tako preprečite, da bi se otroci zaprli v boben in tako prišli v življenjsko nevarnost.

**Nevarnost zadušitve**

- Otrokom ne dajajte embalaže, folije in njenih delov.

**Nevarnost zastrupitve**

- Sredstva za pranje in nego perila naj bodo shranjena izven dosega otrok.

**Nevarnost eksplozije**

- Kosi perila, obdelani s čistilnimi sredstvi, ki vsebujejo topila, npr. odstranjevalci madežev, pralni bencin, lahko po vlaganju povzročijo eksplozijo.
- Kose perila predhodno temeljito ročno izplaknite.

**Nevarnost poškodb**

- Vrata se lahko močno segrejejo.
- Bodite previdni, ko aparat izčrpa vročo vodo za pranje.
- Ne stopajte na pralni stroj.
- Ne naslanjajte se na odprta vrata pralno-sušilnega stroja.
- Ne segajte v boben, ko se še vrti.
- Bodite previdni pri odpiranju predala za pralno sredstvo med delovanjem stroja!

## Informacije o porabi odvisno od modela

Program	Količina perila	Elektrika***	Voda***	Trajanje programa***
Bomull (Bombaž) 20 °C	6 kg	0.30 kWh	68 l	2 ¼ h
Bomull (Bombaž) 30 °C	6 kg	0.95 kWh	68 l	2 ¼ h
Bomull (Bombaž) 40 °C*	6 kg	1.60 kWh	68 l	2 ¼ h
Bomull (Bombaž) 60 °C	6 kg	2.45 kWh	76 l	2 ¼ h
Bomull (Bombaž) 90 °C	3 kg	0.70 kWh	46 l	1 ¾ h
Syntet (Preprosto za vzdrževanje) 40 °C*	2,5 kg	0.40 kWh	44 l	1 h
Finvtätt/Siden (Občutljivo perilo) 30 °C	2 kg	0.30 kWh	37 l	¾ h
Ylle (Volna) 30 °C	2 kg	0.20 kWh	43 l	¾ h

\* Nastavitev programa za kontrolo v skladu z veljavnim standardom EN60456.  
 Nasvet za primerjalne teste: Testne programe preizkusite z navedeno količino polnjenja in z največjim številom obratov centrifuge.

Program	Količina perila	Letna poraba energije	Letna poraba vode
Bomull (Bombaž)	6/3 kg	153 kWh	10560 l

\*\* Nastavitev programa za kontrolo in označevanje energije v skladu s smernico 2010/30/EU za mrzlo vodo (15 °C).  
 \*\*\* Vrednosti lahko glede na tlak vode, trdoto vode, temperaturo porabne vode, prostorsko temperaturo, vrsto in količino perila in umazanost perila, uporabljeno pralno sredstvo, nihanje električne napetosti in glede na izbrane dodatne funkcije odstopajo od navedenih vrednosti.

## Pred prvim pranjem

**i** Ne vstavljajte perila! Odprite pipo za vodo. V prekat II vlijite:

- pribl. 1 liter vode
- sredstvo za pranje (doziranje v skladu z navodili proizvajalca za rahlo umazanijo in v skladu s trdoto vode)

Programsko stikalo nastavite na **Bomull (Bombaž) 60 °C** in izberite (**Začetek/Zaustavitev**) perila. Po koncu programa programsko stikalo nastavite na **Från (Izklop)**.

## Vzdrževanje

**i** **Ohišje stroja, upravljalno polje**

- Ostanke sredstva za pranje takoj odstranite.
- Obrišite z mehko in vlažno krpo.
- Čiščenje z vodnim curkom je prepovedano.

**i** **Čiščenje predala za pralno sredstvo ...**

... če so prisotni ostanki sredstev za pranje ali mehčalcev.

- Odprite predal, vložek pritisnite navzdol, predal popolnoma izvlomite.
- Izvlomite vložek: s prstom s spodnje strani potisnite vložek navzgor.
- Posodo za odplakovanje in vložek očistite z vodo in krtačko in osušite.
- Namesite vložek, da se zaskoči (cilinder nataknete na vodilni zatič).
- Vstavite predal za sredstva za pranje.

**i** Predal za sredstvo za pranje pustite odprt, da se osuši preostale vode.

**i** **Boben pralnega stroja**

Vrata stroja pustite odprta, da se notranjost bobna osuši. Madeži rje - uporabite čistilno sredstvo brez klora, ne uporabljajte jeklene volne.

**i** **Odstranjevanje vodnega kamna** *V stroju ne sme biti perilal*

Pri pravilnem doziranju sredstva za pranje odstranjevanje vodnega kamna ni potrebno. Vodni kamen odstranjuate v skladu z navodili proizvajalca sredstva za odstranjevanje vodnega kamna. Ustrezna sredstva za odstranjevanje vodnega kamna najdete na naši spletni strani ali pri servisni službi.

## Informacije na prikazovalniku odvisno od modela

E: 17	Povsem odprite pipo za (hladno) vodo; priščipnjena ali vkleščena dovodna cev; vodni tlak prenizek; servis, čiščenje filtra → stran 10.
E: 18	Črpalka raztopine pralnega sredstva je blokirana; servis, čiščenje črpalke raztopine pralnega sredstva → stran 10. Zamašena odvodna/odtočna cev; servis, čiščenje odtočne cevi na sifonu → stran 10.
E: 23	Voda v posodi v podnožju, aparat pušča. Zaprite vodovodno pipo. Pokličite servisno službo.
	Varnostni zaklep aktiven; Deaktiviranje → stran 5.
<b>Drugi prikazi</b>	Izključite aparat, počakajte 5 sekund in ga ponovno vključite. Če se prikaz ponovi, pokličite servisno službo.

## Vzdrževanje

### Črpalka za lug

Programsko stikalo nastavite na **Från (Izklop)**, izvlomite vtič.

- Servisno loputo za črpalko za lug snemite z izvijačem.
- Previdno odvijte pokrov črpalke (preostala voda).
- Očistite notranjost, navoj pokrova črpalke in ohišje črpalke (krilato kolesce črpalke za milnico se mora vrteti).
- Ponovno namestite pokrov črpalke in ga privijte.
- Namesite servisni pokrov in ga zaprite.

Da pri naslednjem pranju pralno sredstvo ne bo neuporabljeno odtekalo v odtok: 1 liter vode vlijte v prekat II in vključite program Centrifugering (Ožemanje)/Urpumpning (Izčrpavanje).

### Odvodna cev na sifonu

Programsko stikalo nastavite na **Från (Izklop)**, izvlomite vtič.

- Odvijte objemko in previdno izvlomite odvodno cev (preostala voda).
- Očistite odvodno cev in priključek sifona.
- Ponovno nataknete odvodno cev in priključno mesto zavarujte z objemko.

### Filter v dovodni cevi

**! Nevarnost električnega udara!**  
 Varnostne naprave Aqua-Stop nikoli ne potopite v vodo (vsebuje električni ventil).

Zmanjšajte tlak v dovodni cevi:

- Zaprite vodovodno pipo!
- Izberite poljuben program (razen Centrifugering (Ožemanje)/Urpumpning (Izčrpavanje)).
- Izberite (**Začetek/Zaustavitev**). Program naj poteka pribl. 40 sekund.
- Gumb za izbiro programov nastavite na **Från (Izklop)**. Izvlomite električni vtič.
- Čiščenje filtra: Cev snemite z vodovodne pipe. Filter očistite z majhno krtačko.

**in/ali** pri modelih Standard in Aqua-Secure:

Z zadnje strani aparata odstranite cev, s kleščami izvlomite filter in ga očistite.

- Priključite cev in preverite tesnjenje.

## Vzdrževanje

### Kaj storiti, če ...

- Iz stroja izteka voda
  - Pravilno pritrpite/zamenjajte odvodno cev.
  - Trdno privijte spoj dovodne cevi.
- Ni dotoka vode.
  - ▷ (**Začetek/Zaustavitev**) ni izbrano?
  - Pipa za vodo ni odprta?
  - Zamašen filter? Očistite filter → stran 10.
  - Dovodna cev je prepognjena oziroma se je zataknila?
- Vrat stroja ni mogoče odpreti.
  - Varnostna zapora deluje. Počakajte pribl. 2 minuti.
- Program se ne vklopi.
  - Izbrano (**Začetek/Zaustavitev**)?
  - So vrata zaprta?
- Aparat ne izčrpa milnice.
  - Očistite črpalko za lug → stran 10.
  - Očistite odtočno cev in/ali odvodno cev.
- Ni videti vode v bobnu.
  - Ni napake - voda je pod nujnim nivojem.
- Rezultat ožemanja ni zadovoljiv.
  - Ni napake - sistem za preverjanje uravnoveženosti je prekinil ožemanje; neenakomerna razporeditev perila.
  - Perilo je mokro/preveč vlažno
    - Manjše in večje kose perila razporedite v bobnu.
- Ožemanje se večkrat ponovi.
  - Ni napake - sistem za preverjanje uravnoveženosti izravnavo uravnoveženost.
- Preostala voda v prekatu za sredstvo za nego perila.
  - Ni napake - delovanje sredstva za nego perila ni prizadeto.
  - Po potrebi očistite vložek → stran 9.
- Neprijeten vonj v pralnem stroju.
  - Zaženite program **Bomull (Belo perilo/pisano perilo) 90 °C** brez perila. Pri tem uporabite koncentrirano pralno sredstvo.
- Iz predala za pralno sredstvo uhaja pena.
  - Ste uporabili preveč sredstva za pranje? Iz predala za pralno sredstvo uhaja pena: 1 žlico sredstva za mehčanje pomešajte s ½ litra vode in mešanico vlijte v prekat II (*Nikoli pri oblačilih za prosti čas z impregnacijo in s puhom polnjenih oblačilih!*).
  - Naslednjič dozirajte manj pralnega sredstva.
- Več hrupa, vibracij in premikanja stroja med ožemanjem.
  - So nogice stroja fiksirane? Varno pritrpite nogice stroja → Navodila za montažo.
  - Transportno varovalo je odstranjeno? Odstranitev transportnih varoval → Navodila za montažo.
- Med obratovanjem kontrolne lučke ne delujejo.
  - Izpad električnega toka?
  - Je sprožena varovalka? Vklpite/zamenjajte varovalke.
  - Če se motnja ponovi, pokličite servis.
- Potek programa traja dlje kot običajno.
  - Ni napake - sistem za preverjanje uravnoveženosti z večkratno prerazporeditvijo perila izravnavo uravnoveženost.
  - Ni napake - sistem za nadzor penjenja je aktiven - vključil se bo cikl izpiranja.
- Na perilu so ostanki pralnega sredstva.
  - Sredstva za pranje brez fosfatov vsebujejo nekatere ostankne, ki niso topni v vodi.
  - Izberite **Sköjning (Izpiranje)** ali perilo po pranju skrtačite.

Če motnje ne morete odpraviti sami (vklop/izklop) ali če je potrebno popravilo:
 

- Programsko stikalo nastavite na **Från (Izklop)** in izvlomite vtič iz vtičnice.
- Zaprite pipo za vodo in pokličite servisno službo → Navodila za montažo.

## Vzdrževanje

### Čiščenje predala za pralno sredstvo ...

... če so prisotni ostanki sredstev za pranje ali mehčalcev.

- Odprite predal, vložek pritisnite navzdol, predal popolnoma izvlomite.
- Izvlomite vložek: s prstom s spodnje strani potisnite vložek navzgor.
- Posodo za odplakovanje in vložek očistite z vodo in krtačko in osušite.
- Namesite vložek, da se zaskoči (cilinder nataknete na vodilni zatič).
- Vstavite predal za sredstva za pranje.

Register your new Bosch now:  
[www.bosch-home.com/welcome](http://www.bosch-home.com/welcome)

**Pralni stroj WAB24166SN**

**sl** Navodila za uporabo

# Vaš pralni stroj

**Čestitke!** Odločili ste se za moderen, kakovosten in visoko zmogljiv gospodinjnski aparat znamke Bosch. Vaš pralni stroj odlikuje varčna raba vode in energije.

Pred izhodom iz tovarne skrbno preverimo funkcijo in brezhibno stanje vsakega stroja.

Več informacij najdete na: [www.bosch-home.com](http://www.bosch-home.com)

Kontaktne podatke lokalnega servisa v vseh državah najdete na priloženem seznamu servisov.

## Okolju prijazno odstranjevanje

Embalažo odstranite na okolju prijazen način. Aparat je označen v skladu z evropsko Direktivo 2012/19/ES o ravnanju z odpadno električno in elektronsko opremo (waste electrical and electronic equipment - WEEE). Direktiva pravno ureja recikliranje dotrajanih aparatov in velja v celotni Evropski uniji.



## Vsebina

	Stran
■ Namenska uporaba .....	1
■ Programi .....	1
■ Nastavitev in prilagoditev programa .....	3
■ Pranje .....	3/4
■ Po pranju .....	4
■ Osebne nastavitve .....	5/6
■ Pomembni nasveti .....	6
■ Pregled programov .....	7
■ Varnostna navodila .....	8
■ Informacije o porabi .....	8
■ Pred prvim pranjem/Nega .....	9
■ Informacije na prikazovalniku .....	9
■ Vzdrževanje .....	10
■ Kaj storiti, če ... ..	11



### Varstvo okolja/ukrepi za varčevanje

- Izkoristite največjo dopustno težo perila ustreznih programov.
- Normalno umazano perilo operite brez predpranja.
- Razpoložljive temperature veljajo za oznake za nego na tkaninah. Temperature v pralnem stroju se lahko razlikujejo od navedenih, da se zagotovi optimalna kombinacija varčevanja z energijo in dobrega rezultata pranja.
- Pralno sredstvo dozirajte skladno z navodili proizvajalca in trdoto vode.

## Namenska uporaba

- izključno za uporabo v gospodinjstvu,
- za pranje in sušenje tkanin, ki dopuščajo strojno pranje, in volne, ki potrebuje ročno pranje, v raztopini pralnega sredstva,
- za delo s hladno pitno vodo ter običajnimi pralnimi in negovalnimi sredstvi za pralne stroje.



- Upoštevajte varnostna navodila na 8. strani
- Otrokom ne dovolite v bližino pralnega stroja brez nadzora.
- Otroci in nepoučene osebe ne smejo uporabljati pralnega stroja.
- Ne dovolite domačim živalim v bližino pralnega stroja.



Pralni stroj vključite šele potem, ko preberete ta navodila in posebna navodila za montažo!

## Priprava



Pravilna namestitve v skladu s posebnimi navodili za montažo.



### Preverite stroj

- Nikoli ne uporabljajte poškodovanega stroja!
- Pokličite servisno službo!



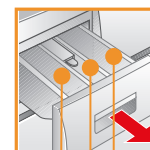
### Vtaknite električni vtič



Samo s suhimi rokami!  
Primitite le za vtič!



### Odprite pipo za vodo



**Prekat II:** Pralna sredstva za glavno pranje, mehčalec vode, sredstva za beljenje perila, sol za madeže

**Prekat** ☼: Sredstvo za mehčanje/škrobljenje

**Prekat I:** Pralna sredstva za predpranje

## Programi

Podroben pregled programov → stran 7.

Bomull (Bombaž)	neobčutljivo perilo
Sköjlning (Izpiranje)	in takoj nato centrifugiranje
Centrifugering (Ožemanje)/Urpumpning (Izčrpavanje)	ročno oprano perilo, vode za izplakovanje
Ylle (Volna)	ročno/strojno pralna volna
Mix (Mešano)	Različne vrste perila
Allergi + (Program za alergike)	Obstojne tkanine
Fintvätt/Siden (Občutljivo perilo)	občutljive pralne tkanine
Syntet (Preprosto za perilo z enostavnim vzdrževanjem)	vzdrževanje

**Prikazovalnik Funkcijske tipke/ tipke za dodatne možnosti**

**Dodatne funkcije**

**(Začetek/Zau-stavitev)**

**Program**

Syntet

Från

40° 30° 20°

Allergi+ 60°

Mix 40°

Fintvätt/Siden 30°

Ylle 30°

Centrifugering/Urpumpning 90°

Sköjlning

--- - 1200\* ☉ (število vrtljajev ožemanja) Izberite število vrtljajev ožemanja (\*odvisno od programa)

1h - 24h ☉ (Končano čez) Čas do zaključka programa

Prikazi stanja

☉ End Prikazi stanja programa:

☉ End Pranje, izpiranje, ožemanje, trajanje ali konec programa

☉ End Varnostni zaklep → stran 5

**Pred prvim pranjem**  
opravite eno pranje brez perila → stran 9.

## Sortirajte in vložite perilo

Upoštevajte navodila za nego proizvajalca!  
V skladu z navedbami na etiketah za nego perila.  
Glede na vrsto, barvo, umazanost in temperaturo.  
Ne prekoračite največje priporočene količine perila → stran 7.

Upoštevajte pomembne nasvete → stran 6!

Napolnite z velikimi in majhnimi kosi perila!  
Prite vrata stroja. Pazite, da pri zapiranju ne priprete perila med steklo vrat in tesnilo.

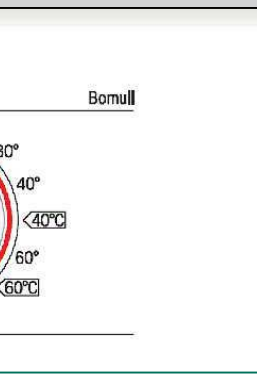
## Polnjenje pralnega in negovalnega sredstva

Pri odmerjanju upoštevajte:  
trdoto vode, umazanost, trdoto vode (povprašajte pri vašem vodovodnem podjetju) in navodila proizvajalca.  
Tekoči detergent nalijte v ustrezno dozirno posodo in ga položite v boben.

**i** Zelo gost mehčalec in sredstvo za ohranjanje oblike perila razredčite z vodo. Prepreči zamašitev.

## Nastavitev in prilagoditev programa

Programsko stikalo



od modela)

c programa

**i** Dodatne funkcije → osebne nastavitve, stran 5.

Izberite ▷||| (Začetek/Zaustavitev)

**i** Programsko stikalo za vklop in izklop pralnega stroja in za izbiro programa. Možno je vrtenje v obe smeri.

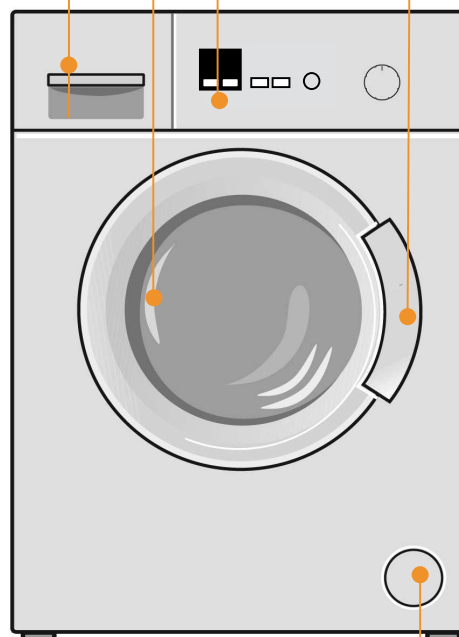
# Pranje

Predal za pralno sredstvo s prekati I, II, ☼

Boben

Upravljalno polje

Vrata



Servisna loputa

1

2



## Perilo vzemite iz stroja

Odprite vrata in odstranite perilo.



- Odstranite morebitne tujke - nevarnost rje.
- Vrata stroja in predal za sredstvo za pranje pustite odprt, da se osuši preostale vode.

## Zaprte vodovodno pipo

Ni potrebno pri modelih Aqua-Stop → nasveti v navodilih za montažo, stran 7.



## Izklopite

Gumb za izbiro programov nastavite na **Från (Izklop)**.

3

## Konec programa, če ...

... se na prikazovalniku prikaže **End**

## Prekinitev programa

- Pri programih z višjo temperaturo:
- Ohladite perilo: Izberite **Sköljning (Izpiranje)**.
  - Izberite ▷||| (**Začetek/Zaustavitev**).
- Pri programih z nižjo temperaturo:
- Izberite **Centrifugering (Ožemanje)** ali **Urpumpning (Izčrpavanje)**.
  - Izberite ▷||| (**Začetek/Zaustavitev**).

## Sprememba programa, če ...


- ... ste po nesreči izbrali napačen program:
- Ponovno izberite program.
  - Izberite ▷||| (**Začetek/Zaustavitev**). Nov program se začne od začetka.

# Pranje

# Osebne nastavitve

**Dodatne funkcije** → tudi pregled programov, stran 7.

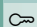
 Speed Perfect Krajši čas pranja z rezultatom, ki je primerljiv z rezultati pri izbiri običajnih programov. Največja količina → Pregled programov, stran 7.

 (Dodatno izpiranje) Dodatno izpiranje. Za območja z zelo mehko vodo ali za boljši rezultat izpiranja.

 **(Začetek/Zaustavitev)**

Za zagon programa.

**Varnostni zaklep**

 Pralni stroj lahko zavarujete pred nenamernim spreminjanjem nastavljenih funkcij.

**Vklop/izklop:** po začetku/koncu programa pritisnite in držite tipko Start/Pause (Začetek/Zaustavitev) pribl. 5 sekund. Opomba: Varnostni zaklep lahko ostane aktiven, dokler ne želite zagnati naslednjega programa, tudi če ste aparat izključili. V tem primeru lahko varnostni zaklep izključite pred začetkom programa in ga po potrebi ponovno aktivirate, ko se program začne.



# Pomembni nasveti



**Pazljivo ravnajte s perilom in strojem.**


- Pri doziranju katerega koli pralnega/pomožnega in čistilnega sredstva obvezno upoštevajte navodila proizvajalca.
- Izpraznite žepe.
- Pazite na kovinske dele (pisarniške sponke itd.).
- Občutljivo perilo perite v vreči ali mreži (nogavice, zavese, nedrčke s kostjo).
- Zaprite zadrge, zapnite gumbce na prevlekah.
- Stresite pesek iz žepov in zavihkov.
- Odstranite obročke na zavesah, oziroma jih perite v vreči ali mreži.


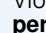


**Različno umazano perilo**

Novo perilo perite posebej.

manj  Brez predpranja.

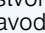
Madeže po potrebi prej obdelajte. Izberite program **Bomull (Belo perilo/pisano perilo)**  (Eco).

zelo  Vložite manj perila. Izberite program **Bomull (Belo perilo/pisano perilo)**  (Eco).



**Škrobljenje**

*Perilo ne sme biti obdelano z mehčalcem.*

Škrobljenje s tekočim sredstvom za škrobljenje je možno v vseh programih pranja. Sredstvo za škrobljenje v skladu z navodili proizvajalca vlijte v prekat za mehčalec  (po potrebi ga prej umijte).



**Barvanje/razbarvanje**

Pralni stroj je primeren samo za barvanje v količinah, običajnih za gospodinjstva. Sol lahko najeda nerjavno jeklo! Upoštevajte navodila proizvajalca sredstva za barvanje! Pralnega stroja **ne** uporabljate za razbarvanje perila!

Programi **°C** maks. **Vrsta perila** **Dodatne funkcije; Opombe**

<b>Bomull (Bombaž)</b>	20, 30, 40, 60, 90 °C	6 kg 3,5 kg*		≡ (Speed Perfect)*, ≡ (Dodatno izpiranje)
<b>Allegri+ (Program za alergike)</b>	60 °C		Program za neobčutljive tkanine in tkanine za kuhanje iz bombaža ali lana	
<b>Bomull (Belo perilo/ pisano perilo) (Eco)</b>	40, 60 °C	6 kg		≡ (Speed Perfect)*, ≡ (Dodatno izpiranje)
<b>Syntet (Preprosto za vzdrževanje)</b>	30, 40 °C	3 kg	Program za tkanine z enostavnim vzdrževanjem iz bombaža, lana, sintetične ali mešanih vlaken	≡ (Speed Perfect), ≡ (Dodatno izpiranje)
<b>Mix (Mešano)</b>	40 °C	2,5 kg	Temne bombažne ali nezahtevne tkanine	≡ (Speed Perfect), ≡ (Dodatno izpiranje); skrajšan čas izpiranja in končnega ožemanja
<b>Fintvätt/Siden (Občutljivo perilo)</b>	40 °C	2 kg	Program za pranje občutljivih pralnih tkanin, npr. svile, satena, sintetične ali mešanih vlaken (npr. zaves)	≡ (Speed Perfect)*, ≡ (Dodatno izpiranje); Brez ožemanja med izplakovanji
<b>Ylle (Volna)</b>	40 °C		Program za tkanine, ki so primerne za ročno ali strojno pranje, iz volne ali iz mešanice volne	Program s posebej nežnim pranjem za preprečitev krčenja, daljši premori med pranjem (perilo miruje v pralnem bobnu)

### Sköjning (Izpiranje), Centrifugering (Ožemanje)/Urpumpning (Izčrpavanje)

\* manjša količina perila pri dodatni funkciji ≡ (Speed Perfect)

i Pri programih brez predpranja stresite/vijite pralno sredstvo v prekat II, pri programih s predpranjem porazdelite pralno sredstvo v prekata I in II.

9501 / 9001075587

Robert Bosch Hausgeräte GmbH  
Carl-Wery-Str. 34  
81739 München / Deutschland

WAB24166SN



## Varnostna navodila

- Preberite ta navodila za uporabo ter montažo in vse priložene informacije ter jih upoštevajte pri uporabi pralnega stroja.
- Dokumentacijo shranite za kasnejšo uporabo.

### Nevarnost električnega udara

- Vedno vlecite za električni vtič, nikoli za kabel!
- Električnega vtiča ne prijemajte z mokrimi rokami, kadar ga nameravate vtakniti v vtičnico ali izvleči iz nje.

### Življenjska nevarnost

- Pri dotrajanih aparatih:
  - Izvlecite električni vtič.
  - Prerežite električni kabel in ga zavržite skupaj z vtičem.
  - Uničite ročico na vratih pralnega stroja. Tako preprečite, da bi se otroci zaprli v boben in tako prišli v življenjsko nevarnost.

### Nevarnost zadušitve

- Otrokom ne dajajte embalaže, folije in njenih delov.

### Nevarnost zastрупitve

- Sredstva za pranje in nego perila naj bodo shranjena izven dosega otrok.

### Nevarnost eksplozije

- Kosi perila, obdelani s čistilnimi sredstvi, ki vsebujejo topila, npr. odstranjevalci madežev, pralni bencin, lahko po vlaganju povzročijo eksplozijo.
- Kose perila predhodno temeljito ročno izplaknite.

### Nevarnost poškodb

- Vrata se lahko močno segrejejo.
- Bodite previdni, ko aparat izčrpava vročo vodo za pranje.
- Ne stopajte na pralni stroj.
- Ne naslanjajte se na odprta vrata pralno-sušilnega stroja.
- Ne segajte v boben, ko se še vrti.
- Bodite previdni pri odpiranju predala za pralno sredstvo med delovanjem stroja!

## Informacije o porabi odvisno od modela

Program	Količina perila	Elektrika***	Voda***	Trajanje programa***
Bomull (Bombaž) 20 °C	6 kg	0.30 kWh	68 l	2 ¼ h
Bomull (Bombaž) 30 °C	6 kg	0.95 kWh	68 l	2 ¼ h
Bomull (Bombaž) 40 °C*	6 kg	1.60 kWh	68 l	2 ¼ h
Bomull (Bombaž) 60 °C	6 kg	2.45 kWh	76 l	2 ¼ h
Bomull (Bombaž) 90 °C	3 kg	0.70 kWh	46 l	1 ¾ h
Syntet (Preprosto za vzdrževanje) 40 °C*	2,5 kg	0.40 kWh	44 l	1 h
Fintvätt/Siden (Občutljivo perilo) 30 °C	2 kg	0.30 kWh	37 l	¾ h
Ylle (Volna) 30 °C	2 kg	0.20 kWh	43 l	¾ h

\* Nastavitev programa za kontrolo v skladu z veljavnim standardom EN60456.

Nasvet za primerjalne teste: Testne programe preizkusite z navedeno količino polnjenja in z največjim številom obratov centrifuge.

Program	Količina perila	Letna poraba energije	Letna poraba vode
Bomull (Bombaž) <math>\leq 40^{\circ}\text{C}</math> <math>\leq 60^{\circ}\text{C}</math> (Eco) **	6/3 kg	153 kWh	10560 l

\*\* Nastavitev programa za kontrolo in označevanje energije v skladu s smernico 2010/30/EU z mrzlo vodo (15 °C).

\*\*\* Vrednosti lahko glede na tlak vode, trdoto vode, temperaturo porabne vode, prostorsko temperaturo, vrsto in količino perila in umazanost perila, uporabljeno pralno sredstvo, nihanje električne napetosti in glede na izbrane dodatne funkcije odstopajo od navedenih vrednosti.

## Pred prvim pranjem

- i** Ne vstavljajte perila! Odprite pipo za vodo. V prekat **II** vlijete:
    - pribl. 1 liter vode
    - sredstvo za pranje (doziranje v skladu z navodili proizvajalca za rahlo umazanijo in v skladu s trdoto vode)
- Programsko stikalo nastavite na **Bomull (Bombaž) 60 °C** in izberite **▷▷▷ (Začetek/Zaustavitev)** perila. Po koncu programa programsko stikalo nastavite na **Från (Izklop)**.

## Vzdrževanje



- **Nevarnost električnega udara!** Izvlecite vtič!
- **Nevarnost eksplozije!** Ne uporabljajte topil!

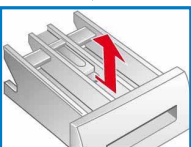
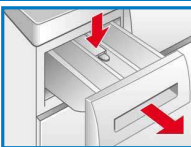
### **i** Ohišje stroja, upravljalno polje

- Ostanke sredstva za pranje takoj odstranite.
- Obrišite z mehko in vlažno krpo.
- Čiščenje z vodnim curkom je prepovedano.

### **i** Čiščenje predala za pralno sredstvo ...

... če so prisotni ostanki sredstev za pranje ali mehčalcev.

1. Odprite predal, vložek pritisnite navzdol, predal popolnoma izvlecite.
2. Izvlecite vložek: s prstom s spodnje strani potisnite vložek navzgor.
3. Posodo za odplakovanje in vložek očistite z vodo in krtačko in osušite.
4. Namestite vložek, da se zaskoči (cilinder nataknete na vodilni zatič).
5. Vstavite predal za sredstva za pranje.



**i** Predal za sredstva za pranje pustite odprt, da se osuši preostale vode.

### **i** Boben pralnega stroja

Vrata stroja pustite odprta, da se notranost bobna osuši. Madeži rje - uporabite čistilno sredstvo brez klora, ne uporabljajte jeklene volne.

### **i** Odstranjevanje vodnega kamna *V stroju ne sme biti perila!*

Pri pravilnem doziranju sredstva za pranje odstranjevanje vodnega kamna ni potrebno. Vodni kamen odstranjujte v skladu z navodili proizvajalca sredstva za odstranjevanje vodnega kamna. Ustrezna sredstva za odstranjevanje vodnega kamna najdete na naši spletni strani ali pri servisni službi.

## Informacije na prikazovalniku *odvisno od modela*

E: 17	Povsem odprite pipo za (hladno) vodo; priščipnjena ali vkleščena dovodna cev; vodni tlak prenizek; servis, čiščenje filtra → stran 10.
E: 18	Črpalka raztopine pralnega sredstva je blokirana; servis, čiščenje črpalke raztopine pralnega sredstva → stran 10. Zamašena odvodna/odtočna cev; servis, čiščenje odtočne cevi na sifonu → stran 10.
E: 23	Voda v posodi v podnožju, aparat pušča. Zaprite vodovodno pipo. Pokličite servisno službo.
	Varnostni zaklep aktiven; Deaktiviranje → stran 5.
Drugi prikazi	Izključite aparat, počakajte 5 sekund in ga ponovno vključite. Če se prikaz ponovi, pokličite servisno službo.

## Vzdrževanje

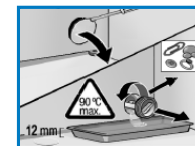


- **Nevarnost opeklin!** Počakajte, da se voda za pranje ohladi!
- Zaprite vodovodno pipo!

### **i** Črpalka za lug

Programsko stikalo nastavite na **Från (Izklop)**, izvlecite vtič.

1. Servisno loputo za črpalko za lug snemite z izvijačem.
2. Previdno odvijte pokrov črpalke (preostala voda).
3. Očistite notranost, navoj pokrova črpalke in ohišje črpalke (krilato kolesce črpalke za milnico se mora vrteti).
4. Ponovno namestite pokrov črpalke in ga privijte.
5. Namestite servisni pokrov in ga zaprite.

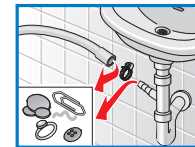


Da pri naslednjem pranju pralno sredstvo ne bo neuporabljeno odtekalo v odtok: 1 liter vode vlijte v prekat **II** in vključite program Centrifugering (Ožemanje)/Urpumpning (Izčrpavanje).

### **i** Odvodna cev na sifonu

Programsko stikalo nastavite na **Från (Izklop)**, izvlecite vtič.

1. Odvijte objemko in previdno izvlecite odvodno cev (preostala voda).
2. Očistite odvodno cev in priključek sifona.
3. Ponovno nataknete odvodno cev in priključno mesto zavarujte z objemko.



### **i** Filter v dovodni cevi

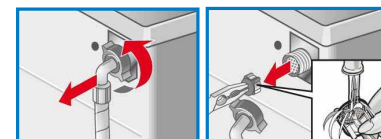
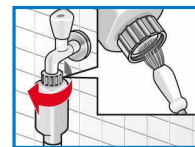


#### Nevarnost električnega udara!

Varnostne naprave Aqua-Stop nikoli ne potopite v vodo (vsebuje električni ventil).

Zmanjšajte tlak v dovodni cevi:

1. Zaprite vodovodno pipo!
2. Izberite poljuben program (razen **Centrifugering (Ožemanje)/Urpumpning (Izčrpavanje)**).
3. Izberite **▷▷▷ (Začetek/Zaustavitev)**. Program naj poteka pribl. 40 sekund.
4. Gumb za izbiro programov nastavite na **Från (Izklop)**. Izvlecite električni vtič.
5. Čiščenje filtra:  
Cev snemite z vodovodne pipe.  
Filter očistite z majhno krtačko.



**in/ali** pri modelih Standard in Aqua-Secure:

6. Priključite cev in preverite tesnjenje.

## Kaj storiti, če ...

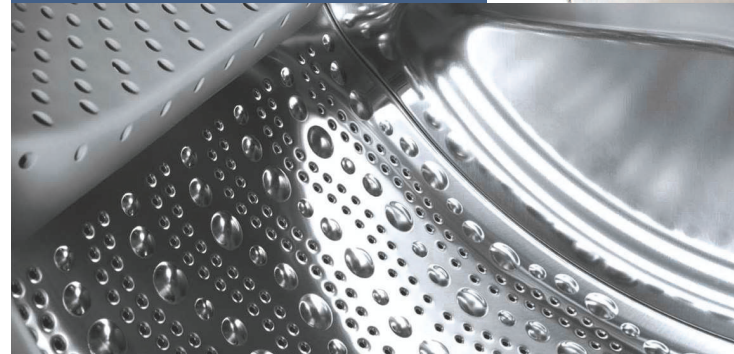
- Iz stroja izteka voda
  - Pravilno pritrdite/zamenjajte odvodno cev.
  - Trdno privijte spoj dovodne cevi.
- Ni dotoka vode. Sredstvo za pranje se ne odplakne v boben.
  -  (Začetek/Zaustavitev) ni izbrano?
  - Pipa za vodo ni odprta?
  - Zamašen filter? Očistite filter → stran 10.
  - Dovodna cev je prepognjena oziroma se je zataknila?
- Vrat stroja ni mogoče odpreti.
  - Varnostna zapora deluje. Počakajte pribl. 2 minuti.
- Program se ne vklopi.
  - Izbrano  (Začetek/Zaustavitev)?
  - So vrata zaprta?
- Aparat ne izčrpava milnice.
  - Očistite črpalko za lug → stran 10.
  - Očistite odtočno cev in/ali odvodno cev.
- Ni videti vode v bobnu.
  - Ni napake - voda je pod najnižjim nivojem.
- Rezultat ožemanja ni zadovoljiv. Perilo je mokro/preveč vlažno.
  - Ni napake - sistem za preverjanje neuravnoteženosti je prekinil ožemanje; neenakomerna razporeditev perila.
  - Manjše in večje kose perila razporedite v bobnu.
- Ožemanje se večkrat ponovi.
  - Ni napake - sistem za preverjanje uravnoteženosti izravnava uravnoteženost.
- Preostala voda v prekату za sredstvo za nego perila.
  - Ni napake - delovanje sredstva za nego perila ni prizadeto.
  - Po potrebi očistite vložek → stran 9.
- Neprijeten vonj v pralnem stroju.
  - Zaženite program **Bomull (Belo perilo/pisano perilo) 90 °C** brez perila. Pri tem uporabite koncentrirano pralno sredstvo.
- Iz predala za pralno sredstvo uhaja pena.
  - Ste uporabili preveč sredstva za pranje?
  - Iz predala za pralno sredstvo uhaja pena: 1 žlico sredstva za mehčanje pomešajte s ½ litra vode in mešanico vlijte v prekat II (Nikoli pri oblačilih za prosti čas z impregnacijo in s puhom polnjenih oblačilih!).
  - Naslednjič dozirajte manj pralnega sredstva.
- Več hrupa, vibracij in premikanja stroja med ožemanjem.
  - So nogice stroja fiksirane? Varno pritrdite nogice stroja → Navodila za montažo.
  - Transportno varovalo je odstranjeno? Odstranitev transportnih varoval → Navodila za montažo.
- Med obratovanjem kontrolne lučke ne delujejo.
  - Izpad električnega toka?
  - Je sprožena varovalka? Vključite/zamenjajte varovalke.
  - Če se motnja ponovi, pokličite servis.
- Potek programa traja dlje kot običajno.
  - Ni napake - sistem za preverjanje uravnoteženosti z večkratno prerazporeditvijo perila izravnava uravnoteženost.
  - Ni napake - sistem za nadzor penjenja je aktiven - vključil se bo cikel izpiranja.
- Na perilu so ostanki pralnega sredstva.
  - Sredstva za pranje brez fosfatov vsebujejo nekatere ostanke, ki niso topni v vodi.
  - Izberite **Sköljning (Izpiranje)** ali perilo po pranju skrtajte.

Če motnje ne morete odpraviti sami (vklop/izklop) ali če je potrebno popravilo:

- Programsko stikalo nastavite na **Från (Izklop)** in izvlecite vtič iz vtičnice.
- Zaprite pipo za vodo in pokličite servisno službo → Navodila za montažo.



Register your new Bosch now:  
[www.bosch-home.com/welcome](http://www.bosch-home.com/welcome)



**Pralni stroj**  
**WAB24166SN**



sl Navodila za uporabo