

Кратко и ясно:  
Всичко, от което се нуждае  
Вашата съдомиялна машина ...  
**Преди първото използване  
обаче прочетете упътването  
за свързване и за експлоатация!**



# 1

## Настройване на системата за омекотяване \*

Осведомете се за стойността на твърдостта на водата и я нанесете ...



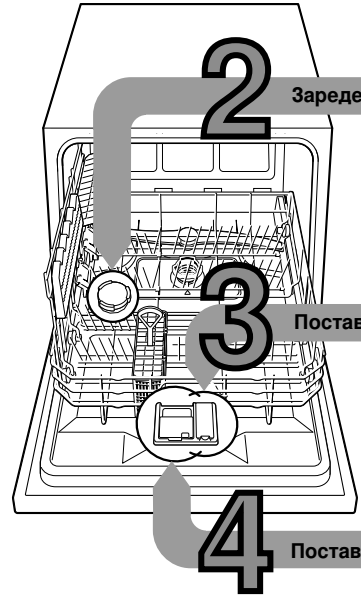
\* Само преди първото измиване или при промяна на твърдостта на водата

### Определете стойността за настройване ...

°dH	Степен на твърдост	mmol/l	Степен			
0-6	мека	0-1,1	<b>0</b>	<input type="radio"/>	<input type="radio"/>	<input type="radio"/>
7-16	средна	1,2-2,9	<b>1</b>	<input type="radio"/>	<input type="radio"/>	<input checked="" type="radio"/>
17-21	твърда	3,0-3,7	<b>2</b>	<input type="radio"/>	<input checked="" type="radio"/>	<input checked="" type="radio"/>
22-35	твърда	3,8-6,2	<b>3</b>	<input checked="" type="radio"/>	<input checked="" type="radio"/>	<input checked="" type="radio"/>

## Бърза работа ...

- А така се настройва:**
- Включете бутона ВКЛ./ИЗКЛ.
  - Натиснете бутон СТАРТ и го задръжте натиснат.
  - Завъртете превключвателя на програмите с едно шракване наляво или надясно.
  - Освободете бутона. Съобщението мига и съобщението свети (= Степен 1).
- Променете настройката, както следва:
- Завъртете превключвателя на програмите до достигане на желаната степен.
  - Натиснете бутона СТАРТ. Съобщението изгасва. Избраната степен е запаменена.

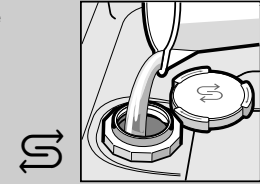


### 2 Заредете специална сол

### Разтваря варовика (не е необходима при избрана стойност 0!) ...



Развъртете капачката.



Само преди първото миене напълнете резервоара за сол с вода.



Поставете специална сол (никога не сипвайте почистващ препарат!).



Затворете капачката. Ако е необходимо измийте.

### 3 Поставете препарат за изплакване

### Почиства перфектно ...



Натиснете маркировката 1, повдигнете капачката 2.



Поставете почистващ препарат.



Затворете капачката. КЛИК!

### 4 Поставете почистващ препарат

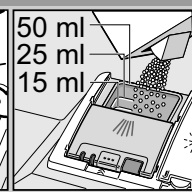
### Много мърсотия, много почистващ препарат ...



Евентуално отворете капачката (Натиснете бутона).



Внимание! Комбинираните продукти не са подходящи за всички програми. Спазвайте указанията на производителя.



Поставяйте почистващ препарат само в сухо отделение за почистващ препарат.



Бутнете капачката, натиснете. ЦПРАК!

### 5 Включете уреда

### 6 Изберете програма

### Бърза, икономична или интензивна ...

#### Преглед на програмите

В този преглед е представен най-големият възможен брой програми. Съответните програми на Вашия уред ще намерите върху обслужващия панел.

Данните за програмата се отнасят към лабораторно измерени стойности в съответствие с европейския стандарт EN 50242. В практиката са възможни отклонения.

	Интензивна 70°	Обикновена 65°	Есо 50°	Щадяща 40°	Бърза 45°	Предварително измиване
Продължителност в часов : минути						
Разход на електроенергия в kWh	3:45	1:15	0:29	0:15	0:45	0,05
Разход на вода в литри	9,5	7	6	3		

### 7 Стартирайте програмата Започваме ...

### Допълнителни функции \*\*

### За повече гъвкавост ...

**Пестене на време** ... постига се с увеличаване на изразходваната енергия и запазване качеството на почистване и изсушаване.

**Хигиена** ... по време на процеса на измиване температурата се покачва. Така се постига по-добра хигиена.

**Допълнително изсушаване** ... подобрява резултатите от изсушаването чрез увеличаване на температурата при изплакване. (Внимавайте с чувствителните части от съдовете.)

\*\* в зависимост от модела

### 8 Изключете уреда Всичко е ясно ...

# 7

# 5

# 6

# 8

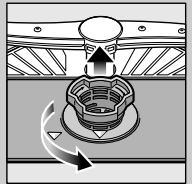
# 9

# Обслужване и поддръжка

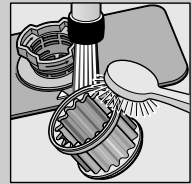
За перфектни резултати от измиването...

# Почистване на помпата мръсната вода

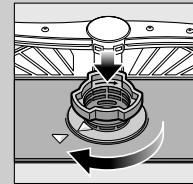
**Цедки**  
... проверете, ако е необходимо почистете



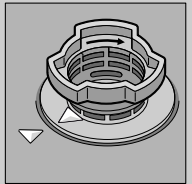
Завъртете цилиндъра на филтъра, свалете системата от цедки ...



Измийте под течаща вода ...



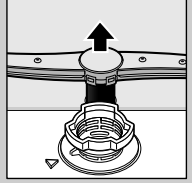
поставете ...



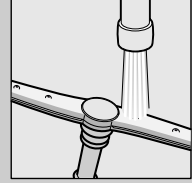
Завийте системата от цедки. **СПАЗВАЙТЕ ОБОЗНАЧЕНИЕТА!**

- Изключете щепсела от контакта.
- Свалете цедките и отстранете водата.
- Развийте винтовете на капака (Torx T 20).
- Свалете капака.
- Проверете зоната на перковото колело за чужди тела.
- Поставете капака отново и затегнете.
- Поставете цедките.

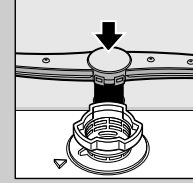
**Пръскащо рамо**  
... отстранете запушванията/отлаганията



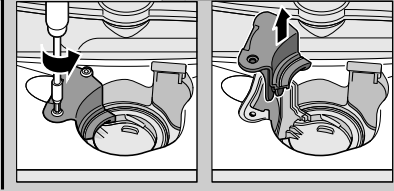
Изтеглете пръскащо рамо нагоре ...



Почистете пръскащите дюзи под течаща вода (ако е необходимо използвайте клечка за зъби) ...




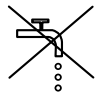


Поставете пръскащото рамо ...



## Отстранете сами малките повреди ...

... защото си струва да си помогнете сами!

Повече указания ще намерите в упътването за експлоатация

Повреда	Възможни причини	Отстраняване
Индикатор «  » свети	<p>Захранващият провод е блокиран или натрупан с варовик</p>   <p>Отходният маркуч е запушен или прегънат</p> <p>Капакът на помпата за мръсната вода не е монтиран</p> <p>Помпата за мръсната вода е блокирала</p>	<ul style="list-style-type: none"> <li>▶ Отворете захранващия провод.</li> <li>▶ 1. Развийте захранващия маркуч.</li> <li>▶ 2. Почистете филтъра в захранващия маркуч.</li> <li>▶ 3. Дебитът при отворен кран трябва да е минимум 10 l/min.</li> <li>▶ При по-малък дебит подменете захранващия провод.</li> <li>▶ Поставете захранващия маркуч без гънки.</li> <li>▶ Поставете отходния маркуч без гънки.</li> <li>▶ Монтирайте капака (виж по-горе).</li> <li>▶ Почистете помпата за мръсната вода (виж по-горе).</li> </ul>
Индикатор «  » мига	Техническа повреда на уреда	<ul style="list-style-type: none"> <li>▶ Обадете се в специализирания сервиз (съобщете съобщението за грешка).</li> <li>▶ Извадете уреда.</li> </ul>
В уреда е останала вода	Програмата още не е свършила	<ul style="list-style-type: none"> <li>▶ Свържете уреда и го включете, съответно прекъснете програмата (виж Спиране на програмата).</li> </ul>
Ръжда върху приборите	<p>Приборите не са неръждаеми</p> <p>Острите върхове на ножовете са по-предразположени</p> <p>Ръжда от друго място</p>	<ul style="list-style-type: none"> <li>▶ Използвайте прибори, подходящи за съдомиялни машини.</li> <li>▶ Никога немийте ръждавщи части в машината.</li> </ul>

Повреда	Възможни причини	Отстраняване	
<p>Съдовете не са чисти</p> <p>Подобни на пясък или грис остатъци върху съдовете</p> 	<p>Съдовете са плътно един до друг, съответно един върху друг</p> <p>Недостатъчно почистващ препарат</p> <p>Избрана е неподходяща програма</p> <p>Запушени са дюзите на пръскащите рамена</p> <p>Цедките са замърсени, не са сложени неподвижно</p> <p>Пръскащите рамена са блокирани</p>	<ul style="list-style-type: none"> <li>▶ Разделете съдовете, избягвайте местата, където са разположени системите.</li> <li>▶ Спазвайте указанията на производителя (Почистващ препарат).</li> <li>▶ Изберете по-силна програма.</li> <li>▶ Почистете пръскащите рамена (виж по-горе).</li> <li>▶ Почистете цедките (виж по-горе).</li> <li>▶ Подредете съдовете, така, че пръскащите рамена да могат да се въртят свободно.</li> </ul>	
Петна и ивици	<p>Петна върху съдовете (могат да се отстранят)</p> <p>Млечни петна, чашите са потъмнели/мътни (не могат да се отстранят)</p> <p>Пластмасите/части от съдовете са оцветени</p>	<p>Настроено е прекалено голямо/малко количество препарат за изплакване</p> <p>Препарат за изплакване</p> <p>Използваният комбиниран почистващ препарат изсъхва трудно</p> <p>Настройки на уреда</p> <p>Неправилно регулирана система за омекотяване</p> <p>Няма специална сол</p> <p>Чашите не са подходящи за съдомиялна машина</p> <p>Недостатъчно почистващ препарат</p> <p>Оцветявания от оцветители в хранителните продукти (доматен сос)</p>	<ul style="list-style-type: none"> <li>▶ При ивици: намалете количеството.</li> <li>▶ При водни или петна от варовик: увеличете количеството.</li> <li>▶ Увеличете дозата.</li> <li>▶ Сменете продукта.</li> <li>▶ Използвайте препарат за изплакване.</li> <li>▶ Включете опцията интензивно сушене (в зависимост от модела).</li> <li>▶ Настройте правилно системата за омекотяване.</li> <li>▶ Добавете специална сол.</li> <li>▶ Използвайте чаши, подходящи за съдомиялна машина.</li> <li>▶ Използвайте почистващ препарат, щадящ стъкло.</li> <li>▶ Спазвайте указанията на производителя (Почистващ препарат).</li> <li>▶ Оцветяванията не са сериозни; Изчезват при следващите измивания.</li> </ul>

## Спиране на програмата ...

## Правилно подреждане ...

По време на програмата натиснете бутона СТАРТ за около 3 секунди (Reset) докато изгаснат всички индикатори.



Оставащото време от програмата за изпомпване на останалата вода е около 1 минута.

Използвайте съдове, подходящи за съдомиялни машини (без остатъци от прах, смоли, смазочни масла, бои, лепящи етикети; отстранете големите петна от мармалад, млечни продукти и ястия), подредете ги в съответствие с упътването за експлоатация и проверете могат ли пръскащите рамена да се въртят свободно.