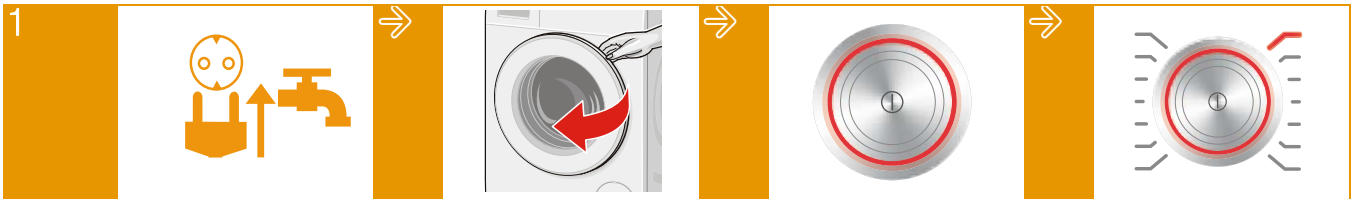




# Das Wichtigste in Kürze



Waschmaschine erst nach dem Lesen der Gebrauchs- und Aufstellanleitung in Betrieb nehmen.

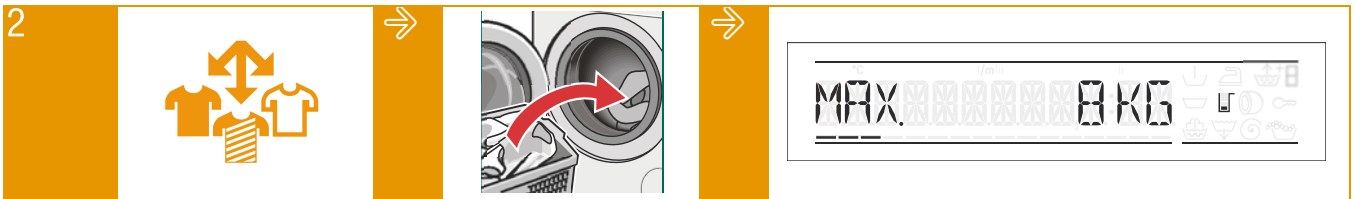


1 Netzstecker einstecken. Wasserhahn öffnen.

Einfüllfenster öffnen.

Zum Einschalten Taste ① drücken.

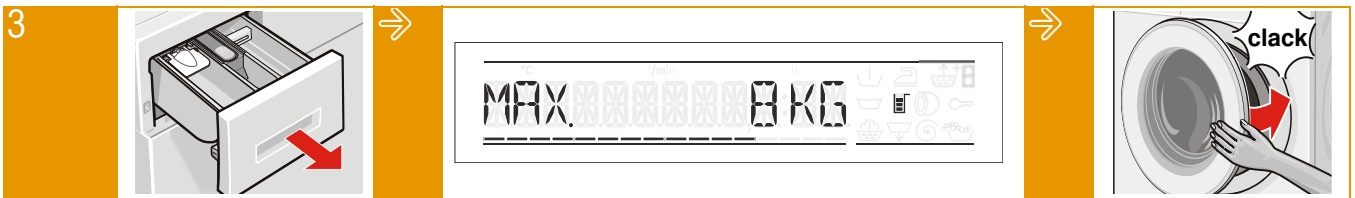
Programm wählen z.B. **Baumwolle**.



2 Wäsche sortieren.

Wäsche einlegen.

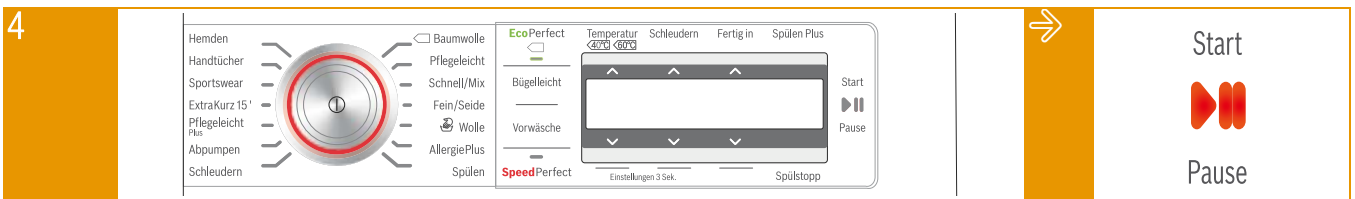
Maximale Beladung beachten.



3 Waschmittelschublade öffnen.

Waschmittel entsprechend Dosierempfehlung dosieren.  
☐ = 40 %, ☐☐ = 60 %, ☐☐☐ = 75 %, ☐☐☐☐ = 100 %  
Die %-Angaben beziehen sich auf die Empfehlung des Waschmittelherstellers.

Einfüllfenster schließen.



4 Ggf. Voreinstellungen des gewählten Programms ändern und/oder Programm-Einstellungen auswählen.

**Start**/**Pause** wählen.

**Voreinstellungen:** Temperatur, Schleuderdrehzahl, Fertig in-Zeit

**Programm-Einstellungen:**

EcoPerfect ☉:  
SpeedPerfect ⚙️:  
Bügelleicht ☑️:

Energiesparendes Waschen  
Waschen in kürzerer Zeit  
vermindert Knitterbildung

Vorwäsche ↓ :  
Spülen Plus ⚡ 1, 2, 3 :  
Spülstopp ☐ :

mit Vorwäsche  
zusätzliche Spülgänge  
Wäsche bleibt im letzten  
Spülwasser liegen.



5 Programmende

Zum Ausschalten Taste ① drücken.

Wasserhahn schließen bei Modellen ohne Aquastop.

## Geräte-Einstellungen ändern:

Tasten **Einstellungen 3 Sek.** gleichzeitig 3 Sekunden halten. Es erscheint das Einstiegsmenü. Mit den Tasten Fertig in ↓, ↑ können die Einstellwerte geändert werden, mit den Tasten Temperatur ↓, ↑ und Scheuern ↓, ↑ können weitere Einstellungen angewählt werden.

FERTIG SIG. : 0, 1, 2, 3, 4  
TASTEN SIG. : 0, 1, 2, 3, 4  
0 = aus, 1 = leise, 2 = mittel,  
3 = laut, 4 = sehr laut

SPRACHE : DE, GB, ...  
AUTOM.AUS : 0:15 min, 0:30 min, 1:00 h, NIE  
Gerät schaltet sich nach gewählter Zeit aus. Zum Einschalten Hauptschalter ① drücken.

# Programmübersicht

Programme	°C	max.	Wäscheart		Programm-Einstellungen; Hinweise				
Baumwolle	kalt - 90	8 kg	strapazierfähige Textilien, kochfeste Textilien aus Baumwolle oder Leinen; mit Einstellung speedPerfect  geeignet als zeitverkürztes Programm für normal verschmutzte Wäsche		, , , , ,				
AllergiePlus	kalt - 60	7,5 kg / 5 kg*	strapazierfähige Textilien aus Baumwolle oder Leinen; * reduzierte Beladung bei Einstellung SpeedPerfect		, , , , ,				
Pflegeleicht	kalt - 60	4 kg	Textilien aus Synthetik oder Mischgeweben		, , , , ,				
Pflegeleicht Plus	kalt - 40		dunkle Textilien aus Baumwolle und dunkle pflegeleichte Textilien; Textilien mit der Innenseite nach außen waschen		, , , , ,				
Schnell / Mix	kalt - 40	3,5 kg	gemischte Beladung bestehend aus Baumwolle und Synthetik; geeignet für leicht verschmutzte Wäsche		, , , , ,				
Handtücher	kalt - 90		strapazierfähige und/oder kochfeste Handtücher aus Baumwolle; für besonders weiche Handtücher		, , , , ,				
Fein / Seide	kalt - 40		für empfindliche, waschbare Textilien z.B. aus Seide, Satin, Synthetik oder Mischgeweben		, , , , ,				
Wolle	kalt - 40		hand- oder maschinenwaschbare Textilien aus Wolle oder mit Wollanteil; besonders schonendes Waschprogramm, um Schrumpfen der Wäsche zu vermeiden; längere Programmpausen (Textilien ruhen in Waschlauge)						
Hemden	kalt - 60	2 kg	Oberhemden/Blusen aus Baumwolle, Leinen, Synthetik oder Mischgeweben; bei Option Knitterschutz  werden Hemden/Blusen nur angeschleudert, tropfnass aufhängen. Hemden/Blusen aus Feinem/Seide im Fein/Seide-Programm waschen.		, , , , ,				
ExtraKurz 15'	kalt - 40		extra Kurz-Programm ca. 15 Minuten; geeignet für leicht verschmutzte kleine Wäscheposten						
Sportswear	kalt - 40		Textilien aus Microfaser für Sport und Freizeit; Wäsche darf nicht mit Weichspüler behandelt werden; vor dem Waschen Waschmittelschublade (alle Kammer) gründlich von Weichspülerresten reinigen		, , , , ,				
Zusatzprogramme			<b>Spülen, Schleudern, Abpumpen</b>						
Programme ohne Vorwäsche - Waschmittel in Kammer II geben, Programme mit Vorwäsche - Waschmittel in Kammer I und II aufteilen. = EcoPerfect,  = SpeedPerfect,  = Bügelleicht,  = Vorwäsche,  = Spülen Plus,  = Spülstopp									
<table border="1"> <tr><td> </td></tr> <tr><td>Fertig in</td></tr> <tr><td> </td></tr> <tr><td> </td></tr> </table>			Fertig in			<b>Symbol</b> 	<b>Kindersicherung aktivieren / deaktivieren</b> Um die Waschmaschine gegen versehentliches Ändern der eingestellten Funktionen zu sichern, kann nach Programmstart die Kindersicherung aktiviert werden. Zum Aktivieren oder Deaktivieren: ca. 5 Sekunden <b>Fertig in</b> drücken. Die aktivierte Kindersicherung wird im Anzeigefeld durch das Symbol  angezeigt. Wird bei aktiver Kindersicherung der Programmwähler verdreht oder eine Taste gewählt, blinkt kurzzeitig das Symbol .		
Fertig in									

**Vor dem Waschen...**

...Taschen leeren! Dessous im Wäschesack waschen. Ggf. Pumpe reinigen.

**Nach dem Waschen...**

... Waschmittelschublade und Einfüllfenster offen lassen, damit Restwasser abtrocknen kann. Ggf. die Schublade herausziehen und reinigen.