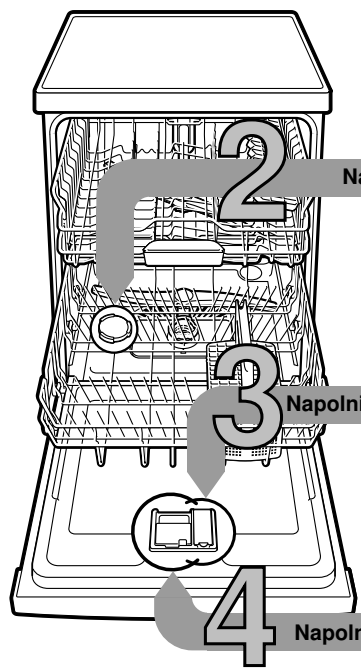




V kratkem in pri roki: vse kar rabi vaš pomivalni stroj...
Pred prvo uporabo, vseeno, preberite navodilo za postavitve in uporabo!

1



Nastavitev naprave za mehčanje vode *

Za vrednost trdote povprašajte pri podjetju za preskrbo z vodo in jo vnesite ...

Vrednost trdote vode °dH	Področje trdote	mmol/l	Nastavljena vrednost
0-6	mehka	0-1,1	0-6
7-8	mehka	1,2-1,4	7-8
9-10	srednje	1,5-1,8	9-10
11-12	srednje	1,9-2,1	11-12
13-16	srednje	2,2-2,9	13-16
17-21	trda	3,0-3,7	17-21
22-30	trda	3,8-5,4	22-30
31-50	trda	5,5-8,9	31-50

* samo pred prvim pomivanjem ali v primeru spremembe trdote vode

Hitro opravljeno ...

ter nastavite tako

- Vključite stikalo za VKLOP / IZKLOP.
 - Pritisnite Info-tipko za 3 sekunde, dokler se na okencu zgoraj ne prikaže naslednje:
Listanje z < >
Nastavitev z - +
Zapustitev z Setup 3 sec.
 - Tipko > pritisnite tolikokrat, dokler se na okencu ne prikaže: »Trdota vode«.
 - Opravite nastavitve s tipkama + / -.
 - Pritisnite Info-tipko za 3 sekunde.
- Nastavljena vrednost je shranjena v aparatu.

Napolnite posebno sol

Raztopi apnenec (ni potrebno pri nastavljeni vrednosti 0!) ...

Za odlične rezultate pri pomivanju



Odvijte pokrov.



Le pred prvim pomivanjem napolnite posodo za sol z vodo.



Polnite le posebno sol (nikoli ne polnite pomivalnega sredstva!).



Zaprte pokrov. Takoj izplaknite.

Napolnite sredstvo za izpiranje

Odlično čiščenje ...

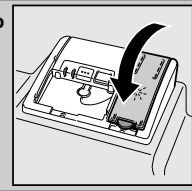
Za odlične rezultate pri sušenju



Pritisnite oznako 1, dvignite pokrov 2.



Napolnite sredstvo za izpiranje.



Zaprte pokrov. **KLIK!**

Napolnite pomivalno sredstvo

Veliko nesnage, veliko pomivalnega sredstva ...



Morebiti odprite pokrov (pritisnite tipko).



Pozor, kombinirani proizvodi niso primerni za vse programe, upoštevajte napotke proizvajalca.



Pomivalno sredstvo polnite le v suh prekat za pomivalno sredstvo.



Porinite pokrov, pritisnite. **PLOP!**

5

Vključite aparat

6

Izberite program

Hitro, varčno ali intenzivno ...

Pregled programov

Pregled programov vsebuje največje možno število programov. Ustrezne programe vašega aparata lahko najdete na upravljalni plošči. Programski podatki so laboratorijske merilne vrednosti po evropskem standardu EN 50242. Odstopanja so v praksi možna.

* polovica standardnega polnjenja
 ** Program, ki je primeren za izvajanje ponoči: podaljšan čas izvajanja, zato pa zelo tih.

	Avto 65° / 75° auto	Avto 45° / 65° auto / eco	Super 60°	Eko 50° eco	Avto 35° / 45° auto	Steklo 40°	Noč ** night	Hitro 45°	Pred-pomivanje
Trajanje v ure : min.	1:50 - 2:25	1:30 - 2:40	2:20	3:45	1:25 - 1:40	1:45	3:55	0:35 *	0:15
Poraba električne energije v kWh	0,95 - 1,20	0,65 - 1,25	1,35	0,72 - 0,73	0,65 - 0,75	0,85	0,80	0,80	0,05
Poraba vode v litrih	10 - 14	6 - 17	11	7,5	10 - 15	11 - 14	8	10	4



Zaženite program Naprej, gremo ...

7

Izklopite aparat Vse je jasno ...

8

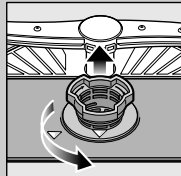


Vzdrževanje in nega

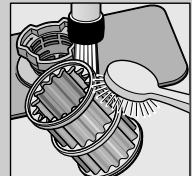
Za perfektne rezultate pomivanja posode ...

Čiščenje črpalke za odpadno vodo

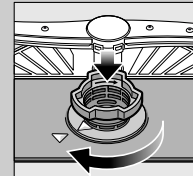
Sita
...preverite, morebiti očistite



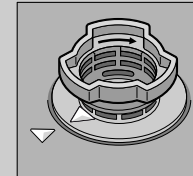
Odvijte valj sita, izvlecite sistem sit ...



izperite pod tekočo vodo ...



vstavite ...



Privijte sistem sit UPOŠTEVAJTE OZNAKO!

- Iztaknite omrežni vtič.
- Sita odstranite in izčrpite vodo.
- Dvignite pokrov (A).
- Preverite ali so tujni v območju propelerja.
- Pokrov slišno pritrdite (B).
- Vložite sita.

Brizgalke
...odpravite zamašitve / usedline



spodnjo brizgalko potegnite navzgor ...



odvijte zgornjo brizgalko ...



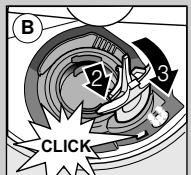
očistite razpršilne šobe pod tekočo vodo (če je potrebno z zobotrebcom) ...



vstavite sponjo brizgalko ...



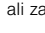

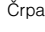
zgornjo brizgalko močno privijte



Manjše napake odpravite sami ...

... Samopomoč se izplača!

Ostala navodila boste našli v navodilu za uporabo

Motnja	Možni vzroki	Pomoč
Prikazovalnik «E:18» / «  » sveti *	Dovodna armatura je pritisnjena ali zamašena z apnencem	<ul style="list-style-type: none"> ▶ Odprite dovodno armaturo. ▶ 1. Odvijte vodni priključek. ▶ 2. Očistite sito v vodnem priključku. ▶ 3. Pri odprtem dovodu vode, mora količina pretoka biti min. 10 l / min. Če je pretok manjši, zamenjajte dovodno armaturo. ▶ Izravnajte dovodno cev.
Prikazovalnik «E:22»	Sita so onesnažena ali zamašena	▶ Očistite sita (glej zgoraj).
Sveti prikaz «E:24» in «  » *	Cev za lug je zamašena ali zvita	▶ Cev za odpadno vodo postavite brez zvijanja.
	Pokrov na črpalke za odpadno vodo ni montiran	▶ Montirati pokrov (glej zgoraj).
Sveti prikaz «E:25» in «  » *	Črpalke za odpadno vodo je blokirana	▶ Očistite črpalke za odpadno vodo (glej zgoraj).
Sicer sveti prikazovalnik napake «E:XX»	Aparat tehnično ni brezhiben	<ul style="list-style-type: none"> ▶ Pokličite tovarniško servisno službo (navedite, kaj kaže prikazovalnik napake). ▶ Izklopiti aparat.
Zaostala voda v stroju	Program še ni končan	▶ Vklopite in zaprite stroj oz. prekinite program (glej Prekinitev programa).
Rja na jedilnem priboru	Jedilni pribor ni nerjaveč Trda rezila nožev rada rjavijo Tuja rja	<ul style="list-style-type: none"> ▶ Uporabljajte jedilni pribor, ki je primeren za strojno pomivanje. ▶ Kosov, ki radi rjavijo ne smete nikoli pomivati v pomivalnem stroju.

Motnja	Možni vzroki	Pomoč
Posoda ni čista	Posoda je naložena ena poleg druge, oz. ena čez drugo	▶ Kose posode previdno zložite, naj se ne dotikajo.
Pesek ali ostanki podobni združbu na posodi	Premalo pomivalnega sredstva Izbran je neustrezen program Brizgalne šobe vetrnic so zamašene Sita so umazana, niso pritrdjena Brizgalne šobe so blokirane	<ul style="list-style-type: none"> ▶ Upoštevajte navodila proizvajalca (pomivalnega sredstva). ▶ Izberite močnejši program. ▶ Očistite brizgalke (glej zgoraj). ▶ Očistite sita (glej zgoraj). ▶ Posodo tako naložite, da se brizgalke lahko prosto obračajo.
Madeži in proge	Dozirali ste preveč / premalo sredstva za izpiranje	<ul style="list-style-type: none"> ▶ Če se pojavijo proge: zmanjšajte doziranje. ▶ Če so vodni madeži ali apnec: povečajte doziranje.
Posoda ni suha	Sredstvo za izpiranje	▶ Povečati doziranje. Zamenjati proizvod.
	Uporabljeno kombinirano čistilo ima slab učinek sušenja Nastavitev aparata	▶ Uporabite sredstvo za izpiranje in dajanje leska.
Motne usedline na posodi (lahko jih odpravite)	Mehčanje vode je napačno nastavljeno Ni posebne soli	<ul style="list-style-type: none"> ▶ Aktivirati intenzivno sušenje (odvisno od modela). ▶ Pravilno nastavite napravo za mehčanje vode. ▶ Dopolnite posebno sol.
Motne naslage, kozarce je moten / neprozoren (ne da se odpraviti)	Kozarci niso primerni za pomivanje v pomivalnem stroju	<ul style="list-style-type: none"> ▶ Uporabljajte kozarce, ki so primerni za strojno pomivanje. ▶ Uporabljajte blaga sredstva za pomivanje kozarcev.
Plastični / kosi posode spreminjajo barvo	Premalo pomivalnega sredstva Sprememba barve zaradi barv živil (paradižnikova omaka)	<ul style="list-style-type: none"> ▶ Upoštevajte navodila proizvajalca (pomivalnega sredstva). ▶ Spremembe barve so neznatne; bodo izginile med nadaljnjim pomivanjem.

* odvisno od modela

Prekinitev programa ...

Pravilno zlaganje ...

Tipko START pritisnite pribl. tri sekunde (Reset).



Na okencu se prikaže: »Program je bil prekinjen«.



Program traja pribl. 1 min.
Na okencu se prikaže: »Končano«
Izklopite stikalo za VKLOP / IZKLOP.

Posodo, ki je primerna za pomivanje v pomivalnem stroju (brez ostankov pepela, voska, masti za mazanje, barve, nalepk; velike ostankove marmelade, mlečnih proizvodov in jedi grobo odstranite) razporedite po navodilu za uporabo in preverite, ali se brizgalke lahko prosto obračajo.