



V kratkem in pri roki: vse kar rabi vaš pomivalni stroj ...
Pred prvo uporabo, vseeno, preberite navodilo za postavitve in uporabo!

1

Nastavitev naprave za mehčanje vode *

Za vrednost trdote povprašajte pri podjetju za preskbo z vodo in jo vnesite ...



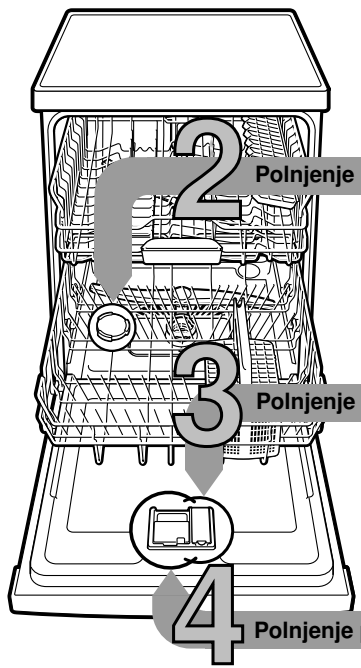
°dH	Področje trdote	mmol / l	Stopnja	A	B	C
0-6	mehka	0-1,1	0	<input type="radio"/>	<input type="radio"/>	<input type="radio"/>
7-16	srednje	1,2-2,9	1	<input checked="" type="radio"/>	<input type="radio"/>	<input type="radio"/>
17-21	trda	3,0-3,7	2	<input checked="" type="radio"/>	<input checked="" type="radio"/>	<input type="radio"/>
22-35	trda	3,8-6,2	3	<input checked="" type="radio"/>	<input checked="" type="radio"/>	<input checked="" type="radio"/>

* samo pred prvim pomivanjem ali v primeru spremembe trdote vode

Hitro opravljeno ...

ter nastavite tako

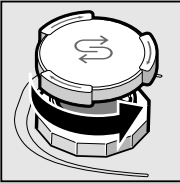
- Vključite stikalo za VKLOP / IZKLOP.
- Tipko > držati pritisnjeno in pritisniti tipko START, vse dokler ne začne utripati S in SSS.
- Izpustite tipki. Prikazovalnik za polnjenje soli S in prikazovalnik za sušenje SSS utripata. Prikazovalnik A sveti (= stopnja 1).
- Nastavitev spremeniti kot sledi.
- Tipko < pritisniti, vse dokler ni nastavljena željena stopnja.
- Pritisnite tipko START. Prikazovalnik S in SSS ugasneta. Nastavljena stopnja je memorirana.
- Zaprite vrata.



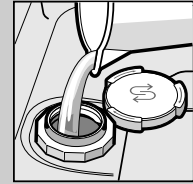
2 Polnjenje posebne soli

Raztopi apnenec (ni potrebno pri nastavljeni vrednosti 0!) ...

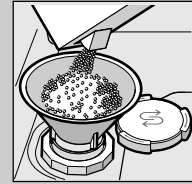
Za odlične rezultate pri pomivanju



Odvijte pokrov.



Le pred prvim pomivanjem napolnite posodo za sol z vodo.



Polnite le posebno sol (nikoli ne polnite pomivalnega sredstva!).



Zaprite pokrov. Takoj izplaknite.

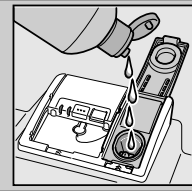
3 Polnjenje sredstva za izpiranje

Odlično čiščenje ...

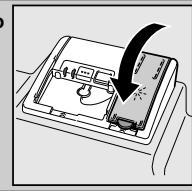
Za odlične rezultate pri sušenju



Pritisnite oznako 1, dvignite pokrov 2.



Napolnite sredstvo za izpiranje.



Zaprite pokrov. KLIK!

4 Polnjenje pomivalnega sredstva

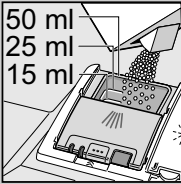
Veliko nesnage, veliko pomivalnega sredstva ...



Morebiti odprite pokrov (pritisnite tipko).



Pozor, kombinirani proizvodi niso primerni za vse programe, upoštevajte napotke proizvajalca.



Pomivalno sredstvo polnite le v suh prekat za pomivalno sredstvo.



Porinite pokrov, pritisnite. PLOP!

5 Vklp naprave

6 Izberite program

Hitro, varčno ali intenzivno ...

Pregled programov

Pregled programov vsebuje največje možno število programov. Na upravljalni plošči preverite, kateri programi so na voljo v vašem modelu stroja

Podatki o programih so laboratorijske merilne vrednosti po evropskem standardu EN 50242. Odstopanja so v praksi možna. * polovica standardnega polnjenja

	Intenzivno 70°	Normalno 65°	Eco 50°	Malo 40°	Hitro 45°	Pred-pomivanje
Trajanje v ure: min.	←	3:30 - 1:05	→	←	0:29 *	0:15
Poraba električne energije v kWh	←	1,50 - 0,75	→	←	0,80	0,05
Poraba vode v litrih	←	15 - 9	→	←	10	4

Če je dodajanje izplakovalnega sredstva izklopljeno ali če izplakovalnega sredstva primanjkuje, se delovni čas spremeni.

Dodatne funkcije **

Omogoča fleksibilnost ...

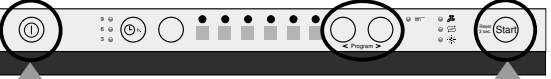
Varčevanje s časom (VarioSpeed) ... doseže se s povečano porabo energije ob nespremenjenem učinku čiščenja.

1/2 Polovica kapacitete ... če je malo posode, prihrani vodo, energijo in čas.

Intenzivna cona ... perfektna za mešano polnjenje. Pritisk pomivanja in temperatura pomivanja sta malo višja.

Higiene (Hygiene) ... med postopkom pomivanja se temperatura poveča. Na ta način se doseže zvišani nivo higijene.

SSS+ Posebno sušenje ... zboljša rezultat sušenja s povišano temperaturo izpiranja. (Obrnite pozornost na občutljive dele posode.)



Zaženite program Naprej, gremo ...

Izklopite stroj Vse je jasno ...

** odvisno od modela

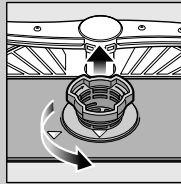


Vzdrževanje in nega

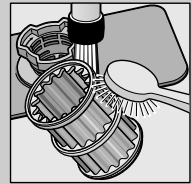
Za perfektne rezultate pomivanja posode ...

Čiščenje črpalke za odpadno vodo

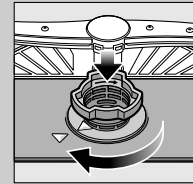
Sita
...preverite, morebiti očistite



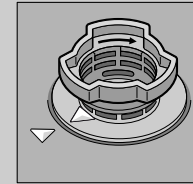
Odvijte valj sita, izvlecite sistem sit ...



izperite pod tekočo vodo ...



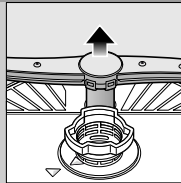
vstavite ...



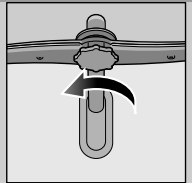
Privijte sistem sit UPOŠTEVAJTE OZNAKO!

- Iztaknite omrežni vtič.
- Sita odstranite in izčrpajte vodo.
- Dvignite pokrov (A).
- Preverite ali so tujni v območju propelerja.
- Pokrov slišno pritrdite (B).
- Vložite sita.

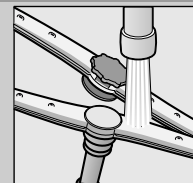
Brizgalke
...odpravite zamašitve / usedline



spodnjo brizgalko potegnite navzgor ...



odvijte zgornjo brizgalko ...



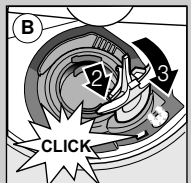
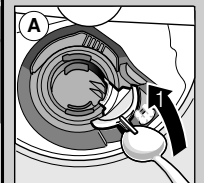
očistite razpršilne šobe pod tekočo vodo (če je potrebno z zobotrebcom) ...



vstavite sponjo brizgalko ...




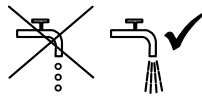
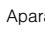
zgornjo brizgalko močno privijte



Manjše napake odpravite sami ...

... Samopomoč se izplača!

Ostala navodila boste našli v navodilu za uporabo

Motnja	Možni vzroki	Pomoč
Prikazovalnik «  » sveti	Dovodna armatura je pritisnjena ali zamašena z apnencem 	<ul style="list-style-type: none"> ▶ Odprite dovodno armaturo. ▶ 1. Odvijte vodni priključek. ▶ 2. Očistite sito v vodnem priključku. ▶ 3. Pri odprtem dovodu vode, mora količina pretoka biti min. 10 l / min. Če je pretok manjši, zamenjajte dovodno armaturo. ▶ Izravnajte dovodno cev.
	Cev za lug je zamašena ali zvita	▶ Cev za odpadno vodo postavite brez zvijanja.
	Pokrov na črpalke za odpadno vodo ni montiran	▶ Montirati pokrov (glej zgoraj).
	Črpalke za odpadno vodo je blokirana	▶ Očistite črpalke za odpadno vodo (glej zgoraj).
Prikazovalnik «  » utripa	Aparat tehnično ni brezhiben	<ul style="list-style-type: none"> ▶ Pokličite tovarniško servisno službo (navedite, kaj kaže prikazovalnik napake). ▶ Izklopiti aparat.
Zaostala voda v stroju	Program še ni končan	▶ Vključite in zaprite stroj oz. prekinite program (glej Prekinitev programa).
Rja na jedilnem priboru	Jedilni pribor ni nerjaveč Trda rezila nožev rada rjavijo Tuja rja	<ul style="list-style-type: none"> ▶ Uporabljajte jedilni pribor, ki je primeren za strojno pomivanje. ▶ Kosov, ki radi rjavijo ne smete nikoli pomivati v pomivalnem stroju.

Motnja	Možni vzroki	Pomoč
Posoda ni čista	Posoda je naložena ena poleg druge, oz. ena čez drugo	▶ Kose posode previdno zložite, naj se ne dotikajo.
Pesek ali ostanki podobni zdobu na posodi	Premalo pomivalnega sredstva Izbran je neustrezen program Brizgalne šobe vetrnic so zamašene Sita so umazana, niso pritrjena Brizgalne šobe so blokirane	<ul style="list-style-type: none"> ▶ Upoštevajte navodila proizvajalca (pomivalnega sredstva). ▶ Izberite močnejši program. ▶ Očistite brizgalke (glej zgoraj). ▶ Očistite sita (glej zgoraj). ▶ Posodo tako naložite, da se brizgalke lahko prosto obračajo.
Madeži in proge	Dozirali ste preveč / premalo sredstva za izpiranje	<ul style="list-style-type: none"> ▶ Če se pojavijo proge: zmanjšajte doziranje. ▶ Če so vodni madeži ali apnec: povečajte doziranje.
Posoda ni suha	Sredstvo za izpiranje Uporabljeno kombinirano čistilo ima slab učinek sušenja Nastavitev aparata	<ul style="list-style-type: none"> ▶ Povečati doziranje. Zamenjati proizvod. ▶ Uporabite sredstvo za izpiranje in dajanje leska.
Motne usedline na posodi (lahko jih odpravite)	Mehčanje vode je napačno nastavljeno Ni posebne soli	<ul style="list-style-type: none"> ▶ Aktivirati intenzivno sušenje (odvisno od modela). ▶ Pravilno nastavite napravo za mehčanje vode. ▶ Dopolnite posebno sol.
Motne naslage, kozarec je moten / neprozoren (ne da se odpraviti)	Kozarci niso primerni za pomivanje v pomivalnem stroju	<ul style="list-style-type: none"> ▶ Uporabljajte kozarce, ki so primerni za strojno pomivanje. ▶ Uporabljajte blaga sredstva za pomivanje kozarcev.
Plastični / kosi posode spreminjajo barvo	Premalo pomivalnega sredstva Sprememba barve zaradi barv živil (paradižnikova omaka)	<ul style="list-style-type: none"> ▶ Upoštevajte navodila proizvajalca (pomivalnega sredstva). ▶ Spremembe barve so neznatne; bodo izginile med nadaljnjim pomivanjem.

Prekinitev programa ...

Napolnite pravilno ...

Med potekom programa pritisnite tipko START za približno 3 sekunde (reset), dokler vse indikacije ne ugasnejo.



Potek programa za izčrpanje preostale vode traja približno 1 minuto.

Posodo, ki je primerna za pomivanje v pomivalnem stroju (brez ostankov pepela, voska, masti za mazanje, barve, nalepk; velike ostanke marmelade, mlečnih proizvodov in jedi grobo odstranite) razporedite po navodilu za uporabo in preverite, ali se brizgalke lahko prosto obračajo.