

Vaš pralni stroj

Čestitke! Odločili ste se za moderen, kakovosten in visoko zmogljiv gospodinski aparat znamke Bosch. Vaš pralni stroj odlikuje varčna raba vode in energije.

Pred izhodom iz tovarne skrbno preverimo funkcijo in brezhibno stanje vsakega stroja.

Nadaljnje informacije o naših izdelkih, priboru, nadomestnih delih in servisih najdete na naši spletni strani www.bosch-home.com ali pa se obrnite na naše pooblaščenec servise.

Kontaktne podatke servisov v različnih državah najdete v priloženem seznamu.

Okolju prijazno odstranjevanje

Embalazo odstranite na okolju prijazen način.

Aparat je označen v skladu z evropsko Direktivo 2012/19/EU o ravnanju z odpadno električno in elektronsko opremo (waste electrical and electronic equipment - WEEE). Direktiva pravno ureja recikliranje dotrajanih aparatov in velja v celotni Evropski uniji.

Vsebinska

Stran

- 1 Namenska uporaba
- 1 Programi
- 3 Nastavitev in prilagoditev programa
- 3 Pranje
- 3/4 Po pranju
- 4 Osebne nastavitve
- 5/6 Pomembni nasveti
- 6 Pregled programov
- 7 Varnostna navodila
- 8 Informacije o porabi
- 8 Nega
- 9 Opozorila na prikazovalnem polju
- 9 Vzdrževanje
- 10 Kaj storiti, če ...?

Varstvo okolja/ukrepi za varčevanje

- Izkoristite največjo dopustno težo perila ustreznih programov.
- Normalno umazano perilo operite brez predpranja.
- Razpoložljive temperature veljajo za oznake za nego na tkaninah. Temperature v pralnem stroju se lahko razlikujejo od navedenih, da se zagotovi optimalna kombinacija varčevanja z energijo in dobrega rezultata pranja.
- Pralno sredstvo dozirajte skladno z navodili proizvajalca in trdoto vode.
- Če nameravate perilo posušiti v pralno-sušilnem stroju, nastavite število vrtljajev centrifuge v skladu z navodili proizvajalca sušilnega stroja.

Namenska uporaba

- izključno za uporabo v gospodinjstvih,
- za pranje tekstila, primerne za strojno pranje in volne za ročno pranje v pralnem lugu,
- za delovanje s hladno pitno vodo in s trgovsko običajnimi pralnimi in negovalnimi sredstvi, ki so namenjena za pralne stroje.
- Pralni stroj smejo upravljati otroci od 8 leta starosti, osebe z zmanjšano fizično, senzorično ali duhovno zmogljivostjo ali osebe z manjšimi izkušnjami ali znanjem, če jih **nadzoruje** ali jih je **poučil** odgovorna oseba.

- Nujno upoštevajte Varnostne napotke na Strani 8!
- Otrok ne pustite v bližino pralnoga stroja brez nadzora odraslih.
- Otroci se s strojem ne smejo igrati!
- Otroci ne smejo opravljati nikakršnih čistilnih ali vzdrževalnih del brez nadzora!
- Poskrbite, da se domače živali stroju ne približujejo.

Pralni stroj vključite šele potem, ko preberete ta navodila in posebna navodila za montažo!

Programi
Podroben pregled programov → stran 7.
Temperaturo in število vrtljajev centrifuge je mogoče izbrati individualno glede na izbrani program in napredovanje programa.

	Cottons (Bombaž)	Neobčutljivo perilo
	+ Prewash (Predpranje)	Neobčutljivo perilo, predpranje
	Easy-Care (Enostavna nega)	Perilo z enostavnim vzdrževanjem
	+ Prewash (Predpranje)	Perilo z enostavnim vzdrževanjem, predpranje
	Mix (Hitro/mešano)	Različne vrste perila
	Delicate/Silk (Občutljivo perilo/svila)	Občutljive pralne tkanine
	Wool (Volna)	Ročno/strojno pralna volna
	Rinse/Spin (Izpiranje/ožemanje)	Perilo za ročno pranje, tipka Voda plus je aktivirana; če želite perilo samo ožemati, deaktivirajte tipko
	Empty (Izčrpavanje)	Izčrpavanje vode za izpiranje pri (brez končnega ožemanja)
	SuperQuick (Ekstra kratko) 15'	Kratek program
	Dark Wash (Se bolj enostavna nega)	Temno perilo
	Shirt/Blouses (Bluze/srajce)	Srajce, ki jih ni treba likati
	Down (Puhasito polnilo)	Pralna oblačila, polnjena s puhom → stran 6
	Sports, Fitness (Sportna oblačila)	Tkanine iz mikrovlaken, perilo ne sme biti obdelano z mehčalcem
	AllergyPlus (Občutljivo perilo)	Neobčutljivo perilo

Priprava

Pravilna namestitve v skladu s posebnimi navodili za montažo.

Preverite stroj.
– Nikoli ne uporabljajte poškodovanega stroja!
– Pokličite servisno službo!

Vtaknite električni vtič.
Samo s suhimi rokami!
Primitve le za vtič!

Odprite pipo za vodo.

Sortirajte in vložite perilo

Upoštevajte navodila za nego proizvajalca! V skladu z navedbami na etiketah za nego perila. Sortirajte glede na vrsto, barvo, umazanost in temperaturo. Ne prekoračite dovoljene količine polnjenja → stran 7.

Polnjenje pralnega in negovalnega sredstva
Pri odmerjanju upoštevajte: količino perila, umazanost, trdoto vode (povprašajte pri vašem vodovodnem podjetju) in navodila proizvajalca. Pri modelih brez vložka za tekoče pralno sredstvo: Tekoči detergent nalijte v ustrezno dozirno posodo in ga položite v boben.

Vložek za tekoče pralno sredstvo (odvisno od modela) → stran 6

Prekat II: Pralna sredstva za glavno pranje, mehčalec vode, sredstva za beljenje perila, sol za madeže

Prekat I: Pralna sredstva za predpranje

Nastavitev in prilagoditev programa**
Zelo gost mehčalec in sredstvo za ohranjanje oblike perila razredčite z vodo. Prepreči zamašitev.

Dodatne funkcije
Speed Perfect, Eco Perfect

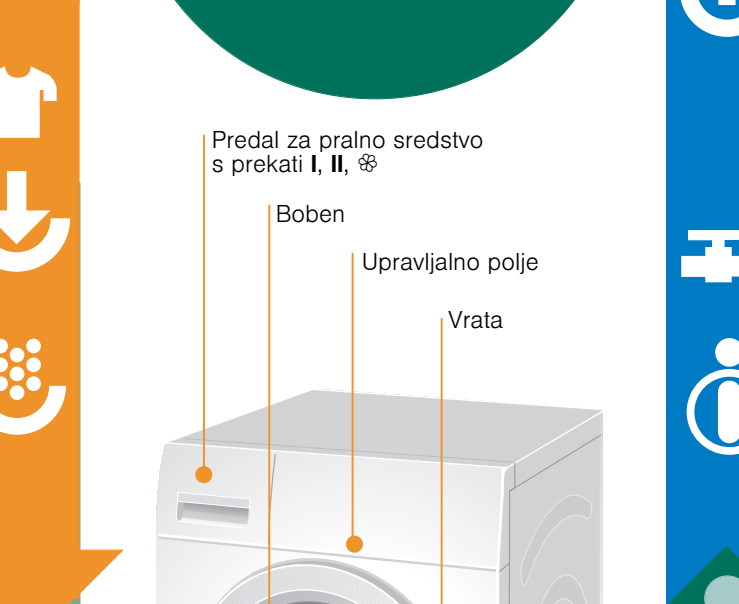
Prikazovalnik/izbirne tipke
20 30 40 60 90

Programsko stikalo
AllergyPlus, Sports, Fitness, Down, Shirt/Blouses, Dark Wash, SuperQuick 15°C, Empty, Rinse/Spin, Off, Cottons, Prewash, Easy-Care, Mix, Delicate/Silk, Wool

Start / Reload (Start/dodajanje perila)
8 kg

* - 90 °C	(temperatura)	Izberite temperaturo (* = hladno pranje)
1-24 h	(Končano v)	Konec programa v ...
- 1000*	(vrt/min)	Izbira števila vrtljajev centrifuge (* odvisno od modela) ali (brez končnega ožemanja, perilo ostane v zadnji vodi za izpiranje, prikazovalnik ---)
		Prikazi o poteku programa:
		Pranje, izpiranje, ožemanje, trajanje oz. konec programa (-0)
		Varovalo za otroke → stran 5
		Odprite vrata stroja, vložite perilo → stran 4, 5

Pranje



Pranje

Pranje

Perilo vzemite iz stroja.

Odprite vrata in odstranite perilo. Če je (brez končnega ožemanja) aktivno: Programsko stikalo nastavite na (brez končnega ožemanja) ali izberite število vrtljajev centrifuge. Izberite Start/Reload (Start/dodajanje perila).

- Odstranite morebitne tujkice - nevarnost rje.
- Vrata stroja in predal za sredstvo za pranje pustite odprta, da se osuši preostale vode.

Zaprte vodovodno pipo.

Ni potrebno pri modelih Aqua-Stop → navseti v navodilih za montažo.

Izklopite.

Gumb za izbiro programov nastavite na Off (Izklop).

Konec programa, če ...

...Start/Reload (Start/dodajanje perila) ugasne in se na prikazovalniku prikaže - 0 -.
Opozorilo: Če prikazovalnik ni osvetljen, pritisnite poljubno tipko → način Varčevanje z energijo, stran 5.

Prekinitev programa

- Pri programih z višjo temperaturo:
 - Ohladite perilo: Izberite Rinse/Spin (Izpiranje/ožemanje).
 - Izberite Start/Reload (Start/dodajanje perila).
- Pri programih z nižjo temperaturo:
 - Izberite program Rinse/Spin (Izpiranje/ožemanje) (deaktivirajte tipko Voda plus) ali Empty (Izčrpavanje).
 - Izberite Start/Reload (Start/dodajanje perila).

Sprememba programa, če ...

- ... ste po nesreči izbrali napačen program:
 - Ponovno izberite program.
 - Pritisnite tipko Start/Reload (Start/dodajanje perila). Nov program se začne od začetka.

Dodajanje perila, če ... → stran 5

... je izbrano Start/Reload (Start/dodajanje perila), nato na prikazovalniku svetlita oba simbola . Pri vrat stroja ni mogoče odpreti. Pritisnite tipko Start/Reload (Start/dodajanje perila).

Osebne nastavitve

Izbirne tipke
Pred in med potekom izbranega programa lahko spreminjate število vrtljajev centrifuge in temperaturo. Učinek je odvisen od napredovanja programa.

(temperatura °C)
Prikazano temperaturo pranja lahko kadarkoli spremenite. Izbrana maksimalna temperatura pranja je odvisna od izbranega programa.

(Končano v)
Pri izbiri programov se prikaže čas trajanje programa. Zagon programa lahko odložite pred začetkom programa. Čas Končano v lahko nastavljate v korakih po eno uro do največ 24 h. Tipko **(Končano v)** pritisnite tolikokrat, da izberete, po kolikih urah naj se vklopi izbrani program (h=ura). Izberite Start/Reload (Start/dodajanje perila).

(v vrt/min/ (število obratov centrifuge/brez končnega ožemanja))
Prikazano število vrtljajev centrifuge lahko spremenite. Izbirno maksimalno število vrtljajev centrifuge je odvisno od modela in izbranega programa.

Dodatne funkcije → Pregled programov, stran 7
SpeedPerfect Za pranje v krajšem času s primerljivim učinkom pranja s standardnim programom. Maksimalna količina polnjenja → pregled programov, stran 7.
EcoPerfect Za prihranek električne energije s primerljivim učinkom pranja s standardnim programom.
 (Enostavno za likanje) Posebno ožemanje z rahlilanjem perila Nežno končno ožemanje - vlažnost perila se rahlo poveča.
 Voda plus Zvišan nivo vode in podaljšano trajanje pranja. Za območja z zelo mehko vodo ali pa za še dodatno izboljšanje izida izpiranja.

Varovalo za otroke

Pralni stroj lahko zavarujete pred nenamernim spreminjanjem nastavljenih funkcij. **VKLOP/IZKLOP:** po začetku/koncu programa pribl. 5 sekund držite pritisnjeno Start/Reload (Start/dodajanje perila).
Opozorilo: Varovalo za otroke lahko ostane aktivno do naslednjega zagona programa, tudi po izklopu stroja!
V tem primeru pred zagonom programa izklopite varovalo za otroke in ga po potrebi po zagonu programa ponovno aktivirajte.
Opozorilo:

- Simbol sveti: Varovalo za otroke je aktivirano.
- Simbol utripa: Varovalo za otroke je aktivirano in nato obrnete programsko stikalo. Za preprečitev prekinitev programa nastavite programsko stikalo nazaj na izhodiščni program, ponovno sveti simbol .

Dodajanje perila

na prikazovalniku Pritisnite tipko Start/Reload (Start/dodajanje perila), če želite po začetku programa dodati kose perila. Stroj preveri, če je dodajanje perila možno.
 svetlita: Dodajanje perila je možno.
 utripa: Počakajte, da zasvetlita .
Opozorilo: Vrata odprite šele, ko svetlita oba simbola .
: Dodajanje perila ni možno.
Opozorilo: Pri večji količini vode in/ali višji temperaturi ali med ožemanjem ostanejo vrata stroja zaradi varnostnih razlogov zaklenjena.
Za nadaljevanje programa izberite tipko Start/Reload (Start/dodajanje perila).

Način Varčevanje z energijo

Osvetlitev prikazovalnika po nekaj minutah ugasne, utripa Start/Reload (Start/dodajanje perila). Za aktiviranje osvetlitve pritisnite poljubno tipko. **Start/Reload (Start/dodajanje perila)**
Za zagon programa ali za dodajanje perila in za aktiviranje/deaktiviranje varovala za otroke

Osebne nastavitve

Opozorilni zvok
1. Aktiviranje nastavitvenega načina za glasnost opozorilnega zvoka



2. Nastavitev glasnosti za ...
* po potrebi večkrat izberite

Pomembni nasveti

Pazljivo ravajte s perilom in strojem.

- Pri doziranju katerega koli pralnega/pomožnega in čistilnega sredstva obvezno upoštevajte navodila proizvajalca.
- Izpraznite žepce.
- Pazite na kovinske dele (pisarniške sponke itd.).
- Občutljivo perilo perite v vreči ali mreži (nogavice, zavese, nedrčke s kostjo).
- Zaprite zadržke, zapnite gumbce na prevlekah.
- Stresite pesek iz žepov in zavihkov.
- Odstranite obročke na zavesah, oziroma jih perite v vreči ali mreži.

Različno umazano perilo

manj Novo perilo perite posebej. Brez predpranja. Po potrebi izberite dodatno funkcijo SpeedPerfect .

zelo Madeže po potrebi prej obdelajte. Vložite manj perila. Izberite program s predpranjem.

Namakanje

V pralni stroj vložite perilo enake barve. Sredstvo za namakanje perila/pralno sredstvo v skladu z navodili proizvajalca dodajte v prekat II. Programsko stikalo nastavite na Cottons (Bombaž) 30 °C in izberite Start/Reload (Start/dodajanje perila). Po pribl. 10 minutah izberite Start/Reload (Start/dodajanje perila), da zaustavite program. Po preteku želenega časa namakanja ponovno izberite Start/Reload (Start/dodajanje perila), če želite s programom nadaljevati ali pa program spremenite.

Škrobljenje

Perilo ne sme biti obdelano z mehčalcem. Škrobljenje s tekočim sredstvom za škrobljenje je možno v vseh programih pranja. Sredstvo za škrobljenje v skladu z navodili proizvajalca vlijte v prekat za mehčalec (po potrebi ga prej umijte).

Barvanje/razbarvanje

Pralni stroj je primeren samo za barvanje v količinah, običajnih za gospodinjstva. Sol lahko najeda nerjavno jeklo! Upoštevajte navodila proizvajalca sredstva za barvanje! Pralnega stroja ne uporabljajte za razbarvanje perila!

Down (Puhasito polnilo)

Perite samo oblačila, polnjena s puhom, in ne blazin ali pernec. Večje kose perite posamično. Varčno uporabljajte pralno sredstvo. Oblačila nato posušite v sušilnem stroju, da preprečite sprijemanje puha v kepe.

Vložek za tekoče pralno sredstvo

odvisno od modela
Za doziranje tekočega pralnega sredstva namestite vložek:
– popolnoma izvlecite predal za sredstva za pranje → stran 9
– vložek potisnite naprej, da se zaskoči.
Vložka ne uporabljajte (potisnite ga navzgor); pri pralnih sredstvih v gelu in praškastih pralnih sredstvih, pri programih s predpranjem + Prewash in možnostjo Konec.

	Cottons (Bombaz)	Program za neobčutljive tkanine in tkanine iz bombaža ali lana, ki se lahko kuhajo	8 kg/4 kg*
	Prewash (Predpranje)	Program za neobčutljive tkanine iz bombaža ali lana	4 kg
	AllergyPlus (Občutljivo perilo)	Program za tkanine z enostavnim vzdrževanjem iz bombaža, lana, sintetične ali mešanih vlaken	4 kg
	Easy-Care (Enostavna nega)	Program za tkanine z enostavnim vzdrževanjem iz bombaža, lana, sintetične ali mešanih vlaken	4 kg
	Prewash (Predpranje)	Program za tkanine iz bombaža ali tkanine z enostavnim vzdrževanjem	4 kg
	Mix (Hidro/Mešano)	Program za tkanine iz bombaža ali tkanine z enostavnim vzdrževanjem	3,5 kg
	Dark Wash (Se bolj enostavna nega)	Program za temne tkanine iz bombaža in termne tkanine z enostavnim vzdrževanjem	3,5 kg
	ShirBlueuses (Bluze/Brance)	srajca, ki jih ni treba likati; iz bombaža, lana, sintetične ali mešanih vlaken	3,5 kg
	Delicate/Silk (Občutljivo perilo/svila)	Program za pranje občutljivih pralnih tkanin, npr. svile, satena, sintetične ali mešanih vlaken (npr. zaves)	2 kg
	Wool (Volna)	Program za tkanine, ki so primerne za ročno ali strojno pranje, iz volne ali iz mesnate volne	2 kg
	SuperQuick (Ekstra kraklo) 15'	Program za tkanine z enostavnim vzdrževanjem iz bombaža, lana, sintetične ali mešanih vlaken	2 kg
	Sports, Fitness (Športna oblačila)	Tkanine iz mikrovlaken	2 kg
	Down (Puhalsto polnilo)	Strojno prana oblačila, polnjena s puhom (ne velja puhaste blazine in posteljino)	2 kg

Dodatni programi
 manjša količina perila pri dodatni funkciji **SpeedPerfect**
 Pri programih brez predpranja stresite/vlijete pralno sredstvo v prekata **II**, pri programih s predpranjem porazdelite pralno sredstvo v prekata **I in II**.

1

⚠ Varnostna navodila

Preberite ta navodila za uporabo ter montažo in vse priložene informacije ter jih upoštevajte pri uporabi pralnega stroja. Dokumentacijo shranite za kasnejšo uporabo.

Nevarnost električnega udara!

- Vedno vlecite za električni vtič, nikoli za kabl!
- Električnega vtiča ne prijemajte z mokrimi rokami, kadar ga nameravate vtakniti v vtičnico ali izvleciti iz nje.

Smrtna nevarnost!

Pri dotrajanih aparatih:

- Izvlecite električni vtič.
- Prerežite električni kabl in ga zavrzite skupaj z vtičem.
- Uničite ročico na vratih pralnega stroja. Tako preprečite, da bi se otroci zaprli v boben in tako prišli v življenjsko nevarnost.

Nevarnost zadušitve!

Otrokom ne dajajte embalaže, folije in njenih delov.

Nevarnost zastrupitve!

Sredstva za pranje in nego perila naj bodo shranjena izven dosega otrok.

Nevarnost eksplozije!

Kosi perila, obdelani s čistilnimi sredstvi, ki vsebujejo topila, npr. odstranjevalci madežev, pralni bencin, lahko po vlaganju povzročijo eksplozijo. Kose perila predhodno temeljito ročno sperite.

Nevarnost poškodb!

- Vrata se lahko močno segrejejo.
- Bodite previdni, ko aparat izčrpa vročo vodo za pranje.
- Ne stopajte na pralni stroj.
- Ne naslanjajte se na odprta vrata stroja.
- Ne segajte v boben, ko se še vrti.
- Bodite previdni pri odpiranju predala za pralno sredstvo med delovanjem stroja.

Informacije o porabi odvisno od modela

Program	Količina perila	Moč***	Voda***	Trajanje programa***
Cottons 20 °C	8 kg	0,29 kWh	73 l	2 1/2 h
Cottons 30 °C	8 kg	0,40 kWh	73 l	2 1/2 h
Cottons 40 °C*	8 kg	1,10 kWh	73 l	2 3/4 h
Cottons 60 °C	8 kg	1,20 kWh	73 l	2 3/4 h
Cottons 90 °C	8 kg	2,20 kWh	85 l	2 1/2 h
Easy-Care 40 °C*	4 kg	0,79 kWh	56 l	2 h
Mix 40 °C	3,5 kg	0,59 kWh	48 l	1 h
Delicate/Silk 30 °C	2 kg	0,21 kWh	35 l	3/4 h
Wool 30 °C	2 kg	0,19 kWh	40 l	3/4 h

* Nastavitev programa za kontrolno v skladu z veljavnim standardom EN60456.
 Nasvet za primerjalne teste: Za preizkušanje testnih programov navedeno količino polnjenja operite z največjim številom vrtljajev centrifuge.

*** Nastavitev programa za kontrolno in označevanje energije v skladu s smernico 2010/30/EU z mrzlo vodo (15 °C).
 ** Vrednosti lahko glede na tlak vode, trdoto vode, temperaturo porabne vode, prostorsko temperaturo, vrsto in količino perila in umazanost perila, uporabljeno pralno sredstvo, nihanje električne napetosti in glede na izbrane dodatne funkcije odstopajo od navedenih vrednosti.

Nega

i Pred prvim pranjem
 Ne vstavljajte perila! Odprite pipo za vodo. Dodajte v prekat II:
 - približno 2 litri vode,
 - sredstvo za pranje (doziranje v skladu z navodili proizvajalca za rahlo umazanijo in v skladu s trdoto vode)
 Programsko stikalo nastavite na **Easy-Care (Enostavna nega) 60 °C** in izberite **Start/Reload** (**Start/dodajanje perila**). Po koncu programov programsko stikalo nastavite na **Off (Izklop)**.

i Ohišje stroja, upravljalno polje
 - Ostanke sredstva za pranje takoj odstranite.
 - Obrisite z mehko in vlažno krpo.
 - Čiščenje z vodnim curkom je prepovedano.

i Čiščenje predala za pralno sredstvo ...
 ... če so prisotni ostanki sredstev za pranje ali mehčalcev.

1. Odprite predal, vložek pritisnite navzdol, predal popolnoma izvlecite.
2. Izvlecite vložek: s prstom s spodnje strani potisnite vložek navzgor.
3. Pri modelih z vložkom za tekoče pralno sredstvo: vložek potisnite navzgor in ga izvlecite v smeri nazaj.
4. Posodo za odplakovanje in vložek očistite z vodo in krtačko in osušite.
5. Namestite vložek, da se zaskoči (cilinder nataknite na vodilni zatič).
6. Vstavite predal za sredstva za pranje.

i Predal za sredstvo za pranje pustite odprt, da se osuši preostale vode.

i Boben
 Vrata stroja pustite odprta, da se notranjost bobna osuši. Madeži rje – uporabite čistilno sredstvo brez klora, ne uporabljajte jeklene volne.

i Odstranjevanje vodnega kamna V stroju ne sme biti perila!
 Pri pravilnem doziranju sredstva za pranje odstranjevanje vodnega kamna ni potrebno. Vodni kamen odstranite v skladu z navodili proizvajalca sredstva za odstranjevanje vodnega kamna. Ustrezna sredstva za odstranjevanje vodnega kamna najdete na naši spletni strani ali pri servisni službi → **Navodila za montažo**.

i Odklepanje v sili, npr. pri izpadu el. toka
 Program se nadaljuje, ko se ponovno vzpostavi napajanje. Če je potrebno kljub temu iz stroja vzeti perilo, lahko vrata odprete po naslednjem postopku:

⚠ Nevarnost opeklin!
 Voda za pranje in perilo sta lahko vroča. Po potrebi počakajte, da se ohladita.
 Ne segajte v boben, ko se še vrti.
 Ne odpirajte vrat stroja, če skozi steklo še vidite nivo vode.

1. Programsko stikalo nastavite na **Off (Izklop)** in izvlecite vtič.
2. Izpustite vodo za pranje → stran 10.
3. Z orodjem potegnite in izvzdol za odklepanje v sili navzdol in ga spustite. Vrata stroja je sedaj mogoče odpreti.

Opozorila na prikazovalnem polju odvisno od modela

utripa Vrata pralnega stroja pravilno zaprite; perilo lahko priprete.

E: 17
E: 29
E: 18
E: 18

E: 23
R: 10

9

Vzdrževanje

i Črpalka za lug
 Izbirno stikalo programa postavite na **Off (Izklop)**, izvlecite omrežni vtič.

1. Odprite vzdrževalno loputo.
2. Cev za izpraznitev snemite z držaja.
3. Odstranite zapirni pokrov, lug pustite odteče. Lug pustite izteči v primerno posodo. Natakните zaporni pokrov in cev za praznitev vstavite v držalo.
4. Pokrov črpalke previdno odvijte (Pozor! Ostanek vode). Očistite notranjost, navoje pokrova črpalke in ohišje črpalke (kolesce s krili črpalke za lug se mora prosto vrteti).
5. Pokrov črpalke za lug ponovno natakните in privijte. Držaj mora stati pokončno.
6. Zaprite servisno loputo.

Da pri naslednjem pranju pralno sredstvo ne bo neuporabljeno odtekalo v odtok:

i Odvodna cev na sifonu
 Programsko stikalo nastavite na **Off (Izklop)** in izvlecite vtič.

1. Odvijte objemko in previdno izvlecite odvodno cev (preostala voda).
2. Očistite odvodno cev in priključek sifona.
3. Ponovno natakните odvodno cev in priključno mesto zavarujte z objemko.

i Filter v dovodni cevi
⚠ Nevarnost električnega udara!
 Varnostne naprave Aqua-Stop nikoli ne potopite v vodo (vsebuje električni ventil).

Zmanjšajte tlak v dovodni cevi:

1. Zaprite pipo za vodo.
2. Izberite poljuben program (razen **Rinse/Spin** **Empty (Izpiranje/ožemanje/izčrpanje)**).
3. Izberite program **Start/Reload** (**Start/dodajanje perila**). Program naj poteka pribl. 40 sekund.
4. Gumb za izbiro programov nastavite na **Off (Izklop)**. Izvlecite električni vtič. Čiščenje filtra:
5. Cev snemite z vodovodne pipe. Filter očistite z majhno krtačko.

inVali pri modelih Standard in Aqua-Secure:
 Z zadnje strani aparata odstranite cev, s kleščami izvlecite filter in ga očistite.

6. Priključite cev in preverite tesnjenje.

11

Kaj storiti, če ... ?

- Iz stroja izteka voda
 - Pravilno pritrđite/zamenjajte odvodno cev.
 - Trdno privijte spoj dovodne cevi.
- Ni dotoka vode. Sredstvo za pranje se ne odplakne v boben.
 - **Start/Reload** (**Start/dodajanje perila**) ni izbrano?
 - Pipa za vodo ni odprta?
 - Zamašen filter? Očistite filter → stran 10.
 - Dovodna cev je prepognjena oziroma se je zataknila.
- Vrat stroja ni mogoče odpreti.
 - Varnostna zapora deluje. Prekinitev programa? → stran 4.
 - Izbrano (brez končnega ožemanja)? → stran 3, 4.
 - Odpiranje možno le z uporabo funkcije odklepanja v sili? → stran 9.
 - Po izklopu pralnega stroja so vrata blokirana: Vključite pralni stroj in počakajte 5 sekund.
- Program se ne vklopi.
 - Izbrano **Start/Reload** (**Start/dodajanje perila**) ali čas (**Koščano v)**?
 - So vrata zaprta?
 - Varovalo za otroke je aktivirano? Deaktiviranje → stran 5.
- Aparat ne izčrpa milnice.
 - Izbrano (brez končnega ožemanja)? → stran 3, 4.
 - Očistite črpalko za lug → stran 10.
 - Očistite odtočno cev in/ali odvodno cev.
- Ni videti vode v bobnu.
 - Ni napake - voda je pod najnižim nivojem.
- Rezultat ožemanja ni zadovoljiv. Perilo je moko/preveč vlažno.
 - Ni napake - sistem za preverjanje neuravnoveženosti je prekinil ožemanje; neenakomerna razporeditev perila. Manjše in večje kose perila razporedite v boben.
 - Izbrano (**Enostavno likanje**)? → stran 5.
 - Izbrano prenizko število obratov? → stran 5.
- Podatek o trajanju programa se med potekom programa spremeni.
 - Ni napake - potek programa se med procesom pranja prilagaja. Zato je lahko trajanje programa na prikazovalniku spremenjeno.
- Ožemanje se večkrat ponovi.
 - Ni napake - sistem za preverjanje uravnoveženosti izravnavna uravnoveženost.
- Preostala voda v prekату za sredstvo za nego perila.
 - Ni napake - delovanje sredstva za nego perila ni prizadeto.
 - Po potrebi očistite vložek → stran 9.
- Neprijeten vonj v pralnem stroju
 - Zaženite program **Cottons (Bombaz) 90 °C** brez perila. Pri tem uporabite koncentrirano pralno sredstvo.
- Signalna lučka utripa. Iz predala za pralno sredstvo uhaja pena.
 - Ste uporabili preveč sredstva za pranje? 1 žlica sredstva za mehčanje pomešajte s 1/2 litra vode in mešanico vlijte v prekat II (nikoli pri oblačilih za prosti čas z impregnacijo ali s puhom polnjenih oblačilih).
 - Naslednjič dozirajte manj pralnega sredstva.
- Več hrupa, vibracij in premikanja stroja med ožemanjem
 - So nogice stroja fiksirane? Varno pritrđite nogice stroja → Navodila za montažo.
 - Transportno varovalo je odstranjeno? Odstranitev transportnih varoval → Navodila za montažo.
 - Čiščenje črpalke za lug → stran 10.
- Hrup med ožemanjem in izčrpanjem
 - Način Varčevanje z energijo → stran 5.
 - Izpad električnega toka?
 - Je sprožena varovalka? Vključite/zamenjajte varovalke.
 - Je vklopljen način Varčevanje z energijo?
 - Če se motnja ponovi, pokličite servis.
- Potek programa traja dlje kot običajno.
 - Ni napake - sistem za preverjanje uravnoveženosti z večkratno prerazporeditvijo perila izravnavna uravnoveženost.
 - Ni napake - sistem za nadzor penjenja je aktiven - vključil se bo cikel izpiranja.
- Na perilu so ostanke pralnega sredstva.
 - Sredstva za pranje brez fosfatov vsebujejo nekatere ostanke, ki niso topni v vodi.
 - Izberite program **Rinse/Spin** (**Izpiranje/ožemanje**) ali perilo po pranju skraćite.

Če motnje ne morete odpraviti sami (vklop/izklop) ali če je potrebno popravilo:
 - Programsko stikalo nastavite na **Off (Izklop)** in izvlecite vtič iz vtičnice.
 - Zaprite pipo za vodo in pokličite servisno službo → **Navodila za montažo**.

11

Register your new Bosch now:
www.bosch-home.com/welcome

**Pralni stroj
 WAQ20461BY**

si Navodila za uporabo

11

Vaš pralni stroj

Čestitke! Odločili ste se za moderen, kakovosten in visoko zmogljiv gospodinjnski aparat znamke Bosch. Vaš pralni stroj odlikuje varčna raba vode in energije.

Pred izhodom iz tovarne skrbno preverimo funkcijo in brezhibno stanje vsakega stroja.

Nadaljnje informacije o naših izdelkih, priboru, nadomestnih delih in servisih najdete na naši spletni strani www.bosch-home.com ali pa se obrnite na naše pooblaščené servise.

Kontaktne podatke servisov v različnih državah najdete v priloženem seznamu.

Okolju prijazno odstranjevanje



Embalazo odstranite na okolju prijazen način. Aparat je označen v skladu z evropsko Direktivo 2012/19/EU o ravnanju z odpadno električno in elektronsko opremo (waste electrical and electronic equipment - WEEE). Direktiva pravno ureja recikliranje dotrajanih aparatov in velja v celotni Evropski uniji.

Vsebina

Namenska uporaba	1
Programi	1
Nastavitev in prilagoditev programa	3
Pranje	3/4
Po pranju	4
Osebné nastavitve	5/6
Pomembni nasveti	6
Pregled programov	7
Varnostna navodila	8
Informacije o porabi	8
Nega	9
Opozorila na prikazovalnem polju	9
Vzdrževanje	10
Kaj storiti, če ...?	11



Varstvo okolja/ukrepi za varčevanje

- Izkoristite največjo dopustno težo perila ustreznih programov.
- Normalno umazano perilo operite brez predpranja.
- Razpoložljive temperature veljajo za oznake za nego na tkaninah. Temperature v pralnem stroju se lahko razlikujejo od navedenih, da se zagotovi optimalna kombinacija varčevanja z energijo in dobrega rezultata pranja.
- Pralno sredstvo dozirajte skladno z navodili proizvajalca in trdoto vode.
- Če nameravate perilo posušiti v pralno-sušilnem stroju, nastavite število vrtljajev centrifuge v skladu z navodili proizvajalca sušilnega stroja.

Namenska uporaba

- izključno za uporabo v gospodinjstvih,
- za pranje tekstila, primerne za strojno pranje in volne za ročno pranje v pralnem lugu,
- za delovanje s hladno pitno vodo in s trgovsko običajnimi pralnimi in negovalnimi sredstvi, ki so namenjena za pralne stroje.
- Pralni stroj smejo upravljati otroci od 8 leta starosti, osebe z zmanjšano fizično, senzorično ali duhovno zmoglostjo ali osebe z manjšimi izkušnjami ali znanjem, če jih **nadzoruje** ali jih je **poučila** odgovorna oseba.



- Nujno upoštevajte Varnostne napotke na Strani 8!
- Otrok ne pustite v bližino pralnega stroja brez nadzora odraslih.
- Otroci se s strojem ne smejo igrati!
- Otroci ne smejo opravljati nikakršnih čistilnih ali vzdrževalnih del brez nadzora!
- Poskrbite, da se domače živali stroju ne približujejo.



Pralni stroj vključite šele potem, ko preberete ta navodila in posebna navodila za montažo!

Programi

Podroben pregled programov → stran 7.
Temperaturo in število vrtljajev centrifuge je mogoče izbrati individualno glede na izbrani program in napredovanje programa.

Cottons (Bombaž)	Neobčutljivo perilo
+ Prewash (Predpranje)	Neobčutljivo perilo, predpranje
Easy-Care (Enostavna nega)	Perilo z enostavnim vzdrževanjem
+ Prewash (Predpranje)	Perilo z enostavnim vzdrževanjem, predpranje
Mix (Hitro/mešano)	Različne vrste perila
Delicate/Silk (Občutljivo perilo/svila)	Občutljive pralne tkanine
Wool (Volna)	Ročno/strojno pralna volna
Rinse/Spin (Izpiranje/ožemanje)	Perilo za ročno pranje, tipka Voda plus je aktivirana; če želite perilo samo ožemati, deaktivirajte tipko
Empty (Izčrpavanje)	Izčrpavanje vode za izpiranje pri (brez končnega ožemanja)
SuperQuick (Ekstra kratko) 15'	Kratek program
Dark Wash (Še bolj enostavna nega)	Temno perilo
Shirt/Blouses (Bluze/srajce)	Srajce, ki jih ni treba likati
Down (Puhasto polnilo)	Pralna oblačila, polnjena s puhom → stran 6
Sports, Fitness (Športna oblačila)	Tkanine iz mikrovlaknen, perilo ne sme biti obdelano z mehčalcem
AllergyPlus (Občutljivo perilo)	Neobčutljivo perilo

Priprava



Pravilna namestitve v skladu s posebnimi navodili za montažo.



Preverite stroj.

- Nikoli ne uporabljajte poškodovanega stroja!
- Pokličite servisno službo!



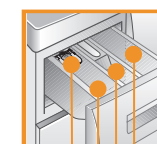
Vtaknite električni vtič.



Samo s suhimi rokami! Primite le za vtič!



Odprite pipo za vodo.

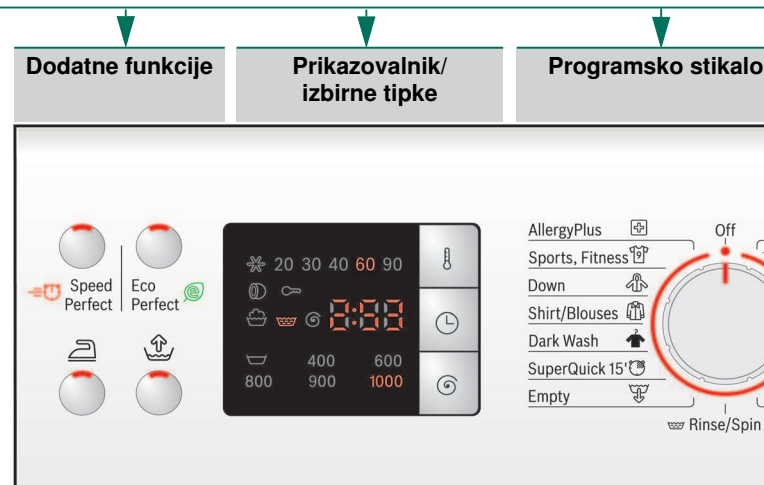


Vložek za tekoče pralno sredstvo (odvisno od modela) → stran 6

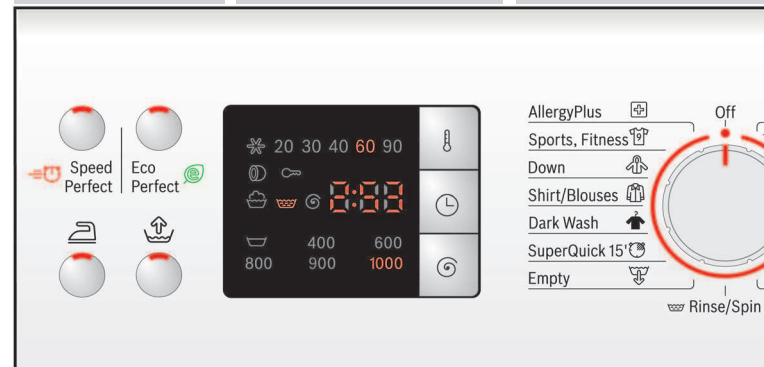
Prekat II: Pralna sredstva za glavno pranje, mehčalec vode, sredstva za beljenje perila, sol za madeže

Prekat : Sredstvo za mehčanje/škrobljenje

Prekat I: Pralna sredstva za predpranje



Dodatne funkcije **Prikazovalnik/izbirne tipke** **Programsko stikalo**



- 90 °C	(temperatura)	Izberite temperaturo (...)
1-24 h	(Končano v)	Konec programa v ...
- 1000*	(vrt/min)	Izbira števila vrtljajev centrifuge (brez končnega ožemanja), prikazovalnik
	Signalna lučka	Prikazi o poteku programa
	-	Pranje, izpiranje, ožemanje
		Varovalo za otroke →
		Odprite vrata stroja, vključno s

Pred prvim pranjem
opravite eno pranje brez perila → stran 9.

Sortirajte in vložite perilo

Upoštevajte navodila za nego proizvajalca!
V skladu z navedbami na etiketah za nego perila.
Sortirajte glede na vrsto, barvo, umazanost in temperaturo.
Ne prekoračite dovoljene količine polnjenja → stran 7.

Upoštevajte pomembne nasvete! → stran 6

Napolnite z velikimi in majhnimi kosi perila.
Zaprte vrata stroja. Pazite, da pri zapiranju ne priprete perila med vrata stroja in tesnilo.

Polnjenje pralnega in negovalnega sredstva

Pri odmerjanju upoštevajte:
količino perila, umazanost, trdoto vode (povprašajte pri vašem vodovodnem podjetju) in navodila proizvajalca.
Pri modelih brez vložka za tekoče pralno sredstvo:
Tekoči detergent nalijte v ustrezno dozirno posodo
in ga položite v boben.

i Zelo gost mehčalec in sredstvo za ohranjanje oblike perila razredčite z vodo. Prepreči zamašitev.

Nastavitev in prilagoditev programa**

Start / Reload (Start/dodajanje perila) ▷|||



i **Če na prikazovalniku sveti simbol ∞, varovalo za otroke je aktivno → ga deaktivirajte, stran 5.

Dodatne funkcije in izbirne tipke → osebne nastavitve, stran 5.

Izberite Start/Reload (Start/dodajanje perila) ▷|||

i Vse tipke so občutljive, zadošča le rahel dotik! Pri daljšem dotiku tipke ⊕ (Končano v) se nastavljene opcije prikažejo samodejno.

i Programsko stikalo za vklop in izklop pralnega stroja in za izbiro programa. Možno je vrtenje v obe smeri.

centrifuge (* odvisno od modela) ali ožemanja, perilo ostane v zadnji vodi za (---)

ama:

anje, trajanje oz. konec programa (-0-) stran 5

ožite perilo → stran 4, 5

Pranje

Predal za pralno sredstvo s prekati I, II, ☼

Boben

Upravljalno polje

Vrata



Servisna loputa

Pranje



Perilo vzemite iz stroja.

Odprite vrata in odstranite perilo.

Če je ☼ (brez končnega ožemanja) aktivno: Programsko stikalo nastavite na ☼ **Empty (Izčrpavanje)** ali izberite število vrtljajev centrifuge. Izberite **Start/Reload** ▷||| (**Start/dodajanje perila**).



- Odstranite morebitne tujke - nevarnost rje.
- Vrata stroja in predal za sredstvo za pranje pustite odprt, da se osuši preostale vode.



Zaprte vodovodno pipo.

Ni potrebno pri modelih Aqua-Stop → nasveti v navodilih za montažo.



Izklopite.

Gumb za izbiro programov nastavite na **Off (Izklop)**.

1

2

3

Konec programa, če ...

... Start/Reload ▷||| (Start/dodajanje perila) ugasne in se na prikazovalniku prikaže - ☼ -.

Opozorilo: Če prikazovalnik ni osvetljen, pritisnite poljubno tipko → način Varčevanje z energijo, stran 5.

Prekinitev programa

Pri programih z višjo temperaturo:

- Ohladite perilo: Izberite ☼ **Rinse/Spin** ☼ (**Izpiranje/ožemanje**).
- Izberite **Start/Reload** ▷||| (**Start/dodajanje perila**).

Pri programih z nižjo temperaturo:

- Izberite program ☼ **Rinse/Spin** ☼ (**Izpiranje/ožemanje**) (deaktivirajte tipko ☼ **Voda plus**) ali **Empty (Izčrpavanje)**.
- Izberite **Start/Reload** ▷||| (**Start/dodajanje perila**).

Sprememba programa, če ...

... ste po nesreči izbrali napačen program:

- Ponovno izberite program.
- Pritisnite tipko **Start/Reload** ▷||| (**Start/dodajanje perila**). Nov program se začne od začetka.

Dodajanje perila, če ... → stran 5

... je izbrano **Start/Reload** ▷||| (**Start/dodajanje perila**), nato na prikazovalniku svetita oba simbola **YES + ☼**. Pri **NO** vrat stroja ni mogoče odpreti.

Pritisnite tipko **Start/Reload** ▷||| (**Start/dodajanje perila**).

Osebne nastavitve

Izbirne tipke

Pred in med potekom izbranega programa lahko spreminjate število vrtljajev centrifuge in temperaturo. Učinek je odvisen od napredovanja programa.

⌘ (temperatura °C)

Prikazano temperaturo pranja lahko kadarkoli spremenite. Izbrana maksimalna temperatura pranja je odvisna od izbranega programa.

⏸ (Končano v)

Pri izbiri programov se prikaže čas trajanje programa. Zagon programa lahko odložite pred začetkom programa. Čas Končano v lahko nastavljate v korakih po eno uro do največ 24 h. Tipko ⏸ (Končano v) pritisnete tolikokrat, da izberete, po kolikih urah naj se vklopi izbrani program (h=ura). Izberite **Start/Reload** (Start/dodajanje perila).

⌚ (v vrt/min/∞ (število obratov centrifuge/brez končnega ožemanja))

Prikazano število vrtljajev centrifuge lahko spremenite. Izbirno maksimalno število vrtljajev centrifuge je odvisno od modela in izbranega programa.

Dodatne funkcije → Pregled programov, stran 7

SpeedPerfect Za pranje v krajšem času s primerljivim učinkom pranja s standardnim programom. Maksimalna količina polnjenja → pregled programov, stran 7.

EcoPerfect Za prihranek električne energije s primerljivim učinkom pranja s standardnim programom.

(Enostavno za likanje) Posebno ožemanje z rahljanjem perila Nežno končno ožemanje - vlažnost perila se rahlo poveča.

Voda plus Zvišan nivo vode in podaljšano trajanje pranja. Za območja z zelo mehko vodo ali pa za še dodatno izboljšanje izida izpiranja.

Varovalo za otroke

Pralni stroj lahko zavarujete pred nenamernim spreminjanjem nastavljenih funkcij. **VKLOP/IZKLOP:** po začetku/koncu programa pribl. 5 sekund držite pritisnjeno **Start/Reload** (Start/dodajanje perila). Opozorilo: Varovalo za otroke lahko ostane aktivno do naslednjega zagona programa, tudi po izklopu stroja!

V tem primeru pred zagonom programa izključite varovalo za otroke in ga po potrebi po zagonu programa ponovno aktivirajte.

Opozorilo:

– Simbol sveti: Varovalo za otroke je aktivirano.

– Simbol utripa: Varovalo za otroke je aktivirano in nato obrnite programsko stikalo. Za preprečitev prekinitve programa nastavite programsko stikalo nazaj na izhodiščni program, ponovno sveti simbol .

Dodajanje perila

YES + na prikazovalniku Pritisnite tipko **Start/Reload** (Start/dodajanje perila), če želite po začetku programa dodati kose perila. Stroj preveri, če je dodajanje perila možno.

YES + svetita: Dodajanje perila je možno.

NO utripa: Počakajte, da zasvetita **YES +** .

Opozorilo: Vrata odprite šele, ko svetita **oba** simbola **YES +** .

NO: Dodajanje perila ni možno.

Opozorilo: Pri večji količini vode in/ali višji temperaturi ali med ožemanjem ostanejo vrata stroja zaradi varnostnih razlogov zaklenjena.

Za nadaljevanje programa izberite tipko **Start/Reload** (Start/dodajanje perila).

Način Varčevanje z energijo

Osvetlitev prikazovalnika po nekaj minutah ugasne, utripa **Start/Reload** (Start/dodajanje perila). Za aktiviranje osvetlitve pritisnite poljubno tipko.

Start/Reload (Start/dodajanje perila)

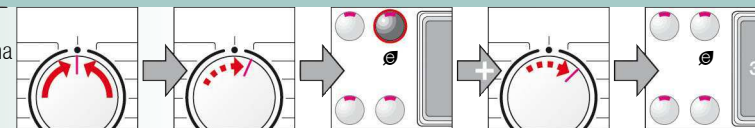
Za zagon programa ali za dodajanje perila in za aktiviranje/deaktiviranje varovala za otroke

Osebne nastavitve



Opozorilni zvok

1. Aktiviranje nastavitvenega načina za glasnost opozorilnega zvoka



nastavite na • 1 korak, prikazovalnik sveti izberite in držite + 1 korak, izpustite

Signali tipk

2. Nastavitev glasnosti za ...

0 1 2 3 4

* po potrebi večkrat izberite

Nastavitev glasnosti*

direktno

1 korak

Nastavitev glasnosti*

nastavite na •

Opozorilni signali

3. Nastavitev glasnosti*

1 korak

Nastavitev glasnosti*

nastavite na •



Pomembni nasveti



Pazljivo ravajte s perilom in strojem.

- Pri doziranju katerega koli pralnega/pomožnega in čistilnega sredstva obvezno upoštevajte navodila proizvajalca.
- Izpraznite žepce.
- Pazite na kovinske dele (pisarniške sponke itd.).
- Občutljivo perilo perite v vreči ali mreži (nogavice, zavese, nedrčke s kostjo).
- Zaprite zadrge, zapnite gumbe na prevlekah.
- Stresite pesek iz žepov in zavihkov.
- Odstranite obročke na zavesah, oziroma jih perite v vreči ali mreži.



Različno umazano perilo

- manj Novo perilo perite posebej.
- zelo Brez predpranja. Po potrebi izberite dodatno funkcijo **SpeedPerfect** .
- zelo Madeže po potrebi prej obdelajte.
- zelo Vložite manj perila. Izberite program s predpranjem.



Namakanje

V pralni stroj vložite perilo enake barve.

Sredstvo za namakanje perila/pralno sredstvo v skladu z navodili proizvajalca dodajte v prekat II. Programsko stikalo nastavite na **Cottons (Bombaž) 30 °C** in izberite **Start/Reload** (Start/dodajanje perila). Po pribl. 10 minutah izberite **Start/Reload** (Start/dodajanje perila), da zaustavite program. Po preteku zelenega časa namakanja ponovno izberite **Start/Reload** (Start/dodajanje perila), če želite s programom nadaljevati ali pa program spremenite.



Škrobljenje

Perilo ne sme biti obdelano z mehčalcem.

Škrobljenje s tekočim sredstvom za škrobljenje je možno v vseh programih pranja. Sredstvo za škrobljenje v skladu z navodili proizvajalca vlijte v prekat za mehčalec (po potrebi ga prej umijte).



Barvanje/razbarvanje

Pralni stroj je primeren samo za barvanje v količinah, običajnih za gospodinjstva. Sol lahko najeda nerjavno jeklo! Upoštevajte navodila proizvajalca sredstva za barvanje! Pralnega stroja **ne** uporabljate za razbarvanje perila!



Down (Puhasto polnilo)

Za perilo ne uporabite mehčalca

Perite samo oblačila, polnjena s puhom, in ne blazin ali pernic. Večje kose perite posamično. Varčno uporabljajte pralno sredstvo. Oblačila nato posušite v sušilnem stroju, da preprečite sprijemanje puha v kepe.



Vložek za tekoče pralno sredstvo

odvisno od modela

- popolnoma izvlecite predal za sredstva za pranje → stran 9
- vložek potisnite naprej, da se zaskoči.

Vložka ne uporabljajte (potisnite ga navzgor): pri pralnih sredstvih v gelu in praškastih pralnih sredstvih, pri programih s predpranjem + **Prewash** in možnostjo Konec.



Programi

°C

maks.

Vrsta perila



Dodatne funkcije; navodila

Cottons (Bombaž)	** - 90 °C	8 kg/ 4 kg*	Program za občutljive tkanine in tkanine iz bombaža ali lana, ki se lahko kuhajo	SpeedPerfect *, EcoPerfect (Enostavno za likanje), Voda plus
AllergyPlus (Občutljivo perilo)	** - 60 °C		Program za občutljive tkanine iz bombaža ali lana	SpeedPerfect *, EcoPerfect (Enostavno za likanje), Voda plus; Za zelo občutljivo kožo, daljše pranje pri izbrani temperaturi, pranje z večjo količino vode, dodatno izpiranje
Easy-Care (Enostavna nega)	** - 60 °C	4 kg	Program za tkanine z enostavnim vzdrževanjem iz bombaža, lana, sintetične ali mešanih vlaken	SpeedPerfect (Enostavno za likanje), Voda plus
Mix (Hitro/mešano)	** - 40 °C		Program za tkanine iz bombaža ali tkanine z enostavnim vzdrževanjem	SpeedPerfect (Enostavno za likanje), Voda plus (Dodatno izpiranje); Program, s katerim lahko perete skupaj različne vrste perila
Dark Wash (Se boj enostavna nega)	** - 40 °C	3,5 kg	Program za temne tkanine iz bombaža in temne tkanine z enostavnim vzdrževanjem	SpeedPerfect (Enostavno za likanje), Voda plus (Dodatno izpiranje); Program za zmanjšano izpiranje in končno ožemanje z manjšim številom vrtiljav
Shirt/Blouses (Bluze/srajce)	** - 60 °C		srajce, ki jih ni treba likati, iz bombaža, lana, sintetične ali mešanih vlaken	SpeedPerfect (Enostavno za likanje), Voda plus; (Enostavno za likanje); samo ožemanje in obešanje se mokrega perila
Delicate/Silk (Občutljivo perilo/svila)	** - 40 °C		Program za pranje občutljivih pralnih tkanin, npr. svile, satena, sintetične ali mešanih vlaken (npr. zaves)	SpeedPerfect (Enostavno za likanje), Voda plus (Dodatno izpiranje); Brez ožemanja med izpiranjem
Wool (Volna)	** - 40 °C	2 kg	Program za tkanine, ki so primerne za ročno ali strojno pranje, iz volne ali iz mešanice volne	Program s posebej nežnim pranjem za preprečitev krčenja, daljši premori med pranjem (perilo miruje v pralnem bobnu)
SuperQuick (Ekstra kratko) 15'	** - 40 °C		Program za tkanine z enostavnim vzdrževanjem iz bombaža, lana, sintetične ali mešanih vlaken	Kratek program, ki traja pribl. 15 minut, primeren za rahlo umazano perilo
Sports Fitness (Športna oblačila)	** - 40 °C		Tkanine iz mikrovlaken	SpeedPerfect (Enostavno za likanje), Voda plus (Dodatno izpiranje)
Down (Puhasto polnilo)	** - 60 °C	2 kg	Strojno pralna oblačila, polnjena s puhom (ne velja puhaste blazine in posteljnine)	SpeedPerfect (Enostavno za likanje), Voda plus; posamično pranje velikih kosov, varčno doziranje pralnega sredstva → stran 6

Dodatni programi

* manjša količina perila pri dodatni funkciji SpeedPerfect.

Pri programih brez predpranja streatje/vijite pralno sredstvo v prekat I, pri programih s predpranjem porazdelite pralno sredstvo v prekata I in II.

Rinse/Spin Empty (Izpiranje/ožemanje), Empty (Izčrpavanje)

9311 / 9000952338

WAQ20461BY

Robert Bosch Hausgeräte GmbH
Carl-Wery Str. 34
81739 München, Nemčija



Varnostna navodila

- Preberite ta navodila za uporabo ter montažo in vse priložene informacije ter jih upoštevajte pri uporabi pralnega stroja.
- Dokumentacijo shranite za kasnejšo uporabo.

Nevarnost električnega udara!

- Vedno vlecite za električni vtič, nikoli za kabel!
- Električnega vtiča ne prijemajte z mokrimi rokami, kadar ga nameravate vtakniti v vtičnico ali izvleči iz nje.

Smrtna nevarnost!

- Pri dotrajanih aparatih:
- Izvlecite električni vtič.
 - Prerežite električni kabel in ga zavrzite skupaj z vtičem.
 - Uničite ročico na vratih pralnega stroja. Tako preprečite, da bi se otroci zaprli v boben in tako prišli v življenjsko nevarnost.

Nevarnost zadušitve!

- Otrokom ne dajajte embalaže, folije in njenih delov.
- Sredstva za pranje in nego perila naj bodo shranjena izven dosega otrok.

Nevarnost zastrupitve!

- Kosi perila, obdelani s čistilnimi sredstvi, ki vsebujejo topila, npr. odstranjevalci madežev, pralni bencin, lahko po vlaganju povzročijo eksplozijo. Kose perila predhodno temeljito ročno sperite.

Nevarnost poškodb!

- Vrata se lahko močno segrejejo.
- Bodite previdni, ko aparat izčrpa vročo vodo za pranje.
- Ne stopajte na pralni stroj.
- Ne naslanjajte se na odprta vrata stroja.
- Ne segajte v boben, ko se še vrti.
- Bodite previdni pri odpiranju predala za pralno sredstvo med delovanjem stroja.

Informacije o porabi

odvisno od modela

Program	Količina perila	Moč***	Voda***	Trajanje programa***
Cottons 20 °C	8 kg	0,29 kWh	73 l	2 1/2 h
Cottons 30 °C	8 kg	0,40 kWh	73 l	2 1/2 h
Cottons 40 °C*	8 kg	1,10 kWh	73 l	2 3/4 h
Cottons 60 °C	8 kg	1,20 kWh	73 l	2 3/4 h
Cottons 90 °C	8 kg	2,20 kWh	85 l	2 1/2 h
Easy-Care 40 °C*	4 kg	0,79 kWh	56 l	2 h
Mix 40 °C	3,5 kg	0,59 kWh	48 l	1 h
Delicate/Silk 30 °C	2 kg	0,21 kWh	35 l	3/4 h
Wool 30 °C	2 kg	0,19 kWh	40 l	3/4 h

* Nastavitev programa za kontrolo v skladu z veljavnim standardom EN60456.
Nasvet za primerjalne teste: Za preizkušanje testnih programov navedeno količino polnjenja operite z največjim številom vrtiljav centrifuge.

Program	Dodatna funkcija	Količina perila	Letna poraba energije	Letna poraba vode
Cottons 40/60 °C	Eco Perfect **	8/4 kg	177 kWh	8200 l

** Nastavitev programa za kontrolo in označevanje energije v skladu s smernico 2010/30/EU za mrzlo vodo (15 °C).

*** Vrednosti lahko glede na tlak vode, trdoto vode, temperaturo porabne vode, prostorsko temperaturo, vrsto in količino perila in umazanost perila, uporabljeno pralno sredstvo, nihanje električne napetosti in glede na izbrane dodatne funkcije odstopajo od navedenih vrednosti.



– Nevarnost električnega udara! Izvlecite električni vtič.
– Nevarnost eksplozije! Ne uporabljajte topil.

i Pred prvim pranjem

Ne vstavljajte perila! Odprite pipo za vodo. Dodajte v prekat II:
– približno 2 litri vode,
– sredstvo za pranje (doziranje v skladu z navodili proizvajalca za rahlo umazanijo in v skladu s trdoto vode)
Programsko stikalo nastavite na **Easy-Care (Enostavna nega) 60 °C** in izberite **Start/Reload** (Start/dodajanje perila). Po koncu programa programsko stikalo nastavite na **Off (Izklop)**.

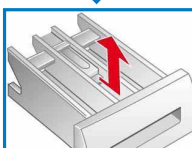
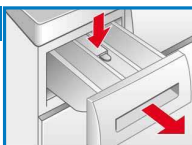
i Ohišje stroja, upravljano polje

– Ostanke sredstva za pranje takoj odstranite.
– Obrišite z mehko in vlažno krpo.
– Čiščenje z vodnim curkom je prepovedano.

Čiščenje predala za pralno sredstvo ...

... če so prisotni ostanki sredstev za pranje ali mehčalcev.

1. Odprite predal, vložek pritisnite navzdol, predal popolnoma izvlecite.
2. Izvlecite vložek: s prstom s spodnje strani potisnite vložek navzgor.
3. Pri modelih z vložkom za tekoče pralno sredstvo: vložek potisnite navzgor in ga izvlecite v smeri nazaj
4. Posodo za odplakovanje in vložek očistite z vodo in krtačko in osušite.
5. Namestite vložek, da se zaskoči (cilinder natakните na vodilni zatič).
6. Vstavite predal za sredstva za pranje.



Predal za sredstvo za pranje pustite odprt, da se osuši preostale vode.

i Boben

Vrata stroja pustite odprta, da se notranjost bobna osuši.
Madeži rje – uporabite čistilno sredstvo brez klora, ne uporabljajte jeklene volne.

i Odstranjevanje vodnega kamna

V stroju ne sme biti perila!

Pri pravilnem doziranju sredstva za pranje odstranjevanje vodnega kamna ni potrebno. Vodni kamen odstranjajte v skladu z navodili proizvajalca sredstva za odstranjevanje vodnega kamna. Ustrezna sredstva za odstranjevanje vodnega kamna najdete na naši spletni strani ali pri servisni službi → Navodila za montažo.

i Odklepanje v sili,

npr. pri izpadu el. toka

Program se nadaljuje, ko se ponovno vzpostavi napajanje. Če je potrebno kljub temu iz stroja vzeti perilo, lahko vrata odprete po naslednjem postopku:

Nevarnost opeklin!

Voda za pranje in perilo sta lahko vroča. Po potrebi počakajte, da se ohladita.
Ne segajte v boben, ko se še vrti.
Ne odpirajte vrat stroja, če skozi steklo še vidite nivo vode.

1. Programsko stikalo nastavite na **Off (Izklop)** in izvlecite vtič.
2. Izpustite vodo za pranje → stran 10.
3. Z orodjem potegnite in vzvod za odklepanje v sili navzdol in ga spustite. Vrata stroja je sedaj mogoče odpreti.



Opozorila na prikazovalnem polju

odvisno od modela

Ⓞ utripa	Vrata pralnega stroja pravilno zaprite; perilo lahko priprete.
E: 17	Do konca odprite pipo za vodo (mrzla voda); dovodna cev je prepognjena/preščipnjena; očistite filter → stran 10, tlak vode je prenizek.
E: 29	
E: 18	– Črpalka za lug je zamašena; očistite črpalko za lug → stran 10. – Odvodna cev/odtočna cev je zamašena; očistite odvodno cev na sifonu → stran 10. – Pojavlja se preveč pene → stran 11, signalna lučka utripa.
E: 23	Voda v spodnji kadi, aparat ne tesni. Pokličite servisno službo!
R: 18	– Do konca odprite pipo za vodo (vroče voda). – Dovodna cev je prepognjena/je preščipnjena. – Tlak vode je prenizek. Očistite filter → stran 10. – Cev za vročo vodo ni priklopljena, aparat deluje samo z mrzlo vodo. Prezrite opozorilo, samo pri prvem pranju!
	Varovalo za otroke je aktivirano: deaktivacija → stran 5.

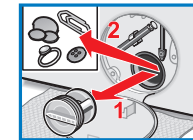
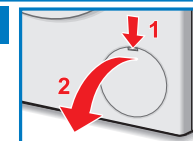


– Nevarnost opeklin!
Počakajte, da se voda za pranje ohladi.
– Zaprite pipo za vodo.

Črpalka za lug

Izbirno stikalo programa postavite na **Off (Izklop)**, izvlecite omrežni vtič.

1. Odprite vzdrževalno loputo.
2. Cev za izpraznitev snemite z držaja.
3. Odstranite zapirni pokrov, lug pustite odteče. Lug pustite izteči v primerno posodo. Natakните zaporni pokrov in cev za praznitev vstavite v držalo.
4. Pokrov črpalke previdno odvijte (Pozor! Ostanek vode). Očistite notranjost, navoje pokrova črpalke in ohišje črpalke (kolesce s krili črpalke za lug se mora prosto vrteti).
5. Pokrov črpalke za lug ponovno natakните in privijte. Držaj mora stati pokončno.
6. Zaprite servisno loputo.



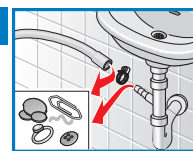
Da pri naslednjem pranju pralno sredstvo ne bo neuporabljeno odtekalo v odtok:

2 litri vode vlijte v prekat **II** in vključite program **Empty (Izčrpavanje)**.

Odvodna cev na sifonu

Programsko stikalo nastavite na **Off (Izklop)** in izvlecite vtič.

1. Odvijte objemko in previdno izvlecite odvodno cev (preostala voda).
2. Očistite odvodno cev in priključek sifona.
3. Ponovno natakните odvodno cev in priključno mesto zavarujte z objemko.



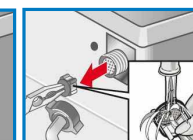
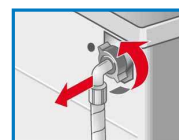
Filter v dovodni cevi

Nevarnost električnega udara!

Varnostne naprave Aqua-Stop nikoli ne potopite v vodo (vsebuje električni ventil).

Zmanjšajte tlak v dovodni cevi:

1. Zaprite pipo za vodo.
2. Izberite poljuben program (razen **Rinse/Spin** // **Empty (Izpiranje/ožemanje/izčrpavanje)**).
3. Izberite program **Start/Reload** (Start/dodajanje perila). Program naj poteka pribl. 40 sekund.
4. Gumb za izbiro programov nastavite na **Off (Izklop)**. Izvlecite električni vtič. Čiščenje filtra:
5. Cev snemite z vodovodne pipe. Filter očistite z majhno krtačko.


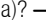


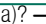
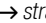

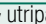
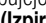
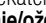


in/li pri modelih Standard in Aqua-Secure:

Z zadnje strani aparata odstranite cev, s kleščami izvlecite filter in ga očistite.

6. Priključite cev in preverite tesnjenje.

Kaj storiti, če ...?

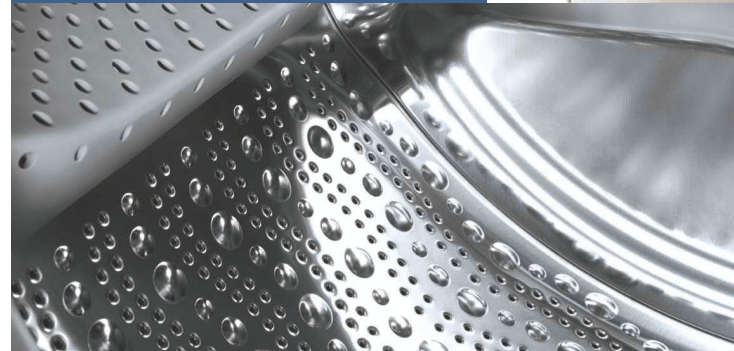
- Iz stroja izteka voda
 - Pravilno pritrdite/zamenjajte odvodno cev.
 - Trdno privijte spoj dovodne cevi.
- Ni dotoka vode. Sredstvo za pranje se ne odplakne v boben.
 - **Start/Reload**  (**Start/dodajanje perila**) ni izbrano?
 - Pipa za vodo ni odprta?
 - Zamašen filter? Očistite filter → stran 10.
 - Dovodna cev je prepognjena oziroma se je zataknila.
- Vrata stroja ni mogoče odpreti.
 - Varnostna zapora deluje. Prekinitev programa? → stran 4.
 - Izbrano  (brez končnega ožemanja)? → stran 3, 4.
 - Odpiranje možno le z uporabo funkcije odklepanja v sili? → stran 9.
 - Po izklopu pralnega stroja so vrata blokirana: Vključite pralni stroj in počakajte 5 sekund.
- Program se ne vklopi.
 - Izbrano **Start/Reload**  (**Start/dodajanje perila**) ali čas  (**Končano v**)?
 - So vrata zaprta?
 - Varovalo za otroke je aktivirano? Deaktiviranje → stran 5.
- Aparat ne izčrpava milnice.
 - Izbrano  (brez končnega ožemanja)? → stran 3, 4.
 - Očistite črpalko za lug → stran 10.
 - Očistite odtočno cev in/ali odvodno cev.
- Ni videti vode v bobnu.
 - Ni napake – voda je pod najnižim nivojem.
- Rezultat ožemanja ni zadovoljiv. Perilo je mokro/preveč vlažno.
 - Ni napake – sistem za preverjanje neuravnoveženosti je prekinil ožemanje; neenakomerna razporeditev perila.
 - Manjše in večje kose perila razporedite v boben.
 - Izbrano  (**Enostavno likanje**)? → stran 5.
 - Izbrano prenizko število obratov? → stran 5.
- Podatek o trajanju programa se med potekom programa spremeni.
 - Ni napake – potek programa se med procesom pranja prilagaja. Zato je lahko trajanje programa na prikazovalniku spremenjeno.
- Ožemanje se večkrat ponovi.
 - Ni napake – sistem za preverjanje uravnoveženosti izravnava uravnoveženost.
- Preostala voda v prekату za sredstvo za nego perila.
 - Ni napake – delovanje sredstva za nego perila ni prizadeto.
 - Po potrebi očistite vložek → stran 9.
- Neprijeten vonj v pralnem stroju
 - Zaženite program  **Cottons (Bombaj) 90 °C** brez perila. Pri tem uporabite koncentrirano pralno sredstvo.
- Signalna lučka  utripa. Iz predala za pralno sredstvo uhaja pena.
 - Ste uporabili preveč sredstva za pranje? 1 žlico sredstva za mehčanje pomešajte s 1/2 litra vode in mešanico vlijte v prekat II (*nikoli pri oblačilih za prosti čas z impregnacijo ali s puhom polnjenih oblačilih*).
 - Naslednjič dozirajte manj pralnega sredstva.
- Več hrupa, vibracij in premikanja stroja med ožemanjem
 - So nogice stroja fiksirane? Varno pritrdite nogice stroja → Navodila za montažo.
 - Transportno varovalo je odstranjeno? Odstranitev transportnih varoval → Navodila za montažo.
- Hrup med ožemanjem in izčrpavanjem
 - Čiščenje črpalke za lug → stran 10.
- Med obratovanjem ne delujejo prikazovalno polje/kontrolne lučke.
 - Način Varčevanje z energijo → stran 5.
 - Izpad električnega toka?
 - Je sprožena varovalka? Vključite/zamenjajte varovalke.
 - Je vklopljen način Varčevanje z energijo?
 - Če se motnja ponovi, pokličite servis.
- Potek programa traja dlje kot običajno.
 - Ni napake – sistem za preverjanje uravnoveženosti z večkratno prerazporeditvijo perila izravnava uravnoveženost.
 - Ni napake – sistem za nadzor penjenja je aktiven – vključil se bo cikl izpiranja.
- Na perilu so ostanke pralnega sredstva.
 - Sredstva za pranje brez fosfatov vsebujejo nekatere ostanke, ki niso topni v vodi.
 - Izberite program  **Rinse/Spin**  (**Izpiranje/ožemanje**) ali perilo po pranju skrtajte.

Če motnje ne morete odpraviti sami (vklop/izklop) ali če je potrebno popravilo:

- Programsko stikalo nastavite na **Off (Izklop)** in izvlecite vtič iz vtičnice.
- Zaprite pipo za vodo in pokličite servisno službo → Navodila za montažo.



Register your new Bosch now:
www.bosch-home.com/welcome



Pralni stroj WAQ20461BY



sl Navodila za uporabo