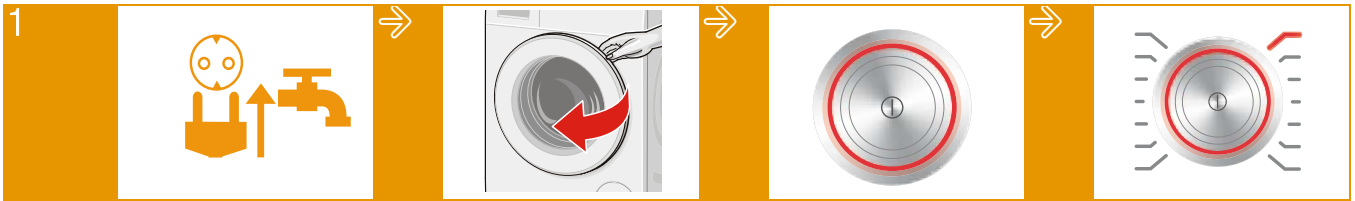




# Das Wichtigste in Kürze



Waschmaschine erst nach dem Lesen der Gebrauchs- und Aufstellanleitung in Betrieb nehmen.

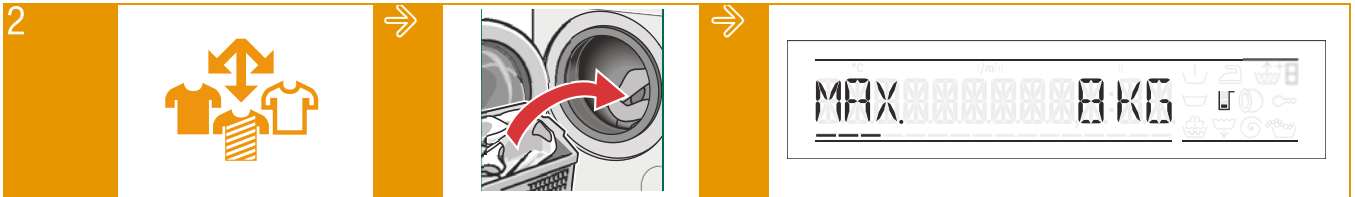


1 Netzstecker einstecken. Wasserhahn öffnen.

Einfüllfenster öffnen.

Zum Einschalten Taste ① drücken.

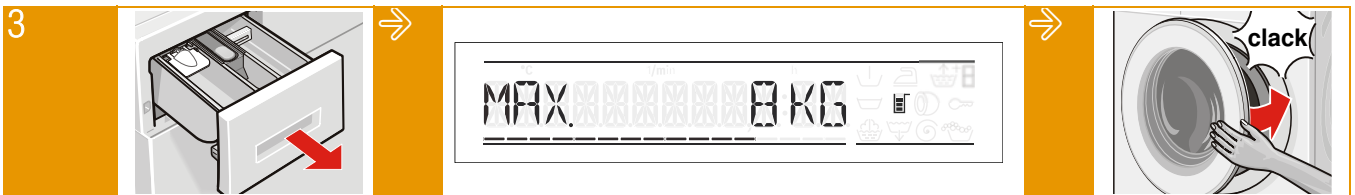
Programm wählen z.B. **Baumwolle**.



2 Wäsche sortieren.

Wäsche einlegen.

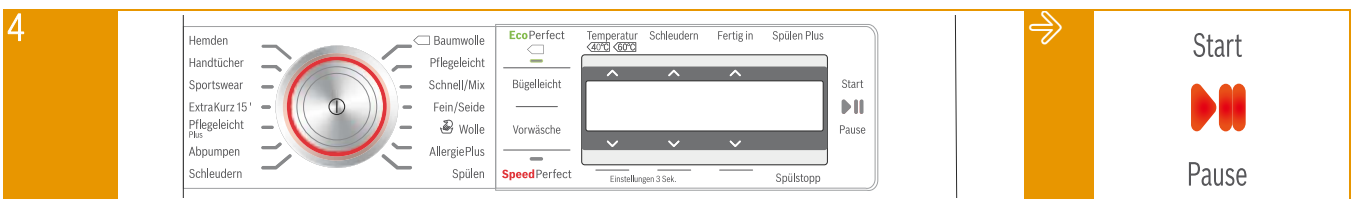
Maximale Beladung beachten.



3 Waschmittelschublade öffnen.

Waschmittel entsprechend Dosierempfehlung dosieren.  
☐ = 40 %, ☐☐ = 60 %, ☐☐☐ = 75 %, ☐☐☐☐ = 100 %  
Die %-Angaben beziehen sich auf die Empfehlung des Waschmittelherstellers.

Einfüllfenster schließen.



4 Ggf. Voreinstellungen des gewählten Programms ändern und/oder Programm-Einstellungen auswählen.

**Start**/**Pause** wählen.

**Voreinstellungen:** Temperatur, Schleuderdrehzahl, Fertig in-Zeit

**Programm-Einstellungen:**

EcoPerfect ☉:  
SpeedPerfect ⚙️:  
Bügelleicht ☑️:

Energiesparendes Waschen  
Waschen in kürzerer Zeit  
vermindert Knitterbildung

Vorwäsche ↓ :  
Spülen Plus ⚡ 1, 2, 3 :  
Spülstopp ☐ :

mit Vorwäsche  
zusätzliche Spülgänge  
Wäsche bleibt im letzten  
Spülwasser liegen.



5 Programmende

Zum Ausschalten Taste ① drücken.

Wasserhahn schließen bei Modellen ohne Aquastop.

## Geräte-Einstellungen ändern:

Tasten **Einstellungen 3 Sek.** gleichzeitig 3 Sekunden halten. Es erscheint das Einstiegsmenü. Mit den Tasten Fertig in ↓, ↑ können die Einstellwerte geändert werden, mit den Tasten Temperatur ↓, ↑ und Scheuern ↓, ↑ können weitere Einstellungen angewählt werden.

FERTIG SIG. :	0, 1, 2, 3, 4	SPRACHE :	DE, GB, ...
TASTEN SIG. :	0, 1, 2, 3, 4	AUTOM.AUS :	0:15 min, 0:30 min, 1:00 h, NIE
	0 = aus, 1 = leise, 2 = mittel, 3 = laut, 4 = sehr laut		Gerät schaltet sich nach gewählter Zeit aus. Zum Einschalten Hauptschalter ① drücken.



## DE - Wichtige Informationen - gut zu wissen!

Bitte auch Gebrauchs- und Aufstellanleitung lesen.

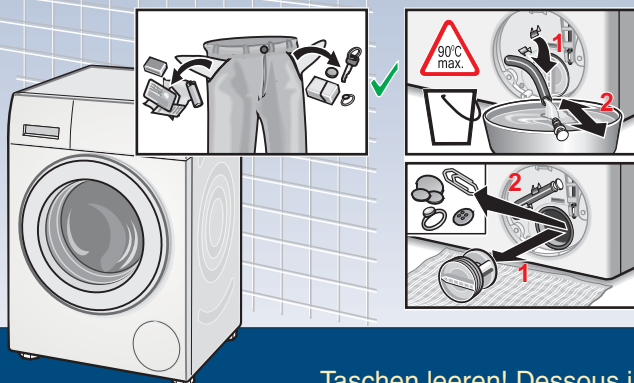
### Programmübersicht

Programme	°C	max.	Wäscheart	Programm-Einstellungen; Hinweise
<b>Baumwolle</b>	kalt - 90 °C	8 kg	strapazierfähige Textilien, kochfeste Textilien aus Baumwolle oder Leinen; mit Einstellung  SpeedPerfect geeignet für leicht bis normal verschmutzte Wäsche.	, , , , ,
<b>Allergie Plus</b>	kalt - 60 °C	8 kg/ 5 kg*	strapazierfähige Textilien. * reduzierte Beladung bei Einstellung  SpeedPerfect.	, , , , längeres Waschen und Spülen bei höherem Wasserstand für besonders empfindliche Haut.
<b>Pflegeleicht</b>	kalt - 60 °C	4 kg	Textilien aus Synthetik oder Mischgeweben.	, , , , ,
<b>Schnell/Mix</b>	kalt - 40 °C		gemischte Beladung bestehend aus Baumwolle und Synthetik.	, , , , ,
<b>Pflegeleicht Plus</b>	kalt - 40 °C	3,5 kg	dunkle Textilien aus Baumwolle und dunkle pflegeleichte Textilien; Textilien mit der Innenseite nach außen waschen.	, , , , ,
<b>Handtücher</b>	kalt - 90 °C		strapazierfähige, kochfeste Handtücher aus Baumwolle.	, , , , ,
<b>Hemden</b>	kalt - 60 °C		Oberhemden/Blusen aus Baumwolle, Leinen, Synthetik oder Mischgeweben. Hemden/Blusen aus Feinm/Seide im Fein/Seide-Programm waschen.	, , , , , Für bügelfreie Hemden werden bei Einstellung  Bügelleicht die Hemden/Blusen nur angeschleudert, tropfnass aufhängen. → Selbstglättungseffekt.
<b>Fein/Seide</b>	kalt - 40 °C		für empfindliche, waschbare Textilien z.B. aus Seide, Satin, Synthetik oder Mischgeweben.	, , , , ,
<b>Wolle</b>	kalt - 40 °C	2 kg	hand- oder maschinenwaschbare Textilien aus Wolle oder mit Wollanteil.	; besonders schonendes Waschprogramm, um Schrumpfen der Wäsche zu vermeiden, längere Programmpausen (Textilien ruhen in Waschlauge).
<b>Sportswear</b>	kalt - 40 °C		Textilien aus Microfaser für Sport und Freizeit; Wäsche darf nicht mit Weichspüler behandelt werden. Vor dem Waschen Waschmittelschublade (alle Kammern) gründlich von Weichspülerresten reinigen.	, , , , ,
<b>Extra Kurz 15'</b>	kalt - 40 °C		extra Kurz-Programm ca. 15 Minuten; geeignet für leicht verschmutzte kleine Wäscheportionen.	
<b>Zusatzprogramme</b>				Spülen, Schleudern, Abpumpen

Programme ohne Vorwäsche - Waschmittel in Kammer II geben, Programme mit Vorwäsche - Waschmittel in Kammer I und II aufteilen.

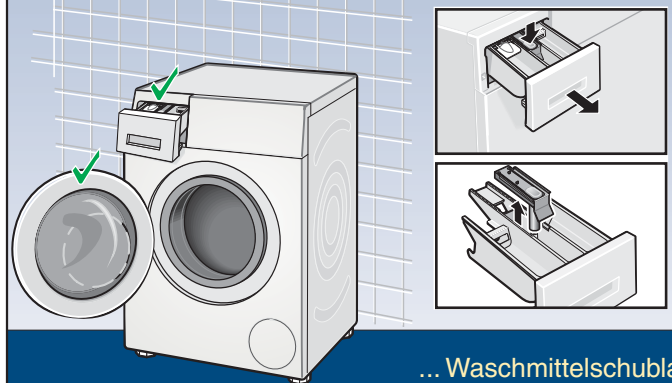
= EcoPerfect, = SpeedPerfect, = Vorwäsche, = Bügelleicht, = Spülen Plus, = Spülstopp

#### Vor dem Waschen...



...Taschen leeren! Dessous im Wäschesack waschen. Ggf. Pumpe reinigen.

#### Nach dem Waschen...



... Waschmittelschublade und Einfüllfenster offen lassen, damit Restwasser abtrocknen kann. Ggf. die Schublade herausziehen und reinigen.