



Tässä on kerrottu lyhyesti, miten käytät astianpesukonetta ...

Lue kuitenkin ennen ensimmäistä pesukertaa asennus ja käyttöohjeet!

1

**Vedenpehmentimen säätö \***

Kysy vesilaitokselta veden kovuusaste ja merkitse se tähän ...

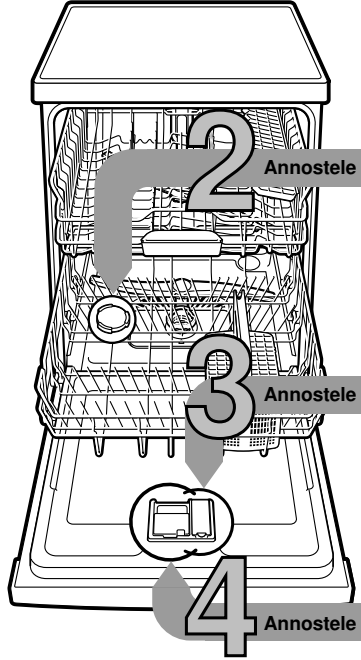
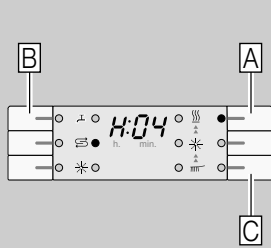
Veden kovuusaste °dH	Kovuusalue	mmol/l	Säätöarvo
0-6	pehmeä	0-1,1	H:00
7-8	pehmeä	1,2-1,4	H:01
9-10	puolikova	1,5-1,8	H:02
11-12	puolikova	1,9-2,1	H:03
13-16	puolikova	2,2-2,9	H:04
17-21	kova	3,0-3,7	H:05
22-30	kova	3,8-5,4	H:06
31-50	kova	5,5-8,9	H:07

\* vain ennen ensimmäistä pesukertaa tai vedenkovuuden muuttuessa

Nopeasti tehty ...

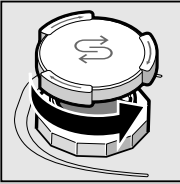
**ja toimi näin**

- Kytke kone päälle virtakytkimestä.
- Pidä ohjelmavalitsin A painettuna ja paina niin kauan käynnistyspainiketta, kunnes numeronäyttöön tulee näkyviin H:0....
- Päästä molemmat painikkeet irti. Valitsimen A merkivalo alkaa vilkkua ja numeronäyttöön syttyä tehdasasetus H:04.
- Paina ohjelmavalitsinta C. Säätöarvo kasvaa asteen verran valitsimen jokaisesta painalluksesta; korkein säätöarvo on H:07, jonka jälkeen näyttöön palautuu taas H:00 (pois).
- Paina käynnistyspainiketta. Asetus tallentuu koneen muistiin.

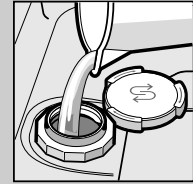


2 **Annostele erikoissuola (tarvittaessa)**

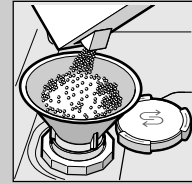
Kalkinpoisto (ei tarpeen, jos säätöarvo on 0!) ...



Irrotta kansi.



Täytä suolasäiliö vedellä vain ennen ensimmäistä pesukertaa.

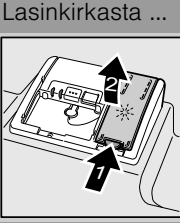


Annostele säiliöön erikoissuolaa (ei pesuainetta!).



Sulje kansi. Käynnistä pesu välittömästi.

3 **Annostele huuhtelukirkaste**



Lasinkirkasta ...

Paina merkin 1 kohdalta, nosta kansi 2 ylös.



Huuhtelukirkasteen täyttäminen.



Sulje kansi. KLIK!

4 **Annostele astianpesuaine**

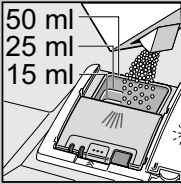


Paljon likaa, paljon pesuainetta ...

Avaa tarvittaessa kansi (paina painiketta).



Huom, yhdistelmä tuotteet eivät sovellu kaikkiin pesuohjelmiin, noudata aineen valmistajan ohjeita.



Täytä pesuainetta vain kuivaan koteloon.



Työnnä kansi kiinni, paina alas päin. PLOP!

5

Kytke kone toimintaan

6

Valitse ohjelma

Nopeasti, säästään tai tehokkaasti ...

**Ohjelmataulukko**

Taulukossa on annettu kaikki mahdolliset pesuohjelmat. Katso astianpesukoneesi ohjelmat koneen ohjaustaulusta.

Ohjelmätiedot on mitattu laboratoriossa eurooppalaisen standardin EN 50242 mukaan. Käytännössä arvot voivat poiketa tässä annetuista. \* puolet standardiastiatosta

	Intensiivi 70°	Auto 45°/65°	Eko 50°	Lasit 40°	Pika 45°	Esihuuhtelu
Kesto h : min.	←	3:15 - 1:30	→	←	0:29 *	0:15
Sähkönkulutus kWh	←	1,30 - 0,70	→	←	0,80	0,05
Vedenkulutus litroina	←	18 - 7	→	←	10	4

9

Kytke kone pois päältä Kaikki ok. ...

8 7

**Lisätoiminnot \*\***

**Pikaohjelma (VarioSpeedPlus)** ... tässä lisäohjelmassa energiankulutus lisääntyy, jotta pesutulos säilyy yhtä hyvänä.

**1/2 Puolitäyttö** ... kun astioita on vähän, säästää vettä, energiaa ja aikaa.

**Tehoalue** ... sopii ihanteellisesti sekalaisien astioiden pesuun. Suihkuaine ja pesulämpötila ovat hieman korkeammat.

**HygieniaPlus (HygienePlus)** ... pesuvaiheen aikana lämpötila nousee. Näin pesutuloksesta tulee hygieenisempi.

**Hohtokuivaus** ... estää pisarajalkien muodostumisen ja parantaa kuivaustulosta. Toiminnon yhteydessä on suositeltavaa käyttää huuhtelukirkastetta.

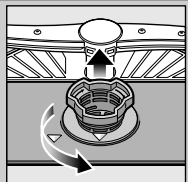
\*\* mallin mukaan

## Huolto ja hoito

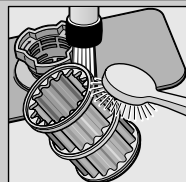
Täydellisen pesutuloksen varmistamiseksi ...

## Poistovesipumpun puhdistus

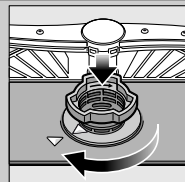
Siivilät  
...tarkista, puhdista  
tarvittaessa



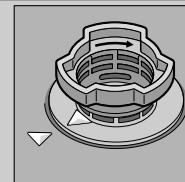
Kierrä  
siiviläsynteriä,  
irrota  
siiviläjärjestelmä ...



huuhdo juoksevan  
veden alla ...



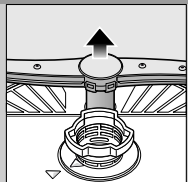
kiinnitä paikoilleen ...



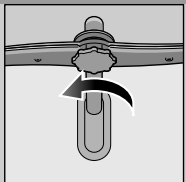
Kierrä  
siiviläjärjestelmä  
kiinni  
**HUOMIO!**  
**MERKIT!**

- Irrota pistotulppa pistorasiasta.
- Irrota siivilät ja poista vesi.
- Irrota varovasti suojakansi (A).
- Tarkista, onko siipipyörän alueella roskia tms.
- Napsauta suojuus kuuluvasti kiinni (B).
- Kiinnitä siivilät.

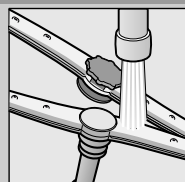
Suihkuvarret  
...Poista tukkeutumatt/  
saostumat



nosta alasuihkuvarsi  
pois ...



irrota yläsuihkuvarsi ...



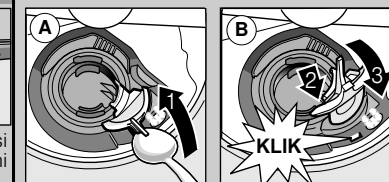
puhdistu suihkuvarsiens  
suuttimet juoksevan  
veden alla  
(tarvittaessa  
hammastikuilla) ...



kiinnitä  
alasuihkuvarsi  
paikoilleen ...



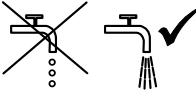
kierrä yläsuihkuvarsi  
kiinni

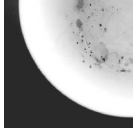


## Ohjeita käyttöhäiriöiden varalle ...

... pienet häiriöt kannattaa korjata itsel!

Lisää ohjeita löydät käyttöohjeesta

Häiriö	Mahdollinen syy	Toimenpide
Näyttö »A« sytty	Vesihana juuttunut kiinni tai tukossa kalkin johdosta 	<ul style="list-style-type: none"> <li>▶ Avaa vesihana.</li> <li>▶ 1. Irrota vesiliitäntä.</li> <li>▶ 2. Puhdista tuloveden suodatin.</li> <li>▶ 3. Veden virtausmäärän tulee olla väh. 10 l/min vesihanan ollessa auki. Jos vesimäärä on pienempi, vaihda vesihana.</li> <li>▶ Asenna vedenottoletku ohjeiden mukaisesti.</li> </ul>
Näyttö »E:22«	Siivilät likaiset tai tukossa	<ul style="list-style-type: none"> <li>▶ Puhdista siivilät (katso aiempänä).</li> </ul>
Näyttö »E:24« ja »A« sytyvät	Vedenpoistoletku on tukossa tai mutkalla Poistovesipumpun suojakansi ei ole paikallaan	<ul style="list-style-type: none"> <li>▶ Asenna vedenpoistoletku ohjeiden mukaisesti.</li> <li>▶ Kiinnitä suojakansi paikalleen (katso yllä).</li> </ul>
Näyttö »E:25« ja »A« sytyvät	Poistovesipumppu jumittunut	<ul style="list-style-type: none"> <li>▶ Puhdista poistovesipumppu (katso aiempänä).</li> </ul>
Jokin muu virhenäyttö »E:XX« sytty	Koneessa on tekninen vika	<ul style="list-style-type: none"> <li>▶ Soita huoltoon (ilmoita virhenäyttö).</li> <li>▶ Irrota kone sähköverkosta.</li> </ul>
Koneessa on vielä vettä	Ohjelma ei ole vielä päättynyt	<ul style="list-style-type: none"> <li>▶ Sulje luukku ja käynnistä kone tai keskeytä ohjelma (katso Ohjelman lopettaminen aikaisemmin).</li> </ul>
Ruosteläikkää ruokailuvälineissä	Ruokailuvälineet eivät ole ruosteenkestäviä Kovaa materiaalia olevat veitsenterät ruostuvat helpommin Astioista lähtee ruostetta	<ul style="list-style-type: none"> <li>▶ Pese vain konepesun kestäviä ruokailuvälineitä.</li> <li>▶ Älä pese koneessa ruosteisia osia.</li> </ul>

Häiriö	Mahdollinen syy	Toimenpide
Astiat eivät ole puhtaita Astioihin jää ruoantähteitä 	Astiat toisiaan vasten tai päällekkäin Lian vähän pesuainetta Valittu sopimaton ohjelma Suihkuvarsiens suuttimet tukossa Siivilät likaiset tai ne eivät ole kunnolla paikallaan Suihkuvarret juuttuneet kiinni	<ul style="list-style-type: none"> <li>▶ Siirrä astiat kauemmaksi toisistaan.</li> <li>▶ Noudata (astianpesuaineen) valmistajan ohjeita.</li> <li>▶ Valitse tehokkaampi ohjelma.</li> <li>▶ Puhdista suihkuvarret (katso aiempänä).</li> <li>▶ Puhdista siivilät (katso aiempänä).</li> <li>▶ Sijoita astiat niin, että suihkuvarret pystyvät pyörimään esteettä.</li> </ul>
Pisarajälkiä tai juovia	Huuhelukirkasteen annostusmäärä liian suuri/liian vähäinen	<ul style="list-style-type: none"> <li>▶ Juovat: pienennä annostusmäärää.</li> <li>▶ Pisarajälkiä tai kalkkitahrat: suurena annostusmäärää.</li> </ul>
Astiat eivät ole kuivia	Huuhelukirkaste Käytetyn yhdistelmäpesuaineen kuivausteho on huono Laitteasetus	<ul style="list-style-type: none"> <li>▶ Lisää annostelumäärää. Vaihda tuote.</li> <li>▶ Käytä huuhelukirkastetta.</li> <li>▶ Aktivoi intensiivikuivaus (laitemallin mukaan).</li> </ul>
Astioihin jää maitomainen kalvo (pyyhittävässä)	Vedenpehmentimen teho säädetty väärin Erikoissuola puuttuu	<ul style="list-style-type: none"> <li>▶ Säädä vedenpehennin oikein.</li> <li>▶ Lisää erikoissuolaa.</li> </ul>
Maitomainen kalvo, lasien läpi ei näe/väri muuttuu (kalvo ei lähde pois)	Lasit eivät sovellu konepesuun	<ul style="list-style-type: none"> <li>▶ Pese vain konepesun kestäviä lasveja.</li> <li>▶ Käytä lasinpesuun soveltuvaa pesuainetta.</li> </ul>
Muoviosissa/astioissa on värjäytyviä	Lian vähän pesuainetta Värjäytyviä elintarvikkevärin johdosta (tomaattikastike)	<ul style="list-style-type: none"> <li>▶ Noudata (astianpesuaineen) valmistajan ohjeita.</li> <li>▶ Värjäytyvät ovat vaarattomia; ne poistuvat seuraavalla pesukerralla.</li> </ul>

## Pesuohjelman keskeyttäminen ...

## Sijoita astiat oikein ...

Paina ohjelman aikana käynnistyspainiketta noin 3 sekunnin ajan (Reset).



Numeronäyttöön tulee »0:01«  
noin minuutin kuluttua ohjelman päättymisestä,  
kun näyttöön tulee 0:00.



Koneen kytkeminen toiminnasta.

Sijoita konepesun kestävät astiat käyttöohjeessa annettujen ohjeiden mukaisesti (astioissa ei saa olla tuhkan, vahan, voitelurasvan, maalien tai tarraetikettien jäämiä; poista suurimmat ruoantähteet). Tarkista, että suihkuvarret pystyvät pyörimään vapaasti.