

°C	Obstojne in toplotno odporne tkanine iz bombaža ali lana	7 kg / 4 kg
°C	Obstojne tkanine iz bombaža ali lana	7 kg / 4 kg
°C	Nezahtevne tkanine z enostavnim vzdrževanjem iz bombaža, lana, tkanine iz sintetičnih ali mešanih vlakn	3 kg
°C	Bombažne ali nezahtevne tkanine	3 kg
°C	Tenno bombažne ali nezahtevne tkanine	3 kg
°C	Srajce, ki se ne likajo, iz bombaža, lana, tkanine iz sintetičnih ali mešanih vlakn	2 kg
°C	za občutljive pralne tkanine, kot so svila, saten, krakone iz sintetičnih ali mešanih vlakn (npr. zavese)	2 kg
°C	Volnene tkanine ali tkanine, ki vsebujejo volno, prfmerne za ročno ali strojno pranje	2 kg
°C	Nezahtevne tkanine z enostavnim vzdrževanjem iz bombaža, lana, tkanine iz sintetičnih ali mešanih vlakn	2 kg
°C	Tkanine iz mikrovlakn	2 kg

9302 / 9000864688

WAE28467BY...

Robert Bosch Hausgeräte GmbH
Carl-Wery-Str. 34
81739 München / Germany

Varnostna navodila

- Preberite in upoštevajte navodila za namestitev in uporabo ter vsa ostala dokumentacija, priložena pralnemu stroju.
- Vso dokumentacijo shranite za kasnejšo uporabo.

Nevarnost električnega udara

- Nikoli ne vlecite za kabel, da bi izvlekli vtič iz vtičnice.
- Pri priključitvi ali odklopu z električnega omrežja nikoli ne prijemajte električnega vtiča z vlažnimi rokami.

Življenjska nevarnost

Pri izbrabljenih aparatih:

- Odklopite stroj iz električnega omrežja.
- Odrežite električni kabel in ga zavrzite skupaj z vtičem.
- Uničite ključavnico na vratih pralnega stroja. S tem boste preprečili, da bi se otroci zaklenili v aparat in ogrozili svoje življenje.

Nevarnost zadušitve

- Embalaza, folijo in dele embalaže hranite izven dosega otrok.

Nevarnost zastrupitve

- Pralna sredstva in izdelke za nego hranite izven dosega otrok.

Nevarnost eksplozije

- Kosi oblačil, ki so bili obdelani s čistilnimi sredstvi na osnovi topil, na primer sredstvi za odstranjevanje/suho čiščenje madežev, lahko v pralnem stroju povzročijo eksplozijo. Zato jih pred vlaganjem v stroj temeljito ročno izperite.

Nevarnost poškodb

- Vrata pralnega stroja se lahko močno segrejejo.
- Pri izčrpanju vroče raztopine pralnega sredstva bodite previdni.
- Ne vzpenjajte se na odprta vrata pralnega stroja.
- Ne segajte v boben, če se ta še vrti.
- Med delovanjem stroja bodite previdni pri odpiranju predala za pralno sredstvo.

Podatki o porabi

odvisno od modela

Program	Količina perila	Elektrika***	Voda***	Trajanje programa***
Cottons (Bombaž) 20 °C	7 kg	0,32 kWh	68 l	2 ½ h
Cottons (Bombaž) 30 °C	7 kg	0,56 kWh	68 l	2 ½ h
Cottons (Bombaž) 40 °C*	7 kg	0,91 kWh	68 l	2 ½ h
Cottons (Bombaž) 60 °C	7 kg	1,25 kWh	68 l	2 ¾ h
Cottons (Bombaž) 90 °C	7 kg	2,16 kWh	74 l	2 ¾ h
Easy-Care (Enostavna nega) 40 °C*	3 kg	0,55 kWh	54 l	1 ¾ h
Mix (Mešano) 40 °C	3 kg	0,45 kWh	35 l	1 ¼ h
Delicate / Silk (Občutljivo perilo / Svila) 30 °C	2 kg	0,24 kWh	35 l	¾ h
Wool (Volna) 30 °C	2 kg	0,22 kWh	47 l	¾ h

* Nastavitev programa za kontrolo v skladu z veljavnim standardom EN60456. Nasvet za primerjalne teste: Testne programe preizkusite z navedeno količino polnjenja in z največjim številom obratov centrifuge.

Program	Dodatna funkcija	Količina perila	Letna poraba energije	Letna poraba vode
Cottons (Bombaž) 40/60 °C	EcoPerfect**	3,5/7 kg	165 kWh	10686 l

*** Nastavitev programa za kontrolo in označevanje energije v skladu s smernico 2010/30/EU z mrzlo vodo (15 °C).
** Vrednosti lahko glede na tlak vode, trdoto vode, temperaturo porabne vode, prostorsko temperaturo, vrsto in količino perila in umazanosti perila, uporabljeno pralno sredstvo, nihanje električne napetosti in glede na izbrane dodatne funkcije odstopajo od navedenih vrednosti.

Nega stroja

Pred prvim pranjem

V stroj ne vlagajte perila. Odprite pipo za vodo. V prekat **II** dajte naslednje:

- pribl. 1 liter vode
- pralno sredstvo (doziranje v skladu z navodili proizvajalca za rahlo umazanijo in ustrezno trdoto vode)

Gumb za izbiro programa nastavite na **Easy-Care (Enostavna nega) 60 °C** in izberite **Start/Reload (Začetek/Dodajanje perila)**. Ob koncu programa obrnite gumb za izbiro programa na **Off (Izklop)**.

Ohišje stroja, upravljalna plošča

- Obršite z mehko, vlažno krpo.
- Ne uporabljajte abrazivnih krp, žičnih mrežic ali abrazivnih čistilnih sredstev (sredstev za čiščenje nerjavčnega jekla).
- Odstranite ostanke pralnih in čistilnih sredstev takoj po pranju.
- Za čiščenje ne uporabljajte vodnega curka.

Čiščenje predala za pralno sredstvo in ohišja ...

... če vsebuje ostanke pralnega sredstva ali mehčalca za perilo.

- Odprite predal, vložek pritisnite navzdol in predal popolnoma izvlecite iz ohišja.
- Odstranitev vložka: vložek s prstom potegnite navzgor.
- Posodo za odplakovanje in vložek očistite z vodo in krtačko ter osušite. Odstranite tudi ostanke pralnega sredstva in mehčalca v ohišju.
- Namestite vložek in ga zataknite (nataknite pokrov na vodilni zatič).
- Potisnite predal za pralno sredstvo v aparat.

Predal za pralno sredstvo pustite odprt, tako da lahko morebitna preostala voda izhlapi.

Boben in gumijasto tesnilo

Notranjo stran gumijastega tesnila do suhega obrišite s krpo. Vrata stroja pustite odprta, da se notranjost bobna osuši. Madeži rje – uporabite čistilno sredstvo brez klora in ne uporabljajte jeklene volne.

Odstranjevanje vodnega kamna

V stroju ne sme biti perila. Odstranjajte vodni kamen iz aparata v skladu s proizvajalčevimi navodili za uporabo sredstva za odstranjevanje vodnega kamna. Če pralno sredstvo pravilno dozirate, to ni potrebno.

Odpiranje v sili, npr. v primeru izpada elektrike

Program po ponovni vzpostavitvi oskrbe z električno energijo nadaljuje z delovanjem. Če je treba perilo odstraniti, je mogoče vrata pralnega stroja odpreti na naslednji način:

Nevarnost opeklin.

Raztopina pralnega sredstva in perilo sta lahko vroča. Če je možno, počakajte, da se ohladi. Ne segajte v boben, če se ta še vrti. Ne odpirajte vrat pralnega stroja, če skozi steklo v vratih vidite vodo.

- Gumb za izbiro programa nastavite na **Off (Izklop)** in odklopite aparat z električnega omrežja.
- Izčrpajte raztopino pralnega sredstva → stran 10.
- Z orodjem potegnite vzvod za odpiranje v sili navzdol in ga spustite. Nato je vrata pralnega stroja mogoče odpreti.

Informacije na prikazovalniku

odvisno od modela

F: 16 Pravilno zaprite vrata pralnega stroja, saj se sicer perilo lahko ujame mednje.

F: 17 Povsem odprite pipo, dovodna cev priščipnjena ali vkleščena; Očistite filter → stran 10. Prenizek vodni pritisk.

F: 18 Črpalka raztopine pralnega sredstva je blokirana; Očistite črpalko raztopine pralnega sredstva → stran 10. Odočna cev je blokirana; Očistite odočno cev na sifonu → stran 10.

F: 21 Napaka motorja. Pokličite servisno službo.

F: 23 Vodne v posodi v podnožju, aparat pušča. Pokličite servisno službo.

Vzdrževanje

Črpalka raztopine pralnega sredstva

- Odprite in odstranite vzdrževalno loputo.
- Za modele z odočno cevjo:** Odstranite odočno cev iz objemke in jo izvlecite iz ohišja. Odstranite posodo. Odstranite tesnilni čep in pustite, da raztopina pralnega sredstva izteče. Zamenjajte tesnilni čep in namestite odočno cev v objemko.
- Za modele brez odočne cevi:** Previdno odvijte pokrov črpalke, dokler ne začne raztopina pralnega sredstva iztekati. Ko je vzdrževalna loputa na pol polna, zaprite pokrov črpalke in izpraznite vzdrževalno loputo. Ponavljajte zgoraj opisane korake, dokler povsem ne odstranite raztopine pralnega sredstva.
- Previdno odvijte pokrov črpalke (preostala voda).
- Očistite notranjost, navoj pokrova črpalke in ohišje črpalke (krilca črpalke raztopine pralnega sredstva se morajo vrteti).
- Zamenjajte pokrov črpalke in ga tesno privijte.
- Ponovno namestite servisno loputo in jo zaprite.

Da pri naslednjem pranju preprečite iztekanje nerabljenega pralnega sredstva neposredno v odtok: vlijte 1 liter vode v prekat **II** in zaženite program **Empty (Izčrpanje vode)**.

Odočna cev na sifonu

Gumb za izbiro programa nastavite na **Off (Izklop)** in odklopite aparat z električnega omrežja.

- Sprostite cevno spojko in previdno odstranite odočno cev (preostala voda).
- Očistite odočno cev in priključek na sifonu.
- Ponovno namestite odočno cev in jo zavaruje s cevno spojko.

Filter v dovodni cevi

Nevarnost električnega udara

Varovala HydroSafe ne potaplajte v vodo (vsebuje električni ventil).

Zmanjšajte vodni tlak v dovodni cevi:

- Zaprte vodovodno pipo.
- Izberite katerikoli program (razen **Spin (Ožemanje)** / **Empty (Izčrpanje vode)**).
- Izberite **Start/Reload (Začetek/Dodajanje perila)**. Pustite program delovati približno 40 sekund.
- Obrnite gumb za izbiro programa na **Off (Izklop)**. Odklopite stroj iz električnega omrežja. Čiščenje filtra:

- Odvisno od modela: Odvijte cev z vodne pipe. Očistite filter z majhno ščetko.

inVali za standardne modele in modele z zaščito Aqua-Secure:

Odstranite cev s hrbtnega dela aparata, s kleščami odstranite filter in ga očistite.

- Privijte cev in preverite, ali pušča.

Kaj storiti, če ...

- Iz stroja izteka voda.
 - Pravilno namestite/zamenjajte odočno cev.
 - Zategnite vijačno zvezo dovodne cevi.
- Ni dovoda vode.
 - Niste izbrali **Start/Reload (Začetek/Dodajanje perila)**?
 - Je vodovodna pipa zaprta?
 - Je filter blokirana? Očistite filter → stran 10.
 - Je dovodna cev priščipnjena ali vkleščena?
- Vrata pralnega stroja ni mogoče odpreti.
 - Vključena je varnostna funkcija. Program se je zaustavil? → stran 4.
 - Je možnost **Empty (Izčrpanje vode)** izbrana? → stran 3, 4.
 - Se lahko odprejo samo z odpiranjem v sili? → stran 9.
- Program se ne zažene.
 - Ste izbrali čas za **Start/Reload (Začetek/Dodajanje perila)** ali **Empty (Izčrpanje vode)**?
 - Vrata pralnega stroja so zaprta?
 - Je varnostni zaklep aktiven? Deaktivirajte → stran 5.
- Raztopina pralnega sredstva se ne izčrpa.
 - Je možnost **Empty (Izčrpanje vode)** izbrana? → stran 3, 4.
 - Očistite črpalko raztopine pralnega sredstva → stran 10.
 - Očistite odtok in/ali odočno cev.
- Ni videti vode v bobnu.
 - Ni napaka - nivo vode je pod vidnim območjem.
- Nezadovoljiv rezultat ožemanja. Perilo je mokro/preveč vlažno.
 - Ni napaka - sistem za zaznavanje neuravnoteženosti bobna je preključal ožemanje zaradi neenakomerne porazdelitve perila v bobnu. Velike in majhne kose perila enakomerno razporedite po bobnu.
 - Je možnost **Empty (Izčrpanje vode)** izbrana? → stran 5.
 - Izbrana hitrost je prenizka? → stran 5.
- Med pranjem se čas trajanja programa spreminja.
 - Ni napaka – zaporedje pri programu se za posamezna pranja optimira. Zaradi tega se lahko trajanje programa na prikazovalniku spreminja.
- Večkratni zagon ožemanja.
 - Ni napaka - sistem za zaznavanje neuravnoteženosti bobna izravnavava neuravnoteženost.
- Ostanki vode v prekatu za negovalna sredstva.
 - Ni napaka - brez vpliva na sredstvo za nego izdelkov.
 - Po potrebi očistite vložek → stran 9.
- Nastajanje neprijetnega vonja v pralnem stroju.
 - Zaženite program **Cottons (Bombaž) 90 °C** brez vstavljanja perila. Uporabite univerzalno pralno sredstvo.
- Prikaz stanja iz utripa.
 - Uporabljena je preveč pralnega sredstva? Zmešajte 1 jedilno žličko mehčalca za perilo s ½ litra vode in vlijte mešanico v prekat **II** (Ni primerno za športna oblačila in perilo s puhom).
 - Pri naslednjem pranju dodajte manj pralnega sredstva.
- Prekomeren hrup, tresljaji in "premikanje" aparata med ciklom ožemanja.
 - So nogice aparata fiksirane? Zavarujte noge aparata → Navodila za namestitev.
 - Ste odstranili transportna varovala? Odstranite transportna varovala → Navodila za namestitev.
- Hrup med črpanjem in ožemanjem.
 - Očistite črpalko raztopine pralnega sredstva → stran 10.
- Prikazovalnik/kontrolne lučke se med delovanjem aparata ne prižgejo.
 - Je prišlo do izpada električne energije? So se sprožile varovalke? Aktivirajte/zamenjajte varovalko. Če se težava ponavlja, pokličite servisno službo.
- Potek programa je daljši kot običajno.
 - Ni napaka - sistem za zaznavanje neuravnoteženosti bobna prilagaja neuravnoteženost z večkratnim prerazporejanjem perila v bobnu.
 - Ni napaka - vključen je sistem za zaznavanje pene, ki doda še en cikel izpiranja.
- Na perilu so ostanke pralnega sredstva.
 - Včasih pralna sredstva brez fosfatov vsebujejo v vodi netopne primese.
 - Uporabite program **Rinse (Izpiranje)** ali po pranju skratčite perilo.

Če napake ne morete odpraviti sami (vklapljanje/izklapljanje) ali če je treba aparat popraviti:

- Nastavite gumb za izbiro programa na **Off (Izklop)** in iztaknite vtič iz vtičnice.
- Zaprte vodovodno pipo in pokličite servisno službo → Navodila za namestitev.

Pralni stroj

si Navodila za uporabo

BOSCH

Vaš pralni stroj

Čestitke! Odločili ste se za sodoben in visokokakovosten gospodinjski aparat znamke Bosch. Ta pralni stroj odlikuje varčna poraba vode in energije. Vsak aparat temeljito pregledamo, preden zapusti našo tovarno, da se prepričamo o njegovem brezhibnem stanju in pravilnem delovanju.

Dodatne informacije: www.bosch-home.com
Kontaktne podatke lokalnih servisov za vse države najdete v priloženi servisni knjižici.

Odstranjevanje na okolju prijazen način

Vse dele embalaže odstranite v skladu z okoljskimi smernicami. Ta aparat ustreza evropski direktivi 2002/96/EGS o odpadni električni in elektronski opremi (Waste electrical and electronic equipment - WEEE). Ta direktiva določa okvirne predpise za vračanje in reciklažo dotrajanih naprav v državah Evropske unije.



Vsebina

■ Namenska uporaba	1
■ Programi	1
■ Nastavitev in prilagajanje programa	3
■ Pranje	3/4
■ Po pranju	4
■ Individualne nastavitve	5/6
■ Pomembne informacije	6
■ Pregled programov	7
■ Varnostna navodila	8
■ Podatki o porabi	8
■ Nega stroja	9
■ Informacije na prikazovalniku	9
■ Vzdrževanje	10
■ Kaj storiti, če	11



Varstvo okolja/nasveti za varčevanje z energijo

- Pralni stroj vedno napolnite z največjo količino perila za izbrani program.
- Običajno umazano perilo perite brez predpranja.
- Namesto programa **Cottons (Bombaž) 90 °C** izberite program **Cottons (Bombaž) 60 °C** in dodatno funkcijo **EcoPerfect**. Rezultat pranja bo podoben, le poraba energije bo bistveno manjša.
- Dozirajte pralno sredstvo v skladu s proizvajalčevimi navodili in glede na trdoto vode.
- Ce nameravate perilo kasneje sušiti v sušilniku, izberite število vrtljajev ožemanja v skladu s proizvajalčevimi navodili za sušilnik.

Namen uporabe

- izključno za uporabo v gospodinjstvu,
- za pranje tkanin, ki se lahko perejo v pralnem stroju, v raztopini pralnega sredstva,
- aparat je primeren za priključitev na hladno vodo iz vodovodnega omrežja in uporabo s pralnimi sredstvi ter izdelki za nego tkanin, ki so primerni za pranje v pralnem stroju.



- Otroci naj se ne zadržujejo v bližini pralnega stroja brez nadzora.
- Pralnega stroja ne smejo uporabljati otroci in osebe, ki niso seznanjenje z navodili za uporabo.
- Hišnim ljubljencem ne dovolite v bližino pralnega stroja.



Pred uporabo pralnega stroja preberite ta navodila in ločena navodila za namestitvev.

Programi

Podroben pregled programov → stran 7.

Temperaturo in število vrtljajev ožemanja lahko izberete ločeno, ne glede na izbrani program in napredek programa.

Cottons (Bombaž)	Obstojne tkanine
+ Prewash (+ Predpranje)	Obstojne tkanine, predpranje pri 30 °C
Easy-Care (Enostavna nega)	Nezahtevne tkanine
+ Prewash (+ Predpranje)	Nezahtevne tkanine, predpranje pri 30 °C
Mix (Mešano)	Različne vrste perila
Delicate / Silk (Občutljivo perilo / Svila)	Občutljive pralne tkanine
Wool (Volna)	Volna, primerna za ročno/strojno pranje
Rinse (Izpiranje)	Programu sledi izpiranje
Spin (Ožemanje)	Ročno prano perilo
Empty (Izčrpavanje vode)	Črpanje vode za (brez končnega ožemanja)
SuperQuick 15' (Ekspresno pranje)	Kratek program
Shirt / Blouses (Srajce / Bluze)	Srajce, ki se ne likajo
AllergyPlus (Občutljivo perilo)	Obstojne tkanine
Sportswear (Sportna oblačila)	Tkanine iz mikrovlakn
Easy-Care + (Enostavna nega +)	Temne tkanine

Priprava



Pravilna namestitvev v skladu z ločenimi navodili za namestitvev.



Preverjanje stroja

- Nikoli ne uporabljajte poškodovanega stroja.
- Pokličite servisno službo.



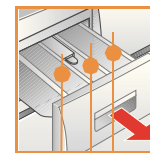
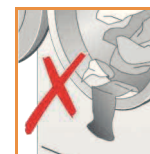
Vtaknite vtič v omrežno vtičnico



Prepričajte se, da imate suhe roke. Primite le za vtič.



Odprtje vodovodne pipe



Prekat II: Pralno sredstvo za glavno pranje, mehčalec, belilo, odstranjevalec madežev

Prekat 8: Mehčalec, sredstvo za škrobljenje

Prekat I: Pralno sredstvo za predpranje

Dodatne funkcije

Prikazovalnik/gumbi za dodatne možnosti

Začetek/dodajanje perila

Gumb

Speed Perfect

Eco Perfect

Start Reload

Easy-Care +

Sportswear

AllergyPlus

Shirt/Blouses

SuperQuick 15'

Empty

Spin

- 90 °C	(temp. °C)	Izbira temperature (=
1-24 h	(Čas konca programa)	Čas do zaključka program
- 1400*	(vrt./min)	Izbira števila vrtljajev ožer (ožemanja), perilo se nam
Prikazi stanja		Prikazan je potek program
-0-		Pranje, izpiranje, ožemanje
		Varnostni zaklep → stran
		Odprite vrata pralnega stroja

Pred prvim pranjem
Stroj enkrat zaženite brez perila → stran 9.

Sortiranje in vlaganje perila

Upoštevajte proizvajalčeva navodila za vzdrževanje.
Perilo sortirajte v skladu z navodili na etiketah za vzdrževanje.
Perilo sortirajte glede na vrsto tkanine, barvo, stopnjo umazanosti in želeno temperaturo pranja.
Ne prekoračite največje količine perila → stran 7.

Upoštevajte pomembne informacije → stran 6.

V bobn vložite majhne in velike kose perila.
Zaprte vrata pralnega stroja. Pazite, da se noben kos oblačila ne ujame med vrata pralnega stroja in gumijasto tesnilo.

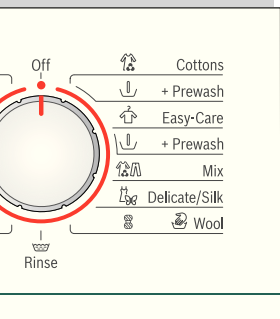
Dodajanje pralnega sredstva in sredstev za nego

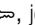
Ustrezno dozirajte:
količino perila, stopnjo umazanosti, trdoto vode (pozanimajte se pri vodovodnem podjetju) v skladu s proizvajalčevimi navodili.
Vlijte tekoče pralno sredstvo v ustrezno posodico in jo vstavite v bobn.

i Koncentriran ali gost mehčalec perila razredčite z vodo.
Tako boste preprečili zastajanje.

Nastavitev** in prilagajanje programov

Gumb za izbiro programa



i **Če na prikazovalniku utripa simbol , je varnostni zaklep aktiven → deaktivirajte, stran 5.


Dodatne funkcije in gumbi za dodatne možnosti → Individualne nastavitve, stran 5.

i Vse tipke so občutljive, zadošča že rahel pritisk. Če tipke držite dlje časa, se ena za drugo samodejno prikazujejo možnosti nastavitve.

Pritisnite tipko  Start/Reload (Začetek/Dodajanje perila)

i Gumb za izbiro programa ter za vklop in izklop stroja. Vrti se v obe smeri.


(hladno)

na
manja (*glede na model) ali  (brez končnega
paka v zadnji vodi za izpiranje, prikazovalnik ---)

na:
je, trajanje ali konec programa (-0-)

n 5
roja, dodajte perilo → stran 4, 5

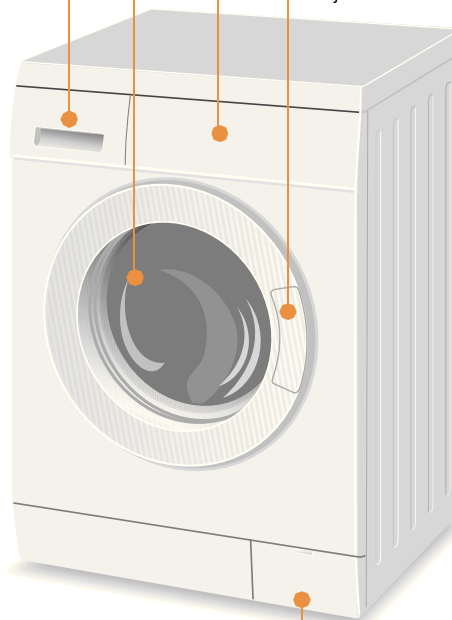
Pranje

Predal za pralno sredstvo
s prekati I, II, 

Boben

Upravljalna plošča

Vrata pralnega
stroja



Vzdrževalna loputa

1

2



Odstranjevanje perila

Odprite vrata pralnega stroja in odstranite perilo.
Če je aktiven program  (brez zadnjega ožemanja): Obrnite gumb za izbiro programa na  **Empty (Izčrpavanje vode)** ali izberite število vrtljajev ožemanja.
Izberite  **Start/Reload (Začetek/Dodajanje perila)**.

i – Odstranite vse tujke - nevarnost korozije.
– Predal za pralno sredstvo in vrata pralnega stroja pustite odprta, tako da lahko preostala voda izhlapi.



Zaprtje vodovodne pipe

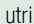
Ni potrebno za modele s sistemom Aqua-Stop → glejte navodila za namestitvev



Izklop

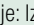
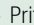
Obrnite gumb za izbiro programa na **Off (Izklop)**.

Program je končan, ko ...

... utripa simbol  Start/Reload (Začetek/Dodajanje perila) in se na prikazovalniku prikaže **-0-**.

Prekinitev programa

Programi z visoko temperaturo:

- Hladno pranje: Izberite  **Rinse (Izpiranje)**.
- Pritisnite tipko  **Start/Reload (Začetek/Dodajanje perila)**.

Programi z nižjo temperaturo:

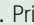

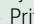
- Izberite  **Spin (Ožemanje)** ali  **Empty (Izčrpavanje vode)**.
- Pritisnite tipko  **Start/Reload (Začetek/Dodajanje perila)**.

Spreminjanje programa, če ...

... ste pomotoma izbrali napačen program:

- Izberite drug program.
- Pritisnite tipko  **Start/Reload (Začetek/Dodajanje perila)**.
Nov program se začne od začetka.

Dodajanje perila, če ... → stran 5.

... Pritisnite tipko  **Start/Reload (Začetek/Dodajanje perila)**, če na prikazovalniku gorita oba simbola **YES** in  **+**. Če sveti **NO**, vrat pralnega stroja ni mogoče odpreti.
– Pritisnite tipko  **Start/Reload (Začetek/Dodajanje perila)**.

Individualne nastavitve

Gumbi za dodatne možnosti

Pred začetkom in med programom lahko spremenite število vrtljajev ožemanja in temperaturo. Dejanski učinek je odvisen od napredka programa.

⌘ (temperatura v °C)

Prikazano temperaturo pranja lahko spremenite. Najvišja temperatura, ki jo je možno izbrati, je odvisna od izbranega programa.

🕒 (Čas konca programa)

Ko izberete program, se prikaže trajanje izbranega programa. Pred začetkom programa lahko začetek programa časovno zamaknete. Čas konca programa je možno nastaviti v korakih po eno uro do največ 24 ur. Pritisnite gumb ⌘ (Čas konca programa), dokler se ne prikaže zelena vrednost (h = ura). Izberite ▷ Start/Reload (Začetek/Dodajanje perila).

🌀 (Število vrtljajev ožemanja v vrt/min / brez končnega ožemanja)

Prikazano število vrtljajev ožemanja lahko spremenite. Najvišje možno število vrtljajev ožemanja je odvisno od modela in izbranega programa.

Dodatne funkcije → in pregled programov, glejte stran 7

⚡ SpeedPerfect

Krajši čas pranja z rezultatom, ki je primerljiv z rezultati pri izbiri običajnih programov. Največja količina → pregled programov, stran 7.

🌿 EcoPerfect

Za prihranek energije in rezultatom pranja, ki je primerljiv z rezultati pri izbiri običajnih programov.

👕 (Enostavno likanje)

Poseben vrstni red ožemanja z naknadnim rahljanjem perila. Nežnejše končno ožemanje - nekoliko večja končna vlažnost perila.

🚰 (Višji nivo vode)

Višji nivo vode in dodatno izpiranje, podaljšan čas pranja. Za območja z zelo mehko vodo ali za dodatno izboljššan rezultat ožemanja.

Varnostni zaklep in dodajanje perila

🔒 Varnostni zaklep/zaklep aparata

Pralni stroj lahko zavarujete pred nenamernim spreminjanjem nastavljenih funkcij.
Vklop/izklop: Držite gumb ▷ Start/Reload (Začetek/Dodajanje perila) 5 sekund po začetku/koncu programa.
 Opomba: Varnostni zaklep lahko ostane aktiven, dokler ne želite zagnati naslednjega programa, tudi če ste aparat izključili.
 V tem primeru lahko varnostni zaklep izključite pred začetkom programa in ga po potrebi ponovno aktivirate, ko se program začne.

YES + ⌘ Dodajanje perila

Če želite dodati kose perila, potem ko se je program že začel, izberite ▷ Start/Reload (Začetek/Dodajanje perila). Aparat preveri, ali je možno dodati perilo.
 Prikaže se YES + ⌘: Dodajanje perila je možno.
 Utripa NO: počakajte, da se prižge YES + ⌘.
 Opomba: ne odpirajte vrat, dokler sta prižgana oba simbola YES + ⌘.
NO: Dodajanje perila ni možno.
 Opomba: Vrata so blokirana zaradi varnostnih razlogov, ko sta nivo vode in/ali temperatura previsoka ali med ožemanjem.
 Če želite nadaljevati s programom, pritisnite tipko ▷ Start/Reload (Začetek/Dodajanje perila).

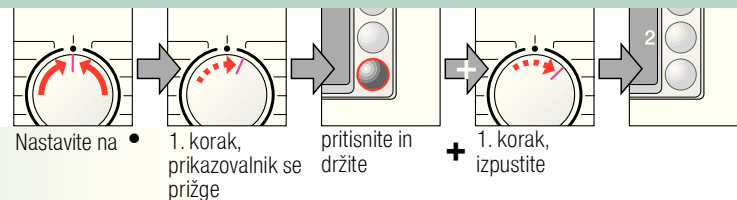
▷ Start/Reload (Začetek/Dodajanje perila)

Za zagon programa, naknadno dodajanje perila in aktiviranje/deaktiviranje varnostnega zaklepa.

Individualne nastavitve

Zvočni signal

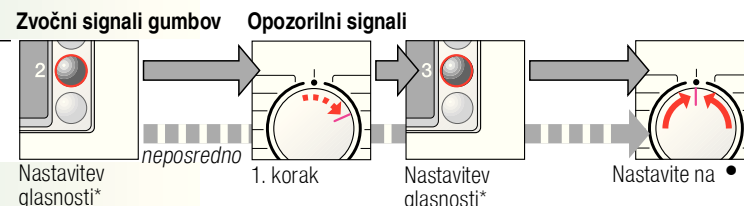
1. Aktivacija načina za nastavitve glasnosti zvočnega signala



2. Nastavitev glasnosti za ...



* Morda boste morali funkcijo izbrati večkrat.



Pomembne informacije



Zaščita perila in stroja

- Pri določanju količine pralnih sredstev, dodatkov in čistilnih sredstev upoštevajte proizvajalčeva navodila za uporabo.
- Izpraznite žepe.
- Preverite perilo glede kovinskih predmetov (sponke za papir itn.).
- Občutljivo perilo perite v ustrezni vreči (hlačne nogavice, zavese, nedrčki z oporo).
- Zaprite zadrge, zapnite gumbce.
- Skrtačite pesek iz žepov in zavihkov.
- Odstranite obešala zaves ali zavese perite v vreči za pranje.



Perilo z različnimi stopnjami umazanosti

- Novo kose perila perite ločeno.
- rahlo umazano: Brez predpranja. Po potrebi izberite dodatno funkcijo ⚡ SpeedPerfect.
- močno umazano: Po potrebi predhodno obdelajte madeže. Ne perite velike količine perila. Izberite program s predpranjem.



Namakanje

Vložite perilo enake barve

Vlijte sredstvo za namakanje/pranje v prekat II po proizvajalčevih navodilih. Gumb za izbiro programa nastavite na 🌀 Cottons (Bombaž) 30 °C in pritisnite ▷ Start/Reload (Začetek/Dodajanje perila). Po pribl. 10 minutah pritisnite ▷ Start/Reload (Začetek/Dodajanje perila), da zaustavite program. Po poteku potrebnega časa za namakanje, ponovno pritisnite ▷ Start/Reload (Začetek/Dodajanje perila), da nadaljujete s programom, ali izberite drug program.



Sredstvo za škrobljenje

Ne uporabi mehčalca za perilo

Škrobljenje je možno pri vseh programih pranja, če uporabite tekoče sredstvo za škrobljenje. Sredstvo za škrobljenje vlijte v prekat za mehčalec 🌀 (po potrebi najprej izperite) v skladu z navodili proizvajalca.



Barvanje/beljenje

Barve za perilo uporabljajte samo v količinah, običajnih za gospodinjstva. Sol lahko poškoduje nerjavno jeklo. Vedno upoštevajte proizvajalčeva navodila! Pralnega stroja **ne** uporabljajte za beljenje perila!

Nega stroja



- Nevarnost električnega udara. Odklopite stroj iz električnega omrežja.
- Nevarnost eksplozije. Ne uporabljajte topil.

i Pred prvim pranjem

V stroj ne vlagajte perila. Odprite pipo za vodo. V prekat **II** dajte naslednje:

- pribl. 1 liter vode
 - pralno sredstvo (doziranje v skladu z navodili proizvajalca za rahlo umazanijo in ustrezno trdoto vode)
- Gumb ta izbiro programa nastavite na **Easy-Care (Enostavna nega) 60°C** in izberite **Start/Reload (Začetek/Dodajanje perila)**. Ob koncu programa obrnite gumb za izbiro programa na **Off (Izklop)**.

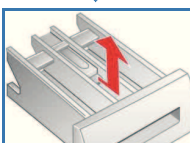
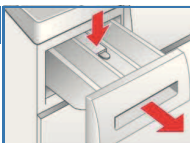
i Ohišje stroja, upravljalna plošča

- Obrišite z mehko, vlažno krpo.
- Ne uporabljajte abrazivnih krp, žičnih mrežic ali abrazivnih čistilnih sredstev (sredstev za čiščenje nerjavčega jekla).
- Odstranite ostanke pralnih in čistilnih sredstev takoj po pranju.
- Za čiščenje ne uporabljajte vodnega curka.

Čiščenje predala za pralno sredstvo in ohišja ...

... če vsebuje ostanke pralnega sredstva ali mehčalca za perilo.

1. Odprite predal, vložek pritisnite navzdol in predal popolnoma izvlecite iz ohišja.
2. Odstranitev vložka: vložek s prstom potegnite navzgor.
3. Posodo za odplakovanje in vložek očistite z vodo in krtačko ter osušite. Odstranite tudi ostanke pralnega sredstva in mehčalca v ohišju.
4. Namestite vložek in ga zatakните (natakните pokrov na vodilni zatič).
5. Potisnite predal za pralno sredstvo v aparat.



Predal za pralno sredstvo pustite odprt, tako da lahko morebitna preostala voda izhlapi.

i Boben in gumijasto tesnilo

Notranjo stran gumijastega tesnila do suhega obrišite s krpo. Vrata stroja pustite odprta, da se notranjost bobna osuši. Madeži rje – uporabite čistilno sredstvo brez klora in ne uporabljajte jeklene volne.

i Odstranjevanje vodnega kamna

V stroju ne sme biti perila.

Odstranjujte vodni kamen iz aparata v skladu s proizvajalčevimi navodili za uporabo sredstva za odstranjevanje vodnega kamna. Če pralno sredstvo pravilno dozirate, to ni potrebno.

i Odpiranje v sili, npr. v primeru izpada elektrike

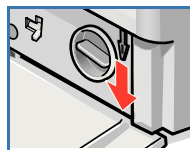
Program po ponovni vzpostavitvi oskrbe z električno energijo nadaljuje z delovanjem. Če je treba perilo odstraniti, je mogoče vrata pralnega stroja odpreti na naslednji način:

Nevarnost opeklin.

Raztopina pralnega sredstva in perilo sta lahko vroča. Če je možno, počakajte, da se ohladita. Ne segajte v boben, če se ta še vrti. Ne odpirajte vrat pralnega stroja, če skozi steklo v vratih vidite vodo.



1. Gumb za izbiro programa nastavite na **Off (Izklop)** in odklopite aparat z električnega omrežja.
2. Izčrpajte raztopino pralnega sredstva → stran 10.
3. Z orodjem potegnite vzvod za odpiranje v sili navzdol in ga spustite. Nato je vrata pralnega stroja mogoče odpreti.



Informacije na prikazovalniku odvisno od modela

F: 16	Pravilno zaprite vrata pralnega stroja, saj se sicer perilo lahko ujame mednje.
F: 17	Povsem odprite pipo, dovodna cev priščipnjena ali vkleščena; Očistite filter → stran 10, Prenizek vodni pritisk.
F: 18	Črpalka raztopine pralnega sredstva je blokirana; Očistite črpalko raztopine pralnega sredstva → stran 10. Odtočna cev je blokirana; Očistite odtočno cev na sifonu → stran 10.
F: 21	Napaka motorja. Pokličite servisno službo.
F: 23	Vodne v posodi v podnožju, aparat pušča. Pokličite servisno službo.

Vzdrževanje

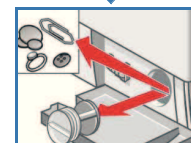
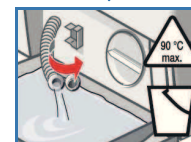
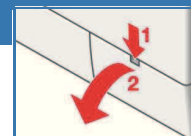


- Nevarnost opeklin. Počakajte, da se raztopina pralnega sredstva ohladi.
- Zaprite vodovodno pipo.

Črpalka raztopine pralnega sredstva

Gumb za izbiro programa nastavite na **Off (Izklop)** in odklopite aparat z električnega omrežja.

1. Odprite in odstranite vzdrževalno loputo.
2. **Za modele z odtočno cevjo:** Odstranite odtočno cev iz objemke in jo izvlecite iz ohišja. Odstranite posodo. Odstranite tesnilni čep in pustite, da raztopina pralnega sredstva izteče. Zamenjajte tesnilni čep in namestite odtočno cev v objemko.
- 2* **Za modele brez odtočne cevi:** Previdno odvijte pokrov črpalke, dokler ne začne raztopina pralnega sredstva iztekati. Ko je vzdrževalna loputa na pol polna, zaprite pokrov črpalke in izpraznite vzdrževalno loputo. Ponavljajte zgoraj opisane korake, dokler povsem ne odstranite raztopine pralnega sredstva.
3. Previdno odvijte pokrov črpalke (preostala voda).
4. Očistite notranjost, navoj pokrova črpalke in ohišje črpalke (krilca črpalke raztopine pralnega sredstva se morajo vrteti).
5. Zamenjajte pokrov črpalke in ga tesno privijte.
6. Ponovno namestite servisno loputo in jo zaprite.

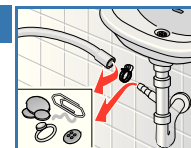


Da pri naslednjem pranju preprečite iztekanje nerabljenega pralnega sredstva neposredno v odtok: vlijte 1 liter vode v prekat **II** in zaženite program **Empty (Izčrpavanje vode)**.

Odtočna cev na sifonu

Gumb za izbiro programa nastavite na **Off (Izklop)** in odklopite aparat z električnega omrežja.

1. Sprostite cevno spojko in previdno odstranite odtočno cev (preostala voda).
2. Očistite odtočno cev in priključek na sifonu.
3. Ponovno namestite odtočno cev in jo zavarujte s cevno spojko.



Filter v dovodni cevi

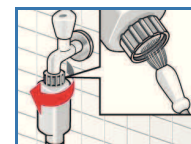
Nevarnost električnega udara

Varovala HydroSafe ne potaplajte v vodo (vsebuje električni ventil).



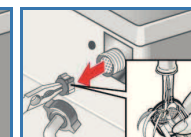
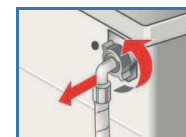
Zmanjšajte vodni tlak v dovodni cevi:

1. Zaprite vodovodno pipo.
2. Izberite katerikoli program (razen **Spin (Ožemanje)** / **Empty (Izčrpavanje vode)**).
3. Izberite **Start/Reload (Začetek/Dodajanje perila)**. Pustite program delovati približno 40 sekund.
4. Obrnite gumb za izbiro programa na **Off (Izklop)**. Odklopite stroj iz električnega omrežja. Čiščenje filtra:
 1. Odvisno od modela: Odvijte cev z vodne pipe. Očistite filter z majhno ščetko.


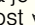

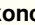
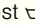

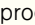
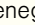
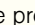


in/ali za standardne modele in modele z zaščito Aqua-Secure:

1. Odstranite cev s hrbtnega dela aparata, s kleščami odstranite filter in ga očistite.
2. Privijte cev in preverite, ali pušča.



Kaj storiti, če ...

Iz stroja izteka voda.	<ul style="list-style-type: none"> – Pravilno namestite/zamenjajte odtočno cev. – Zategnite vijačno zvezo dovodne cevi.
Ni dovoda vode. Pralno sredstvo se ne doda v stroj.	<ul style="list-style-type: none"> – Niste izbrali  Start/Reload (Začetek/Dodajanje perila)? – Je vodovodna pipa zaprta? – Je filter blokiran? Očistite filter → stran 10. – Je dovodna cev priščipnjena ali vkleščena?
Vrat pralnega stroja ni mogoče odpreti.	<ul style="list-style-type: none"> – Vključena je varnostna funkcija. Program se je zaustavil? → stran 4. – Je možnost  (brez končnega ožemanja) izbrana? → stran 3, 4. – Se lahko odprejo samo z odpiranjem v sili? → stran 9.
Program se ne zažene.	<ul style="list-style-type: none"> – Ste izbrali čas za  Start/Reload (Začetek/Dodajanje perila) ali  (Čas konca programa)? – Vrata pralnega stroja so zaprta? – Je varnostni zaklep aktiven? Deaktivirajte → stran 5.
Raztopina pralnega sredstva se ne izčrpa.	<ul style="list-style-type: none"> – Je možnost  (brez končnega ožemanja) izbrana? → stran 3, 4. – Očistite črpalko raztopine pralnega sredstva → stran 10. – Očistite odtok in/ali odtočno cev.
Ni videti vode v bobnu.	<ul style="list-style-type: none"> – Ni napaka - nivo vode je pod vidnim območjem.
Nezadovoljiv rezultat ožemanja. Perilo je mokro/preveč vlažno.	<ul style="list-style-type: none"> – Ni napaka - sistem za zaznavanje neuravnoveženosti bobna je preklical ožemanje zaradi neenakomerne porazdelitve perila v bobnu. – Velike in majhne kose perila enakomerno razporedite po bobnu. –  (Enostavno likanje) je izbrano? → stran 5. – Izbrana hitrost je prenizka? → stran 5.
Med pranjem se čas trajanja programa spreminja.	<ul style="list-style-type: none"> – Ni napaka – zaporedje pri programu se za posamezna pranja optimira. Zaradi tega se lahko trajanje programa na prikazovalniku spreminja.
Večkratni zagon ožemanja.	<ul style="list-style-type: none"> – Ni napaka - sistem za zaznavanje neuravnoveženosti bobna izravnava neuravnoveženost.
Ostanki vode v prekatu za negovalna sredstva.	<ul style="list-style-type: none"> – Ni napaka - brez vpliva na sredstvo za nego izdelkov. – Po potrebi očistite vložek → stran 9.
Nastajanje neprijetnega vonja v pralnem stroju.	<ul style="list-style-type: none"> – Zaženite program  Cottons (Bombaž) 90 °C brez vstavljanja perila. Uporabite univerzalno pralno sredstvo.
Prikaz stanja  utripa. Iz predala za pralno sredstvo lahko uhaja pena.	<ul style="list-style-type: none"> – Uporabljenega je preveč pralnega sredstva? Zmešajte 1 jedilno žlico mehčalca za perilo s 1/2 litra vode in vlijte mešanico v prekat II (Ni primerno za športna oblačila in perilo s puhom!). – Pri naslednjem pranju dodajte manj pralnega sredstva.
Prekomeren hrup, tresljaji in "premikanje" aparata med ciklom ožemanja.	<ul style="list-style-type: none"> – So nogice aparata fiksirane? Zavarujte noge aparata → Navodila za namestitvev. – Ste odstranili transportna varovala? Odstranite transportna varovala → Navodila za namestitvev.
Hrup med črpanjem in ožemanjem.	<ul style="list-style-type: none"> – Očistite črpalko raztopine pralnega sredstva → stran 10.
Prikazovalnik/kontrolne lučke se med delovanjem aparata ne prižgejo.	<ul style="list-style-type: none"> – Je prišlo do izpada električne energije? – So se sprožile varovalke? Aktivirajte/zamenjajte varovalko. – Če se težava ponavlja, pokličite servisno službo.
Potek programa je daljši kot običajno.	<ul style="list-style-type: none"> – Ni napaka - sistem za zaznavanje neuravnoveženosti bobna prilagaja neuravnoveženost z večkratnim prerazporejanjem perila v bobnu. – Ni napaka - vključen je sistem za zaznavanje pene, ki doda še en cikel izpiranja.
Na perilu so ostanki pralnega sredstva.	<ul style="list-style-type: none"> – Včasih pralna sredstva brez fosfatov vsebujejo v vodi netopne primesi. – Uporabite program  Rinse (Izpiranje) ali po pranju skrajšajte perilo.

Če napake ne morete odpraviti sami (vklapljanje/izklapljanje) ali če je treba aparat popraviti:

- Nastavite gumb za izbiro programa na **Off (Izklop)** in iztahnite vtič iz vtičnice.
- Zaprite vodovodno pipo in pokličite servisno službo → Navodila za namestitvev.



Pralni stroj



sl Navodila za uporabo