





# Vaš pralni stroj

**Čestitke!** – Odločili ste se za sodoben in visokokakovosten gospodinjski aparat znamke Bosch. Pralni stroj odlikuje varčna poraba vode in energije.

Vsak aparat temeljito pregledamo, preden zapusti našo tovarno, da se prepričamo o njegovem brezhibnem stanju in pravilnem delovanju.

Za dodatne informacije in izbor naših izdelkov obiščite našo spletno stran: [www.bosch-home.com](http://www.bosch-home.com)

Kontaktne podatke najbližje servisne službe najdete tukaj na seznamu servisnih služb (odvisno od modela), glejte tudi Navodila za namestitvev, stran 7.

## Odstranjevanje na okolju prijazen način

Vse dele embalaže odstranite v skladu z okoljskimi smernicami. Ta aparat ustreza evropski direktivi 2002/96/ES o odpadni električni in elektronski opremi (WEEE).

Ta direktiva določa okvirne predpise za vračanje in reciklažo dotrajanih aparatov v državah Evropske unije.



## Vsebina

■ Namenska uporaba .....	1
■ Programi .....	1
■ Nastavitev in prilagajanje programa .....	3
■ Pranje .....	3/4
■ Po pranju .....	4
■ Individualne nastavitve .....	5/6
■ Informacije na prikazovalniku .....	6
■ Pregled programov .....	7
■ Varnostna navodila .....	8
■ Podatki o porabi .....	8
■ Pomembne informacije .....	9
■ Vložek za tekoče pralno sredstvo .....	9
■ Čiščenje in vzdrževanje .....	9/10
■ Vzdrževanje .....	10
■ Kaj storiti, če ... ..	11



## Varstvo okolja/nasveti za varčevanje z energijo

- Pralni stroj vedno napolnite z največjo količino perila za izbrani program.
- Običajno umazano perilo perite brez predpranja.
- Namesto programa **Cottons (Bombaž) 90 °C**, izberite program **Cottons (Bombaž) 60 °C** in dodatno funkcijo **(Eco Perfect)**. Rezultat pranja bo podoben, le poraba energije bo bistveno manjša.
- Dozirajte pralno sredstvo v skladu s proizvajalčevimi navodili in glede na trdoto vode.
- Če nameravate perilo po pranju sušiti v sušilnem stroju, izberite število vrtljajev ožemanja v skladu s proizvajalčevimi navodili za sušilnik.

# Namenska uporaba

- Samo za uporabo v gospodinjstvih
- Za pranje tkanin, ki se lahko perejo v pralnem stroju, v raztopini pralnega sredstva,
- Aparat je primeren za priključitev na hladno vodo iz vodovodnega omrežja in uporabo s pralnimi sredstvi ter izdelki za nego tkanin, ki so primerni za pranje v pralnem stroju.
- Pralni stroj lahko uporabljajo otroci, starejši od 8 let, in osebe z omejenimi fizičnimi, senzoričnimi ali duševnimi sposobnostmi oziroma osebe, ki nimajo ustreznega znanja ali izkušenj, **če jih nadzoruje ali jih je o uporabi stroja poučila** oseba, odgovorna za uporabo stroja.



- Upoštevajte varnostna navodila na 8. strani.
- Otroci naj se ne zadržujejo v bližini pralnega stroja brez nadzora.
- Pralnega stroja ne smejo uporabljati otroci in osebe, ki niso seznanjene z navodili za uporabo.
- Hišnim ljubljencem ne dovolite v bližino pralnega stroja.



Pred uporabo pralnega stroja preberite ta navodila in ločena navodila za namestitvev.

## Programi

Podroben pregled programov → stran 7.

Temperaturo in število vrtljajev ožemanja lahko izberete ločeno glede na izbrani program in napredek programa.

<b>Cottons (Bombaž)</b>	Obstojne tkanine
+ Prewash (Predpranje) ↓	Obstojne tkanine, predpranje pri 30 °C
<b>Easy-Care (Enostavna nega)</b>	Nezahtevne tkanine
+ Prewash (Predpranje) ↓	Nezahtevne tkanine, predpranje pri 30 °C
<b>Mix (Mešano)</b>	Različne vrste perila
<b>Delicate/Silk (Občutljivo perilo/svila)</b>	Občutljive pralne tkanine
<b>Wool (Volna)</b>	Volna, primerna za ročno/strojno pranje
Rinse (Izpiranje)	Dodatno izpiranje z ožemanjem
Spin (Ožemanje)	Dodatno ožemanje z možnostjo izbire števila vrtljajev
Drain (Črpanje)	voda za izpiranje za - - - (Rinse stop (Zaustavitev izpiranja) = brez končnega ožemanja); v ta namen nastavite  (število vrtljajev ožemanja) na - - -
<b>Super 30'/15'</b>	Kratki programi
<b>Allergyplus (Program za alergike)</b>	Obstojne tkanine
<b>Sportswear (Športna oblačila)</b>	Tkanine iz mikrovlaknen
<b>Shirt/Blouses (Srajce/bluze)</b>	Srajce, ki se ne likajo
<b>Dark Wash (Temno perilo)</b>	Temne tkanine

# Priprava



Pravilna namestitvev v skladu z ločenimi navodili za namestitvev.



## Preverjanje stroja

- Nikoli ne uporabljajte poškodovanega stroja.
- Pokličite servisno službo.



## Priključitev stroja na električno omrežje



- Prepričajte se, da imate suhe roke.
- Primitite le za vtič.



## Odprtje vodovodne pipe

Vložek za tekoče pralno sredstvo (odvisno od modela), stran 10.

**Prekat II:** pralno sredstvo za glavno pranje mehčalec vode, belilo, odstranjevalec madežev

**Prekat** : mehčalec, sredstvo za škrobljenje

**Prekat I:** pralno sredstvo za predpranje

**Prikazovalnik**

Funkcijske tipke/tipke za dodatne možnosti

**Start/Pause**

(Začetek/Zaustavitev)

**Gumb**

1200 rpm

6kg

**Start/Pause**

Dark Wash

Shirt/Blouses

Sportswear

AllergyPlus

SuperQuick 30'/15'

Wool

Drain

Spin

Off

cold - 90	Temp. °C	Izberite temperaturo (cold = hladno)
- - - - 1200*	rpm (vrt/min)  (število vrtljajev ožemanja)	Izberite število vrtljajev ožemanja (*odvisno od programa) (Zaustavitev izpiranja) = brez končnega ožemanja
ih - 24h	Ready in (Končano čez)	Čas do zaključka programa
Prikazi stanja	End	Prikazi stanja programa:
		Pranje, izpiranje, ožemanje, trajanje ali
		Varnostni zaklep → stran 5

2

**Pred prvim pranjem**  
Stroj enkrat zaženite brez perila → stran 9

## Sortiranje in vlaganje perila

Upoštevajte proizvajalčeva navodila za vzdrževanje. Perilo sortirajte v skladu z navodili na etiketah za vzdrževanje. Perilo sortirajte glede na vrsto tkanine, barvo, stopnjo umazanosti in želeno temperaturo pranja. Ne prekoračite največje količine perila → stran 7.

Upoštevajte pomembne informacije → stran 9. V stroj vložite kose perila različnih velikosti. Odprite vrata pralnega stroja. Pazite, da se noben kos oblačila ne ujame med vrata pralnega stroja in gumijasto tesnilo.

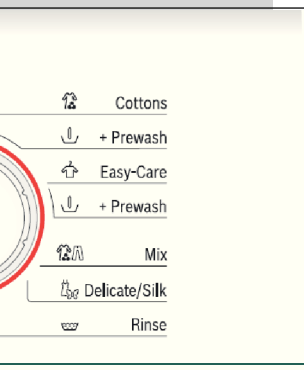
## Dodajanje pralnega sredstva in sredstev za nego

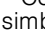
Ustrezno dozirajte: količino perila, stopnjo umazanosti, trdoto vode (pozanimajte se pri vodovodnem podjetju) in proizvajalčeva navodila. Modeli brez vložka za tekoče pralno sredstvo: Vlijte tekoče pralno sredstvo v ustrezno posodico in jo vstavite v boben. Med delovanjem: Predal za pralno sredstvo odpirajte previdno.

**i** **Gost mehčalec perila razredčite z vodo. Tako boste preprečili zastajanje.**

## Nastavitev\*\* in prilagajanje programov

za izbiro programa



**i** \*\*Če na prikazovalniku utripa simbol , je varnostni zaklep aktiven → Deaktiviranje, stran 5.

Funkcijske tipke in tipke za dodatne možnosti → Individualne nastavitve, stran 5.

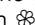
**i** Gumb za izbiro programa ter za vklop in izklop stroja. Vrtil se v obe smeri.

**Pritisnite tipko Start/Pause (Začetek/Zaustavitev) **

**i** Če funkcijske tipke držite dlje časa, se ena za drugo samodejno prikazuje možnosti nastavitve.

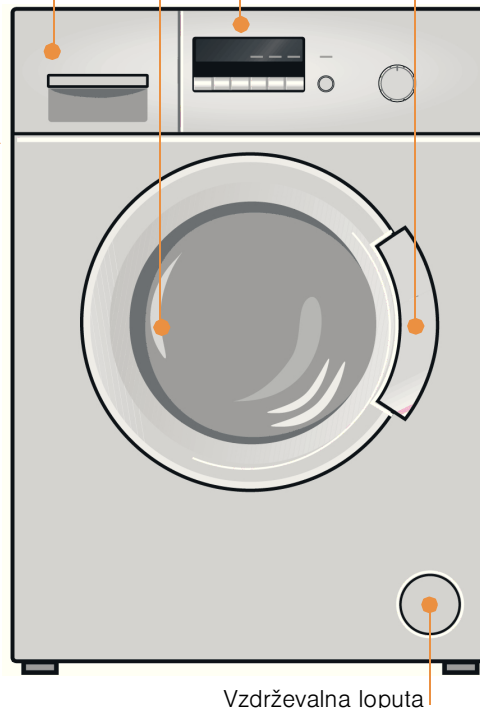
koniec programa

# Pranje

Predal za pralno sredstvo s prekati I, II in 

Vrata pralnega stroja

Upravljalna plošča  
Kljuka vrat pralnega stroja



Vzdrževalna loputa

# Pranje



## Izklop

Obrnite gumb za izbiro programa na **Off (Izklop)**.





## Zaprtje vodovodne pipe

Ni potrebno za modele s sistemom Aqua-Stop → navodila za namestitev, stran 7.



## Jemanje perila iz stroja

Odprite vrata pralnega stroja in odstranite perilo. Če je aktiven program - - - - (Rinse stop (Zaustavitev izpiranja) = brez končnega ožemanja); Obrnite gumb za izbiro programa na **Drain (Črpanje)**  ali izberite število vrtljajev ožemanja. Pritisnite tipko **Start/Pause (Začetek/Zaustavitev)** .



- Odstranite vse tujke – nevarnost korozije.
- Predal za pralno sredstvo in vrata pralnega stroja pustite odprta, da lahko preostala voda izhlapi.

## Program je končan, ko ...

... se na prikazovalniku prikaže **End**.

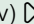
## Prekinitev programa

Programi z visoko temperaturo:

- Za hlajenje perila: Izberite **Rinse (Izpiranje)** .
- Pritisnite tipko **Start/Pause (Začetek/Zaustavitev)** .
- Programi z nižjo temperaturo:
- Izberite **Spin (Ožemanje)**  ali **Drain (Črpanje)**  (zgolj za črpanje: nastavite  (število vrtljajev ožemanja) na - - - -).
- Pritisnite tipko **Start/Pause (Začetek/Zaustavitev)** .


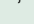
## Spreminjanje programa, če ...

... ste pomotoma izbrali napačen program:

- izberite drug program.
- Pritisnite tipko **Start/Pause (Začetek/Zaustavitev)** .
- Nov program se začne od začetka.

## Zaustavitev/nadaljevanje programa ...

... npr. za namakanje → stran 9.

Pritisnite tipko **Start/Pause (Začetek/Zaustavitev)** . Na prikazovalniku se prikaže - P-; vrat pralnega stroja ni mogoče odpreti. Če želite nadaljevati s programom, pritisnite **Start/Pause (Začetek/Zaustavitev)** .

# Individualne nastavitve

## Funkcijske tipke

Število vrtljajev ožemanja in temperaturo je mogoče spremeniti pred začetkom programa in med trajanjem programa. Dejanski učinek je odvisen od napredka programa.

## Temp. °C

Prikazano temperaturo pranja lahko spremenite. Izbira najvišje temperature pranja je odvisna od programa, ki ste ga izbrali.


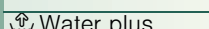

## rpm (vrt/min) (število vrtljajev ožemanja // ---- (Rinse stop (Zaustavitev izpiranja) = brez končnega ožemanja))

Prikazano število vrtljajev ožemanja lahko spremenite ali izberete ---- (Rinse stop (Zaustavitev izpiranja) = brez končnega ožemanja, perilo se namaka v zadnji vodi za izpiranje, prikazovalnik ----). Najvišje možno število vrtljajev ožemanja je odvisno od modela in izbranega programa.

## Ready in (Končano čez)

Ko izberete program, se prikaže trajanje izbranega programa. Pred začetkom programa lahko začetek programa časovno zamaknete. Čas konca programa je možno nastaviti v korakih po eno uro do največ 24 ur. Pritiskajte tipko **Ready in (Končano čez)**, dokler se ne prikaže zelena vrednost (h = ura). Pritisnite tipko **Start/Pause (Začetek/Zaustavitev)**.

## Tipke za dodatne možnosti → Pregled programov, stran 7

 Speed Perfect	Krajši čas pranja z rezultatom, ki je primerljiv z rezultati pri izbiri običajnih programov. Največja količina → Pregled programov, stran 7.
 Water plus (Višji nivo vode)	Višji nivo vode in dodatno izpiranje, podaljšan čas pranja. Za območja z zelo mehko vodo ali za dodatno izboljšanje rezultata ožemanja.
 Eco Perfect	Za prihranek energije in rezultat pranja, ki je primerljiv z rezultati pri izbiri običajnih programov.

## Varnostni zaklep

Pralni stroj lahko zavarujete pred nenamernim spreminjanjem nastavljenih funkcij.  
**Vklop/izklop:** po začetku/koncu programa pritisnite in držite tipko Start/Pause (Začetek/Zaustavitev) pribl. 5 sekund.  
Opomba: Varnostni zaklep lahko ostane aktiven, dokler ne želite zagnati naslednjega programa, tudi če ste aparat izkjučili. V tem primeru lahko varnostni zaklep izklopite pred začetkom programa in ga po potrebi ponovno aktivirate, ko se program začne.

## Start/ Pause (Začetek/Zaustavitev)

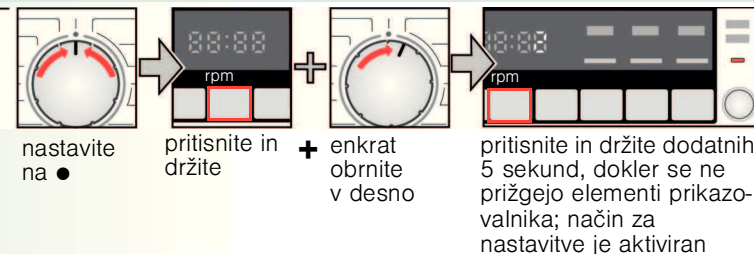
Za zagon, zaustavitev in nadaljevanje programa ter za aktiviranje/deaktiviranje varnostnega zaklepa.

# Individualne nastavitve

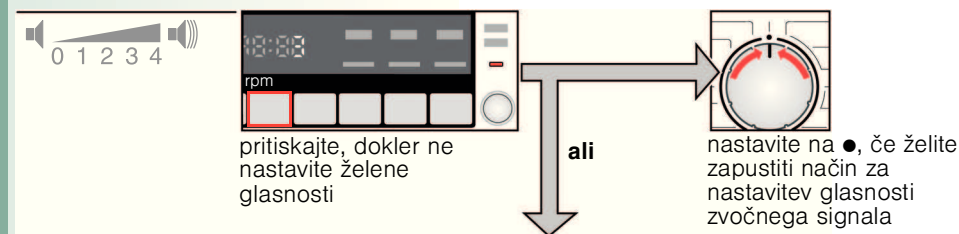
## Zvočni signal

### 1. Aktivacija načina za nastavev glasnosti zvočnega signala

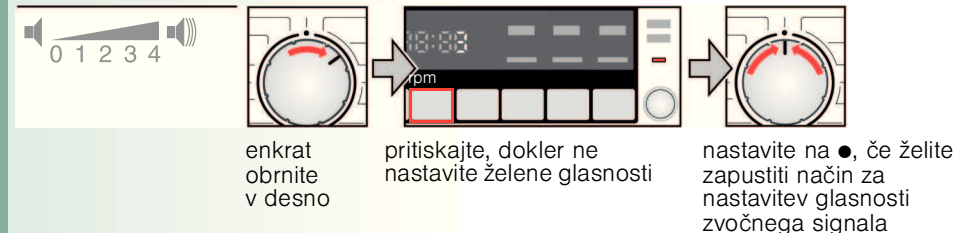
Če želite aktivirati način za nastavev




### 2. a) Nastavev glasnosti za zvočni signal tipk (odvisno od modela)



### 2. b) Nastavev glasnosti za opozorilne signale



## Informacije na prikazovalniku odvisno od modela

<b>E: 17</b>	Povsem odprite pipo za (hladno) vodo; priščipnjena ali vkleščena dovodna cev; vodni tlak prenizek; servis, čiščenje filtra → stran 10.
<b>E: 18</b>	Črpalka raztopine pralnega sredstva je blokirana; servis, čiščenje črpalke raztopine pralnega sredstva → stran 10. Zamašena odvodna/odtočna cev; servis, čiščenje odtočne cevi na sifonu → stran 10.
<b>E: 23</b>	Voda v posodi v podnožju, aparat pušča. Zaprite vodovodno pipo. Pokličite servisno službo.
	Varnostni zaklep aktiven; Deaktiviranje → stran 5.
<b>Drugi prikazi</b>	Izklopite aparat, počakajte 5 sekund in ga ponovno vključite. Če se prikaz ponovi, pokličite servisno službo.



največ

Vrsta perila

Možnosti, informacije

Programi	°C	največ	Vrsta perila	Možnosti, informacije
Cottons (Bombaž) + Prewash (Predpranje) ↓	c o L d - 90 °C	6 kg/ 3,5 kg*	Obstojne in toplotno odporne tkanine iz bombaža ali lana	⊖ speed Perfect*, ⊕ Water plus (Višji nivo vode), ⊕ Eco Perfect
Allergyplus (Program za alergike)	c o L d - 60 °C			⊖ speed Perfect*, ⊕ Water plus (Višji nivo vode), ⊕ Eco Perfect; za posebno občutljivo kožo, daljše pranje pri izbrani temperaturi, višji nivo vode, dodaten cikel izpiranja
Easy-Care (Enostavna nega) + Prewash (Predpranje) ↓	c o L d - 60 °C	3 kg	Nezahtevne tkanine z enostavnim vzdrževanjem iz bombaža, lana, tkanine iz sintetičnih ali mešanih vlaken	⊖ speed Perfect, ⊕ Water plus (Višji nivo vode), ⊕ Eco Perfect
Mix (Mešano)	c o L d - 40 °C	2,5 kg	Bombažne ali nezahtevne tkanine	⊖ speed Perfect, ⊕ Water plus (Višji nivo vode), ⊕ Eco Perfect; skupaj lahko perete različne vrste perila
Dark Wash (Temno perilo)	c o L d - 40 °C	3 kg	Temne bombažne ali nezahtevne tkanine	⊖ speed Perfect, ⊕ Water plus (Višji nivo vode), ⊕ Eco Perfect; skrajšan čas izpiranja in končnega ožemanja
Shirt/Blouses (Srajce/bluze)	c o L d - 60 °C		Srajce, ki se ne likajo, iz bombaža, lana, tkanine iz sintetičnih ali mešanih vlaken	⊖ speed Perfect, ⊕ Water plus (Višji nivo vode), ⊕ Eco Perfect
Delicate/Silk (Občutljivo perilo/svila)	c o L d - 40 °C	2 kg	Za občutljive pralne tkanine, kot so svila, saten, tkanine iz sintetičnih ali mešanih vlaken (npr. zavese)	⊖ speed Perfect, ⊕ Water plus (Višji nivo vode), ⊕ Eco Perfect
Wool (Volna) Ⓢ	c o L d - 30 °C		Volnene tkanine ali tkanine, ki vsebujejo volno, primerne za ročno ali strojno pranje	⊖ speed Perfect, ⊕ Water plus (Višji nivo vode), ⊕ Eco Perfect
Sportswear (Športna oblačila)	c o L d - 40 °C		Tkanine iz mikrovlaken	⊖ speed Perfect, ⊕ Water plus (Višji nivo vode), ⊕ Eco Perfect
Super 30'/15'	c o L d - 40 °C	3,5 kg/ 2 kg	Nezahtevne tkanine z enostavnim vzdrževanjem iz bombaža, lana, tkanine iz sintetičnih ali mešanih vlaken	Kratek program, primeren za malo umazano perilo

### Rinse (Izpiranje) Spin (Ožemanje) Drain (Crpanje)

\* Manjša količina perila za dodatno funkcijo SpeedPerfect

i Programi brez predpranja – dodajte pralno sredstvo v prekat II, programi s predpranjem – razdelite pralno sredstvo med prekata I in II.

9303 / 9000835903

Robert Bosch Hausgeräte GmbH  
Carl-Wery-Str. 34  
81739 München / Germany



## Varnostna navodila

- Preberite in upoštevajte navodila za namestitev in uporabo ter vso ostalo dokumentacijo, priloženo pralnemu stroju.
- Vso dokumentacijo shranite za kasnejšo uporabo.

### Nevarnost električnega udara

- Nikoli ne vlecite za kabel, da bi izvlekli vtič iz vtičnice.
- Vtič vtaknite v vtičnico ali izvlecite iz nje zgolj s suhimi rokami.

### Življenjska nevarnost

- Pri izrabljenih aparatih:
- Odklopite stroj z električnega omrežja.
  - Odrežite električni kabel in ga zavrzite skupaj z vtičem.
  - Uničite ključavnico na vratih pralnega stroja. S tem boste preprečili, da bi se otroci zaklenili v aparat in ogrozili svoje življenje.

### Nevarnost zadušitve

- Embalažo, folijo in dele embalaže hranite izven dosega otrok.

### Nevarnost zastropitve

- Pralna sredstva in izdelke za nego hranite izven dosega otrok.

### Nevarnost eksplozije

- Kosi oblačil, ki so bili obdelani s čistilnimi sredstvi na osnovi topil, na primer sredstvi za odstranjevanje/suho čiščenje madežev, lahko v pralnem stroju povzročijo eksplozijo. Zato jih pred vlaganjem v stroj temeljito ročno izperite.

### Nevarnost poškodb

- Vrata pralnega stroja se lahko močno segrejejo.
- Pri izčrpanju vroče raztopine pralnega sredstva bodite previdni.
- Ne vzpenjajte se na pralni stroj.
- Ne naslanjajte se na odprta vrata pralnega stroja.
- Ne segajte v boben, če se ta še vrti.

## Podatki o porabi

Program	Količina perila	Poraba električne energije***	Voda***	Trajanje programa***
Cottons (Bombaž) 20 °C	6 kg	0.30 kWh	68 l	2 1/4 h
Cottons (Bombaž) 40 °C	6 kg	0.95 kWh	68 l	2 1/4 h
Cottons (Bombaž) 60 °C	6 kg	1.60 kWh	68 l	2 1/4 h
Cottons (Bombaž) 90 °C	6 kg	2.45 kWh	76 l	2 1/2 h
Easy-Care (Enostavna nega) 40 °C*	3 kg	0.70 kWh	53 l	1 3/4 h
Mix (Mešano) 30 °C	2.5 kg	0.40 kWh	44 l	1 h
Delicate/Silk (Občutljivo perilo/svila) 30 °C	2 kg	0.30 kWh	37 l	3/4 h
Wool (Volna) Ⓢ 30 °C	2 kg	0.20 kWh	43 l	3/4 h

\* Nastavitev programa za test v skladu s trenutno veljavno različico standarda EN60456.

Opomba za primerjalne teste: pri preizkušanju testnih programov operite določeno količino perila in uporabite maksimalno število vrtljajev ožemanja.

Program	Dodatna funkcija	Količina perila	Letna poraba energije	Letna poraba vode
Cottons (Bombaž) 40/60 °C	eco Perfect**	6 kg/3 kg	196 kWh	10800 l

\*\* Nastavitev programa za testiranje in označevanje energije v skladu z evropskim standardom 60456 Ed.5 in hladno vodo (15 °C).

\*\*\* Vrednosti lahko odstopajo od navedenih vrednosti glede na pritisk, trdoto in temperaturo dovajane vode, temperaturo prostora, vrsto, količino in umazanost perila, uporabljeno pralno sredstvo, nihanja v električnem omrežju ter izbrane dodatne možnosti.



# Pomembne informacije



## Pred prvim pranjem

Ne dajajte perila v pralni stroj. Odprite vodovodno pipo. V prekat **II** vlijte:

- pribl. 1 liter vode
- pralno sredstvo (doziranje v skladu z navodili proizvajalca za rahlo umazanijo in ustrezno trdoto vode)

Gumb za izbiro programa nastavite na **Easy-care (Enostavna nega) 60 °C** in pritisnite tipko **Start/Pause (Začetek/Zaustavitev)** . Ob koncu programa obrnite gumb za izbiro programa na **Off (Izklop)**.



## Zaščita perila in stroja

- Pri določanju količine pralnih sredstev, dodatkov in čistilnih sredstev upoštevajte proizvajalčeva navodila za uporabo.
- Izpraznite žepe.
- Preverite perilo glede kovinskih predmetov (sponke za papir itn.).
- Občutljivo perilo perite v ustrezni vreči (hlačne nogavice, zavese, nedrčki z oporo).
- Zaprite zadrge, zapnite gumbce.
- Skrtačite pesek iz žepov in zavahkov.
- Odstranite obešala zavese ali zavese perite v vreči za pranje.



## Vlaganje perila

V stroj vložite kose perila različnih velikosti. Pazite, da se noben kos oblačila ne ujame med vrata pralnega stroja in gumijasto tesnilo.



## Perilo z različnimi stopnjami umazanosti

	Nove kose perila perite ločeno.
rahlo umazano	Brez predpranja. Po potrebi izberite dodatno možnost <b>speed Perfect</b> .
	Po potrebi predhodno obdelajte madeže.
močno umazano	Ne perite velike količine perila. Izberite program s predpranjem.



## Namakanje

Vložite perilo enakih barv

Vlijte sredstvo za namakanje/pranje v prekat **II** v skladu s proizvajalčevimi navodili. Gumb za izbiro programa nastavite na **Cottons (Bombaž) 30 °C** in pritisnite tipko **Start/Pause (Začetek/Zaustavitev)** . Po pribl. 10 minutah pritisnite tipko **Start/Pause (Začetek/Zaustavitev)** , da zaustavite program. Po poteku potrebnega časa za namakanje, ponovno pritisnite tipko **Start/Pause (Začetek/Zaustavitev)** , da nadaljujete s programom, ali izberite drug program.



## Škrobljenje

Ne uporabljajte mehčalca za perilo

Škrobljenje je možno pri vseh programih pranja, če uporabite tekoče sredstvo za škrobljenje. Sredstvo za škrobljenje vlijte v prekat za mehčalec (po potrebi najprej izperite) v skladu z navodili proizvajalca.



## Barvanje/razbarvanje

Barve za perilo uporabljajte samo v količinah, običajnih za gospodinjstva. Sol lahko poškoduje nerjavno jeklo. Vedno upoštevajte proizvajalčeva navodila. Pralnega stroja **ne** uporabljajte za beljenje perila.



## Vložek za tekoče pralno sredstvo odvisno od modela



Namestitev vložka za tekoče pralno sredstvo:

- Povsem odstranite predal za pralno sredstvo → stran 10.
- Potisnite vložek naprej.

Vložka ne uporabljajte (potisnite ga navzgor):

- za pralna sredstva v gelu in pralni prašek,
- za programe s predpranjem (Prewash) ali funkcijo **Ready in (Končano čez)**.



## Čiščenje in vzdrževanje



### Ohišje stroja, upravljalna plošča

- Takoj odstranite ostanke pralnega sredstva.
- Obrišite z mehko, vlažno krpo.
- Za čiščenje ne uporabljajte vodnega curka.

## Čiščenje in vzdrževanje



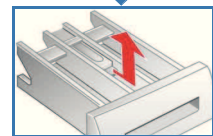
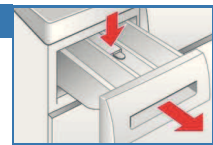
- **Nevarnost električnega udara.** Odklopite stroj z električnega omrežja.  
- **Nevarnost eksplozije.** Ne uporabljajte toplil.



### Čiščenje predala za pralno sredstvo ...

... če vsebuje ostanke pralnega sredstva ali mehčalca za perilo.

1. Izvlecite predal, potisnite vložek navzdol in v celoti odstranite predal.
2. Odstranitev vložka: vložek s prstom potegnite navzgor.
3. Z vodo in ščetko očistite prekat za pralno sredstvo in vložek ter ju posušite.
4. Namestite vložek in ga zatakните (natakните pokrov na vodilni zatiči).
5. Vstavite predal za pralno sredstvo v aparat.



Predal za pralno sredstvo pustite odprt, tako da lahko morebitna preostala voda izhlapi.



### Boben

Vrata pralnega stroja pustite odprta, da se boben lahko posuši. Madeži rje - uporabite čistilno sredstvo brez klora in ne uporabljajte jeklene volne.



### Odstranjevanje vodnega kamna

V stroju ne sme biti perila.

Če pralno sredstvo pravilno dozirate, to ni potrebno. Po potrebi nadaljujte v skladu z navodili proizvajalca sredstva za odstranjevanje vodnega kamna. Ustrezne izdelke za odstranjevanje vodnega kamna lahko naročite na naši spletni strani ali pri servisni službi (→ stran 1).

## Vzdrževanje



**Nevarnost opeklin**  
- Počakajte, da se raztopina pralnega sredstva ohladi.  
- Zaprite vodovodno pipo.



### Črpalka raztopine pralnega sredstva

Gumb za izbiro programa nastavite na **Off (Izklop)** in odklopite aparat z električnega omrežja.

6. Odprite vzdrževalno loputo.
7. Previdno odvijte pokrov črpalke (preostala voda).
8. Očistite notranjost, navoj pokrova črpalke in ohišje črpalke (krilca črpalke raztopine pralnega sredstva se morajo vrteti).
9. Zamenjajte pokrov črpalke in ga tesno privijte.
10. Zamenjajte vzdrževalno loputo.



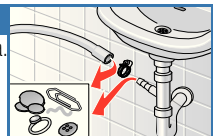
Da pri naslednjem pranju preprečite iztekanje nerabljenega pralnega sredstva neposredno v odtok: vlijte 1 liter vode v prekat **II** in zaženite program **Drain (Črpanje)** .



### Odtočna cev na sifonu je blokirana

Gumb za izbiro programa nastavite na **Off (Izklop)** in odklopite aparat z električnega omrežja.

1. Sprostite cevno spojko in previdno odstranite odtočno cev (previdno: preostala voda).
2. Očistite odtočno cev in priključek na sifonu.
3. Ponovno namestite odtočno cev in jo zavarujte s cevno spojko.

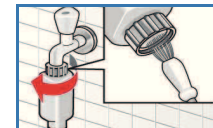


### Filter v dovodni cevi je zamašen

**Nevarnost električnega udara**  
Varovala Aqua-Stop ne potaplajte v vodo (vsebuje električni ventil).

Zmanjšajte vodni tlak v dovodni cevi:

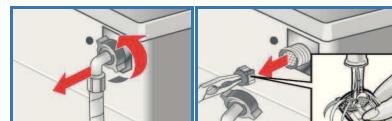
1. Zaprite vodovodno pipo.
  2. Izberite kateri koli program (razen **Spin (Ožemanje)** / **Drain (Črpanje)** .
  3. Pritisnite tipko **Start/Pause (Začetek/Zaustavitev)** . Pustite program delovati približno 40 sekund.
  4. Obrnite gumb za izbiro programa na **Off (Izklop)**. Odklopite stroj z električnega omrežja.
- Čiščenje filtra:
5. Odvijte cev z vodne pipe. Očistite filter z majhno ščetko.



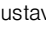
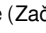
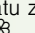
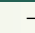
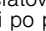
**in/ali** pri standardnih modelih in modelih Aqua-Secure:

Odstranite cev s hrbtnega dela aparata, s kleščami odstranite filter in ga očistite.

6. Privijte cev in preverite, ali pušča.



## Kaj storiti, če ...

Iz stroja izteka voda.	<ul style="list-style-type: none"> <li>– Pravilno namestite/zamenjajte odtočno cev.</li> <li>– Zategnite vijačno zvezo dovodne cevi.</li> </ul>
Ni dovoda vode. Pralno sredstvo se ne doda v stroj.	<ul style="list-style-type: none"> <li>– Tipka <b>Start/Pause (Začetek/Zaustavitev)</b>  ni pritisnjena?</li> <li>– Je vodovodna pipa zaprta?</li> <li>– Je filter blokiran? Očistite filter → stran 11.</li> <li>– Je dovodna cev priščipnjena ali vkleščena?</li> </ul>
Vrat pralnega stroja ni mogoče odpreti.	<ul style="list-style-type: none"> <li>– Vključena je varnostna funkcija. Se je program zaustavil? → stran 4.</li> <li>– Je izbran program - - - (Rinse stop (Zaustavitev izpiranja) = brez končnega ožemanja)? → stran 3, 4.</li> </ul>
Program se ne zažene.	<ul style="list-style-type: none"> <li>– Je pritisnjena tipka <b>Start/Pause (Začetek/Zaustavitev)</b>  ali <b>Ready in (Končano čez)</b>?</li> <li>– So vrata pralnega stroja zaprta?</li> <li>– Je varnostni zaklep aktiven? Deaktiviranje → stran 5.</li> </ul>
Raztopina pralnega sredstva se ne izčrpa.	<ul style="list-style-type: none"> <li>– Je izbran program - - - (Rinse stop (Zaustavitev izpiranja) = brez končnega ožemanja)? → stran 3, 4.</li> <li>– Očistite črpalko raztopine pralnega sredstva → stran 11.</li> <li>– Očistite odtok in/ali odtočno cev.</li> </ul>
Ni videti vode v bobnu.	– Ni napaka – nivo vode je pod vidnim območjem.
Nezadovoljiv rezultat ožemanja. Perilo je mokro/preveč vlažno.	<ul style="list-style-type: none"> <li>– Ni napaka – sistem za zaznavanje neuravnoteženosti je prekinil ožemanje, ker je perilo v bobnu neenakomerno razporejeno. Velike in majhne kose perila enakomerno razporedite po bobnu.</li> <li>– Je izbrana hitrost prenizka? → stran 5.</li> </ul>
Med pranjem se čas trajanja programa spreminja.	– Ni napaka – potek programa se optimira za posamezna pranja. Zaradi tega se lahko spremeni na prikazovalniku prikazani čas trajanja programa.
Večkratni zagon ožemanja.	– Ni napaka - sistem za zaznavanje neuravnoteženosti bobna izravnava neuravnoteženost.
Ostanki vode v prekatu za negovalna sredstva  .	<ul style="list-style-type: none"> <li>– Ni napaka – brez vpliva na sredstvo za nego izdelkov.</li> <li>– Po potrebi očistite vložek → stran 10.</li> </ul>
Nastajanje neprijetnega vonja v pralnem stroju.	– Zaženite program  <b>Cottons (Bombaž) 90 °C</b> brez perila. Uporabite univerzalno pralno sredstvo.
Iz predala za pralno sredstvo izhaja pena.	<ul style="list-style-type: none"> <li>– Uporabljenega je preveč pralnega sredstva?</li> <li>– Zmešajte jedilno žlico mehčalca za perilo s ½ litra vode in vlijte mešanico v prekat II (ne za tkanine za preživljanje časa na prostem, športna oblačila in izdelke s puhom.)</li> <li>– Pri naslednjem pranju dodajte manj pralnega sredstva.</li> </ul>
Hrup, tresljaji in „premikanje“ stroja med ciklom ožemanja.	<ul style="list-style-type: none"> <li>– So noge aparata fiksirane?</li> <li>– Zavarujte noge aparata → Navodila za namestitev.</li> <li>– Ste odstranili transportna varovala?</li> <li>– Odstranite transportna varovala → Navodila za namestitev.</li> </ul>
Prikazovalnik/kontrolne lučke se med delovanjem aparata ne prižgejo.	<ul style="list-style-type: none"> <li>– Je prišlo do izpada električne energije?</li> <li>– Se je sprožilo zaščitno stikalo okvarnega toka? Ponovno vključite stikalo okvarnega toka ali ga zamenjajte.</li> <li>– Če se težava ponavlja, pokličite servisno službo.</li> </ul>
Potek programa je daljši kot običajno.	<ul style="list-style-type: none"> <li>– Ni napaka – sistem za zaznavanje neuravnoteženosti bobna prilagaja neuravnoteženost z večkratnim prerazporejanjem perila v bobnu.</li> <li>– Ni napaka – vključen je sistem za zaznavanje pene, ki doda še en cikel izpiranja.</li> </ul>
Na perilu so ostanki pralnega sredstva.	<ul style="list-style-type: none"> <li>– Včasih pralna sredstva brez fosfatov vsebujejo v vodi netopne primese.</li> <li>– Izberite <b>Rinse (Izpiranje)</b>  ali po pranju skrajšajte perilo.</li> </ul>

Če napake ne morete odpraviti sami (vklapljanje/izklapljanje) ali če je treba aparat popraviti:

- Nastavite gumb za izbiro programa na **Off (Izklop)** in iztaknite vtič iz vtičnice.
- Zaprite vodovodno pipo in pokličite servisno službo → Navodila za namestitev.



Pralni stroj

sl Navodila za uporabo