

Resumido e sempre à mão: tudo o que a sua máquina de loiça precisa ...
No entanto, antes da primeira utilização, ler as instruções de instalação e de serviço!

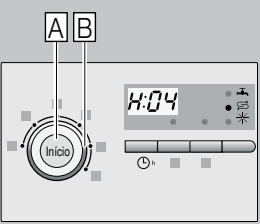
1

Regular a instalação de descalcificação da água *

Obter o valor de dureza junto da empresa abastecedora de água e anotar aqui ...

Dureza da água °dH	Grau de dureza	mmol/l	Valor de regulação
0-6	macia	0-1,1	H:00
7-8	macia	1,2-1,4	H:01
9-10	meio agarrados	1,5-1,8	H:02
11-12	meio agarrados	1,9-2,1	H:03
13-16	meio agarrados	2,2-2,9	H:04
17-21	dura	3,0-3,7	H:05
22-30	dura	3,8-5,4	H:06
31-50	dura	5,5-8,9	H:07

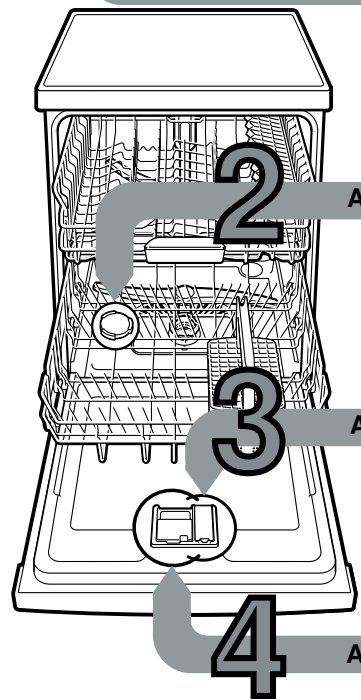
* apenas antes da primeira lavagem ou em caso de alteração da dureza da água



Rapidez de execução ...

e regular deste modo

- Ligar o interruptor de LIG./DESL.
- Accionar e manter premida a tecla de INÍCIO A.
- Rodar o selector de programas B, até aparecer a indicação numérica H:0.
- Libertar a tecla. Na indicação numérica está iluminado o valor regulado de fábrica H:04.
- Rodar o selector de programas B, até aparecer o valor pretendido na indicação numérica.
- Premir a tecla de INÍCIO A. O valor ajustado fica memorizado.

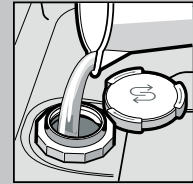


2 Adicionar sal especial

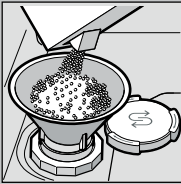
Dissolve o calcário (desnecessário em caso de valor de regulação 0!) ...



Abrir a tampa.



Encher o depósito de sal com água só antes da primeira lavagem.



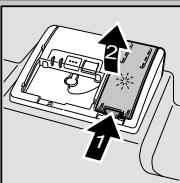
Adicionar sal especial (nunca adicionar detergente!).



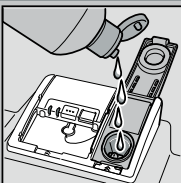
Fechar a tampa. Proceder de imediato à lavagem.

3 Adicionar abrillantador

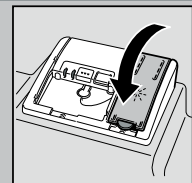
Fica resplandecente ...



Pressionar a marca 1, levantar a tampa 2.



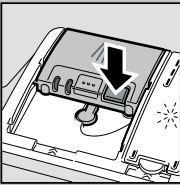
Adicionar abrillantador.



Fechar a tampa. CLIC!

4 Adicionar de detergente

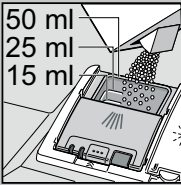
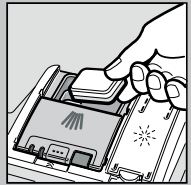
Muita sujidade, muito detergente ...



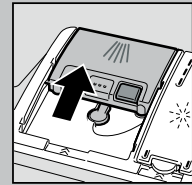
Eventualmente abrir a tampa (premir a tecla).



Atenção, Os detergentes combinados não são apropriados para todos os programas, respeitar as instruções do fabricante.



Só adicionar detergente com a câmara seca.



Colocar a tampa, pressionar. PLOPP!

5 Ligar o aparelho

6 Seleccionar programa

Rápido, económico ou intenso ...

Tabela de programas

Neste quadro está representado o número máximo possível de programas. Os programas correspondentes da sua máquina de lavar loiça podem ser encontrados no respectivo painel de comandos.

Os dados do programa são obtidos em laboratório, segundo a Norma europeia EN 50242. Na prática, é possível haver desvios. * meia carga normal

	Intensivo 70°	Normal 65°	Eco 50°	Suave 40°	Rápido 45°	Pré-lavagem
Duração em horas e minutos	←	3:15 - 1:05	→	←	0:29 *	0:15
Consumo de energia em kWh	←	1,45 - 0,75	→	←	0,80	0,05
Consumo de água em litros	←	15 - 10	→	←	10	4

Duração em horas e minutos	←	3:15 - 1:05	→	←	0:29 *	0:15
Consumo de energia em kWh	←	1,45 - 0,75	→	←	0,80	0,05
Consumo de água em litros	←	15 - 10	→	←	10	4

7 Iniciar o programa

Está na hora ...

8

9 Desligar a máquina

Tudo claro ...

Funções adicionais **

Economia de tempo (VarioSpeed) ... é conseguido através do aumento do consumo de energia, mas com o mesmo resultado de lavagem e de secagem.

Meia carga ... em caso de pouca loiça, poupa água, energia e tempo.

Flexibilidade...

Zona intensiva ... perfeita para carga mista. A pressão e a temperatura de lavagem aumentam ligeiramente.

Higiene ... a temperatura aumentará durante o ciclo de lavagem. Deste modo, conseguir-se á uma melhor higiene.

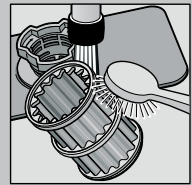
Secagem intensiva ... melhora a secagem, graças a temperatura elevada durante a fase de abrillantamento. (Há que ter cuidado com as peças de loiça delicadas.)

** dependendo do modelo

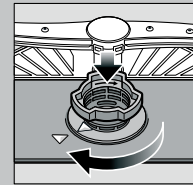
Assistência e manutenção



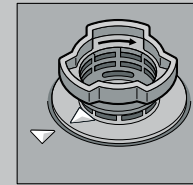
Rotar o filtro cilíndrico e retirar o sistema de filtros ...



lavar sob água corrente ...



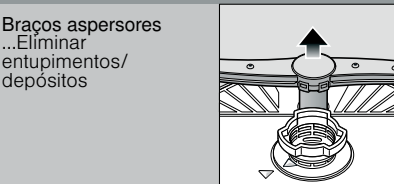
colocar ...



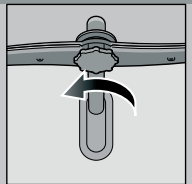
Apertar o sistema de filtros **DAR ATENÇÃO À MARCAÇÃO!**

Limpeza da bomba de esgoto

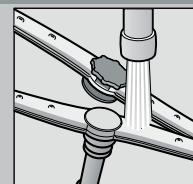
- Desligar a ficha da tomada
- Retirar os filtros e despejar a água
- Retirar a tampa (A)
- Verificar, se não há corpos estranhos na zona da roda de pás
- Encaixar a tampa de forma audível (B)
- Voltar a colocar os filtros



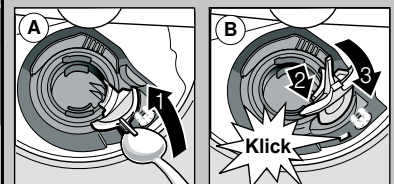
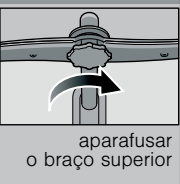
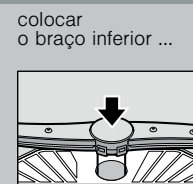
puxar o braço inferior para cima ...



desaparafusar o braço superior ...



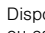
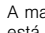
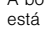
limpar os orifícios de aspersão sob água corrente (eventualmente com um palito) ...



Eliminação de pequenas anomalias ...

... a auto-ajuda compensal

Outras indicações podem ser encontradas nas instruções de serviço

Anomalia	Causas possíveis	Solução
A indicação «  » acende	Dispositivo de admissão encravado ou calcificado	<ul style="list-style-type: none"> ▶ Abrir dispositivo de admissão. ▶ 1. Desapertar a ligação de água. ▶ 2. Limpar o filtro na ligação de água. ▶ 3. Com a admissão de água aberta, o caudal deve ser no mínimo de 10 l/min. Em caso de caudal menor, mandar substituir o dispositivo de admissão. ▶ Colocar a mangueira de admissão sem dobras.
Indicação «E:22»	Filtros sujos ou entupidos	<ul style="list-style-type: none"> ▶ Limpar os filtros (ver em cima).
Indicações «E:24» e «  » acendem	A mangueira de esgoto está entupida ou dobrada A tampa da bomba de esgoto não está colocada	<ul style="list-style-type: none"> ▶ Colocar a mangueira de escoamento de modo que a mesma fique sem dobras. ▶ Colocar a tampa (ver acima).
Indicações «E:25» e «  » acendem	A bomba de escoamento está bloqueada	<ul style="list-style-type: none"> ▶ Limpar a bomba de esgoto (ver em cima).
Outras indicações de anomalia «E:XX» acendem	Aparelho com defeito técnico	<ul style="list-style-type: none"> ▶ Contactar os Serviços técnicos (mencionar a indicação de anomalia). ▶ Desligar o aparelho da corrente.
Resto de água na máquina	O programa ainda não terminou	<ul style="list-style-type: none"> ▶ Fechar e ligar o aparelho ou cancelar o programa (ver Cancelar o programa).
Ferrugem nos talheres	Talheres não inoxidáveis Facas com lâminas duras são mais fracas Ferrugem estranha	<ul style="list-style-type: none"> ▶ Utilizar talheres resistentes à máquina de lavar loiça. ▶ Nunca lavar na máquina peças que enferrugem.

Anomalia	Causas possíveis	Solução
A loiça não está limpa	A loiça está encostada ou sobreposta	<ul style="list-style-type: none"> ▶ Separar as peças de loiça, evitar pontos de encosto.
Loiça com resíduos de areia	Demasiado pouco detergente Selecionado programa não adequado Orifícios do braço aspersor entupidos Filtros sujos, mal colocados Braços de aspersão bloqueados	<ul style="list-style-type: none"> ▶ Dar atenção às indicações do fabricante (detergente). ▶ Seleccionar um programa mais forte. ▶ Limpar os braços de aspersão (ver em cima). ▶ Limpar os filtros (ver em cima). ▶ Arrumar a loiça de maneira que os braços de aspersão possam girar livremente.
Manchas e estrias	Dosagem demasiado alta/baixa de abrilhantador	<ul style="list-style-type: none"> ▶ Em caso de estrias: Reduzir dosagem. ▶ Em caso de manchas de água ou de calcário: Aumentar dosagem.
A loiça não está seca	Abrilhantador Detergente combinado utilizado tem deficiente potência de secagem Regulação do aparelho	<ul style="list-style-type: none"> ▶ Aumentar a dosagem. Substituir o produto. ▶ Utilizar abrilhantador. ▶ Activar a secagem intensiva (conforme o modelo).
Manchas de leite na loiça (removíveis)	Dureza da água mal ajustada Falta sal especial	<ul style="list-style-type: none"> ▶ Ajustar devidamente o sistema de descalcificação. ▶ Adicionar sal especial.
Manchas de leite, copos embaciados/baços (não removíveis)	Copos não próprios para lavar na máquina de loiça	<ul style="list-style-type: none"> ▶ Utilizar copos próprios para lavagem na máquina. ▶ Utilizar detergente com tratamento para copos.
Plásticos/peças de loiça com alteração de cor	Demasiado pouco detergente Alteração de cor devido a corantes dos alimentos (molho de tomate)	<ul style="list-style-type: none"> ▶ Dar atenção às indicações do fabricante (detergente). ▶ As alterações de cor não têm importância; Desvanecem com as próximas lavagens.

Terminar o programa ...

Durante o programa, premir a tecla de INÍCIO durante cerca de 3 seg. (Reset).



No indicador numérico aparece «0:01» cerca de 1 minuto depois do fim do programa, aparece «0:00».



Desligar o aparelho.

Arrumação correcta ...

Utilizar loiça própria para lavar na máquina (sem resíduos de cinza, cera, lubrificantes, tintas, etiquetas autocolantes; remover grandes restos de marmelada, laticínios ou de outros alimentos), de acordo com as instruções de serviço e verificar, se os braços de aspersão giram livremente.