

Varnostna navodila

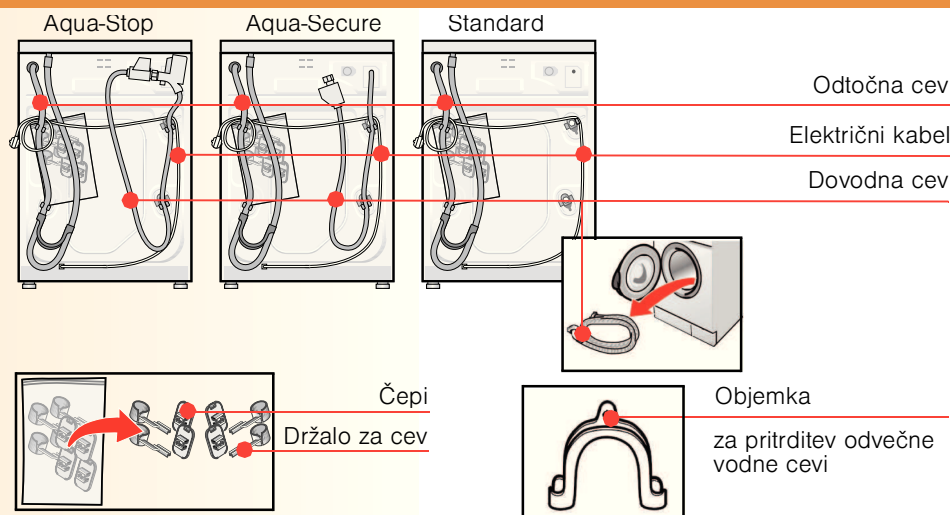
- Pralni stroj je težak, zato bodite pri dviganju previdni.
- Opozorilo: zamrznjene cevi lahko počijo ali se zlomijo. Zato pralnega stroja ne nameščajte na prostem ali v prostor, v katerem obstaja nevarnost zmrzovanja.
- Pralni stroj se lahko poškoduje. Stroja ne dvigujte tako, da ga držite za posamezne dele (npr. za vrata).
- Poleg teh navodil upoštevajte morebitne predpise podjetij, odgovornih za dobavo vode in električne energije.
- Če ste v dvomih, naj stroj priključi tehnik.
- Cevi in kable speljite tako, da preprečite nevarnost spotikanja.

Odstranitev na okolju prijazen način

- Embalažo zavržite na okolju prijazen način.
- Ta naprava ustreza evropski direktivi 2002/96/ES o odpadni električni in elektronski opremi (WEEE). Ta direktiva določa osnove za vračanje in reciklažo dotrajanih naprav v državah Evropske unije.

Obseg dobave glede na model

Vlažnost v bobnu je posledica zadnjega pregleda v tovarni.



Glede na vrsto priključka

- boste za priključitev cevi na sifon morda potrebovali cevno objemko premera 24-40 mm (na voljo pri specializiranih trgovcih) → stran 4: **Priključitev na vodo.**

Uporabno orodje

- vodna tehtnica za izravnavo pralnega stroja.

Mesto namestitve

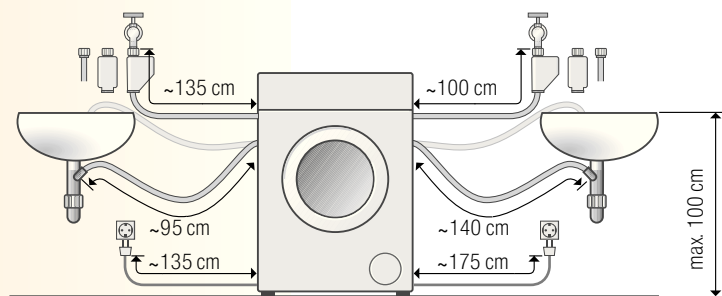
- Pomembno je, da je stroj postavljen stabilno in da se ne more premikati.
- Površina, na katero želite namestiti stroj, mora biti trdna in ravna.
- Mehka tla ali talne obloge, kot so npr. preproge, niso primerna.

Če aparat namestite na lesena tla

- Stroj po možnosti postavite v kot.
- V tla privijte vodotesno leseno ploščo (minimalne debeline 30 mm).
- **Zelo pomembno je**, da nogice stroja pritrdite s pritrdilnimi nosilci*.
- *kataloška št. WMZ 2200, WX 9756

Dolžine cevi in kablov glede na model

Priključitev na levi strani ali Priključitev na desni strani



Opomba: Če uporabite cevne objemke, lahko cevi skrajšate.

Na voljo pri prodajalcu/servisni službi:

- Daljša cev Aqua-Stop**, pribl. 2,50 m
- Daljša dovodna cev, pribl. 2,20 m, za standardni model

**kataloška št. WMZ 2380, WZ 10130

Vgradnja pod element/Vgradnja v element

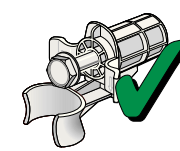
Aparat vgradite pod ali v element, preden ga priključite na električno omrežje.

Vgradnja med kuhinjske elemente (vgradnja pod element ali vgradnja v element)

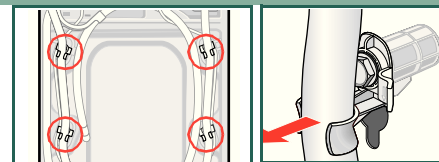
- Potreben je prostor širine vsaj 60 cm.
- Pralni stroj namestite le pod neprekinjeno delovno površino, ki je trdno pritrjena na sosednje elemente.

Odstranitev transportnih vijakov

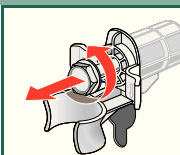
- Pred prvo uporabo aparata vedno odstranite in shranite vse 4 transportne vijake.
- Če boste aparata naknadno transportirali, vedno ponovno namestite transportne vijake, saj boste tako preprečili poškodbe stroja → stran 6.
- Shranite vijake in distančnike.



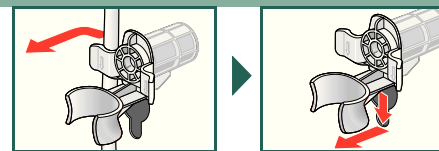
1. Cevi (odvisno od modela) odstranite iz držal in objemke. Odstranite objemko.



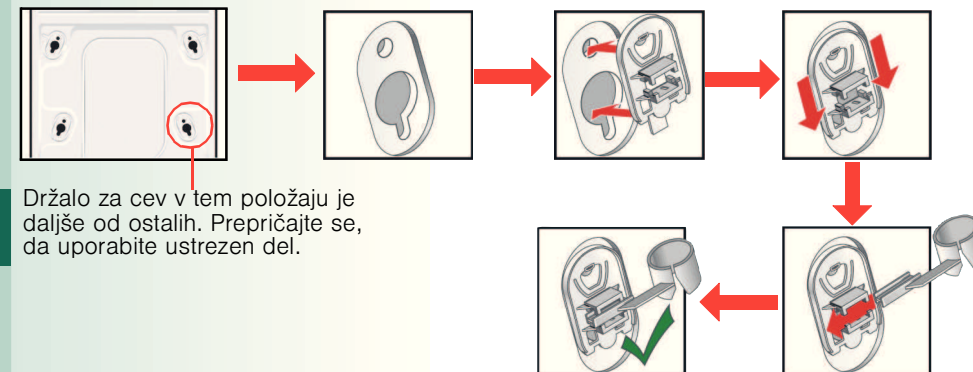
2. Odstranite vse 4 transportne vijake.



3. Električni kabel odstranite iz držal. Odstranite pokrovčke.



4. Vstavite pokrovčke in jih fiksirajte, tako da pritisnete na pritrdilni kavelj. Vstavite držala za cev.



Držalo za cev v tem položaju je daljše od ostalih. Prepričajte se, da uporabite ustrezen del.

5. Namestite cevi v držala.

Priključitev na vodo

odvisno od modela

- Nevarnost električnega udara! Varovala Aqua-Stop ne potaplajte v vodo (vsebuje električni ventil).
- Da preprečite puščanje ali škodo zaradi iztekanja vode, upoštevajte navodila v tem poglavju.
- **Pozor:** pralni stroj lahko priključite le na hladno pitno vodo. Ne priključujte stroja na mešalno pipo z dovodom vroče vode brez pritiska.
- Ne uporabite rabljene dovodne cevi. Uporabite lahko samo priloženo dovodno cev ali cev, ki ste jo kupili pri pooblaščenem specializiranem prodajalcu.
- Če ste v dvomih, naj stroj priključi tehnik.

Dovod vode

Dovodna cev:

- **Pozor:** ne vozljajte, stiskajte, spreminjajte ali prerežite (v nasprotnem primeru čvrstost ni več zagotovljena).

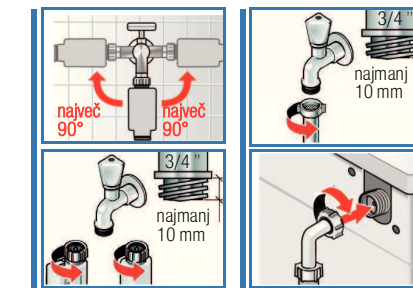
Optimalen pritisk v vodni napeljavi: 100-1000 kPa (1-10 bar)

- Ko odprete pipo, je pretok vode vsaj 8 l/min.
- Če je pritisk višji, namestite ventil za zmanjševanje tlaka.

1. Priključite dovodno cev na pipo. Plastični navoj zategnite zgolj z roko.
2. Previdno odprite pipo in preverite tesnjenje na priključnih mestih. **Pozor:** navojni priključek je pod tlakom vodne napeljave.

Model: Aqua-Stop Aqua-Secure

Standard



Odtok vode

Odočna cev:

- **Pozor:** ne vozljajte ali natezajte.

Višinska razlika med mestom postavitve stroja in vodnim odtokom: 0-100 cm

Odtok v umivalnik/kopalno kad:

- **Pozor:** odočno cev pritrdite tako, da ne bo zdrsnila iz umivalnika.

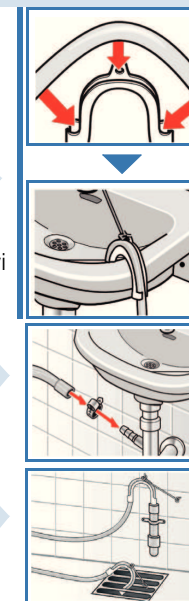
Pozor: prepričajte se, da ste odstranili zamašek. Pri črpanju vode iz pralnega stroja preverite, ali voda dovolj hitro odteka. Konec odočne cevi naj bo nad gladino izčrpane vode. Obstaja nevarnost vdora vode nazaj v pralni stroj.

Odtok v sifon:


Pozor: mesto priključitve zavarujte z objemko premera 24-40 mm (na voljo v specializiranih trgovinah).

Odtok v plastično cev z gumijastim nastavkom:

- **Pozor:** odočno cev pritrdite tako, da ne bo zdrsnila iz odtoka.

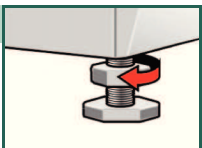


Poravnava

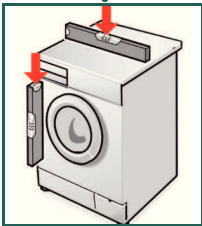
 Če je stroj nepravilno poravnan, je lahko glasnejši, se močno trese in "premika".

 **Vodni stroj poravnajte v vodoravni položaj s pomočjo vodne tehtnice.**

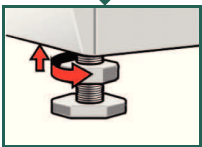
1. Odvijte matico s ključem.



2. Nastavite višino, tako da vrtite nogico stroja. Vse štiri nogice aparata morajo trdno stati na tleh. Pralni stroj mora biti postavljen tako, da se ne more majati. Poravnano stroja preverite z vodno tehtnico in ga po potrebi poravnajte.



3. Matico čvrsto privijte k ohišju. Matice na vseh štirih nogah aparata trdno privijte k ohišju.



Priklop na električno omrežje

● Pralni stroj priključite na izmenični tok s pravilno nameščeno in ozemljeno vtičnico.

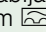
● Omrežna napetost se mora ujemati z napetostjo, ki je navedena na pralnem stroju → stran 6: Tehnični podatki

● Za informacije o nazivni moči in potrebni varovalki → stran 6: Tehnični podatki.

● Prepričajte se, da:
– vtič ustreza vtičnici,
– ima kabel ustrezen presek,
– je sistem ozemljitve pravilno nameščen.

● Poškodovan električni kabel lahko zamenja zgolj električar. Nadomestni električni kabel je na voljo pri servisni službi.

● Ne uporabljajte razdelilnih doz ali električnih podaljškov.

● Če uporabljate zaščitno stikalo okvarnega toka, uporabite izključno različico z naslednjim simbolom  : Samo ta simbol zagotavlja skladnost s trenutno veljavnimi predpisi.

● Električni vtič:
– Pri priključitvi ali odklopu z električnega omrežja ne prijemajte električnega vtiča z vlažnimi rokami.
– Nikoli ne poskušajte izvleči vtiča iz vtičnice, tako da vlečete za kabel.
– Nikoli ne izvlecite vtiča, medtem ko aparat deluje.

Proizvajalec (glejte navodila za uporabo)

0312 / 9000 771658

5

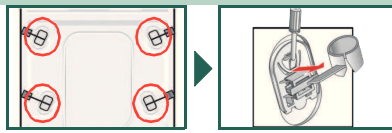
Transport, npr. pri selitvi

1. Pred transportom pralnega stroja:

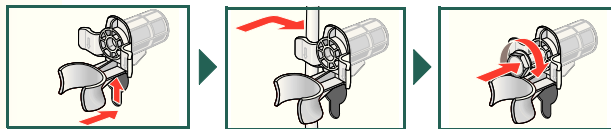
1. Zaprite vodovodno pipo.
2. Sprostite vodni tlak v dovodni cevi.
→ Navodila za uporabo, stran 11: Filter v dovodni cevi.
3. Odstranite morebitne ostanke pralnega sredstva.
→ Navodila za uporabo, stran 11: Črpalka.
4. Odklopite pralni stroj z električnega omrežja.
5. Odstranite cevi.

2. Namestitev transportnih vijakov:

1. Odstranite pokrovčke.



2. Vstavite vse 4 distančnike. Pritrdite električni kabel v držala. Vstavite in zategnite vijake.



Po transportu **je treba** transportne vijake odstraniti. → stran 3.

 Da pri naslednjem pranju preprečite iztekanje nerabljenega pralnega sredstva v odtok: Vlijte 1 liter vode v prekat II in vključite **Drain (Črpanje)** ali **Spin (Ožemanje)**.

Tehnični podatki

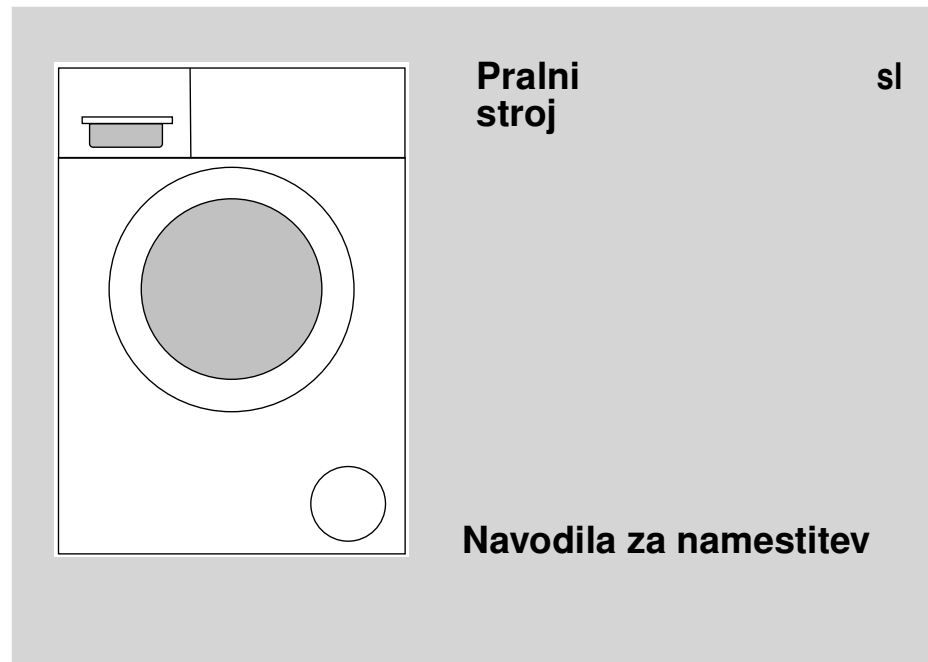
| | |
|--|---|
| ● Dimenzije (širina x globina x višina) | 60 x 44 x 84,2 cm |
| ● Teža | 64 kg |
| ● Električno napajanje | Nazivna napetost 220-240 V, 50 Hz Nazivni tok 10 A Nazivna moč 2300 W |
| ● Vodni tlak | 100-1000 kPa (1-10 bar) |
| ● Testni programi | V skladu z aktualnim evropskim standardom 60456 |

6

Garancija Aqua-Stop velja zgolj za aparate z zaščito Aqua-Stop

Kupec je poleg garancijskih zahtevkov do prodajalca v skladu z določili ob nakupu in garancijskih zahtevkov z naslova garancije na aparat upravičen do povračila škode v naslednjih primerih:

1. Če je škoda zaradi vode nastala zaradi napake na našem sistemu Aqua-Stop, bomo zasebnim uporabnikom povrnili nastalo škodo.
2. Jamstvo velja v času življenjske dobe aparata.
3. Zahtevek za povračilo je možno uveljavljati le v okviru garancije, če sta bila aparat in zaščita Aqua-Stop pravilno nameščena in priključena v skladu z našimi navodili; vključno s pravilno nameščenim podaljškom Aqua-Stop (originalni pribor). Garancija ne velja za dovodne cevi v okvari in priključke do priključka Aqua-Stop na pipi.
4. Aparate s sistemom Aqua-Stop lahko med delovanjem pustite brez nadzora, po uporabi pa vodne pipe ni treba zapreti. Pipo zaprite le, če vas dlje časa ni doma, npr. med večtedenskimi počitnicami.



Vsebina

| | stran |
|---|-------|
| ■ Varnostna navodila | 1 |
| ■ Odstranitev na okolju prijazen način | 1 |
| ■ Obseg dobave | 1 |
| ■ Mesto namestitve | 2 |
| ■ Dolžine cevi in kablov | 2 |
| ■ Vgradnja pod element/Vgradnja v element | 2 |
| ■ Odstranitev transportnih vijakov | 3 |
| ■ Priključitev na vodo | 4 |
| ■ Poravnava | 5 |
| ■ Priklop na električno omrežje | 5 |
| ■ Transport, npr. pri selitvi | 6 |
| ■ Tehnični podatki | 6 |
| ■ Garancija na sistem Aqua-Stop | 7 |



Preberite ta navodila, preden vključite pralni stroj. Prav tako upoštevajte ločena navodila za uporabo. Shranite vso dokumentacijo za kasnejšo uporabo ali morebitnega naslednjega lastnika aparata.

7



Varnostna navodila

- Pralni stroj je težak, zato bodite pri dviganju previdni.
- Opozorilo: zamrznjene cevi lahko počijo ali se zlomijo. Zato pralnega stroja ne nameščajte na prostem ali v prostor, v katerem obstaja nevarnost zmrzovanja.
- Pralni stroj se lahko poškoduje. Stroja ne dvigujte tako, da ga držite za posamezne dele (npr. za vrata).
- Poleg teh navodil upoštevajte morebitne predpise podjetij, odgovornih za dobavo vode in električne energije.
- Če ste v dvomih, naj stroj priključi tehnik.
- Cevi in kable speljite tako, da preprečite nevarnost spotikanja.

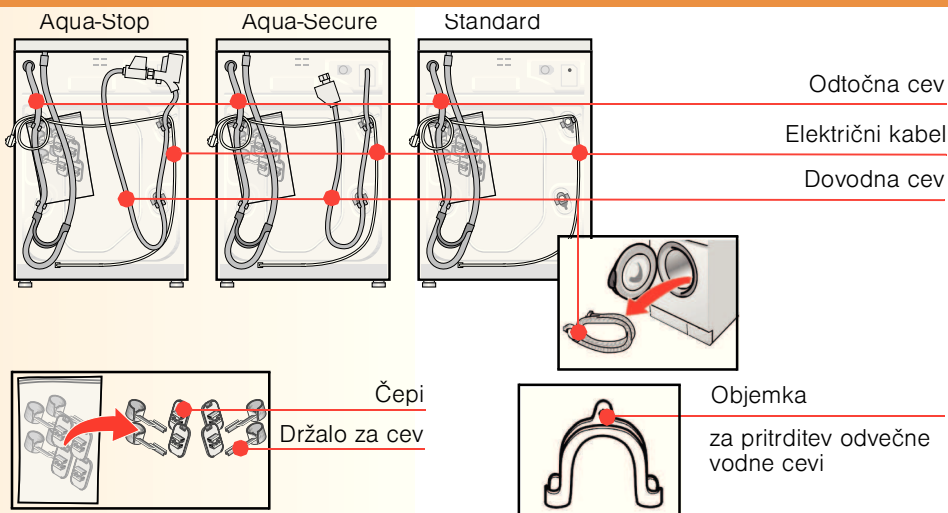
Odstranitev na okolju prijazen način



- Embalažo zavržite na okolju prijazen način.
- Ta naprava ustreza evropski direktivi 2002/96/ES o odpadni električni in elektronski opremi (WEEE). Ta direktiva določa osnove za vračanje in reciklažo dotrajanih naprav v državah Evropske unije.

Obseg dobave glede na model

Vlažnost v bobnu je posledica zadnjega pregleda v tovarni.



Glede na vrsto priključka

- boste za priključitev cevi na sifon morda potrebovali cevno objemko premera 24-40 mm (na voljo pri specializiranih trgovcih) → stran 4: **Priključitev na vodo.**

Uporabno orodje

- vodna tehtnica za izravnavo pralnega stroja.

Mesto namestitve



- Pomembno je, da je stroj postavljen stabilno in da se ne more premikati.
- Površina, na katero želite namestiti stroj, mora biti trdna in ravna.
- Mehka tla ali talne obloge, kot so npr. preproge, niso primerna.



Če aparat namestite na lesena tla

- Stroj po možnosti postavite v kot.
 - V tla privijte vodotesno leseno ploščo (minimalne debeline 30 mm).
 - **Zelo pomembno je**, da nogice stroja pritrdite s pritrdilnimi nosilci*.
- *kataloška št. WMZ 2200, WX 9756

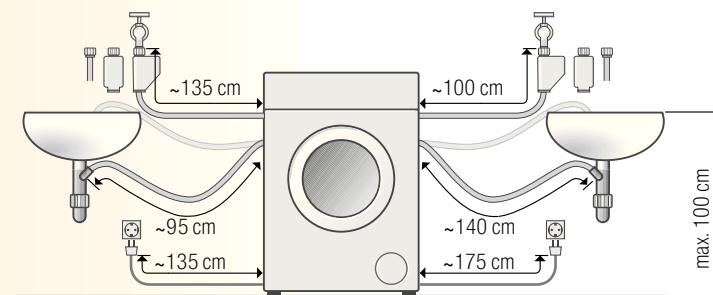
Dolžine cevi in kablov glede na model



Priključitev na levi strani

ali

Priključitev na desni strani



Opomba: Če uporabite cevne objemke, lahko cevi skrajšate.

Na voljo pri prodajalcu/servisni službi:

- Daljša cev Aqua-Stop**, pribl. 2,50 m
- Daljša dovodna cev, pribl. 2,20 m, za standardni model

**kataloška št. WMZ 2380, WZ 10130

Vgradnja pod element/Vgradnja v element



Aparat vgradite pod ali v element, preden ga priključite na električno omrežje.



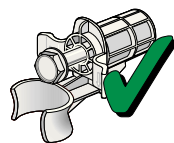
Vgradnja med kuhinjske elemente (vgradnja pod element ali vgradnja v element)

- Potreben je prostor širine vsaj 60 cm.
- Pralni stroj namestite le pod neprekinjeno delovno površino, ki je trdno pritrjena na sosednje elemente.

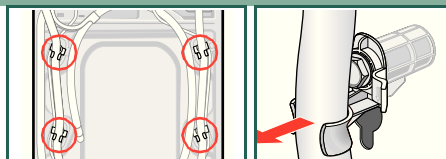
Odstranitev transportnih vijakov



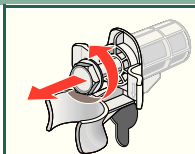
- Pred prvo uporabo aparata vedno odstranite in shranite vse 4 transportne vijake.
- Če boste aparata naknadno transportirali, vedno ponovno namestite transportne vijake, saj boste tako preprečili poškodbe stroja → stran 6.
- Shranite vijake in distančnike.



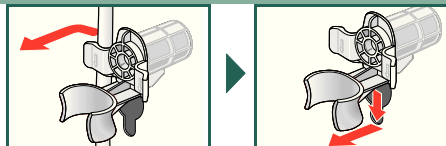
1. Cevi (odvisno od modela) odstranite iz držal in objemke. Odstranite objemko.



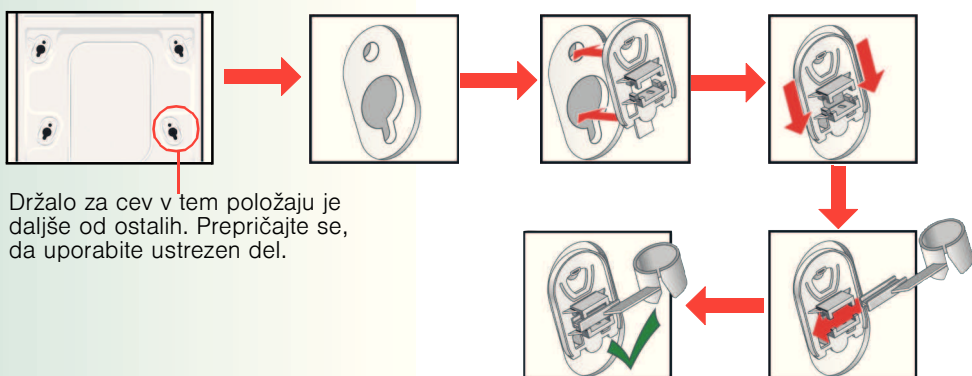
2. Odstranite vse 4 transportne vijake.



3. Električni kabel odstranite iz držal. Odstranite pokrovčke.



4. Vstavite pokrovčke in jih fiksirajte, tako da pritisnete na pritrilni kavelj. Vstavite držala za cev.



Držala za cev v tem položaju je daljša od ostalih. Prepričajte se, da uporabite ustrezen del.

5. Namestite cevi v držala.

Priključitev na vodo

odvisno od modela



- Nevarnost električnega udara! Varovala Aqua-Stop ne potaplajte v vodo (vsebuje električni ventil).
- Da preprečite puščanje ali škodo zaradi iztekanja vode, upoštevajte navodila v tem poglavju.
- **Pozor:** pralni stroj lahko priključite le na hladno pitno vodo. Ne priključujte stroja na mešalno pipo z dovodom vroče vode brez pritiska.
- Ne uporabite rabljene dovodne cevi. Uporabite lahko samo priloženo dovodno cev ali cev, ki ste jo kupili pri pooblaščenem specializiranem prodajalcu.
- Če ste v dvomih, naj stroj priključi tehnik.

Dovod vode

Dovodna cev:

- **Pozor:** ne vozljajte, stiskajte, spreminjajte ali prerežite (v nasprotnem primeru čvrstost ni več zagotovljena).

Optimalen pritisk v vodni napeljavi: 100-1000 kPa (1-10 bar)

- Ko odprete pipo, je pretok vode vsaj 8 l/min.
- Če je pritisk višji, namestite ventil za zmanjševanje tlaka.

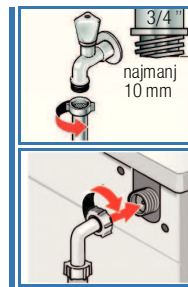
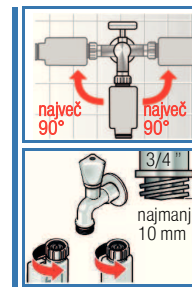
Model: Aqua-Stop
Aqua-Secure

Standard

1. Priključite dovodno cev na pipo. Plastični navoj zategnite zgolj z roko.

2. Previdno odprite pipo in preverite tesnjenje na priključnih mestih.

Pozor: navojni priključek je pod tlakom vodne napeljave.



Odtok vode

Odočna cev:

Pozor: ne vozljajte ali natezajte.

Višinska razlika med mestom postavitve stroja in vodnim odtokom: 0-100 cm

Odtok v umivalnik/kopalno kad:

Pozor: odočno cev pritrдите tako, da ne bo zdrsnila iz umivalnika.

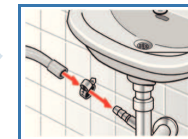
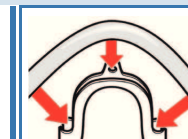
Pozor: prepričajte se, da ste odstranili zamašek. Pri črpanju vode iz pralnega stroja preverite, ali voda dovolj hitro odteka. Konec odočne cevi naj bo nad gladino izčrpane vode. Obstaja nevarnost vdora vode nazaj v pralni stroj.

Odtok v sifon:


Pozor: mesto priključitve zavarujte z objemko premera 24-40 mm (na voljo v specializiranih trgovinah).


Odtok v plastično cev z gumijastim nastavkom:

Pozor: odočno cev pritrдите tako, da ne bo zdrsnila iz odtoka.

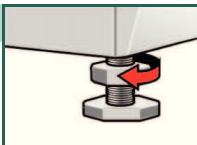


Poravnava

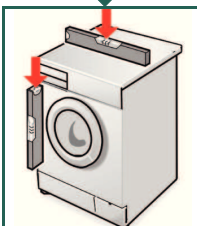
 Če je stroj nepravilno poravnan, je lahko glasnejši, se močno trese in "premika".

 **Vodni stroj poravnajte v vodoravni položaj s pomočjo vodne tehtnice.**

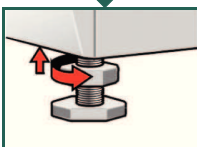
1. Odvijte matico s ključem.



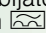
2. Nastavite višino, tako da vrtite nogico stroja. Vse štiri nogice aparata morajo trdno stati na tleh. Pralni stroj mora biti postavljen tako, da se ne more majati. Poravnano stroja preverite z vodno tehtnico in ga po potrebi poravnajte.



3. Matico čvrsto privijte k ohišju. Matice na vseh štirih nogah aparata trdno privijte k ohišju.



Priklop na električno omrežje

- Pralni stroj priključite na izmenični tok s pravilno nameščeno in ozemljeno vtičnico.
- Omrežna napetost se mora ujemati z napetostjo, ki je navedena na pralnem stroju → stran 6: Tehnični podatki
- Za informacije o nazivni moči in potrebni varovalki → stran 6: Tehnični podatki.
- Prepričajte se, da:
 - vtič ustreza vtičnici,
 - ima kabel ustrezen presek,
 - je sistem ozemljitve pravilno nameščen.
- Poškodovan električni kabel lahko zamenja zgolj električar. Nadomestni električni kabel je na voljo pri servisni službi.
- Ne uporabljajte razdelilnih doz ali električnih podaljškov.
- Če uporabljate zaščitno stikalo okvarnega toka, uporabite izključno različico z naslednjim simbolom  : Samo ta simbol zagotavlja skladnost s trenutno veljavnimi predpisi.
- Električni vtič:
 - Pri priključitvi ali odklopu z električnega omrežja ne prijemajte električnega vtiča z vlažnimi rokami.
 - Nikoli ne poskušajte izvleči vtiča iz vtičnice, tako da vlečete za kabel.
 - Nikoli ne izvlecite vtiča, medtem ko aparat deluje.

Proizvajalec (glejte navodila za uporabo)

0312 / 9000 771658

5

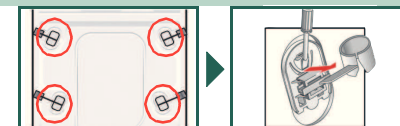
Transport, npr. pri selitvi

1. Pred transportom pralnega stroja:

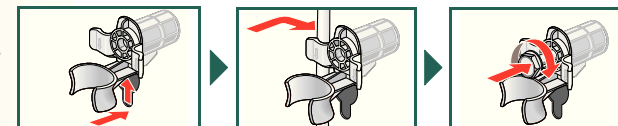
1. Zaprite vodovodno pipo.
2. Sprostite vodni tlak v dovodni cevi.
→ Navodila za uporabo, stran 11: Filter v dovodni cevi.
3. Odstranite morebitne ostanke pralnega sredstva.
→ Navodila za uporabo, stran 11: Črpalka.
4. Odklopite pralni stroj z električnega omrežja.
5. Odstranite cevi.

2. Namestitev transportnih vijakov:

1. Odstranite pokrovčke.



2. Vstavite vse 4 distančnike. Pritrdite električni kabel v držala. Vstavite in zategnite vijake.



Po transportu **je treba** transportne vijake odstraniti. → stran 3.



Da pri naslednjem pranju preprečite iztekanje nerabljenega pralnega sredstva v odtok: Vlijte 1 liter vode v prekat II in vključite **Drain (Črpanje)** ali **Spin (Ožemanje)**.

Tehnični podatki

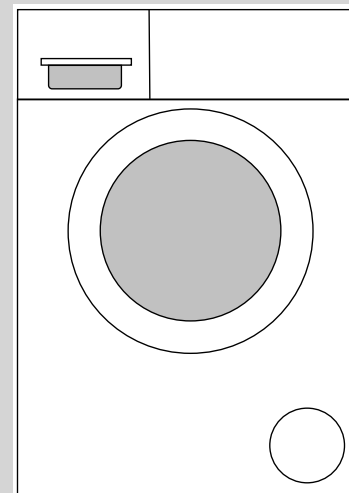
| | |
|--|---|
| ● Dimenzije (širina x globina x višina) | 60 x 44 x 84,2 cm |
| ● Teža | 64 kg |
| ● Električno napajanje | Nazivna napetost 220-240 V, 50 Hz Nazivni tok 10 A Nazivna moč 2300 W |
| ● Vodni tlak | 100-1000 kPa (1-10 bar) |
| ● Testni programi | V skladu z aktualnim evropskim standardom 60456 |

6

Garancija Aqua-Stop velja zgolj za aparate z zaščito Aqua-Stop

Kupec je poleg garancijskih zahtevkov do prodajalca v skladu z določili ob nakupu in garancijskih zahtevkov z naslova garancije na aparat upravičen do povračila škode v naslednjih primerih:

1. Če je škoda zaradi vode nastala zaradi napake na našem sistemu Aqua-Stop, bomo zasebnim uporabnikom povrnili nastalo škodo.
2. Jamstvo velja v času življenjske dobe aparata.
3. Zahtevek za povračilo je možno uveljavljati le v okviru garancije, če sta bila aparat in zaščita Aqua-Stop pravilno nameščena in priključena v skladu z našimi navodili; vključno s pravilno nameščenim podaljškom Aqua-Stop (originalni pribor). Garancija ne velja za dovodne cevi v okvari in priključke do priključka Aqua-Stop na pipi.
4. Aparate s sistemom Aqua-Stop lahko med delovanjem pustite brez nadzora, po uporabi pa vodne pipe ni treba zapreti. Pipo zaprite le, če vas dlje časa ni doma, npr. med večtedenskimi počitnicami.



Pralni stroj

sl

Navodila za namestitvev

Vsebina

stran

| | |
|---|---|
| ■ Varnostna navodila | 1 |
| ■ Odstranitev na okolju prijazen način | 1 |
| ■ Obseg dobave | 1 |
| ■ Mesto namestitve | 2 |
| ■ Dolžine cevi in kablov | 2 |
| ■ Vgradnja pod element/Vgradnja v element | 2 |
| ■ Odstranitev transportnih vijakov | 3 |
| ■ Priključitev na vodo | 4 |
| ■ Poravnava | 5 |
| ■ Priklop na električno omrežje | 5 |
| ■ Transport, npr. pri selitvi | 6 |
| ■ Tehnični podatki | 6 |
| ■ Garancija na sistem Aqua-Stop | 7 |



Preberite ta navodila, preden vključite pralni stroj. Prav tako upoštevajte ločena navodila za uporabo. Shranite vso dokumentacijo za kasnejšo uporabo ali morebitnega naslednjega lastnika aparata.