

V kratkem in pri roki: vse kar rabi vaš pomivalni stroj ... **Pred prvo uporabo, vseeno, preberite navodilo za postavitve in uporabo!**

# 1

## Nastavitev naprave za mehčanje vode \*

Za vrednost trdote povprašajte pri podjetju za preskrbo z vodo in jo vnesite ...

Preberite nastavljeno vrednost ...

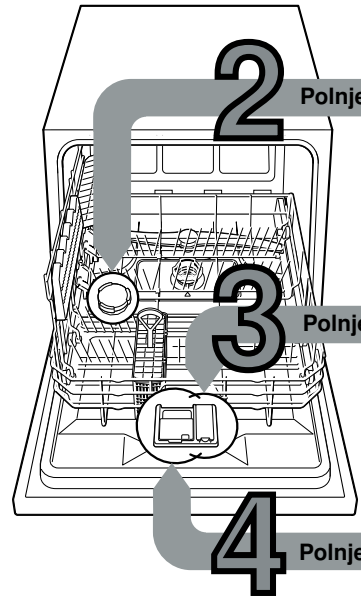
°dH	Področje trdote	mmol / l	Stopnja				
0-6	mehka	0-1,1	<b>0</b>	<input type="radio"/>	<input type="radio"/>	<input type="radio"/>	<input type="radio"/>
7-16	srednje	1,2-2,9	<b>1</b>	<input type="radio"/>	<input type="radio"/>	<input checked="" type="radio"/>	<input type="radio"/>
17-21	trda	3,0-3,7	<b>2</b>	<input type="radio"/>	<input checked="" type="radio"/>	<input checked="" type="radio"/>	<input type="radio"/>
22-35	trda	3,8-6,2	<b>3</b>	<input checked="" type="radio"/>	<input checked="" type="radio"/>	<input checked="" type="radio"/>	<input type="radio"/>

\* samo pred prvim pomivanjem ali v primeru spremembe trdote vode

Hitro opravljeno ...

### ter nastavite tako

- Vključite stikalo za VKLOP / IZKLOP.
- Tipko START pritisniti in zadržati pritisnjeno.
- Gumb za izbiro programa zasukati za en položaj v levo ali desno.
- Sprostiti tipko. Pokazatelj utripa, prikazovalnika pa sveti (= stopnja 1).
- Nastavitev spremeniti kot sledi.
- Gumb za izbiro programa vrtni, dokler se ne nastavi željene stopnje.
- Pritisnite tipko START. Prikazovalnik ugasne. Nastavljena stopnja je memorirana.

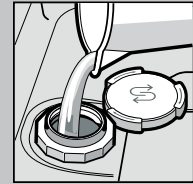


## 2 Polnjenje posebne soli

## Raztopi apnenec (ni potrebno pri nastavljeni vrednosti 0!) ...



Odvijte pokrov.



Le pred prvim pomivanjem, napolnite posodo za sol z vodo.



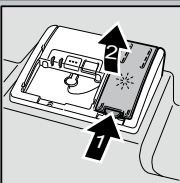
Polnite le posebno sol (nikoli ne polnite pomivalnega sredstva!).



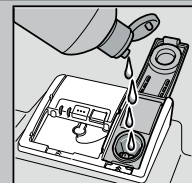
Zaprte pokrov. Takoj izplaknite.

## 3 Polnjenje sredstva za izpiranje

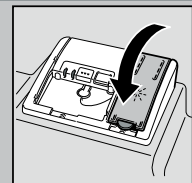
## Naredi blesteče sijajno ...



Pritisnite oznako 1, dvigniti pokrov 2.



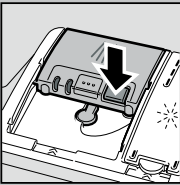
Polnjenje sredstva za izpiranje.



Zaprte pokrov. KLIK!

## 4 Polnjenje pomivalnega sredstva

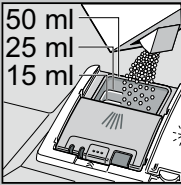
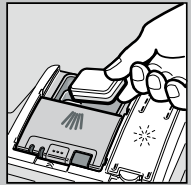
## Veliko nesnage, veliko pomivalnega sredstva ...



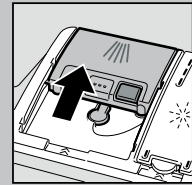
Morebiti odprite pokrov (pritisnite tipko).



Pozor, kombinirani proizvodi niso primerni za vse programe, upoštevajte napotke proizvajalca.



Pomivalno sredstvo polnite le v suh prekat za pomivalno sredstvo.



Porinite pokrov, pritisnite. PLOP!

## 5 Vključitev naprave

## 6 Izberite program

## Hitro, varčno ali intenzivno ...

### Pregled programov

Pregled programov vsebuje največje možno število programov. Na upravljalni plošči preverite, kateri programi so na voljo v vašem modelu stroja

Podatki o programih so laboratorijske merilne vrednosti po evropskem standardu EN 50242. Odstopanja so v praksi možna.

	Intenzivno 70°	Normalno 65°	Eko 50°	Malo 40°	Hitro 45°	Pred-pomivanje
Trajanje v ure: min.						
Poraba električne energije v kWh						
Poraba vode v litrih						

Trajanje v ure: min.	←	3:00 - 1:15	→	0:29	0:15
Poraba električne energije v kWh	←	0,90 - 0,40	→	0,45	0,05
Poraba vode v litrih	←	9,5 - 7	→	6	3

## 8 Zaženite program Naprej, gremo ...

## 7 Dodatne funkcije \*\*

### Omogoča fleksibilnost ...

**Varčevanje s časom**  
... doseže se s povečano porabo energije ob nespremenjenem učinku čiščenja.

**Higiena**  
... med postopkom pomivanja se temperatura poveča. Na ta način se doseže zvišani nivo higiene.

**Posebno sušenje**  
... zboljša rezultat sušenja s povišano temperaturo izpiranja. (Obrnite pozornost na občutljive dele posode.)

\*\* odvisno od modela

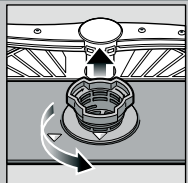
## 9 Izklopite stroj Vse je jasno ...

## Vzdrževanje in nega

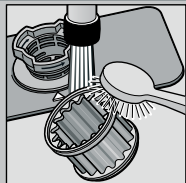
Za perfektne rezultate pomivanja posode ...

## Čiščenje črpalke za odpadno vodo

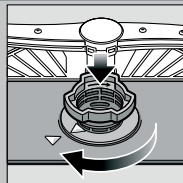
Sita  
... preverite,  
morebiti  
očistite



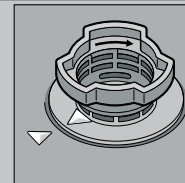
Odvijte valj sita,  
izvlecite sistem sit ...



izperite pod  
tekočo vodo ...



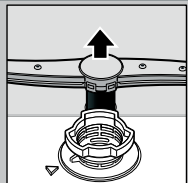
vstavite ...



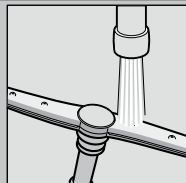
Privijte sistem sit  
**UPOŠTEVAJTE  
OZNAKO!**

- Izvlecite omrežni vtič.
- Sita odstranite in izčrpajte vodo.
- Odpustite vijake na zaščitnem pokrovu črpalke (Torx T 20).
- Zaščitni pokrov izvlecite navzgor.
- Preverite ali so tučki v območju propelerja.
- Zaščitni pokrov vložiti in močno priviti.
- Vložite sita.

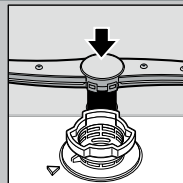
Brizgalka  
... odpravite  
zamašitve /  
usedline



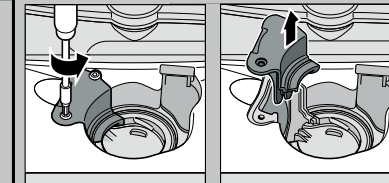
Pršilno ročico  
potegniti navzgor ...



očistite razpršilne  
šobe pod  
tekočo vodo  
(če je potrebno  
z zobotrebčem) ...



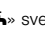
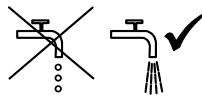
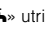
Vložiti pršilno  
ročico ...



## Manjše napake odpravite sami ...

... Samopomoč se izplača!

Ostala navodila boste našli v navodilu za uporabo

Motnja	Možni vzroki	Pomoč
Prikazovalnik «  » sveti	Dovodna armatura je pritisnjena ali zamašena z apnencem  	<ul style="list-style-type: none"> <li>▶ Odprite dovodno armaturo.</li> <li>▶ 1. Odvijte vodni priključek.</li> <li>▶ 2. Očistite sito v vodnem priključku.</li> <li>▶ 3. Pri odprtem dovodu vode, mora količina pretoka biti min. 10 l / min. Če je pretok manjši, zamenjajte dovodno armaturo.</li> <li>▶ Izravnajte dovodno cev.</li> </ul>
	Cev za lug je zamašena ali zvita	▶ Cev za odpadno vodo postavite brez zvijanja.
	Pokrov na črpalke za odpadno vodo ni montiran	▶ Montirati pokrov (glej zgoraj).
	Črpalke za odpadno vodo je blokirana	▶ Očistite črpalke za odpadno vodo (glej zgoraj).
Prikazovalnik «  » utripa	Aparat tehnično ni brezhiben	<ul style="list-style-type: none"> <li>▶ Pokličite tovarniško servisno službo (navedite, kaj kaže prikazovalnik napake).</li> <li>▶ Izklopiti aparat.</li> </ul>
Zaostala voda v stroju	Program še ni končan	▶ Zaprite in vklopite stroj oz. prekinite program (glej Prekinitev programa).
Rja na jedilnem priboru	Jedilni pribor ni nerjaveč Trda rezila nožev rada rjavijo  Tuja rja	<ul style="list-style-type: none"> <li>▶ Uporabljajte jedilni pribor, ki je primeren za strojno pomivanje.</li> <li>▶ Kosov, ki radi rjavijo ne smete nikoli pomivati v pomivalnem stroju.</li> </ul>

Motnja	Možni vzroki	Pomoč
Posoda ni čista	Posoda je naložena ena poleg druge, oz. ena čez drugo	▶ Kose posode previdno zložite, naj se ne dotikajo.
Pesek ali ostanki podobni zdobu na posodi	Premalo pomivalnega sredstva  Izbran je neustrezen program  Brizgalkne šobe vetrnic so zamašene  Sita so umazana, niso pritrjena  Brizgalkne šobe so blokirane	<ul style="list-style-type: none"> <li>▶ Upoštevajte navodila proizvajalca (pomivalnega sredstva).</li> <li>▶ Izberite močnejši program.</li> <li>▶ Očistite brizgalkne (glej zgoraj).</li> <li>▶ Očistite sita (glej zgoraj).</li> <li>▶ Posodo tako naložite, da se brizgalkne lahko prosto obračajo.</li> </ul>
Madeži in proge	Dozirali ste preveč / premalo sredstva za izpiranje	<ul style="list-style-type: none"> <li>▶ Če se pojavijo proge: zmanjšajte doziranje.</li> <li>▶ Če so vodni madeži ali apnec: povečajte doziranje.</li> </ul>
Posoda ni suha	Sredstvo za izpiranje  Uporabljeno kombinirano čistilo ima slab učinek sušenja Nastavitev aparata	<ul style="list-style-type: none"> <li>▶ Povečati doziranje. Zamenjati proizvod.</li> <li>▶ Uporabite sredstvo za izpiranje in dajanje leska.</li> </ul>
Motne usedline na posodi (lahko jih odpravite)	Mehčanje vode je napačno nastavljeno  Ni posebne soli	<ul style="list-style-type: none"> <li>▶ Aktivirati intenzivno sušenje (odvisno od modela).</li> <li>▶ Pravilno nastavite napravo za mehčanje vode.</li> <li>▶ Dopolnite posebno sol.</li> </ul>
Motne naslage, kozarec je moten / neprozoren (ne da se odpraviti)	Kozarci niso primerni za pomivanje v pomivalnem stroju	<ul style="list-style-type: none"> <li>▶ Uporabljajte kozarce, ki so primerni za strojno pomivanje.</li> <li>▶ Uporabljajte blaga sredstva za pomivanje kozarcev.</li> </ul>
Plastični / kosi posode spreminjajo barvo	Premalo pomivalnega sredstva  Sprememba barve zaradi barv živil (paradižnikova omaka)	<ul style="list-style-type: none"> <li>▶ Upoštevajte navodila proizvajalca (pomivalnega sredstva).</li> <li>▶ Spremembe barve so neznatne; bodo izginile med nadaljnjim pomivanjem.</li> </ul>

## Prekinitev programa ...

## Napolnite pravilno ...

Med potekom programa pritisnite tipko START za približno 3 sekunde (reset), dokler vse indikacije ne ugasnejo.



Potek programa za izčrpanje preostale vode traja približno 1 minuto.

Posodo, ki je primerna za pomivanje v pomivalnem stroju (brez ostankov pepela, voska, masti za mazanje, barve, nalepk; velike ostanke marmelade, mlečnih proizvodov in jedi grobo odstranite) razporedite po navodilu za uporabo in preverite, ali se brizgalkne lahko prosto obračajo.