

Кратко и ясно:
Всичко, от което се нуждае
Вашата съдомиялна машина ...
**Преди първото използване
обаче прочетете упътването
за свързване и за експлоатация!**

1

Настройване на системата за омекотяване *

Осведомете се за стойността на твърдостта на водата и я нанесете ...



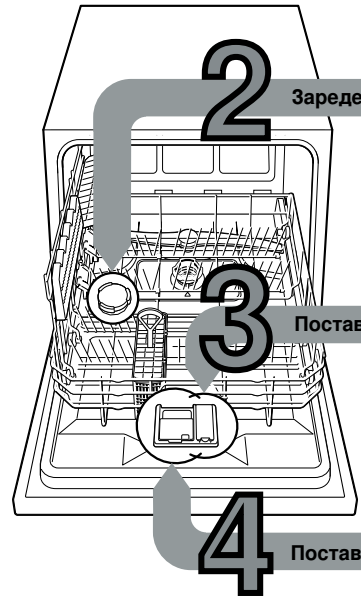
* Само преди първото измиване или при промяна на твърдостта на водата

Определете стойността за настройване ...

°dH	Степен на твърдост	mmol/l	Степен	☐	☐	☐
0-6	мека	0-1,1	0	○	○	○
7-16	средна	1,2-2,9	1	○	○	●
17-21	твърда	3,0-3,7	2	○	●	●
22-35	твърда	3,8-6,2	3	●	●	●

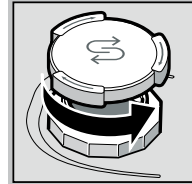
Бърза работа ...

- А така се настройва:**
- Включете бутона ВКЛ./ИЗКЛ.
 - Натиснете бутон СТАРТ и го задръжте натиснат.
 - Завъртете превключвателя на програмите с едно шракване наляво или надясно.
 - Освободете бутона. Съобщението мига и съобщението свети (= Степен 1).
- Променете настройката, както следва:
- Завъртете превключвателя на програмите до достигане на желаната степен.
 - Натиснете бутона СТАРТ. Съобщението изгасва. Избраната степен е запомнена.

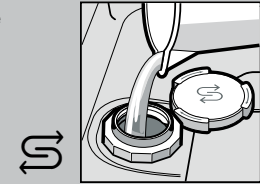


Заредете специална сол

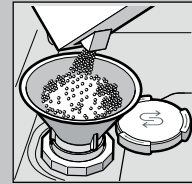
Разтваря варовика (не е необходима при избрана стойност 0!) ...



Развъртете капачката.



Само преди първото миене напълнете резервоара за сол с вода.



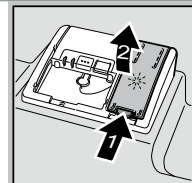
Поставете специална сол (никога не сипвайте почистващ препарат!).



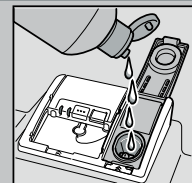
Затворете капачката. Ако е необходимо измийте.

Поставете препарат за изплакване

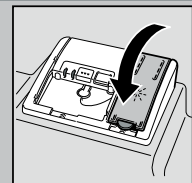
Почиства перфектно ...



Натиснете маркировката 1, повдигнете капачката 2.



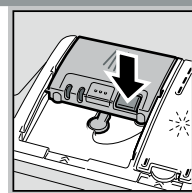
Поставете почистващ препарат.



Затворете капачката. КЛИК!

Поставете почистващ препарат

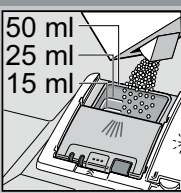
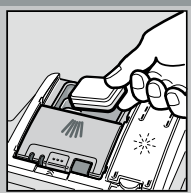
Много мърсотия, много почистващ препарат ...



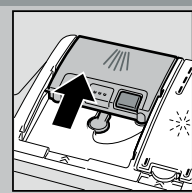
Евентуално отворете капачката (Натиснете бутона).



Внимание! Комбинираните продукти не са подходящи за всички програми. Спазвайте указанията на производителя.



Поставяйте почистващ препарат само в сухо отделение за почистващ препарат.



Бутнете капачката, натиснете. ЦПРАК!

Включете уреда

Изберете програма

Бърза, икономична или интензивна ...

Преглед на програмите

В този преглед е представен най-големият възможен брой програми. Съответните програми на Вашия уред ще намерите върху обслужващия панел.

Данните за програмата се отнасят към лабораторно измерени стойности в съответствие с европейския стандарт EN 50242. В практиката са възможни отклонения.

	Интензивна 70°	Обикновена 65°	Еко 50°	Щадяща 40°	Бърза 45°	Предварително измиване
Продължителност в часов : минути	←	3:00 - 1:15	→	←	0:29	0:15
Разход на електроенергия в kWh	←	0,90 - 0,40	→	←	0,45	0,05
Разход на вода в литри	←	9,5 - 7	→	←	6	3

Стартирайте програмата Започваме ...

Допълнителни функции **

За повече гъвкавост ...

Пестене на време
... постига се с увеличаване на изразходваната енергия и запазване качеството на почистване и изсушаване.

Хигиена
... по време на процеса на измиване температурата се покачва. Така се постига по-добра хигиена.

Допълнително изсушаване
... подобрява резултатите от изсушаването чрез увеличаване на температурата при изплакване. (Внимавайте с чувствителните части от съдовете.)

** в зависимост от модела

Обслужване и поддръжка

За перфектни резултати от измиването...

Почистване на помпата мръсната вода

Цедки
... проверете, ако е необходимо почистете

Завъртете цилиндъра на филтъра, свалете системата от цедки ...

Измийте под течаща вода ...

поставете ...

Завийте системата от цедки **СПАЗВАЙТЕ ОБОЗНАЧЕНИЕТА!**

- Изключете щепсела от контакта.
- Свалете цедките и отстранете водата.
- Развийте винтовете на капака (Torx T 20).
- Свалете капака.
- Проверете зоната на перковото колело за чужди тела.
- Поставете капака отново и затегнете.
- Поставете цедките.

Пръскащо рамо
... отстранете запушванията/отлаганията

Изтеглете пръскащо рамо нагоре ...


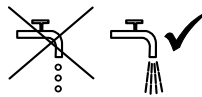

Почистете пръскащите дюзи под течаща вода (ако е необходимо използвайте клечка за зъби) ...

Поставете пръскащото рамо ...

Отстранете сами малките повреди ...

... защото си струва да си помогнете сами!

Повече указания ще намерите в упътването за експлоатация

Повреда	Възможни причини	Отстраняване
Индикатор «  » свети	<p>Захранващият провод е блокиран или натрупан с варовик</p>  <p>Отходният маркуч е запушен или прегънат</p> <p>Капакът на помпата за мръсната вода не е монтиран</p> <p>Помпата за мръсната вода е блокирала</p>	<ul style="list-style-type: none"> ▶ Отворете захранващия провод. ▶ 1. Развийте захранващия маркуч. ▶ 2. Почистете филтъра в захранващия маркуч. ▶ 3. Дебитът при отворен кран трябва да е минимум 10 l/min. ▶ При по-малък дебит подменете захранващия провод. ▶ Поставете захранващия маркуч без гънки. ▶ Поставете отходния маркуч без гънки. ▶ Монтирайте капака (виж по-горе). ▶ Почистете помпата за мръсната вода (виж по-горе).
Индикатор «  » мига	Техническа повреда на уреда	<ul style="list-style-type: none"> ▶ Обадете се в специализирания сервиз (съобщете съобщението за грешка). ▶ Извадете уреда.
В уреда е останала вода	Програмата още не е свършила	<ul style="list-style-type: none"> ▶ Свържете уреда и го включете, съответно прекъснете програмата (виж Спиране на програмата).
Ръжда върху приборите	<p>Приборите не са неръждаеми</p> <p>Острите върхове на ножовете са по-предразположени</p> <p>Ръжда от друго място</p>	<ul style="list-style-type: none"> ▶ Използвайте прибори, подходящи за съдомиялни машини. ▶ Никога немийте ръждавящи части в машината.

Повреда	Възможни причини	Отстраняване
Съдовете не са чисти	<p>Съдовете са плътно един до друг, съответно един върху друг</p> <p>Подобни на пясък или грис остатъци върху съдовете</p> 	<ul style="list-style-type: none"> ▶ Разделете съдовете, избягвайте местата, където са разположени системите. ▶ Спазвайте указанията на производителя (Почистващ препарат). ▶ Изберете по-силна програма. ▶ Почистете пръскащите рамена (виж по-горе). ▶ Почистете цедките (виж по-горе). ▶ Подредете съдовете, така, че пръскащите рамена да могат да се въртят свободно.
Петна и ивици	<p>Петна и ивици</p> <p>Съдовете не са сухи</p>	<ul style="list-style-type: none"> ▶ Настроено е прекалено голямо/малко количество препарат за изплакване ▶ При ивици: намалете количеството. ▶ При водни или петна от варовик: увеличете количеството. ▶ Увеличете дозата. ▶ Сменете продукта. ▶ Използвайте препарат за изплакване.
Млечни петна върху съдовете (могат да се отстранят)	<p>Млечни петна върху съдовете (могат да се отстранят)</p>	<ul style="list-style-type: none"> ▶ Използваният комбиниран почистващ препарат изсъхва трудно ▶ Настройки на уреда ▶ Включете опцията интензивно сушене (в зависимост от модела). ▶ Настройте правилно системата за омекотяване.
Млечни петна, чашите са потъмнели/мътни (не могат да се отстранят)	<p>Млечни петна, чашите са потъмнели/мътни (не могат да се отстранят)</p>	<ul style="list-style-type: none"> ▶ Неправилно регулирана система за омекотяване ▶ Няма специална сол ▶ Добавете специална сол.
Пластмасите/части от съдовете са оцветени	<p>Пластмасите/части от съдовете са оцветени</p>	<ul style="list-style-type: none"> ▶ Недостатъчно почистващ препарат ▶ Оцветявания от оцветители в хранителните продукти (доматен сос) ▶ Използвайте чаша, подходяща за съдомиялна машина. ▶ Използвайте почистващ препарат, щадящ стъкло. ▶ Спазвайте указанията на производителя (Почистващ препарат). ▶ Оцветяванията не са сериозни; Изчезват при следващите измивания.

Спиране на програмата ...

Правилно подреждане ...

По време на програмата натиснете бутона СТАРТ за около 3 секунди (Reset) докато изгаснат всички индикатори.



Оставащото време от програмата за изпомпване на останалата вода е около 1 минута.

Използвайте съдове, подходящи за съдомиялни машини (без остатъци от прах, смоли, смазочни масла, бои, лепящи етикети; отстранете големите петна от мармалад, млечни продукти и ястия), подредете ги в съответствие с упътването за експлоатация и проверете могат ли пръскащите рамена да се въртят свободно.