

Az Ön mosógépe

Gratulálunk - Ön egy korszerű, kiváló minőségű, Bosch márkájú háztartási készüléket választott. A mosógép takarékos víz- és energiafogyasztásával tűnik ki. A gyártó minden kiszállított gép működőképességét és kifogástalan állapotát gondosan ellenőrzi.

További információk: www.bosch-home.com

Az Önhöz legközelebbi vevőszolgálat elérhetőségét megtalálja itt ill. a vevőszolgálatok jegyzékében (modelltől függően).
H 01 489 5461

Környezetbarát módon történő ártalmatlanítás

A csomagolást környezetbarát módon kell ártalmatlanítani. Ez a készülék az elektromos és elektronikus berendezések hulladékairól szóló 2002/96/EK irányelv (waste electrical and electronic equipment – WEEE) szerinti jelöléssel van ellátva. Az irányelv előírja a berendezések hulladékainak a visszavételére és hasznosítására vonatkozóan egész Európára érvényes kereteket.

Tartalom

■ Rendeltetésszerű használat	1
■ Programok	1
■ Program beállítás és módosítás	3
■ Mosás	3/4
■ Mosás után	4
■ Egyéni beállítások	5/6
■ Fontos útmutatások	6
■ Programáttekintés	7
■ Biztonsági útmutatások	8
■ Fogyasztási értékek	8
■ Ápolás	9
■ Útmutatások a kijelző-mezőn	9
■ Karbantartás	10
■ Mi a teendő, ha...	11

Környezetvédelem / takarékosági útmutató

- Használja ki a mosandó ruhaneműnek a mindenkoriban lehetséges maximális mennyiségét.
- A normál szennyezettségű ruhát előmosás nélkül mossa ki.
- **Cottons (Pamut) 90 °C** program helyett használja a **Cottons (Pamut) 60 °C** programot és az **EcoPerfect** kiegészítő funkciót. Ugyanolyan hatásfokú tisztítás jelentősen kisebb energiafogyasztással.
- A mosószert a gyártó utasításai és a vízkeménység szerint adagolja.
- Ha a ruhát ezután ruhaszáritó automatában szárítja meg, a szárítógép-gyártó útmutatásának megfelelően válassza meg a centrifuga-fordulatszámot.

Rendeltetésszerű használat

- kizárólag háztartási használatra,
- géppel mosható textilák mosásához és kézzel mosható gyapjú mosószerek mosóvízben történő mosásához,
- üzemeltetés hideg ivóvízzel és a kereskedelmi forgalomban kapható szokásos, gépi mosáshoz alkalmas mosó- és ápolószerekkel.

- ! - A gyermekeket ne hagyja felügyelet nélkül a mosógép mellett!
- ! - Gyermekek és tájékoztatásban nem részesült személyek nem használhatják a mosógépet!
- ! - A háziállatokat tartsa távol a mosógéptől!

Csak azután kezdje használni a mosógépet, ha már elolvasta ezt a használati utasítást, és a külön füzetben található felállítási utasítást!

Programok

Részletes programáttekintés → 7. oldal.
A hőmérséklet és a centrifuga-fordulatszám egyénileg megválasztható, a választott programtól és a program haladásától függően.

	Cottons (Pamut)	strapabíró textilák
+	Prewash (+ Előmosás)	strapabíró textilák, előmosás 30 °C-on
	Easy-Care (Kímélő mosás)	könnyen tisztítható textilák
+	Prewash (+ Előmosás)	könnyen tisztítható textilák, előmosás 30 °C-on
	Mix (Vegyes)	különböző fajtájú mosandó ruhaneműk
	Delicate / Silk (Finom / Selyem)	kényes, mosható textilák
	Wool (Gyapjú)	kézzel/géppel mosható gyapjú
	Rinse / Spin (Öblítés / Centrifugálás)	kézzel mosott ruhanemű, (Víz plusz) gomb aktiválva; ha csak centrifugálni kell, kapcsolja ki a gombot
	Empty (Szivattyúzás)	öblítővíz, (végső centrifugálás nélkül) esetén
	SuperQuick 15' (Extrarövid)	rövidprogram
	Sensitive (Kényes)	strapabíró textilák
	Sports, Fitness (Sportruházat)	mikroszálak textilák
	Shirt / Blouse (Ingek)	vasalást nem igénylő ingek
	Down (Pehelytoll)	mosható, pehelytollal töltött ruházat → 6. oldal
	Dark Wash (Sötét textilák)	sötét színű textilák

Előkészítés

Felszerelés szakszerűen, a külön felállítási utasítás szerint.

Ellenőrizze a gépet

- Soha ne használja a meghibásodott gépet!
- Tájékoztassa a vevőszolgálatot!

Dugja be a hálózati csatlakozót

! Csak száraz kézzel!
Csak a csatlakozódugónál fogja meg!

Nyissa ki a vízcsapot

II-es kamra: Mosószér főmosáshoz, lágyító, fehéritő, folteltávolító szer
kamra : Öblítőszér, keményítő
I-es kamra: Mosószér az előmosáshoz

Válogassa szét, és helyezze be a mosandó ruhaneműt

Vegye figyelembe a gyártó ápolási utasításait!
A ruhacímkeken lévő adatok szerint. Fajta, szín, szennyezettség mértéke és hőmérséklet szerint. Ne lépje túl a maximális ruhamennyiséget → 7. oldal.

Tartsa szem előtt a fontos útmutatásokat → 6. oldal!
Nagy és kis ruhadarabokat vegyesen rakjon bele! A ruhadarabok ne szoruljanak be a betöltő-ablak és a gumitömítés közé.

Töltsön be mosó- és ápolószert

Adagolás az alábbiak szerint: ruhamennyiség, szennyezettség mértéke, vízkeménység (érdeklődjön a vízszolgáltatójánál) és a gyártó utasításai. A folyékony mosószert a megfelelő adagolótartályba töltsse be, majd helyezze a tartályt a dobba.

A sűrűn folyós öblítő- és keményítőszereket higítsa fel vízzel. Megakadályozza a dugulást.

Program beállítása** és módosítása

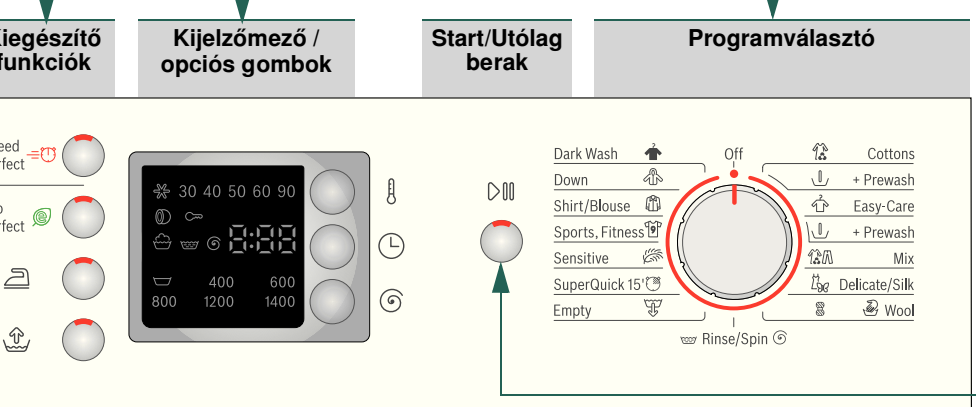
! **Ha a kijelzőmezőben villog a szimbólum, akkor aktív a gyerekzár → Kikapcsolás, 5. oldal.

Kiegészítő funkciók és opciós gombok → Egyéni beállítások, 5. oldal.

! Minden gomb érzékeny, elég finoman megérinteni őket! Az opciós gombok hosszas érintésekor a készülék automatikusan végiglépteti a beállítási lehetőségeket!

Nyomja meg a (Start/Utólag berak) gombot

! Programválasztó a gép be-és kikapcsolásához és a programválasztáshoz. Mindkét irányba el lehet forgatni.



	- 90 °C		Hőmérséklet kiválasztása (= hideg)
1 - 24h			(Elkészüléshez szükséges idő) A program ... elteltével fejeződik be
	-1400*		A centrifuga fordulatszámának a kiválasztása (* modelltől függően) vagy (végső centrifugálás nélkül, a mosandó ruhanemű az öblítővízben marad, kijelzőmező --)
Állapotjelzések			A program folyamatára vonatkozó jelzések:
			Mosás, öblítés, centrifugálás, program időtartama illetve vége (-0-)
			Gyerekzár → 5. oldal
			Betöltő-ablak kinyitása, mosandó ruhanemű utólagos berakása → 4., 5. oldal

2

Mosás

Az első mosás előtt egyszer végezzen egy mosást ruhanemű nélkül → 9. oldal

Mosószér-fiók I-es, II-es és kamrákkal

Dob

Kezelőblende

Betöltő-ablak

Szervizfedő

3

4

5

6

7

8

9

10

11

12

13

14

15

16

17

18

19

Mosás

Ruha kivétele

Nyissa ki a betöltő-ablakot és vegye ki a ruhát. Ha az (végső centrifugálás nélkül) program aktív: Állítsa a programválasztót **Empty (Szivattyúzás)** helyzetbe vagy válassza ki a centrifuga fordulatszámát. Nyomja meg a (**Start/Utólag berak**) gombot.

! - Távolítsa el az esetleges idegen testeket – rozsdaveszély.

! - Hagyja nyitva a betöltő-ablakot és a mosószér-fiókat, hogy a maradék víz kiszáradhasson.

Zárja el a vízcsapot

Aqua-Stop modelleknél nem szükséges → útmutatások a felállítási utasításban.

Kikapcsolás

Állítsa a programválasztót a **Off (Ki)** helyzetbe.

A programnak vége, ha ...

... A (Start/Utólag berak) villog, a kijelzőmezőben pedig **-0-** jelenik meg.

Program megszakítása

Magas hőmérsékletű programoknál:
- hűtse le a ruhát: Válassza a **Rinse** / **Spin (Öblítés / Centrifugálás)** opciót.
- Nyomja meg a (**Start/Utólag berak**) gombot.
Alacsonyabb hőmérsékletű programoknál:
- Válassza a **Rinse** / **Spin (Öblítés / Centrifugálás)** (Kapcsolja ki a (**Víz plusz**) gombot) vagy az **Empty (Szivattyúzás)** opciót.
- Nyomja meg a (**Start/Utólag berak**) gombot.

Program megváltoztatása, ha ...

... véletlenül nem megfelelő programot választott:
- Válasszon újra programot.
- Nyomja meg a (**Start/Utólag berak**) gombot. Az új program az eljelelő indul.

Mosandó ruhanemű utólagos berakása, ha... → 5. oldal

... megnyomta a (**Start/Utólag berak**) gombot, és a kijelzőmezőben világít a **YES** és a szimbólum. Ha a **NO** felirat villog, akkor nem nyitható ki a betöltő-ablak.
- Nyomja meg a (**Start/Utólag berak**) gombot.

4

Egyéni beállítások

Opciók gombok

A kiválasztott program előtt és futtatása közben módosítható a centrifuga fordulatszáma és a hőmérséklet. A hatás a program pillanatnyi állásától függ.

(Hőmérséklet °C)

Lehetőség van a kijelzett mosási hőmérséklet módosítására. A kiválasztható maximális mosási hőmérséklet a mindenkoriban beállított programtól függ.

(Elkészüléshez szükséges idő)

A program kiválasztásakor megjelenik a mindenkoriban program időtartama. A program kezdete előtt késleltetheti a program indítását. Az elkészüléshez szükséges időt órákban adhatja meg, legfeljebb 24 óráig. Nyomja meg annyiszor a (**Elkészüléshez szükséges idő**) gombot, amíg a kijelzőn a kívánt számú óra nem látható (h=óra). Nyomja meg a (**Start/Utólag berak**) gombot.

(Centrifuga fordulatszáma / végső centrifugálás nélkül)

Lehetőség van a centrifuga kijelzett fordulatszámának a módosítására. A centrifuga kiválasztható maximális fordulatszáma a modelltől és a mindenkoriban beállított programtól függ.

Kiegészítő funkciók → lásd még a programáttekintést, 7. oldal

	SpeedPerfect	Mosás rövidebb idő alatt, a normál programéhoz hasonló mosóhatással. Maximális töltőtömeg → programáttekintés, 7. oldal
	EcoPerfect	Energiamegtakarítás a normál programhoz hasonló mosóhatással.
	(Könnyen vasalható)	Speciális centrifugálási művelet azt követő fellazítással. Kímélő végső centrifugálás – A ruha nedvességtartalma kissé megemelkedik.
	(Víz plusz)	Magasabb vízszint és további öblítési művelet, hosszabb mosási idő. Olyan helyek számára, ahol nagyon lágy a víz, vagy a mosási eredmény további javításához.

Gyerekzár és utólagos berakás

Gyerekzár/ készülékzár
A mosógép beállított funkcióinak véletlenszerű módosítása ellen véd. **BE/KI:** a program indítása/befejezése után kb. 5 másodpercig nyomja meg a (**Start/Utólag berak**) gombot. Megjegyzés: A gyerekzár a program következő indításáig aktív maradhat, akár a gép kikapcsolása után is! Ebben esetben a programindítás előtt hatástalanítsa a gyerekzárát és adott esetben a programindítás után aktiválja újra.

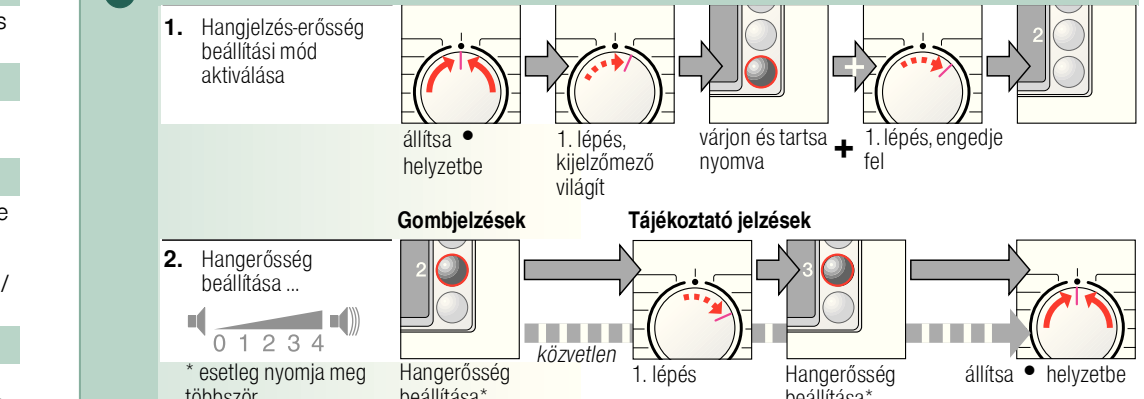
YES + Utólagos berakás
Ha a program indítása után további mosandó ruhadarabokat kíván berakni, akkor nyomja meg a (**Start/Utólag berak**) gombot. A gép ellenőrzi, hogy lehetséges-e az utólagos berakás. **YES + világít:** Lehetséges az utólagos berakás. **NO** villog: Várjon, amíg a **YES +** jelzés világítani kezd. Megjegyzés: Csak akkor nyissa ki az ablakot, ha **mindkét** szimbólum világít **YES +**). **NO:** Nem lehetséges utólagos berakás. Megjegyzés: Túl magas vízállásnál és/vagy hőmérsékletnél a centrifugálás közben a betöltő-ablak biztonsági okokból reteszelve marad. A program folytatásához nyomja meg a (**Start/Utólag berak**) gombot.

(Start/Utólag berak)

A program indításához vagy mosandó ruhanemű utólagos berakásához és a gyerekzár be- vagy kikapcsolásához.

Egyéni beállítások

Jel



Fontos útmutatások

Kímélje a ruhaneműt és a gépet

- Minden mosó-, tisztítószert és mosóadalék adagolása során feltétlenül vegye figyelembe a gyártó utasításait.
- Őrítse ki a zsebeket.
- Ügyeljen a fémdarabokra (gemkapcsok stb.).
- A kényes ruhaneműt hálóban/zacskóban mossa (harisnyák, függönyök, merevítés melltartók).
- A cipzárat húzza be, a zuhatgombokat gombolja be.
- Kefélje ki a homokot a zsebekből és a hajtókák alól.
- Távolítsa el vagy kösse hálóba/zacskóba a függönykarikákat.

Különböző mértékben szennyezett ruhanemű

enyhe Az új ruhaneműt külön mossa. Nincs előmosás. Esetleg válassza ki a **SpeedPerfect** kiegészítő funkciót.

erős A foltokon esetleg alkalmazzon előkezelést. Kevesebb ruhaneműt rakjon be. Válasszon előmosást is tartalmazó programot.

Áztatás Helyezzen be azonos színű mosandó ruhaneműt.

Töltsön áztatószer/mosószert a gyártó előírásai szerint a **II-es** kamrába. Állítsa a programválasztót **Cottons (Pamut) 30 °C** helyzetbe, és nyomja meg a (**Start/Utólag berak**) gombot. Kb. 10 perc elteltével nyomja meg a (**Start/Utólag berak**) gombot a program leállításához. A kívánt áztatási idő elteltével nyomja meg újra a (**Start/Utólag berak**) gombot, ha folytatni kívánja a programot, vagy módosítsa a programot.

Keményítés Ne használjon öblítőszert a mosandó ruhaneműhöz.

A keményítés az összes mosóprogramban folyékony keményítővel lehetséges. A keményítőt a gyártó által közölt adatok szerint adagolja a öblítőkamrába (esetleg tisztítsa meg előtte).

Festés / Színtelenítés

Festés csak a háztartásban szokásos mértékben végezhető. A só megtámadhatja a nemesacélt! Vegye figyelembe a festékgyártó utasításait! A mosandó ruhaneműt **ne** a mosógépben színtelenítse!

Down (Pehelytoll) A ruhanemű mosásakor ne használjon öblítőszert

Csak tollruhákat mossa ezzel a programmal, tollpárnát vagy pehelydunnát ne! A nagyobb ruhadarabokat egyesével mossa. A mosószerezrel bánjon takarékosan. A pehelytoll összecsomósodásának elkerülése érdekében a tollruhákat szárítóban szárítsa.

6

Programok	°C	max.	Ruhafajta	Kiegészítő funkciók, Útmutatások
Cottons (Pamut) + Prewash (Előmosás)	— * — 90 °C	7 kg / 4 kg*	Strapabíró textilák, klórozható textilák pamutból vagy lenből	⇒ SpeedPerfect*, EcoPerfect, (Víz plusz) ⇒ SpeedPerfect*, EcoPerfect, (Víz plusz): különösen érzékeny bőr, hosszabb ideig tartó, beállított hőmérsékleten való mosás, magasabb vízrázás, kiegészítő öblítés esetén
Sensitive (Kényes)	— * — 60 °C		Strapabíró pamut vagy vászon textilák	⇒ SpeedPerfect, EcoPerfect, (Víz plusz)
Easy-Care (Kímélő mosás) + Prewash (Előmosás)	— * — 60 °C		Könnyen kezelhető textilák pamutból, vászomból, műszálból vagy kevert szövetből	⇒ SpeedPerfect, EcoPerfect, (Víz plusz)
Mix (Végyes)	— * — 40 °C	3 kg	Pamut vagy könnyen tisztítható textilák	⇒ SpeedPerfect, EcoPerfect, (Víz plusz): különböző tájajú mosandó ruhaneműk együtt mosható
Dark Wash (Sötét textilák)	— * — 40 °C		Sötét színű pamut textilák és sötét színű könnyen tisztítható textilák	⇒ SpeedPerfect, EcoPerfect, (Víz plusz): rövidített öblítés és végső centrifugálás
Shirt / Blouse (Ingek)	— * — 60 °C		vasalást nem igénylő ingek pamutból, vászomból, műszálból vagy kevert szövetből	⇒ SpeedPerfect, EcoPerfect, (Víz plusz)
Delicate / Silk (Finom / Selyem)	— * — 40 °C		Csak kényes, mosható textilák pl. selyem, szatén, szintetikus anyag vagy kevert szövet (pl. függönyök)	⇒ SpeedPerfect, EcoPerfect, (Víz plusz): nincs centrifugálás az öblítések között
Wool (Gyapjú)	— * — 40 °C	2 kg	Kézrel- vagy géppel mosható gyapjú vagy részben gyapjú textilák	különösen kímélő mosóprogram, melyre elkerülhető a mosandó ruhanemű zsugorodása, a program során hosszabb színekkel (miközben a textíliák a mosószeres mosóvízben vannak)
SuperQuick 15' (Extrarövid)	— * — 40 °C		Könnyen kezelhető textilák pamutból, vászomból, műszálból vagy kevert szövetből	rövidprogram kb. 15 perc, alkalmas enyhén szennyezett ruhák tisztítására
Sports, Fitness (Sportruházat)	— * — 40 °C		Mikroszálas textilák	⇒ SpeedPerfect, EcoPerfect, (Víz plusz): gépvel mosható, pehelytollal töltött ruházat (nem párna vagy takaró)
Down (Pehelytoll)	— * — 40 °C	1 kg	gépvel mosható, pehelytollal töltött ruházat (nem párna vagy takaró)	⇒ SpeedPerfect, EcoPerfect, (Víz plusz): a nagyobb ruhadarabokat egyenként mossza, a mosószerezal bányon takarékosan, → 6. oldal
Kiegészítő programok				
* ⇒ SpeedPerfect kiegészítő funkciókat csak kiegészített felállítás mellett.				
i Rövidprogramként - a Mix (Végyes) 40 °C optimális, a centrifuga maximális fordulatszáma mellett				
Programok előmosás nélkül - a mosószert a II-es kamrába kell tölteni, programok előmosással - a mosószert az I-es és II-es kamrában kell elosztani.				
9208 / 9000756634				
			WAE24445BY ...	
			Robert Bosch Hausgeräte GmbH Carl-Wery-Str. 34 81739 München / Deutschland	

Biztonsági előírások

- Olvassa el ezt a használati és felállítási utasítást és a mosógéphez mellékelte minden más információt, és eszerint járjon el.
- Őrizze meg a dokumentumokat a későbbi használat esetére.

Áramütésveszély

- Csak a hálózati csatlakozónál fogva húzza, soha ne a vezetékneél!
- Ne dugja be/ne húzza ki nedves kézzel.

Életveszély

Elhasználdott készülékeknél:

- Húzza ki a hálózati csatlakozót.
- A hálózati vezetéket vágja le és a csatlakozódugóval együtt távolítsa el.
- A betöltő-ablak zárját törje el. A gyermekek így nem tudják bezárni magukat, és nem kerülnek életveszélybe.

Fulladásveszély

- A csomagolásokat, fóliákat és a csomagolás egyéb részeit tartsa távol a gyermekektől.

Mérgezésveszély

Robbanásveszély

- A mosó- és ápolószereket a gyermekektől elzárva kell tárolni.
- Az oldószertartalmú tisztítószerekkel, pl. feltöltővel / mosóbenzinnel előkezelte ruhadarabok betöltés után robbanást okozhatnak.
- Előzőleg kézzel alaposan öblítse ki a ruhadarabokat.

Sérülésveszély

- A betöltő-ablak nagyon forró lehet.
- A forró mosószeres víz kiszivattyúzásokor legyen nagyon elővigyázatos.
- Ne álljon rá a mosógépre.
- Ne támaszkodjon a kinyitott betöltő-ablakra.
- Ne nyúljon bele a dobba, ha az még forog.
- Üzem közben óvatosan nyissa ki a mosószerező fiókot!

Fogyasztási értékek <small>modelltől függően</small>				
Program	Ruhamennyiség	Áram***	Víz***	Program időtartama***
Cottons (Pamut) 30 °C*	7 kg	0,55 kWh	60 l	02:36 h
Cottons (Pamut) 40 °C*	7 kg	0,69 kWh	60 l	02:36 h
Cottons (Pamut) 60 °C*	7 kg	1,33 kWh	60 l	02:41 h
Cottons (Pamut) 90 °C	7 kg	2,00 kWh	64 l	02:48 h
Easy-Care (Kímélő mosás) 40 °C*	3 kg	0,55 kWh	55 l	01:37 h
Mix (Végyes) 40 °C	3 kg	0,48 kWh	32 l	01:03 h
Delicate / Silk (Finom / Selyem) 30 °C	2 kg	0,21 kWh	31 l	00:41 h
Wool (Gyapjú) 30 °C	2 kg	0,19 kWh	39 l	00:40 h
* Programbeállítás az érvényben lévő EN60456 szabvány szerinti vizsgálathoz. Utmutatás az összehasonlító vizsgálatokhoz Ellenőrizze a tesztprogramot a megadott töltőmennyiséggel és a maximális centrifuga-fordulatszámmal.				
Program	Kiegészítő funkció	Ruhamennyiség	Éves energiafogyasztás	Éves vízfogyasztás
Cottons (Pamut) 40/60 °C	EcoPerfect**	7/3,5 kg	197 kWh	10560 l
** Programbeállítás a címkén feltüntetett energiafogyasztási értékek 2010/30/EU irányelv alapján történő ellenőrzéséhez hideg víz (15 °C) használata mellett.				
*** Az értékek a víz nyomásától, keménységétől, bemeneti hőmérsékletétől, a szobahőmérséklettől, a mosandó ruhanemű fajtájától, mennyiségétől és szennyezettségétől, a felhasznált mosószertől, a hálózati feszültség ingadozásaitól és a kiválasztott kiegészítő funkcióktól függően eltérhetnek a megadott értékektől.				

Ápolás

Az első mosás előtt

Ne tegyen bele ruhaneműt! Nyissa ki a vízcsapot. Töltsön a **II-es** kamrába:

- kb. 1 liter vizet
- mosószert (adagolás a gyártó utasításai szerint enyhe szennyeződés esetén és a vízkeménységnek megfelelően)

A programválasztót állítsa a **Easy-Care (Kímélő mosás) 60 °C** programra és nyomja meg a **(Start/Utólag berak)** gombot. A program végén állítsa a programválasztót **Off (Ki)** helyzetbe.

Gépburkolat, kezelőfelület

- Puha, nedves ronggyal törölje le.
- Ne használjon súrolókendőt, szivacsot és tisztítószert (nemesacélhoz való tisztítószert).
- Azonnal távolítsa el a mosó- és tisztítószerez-maradványokat.
- Vízszaggal tisztítani tilos.

A mosószertartó fiók és ház tisztítása ...

... ha mosószerez- vagy öblítőszerez-maradványok találhatók benne.

1. Húzza ki, nyomja le a betétet, és vegye ki teljesen a fiókot a házból.
2. Vegye ki a betétet: Újjával nyomja a betétet alulról felfelé.
3. A mosószertartó fiókot és a betétet vízzel és kefével tisztítsa meg és szárítsa ki. A házban lévő mosószerez- és öblítőszerez-maradványokat is távolítsa el.
4. Tegye vissza a betétet és pattintsa be (a hengert húzza rá a vezetősapra).
5. Tolja be a mosószertartó fiókot.

Hagyja nyitva a mosószertartó fiókot, hogy a maradék víz kiszáradhasson.

Mosódob és üstszejgumi

Az üstszejgumit belül törölje szárazra. Hagyja nyitva a betöltőablakot, hogy a dob megszáradjon. Rozsdafoltok – klórmentes tisztítószert használjon, ne fémcsiszoló.

Vízkeimentesítés

A gépben ne legyen mosandó ruhanemű!

Vészkioldás pl. hálózatkimaradás esetén

Ha újra van áram, a program tovább fut. Ha mégis ki kell venni a ruhát, a betöltő-ablak az alábbiak szerint nyitható:

Forrázásveszély!

A mosóvíz és a ruha forró lehet. Adott esetben először hagyja lehűlni. Ne nyúljon bele a dobba, ha az még forog. Ne nyissa ki a betöltő-ablakot, amíg az úvegen víz látható .

1. Állítsa a programválasztót **Off (Ki)** helyzetbe, és húzza ki a hálózati csatlakozódugót.
2. Erressze le a mosószeres mosóvizet → 10. oldal
3. Szerszámmal húzza le a vészkioldót, majd engedje el. Ezután kinyitható a betöltő-ablak.

Útmutatások a kijelző-mezőn modelltől függően

F: 16	Jól zárja be a betöltő-ablakot; esetleg becsipődött a ruha.
F: 17	Nyissa ki teljesen a vízcsapot, bevezetőtömlőt megtört/beecsipődött; tisztítsa ki a szűrőt → 10. oldal, túl kicsi a víznyomás.
F: 18	Eltömődött a mosóvíz-szivattyú: tisztítsa meg a mosóvíz-szivattyút → 10. oldal Eltömődött a lefolyótömlő/lefolyócső; tisztítsa ki a lefolyótömlőt a szifonnal → 10. oldal.
F: 21	Motorhiba. Hívja a vevőszolgálatot!
F: 23	Víz a padlótálcában, tömítetlen a készülék. Hívja a vevőszolgálatot!

Karbantartás

Mosóvíz-szivattyú

Állítsa a programválasztót **Off (Ki)** helyzetbe, húzza ki a hálózati csatlakozódugót.

1. Nyissa ki a szervízfedőt és vegye le.
2. **Úritőtömlővel ellátott modelleknél:** Vegye ki az úritőtömlőt a tartóból, és húzza ki a készülékházból. Állítson alá tartályt. Vegye le a zárósapkát, folyassa ki a mosóvizet. Tolja fel a záródugót, és helyezze az úritőtömlőt a tartóba.
- 2* **Úritőtömlő nélküli modelleknél:** Óvatosan csavarja ki a szivattyúfelelet, amíg el nem kezd kifolyni a mosószeres mosóvíz. Amikor félig megtelt a szervízfedél, csavarja vissza a szivattyúfelelet, és ürítse ki a szervízfelelet. Ismételje a fenti lépéseket, amíg teljesen le nem eresztette a mosószeres mosóvizet.
3. Óvatosan csavarja le a szivattyúfelelet (maradékvíz)
4. A belső teret, szivattyúfedél menetét és a szivattyúházat tisztítsa meg (a mosóvíz-szivattyú járókerekeinek forognia kell).
5. Helyezze fel ismét, és csavarja be a szivattyúfelelet.
6. Rakja be a szervízfedőt és zárja le.

Meg kell akadályozni, hogy a következő mosásnál a mosószerez-kihasználatlan kerüljön a lefolyóba: Öntsön 1 liter vizet a **II-es** kamrába, és indítsa el az **Empty (Szivattyúzás)** programot.

Lefolyótömlő a szifonon

Állítsa a programválasztót **Off (Ki)** helyzetbe, húzza ki a hálózati csatlakozódugót.

1. Oldja ki a csőbillincset, óvatosan húzza le a lefolyótömlőt (maradékvíz).
2. Tisztítsa ki a lefolyótömlőt és a szifon csőcsönkját.
3. Tolja fel ismét a lefolyótömlőt, és rögzítse a csatlakozási helyen egy csőbillincssel.

A vízbevezetésnél lévő szűrő

Áramütésveszély!
Aqua-Stop biztonsági berendezést ne merítse vízbe (elektromos szelepet tartalmaz).

Szüntesse meg a víznyomást a vízbevezető tömlőben:

1. Zárja el a vízcsapot!
2. Válasszon egy tetszőleges programot (kivéve Rinse / Spin (Öblítés / Centrifugálás) / Empty (Szivattyúzás)).
3. Nyomja meg a **(Start/utólag berak)** gombot. Kb. 40 másodpercig futassa a programot.
4. Állítsa a programválasztót a **Off (Ki)** helyzetbe. Húzza ki a hálózati csatlakozót. Tisztítsa meg a szűrőt:

és/vagy Standard és Aqua-Secure modelleknél:

Vegye le a tömlőt a készülék hátoldalán, vegye ki fogóval a szűrőt, és tisztítsa meg.

2. Csatlakoztassa a tömlőt és ellenőrizze a tömítettségét.

Mi a teendő, ha ...

	Víz folyik ki	– Megfelelően rögzítse / cserélje ki a lefolyótömlőt. – Erősen húzza meg a vízbevezető tömlő csavarozását.
	Nem folyik be víz. Nincs betöltve a mosószerez.	– Nincs benyomva a (Start/Utólag berak) gomb? – A vízcsap nincs kinyitva? – Esetleg eldugult a szűrő? Tisztítsa meg a szűrőt → 10. oldal – Megtört vagy becsipődött a vízbevezető tömlő?
	A betöltő-ablak nem nyitható.	– A biztonsági funkció aktív. Megszakadt a program? → 4. oldal. – (végső centrifugálás nélkül) program van kiválasztva? → 3., 4. oldal – Nyitás csak a vészkioldón keresztül lehetséges? → 9. oldal
	A program nem indul.	– Be van nyomva a (Start/Utólag berak) gomb vagy a (Elkészüléshez szükséges idő) program van kiválasztva? – Be van zárva a betöltő-ablak? – Aktív a gyerekzár? Kapcsolja ki → 5. oldal.
	A gép nem szivattyúzza le a mosószeres vizet.	– (végső centrifugálás nélkül) van kiválasztva? → 3,4. oldal – tisztítsa meg a mosóvíz-szivattyút → 10. oldal – Tisztítsa meg a lefolyócsövet és/vagy lefolyótömlőt.
	A víz a dobban nem látható.	– Nem hiba – A víz a látható terület alatt van.
	A centrifugálási eredmény nem megfelelő. A ruhanemű vizes/túl nedves.	– Nem hiba - A kiegyensúlyozottság-ellenőrző rendszer kiegyenlíti a kiegyensúlyozatlanságot. Ossza szét a dobban a kis és nagy ruhadarabokat. – A (Könnyen vasalható) program van kiválasztva? → 5. oldal – Túl alacsony fordulatszámot választott? → 5. oldal.
	A programidő megváltozik a mosási ciklus alatt.	– Nem hiba – a programlefutás a mindenkori mosási folyamatra optimalizálódik. Ez változásokat eredményezhet a programidőben a kijelző mezőn.
	Többszöri rövid centrifugálás.	– Nem hiba – A kiegyensúlyozottság-ellenőrző rendszer kiegyenlíti a kiegyensúlyozatlanságot.
	Maradékvíz az ápolószerez kamrájában.	– Nem hiba – nem csökkenti az ápolószerez hatását. – Esetleg tisztítsa meg a szűrőt → 9. oldal.
	Szagképződés a mosógépben.	– Futtassa le a Cottons (Pamut) 90 °C programot mosandó ruhanemű nélkül. Használjon hozzá univerzális mosószert.
	Villog az állapotjelző (Mosás). Adott esetben hab jön ki a mosószertartó fiókból.	– Túl sok mosószert használ? 1 evőkanál lágy öblítőszert keverjen össze fél liter vízzel, és öntse a II-es kamrába <i>(szabadidős és pehelytollas textilák esetében nem!)</i> . – A következő mosásnál használjon kevesebb mosószert.
	Erős zaj, rezgés és „elvándorlás” centrifugáláskor.	– Rögzítette a készülékáblakát? Rögzítse a készülékáblakát → <i>felállítási utasítás</i> . – Eltávolította a szállítási biztosító eszközöket? Távolítsa el a szállítási biztosító eszközöket → <i>felállítási utasítás</i> .
	Zajok centrifugázás és kiszivattyúzás közben.	– Tisztítsa meg a mosóvíz-szivattyút → 10. oldal.
	Üzemelés közben a kijelző-mező / jelzőlámpák nem működik/működnek.	– Hálózatkimaradás? – Kioldottak a biztosítékok? Kapcsolja be/cserélje ki a biztosítékokat. – Ha ismételtten fellép a hiba, hívja a vevőszolgálatot.
	A program lefutása hosszabb a szokásosnál.	– Nem hiba – A kiegyensúlyozottság-ellenőrző rendszer a ruha többszöri elosztásával egyenlíti ki a kiegyensúlyozatlanságot. – Nem hiba – aktív a habellenőrző rendszer – a gép még egyszer öblít.
	Mosószerez-maradványok a ruhán.	– A foszfátmentes mosószerek szórvaóvatosan a vízben oldhatatlan maradványokat tartalmaznak. – Válassza a Rinse / Spin (Öblítés / Centrifugálás) opciót, vagy kefézze ki a ruhaneműt a mosás után.
	Ha nem tudja saját kezűleg elhárítani a problémát, (Ki-/bekapcsolás) vagy a gép javításra szorul:	– Állítsa a programválasztót Off (Ki) helyzetbe, és húzza ki a csatlakozóaljzatból a hálózati csatlakozódugót. – Zárja el a vízcsapot, és hívja a vevőszolgálatot → <i>felállítási utasítás</i> .



Mosógép

hu Használati utasítás

Az Ön mosógépe

Gratulálunk - Ön egy korszerű, kiváló minőségű, Bosch márkájú háztartási készüléket választott. A mosógép takarékos víz- és energiafogyasztásával tűnik ki. A gyártó minden kiszállított gép működőképességét és kifogástalan állapotát gondosan ellenőrzi.

További információk: www.bosch-home.com

Az Önhöz legközelebbi vevőszolgálat elérhetőségét megtalálja itt ill. a vevőszolgálatok jegyzékében (modelltől függően).
H 01 489 5461

Környezetbarát módon történő ártalmatlanítás

A csomagolást környezetbarát módon kell ártalmatlanítani. Ez a készülék az elektromos és elektronikus berendezések hulladékairól szóló 2002/96/EK irányelv (waste electrical and electronic equipment – WEEE) szerinti jelöléssel van ellátva. Az irányelv előírja a berendezések hulladékainak a visszavételére és hasznosítására vonatkozóan egész Európára érvényes kereteket.

Tartalom

	<i>Oldal</i>
Rendeltetésszerű használat	1
Programok	1
Program beállítása és módosítása	3
Mosás	3/4
Mosás után	4
Egyéni beállítások	5/6
Fontos útmutatások	6
Programáttekintés	7
Biztonsági útmutatások	8
Fogyasztási értékek	8
Ápolás	9
Útmutatások a kijelző-mezőn	9
Karbantartás	10
Mi a teendő, ha... ..	11



Környezetvédelem / takarékosági útmutató

- Használja ki a mosandó ruhaneműnek a mindenkoriban programban lehetséges maximális mennyiségét.
- A normál szennyezettségű ruhát előmosás nélkül mossa ki.
- Cottons (Pamut) 90°C** program helyett használja a **Cottons (Pamut) 60°C** programot és az **EcoPerfect** kiegészítő funkciót. Ugyanolyan hatásfokú tisztítás jelentősen kisebb energiafogyasztással.
- A mosószer a gyártó utasításai és a vízkeménység szerint adagolja.
- Ha a ruhát ezután ruhaszáritó automatában szárítja meg, a szárítógép-gyártó útmutatásának megfelelően válassza meg a centrifuga-fordulatszámot.

Rendeltetésszerű használat

- kizárólag háztartási használatra,
- géppel mosható textilák mosásához és kézzel mosható gyapjú mosószeres mosóvízben történő mosásához,
- üzemeltetés hideg ivóvízzel és a kereskedelmi forgalomban kapható szokásos, gépi mosáshoz alkalmas mosó- és ápolószerekkel.



- A gyermekeket ne hagyja felügyelet nélkül a mosógép mellett!
- Gyermekek és tájékoztatásban nem részesült személyek nem használhatják a mosógépet!
- A háziállatokat tartsa távol a mosógéptől!



Csak azután kezdje használni a mosógépet, ha már elolvasta ezt a használati utasítást, és a külön füzetben található felállítási utasítást!

Programok

Részletes programáttekintés → 7. oldal.

A hőmérséklet és a centrifuga-fordulatszám egyénileg megválasztható, a választott programtól és a program haladásától függően.

Cottons (Pamut)	strapabíró textilák
+ Prewash (+ Előmosás)	strapabíró textilák, előmosás 30 °C-on
Easy-Care (Kímélő mosás)	könnyen tisztítható textilák
+ Prewash (+ Előmosás)	könnyen tisztítható textilák, előmosás 30 °C-on
Mix (Vegyes)	különböző fajtájú mosandó ruhaneműk
Delicate / Silk (Finom / Selyem)	kényes, mosható textilák
Wool (Gyapjú)	kézzel/géppel mosható gyapjú
Rinse / Spin (Öblítés / Centrifugálás)	kézzel mosott ruhanemű, (Víz plusz) gomb aktiválva; ha csak centrifugálni kell, kapcsolja ki a gombot
Empty (Szivattyúzás)	öblítővizé, (végső centrifugálás nélkül) esetén
SuperQuick 15' (Extrarövid)	rövidprogram
Sensitive (Kényes)	strapabíró textilák
Sports, Fitness (Sportruházat)	mikroszálak textilák
Shirt / Blouse (Ingek)	vasalást nem igénylő ingek
Down (Pehelytoll)	mosható, pehelytollal töltött ruházat → 6. oldal
Dark Wash (Sötét textilák)	sötét színű textilák

Előkészítés



Felszerelés szakszerűen, a külön felállítási utasítás szerint.



Ellenőrizze a gépet

- Soha ne használja a meghibásodott gépet!
- Tájékoztassa a vevőszolgálatot!



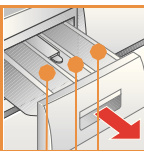
Dugja be a hálózati csatlakozót



Csak száraz kézzel!
Csak a csatlakozódugónál fogja meg!



Nyissa ki a vízcsapot



II-es kamra: Mosószér főmosáshoz, lágyító, fehérítő, folttisztító szer

kamra : Öblítőszer, keményítő

I-es kamra: Mosószér az előmosáshoz

Kiegészítő funkciók

Kijelzőmező / opció gombok

Start/Utólag berak

Funkciók

- 90°C	Hőmérséklet kiválasztása (☼ = hideg)
1 - 24h	(Elkészüléshez szükséges idő) A program ... elt...
- 1400*	A centrifuga fordulatszámának a kiválasztása (* centrifugálás nélkül, a mosandó ruhanemű az ö...
Állapotjelzések	A program folyamatára vonatkozó kijelzések:
-0-	Mosás, öblítés, centrifugálás, program időtartar...
	Gyerekszár → 5. oldal
	Betöltő-ablak kinyitása, mosandó ruhanemű utó...

Az első mosás előtt
egyszer végezzen egy mosást ruhanemű nélkül → 9. oldal

Álogassa szét, és helyezze be a mosandó ruhaneműt

Vegye figyelembe a gyártó ápolási utasításait!
A ruhacímkéken lévő adatok szerint.
Fajta, szín, szennyezettség mértéke és hőmérséklet szerint.
Ne lépje túl a maximális ruhamennyiséget → 7. oldal.

Tartsa szem előtt a fontos útmutatásokat → 6. oldal!
Nagy és kis ruhadarabokat vegyesen rakjon bele!
Járja be a betöltő-ablakot. A ruhadarabok ne szoruljanak be a betöltő-ablak és a gumitömítés közé.

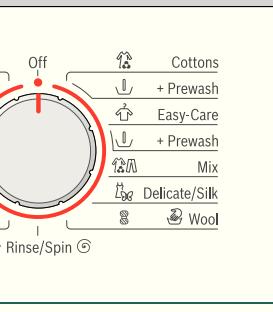
Töltsön be mosó- és ápolószert

Adagolás az alábbiak szerint:
ruhamennyiség, szennyezettség mértéke, vízkeménység (érdeklődjön a vízszolgáltatójánál) és a gyártó utasításai.
A folyékony mosószert a megfelelő adagolótartályba töltsse be, majd helyezze a tartályt a dobba.

i A sűrűn folyós öblítő- és keményítőszeret hígítsa fel vízzel.
Megakadályozza a dugulást.

Program beállítása** és módosítása

Programválasztó



eltével fejeződik be

modelltől függően) vagy (végső öblítővízben marad, kijelzőmező ---)

ma illetve vége (-0-)

lagos berakása → 4., 5. oldal

i **Ha a kijelzőmezőben villog a szimbólum, akkor aktív a gyerekzár → Kikapcsolás, 5. oldal.

Kiegészítő funkciók és opciós gombok
→ Egyéni beállítások, 5. oldal.

i Minden gomb érzékeny, elég finoman megérinteni őket! Az opciós gombok hosszas érintésekor a készülék automatikusan végiglépteti a beállítási lehetőségeket!

Nyomja meg a Start/Utólag berak) gombot

i Programválasztó a gép be-és kikapcsolásához és a programválasztáshoz. Mindkét irányba el lehet forgatni.

Mosás

Mosószer-fiók I-es, II-es és kamrákkal

Dob

Kezelőblende

Betöltő-ablak

Szervizfedő

Mosás

Ruha kivétele

Nyissa ki a betöltő-ablakot és vegye ki a ruhát.
Ha az (végső centrifugálás nélkül) program aktív: Állítsa a programválasztót **Empty (Szivattyúzás)** helyzetbe vagy válassza ki a centrifuga fordulatszámát.
Nyomja meg a **Start/Utólag berak)** gombot.

i - Távolítsa el az esetleges idegen testeket – rozsdaveszély.
- Hagyja nyitva a betöltő-ablakot és a mosószer-fiókot, hogy a maradék víz kiszáradhasson.

Zárja el a vízcsapot

Aqua-Stop modelleknél nem szükséges → útmutatások a felállítási utasításban.

Kikapcsolás

Állítsa a programválasztót a **Off (Ki)** helyzetbe.

A programnak vége, ha ...

... A **Start/Utólag berak)** villog, a kijelzőmezőben pedig **-0-** jelenik meg.

Program megszakítása

Magas hőmérsékletű programoknál:
- hűtse le a ruhát: Válassza a **Rinse / Spin (Öblítés / Centrifugálás)** opciót.
- Nyomja meg a **Start/Utólag berak)** gombot.
Alacsonyabb hőmérsékletű programoknál:
- Válassza a **Rinse / Spin (Öblítés / Centrifugálás)** (Kapcsolja ki a **Víz plusz**) gombot) vagy az **Empty (Szivattyúzás)** opciót.
- Nyomja meg a **Start/Utólag berak)** gombot.

Program megváltoztatása, ha ...

... véletlenül nem megfelelő programot választott:
- Válasszon újra programot.
- Nyomja meg a **Start/Utólag berak)** gombot. Az új program az elejéről indul.

Mosandó ruhanemű utólagos berakása, ha... → 5. oldal

... megnyomta a **Start/Utólag berak)** gombot, és a kijelzőmezőben világít a **YES** és a **+** szimbólum. Ha a **NO** felirat villog, akkor nem nyitható ki a betöltő-ablak.
- Nyomja meg a **Start/Utólag berak)** gombot.

Egyéni beállítások

Opciók gombok

A kiválasztott program előtt és futtatása közben módosítható a centrifuga fordulatszáma és a hőmérséklet. A hatás a program pillanatnyi állásától függ.

⌚ (Hőmérséklet °C)

Lehetőség van a kijelzett mosási hőmérséklet módosítására. A kiválasztható maximális mosási hőmérséklet a mindenkor beállított programtól függ.

⌚ (Elkészüléshez szükséges idő)

A program kiválasztásakor megjelenik a mindenkor program időtartama. A program kezdete előtt késleltetheti a program indítását. Az elkészüléshez szükséges időt órákban adhatja meg, legfeljebb 24 óráig. Nyomja meg annyiszor a ⌚ (Elkészüléshez szükséges idő) gombot, amíg a kijelzőn a kívánt számú óra nem látható (h=óra). Nyomja meg a ▶ (Start/Utólag berak) gombot.

⌚ (Centrifuga fordulatszáma / végső centrifugálás nélkül)

Lehetőség van a centrifuga kijelzett fordulatszámának a módosítására. A centrifuga kiválasztható maximális fordulatszáma a modelltől és a mindenkor beállított programtól függ.

Kiegészítő funkciók → lásd még a programáttekintést, 7. oldal

≡ SpeedPerfect

Mosás rövidebb idő alatt, a normál programéhoz hasonló mosóhatással. Maximális töltőtömeg → programáttekintés, 7. oldal

⌚ EcoPerfect

Energiamegtakarítás a normál programhoz hasonló mosóhatással.

⌚ (Könnyen vasalható)

Speciális centrifugálási művelet azt követő fellazítással. Kímélő végső centrifugálás – A ruha nedvességtartalma kissé megemelkedik.

⌚ (Víz plusz)

Magasabb vízszint és további öblítési művelet, hosszabb mosási idő. Olyan helyek számára, ahol nagyon lágy a víz, vagy a mosási eredmény további javításához.

Gyerekszár és utólagos berakás

Gyerekszár/ készülékzár

A mosógép beállított funkcióinak véletlenszerű módosítása ellen véd. **BE/KI:** a program indítása/befejezése után kb. 5 másodpercig nyomja meg a ▶ (Start/Utólag berak) gombot. Megjegyzés: A gyerekszár a program következő indításáig aktív maradhat, akár a gép kikapcsolása után is! Ebben az esetben a programindítás előtt hatástalanítsa a gyerekszárát és adott esetben a programindítás után aktiválja újra.

YES + ⌚ Utólagos berakás

Ha a program indítása után további mosandó ruhadarabokat kíván berakni, akkor nyomja meg a ▶ (Start/Utólag berak) gombot. A gép ellenőrzi, hogy lehetséges-e az utólagos berakás.

YES + világít: Lehetséges az utólagos berakás.

NO villog: Várjon, amíg a **YES + ⌚** jelzés világítani kezd.

Megjegyzés: Csak akkor nyissa ki az ablakot, ha **mindkét** szimbólum világít **YES + ⌚**.

NO: Nem lehetséges utólagos berakás.

Megjegyzés: Túl magas vízállásnál és/vagy hőmérsékletnél a centrifugálás közben a betöltő-ablak biztonsági okokból reteszelve marad.

A program folytatásához nyomja meg a ▶ (Start/Utólag berak) gombot.

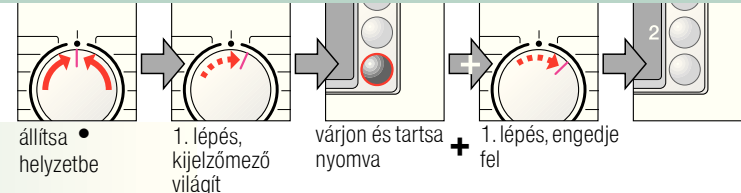
▶ (Start/Utólag berak)

A program indításához vagy mosandó ruhanemű utólagos berakásához és a gyerekszár be- vagy kikapcsolásához.

Egyéni beállítások

Jel

1. Hangjelzés-erősség beállítási mód aktiválása



2. Hangerősség beállítása ...

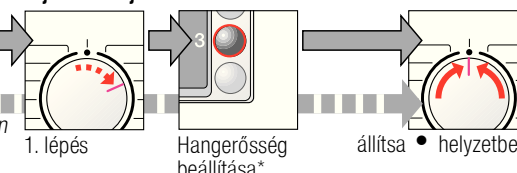


* esetleg nyomja meg többször

Gombjelzések



Tájékoztató jelzések



Fontos útmutatások



Kímélje a ruhaneműt és a gépet

- Minden mosó-, tisztítószer és mosóadalék adagolása során feltétlenül vegye figyelembe a gyártó utasításait.
- Űritse ki a zsebeket.
- Ügyeljen a fémdarabokra (gemkapcsok stb.).
- A kényes ruhanemű hálóbán/zacskóban mossa (harisnyák, függönyök, merevítés melltartók).
- A cipzárat húzza be, a huzatgombokat gombolja be.
- Kefélje ki a homokot a zsebekből és a hajtókák alól.
- Távolítsa el vagy kösse hálóbá/zacskóba a függönykarikákat.



Különböző mértékben szennyezett ruhanemű

enyhe	Az új ruhaneműt külön mossa.
	Nincs előmosás. Esetleg válassza ki a ≡ SpeedPerfect kiegészítő funkciót.
erős	A foltokon esetleg alkalmazzon előkezelést.
	Kevesebb ruhaneműt rakjon be. Válasszon előmosást is tartalmazó programot.



Áztatás

Helyezzen be azonos színű mosandó ruhaneműt.

Töltsön áztatószeret/mosószeret a gyártó előírásai szerint a II-es kamrába. Állítsa a programválasztót ⌚ Cottons (Pamut) 30°C helyzetbe, és nyomja meg a ▶ (Start/Utólag berak) gombot. Kb. 10 perc elteltével nyomja meg a ▶ (Start/Utólag berak) gombot a program leállításához. A kívánt áztatási idő elteltével nyomja meg újra a ▶ (Start/Utólag berak) gombot, ha folytatni kívánja a programot, vagy módosítsa a programot.



Keményítés

Ne használjon öblítőszeret a mosandó ruhaneműhöz.

A keményítés az összes mosóprogramban folyékony keményítővel lehetséges. A keményítőt a gyártó által közölt adatok szerint adagolja a ⌚ öblítőkamrába (esetleg tisztítsa meg előtte).



Festés / Színtelenítés

Festés csak a háztartásban szokásos mértékben végezhető. A só megtámadhatja a nemesacélt! Vegye figyelembe a festékgyártó utasításait! A mosandó ruhaneműt **ne** a mosógépben színtelenítse!



⌚ Down (Pehelytoll)

A ruhanemű mosásakor ne használjon öblítőszeret

Csak tollruhákat mosson ezzel a programmal, tollpárnát vagy pehelydunnát ne! A nagyobb ruhadarabokat egyesével mossa. A mosószerral bánni takarékosan. A pehelytoll összezsugorodásának elkerülése érdekében a tollruhákat szárítóban szárítsa.

Programok	°C	max.	Ruhafajta	Kiegészítő funkciók; Útmutatások
Cottons (Pamut) + Prewash (Előmosás)	* - 90°C	7 kg/ 4 kg*		Strapabíró textilíák, kítőzhető textilíák pamutból vagy lenből ⇒ SpeedPerfect*, EcoPerfect, (Víz plusz)
Sensitive (Kényes)	* - 60°C			⇒ SpeedPerfect*, EcoPerfect, (Víz plusz); különösen érzékeny bőr, hosszabb ideig tartó, beállított hőmér- sékleten való mosás, magasabb vízállás, kiegészítő öblítés esetén
Easy-Care (Kímélő mosás) + Prewash (Előmosás)	* - 60°C			⇒ SpeedPerfect, EcoPerfect, (Víz plusz)
Mix (Vegyes)	* - 40°C	3 kg		⇒ SpeedPerfect, EcoPerfect, (Víz plusz); különböző fajtájú mosandó ruhanemű együtt moshatók
Dark Wash (Sötét textilíák)	* - 40°C			⇒ SpeedPerfect, EcoPerfect, (Víz plusz); rövidített öblítés és végső centrifugálás
Shirt / Blouse (Ingek)	* - 60°C			⇒ SpeedPerfect, EcoPerfect, (Víz plusz); (Gyűrődés elleni védelem)csak rövid centrifugálás, vízesen felakasztani
Delicate / Silk (Finom / Selyem)	* - 40°C			⇒ SpeedPerfect, EcoPerfect, (Víz plusz); nincs centrifugálás az öblítések között
Wool (Gyapjú)	* - 40°C	2 kg		különösen kímélő mosóprogram, mellyel elkerülhető a mosandó ruhanemű zsugorodása, a program során hosszabb szünetekkel (miközben a textilíák a mosószeres mosóvízben vannak)
SuperQuick 15' (Extrarövid)	* - 40°C			rövidprogram kb. 15 perc, alkalmas enyhén szennyezett ruhák tisztítására
Sports, Fitness (Sportruházat)	* - 40°C			⇒ SpeedPerfect, EcoPerfect, (Víz plusz)
Down (Pehelytoll)	* - 40°C	1 kg		⇒ SpeedPerfect, EcoPerfect, (Víz plusz); a nagyobb ruhadarabokat egysével mossa, a mosószerrel bájon takarékosan, → 6. oldal
Kiegészítő programok				
⇒ SpeedPerfect kiegészítő funkcionál csökkentett feltöltés. i Rövidprogramként – a Mix (Vegyes) 40°C optimális, a centrifuga maximális fordulatszáma mellett. Programok előmosás nélkül – a mosószerrel a mosószerrel az I-es és II-es kamrában kell elosztani.				
⇒ Rinse / Spin (Öblítés / Centrifugálás), Empty (Szivattyúzás)				

9208/ 9000756634

Robert Bosch Hausgeräte GmbH
Carl-Wery-Str. 34
81739 München / Deutschland

WAE24445BY ...

Biztonsági előírások

- Olvassa el ezt a használati és felállítási utasítást és a mosógéphez mellékelt minden más információt, és eszerint járjon el.
- Őrizze meg a dokumentumokat a későbbi használat esetére.

Áramütésveszély

- Csak a hálózati csatlakozónál fogva húzza, soha ne a vezetékneél!
- Ne dugja be/ne húzza ki nedves kézzel.

Életveszély

Elhasználódott készülékeknél:

- Húzza ki a hálózati csatlakozót.
- A hálózati vezetékét vágja le és a csatlakozódugóval együtt távolítsa el.
- A betöltő-ablak zárját törje el. A gyermekek így nem tudják bezárni magukat, és nem kerülnek életveszélybe.

Fulladásveszély

- A csomagolásokat, fóliákat és a csomagolás egyéb részeit tartsa távol a gyermekektől.

Mérgezésveszély

Robbanásveszély

- A mosó- és ápolószereket a gyermekektől elzárva kell tárolni.

Sérülésveszély

- A betöltő-ablak nagyon forró lehet.
- A forró mosószeres víz kiszivattyúzásokor legyen nagyon elővigyázatos.
- Ne álljon rá a mosógépre.
- Ne támaszkodjon a kinyitott betöltő-ablakra.
- Ne nyúljon bele a dobba, ha az még forog.
- Üzem közben óvatosan nyissa ki a mosószer-fiókot!

Fogyasztási értékek <i>modelltől függően</i>				
Program	Ruhamennyiség	Áram***	Víz***	Program időtartama***
Cottons (Pamut) 30°C*	7 kg	0,55 kWh	60 l	02:36 h
Cottons (Pamut) 40°C*	7 kg	0,69 kWh	60 l	02:36 h
Cottons (Pamut) 60°C*	7 kg	1,33 kWh	60 l	02:41 h
Cottons (Pamut) 90°C	7 kg	2,00 kWh	64 l	02:48 h
Easy-Care (Kímélő mosás) 40°C*	3 kg	0,55 kWh	55 l	01:37 h
Mix (Vegyes) 40°C	3 kg	0,48 kWh	32 l	01:03 h
Delicate / Silk (Finom / Selyem) 30°C	2 kg	0,21 kWh	31 l	00:41 h
Wool (Gyapjú) 30 °C	2 kg	0,19 kWh	39 l	00:40 h
* Programbeállítás az érvényben lévő EN60456 szabvány szerinti vizsgálathoz. Útmutatás az összehasonlító vizsgálatokhoz Ellenőrizze a tesztprogramot a megadott töltőmennyiséggel és a maximális centrifuga-fordulatszámmal.				
Program	Kiegészítő funkció	Ruhamennyiség	Éves energiafogyasztás	Éves vízfogyasztás
Cottons (Pamut) 40/60 °C	EcoPerfect**	7/3,5 kg	197 kWh	10560 l
** Programbeállítás a címkén feltüntetett energiafogyasztási értékek 2010/30/EU irányelv alapján történő ellenőrzéséhez hideg víz (15 °C) használata mellett.				
*** Az értékek a víz nyomásától, keménységétől, bemeneti hőmérsékletétől, a szobahőmérséklettől, a mosandó ruhanemű fajtájától, mennyiségétől és szennyezettségétől, a felhasznált mosószerrel, a hálózati feszültség ingadozásaitól és a kiválasztott kiegészítő funkcióktól függően eltérhetnek a megadott értékektől.				

Ápolás



- **Áramütésveszély!** Húzza ki a hálózati csatlakozót!
- **Robbanásveszély!** Tilos az oldószert használnia!



Az első mosás előtt

Ne tegyen bele ruhaneműt! Nyissa ki a vízcapot. Töltsön a **II**-es kamrába:

- kb. 1 liter vizet
 - mosószert (adagolás a gyártó utasításai szerint enyhe szennyeződés esetén és a vízkeménységnek megfelelően)
- A programválasztót állítsa a **Easy-Care (Kímélő mosás) 60 °C** programra és nyomja meg a (**Start**/Utólag berak) gombot. A program végén állítsa a programválasztót **Off (Ki)** helyzetbe.



Gépburkolat, kezelőfelület

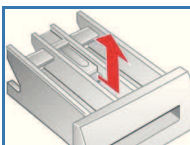
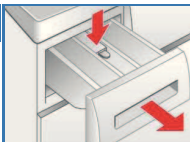
- Puha, nedves ronggyal törölje le.
- Ne használjon súrolókendőt, szivacsot és tisztítószeret (nemesacélhoz való tisztítószer).
- Azonnal távolítsa el a mosó- és tisztítószer-maradványokat.
- Vízszaggal tisztítani tilos.



A mosószertartó fiók és ház tisztítása ...

... ha mosószertartó fiók és öblítőszer-maradványok találhatók benne.

1. Húzza ki, nyomja le a betétet, és vegye ki teljesen a fiókot a házból.
2. Vegye ki a betétet: Ujjával nyomja a betétet alulról felfelé.
3. A mosószertartó fiókot és a betétet vízzel és kefével tisztítsa meg és szárítsa ki. A házban lévő mosószertartó fiókot és a betétet vízzel és kefével tisztítsa meg és szárítsa ki. A házban lévő mosószertartó fiókot és a betétet vízzel és kefével tisztítsa meg és szárítsa ki.
4. Tegye vissza a betétet és pattintsa be (a hengert húzza rá a vezetőcsapra).
5. Tolja be a mosószertartó fiókot.



Hagyja nyitva a mosószertartó fiókot, hogy a maradék víz kiszáradhasson.



Mosódob és üstszejgumi

Az üstszejgumit belül törölje szárazra. Hagyja nyitva a betöltőablakot, hogy a dob megszáradjon. Rozsdafojtók – klórmentes tisztítószer használjon, ne fémszálas súrolót.



Vízkeómentesítés

A gépben ne legyen mosandó ruhanemű!

A vízkeómentesítést a vízkeómentesítő-szer gyártója által előírt módon kell végezni, azonban a mosószert helyes adagolásakor nincs rá szükség.



Vészkioldás pl. hálózatkimaradás esetén

Ha újrá van áram, a program tovább fut. Ha mégis ki kell venni a ruhát, a betöltő-ablak az alábbiak szerint nyitható:



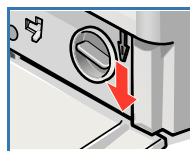
Forrázásveszély!

A mosóvíz és a ruha forró lehet. Adott esetben először hagyja lehűlni.

Ne nyúljon bele a dobba, ha az még forog.

Ne nyissa ki a betöltő-ablakot, amíg az üvegen víz látható .

1. Állítsa a programválasztót **Off (Ki)** helyzetbe, és húzza ki a hálózati csatlakozódugót.
2. Eressze le a vízcsapot, bevezetőtömlő megtört/becsípődött; tisztítsa ki a szűrőt → 10. oldal
3. Szerszámmal húzza le a vészkioldót, majd engedje el. Ezután kinyitható a betöltő-ablak.



Útmutatások a kijelző-mezőn modelltől függően

F: 16	Jól zárja be a betöltő-ablakot; esetleg becsípődött a ruha.
F: 17	Nyissa ki teljesen a vízcapot, bevezetőtömlő megtört/becsípődött; tisztítsa ki a szűrőt → 10. oldal, túl kicsi a víznyomás.
F: 18	Eltömődött a mosóvíz-szivattyú; tisztítsa meg a mosóvíz-szivattyút → 10. oldal Eltömődött a lefolyótömlő/lefolyócső; tisztítsa ki a lefolyótömlőt a szifonról → 10. oldal.
F: 21	Motorhiba. Hívja a vevőszolgálatot!
F: 23	Víz a padlótaálcában, tömítetlen a készülék. Hívja a vevőszolgálatot!

Karbantartás



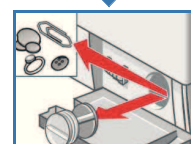
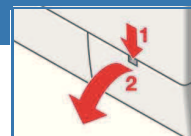
- **Forrázásveszély!**
A mosóvizet hagyja lehűlni!
- Zárja el a vízcapot!



Mosóvíz-szivattyú

Állítsa a programválasztót **Off (Ki)** helyzetbe, húzza ki a hálózati csatlakozódugót.

1. Nyissa ki a szervízfedőt és vegye le.
2. **Üritőtömlővel ellátott modelleknél:** Vegye ki az üritőtömlőt a tartóból, és húzza ki a készülékházból. Állítson alá tartályt. Vegye le a zárócsapot, folyassa ki a mosóvizet. Tolja fel a záródugót, és helyezze az üritőtömlőt a tartóba.
- 2* **Üritőtömlő nélküli modelleknél:** Óvatosan csavarja ki a szivattyúfedelelet, amíg el nem kezd kifolyni a mosószertartó mosóvíz. Amikor félig megtelt a szervízfedél, csavarja vissza a szivattyúfedelelet, és ürítse ki a szervízfedelelet. Ismétlje a fenti lépéseket, amíg teljesen le nem eresztette a mosószertartó mosóvizet.
3. Óvatosan csavarja le a szivattyúfedelelet (maradékvíz)
4. A belső teret, szivattyúfedél menetét és a szivattyúházat tisztítsa meg (a mosóvíz-szivattyú járókereének forognia kell).
5. Helyezze fel ismét, és csavarja be a szivattyúfedelelet.
6. Rakja be a szervízfedőt és zárja le.



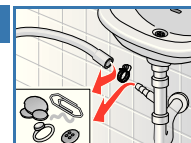
Meg kell akadályozni, hogy a következő mosásnál a mosószert kihasználatlanul kerüljön a lefolyóba: Öntsön 1 liter vizet a **II**-es kamrába, és indítsa el az **Empty (Szivattyúzás)** programot.



Lefolyótömlő a szifonon

Állítsa a programválasztót **Off (Ki)** helyzetbe, húzza ki a hálózati csatlakozódugót.

1. Oldja ki a csőbilincset, óvatosan húzza le a lefolyótömlőt (maradékvíz).
2. Tisztítsa ki a lefolyótömlőt és a szifon csőcsomját.
3. Tolja fel ismét a lefolyótömlőt, és rögzítse a csatlakozási helyen egy csőbilincssel.



A vízbevezetésnél lévő szűrő

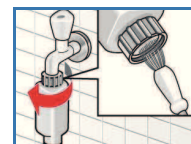
Áramütésveszély!

Aqua-Stop biztonsági berendezést ne merítse vízbe (elektromos szelepet tartalmaz).



Szüntesse meg a víznyomást a vízbevezető tömlőben:

1. Zárja el a vízcapot!
2. Válasszon egy tetszőleges programot (kivéve **Rinse** / **Spin (Öblítés / Centrifugálás)** / **Empty (Szivattyúzás)**).
3. Nyomja meg a (**Start**/utólag berak) gombot. Kb. 40 másodpercig futassa a programot.
4. Állítsa a programválasztót a **Off (Ki)** helyzetbe. Húzza ki a hálózati csatlakozót. Tisztítsa meg a szűrőt:

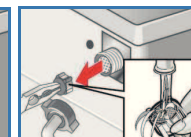
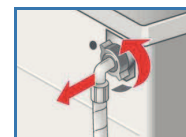


1. Modelltől függően:
Vegye le a tömlőt a vízcsapról.
Tisztítsa meg a szűrőt egy kis kefével

és/vagy Standard és Aqua-Secure modelleknél:

Vegye le a tömlőt a készülék hátoldalán, vegye ki fogóval a szűrőt, és tisztítsa meg.

2. Csatlakoztassa a tömlőt és ellenőrizze a tömítettséget.



Mi a teendő, ha ...

Víz folyik ki	<ul style="list-style-type: none"> – Megfelelően rögzítse / cserélje ki a lefolyótömlőt. – Erősen húzza meg a vízbevezető tömlő csavarozását.
Nem folyik be víz. Nincs betöltve a mosószer.	<ul style="list-style-type: none"> – Nincs benyomva a ▶ (Start/Utólag berak) gomb? – A vízcsap nincs kinyitva? – Esetleg eldugult a szűrő? Tisztítsa meg a szűrőt → 10. oldal – Megtört vagy becsipódott a vízbevezető tömlő?
A betöltő-ablak nem nyitható.	<ul style="list-style-type: none"> – A biztonsági funkció aktív. Megszakadt a program? → 4. oldal. – ▽ (végső centrifugálás nélkül) program van kiválasztva? → 3., 4. oldal – Nyitás csak a vészkioldón keresztül lehetséges? → 9. oldal
A program nem indul.	<ul style="list-style-type: none"> – Be van nyomva a ▶ (Start/Utólag berak) gomb vagy a ⊖ (Elkészüléshez szükséges idő) program van kiválasztva? – Be van zárva a betöltő-ablak? – Aktív a gyerekszár? Kapcsolja ki → 5. oldal.
A gép nem szivattyúzza le a mosószeres vizet.	<ul style="list-style-type: none"> – ▽ (végső centrifugálás nélkül) van kiválasztva? → 3,4. oldal – tisztítsa meg a mosóvíz-szivattyút → 10. oldal – Tisztítsa meg a lefolyócsövet és/vagy lefolyótömlőt.
A víz a dobban nem látható.	– Nem hiba – A víz a látható terület alatt van.
A centrifugálási eredmény nem megfelelő. A ruhanemű vizes/túl nedves.	<ul style="list-style-type: none"> – Nem hiba - A kiegyensúlyozottság-ellenőrző rendszer kiegyenlíti a kiegyensúlyozatlanságot. – Össza szét a dobban a kis és nagy ruhadarabokat. – A ⌚ (Könnyen vasalható) program van kiválasztva? → 5. oldal – Túl alacsony fordulatszámot választott? → 5. oldal.
A programidő megváltozik a mosási ciklus alatt.	– Nem hiba – a programlefutás a mindenkor mosási folyamatra optimalizálódik. Ez változásokat eredményezhet a programidőben a kijelző mezőn.
Többszöri rövid centrifugálás.	– Nem hiba – A kiegyensúlyozottság-ellenőrző rendszer kiegyenlíti a kiegyensúlyozatlanságot.
Maradékvíz az ápolószer kamrájában.	<ul style="list-style-type: none"> – Nem hiba – nem csökkenti az ápolószer hatását. – Esetleg tisztítsa meg a szűrőt → 9. oldal.
Szagképződés a mosógépben.	– Futtassa le a 🌿 Cottons (Pamut) 90°C programot mosandó ruhanemű nélkül. Használjon hozzá univerzális mosószert.
Villog az állapotjelző ☁ (Mosás). Adott esetben hab jön ki a mosószertartó fiókból.	<ul style="list-style-type: none"> – Túl sok mosószert használ? 1 evőkanál lágy öblítőszert keverjen össze fél liter vízzel, és öntse a II-es kamrába (szabadidős és pehelytollas textíliák esetében nem!). – A következő mosásnál használjon kevesebb mosószert.
Erős zaj, rezgés és „elvándorlás” centrifugáláskor.	<ul style="list-style-type: none"> – Rögzítette a készüléklábakat? Rögzítse a készüléklábakat → <i>felállítási utasítás.</i> – Eltávolította a szállítási biztosító eszközöket? – Távolítsa el a szállítási biztosító eszközöket → <i>felállítási utasítás.</i>
Zajok centrifugázás és kiszivattyúzás közben.	– Tisztítsa meg a mosóvíz-szivattyút → 10. oldal.
Üzemelés közben a kijelző-mező / jelzőlámpák nem működik/működnek.	<ul style="list-style-type: none"> – Hálózatkimaradás? – Kioldottak a biztosítékok? Kapcsolja be/cserélje ki a biztosítékokat. – Ha ismételtten fellép a hiba, hívja a vevőszolgálatot.
A program lefutása hosszabb a szokásosnál.	<ul style="list-style-type: none"> – Nem hiba – A kiegyensúlyozottság-ellenőrző rendszer a ruha többszöri elosztásával egyenlíti ki a kiegyensúlyozatlanságot. – Nem hiba – aktív a habellenőrző rendszer – a gép még egyszer öblít.
Mosószermaradványok a ruhán.	<ul style="list-style-type: none"> – A foszfátmentes mosószerek szórványosan a vízben oldhatatlan maradványokat tartalmaznak. – Válassza a 🌊 Rinse / ☉ Spin (Öblítés / Centrifugálás) opciót, vagy kefézze ki a ruhaneműt a mosás után.
Ha nem tudja saját kezűleg elhárítani a problémát, (Ki-/bekapcsolás) vagy a gép javításra szorul:	<ul style="list-style-type: none"> – Állítsa a programválasztót Off (Ki) helyzetbe, és húzza ki a csatlakozóaljzatból a hálózati csatlakozódugót. – Zárja el a vízcsapot, és hívja a vevőszolgálatot → <i>felállítási utasítás.</i>



Mosógép



hu Használati utasítás