



Tässä on kerrottu lyhyesti, miten käytät astianpesukonetta ...

Lue kuitenkin ennen ensimmäistä pesukertaa asennus ja käyttöohjeet!

1

Vedenpehmentimen säätö *

Kysy vesilaitokselta veden kovuusaste ja merkitse se tähän ...

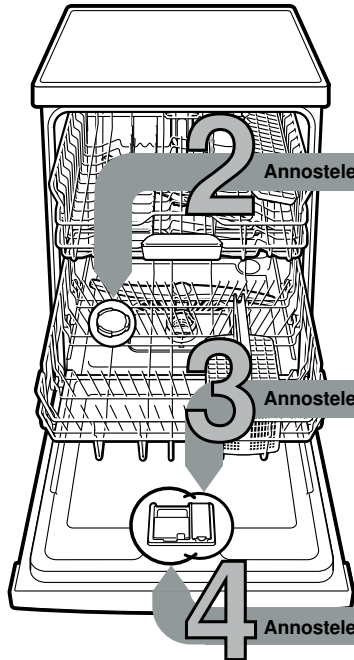
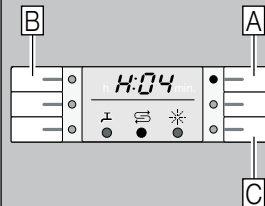
Veden kovuusaste °dH	Kovuusalue	mmol/l	Säätöarvo
0-6	pehmeä	0-1,1	H:00
7-8	pehmeä	1,2-1,4	H:01
9-10	puolikova	1,5-1,8	H:02
11-12	puolikova	1,9-2,1	H:03
13-16	puolikova	2,2-2,9	H:04
17-21	kova	3,0-3,7	H:05
22-30	kova	3,8-5,4	H:06
31-50	kova	5,5-8,9	H:07

* vain ennen ensimmäistä pesukertaa tai vedenkovuuden muuttuessa

Nopeasti tehty ...

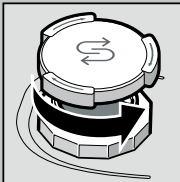
ja toimi näin

- Kytke kone päälle virtakytkimestä.
- Pidä ohjelmavalitsin A painettuna ja paina niin kauan käynnistyspainiketta, kunnes numeronäyttöön tulee näkyviin H:0....
- Päästä molemmat painikkeet irti. Valitsimen A merkkivalo alkaa vilkkua ja numeronäyttöön syyty tehdasasetus H:04.
- Paina ohjelmavalitsinta C. Säätöarvo kasvaa asteen verran valitsimen jokaisesta painalluksesta; korkein säätöarvo on H:07, jonka jälkeen näyttöön palautuu taas H:00 (pois).
- Paina käynnistyspainiketta. Asetus tallentuu koneen muistiin.

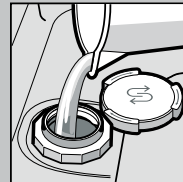


2 Annostele erikoissuola (tarvittaessa)

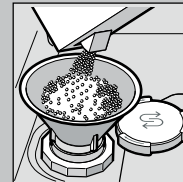
Kalkinpoisto (ei tarpeen, jos säätöarvo on 0!) ...



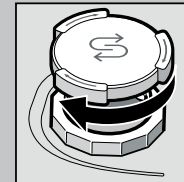
Irrota kansi.



Täytä suolasäiliö vedellä vain ennen ensimmäistä pesukertaa.



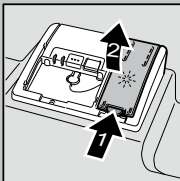
Annostele säiliöön erikoissuolaa (ei pesuainetta!).



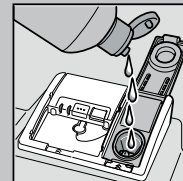
Sulje kansi. Käynnistä pesu välittömästi.

3 Annostele huuhtelukirkaste

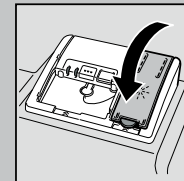
Lasinkirkasta ...



Paina merkin 1 kohdalta, nosta kansi 2 ylös.



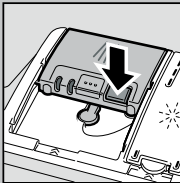
Huuhtelukirkasteen täyttäminen.



Sulje kansi. KLIK!

4 Annostele astianpesuaine

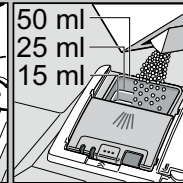
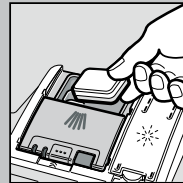
Paljon likaa, paljon pesuainetta ...



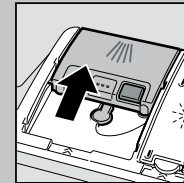
Avaa tarvittaessa kansi (paina painiketta).



Huom, yhdistelmä tuotteet eivät sovellu kaikkiin pesuohjelmiin, noudata aineen valmistajan ohjeita.



Täytä pesuainetta vain kuivaan koteloon.



Työnnä kansi kiinni, paina alaspäin. PLOP!

5

Kytke kone toimintaan

6

Valitse ohjelma

Nopeasti, säästään tai tehokkaasti ...

Pesuohjelmataulukko

Taulukossa on annettu kaikki mahdolliset pesuohjelmat. Katso astianpesukoneesi ohjelmat koneen ohjaustaulusta.

Ohjelmätiedot on mitattu laboratoriossa eurooppalaisen standardin EN 50242 mukaan. Käytännössä arvot voivat poiketa tässä annetuista. * puolet standardiastiasesta

	Intensiivi 70°	Auto 45° / 65°	Eko 50°	Varovainen 40°	Pika 45°	Esihuuhtelu
Kesto h : min	3:15	1:05	1:05	0:29 *	0:15	0:15
Sähkönkulutus kWh	1,60	0,75	0,75	0,80	0,05	0,05
Vedenkulutus litroina	19-9	19-9	19-9	10	4	4

9

Kytke kone pois päältä Kaikki ok. ...

8 Käynnistä ohjelma Pesu käynnistyy ...

7

Lisätoiminnot **

Pikaohjelma (VarioSpeed) ... tässä lisäohjelmassa energiankulutus lisääntyy, jotta pesutulos säilyy yhtä hyvänä.

1/2 Puolitäyttö ... kun astioita on vähän, säästää vettä, energiaa ja aikaa.

Tehoalue ... sopii ihanteellisesti sekalaisiin astioiden pesuun. Suihkupaine ja pesulämpötila ovat hieman korkeammat.

Hygienia ... Pesuvaiheen aikana lämpötila nousee. Näin pesutuloksesta tulee hygieenisempi.

SSS+ Extrakuivaus ... parantaa kuivaustulosta huuhtelulämpötilan ollessa korkeampi. (Tarkista, onko koneessa lämmölle arkoja astioita.)

Joustavuutta pesuun ...

** mallin mukaan

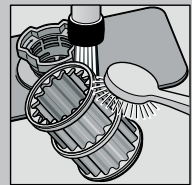
Huolto ja hoito

Täydellisen pesutuloksen varmistamiseksi ...

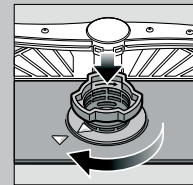
Poistovesipumpun puhdistus

Siivilät
...tarkista, puhdista tarvittaessa

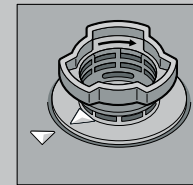
Kierrä siiviläylinteriä, irrota siiviläjärjestelmä ...



huuhdo juoksevan veden alla ...



kiinnitä paikoilleen ...

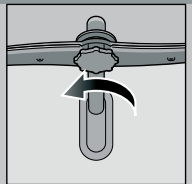


Kierrä siiviläjärjestelmä kiinni
HUOMIO!
MERKIT!

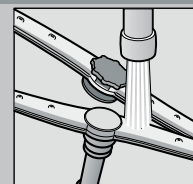
- Irrota pistotulppa pistorasiasta.
- Irrota siivilät ja poista vesi.
- Irrota varovasti suojakansi (A).
- Tarkista, onko siipipyörän alueella roskia tms.
- Napsauta suojus kuuluvasti kiinni (B).
- Kiinnitä siivilät.

Suihkuvarret
...Poista tukkeutumut/saostumat

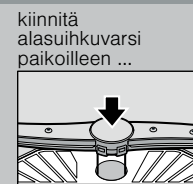
nosta alasuihkuvarsi pois ...



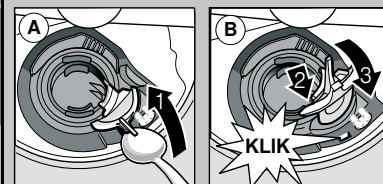
irrota yläsuihkuvarsi ...



puhdista suihkuvarsiensuuttimet juoksevan veden alla (tarvittaessa hammastikuilla) ...



kiinnitä alasuihkuvarsi paikoilleen ...
kierrä yläsuihkuvarsi kiinni



Ohjeita käyttöhäiriöiden varalle ...

... pienet häiriöt kannattaa korjata itsel!

Lisää ohjeita löydät käyttöohjeesta

Häiriö	Mahdollinen syy	Toimenpide
Näyttö »A:« sytty	Vesihana juuttunut kiinni tai tukossa kalkin johdosta 	<ul style="list-style-type: none"> ▶ Avaa vesihana. ▶ 1. Irrota vesiliitäntä. ▶ 2. Puhdista tuloveden suodatin. ▶ 3. Veden virtausmäärän tulee olla väh. 10 l/min vesihanan ollessa auki. Jos vesimäärä on pienempi, vaihda vesihana. ▶ Asenna vedenottoletku ohjeiden mukaisesti.
Näyttö »E:22«	Siivilät likaiset tai tukossa	<ul style="list-style-type: none"> ▶ Puhdista siivilät (katso aiempänä).
Näyttö »E:24« ja »A:« syttävät	Vedenpoistoletku on tukossa tai mutkalla Poistovesipumpun suojakansi ei ole paikallaan	<ul style="list-style-type: none"> ▶ Asenna vedenpoistoletku ohjeiden mukaisesti. ▶ Kiinnitä suojakansi paikalleen (katso yllä).
Näyttö »E:25« ja »A:« syttävät	Poistovesipumppu jumittunut	<ul style="list-style-type: none"> ▶ Puhdista poistovesipumppu (katso aiempänä).
Jokin muu virhenäyttö »E:XX« sytty	Koneessa on tekninen vika	<ul style="list-style-type: none"> ▶ Soita huoltoon (ilmoita virhenäyttö). ▶ Irrota kone sähköverkosta.
Koneessa on vielä vettä	Ohjelma ei ole vielä päättynyt	<ul style="list-style-type: none"> ▶ Sulje luukku ja käynnistä kone tai keskeytä ohjelma (katso Ohjelman lopettaminen aikaisemmin).

Ruosteläikkä ruokailuvälineissä	Ruokailuvälineet eivät ole ruosteenkestäviä Kovaa materiaalia olevat veitsenterät ruostuvat helpommin Astioista lähtee ruostetta	<ul style="list-style-type: none"> ▶ Pese vain konepesun kestäviä ruokailuvälineitä. ▶ Älä pese koneessa ruosteisia osia.
------------------------------------	--	---

Häiriö	Mahdollinen syy	Toimenpide
Astiat eivät ole puhtaita Astioihin jää ruoantähteitä 	<ul style="list-style-type: none"> ▶ Astiat toisiaan vasten tai päällekkäin ▶ Liian vähän pesuainetta ▶ Valittu sopimaton ohjelma ▶ Suihkuvarsiensuuttimet tukossa ▶ Siivilät likaiset tai ne eivät ole kunnolla paikallaan ▶ Suihkuvarret juuttuneet kiinni 	<ul style="list-style-type: none"> ▶ Siirrä astiat kauemmaksi toisistaan. ▶ Noudata (astianpesuaineen) valmistajan ohjeita. ▶ Valitse tehokkaampi ohjelma. ▶ Puhdista suihkuvarret (katso aiempänä). ▶ Puhdista siivilät (katso aiempänä). ▶ Sijoita astiat niin, että suihkuvarret pystyvät pyörimään esteettä.

Pisarajälkiä tai juovia	Huuhelukirkasteen annostusmäärä liian suuri/liian vähäinen	<ul style="list-style-type: none"> ▶ Juovat: pienennä annostusmäärää. ▶ Pisarajälkiä tai kalkkitahrat: suurena annostusmäärää.
Astiat eivät ole kuivia	Huuhelukirkaste Käytetyn yhdistelmäpesuaineen kuivausteho on huono Laitteasetus	<ul style="list-style-type: none"> ▶ Lisää annostelumäärää. Vaihda tuote. ▶ Käytä huuhelukirkastetta. ▶ Aktivoi intensiivikuivaus (laitemallin mukaan).
Astioihin jää maitomainen kalvo (pyyhittävässä)	Vedenpehmentimen teho säädetty väärin Erikoissuola puuttuu	<ul style="list-style-type: none"> ▶ Säädä vedenpehennin oikein. ▶ Lisää erikoissuolaa.
Maitomainen kalvo, lasien läpi ei näe/väri muuttuu (kalvo ei lähde pois)	Lasit eivät sovellu konepesuun	<ul style="list-style-type: none"> ▶ Pese vain konepesun kestäviä laseja. ▶ Käytä lasinpesuun soveltuvaa pesuainetta.
Muoviosissa/astioissa on värjäytyksiä	Liian vähän pesuainetta Värjäytyksiä elintarvikeväriin johdosta (tomaattikastike)	<ul style="list-style-type: none"> ▶ Noudata (astianpesuaineen) valmistajan ohjeita. ▶ Värjäytykset ovat vaarattomia; ne poistuvat seuraavalla pesukerralla.

Pesuohjelman keskeyttäminen ...

Sijoita astiat oikein ...

Paina ohjelman aikana käynnistyspainiketta noin 3 sekunnin ajan (Reset).



Numeronäyttöön tulee »0:01«
noin minuutin kuluttua ohjelman päättymisestä, kun näyttöön tulee 0:00.



Koneen kytkeminen toiminnasta.

Sijoita konepesun kestävät astiat käyttöohjeessa annettujen ohjeiden mukaisesti (astioissa ei saa olla tuhkan, vahan, voitelurasvan, maalien tai tarraetikettien jäämiä; poista suurimmat ruoantähteet). Tarkista, että suihkuvarret pystyvät pyörimään vapaasti.