

Mașina dumneavoastră de spălat

Felicitări - Ați decis achiziționarea unui aparat casnic modern, de înaltă calitate, marca Bosch. Mașina de spălat se evidențiază printr-un consum redus de apă și energie. Fiecare mașină care părăsește fabrica noastră a fost amănunțit verificată din punct de vedere al funcționării și stării ireproșabile.

Mai multe informații și o selecție a produselor noastre sunt disponibile pe pagina de Internet: www.bosch-home.com

În indexul atașat al unităților de service abilitate, găsiți datele de contact pentru toate țările.

Salubritatea conform normelor de protecție a mediului

Evacuați ambalajul respectând normele de protecție a mediului. Acest aparat este marcat corespunzător Directivei europene 2002/96/CE privind aparatele electrice și electronice uzate (waste electrical and electronic equipment - WEEE). Directiva oferă un cadru la scară europeană pentru retragerea și valorificarea aparatelor uzate.

Cuprins

Folosirea conformă cu destinația	1
Programele	1
Fixarea și adaptarea programului	3
Spălarea	3/4
După spălare	4
Setări individuale	5/6
Recomandări importante	6
Planul general al programelor	7
Instrucțiuni de securitate	8
Valorile de consum	8
Îngrijirea	9
Indicațiile din panoul de afișaj	9
Întreținerea curentă	10
Ce să facem, dacă ... ?	11

Protecția mediului / indicații privind economia

- Folosiți capacitatea maximă de încărcare cu rufe pentru fiecare program.
- Spălați fără prespălare rufe cu grad de murdărie normal.
- În loc de **Cottons (Fierbere/Colorate) 90 °C**, selectați programul **Cottons (Fierbere/Colorate) 60 °C** și funcția suplimentară **EcoPerfect**. Curățarea este similară, dar cu un consum de energie considerabil mai scăzut.
- Dozați detergentul conform indicațiilor producătorului și duriții apei.
- Dacă rufe vor fi uscate ulterior în uscătorul de rufe, alegeți turația de centrifugare corespunzător manualului producătorului uscătorului.

Folosirea conformă cu destinația

- exclusiv pentru uz casnic, pentru spălarea în soluție apă-detergent a textilelor lavabile în mașină și a celor de lână care se spală manual, pentru funcționare cu apă potabilă rece și detergenți și balsamuri uzuale din comerț, care se pretează la utilizarea în mașinile de spălat.
- Mașina de spălat poate fi utilizată de copii cu vârste de peste 8 ani, de către persoane cu mobilitate, capacități senzitive și intelectuale reduse sau de către persoane care nu au experiență sau cunoștințele necesare **dacă sunt supravegheați sau dacă au fost instruiți de către o persoană responsabilă**.

- Respectați instrucțiunile de securitate de la pagina 8!
 - Nu lăsați copiii nesupravegheați în apropierea mașinii de spălat.
 - Nu permiteți copiilor să se joace cu aparatul.
 - Nu permiteți copiilor să realizeze lucrări de curățare sau întreținere decât sub supraveghere.
 - Nu lăsați animalele domestice în apropierea mașinii de spălat.
- Puneți mașina de spălat în funcțiune numai după ce ați citit aceste instrucțiuni și instrucțiunile separate de instalare!

Programele
Plan general detaliat al programelor → pagina 7.
Temperatura și turația de centrifugare selectabile separat, în funcție de programul selectat și stadiul programului.

Funcții suplimentare	Panoul de afișaj / Taste opționale	Selectorul de programe	Start / Reload (Start / Adăugare)
Cottons (Fierbere/Colorate)	textile foarte rezistente		
+ Prewash (Prespălare)	textile ușor de întreținut, prespălare		
Easy-Care (Ușor de întreținut)	textile ușor de întreținut		
+ Prewash (Prespălare)	textile ușor de întreținut, prespălare		
Mix (Mix)	Tipuri diverse de rufe		
Delicate/Silk (Fine/Mătase)	textile lavabile, sensibile		
Wool (Lână)	lână care se pretează la spălarea manuală/cu mașina de spălat		
Rinse/Spin (Clătire/Centrifugare)	pentru rufele spălate manual, Tasta ↺ activată; dacă trebuie doar să centrifugați, dezactivați tasta		
Empty (Evacuare)	a apei de clătire la (fără centrifugare finală)		
Super Quick 15' (Extra scurt)	Program scurt		
Shirt/Blouses (Cămăși)	cămăși neșifonabile		
Down (Puf)	îmbrăcăminte lavabilă umplută cu puf → pagina 6		
Sports, Fitness (Îmbrăcăminte sport)	textile din microfibră		
AllergyPlus	Rufe cu un grad ridicat de murdărie		
Dark Wash	Țesături de culoare închisă		

Pregătirea

Realizați instalația corect, în conformitate cu manualul de instalare separat.

Controlați mașina

- Nu puneți niciodată în funcțiune o mașină deteriorată!
- Informați unitatea de service zonală!

Introduceți ștecherul de rețea

Nu puneți ștecherul în priză decât dacă este sigur! Prindeți doar de fișă!

Deschideți robinetul de apă

Deschideți robinetul de apă înainte de a porni mașina de spălat.

Sortarea și introducerea rufelor

Respectați indicațiile de întreținere, redactate de producător! Conform datelor de pe etichetele de întreținere. Sortați conform tipului, culorii, gradului de murdărie și temperaturii. Nu depășiți cantitatea maximă de încărcare → pagina 7.

Respectați recomandările importante! → pagina 6
Închideți fereastra de încărcare. Rufele nu au voie să fie prinse între fereastra de încărcare și garnitura din cauciuc.

Încărcarea cu detergent și balsam

Dozați corespunzător: cantitățile de rufe, gradului de murdărie, duriții apei (valoarea se poate afla de la societatea furnizoare de apă) și indicațiilor producătorului. La modelele fără casetă pentru detergent lichid: Detergentul lichid se toarnă în recipientul de dozare corespunzător și se așează în tambur.

i Diluați cu apă balsamul concentrat și agenții de stabilitate a formei, care au vâscozitate mare. Se va evita înfundarea.

Setarea și adaptarea programului**

Când în panoul de afișaj se aprinde simbolul **⊞, siguranța împotriva accesului copiilor este activată → Dezactivare, pagina 5.

Funcții suplimentare și taste opționale → Setări individuale, pagina 5.

Selectați Start/Reload (Start/Adăugare)

Toate tastele sunt sensibile, ajunge o atingere scurtă! La o atingere mai lungă a tastei **⊞** (Gata in), se efectuează o parcurgere automată a opțiunilor de setare.

i Selectorul de programe pentru pornirea și oprirea mașinii și pentru alegerea programului. Rotirea este posibilă în ambele sensuri.

⊞ - 90 °C	⊞ (Temperatura)	Selectarea temperaturii (* = rece)
1 - 24h	⊞ (Gata in)	Finalul programului după ...
⊞ - 1400*	⊞ (Rot/min)	Selectarea turației de centrifugare (* în funcție de model) sau (fără centrifugare finală, rufe rămân în apa de clătire, panoul de afișaj ---)
Afișaj de stare		Afișaje cu privire la derularea programului: Spălare, clătire, centrifugare, durata resp. finalul programului (-0-)
⊞		Siguranța împotriva accesului copiilor → pagina 5
⊞		Deschiderea ferestrei de umplere, adăugarea de rufe → pagina 4, 5

Spălare

Înainte de prima spălare spălați o dată fără rufe → pagina 9.

Sertarul pentru detergent cu compartimentele I, II, **⊞**

Tambur

Panoul de comandă

Fereastra de încărcare

Clapeta de service

1

2

3

Spălare

4

5

6

Extragerea rufelor

Deschideți fereastra de încărcare și scoateți rufe. Dacă este activ **⊞** (fără centrifugare finală); poziționați selectorul de programe pe **⊞** Empty (Evacuare) sau selectați turația de centrifugare. Selectați **Start/Reload** (Start/Adăugare).

- Îndepărtați corpurile străine eventual existente - pericol de formare a ruginii.
- Lăsați deschise fereastra de încărcare și sertarul pentru detergent, pentru ca apa rămasă să se poată evaporă.

Închiderea robinetului de apă

Nu este necesar la modelele Aqua-Stop → Indicații în manualul de instalare.

Deconectarea

Poziționați selectorul de programe pe **Off** (Oprit).

Finalul programului, atunci când ...

...se stinge tasta **Start/Adăugare** și în panoul de afișaj apare **0-0**.
Recomandare: Dacă afișajul este stins, selectați o tastă oarecare → Regim de funcționare cu economie de energie, pagina 5.

Anularea programului

La programele cu temperatură înaltă:
- Răcirea rufelor: Selectați **Rinse/Spin** (Clătire/Centrifugare).
- Selectați **Start/Reload** (Start/Adăugare).
La programele cu temperatură scăzută:
- Selectați programul **Rinse/Spin** (Clătire/Centrifugare) (dezactivați tasta **↺** (ПЛОЧ ВОДА)) sau selectați **Empty (Evacuare)**.
- Selectați **Start/Reload** (Start/Adăugare).

Modificarea programului, atunci când ...

...ați ales în mod eronat programul:
- alegeți un alt program.
- Selectați tasta **Start/Adăugare**. Noul program pornește de la început.

Adăugați rufe, atunci când ... → pagina 5

...Ați selectat **Start/Reload** (Start/Adăugare) și apoi în panoul de afișaj se aprind **ambele** simboluri **YES + ⊞**. În cazul **NO**, fereastra de încărcare nu poate fi deschisă. Selectați tasta **Start/Reload** (Start/Adăugare).

Setări individuale

Taste opționale

Înainte și în timpul derulării programului selectat, pot fi modificate turația de centrifugare și temperatura. Efectele depind de stadiul programului.

⊞ (Temperatura °C)
Puteți modifica temperatura de spălare afișată. Temperatura de spălare maximă care se poate alege depinde de programul fixat în fiecare caz în parte.

⊞ (Gata in)
La selectarea programului se va afișa durata respectivului program. Puteți amâna startul înainte de pornirea respectivului program. Timpul Gata in poate fi setat în diviziuni-ore, până la maxim 24h. Selectați de atâtea ori tasta **⊞** (Gata in), până se va afișa numărul de ore dorit (h=ora). Selectați **Start/Reload** (Start/Adăugare).

⊞ (Turația de centrifugare în rot/min / ⊞ (fără centrifugare finală))
Puteți modifica turația de centrifugare afișată. Turația de centrifugare maximă care se poate alege depinde de model și de programul fixat în fiecare caz în parte.

⊞ (Funcții suplimentare) → Planul general al programelor, pagina 7

⊞ (EcoPerfect) Pentru economisirea energiei, cu efecte de spălare similare cu programul standard. Cantitatea maximă de încărcare → Planul general al programelor, pagina 7.

⊞ (Ușor de călcat) Funcție specială de centrifugare, încheiată cu o aerare. Centrifugare finală fină - umiditatea remanentă a rufelor este ușor crescută.

⊞ (Ciclul de clătire suplimentar).

⊞ (Siguranța împotriva accesului copiilor)
Asigurați mașina de spălat împotriva modificărilor involuntare ale funcțiilor setate. **PORNIT/OPRIT**: după pornirea/finalul programului, acționați **Start/Reload** (Start/Adăugare) pentru aprox. 5 secunde. Recomandare: siguranța împotriva accesului copiilor poate rămâne activată până la următoarea pornire a programului, chiar și după deconectarea mașinii! În cazul acesta, înainte de pornirea programului, dezactivați siguranța împotriva accesului copiilor și, dacă este necesar, reactivați-o după începerea programului. Recomandare:
- Simbolul **⊞** se aprinde: Siguranța împotriva accesului copiilor este activă.
- Simbolul **⊞** se aprinde intermitent: Siguranța împotriva accesului copiilor este activă, iar selectorul de programe a fost deplasat. Pentru a se evita o anulare a programului, readeceți selectorul de programe înapoi pe programul inițial, simbolul **⊞** se aprinde din nou.

Adăugarea rufelor

Selectați tasta **Start/Reload** (Start/Adăugare) dacă doriți să adăugați rufe după începerea programului. Mașina de spălat verifică dacă este posibilă o adăugare de rufe. **YES + ⊞** se aprind: este posibilă o adăugare. **NO** se aprinde intermitent: Așteptați până se aprind **YES + ⊞**.
Recomandare: Deschideți fereastra de încărcare doar după ce se aprind **ambele** simboluri **YES + ⊞**.
NO: adăugarea nu este posibilă.
Recomandare: Când nivelul de apă și/sau temperatura este mare sau în timpul centrifugării, din motive de siguranță, fereastra de încărcare rămâne blocată. Pentru continuarea programului, selectați tasta **Start/Reload** (Start/Adăugare).

Modul de economisire a energiei

Iluminarea panoului de afișaj se stinge după câteva minute. **Start/Reload** (Start/Adăugare) se aprinde intermitent. Pentru activarea iluminării, selectați orice tastă.

Start/Reload (Start/Adăugare)

Pentru pornirea programului sau pentru adăugarea de rufe și pentru activarea/dezactivarea siguranței împotriva accesului copiilor.

Setări individuale

Semnal

1. Activarea modului de ajustare pentru intensitatea sonoră a semnalelor

2. Ajustarea intensității sonore pentru ...

3. Ajustarea intensității sonore*

4. Ajustarea intensității sonore*

5. Ajustarea intensității sonore*

6. Ajustarea intensității sonore*

7. Ajustarea intensității sonore*

8. Ajustarea intensității sonore*

9. Ajustarea intensității sonore*

10. Ajustarea intensității sonore*

11. Ajustarea intensității sonore*

12. Ajustarea intensității sonore*

13. Ajustarea intensității sonore*

14. Ajustarea intensității sonore*

15. Ajustarea intensității sonore*

16. Ajustarea intensității sonore*

17. Ajustarea intensității sonore*

18. Ajustarea intensității sonore*

19. Ajustarea intensității sonore*

20. Ajustarea intensității sonore*

21. Ajustarea intensității sonore*

22. Ajustarea intensității sonore*

23. Ajustarea intensității sonore*

24. Ajustarea intensității sonore*

25. Ajustarea intensității sonore*

Setări individuale

Recomandări importante

Protejarea rufelor și a mașinii

- La dozarea tuturor detergenților de spălare, produselor suplimentare folosite și soluțiilor de curățare, respectați obligatoriu instrucțiunile producătorului.
- Goliți buzunarele.
- Atenție sporită la piesele metalice (agrafe de birou etc.).
- Spălați rufe sensibile în plasă/săculeț (ciorapi, perdale, suțiene cu balene).
- Închideți fermoarele, încheiați husele.
- Extrageți prin periere nisipul din buzunare și de după revere.
- Înlăturați roțile perdelelor sau legați-le în plasă/săculeț.

Rufe cu grade diferite de murdărie

Spălați separat rufe noi.
Ușor: Nu prespălați. Dacă este necesar, selectați funcția suplimentară **SpeedPerfect**.
Intens: Eventual efectuați o tratare preliminară a petelor.
Incărcări rufe mai puțin. Selectați programul cu prespălare.

Înmuiere

Introduceți numai rufe de culoare asemănătoare. Adăugați detergent de înmuiere/spălare în compartimentul II, conform recomandărilor producătorului. Poziționați selectorul de funcții pe **Cottons (Fierbere/Colorate) 30 °C** și selectați **Start/Reload** (Start/Adăugare). După cca. 10 minute selectați **Start/Reload** (Start/Adăugare), pentru a întrerupe programul. După timpul de înmuiere dorit, selectați din nou **Start/Reload** (Start/Adăugare), dacă doriți ca programul să fie continuat, sau modificați programul.

Apretare

Rufe trebuie să nu fi fost tratate cu balsam de rufe. Apretarea este posibilă în toate programele de spălare, cu apret lichid. Dozați apretul, conform recomandărilor producătorului, în compartimentul pentru balsam (dacă este necesar, curățați-l în prealabil).

Vopsire / Decolorare

Colorare numai la dimensiuni casnice. Sarea poate ataca oțelul inoxidabil! Respectați prescripțiile producătorului colorantului! Nu decolorați rufe în mașina de spălat!

Down (Puf)

Nu este permisă tratarea rufelor cu balsam. Spălați numai îmbrăcămintea umplută cu puf, nu și perne sau pilote cu puf. Piese mari se spală separat. Dozați cu economie detergentul. Ulterior, uscați îmbrăcămintea în uscător, pentru a evita formarea cocoloașelor de puf.

Casetă pentru detergent lichid

în funcție de model
Pentru dozarea detergentului lichid, poziționați caseta:
- Scoateți complet sertarul pentru detergent → pagina 9.
- Împingeți caseta în față și blocați-o.
Nu utilizați caseta (împingeți-o în sus); în cazul detergenților sub formă de gel și pulbere, la programele cu **+ Prespălare** și opțiunea Timp de final.

6

Programele	°C	max.	Tipul de rufe
<ul style="list-style-type: none"> Cottons (Bumbac) ↓ + Prewash (Prespălare) 	* 90 °C	8 kg / 4 kg*	textile foarte rezistente, textile rezistente la fierbere, din bumbac sau in
<ul style="list-style-type: none"> AllergyPlus 	* 60 °C		textile foarte rezistente din bumbac sau in
<ul style="list-style-type: none"> Easy-Care (Ușor de întreținut) ↓ + Prewash (Prespălare) 	* 60 °C	4 kg	textile ușor de întreținut din bumbac, in, sintetice sau țesături mixte
<ul style="list-style-type: none"> Mix (Mixt) 	* 40 °C	3,5 kg	textile din bumbac sau textile ușor de întreținut
<ul style="list-style-type: none"> Dark Wash (Ușor de întreținut plus) 	* 40 °C		textile închise la culoare din bumbac și textile închise la culoare ușor de întreținut
<ul style="list-style-type: none"> Shirt/Blouses (Cămași) 	* 60 °C		cămași care nu se calcă din bumbac, in, sintetice sau țesături mixte
<ul style="list-style-type: none"> Delicate/Silk (Fine/Mătase) 	* 40 °C		textile care pot fi spălate manual sau cu mașina, din lână sau cu conținut de lână
<ul style="list-style-type: none"> Wool (Lână) 	* 40 °C	2 kg	textile ușor de întreținut din bumbac, in, sintetice sau țesături mixte
<ul style="list-style-type: none"> Super Quick 15' (Extra scurt) 	* 40 °C		textile din microfibră
<ul style="list-style-type: none"> Sports, Fitness (Îmbăcămintă sport) 	* 40 °C		îmbăcămintă umplută cu puf, care se poate spăla la mașină (nu pe mâne sau plicie)
<ul style="list-style-type: none"> Down (Puf) 	* 60 °C	2 kg	
Programe suplimentare			
<ul style="list-style-type: none"> SpeedPerfect (funcția suplimentară la funcția suplimentară) RinseSpin (Clătire/Centrifugare), Empty (Evacuare) 			

Robert Bosch Hausgeräte GmbH, Carl-Wery-Str. 34, 81739 München / Deutschland, 9207 / 9000 744934, WAO28461BY

! Instrucțiuni de securitate

- Citiți instrucțiunile de utilizare și manualul de instalare, precum și toate celelalte informații primite împreună cu mașina de spălat, și procedați în mod corespunzător.
- Păstrați documentația pentru utilizare ulterioară.

Pericol de electrocutare!

- Trageți numai de fișa de rețea, niciodată de cablu!
- Nu introduceți/scoateți niciodată fișa cu mâinile ude.

Pericol de moarte!

În cazul aparatelor ieșite din uz:

- Scoateți fișa de rețea.
- Detashați cablul de la rețea și înlăturați-l cu fișa.
- Distrugeți închizătorul de la fereastra de încărcare. În acest fel, evitați apariția situațiilor de blocare a copiilor și de punere a lor în pericol.

Pericol de asfixiere!

Pericol de intoxicare!

Pericol de explozie!

Pericol de vătămare!

! Valori de consum

in funcție de model

Programul	Încărcarea	Putere***	Apă***	Durata programului***
👕 Cottons 20 °C	8 kg	0,29 kWh	73 l	2 1/2 h
👕 Cottons 30 °C	8 kg	0,40 kWh	73 l	2 1/2 h
👕 Cottons 40 °C*	8 kg	1,10 kWh	73 l	2 3/4 h
👕 Cottons 60 °C	8 kg	1,20 kWh	73 l	2 3/4 h
👕 Cottons 90 °C	8 kg	2,20 kWh	85 l	2 1/2 h
👕 Easy-Care 40 °C*	4 kg	0,79 kWh	56 l	2 h
👕 Mix 40 °C	3,5 kg	0,59 kWh	48 l	1 h
👕 Delicate/Silk 30 °C	2 kg	0,21 kWh	35 l	3/4 h
👕 Wool 30 °C	2 kg	0,19 kWh	40 l	3/4 h

* Setarea programelor pentru verificare conform EN60456 în vigoare. Indicație pentru verificările comparative: pentru testarea programelor de verificare, spălați cantitatea de încărcare indicată cu turația maximă de centrifugare.

Programul	Funcția suplimentară	Încărcarea	Consumul de energie anual	Consumul de apă anual
👕 Cottons 40/60 °C	Eco Perfect 🌟**	8/4 kg	179 kWh	8200 l

*** Setarea programelor pentru verificare și clasificarea energetică conform directivei 2010/30/UE cu apă rece (15 °C).
 ** Valorile au abateri de la valorile indicate, în funcție de presiunea, duritatea, temperatura de intrare a apei, temperatura încăperii, tipul, cantitatea și gradul de murdărire al rufelor, detergenții folosiți, variațiile tensiunii din rețea și funcțiile suplimentare selectate.

! Întreținere

Inainte de prima spălare

Nu introduceți rufe! Deschideți robinetul de apă. În compartimentul II turnați:

- circa 2 litri de apă,
- detergent (dozare conform indicațiilor producătorului pentru grad redus de murdărie și corespunzător gradului de duritate a apei)

Poziționați selectorul de programe pe 🔄 **Easy-Care (Ușor de întreținut) 60 °C** și selectați **Start/Reload ▷** (**Start/Adăugare**). La finalul programului, poziționați selectorul de programe pe **Off (Oprit)**.

Carcasa mașinii, panoul de comandă

- Îndepărtați imediat resturile de detergent.
- Frecăți cu o lavetă moale, umedă.
- Curățarea cu jet de apă este interzisă.

Curățarea sertarului pentru detergent ...

... când există resturi de detergent sau de balsam de rufe.

- Trageți în afară, apăsați caseta în jos, scoateți sertarul complet.
- Extragerea casetei: apăsați caseta cu degetul de jos în sus.
- La modelele cu casetă pentru detergent lichid: împingeți caseta în sus și scoateți-o prin spate.
- Curățați vasul de clătire și caselele cu apă și cu peria și uscați.
- Așezați caseta și blocați-o (introduceți cilindrul pe știftul de ghidare).
- Introduceți sertarul pentru detergent.

Lăsați deschis sertarul pentru detergent, pentru ca apa rămasă să se poată evapora.

Tambur

Lăsați deschisă fereastra de încărcare, pentru ca tamburul să se usuce.
 Pete de rugină - folosiți substanțe de curățat fără clor, nu bureți de sărmă.

Decalcifierea

Fără rufe în mașină!

Nu este necesară în cazul dozării corecte a detergentului. Efectuați decalcifierea conform indicațiilor producătorului agentului de decalcifiere. Puteți achiziționa agenți de decalcifiere adecvați de pe pagina noastră web sau de la unitățile service abilitate → *Manual de instalare*.

Deblocarea de urgență

de ex. în cazul unei pene electrice

Programul va continua la restabilirea alimentării electrice. Dacă este necesară totuși scoaterea rufelor, fereastra de încărcare poate fi deschisă după cum este descris în cele ce urmează.

Pericol de opărire!
 Soluția de spălare apă-detergent și rufe pot fi fierbinți. Eventual lăsați-le mai întâi să se răcească.
 Nu introduceți mâna în tambur, dacă acesta este încă în rotație.
 Nu deschideți fereastra de încărcare dacă pe geam se observă încă prezența apei.
 Nu deschideți fereastra de încărcare dacă pe geam se observă încă prezența apei.

- Poziționați selectorul de programe pe **Off (Oprit)** și scoateți ștecherul din priză.
- Scurgeți soluția de spălare → *pagina 10*.
- Trageți în jos cu o sculă dispozitivul de deblocare de urgență, apoi eliberați-l. Ulterior va putea fi deschisă fereastra de încărcare.

Indicațiile din panoul de afișaj

in funcție de model

🌟 se aprinde intermitent	Inchideți corect fereastra de umplere; eventual s-au prins rufe.
E: 17	Deschideți complet robinetul de apă (apă rece); furtunul de alimentare îndoit/prins; curățați sita → <i>pagina 10</i> , presiunea apei este prea redusă.
E: 29	– Pompa pentru soluția de spălare este infundată; curățați pompa pentru soluția de spălare → <i>pagina 10</i> . – Furtunul de evacuare/teava de scurgere infundată; curățați furtunul de evacuare la sifon → <i>pagina 10</i> . – Formare intensă de spumă → <i>pagina 11</i> , afișajul de stare 🔄 se aprinde intermitent.
E: 18	– Pompa pentru soluția de spălare este infundată; curățați pompa pentru soluția de spălare → <i>pagina 10</i> . – Furtunul de evacuare/teava de scurgere infundată; curățați furtunul de evacuare la sifon → <i>pagina 10</i> . – Formare intensă de spumă → <i>pagina 11</i> , afișajul de stare 🔄 se aprinde intermitent.
E: 23	Apă la scurgerea de pardoseală, mașina neetanșă. Apelați unitatea de service!
R: 10	– Deschideți complet robinetul de apă (apă caldă). – Furtunul de alimentare îndoit/prins. – Presiunea apei este prea redusă. Curățați sita → <i>pagina 10</i> . – Furtunul de apă caldă nu este racordat, aparatul va fi utilizat numai cu apă rece. Ignorați indicația, numai la primul proces de spălare!
🛡️	Siguranță împotriva accesului copiilor activată: dezactivare → <i>pagina 5</i> .

! Întreținerea curentă

Pompa pentru soluție apă-detergent

Rotiți selectorul de programe în poziția **Off (Oprir)** și scoateți ștecherul din priză.

- Deschideți clapeta de service.
- Scoateți din suport furtunul de golire.
- Scoateți căpăcelul de închidere, lăsați să se scurgă soluția de apă-detergent într-un recipient potrivit. Apăsați căpăcelul de închidere și introduceți furtunul de golire în suport.
- Deșurubați cu atenție capacul pompei (Atenție! Apă reziduală) și curățați spațiul interior, filetul capacului pompei și carcasa pompei (rotorul cu palete al pompei pentru soluție de apă-detergent trebuie să se poată roti).
- Așezați din nou capacul pompei și înșurubați-l. Mănerul trebuie să stea vertical.
- Închideți clapeta de service.

Pentru a împiedica vărsarea detergentului nefolosit în scurgere, la următoarea spălare: turnați 2 litri de apă în compartimentul II și porniți programul 🔄 **Empty (Evacuare)**.

Furtunul de evacuare la sifon

Poziționați selectorul de programe pe **Off (Oprit)** și scoateți ștecherul din priză.

- Slăbiți colierul furtunului, scoateți furtunul de evacuare cu atenție (apă rămasă).
- Curățați furtunul de evacuare și ștuțul sifonului.
- Fixați din nou furtunul de evacuare și asigurați porțiunea de racord cu colierul de furtun.

Sita din racordul de alimentare cu apă

Pericol de electrocutare!
 Nu scufundați în apă dispozitivul de siguranță Aqua-Stop (conține o supapă electrică).

Depresurizați furtunul de alimentare:

- Închideți robinetul de apă.
- Selectați un program oarecare (cu excepția 🔄 **RinseSpin** 🔄 / 🔄 **Empty (Clătire/Centrifugare/Evacuare)**).
- Selectați programul **Start/Reload ▷** (**Start/Adăugare**). Lăsați programul să se deruleze aprox. 40 secunde.
- Poziționați selectorul de programe pe **Off (Oprit)**. Scoateți fișa de rețea. Curățarea sitei:
- scoateți furtunul de la robinetul de apă. Curățați sita cu o perie mică.

și/sau la modelele Standard și Aqua-Secure: scoateți furtunul din partea posterioară a aparatului, scoateți sita cu un clește și curățați-o.

Racordați furtunul și verificați etanșeitatea.

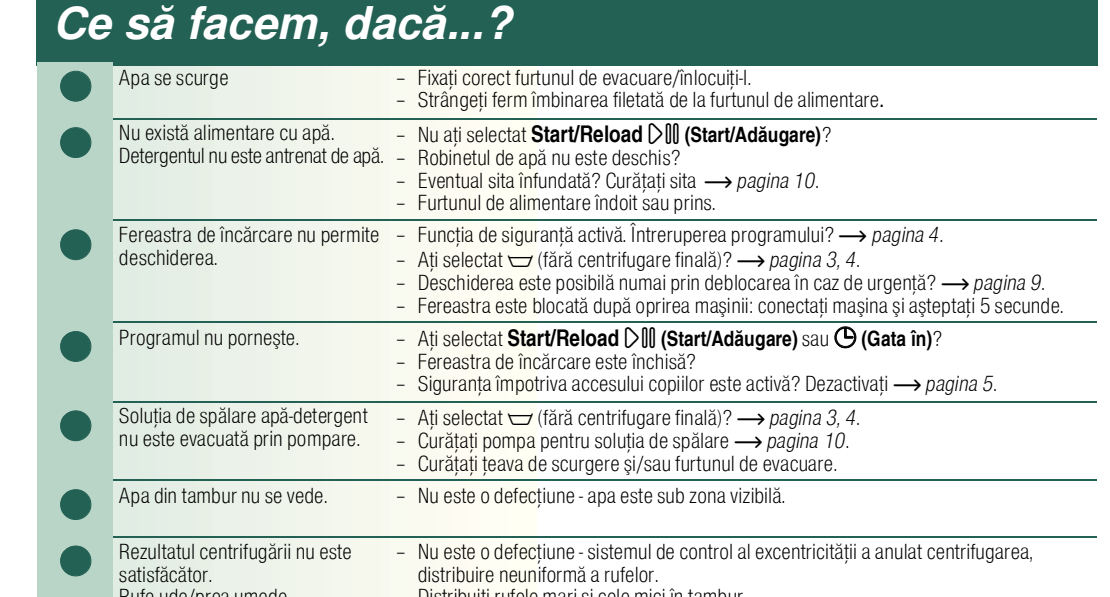
! Ce să facem, dacă...?

● Apa se scurge	– Fixați corect furtunul de evacuare/inlocuiți-l. – Strângeți ferm îmbinarea filetată de la furtunul de alimentare.
● Nu există alimentare cu apă. Detergenții nu este antrenat de apă.	– Nu ați selectat Start/Reload ▷ (Start/Adăugare)? – Robinetul de apă nu este deschis? – Eventual sita infundată? Curățați sita → <i>pagina 10</i> . – Furtunul de alimentare îndoit sau prins.
● Fereastra de încărcare nu permite deschiderea.	– Funcția de siguranță activă. Întreruperea programului? → <i>pagina 4</i> . – Ați selectat 🔄 (fără centrifugare finală)? → <i>pagina 3, 4</i> . – Deschiderea este posibilă numai prin deblocarea în caz de urgență? → <i>pagina 9</i> . – Fereastra este blocată după oprirea mașinii: conectați mașina și așteptați 5 secunde.
● Programul nu pornește.	– Ați selectat Start/Reload ▷ (Start/Adăugare) sau 🔄 (Gata in)? – Fereastra de încărcare este închisă? – Siguranța împotriva accesului copiilor este activă? Dezactivați → <i>pagina 5</i> .
● Soluția de spălare apă-detergent nu este evacuată prin pompă.	– Ați selectat 🔄 (fără centrifugare finală)? → <i>pagina 3, 4</i> . – Curățați pompa pentru soluția de spălare → <i>pagina 10</i> . – Curățați țeava de scurgere și/sau furtunul de evacuare.
● Apa din tambur nu se vede.	– Nu este o defecțiune - apa este sub zona vizibilă.
● Rezultatul centrifugării nu este satisfăcător. Rufe ude/prea umede..	– Nu este o defecțiune - sistemul de control al excentricității a anulat centrifugarea, distribuie neuniformă a rufelor. – Distribuți rufe mari și cele mici în tambur. – Ați selectat 🔄 (Ușor de călcat)? → <i>pagina 5</i> . – Este aleasă o turație prea mică? → <i>pagina 5</i> .
● Durata programului se modifică pe parcursul ciclului de spălare.	– Nu este o defecțiune - derularea programului va fi optimizată pentru respectivul proces de spălare. Acest lucru poate duce la modificări ale duratei programului în panoul de afișaj.
● Centrifugare repetată.	– Nu este o defecțiune - sistemul de control al excentricității compensează o excentricitate.
● Apă reziduală în compartimentul pentru balsam de rufe.	– Nu este o defecțiune - eficiența balsamului de rufe nu a fost diminuată. – Dacă este necesar, curățați caseta → <i>pagina 9</i> .
● Formarea de mirosuri în mașina de spălat.	– Rulați programul 👕 Cottons (Fierbere/Colorate) 90 °C fără rufe. În acest scop, utilizați detergent cu substanțe active.
● Afișarea de stare 🔄 se aprinde intermitent. Este posibil să iasă detergent din sertarul pentru detergent.	– S-a utilizat prea mult detergent? Amestecați 1 lingură de balsam pentru rufe cu 1/2 litru de apă și turnați în compartimentul II (nu și în cazul textilelor outdoor sau celor cu puf). – Diminuați doza de detergent/turnați în următorul proces de spălare.
● Apariția de zgomote puternice, vibrații și "deplasare" la centrifugare.	– Sunt fixate picioarele mașinii? – Asigurați picioarele aparatului → <i>Manual de instalare</i> . – Ați îndepărtat dispozitivele de siguranță pentru transport? – Îndepărtați siguranțele pentru transport → <i>Manual de instalare</i> .
● Zgomote la centrifugare și evacuare prin pompă.	– Curățați pompa pentru soluția de spălare → <i>pagina 10</i> .
● Panoul de afișaj/lămpile indicatoare nu se aprind în timpul funcționării.	– Regim de funcționare cu economie de energie → <i>pagina 5</i> . – Pană de curent? – Au deconștat siguranțele? Cuplați/inlocuiți siguranțele. – Regimul de funcționare cu economie de energie activ? – Dacă defecțiunea se repetă, apelați unitatea de service.
● Programul durează mai mult decât de obicei.	– Nu este o defecțiune - sistemul de control al excentricității compensează o excentricitate prin redistribuirea repetată a rufelor. – Nu este o defecțiune - sistemul de control pentru spumă este activ - este activat un proces de clătire.
● Resturi de detergent pe rufe.	– Unii detergenți fără fosfați conțin particule insolubile în apă. – Selectați programul 🔄 RinseSpin 🔄 (Clătire/Centrifugare) sau periați rufe după spălare.

Dacă nu reușiți să remediați singuri o defecțiune (conectare/deconectare) sau dacă este necesară o reparație:

- poziționați selectorul de programe pe **Off (Oprit)** și scoateți ștecherul din priză.
- Închideți robinetul de apă și chemați unitatea service abilitată → *Manual de instalare*.

! Instrucțiuni de utilizare



ro



ro

Mașină de spălat

BOSCH

ro Instrucțiuni de utilizare

Mașina dumneavoastră de spălat

Felicitări - Ați decis achiziționarea unui aparat casnic modern, de înaltă calitate, marca Bosch. Mașina de spălat se evidențiază printr-un consum redus de apă și energie.

Fiecare mașină care părăsește fabrica noastră a fost amănunțit verificată din punct de vedere al funcționării și stării ireproșabile.

Mai multe informații și o selecție a produselor noastre sunt disponibile pe pagina de Internet: www.bosch-home.com

În indexul atașat al unităților de service abilitate, găsiți datele de contact pentru toate țările.

Salubritatea conform normelor de protecție a mediului



Evacuați ambalajul respectând normele de protecție a mediului. Acest aparat este marcat corespunzător Directivei europene 2002/96/CE privind aparatele electrice și electronice uzate (waste electrical and electronic equipment - WEEE).

Directiva oferă un cadru la scară europeană pentru retragerea și valorificarea aparatelor uzate.

Cuprins

Pagina

■ Folosirea conformă cu destinația	1
■ Programele	1
■ Fixarea și adaptarea programului	3
■ Spălarea	3/4
■ După spălare	4
■ Setări individuale	5/6
■ Recomandări importante	6
■ Planul general al programelor	7
■ Instrucțiuni de securitate	8
■ Valorile de consum	8
■ Îngrijirea	9
■ Indicațiile din panoul de afișaj	9
■ Întreținerea curentă	10
■ Ce să facem, dacă ... ?	11



Protecția mediului / indicații privind economia

- Folosiți capacitatea maximă de încărcare cu rufe pentru fiecare program.
- Spălați fără prespălare rufele cu grad de murdărie normal.
- În loc de **Cottons (Fierbere/Colorate) 90 °C**, selectați programul **Cottons (Fierbere/Colorate) 60 °C** și funcția suplimentară **EcoPerfect**. Curățarea este similară, dar cu un consum de energie considerabil mai scăzut.
- Dozați detergentul conform indicațiilor producătorului și duriții apei.
- Dacă rufele vor fi uscate ulterior în uscătorul de rufe, alegeți turația de centrifugare corespunzător manualului producătorului uscătorului.

Folosirea conformă cu destinația

- exclusiv pentru uz casnic,
- pentru spălarea în soluție apă-detergent a textilelor lavabile în mașină și a celor de lână care se spală manual,
- pentru funcționare cu apă potabilă rece și detergenți și balsamuri uzuale din comerț, care se pretează la utilizarea în mașinile de spălat.
- Mașina de spălat poate fi utilizată de copii cu vârste de peste 8 ani, de către persoane cu mobilitate, capacități senzitive și intelectuale reduse sau de către persoane care nu au experiența sau cunoștințele necesare **dacă sunt supravegheate sau dacă au fost instruite** de către o 1 persoană responsabilă.



- Respectați instrucțiunile de securitate de la pagina 6!
- Nu lăsați copiii nesupravegheați în apropierea mașinii de spălat
- Nu permiteți copiilor să se joace cu aparatul.
- Nu permiteți copiilor să realizeze lucrări de curățare sau întreținere decât sub supraveghere.
- Nu lăsați animalele domestice în apropierea mașinii de spălat.



Puneți mașina de spălat în funcțiune numai după ce ați citit aceste instrucțiuni și instrucțiunile separate de instalare!

Programele

Plan general detaliat al programelor → pagina 7.
Temperatura și turația de centrifugare selectabile separat, în funcție de programul selectat și stadiul programului.

Cottons (Fierbere/Colorate)	textile foarte rezistente
↓ + Prewash (Prespălare)	textile ușor de întreținut, prespălare
↑ Easy-Care (Ușor de întreținut)	textile ușor de întreținut
↓ + Prewash (Prespălare)	textile ușor de întreținut, prespălare
Mix (Mixt)	Tipuri diverse de rufe
Delicate/Silk (Fine/Mătase)	textile lavabile, sensibile
Wool (Lână)	lână care se pretează la spălarea manuală/cu mașina de spălat
Rinse/Spin (Clătire/Centrifugare)	pentru rufele spălate manual, Tasta ↓ activată; dacă trebuie doar să centrifugați, dezactivați tasta
Empty (Evacuare)	a apei de clătire la ▽ (fără centrifugare finală)
Super Quick 15' (Extra scurt)	Program scurt
Shirt/Blouses (Cămăși)	cămăși neșifonabile
Down (Puf)	îmbrăcăminte lavabilă umplută cu puf → pagina 6
Sports, Fitness (Îmbrăcăminte sport)	textile din microfibră
AllergyPlus	Rufe cu un grad ridicat de murdărire
Dark Wash	Țesături de culoare închisă

Pregătirea



Realizați instalația corect, în conformitate cu manualul de instalare separat.



Controlați mașina

- Nu puneți niciodată în funcțiune o mașină deteriorată!
- Informați unitatea service zonală!



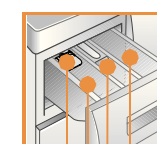
Introduceți ștecherul de rețea



Numai cu mâinile uscate!
Prindeți doar de fișă!



Deschideți robinetul de apă

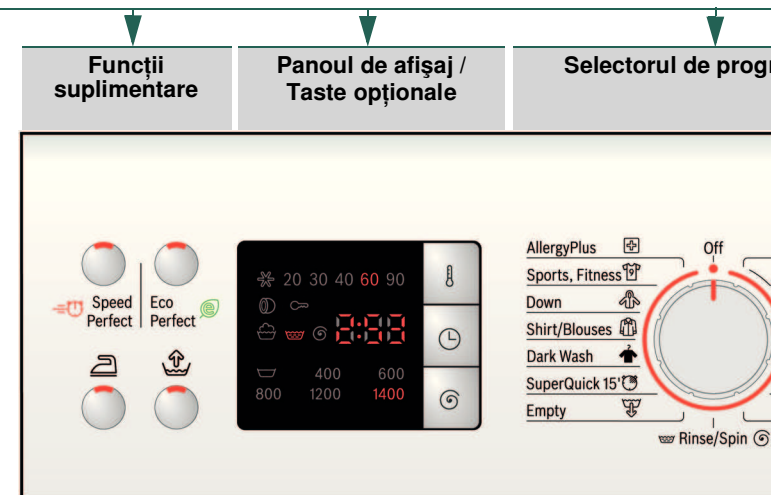


Caseta pentru detergent lichid (în funcție de model) → pagina 6

Compartimentul II: detergent pentru rufele de bază, dedurizant, înălbitor, sare pentru pete

Compartimentul ☼: balsam de rufe, apret

Compartimentul I: Detergent pentru prespălare



* - 90 °C	⊃ (Temperatura)	Selectarea temperaturii
1 - 24h	⌚ (Gata în)	Finalul programului du
▽ - 1400*	⊖ (Rot/min)	Selectarea turației de c (fără centrifugare fi panoul de afișaj ---)
Afișaj de stare		Afișaje cu privire la de
☼		Spălare, clătire, centrifug
⊖		Siguranța împotriva ac
⌚		Deschiderea ferestrei c → pagina 4, 5

Înainte de prima spălare
spălați o dată fără rufe → pagina 9.

Sortarea și introducerea rufelor

Respectați indicațiile de întreținere, redactate de producător!
Conform datelor de pe etichetele de întreținere.
Sortați conform tipului, culorii, gradului de murdărie și temperaturii.
Nu depășiți cantitatea maximă de încărcare → pagina 7.

Respectați recomandările importante! → pagina 6

Încărcați rufe mari și mici.
Închideți fereastra de încărcare. Rufe nu au voie să fie prinse între fereastra de încărcare și garnitura din cauciuc.

Încărcarea cu detergent și balsam

Dozați corespunzător:
cantității de rufe, gradului de murdărire, durtății apei (valoarea se poate afla de la societatea furnizoare de apă) și indicațiilor producătorului.
La modelele fără casetă pentru detergent lichid:
Detergentul lichid se toarnă în recipientul de dozare corespunzător și se așează în tambur.

i Diluați cu apă balsamul concentrat și agenții de stabilitate a formei, care au vâscozitate mare. Se va evita înfundarea.

Setarea și adaptarea programului**



i **Când în panoul de afișaj se aprinde simbolul ⚠, siguranța împotriva accesului copiilor este activată → Dezactivare, pagina 5.

Funcții suplimentare și taste opționale
→ Setări individuale, pagina 5.

1 **2** **3**
Selectați **Start/Reload** (Start/Adăugare)

i Toate tastele sunt sensibile, ajunge o atingere scurtă! La o atingere mai lungă a tastei (Gata în), se efectuează o parcurgere automată a opțiunilor de setare.

i Selectorul de programe pentru pornirea și oprirea mașinii și pentru alegerea programului. Rotirea este posibilă în ambele sensuri.

ii (* = rece)

pă ...

centrifugare (* în funcție de model) sau
nală, rufe rămân în apa de clătire,

rularea programului:

gare, durata resp. finalul programului (-0-)

cesului copiilor → pagina 5

de umplere, adăugarea de rufe

Spălare

Sertarul pentru detergent cu compartimentele I, II, ⚠



Clapeta de service

Spălare

Extragerea rufelor

Deschideți fereastra de încărcare și scoateți rufe.
Dacă este activ (fără centrifugare finală): poziționați selectorul de programe pe **Empty (Evacuare)** sau selectați turația de centrifugare. Selectați **Start/Reload** (Start/Adăugare).

i - Îndepărtați corpurile străine eventual existente - pericol de formare a ruginii.
- Lăsați deschise fereastra de încărcare și sertarul pentru detergent, pentru ca apa rămasă să se poată evapora.

Închiderea robinetului de apă

Nu este necesar la modelele Aqua-Stop → Indicații în manualul de instalare.

Deconectarea

Poziționați selectorul de programe pe **Off (Oprit)**.

Finalul programului, atunci când ...

...se stinge tasta **Start/Reload** (Start/Adăugare) și în panoul de afișaj apare -0-.

Recomandare: Dacă afișajul este stins, selectați o tastă oarecare → Regim de funcționare cu economie de energie, pagina 5.

Anularea programului

La programele cu temperatură înaltă:

- Răcirea rufelor: Selectați **Rinse/Spin** (Clătire/Centrifugare).
- Selectați **Start/Reload** (Start/Adăugare).

La programele cu temperatură scăzută:

- Selectați programul **Rinse/Spin** (Clătire/Centrifugare) (dezactivați tasta **Plus Water**) sau selectați **Empty (Evacuare)**.
- Selectați **Start/Reload** (Start/Adăugare).

Modificarea programului, atunci când ...

...ați ales în mod eronat programul:

- alegeți un alt program.
- Selectați tasta **Start/Reload** (Start/Adăugare). Noul program pornește de la început.

Adăugați rufe, atunci când ... → pagina 5

...Ați selectat **Start/Reload** (Start/Adăugare) și apoi în panoul de afișaj se aprind ambele simboluri **YES +**. În cazul **NO**, fereastra de încărcare nu poate fi deschisă.

Selectați tasta **Start/Reload** (Start/Adăugare).

Setări individuale

Taste opționale

Înainte și în timpul derulării programului selectat, pot fi modificate turația de centrifugare și temperatura. Efectele depind de stadiul programului.

🌡️ (Temperatura °C)

Puteți modifica temperatura de spălare afișată. Temperatura de spălare maximă care se poate alege depinde de programul fixat în fiecare caz în parte.

🕒 (Gata în)

La selectarea programului se va afișa durata respectivului program. Puteți amâna startul înainte de pornirea respectivului program. Timpul Gata în poate fi setat în diviziuni-ore, până la maxim 24h. Selectați de atâtea ori tasta **⏸️ (Gata în)**, până se va afișa numărul de ore dorit (h=oră). Selectați **Start/Reload** **▶️** **(Start/Adăugare)**.

🌀 (Turația de centrifugare în rot/min / 🚫 (fără centrifugare finală))

Puteți modifica turația de centrifugare afișată. Turația de centrifugare maximă care se poate alege depinde de model și de programul fixat în fiecare caz în parte.

Funcții suplimentare → Planul general al programelor, pagina 7

SpeedPerfect ⚡	Pentru spălarea într-un timp mai scurt, cu efecte de spălare similare cu programul standard. Cantitatea maximă de încărcare → Planul general al programelor, pagina 7.
EcoPerfect 🌿	Pentru economisirea energiei, cu efecte de spălare similare cu programul standard.
👉 (Ușor de călcat)	Funcție specială de centrifugare, încheiată cu o aerare. Centrifugare finală fină - umiditatea remanentă a rufelor este ușor crescută.
🔄	Ciclu de clătire suplimentar.

Siguranța împotriva accesului copiilor

🔒 pe panoul de afișaj Asigurați mașina de spălat împotriva modificărilor involuntare ale funcțiilor setate.
PORNIT/OPRIT: după pornirea/finalul programului, acționați **Start/Reload** **▶️** **(Start/Adăugare)** pentru aprox. 5 secunde.
 Recomandare: siguranța împotriva accesului copiilor poate rămâne activată până la următoarea pornire a programului, chiar și după deconectarea mașinii!
 În cazul acesta, înainte de pornirea programului, dezactivați siguranța împotriva accesului copiilor și, dacă este necesar, reactivați-o după începerea programului.
 Recomandare:
 - Simbolul 🔒 se aprinde: Siguranța împotriva accesului copiilor este activă.
 - Simbolul 🔒 se aprinde intermitent: Siguranța împotriva accesului copiilor este activă, iar selectorul de programe a fost deplasat. Pentru a se evita o anulare a programului, readuceți selectorul de programe înapoi pe programul inițial, simbolul 🔒 se aprinde din nou.

Adăugarea rufelor

YES + ⏸️ Selectați tasta **Start/Reload** **▶️** **(Start/Adăugare)** dacă doriți să adăugați rufe după începerea programului. Mașina de spălat verifică dacă este posibilă o adăugare de rufe.
YES + ⏸️ se aprind: este posibilă o adăugare.
NO se aprinde intermitent: Așteptați până se aprind **YES + ⏸️**.
 Recomandare: Deschideți fereastra de încărcare doar după ce se aprind **ambe** simboluri **YES + ⏸️**.
NO: adăugarea nu este posibilă.
 Recomandare: Când nivelul de apă și/sau temperatura este mare sau în timpul centrifugării, din motive de siguranță, fereastra de încărcare rămâne blocată.
 Pentru continuarea programului, selectați tasta **Start/Reload** **▶️** **(Start/Adăugare)**.

Modul de economisire a energiei

Iluminarea panoului de afișaj se stinge după câteva minute, **Start/Reload** **▶️** **(Start/Adăugare)** se aprinde intermitent. Pentru activarea iluminării, selectați orice tastă.

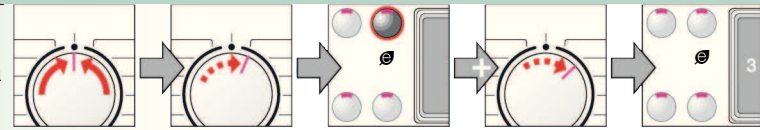
Start/Reload **▶️** **(Start/Adăugare)**

Pentru pornirea programului sau pentru adăugarea de rufe și pentru activarea/dezactivarea siguranței împotriva accesului copiilor.

Setări individuale

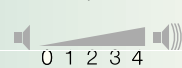
Semnal

1. Activarea modului de ajustare pentru intensitatea sonoră a semnalelor

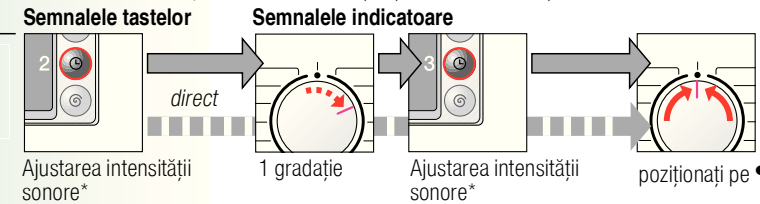


poziționați pe • 1 gradatie, afișajul se aprinde selectați și mențineți + 1 gradatie, eliberați

2. Ajustarea intensității sonore pentru ...



* eventual selectați de mai multe ori



Semnalele tastelor Ajustarea intensității sonore* 1 gradatie Semnalele indicatoare Ajustarea intensității sonore* poziționați pe •

! Recomandări importante

👕 Protejarea rufelor și a mașinii

- La dozarea tuturor detergenților de spălare, produselor suplimentare folosite și soluțiilor de curățare, respectați obligatoriu instrucțiunile producătorului.
- Goliți buzunarele.
- Atenție sporită la piesele metalice (agrafe de birou etc.).
- Spălați rufele sensibile în plasă/săculeț (ciorapi, perdele, sutiene cu balene).
- Închideți fermoarele, încheiați husele.
- Extrageți prin periere nisipul din buzunare și de după revere.
- Înlăturați rolele perdelelor sau legați-le în plasă/săculeț.

👕 Rufe cu grade diferite de murdărie

Spălați separat rufe noi.
 Ușor 🧺 Nu prespălați. Dacă este necesar, selectați funcția suplimentară **SpeedPerfect** **⚡**.
 Intens 🧺 Eventual efectuați o tratare preliminară a petelor.
 Incărcați rufe mai puține. Selectați programul cu prespălare.

👗 Înmuiere Introduceți numai rufe de culoare asemănătoare.

Adăugați detergent de înmuiere/spălare în compartimentul **II**, conform recomandărilor producătorului. Poziționați selectorul de funcții pe **🧺 Cottons (Fierbere/Colorate) 30 °C** și selectați **Start/Reload** **▶️** **(Start/Adăugare)**. După cca. 10 minute selectați **Start/Reload** **▶️** **(Start/Adăugare)**, pentru a întrerupe programul. După timpul de înmuiere dorit, selectați din nou **Start/Reload** **▶️** **(Start/Adăugare)**, dacă doriți ca programul să fie continuat, sau modificați programul.

🧺 Apretare Rufe trebuie să nu fi fost tratate cu balsam de rufe.

Apretarea este posibilă în toate programele de spălare, cu apret lichid. Dozați apretul, conform recomandărilor producătorului, în compartimentul pentru balsam **⊗** (dacă este necesar, curățați-l în prealabil).

🎨 Vopsire / Decolorare

Colorare numai la dimensiuni casnice. Sarea poate ataca oțelul inoxidabil! Respectați prescripțiile producătorului colorantului! Nu decolorați rufe în mașina de spălat!

🧘 Down (Puf) Nu este permisă tratarea rufelor cu balsam

Spălați numai îmbrăcăminte umplută cu puf, nu și perne sau pilote cu puf. Piese mari se spală separat. Dozați cu economie detergentul. Ulterior, uscați îmbrăcăminte în uscător, pentru a evita formarea cocoloașelor de puf.

📄 Casetă pentru detergent lichid în funcție de model

Pentru dozarea detergentului lichid, poziționați caseta:
 - Scoateți complet sertarul pentru detergent → pagina 9.
 - Împingeți caseta în față și blocați-o.
 Nu utilizați caseta (împingeți-o în sus): în cazul detergenților sub formă de gel și pulbere, la programele cu + **Prespălare** și opțiunea Timp de final.



Întreținere



- Pericol de electrocutare! Scoateți fișa de rețea.
- Pericol de explozie! Nu utilizați diluanți.

i Inainte de prima spălare

Nu introduceți rufe! Deschideți robinetul de apă. În compartimentul II turnați:

- circa 2 litri de apă,
 - detergent (dozare conform indicațiilor producătorului pentru grad redus de murdărie și corespunzător gradului de duritate a apei)
- Poziționați selectorul de programe pe **Easy-Care (Ușor de întreținut) 60 °C** și selectați **Start/Reload** (**Start/Adăugare**). La finalul programului, poziționați selectorul de programe pe **Off (Opriti)**.

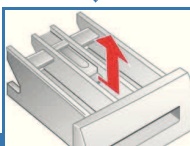
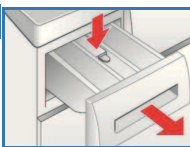
i Carcasa mașinii, panoul de comandă

- Îndepărtați imediat resturile de detergent.
- Frecați cu o lavetă moale, umedă.
- Curățarea cu jet de apă este interzisă.

Curățarea sertarului pentru detergent ...

... când există resturi de detergent sau de balsam de rufe.

1. Trageți în afară, apăsați caseta în jos, scoateți sertarul complet.
2. Extragerea casetei: apăsați caseta cu degetul de jos în sus.
3. La modelele cu casetă pentru detergent lichid: Împingeți caseta în sus și scoateți-o prin spate.
4. Curățați vasul de clătire și casetele cu apă și cu peria și uscați.
5. Așezați caseta și blocați-o (introduceți cilindrul pe știftul de ghidare).
6. Introduceți sertarul pentru detergent.



Lăsați deschis sertarul pentru detergent, pentru ca apa rămasă să se poată evapora.

i Tambur

Lăsați deschisă fereastra de încărcare, pentru ca tamburul să se usuce.
Pete de rugină - folosiți substanțe de curățat fără clor, nu bureți de sârmă.

i Decalcifierea Fără rufe în mașină!

Nu este necesară în cazul dozării corecte a detergentului. Efectuați decalcifierea conform indicațiilor producătorului agentului de decalcifiere. Puteți achiziționa agenți de decalcifiere adecvați de pe pagina noastră web sau de la unitățile service abilitate → *Manual de instalare*.

i Deblocarea de urgență, de ex. în cazul unei pene electrice

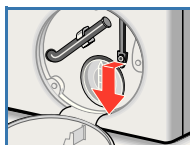
Programul va continua la restabilirea alimentării electrice. Dacă este necesară totuși scoaterea rufelor, fereastra de încărcare poate fi deschisă după cum este descris în cele ce urmează:

Pericol de opărire!

Soluția de spălare apă-detergent și rufe pot fi fierbinți. Eventual lăsați-le mai întâi să se răcească. Nu introduceți mâna în tambur, dacă acesta este încă în rotație.

Nu deschideți fereastra de încărcare dacă pe geam se observă încă prezența apei.

1. Poziționați selectorul de programe pe **Off (Opriti)** și scoateți ștecherul din priză.
2. Scurgeți soluția de spălare → *pagina 10*.
3. Trageți în jos cu o sculă dispozitivul de deblocare de urgență, apoi eliberați-l. Ulterior va putea fi deschisă fereastra de încărcare.



Indicațiile din panoul de afișaj în funcție de model

se aprinde intermitent Închideți corect fereastra de umplere; eventual s-au prins rufe.

E: 17 Deschideți complet robinetul de apă (apă rece); furtunul de alimentare îndoit/prins; curățați sita → *pagina 10*, presiunea apei este prea redusă.

E: 18 - Pompa pentru soluția de spălare este înfundată; curățați pompa pentru soluția de spălare → *pagina 10*.
- Furtunul de evacuare/teava de scurgere înfundată; curățați furtunul de evacuare la sifon → *pagina 10*.
- Formare intensă de spumă → *pagina 11*, afișajul de stare se aprinde intermitent.

E: 23 Apă la scurgerea de pardoseală, mașina neetanșă. Apelați unitatea de service!

R: 10 - Deschideți complet robinetul de apă (apă caldă).
- Furtunul de alimentare îndoit/prins.
- Presiunea apei este prea redusă. Curățați sita → *pagina 10*.
- Furtunul de apă caldă nu este racordat, aparatul va fi utilizat numai cu apă rece. Ignorați indicația, numai la primul proces de spălare!

Siguranță împotriva accesului copiilor activată: dezactivare → *pagina 5*.

Întreținerea curentă



- Pericol de opărire! Lăsați să se răcească soluția de spălare apă-detergent.

Pompa pentru soluție apă-detergent

Rotiți selectorul de programe în poziția **Off (Oprire)** și scoateți ștecărul din priză.

1. Deschideți clapeta de service.
2. Scoateți din suport furtunul de golire.
3. Scoateți căpăcelul de închidere, lăsați să se scurgă soluția de apă-detergent într-un recipient potrivit. Apăsăți căpăcelul de închidere și introduceți furtunul de golire în suport.
4. Deșurubați cu atenție capacul pompei (Atenție! Apă reziduală) și curățați spațiul interior, filetul capacului pompei și carcasa pompei (rotorul cu palete al pompei pentru soluție de apă-detergent trebuie să se poată roti).
5. Așezați din nou capacul pompei și înșurubați-l. Mânerul trebuie să stea vertical.
6. Închideți clapeta de service.

Pentru a împiedica vărsarea detergentului nefolosit în scurgere, la următoarea spălare: turnați 2 litri de apă în compartimentul **II** și porniți programul **Empty (Evacuare)**.

Furtunul de evacuare la sifon

Poziționați selectorul de programe pe **Off (Opriti)** și scoateți ștecherul din priză.

1. Slăbiți colierul furtunului, scoateți furtunul de evacuare cu atenție (apă rămasă).
2. Curățați furtunul de evacuare și ștuțul sifonului.
3. Fixați din nou furtunul de evacuare și asigurați porțiunea de racord cu colierul de furtun.

Sita din racordul de alimentare cu apă

Pericol de electrocutare!

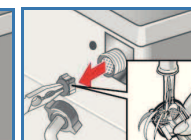
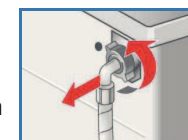
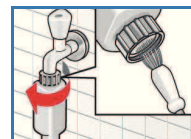
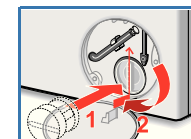
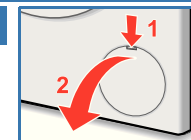
Nu scufundați în apă dispozitivul de siguranță Aqua-Stop (conține o supapă electrică).

Depresurizați furtunul de alimentare:

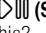
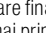

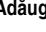
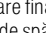
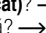
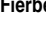
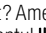

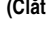
1. Închideți robinetul de apă.
2. Selectați un program oarecare (cu excepția **Rinse/Spin** // **Empty (Clătire/Centrifugare/Evacuare)**).
3. Selectați programul **Start/Reload** (**Start/Adăugare**). Lăsați programul să se deruleze aprox. 40 secunde.
4. Poziționați selectorul de programe pe **Off (Opriti)**. Scoateți fișa de rețea. Curățarea sitei:
5. scoateți furtunul de la robinetul de apă. Curățați sita cu o perie mică.

și/sau la modelele Standard și Aqua-Secure: scoateți furtunul din partea posterioară a aparatului, scoateți sita cu un clește și curățați-o.

6. Racordați furtunul și verificați etanșeitatea.



Ce să facem, dacă...?

● Apa se scurge	<ul style="list-style-type: none"> - Fixați corect furtunul de evacuare/inlocuiți-l. - Strângeți ferm îmbinarea filetată de la furtunul de alimentare.
● Nu există alimentare cu apă. Detergentul nu este antrenat de apă.	<ul style="list-style-type: none"> - Nu ați selectat Start/Reload  (Start/Adăugare)? - Robinetul de apă nu este deschis? - Eventual sита infundată? Curățați sита → <i>pagina 10</i>. - Furtunul de alimentare îndoit sau prins.
● Fereastra de încărcare nu permite deschiderea.	<ul style="list-style-type: none"> - Funcția de siguranță activă. Întreruperea programului? → <i>pagina 4</i>. - Ați selectat  (fără centrifugare finală)? → <i>pagina 3, 4</i>. - Deschiderea este posibilă numai prin deblocarea în caz de urgență? → <i>pagina 9</i>. - Fereastra este blocată după oprirea mașinii: conectați mașina și așteptați 5 secunde.
● Programul nu pornește.	<ul style="list-style-type: none"> - Ați selectat Start/Reload  (Start/Adăugare) sau  (Gata în)? - Fereastra de încărcare este închisă? - Siguranța împotriva accesului copiilor este activă? Deactivați → <i>pagina 5</i>.
● Soluția de spălare apă-detergent nu este evacuată prin pompare.	<ul style="list-style-type: none"> - Ați selectat  (fără centrifugare finală)? → <i>pagina 3, 4</i>. - Curățați pompa pentru soluția de spălare → <i>pagina 10</i>. - Curățați țeava de scurgere și/sau furtunul de evacuare.
● Apa din tambur nu se vede.	<ul style="list-style-type: none"> - Nu este o defecțiune - apa este sub zona vizibilă.
● Rezultatul centrifugării nu este satisfăcător. Rufe ude/prea umede..	<ul style="list-style-type: none"> - Nu este o defecțiune - sistemul de control al excentricității a anulat centrifugarea, distribuie neuniformă a rufelor. - Distribuți rufe mari și cele mici în tambur. - Ați selectat  (Ușor de călcat)? → <i>pagina 5</i>. - Este aleasă o turație prea mică? → <i>pagina 5</i>.
● Durata programului se modifică pe parcursul ciclului de spălare.	<ul style="list-style-type: none"> - Nu este o defecțiune - derularea programului va fi optimizată pentru respectivul proces de spălare. Acest lucru poate duce la modificări ale duratei programului în panoul de afișaj.
● Centrifugare repetată.	<ul style="list-style-type: none"> - Nu este o defecțiune - sistemul de control al excentricității compensează o excentricitate.
● Apă reziduală în compartimentul pentru balsam de rufe.	<ul style="list-style-type: none"> - Nu este o defecțiune - eficiența balsamului de rufe nu a fost diminuată. - Dacă este necesar, curățați caseta → <i>pagina 9</i>.
● Formarea de mirosuri în mașina de spălat.	<ul style="list-style-type: none"> - Rulați programul  Cottons (Fierbere/Colorate) 90 °C fără rufe. În acest scop, utilizați detergent cu substanțe active.
● Afișarea de stare  se aprinde intermitent. Este posibil să iasă detergent din sertarul pentru detergent.	<ul style="list-style-type: none"> - S-a utilizat prea mult detergent? Amestecați 1 lingură de balsam pentru rufe cu 1/2 litru de apă și turnați în compartimentul II. (<i>nu și în cazul textilelor outdoor sau celor cu puf</i>). - Diminuați dozarea detergentului la următorul proces de spălare.
● Apariția de zgomote puternice, vibrații și "deplasare" la centrifugare.	<ul style="list-style-type: none"> - Sunt fixate picioarele mașinii? - Asigurați picioarele aparatului → <i>Manual de instalare</i>. - Ați îndepărtat dispozitivele de siguranță pentru transport? - Îndepărtați siguranțele pentru transport → <i>Manual de instalare</i>.
● Zgomote la centrifugare și evacuare prin pompare.	<ul style="list-style-type: none"> - Curățați pompa pentru soluția de spălare → <i>pagina 10</i>.
● Panoul de afișaj/lămpile indicatoare nu se aprind în timpul funcționării.	<ul style="list-style-type: none"> - Regim de funcționare cu economie de energie → <i>pagina 5</i>. - Pană de curent? - Au declanșat siguranțele? Cuplați/inlocuiți siguranțele. - Regimul de funcționare cu economie de energie activ? - Dacă defecțiunea se repetă, apălați unitatea de service.
● Programul durează mai mult decât de obicei.	<ul style="list-style-type: none"> - Nu este o defecțiune - sistemul de control al excentricității compensează o excentricitate prin redistribuirea repetată a rufelor. - Nu este o defecțiune - sistemul de control pentru spumă este activ - este activat un proces de clătire.
● Resturi de detergent pe rufe.	<ul style="list-style-type: none"> - Unii detergenți fără fosfați conțin particule insolubile în apă. - Selectați programul  Rinse/Spin  (Clătire/Centrifugare) sau periați rufe după spălare.

Dacă nu reușiți să remediați singuri o defecțiune (conectare/deconectare) sau dacă este necesară o reparație:

- poziționați selectorul de programe pe **Off (Oprit)** și scoateți ștecherul din priză.
- Închideți robinetul de apă și chemați unitatea service abilitată → *Manual de instalare*.



Mașină de spălat

ro Instrucțiuni de utilizare