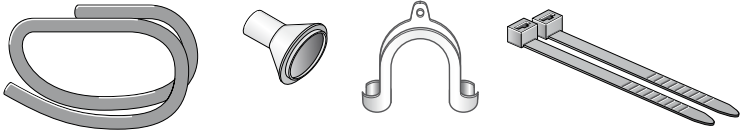


Kondenssiveden poistoliitännän vaihto

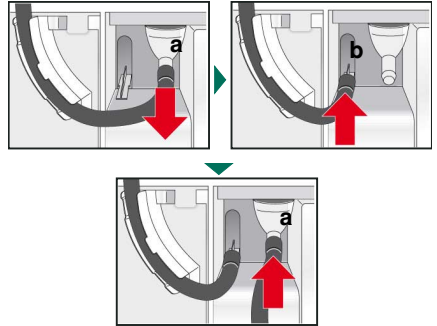
i Rumpukuivaajan kondenssivesi voidaan johtaa vaihtoehtoisesti kondenssivesisäiliöön tai poistovesiliitäntään. Tehtaalta lähtiessä rumpukuivaajan kondenssivesi johdetaan kondenssivesisäiliöön. Jos laitteeseen on asennettu kondenssiveden poistoliitäntä, kondenssivesisäiliöön jää vettä kuivausrummun itsepuhdistustoiminnon takia. Vaihtaaksesi kondenssiveden poistoliitännän toimi seuraavasti:

1



Ota varusteet pois kuivausrummusta.

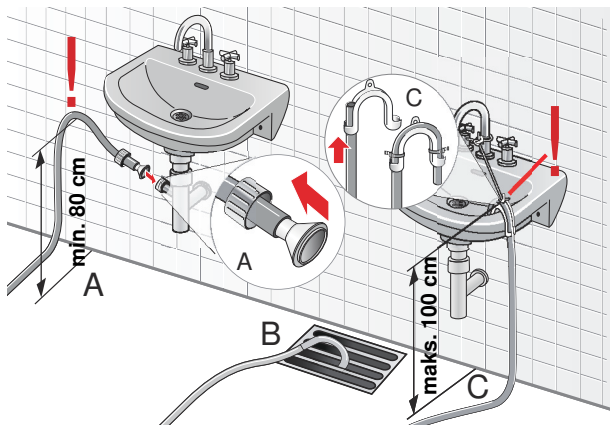
2



Rumpukuivaajan toimitustila: Kondenssiveden poistoon tarkoitettu letku on kiinnitetty kondenssivesisäiliön liitokseen.

Irrota letku liitoksesta (a) ja laita letkunpidikkeeseen (b) säilytysasentoon. Ota sitten varusteista poistoletku ja kiinnitä se tyhjiin liitokseen (a).

3

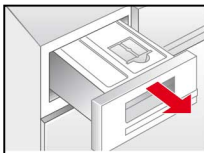


Asenna poistoletku liitännästä riippuen (A, B tai C) muiden varusteiden avulla. Noudata mittoja!

i Älä sulje pesualtaan vedenpoistoa ja tarkasta, poistuko vesi altaasta nopeasti. Altaaseen jäävä vesi voi tulla imetyksi takaisin rumpukuivaajaan ja vaurioittaa kuivaajaa. Välttääksesi vuodon tai vesivauriot varmista, että poistoletku ei pääse luiskahtamaan pois paikaltaan. Älä taita poistoletkua. Korkeusero sijoitusalueen ja vedenpoistopisteen välillä saa olla enintään 100 cm. Kun poisto on hajulukkoon, korkeus vähintään 80 cm.

Kondenssiveden poistoliitännän vaihto

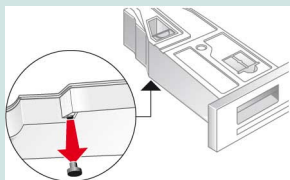
4



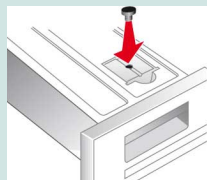
Vedä kondenssivesisäiliö kokonaan ulos.

Kohta 5 vain kuivausrummulle, jossa ei ole höyryohjelmia; höyryohjelmilla jatko kohdasta 6!

5

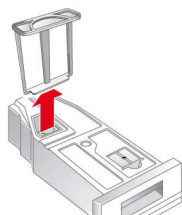


Käännä kondenssivesisäiliö 180°, alapuoli ylöspäin, ja irrota siellä oleva tulppa.

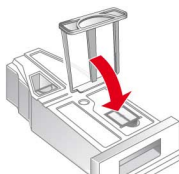


Käännä kondenssivesisäiliö 180° takaisinpäin ja paina tulppa kondenssivesisäiliön yläpinnalla olevaan aukkoon.

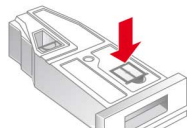
6



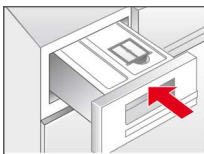
Vedä suodatin pois lukituksestaan



Laita suodatin kondenssivesisäiliön syvennykseen.



7



Työnnä säiliö paikalleen lukitukseen saakka.

i

Kondenssivesi johdetaan nyt poistoletkun kautta viemäriin tai pesualtaaseen. Vaihdaaksesi kondenssiveden poiston uudelleen kondenssivesisäiliöön tee kaikki vaiheet päinvastaisessa järjestyksessä.

9406/9000732221

