

# Mașina dumneavoastră de spălat

**Felicitări** - Ați decis achiziționarea unui aparat casnic modern, de înaltă calitate, marca Bosch. Mașina de spălat se evidențiază printr-un consum redus de apă și energie. Fiecare mașină care părăsește fabrica noastră a fost amănunțit verificată din punct de vedere al funcționării și stării ireproșabile.

Informații suplimentare cu privire la produsele noastre, accesorii, piese de schimb și unități service, la: [www.bosch-home.com](http://www.bosch-home.com)

## Salubritatea conform normelor de protecție a mediului

Evacuați ambalajul respectând normele de protecție a mediului. Acest aparat este marcat corespunzător Directivei europene 2002/96/EG privind aparatele electrice și electronice uzate (waste electrical and electronic equipment - WEEE). Directiva oferă un cadru la scară europeană pentru retragerea și valorificarea aparatelor uzate.

# Folosirea conformă cu destinația

- exclusiv pentru uz casnic,
- pentru spălarea în soluție apă-detergent a textilelor lavabile în mașină și a celor de lână care se spală manual,
- pentru funcționare cu apă potabilă rece și detergenți și balsamuri uzuali din comerț, care se pretează la utilizarea în mașinile de spălat.

## Respectați instrucțiunile de securitate de la pagina 8!

- Nu lăsați copiii nesupravegheați în preajma mașinii de spălat!
- Nu este permisă operarea mașinii de spălat de către copii și persoane neinstruite!
- Țineți animalele de casă la distanță față de mașina de spălat!

Puneți mașina de spălat în funcțiune numai după ce ați citit aceste instrucțiuni și instrucțiunile separate de instalare!

# Pregătirea

Realizați instalarea corect, în conformitate cu manualul de instalare separat.

## Controlați mașina

- Nu puneți niciodată în funcțiune o mașină deteriorată!
- Informați unitatea de service zonală!

## Introduceți fișa de rețea

Numai cu mâinile uscate! Prindeți doar de fișă!

## Deschideți robinetul de apă

# Sortarea și introducerea rufelor

Respectați indicațiile de întreținere, redactate de producător! Conform datelor de pe etichetele de întreținere. Respectați recomandările importante → pagina 6. Încărcați rufe mari și mici! Închideți fereastra de încărcare. Rufe nu au voie să fie prinse între fereastra de încărcare și garnitura din cauciuc.

Respectați recomandările importante → pagina 6. Încărcați rufe mari și mici! Închideți fereastra de încărcare. Rufe nu au voie să fie prinse între fereastra de încărcare și garnitura din cauciuc.

## Încărcarea cu detergent și balsam

Dozați corespunzător: cantității de rufe, gradului de murdărire, durtății apei (valoarea se poate afla de la societatea furnizoare de apă) și recomandărilor producătorului. Detergentul lichid se toarnă în recipientul de dozare corespunzător și se așează în tambur.

Diluati cu apă balsamul concentrat și agenții de stabilitate a formei, care au vâscozitate mare. Se va evita înfundarea.

# Înainte de prima spălare

spălați o dată fără rufe → pagina 9.

# Spălarea

Sertarul pentru detergent cu compartimentele I, II, ☉

Tambur

Masca panoului de comandă

Fereastra de încărcare

Clapeta de service a pompei pentru soluție apă-detergent

# Scoaterea rufelor

Deschideți fereastra de încărcare și scoateți rufe. Dacă - - - (fără centrifugare finală) este activ: Poziționați selectorul de programe pe ☹ Empty (Evacuare) sau selectați turația de centrifugare. Selectați ▷|| (Start/Pauză).

- Îndepărtați corpurile străine eventual existente - pericol de formare a ruginii.
- Lăsați deschise fereastra de încărcare și sertarul pentru detergent, pentru ca apa rămasă să se poată evapora.

## Închiderea robinetului de apă

La modelele Aqua-Stop nu este necesar → Recomandări în instrucțiunile de instalare, pagina 7.

## Deconectarea

Poziționați selectorul de programe pe Off (Oprit).

## Finalul programului când ...

... indicatorul de stare ☉ (Centrifugare) luminează intermitent și în panoul de afișare apare (Final).

## Anularea programului

- La programele cu temperatură înaltă:
  - Răcirea rufelor: Selectați ☹ Rinse (Clătire).
  - Selectați ▷|| (Start/Pauză).
- La programele cu temperatură scăzută:
  - Selectați ☉ Spin (Centrifugare) sau ☹ Empty (Evacuare).
  - Selectați ▷|| (Start/Pauză).

## Modificarea programului, atunci când ...

- ... ați selectat din neatenție un program greșit:
  - Selectați un nou program.
  - Selectați ▷|| (Start/Pauză). Noul program pornește de la început.

# Reglajele individuale

## Taste opționale

Înainte și în timp ce programul selectat funcționează, puteți modifica turația de centrifugare și temperatura. Efectele depind de progresul programului.

## ☉ (Turația de centrifugare)

Puteți modifica turația de centrifugare afișată. Turația de centrifugare maxim selectabilă depinde de model și de programul respectiv reglat.

## ⊖ (Temperatura)

Puteți modifica temperatura de spălare afișată. Temperatura de spălare maxim selectabilă depinde de model și de programul respectiv reglat.

## ↻ (Start in) (Pornirea)

La selectarea programului, este afișată durata respectivă a programului. Pornirea programului poate fi amânată de dumneavoastră înainte de începerea programului. Ora de pornire poate fi setată în etape orare, până la maxim 24h. Selectați tasta ↻, până este afișat numărul dorit de ore (h = oră). Selectați ▷|| (Start/Pauză).

## Funcție suplimentară → de asemenea, Planul general al programelor, pagina 7

☉ (Apă Plus) Nivel ridicat al apei și etapă suplimentară de spălare, timp de spălare prelungit. Pentru regiunile cu apă de o duritate foarte slabă sau pentru îmbunătățirea suplimentară a rezultatului de clătire.

## Siguranța pentru copii

Asigurați mașina de spălat împotriva modificării accidentale a funcțiilor reglate. **PORNIT/POPRIȚ:** după pornirea/închiderea programului timp de aproximativ 5 secunde, selectați ▷|| (Start/Pauză). Indicație: Siguranța pentru copii poate rămâne activată până la următoarea pornire a programului, și după oprirea mașinii! Apoi dezactivați siguranța pentru copii înainte de pornirea programului și reactivați-o eventual după pornirea programului.

## ▷|| (Start/Pauză)

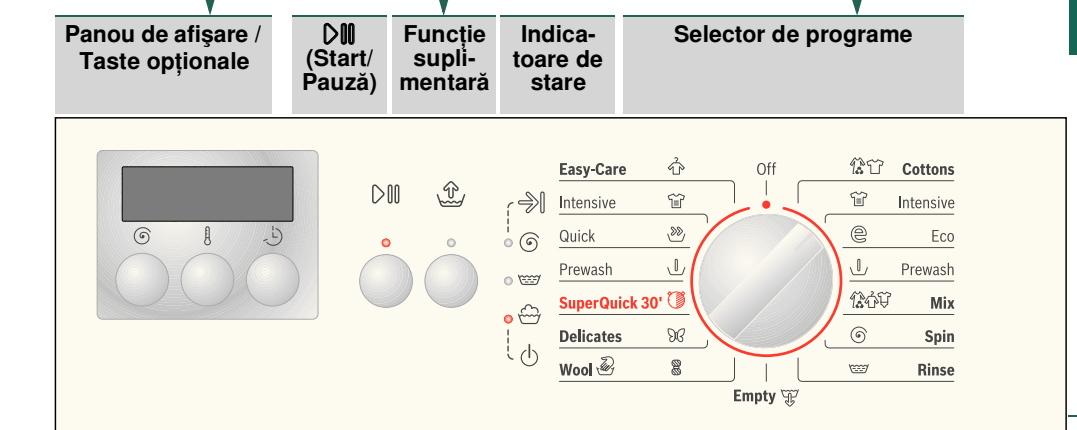
Pentru pornirea sau întreruperea programului.

## Programele

Planul general detaliat al programelor → pagina 7. Temperatura și turația de centrifugare selectabile individual, în funcție de programul selectat și de progresul programului.

☹ Cottons (Fierbere/Colorate)	
☹ Intensive (Intensiv)	textile foarte rezistente
☹ Eco	
☹ Prewash (Prespălare)	
☹ Easy-Care (Ușor de întreținut)	
☹ Intensive (Intensiv)	textile ușor de întreținut
☹ Quick (Rapid)	
☹ Prewash (Prespălare)	
☹ Mix (Mixt)	diferite tipuri de rufe
☹ Delicates (Sensibile)	textile sensibile care pot fi spălate manuală/cu mașina de spălat
☹ Wool (Lână) / ☹	lână care se pretează la spălarea manuală/cu mașina de spălat
☹ SuperQuick (Foarte rapid) 30'	Program scurt
☹ Rinse (Clătire)	rufe spălate manual,
☹ Empty (Evacuare)	a apei de clătire la - - - -
☉ Spin (Centrifugare)	pentru rufe spălate manual cu turație redusă de centrifugare

## Reglarea\*\* și adaptarea programului



1000*	☉	Selectați turația de centrifugare (* în funcție de model) sau - - - (fără centrifugare finală, rufe se află în ultima apă de clătire)
cold (rece) - ⊖ 90	⊖	Selectați temperatura
1 - 24h	↻	Pornirea programului după ...
☹		Siguranța pentru copii → Pagina 5

\*\*Dacă în panoul de afișare simbolul ☹ luminează intermitent, siguranța pentru copii este activă → Dezactivați, pagina 5.

Funcții suplimentare și taste opționale → Reglaje individuale, pagina 5.

## Selectați ▷|| (Start/Pauză)

Selector de programe pentru pornirea și oprirea mașinii și pentru selectarea programului. Este posibilă răscucirea în ambele direcții.

# Cuprins

Folosirea conformă cu destinația	1
Programele	1
Reglarea și adaptarea programului	3
Spălarea	3/4
După spălare	4
Reglaje individuale	5
Recomandări importante	6
Planul general al programelor	7
Instrucțiuni de securitate	8
Valorile de consum	8
Îngrijirea	9
Recomandări în panoul de afișare	9
Întreținerea curentă	10
Ce este de făcut când ...	11

## Protecția mediului / indicații privind economia

- Folosiți capacitatea maximă de încărcare cu rufe pentru fiecare program.
- Spălați fără prespălare rufe cu grad de murdărire normal.
- În loc de ☹ Cottons (Fierbere/Colorate) 90 °C selectați programul ☹ Cottons (Fierbere/Colorate) ☹ Eco 60 °C. Curățarea este comparabilă, dar cu un consum de energie considerabil mai scăzut.
- Dozați detergentul conform recomandărilor producătorului și durtății apei.
- Dacă rufe sunt uscate la final în uscătorul de rufe, alegeți turația de centrifugare corespunzător manualului producătorului uscătorului.

# Recomandări importante

- Menajarea rufelor și a mașinii**
  - Goliți buzunarele.
  - Atenție sporită la piesele metalice (agrafe de birou etc.).
  - Rufe sensibile se spală într-o plasă/intr-un sac (ciorapi de damă, perdele, suțiene).
  - Închideți fermoarele, încheiați husele.
  - Extrageți prin periere nisipul din buzunare și de după revere.
  - Înlăturați roletele perdelelor sau legați-le în plasă/sac.

## Rufe cu grad de murdărie diferit

Ușor	Spălați separat rufele noi.
	Nu prespălați.
	Eventual efectuați un tratament preliminar al petelor. Selectați programul ☹ Cottons (Fierbere/Colorate) ☹ Intensive (Intensiv) 60 °C.
Intens	Încărcați rufe mai puține. Selectați programul cu Prespălare.

## Înmuiere

Introduceți agent de înmuiere/detergent, conform recomandărilor producătorului, în compartimentul II. Reglați selectorul de programe pe ☹ Cottons (Fierbere/Colorate) 30 °C și selectați ▷|| (Start/Pauză). După aproximativ 10 minute, selectați ▷|| (Start/Pauză), pentru a opri programul. După perioada dorită de înmuiere, selectați din nou ▷|| (Start/Pauză), dacă doriți să continuați sau să modificați programul.

## Apretare

Rufe trebuie să nu fi fost tratate cu balsam de rufe. Apretarea este posibilă în toate programele de spălare, cu apret lichid. Dozați apretul, conform recomandărilor producătorului, în compartimentul pentru apret ☉ (dacă este necesar, curățați în prealabil).

## Colorare/Decolorare

Colorare numai la dimensiuni casnice. Sarea poate ataca oțelul inoxidabil! Respectați prescripțiile producătorului colorantului! Nu decolorați rufe în mașina de spălat!



# Mașina dumneavoastră de spălat

**Felicitări** - Ați decis achiziționarea unui aparat casnic modern, de înaltă calitate, marca Bosch. Mașina de spălat se evidențiază printr-un consum redus de apă și energie.

Fiecare mașină care părăsește fabrica noastră a fost amănunțit verificată din punct de vedere al funcționării și stării ireproșabile.

Informații suplimentare cu privire la produsele noastre, accesorii, piese de schimb și unități service, la: [www.bosch-home.com](http://www.bosch-home.com)

## Salubritatea conform normelor de protecție a mediului



Evacuați ambalajul respectând normele de protecție a mediului. Acest aparat este marcat corespunzător Directivei europene 2002/96/EG privind aparatele electrice și electronice uzate (waste electrical and electronic equipment - WEEE).

Directiva oferă un cadru la scară europeană pentru retragerea și valorificarea aparatelor uzate.

## Cuprins

Pagina

■ Folosirea conformă cu destinația	1
■ Programele	1
■ Reglarea și adaptarea programului	3
■ Spălarea	3/4
■ După spălare	4
■ Reglajele individuale	5
■ Recomandări importante	6
■ Planul general al programelor	7
■ Instrucțiuni de securitate	8
■ Valorile de consum	8
■ Îngrijirea	9
■ Recomandări în panoul de afișare	9
■ Întreținerea curentă	10
■ Ce este de făcut când ...	11



## Protecția mediului / indicații privind economia

- Folosiți capacitatea maximă de încărcare cu rufe pentru fiecare program.
- Spălați fără prespălare rufele cu grad de murdărire normal.
- În loc de **Cottons (Fierbere/Colorate) 90 °C** selectați programul **Cottons (Fierbere/Colorate) Eco 60 °C**. Curățarea este comparabilă, dar cu un consum de energie considerabil mai scăzut.
- Dozați detergentul conform recomandărilor producătorului și duriții apei.
- Dacă rufele sunt uscate la final în uscătorul de rufe, alegeți turația de centrifugare corespunzător manualului producătorului uscătorului.

## Folosirea conformă cu destinația

- exclusiv pentru uz casnic,
- pentru spălarea în soluție apă-detergent a textilelor lavabile în mașină și a celor de lână care se spală manual,
- pentru funcționare cu apă potabilă rece și detergenți și balsamuri uzuale din comerț, care se pretează la utilizarea în mașinile de spălat.



- Respectați instrucțiunile de securitate de la pagina 8!
- Nu lăsați copiii nesupravegheați în preajma mașinii de spălat!
- Nu este permisă operarea mașinii de spălat de către copii și persoane neinstruite!
- Țineți animalele de casă la distanță față de mașina de spălat!



Puneți mașina de spălat în funcțiune numai după ce ați citit aceste instrucțiuni și instrucțiunile separate de instalare!

## Pregătirea



Realizați instalarea corectă, în conformitate cu manualul de instalare separat.



### Controlați mașina

- Nu puneți niciodată în funcțiune o mașină deteriorată!
- Informați unitatea de service zonală!



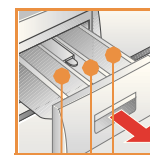
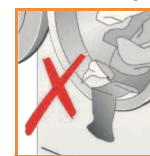
### Introduceți fișa de rețea



Numai cu mâinile uscate! Prindeți doar de fișă!



### Deschideți robinetul de apă



**Compartimentul II:** detergent pentru spălarea principală, dedurizant, înălbitor, sare pentru pete

**Compartimentul** ☼: balsam de rufe, apret

**Compartimentul I:** detergentul pentru prespălare

## Programele

Planul general detaliat al programelor → pagina 7.

Temperatura și turația de centrifugare selectabile individual, în funcție de programul selectat și de progresul programului.

<b>Cottons (Fierbere/Colorate)</b>	
Intensive (Intensiv)	textile foarte rezistente
Eco	
Prewash (Prespălare)	
<b>Easy-Care (Ușor de întreținut)</b>	
Intensive (Intensiv)	textile ușor de întreținut
Quick (Rapid)	
Prewash (Prespălare)	
<b>Mix (Mix)</b>	diferite tipuri de rufe
<b>Delicates (Sensibile)</b>	textile sensibile care pot fi spălate
<b>Wool (Lână)</b>	lână care se pretează la spălarea manuală/cu mașina de spălat
<b>SuperQuick (Foarte rapid) 30'</b>	Program scurt
Rinse (Clătire)	rufe spălate manual,
Empty (Evacuare)	a apei de clătire la - - - -
Spin (Centrifugare)	pentru rufe spălate manual cu turație redusă de centrifugare

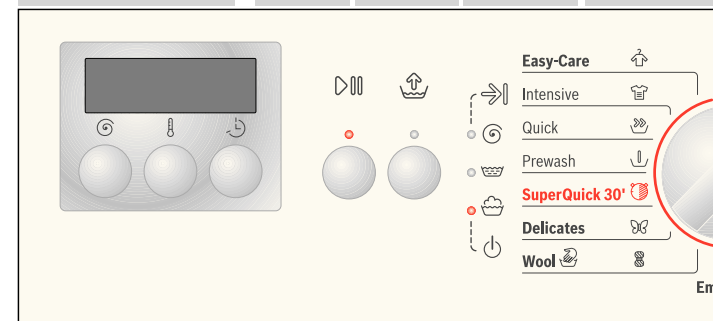
Panou de afișare / Taste opționale

▶ (Start/Pauză)

Funcție suplimentară

Indicatoare de stare

Selectoare



1000*	Selecția turației de centrifugare (* în funcție de model) sau - - - (fără centrifugare finală, rufele se află în ultima apă de clătire)
cold (rece) - 90	Selecția temperaturii
1 - 24h	Pornirea programului după ...
↳	Siguranța pentru copii → Pagina 5



**Înainte de prima spălare**  
spălați o dată fără rufe → pagina 9.

## Sortarea și introducerea rufelor

Respectați indicațiile de întreținere, redactate de producător!  
Conform datelor de pe etichetele de întreținere.  
Conform tipului, culorii, gradului de murdărire și temperaturii. Nu depășiți  
încărcarea maximă → pagina 7.

Respectați recomandările importante → pagina 6.  
Încărcați rufele mari și mici! Închideți fereastra de încărcare. Rufe nu au  
voie să fie prinse între fereastra de încărcare și garnitura din cauciuc.

## Încărcarea cu detergent și balsam

Dozați corespunzător:  
cantității de rufe, gradului de murdărire, durtății apei (valoarea se poate  
 afla de la societatea furnizoare de apă) și recomandărilor producătorului.  
Detergentul lichid se toarnă în recipientul de dozare corespunzător și se  
 așează în tambur.

**i** Diluați cu apă balsamul concentrat și agenții de stabilitate a formei,  
care au vâscozitate mare. Se va evita înfundarea.

## Reglarea\*\* și adaptarea programului

Selector de programe



Selector de programe  
pentru pornirea și oprirea  
mașinii și pentru  
selecția programului.  
Este posibilă răscucirea în  
ambele direcții.

**i** \*\*Dacă în panoul de afișare  
simbolul luminează inter-  
mitent, siguranța pentru copii este  
activă → Dezactivați, pagina 5.

Funcții suplimentare și taste  
opționale → Reglaje individuale,  
pagina 5.

Selectați (Start/Pauză)

# Spălarea

Sertarul pentru detergent cu  
compartimentele I, II,

Tambur

Masca panoului de  
comandă

Fereastra de  
încărcare



Clapeta de service  
a pompei pentru  
soluție apă-  
detergent

# Spălarea

## Scoaterea rufelor

Deschideți fereastra de încărcare și scoateți rufe.  
Dacă - - - (fără centrifugare finală) este activ: Poziționați  
selectorul de programe pe **Empty (Evacuare)** sau  
selecția turația de centrifugare.  
Selectați (**Start/Pauză**).



- Îndepărtați corpurile străine eventual existente  
– pericol de formare a ruginii.
- Lăsați deschise fereastra de încărcare și  
sertarul pentru detergent, pentru ca apa  
rămasă să se poată evapora.

## Închiderea robinetului de apă

La modelele Aqua-Stop nu este necesar → Recomandări  
în instrucțiunile de instalare, pagina 7.

## Deconectarea

Poziționați selectorul de programe pe **Off (Oprit)**.

## Finalul programului când ...

... indicatorul de stare (Centrifugare) luminează  
intermitent și în panoul de afișare apare **(Final)**.

## Anularea programului

La programele cu temperatură înaltă:  
– Răcirea rufelor: Selectați **Rinse (Clătire)**.  
– Selectați (**Start/Pauză**).

La programele cu temperatură scăzută:  
– Selectați **Spin (Centrifugare)** sau **Empty (Evacuare)**.  
– Selectați (**Start/Pauză**).

## Modificarea programului, atunci când ...

... ați selectat din neatenție un program greșit:  
– Selectați un nou program.  
– Selectați (**Start/Pauză**). Noul program pornește de la  
început.

# Reglajele individuale

## Taste opționale

Înainte și în timp ce programul selectat funcționează, puteți modifica turația de centrifugare și temperatura. Efectele depind de progresul programului.

## ⌚ (Turația de centrifugare)

Puteți modifica turația de centrifugare afișată. Turația de centrifugare maxim selectabilă depinde de model și de programul respectiv reglat.

## 🌡️ (Temperatura)

Puteți modifica temperatura de spălare afișată. Temperatura de spălare maxim selectabilă depinde de model și de programul respectiv reglat.

## ⏪ (Start in) (Pornirea)

La selectarea programului, este afișată durata respectivă a programului. Pornirea programului poate fi amânată de dumneavoastră înainte de începerea programului. Ora de pornire poate fi setată în etape orare, până la maxim 24h. Selectați tasta ⏪, până este afișat numărul dorit de ore (h = oră). Selectați ▷||| (Start/Pauză).

## Funcție suplimentară → de asemenea, Planul general al programelor, pagina 7

### ☼ (Apă Plus)

Nivel ridicat al apei și etapă suplimentară de spălare, timp de spălare prelungit. Pentru regiunile cu apă de o duritate foarte slabă sau pentru îmbunătățirea suplimentară a rezultatului de clătire.

## Siguranța pentru copii

### 🔒 Siguranța pentru copii/Blocarea mașinii

Asigurați mașina de spălat împotriva modificării accidentale a funcțiilor reglate.  
**PORNIT/POPRIȚ:** după pornirea/încheierea programului timp de aproximativ 5 secunde, selectați ▷||| (Start/Pauză).  
Indicație: Siguranța pentru copii poate rămâne activată până la următoarea pornire a programului, și după oprirea mașinii!  
Apoi dezactivați siguranța pentru copii înainte de pornirea programului și reactivați-o eventual după pornirea programului.

## ▷||| (Start/Pauză)

Pentru pornirea sau întreruperea programului.



# Recomandări importante



## Menajarea rufelor și a mașinii

- Goliți buzunarele.
- Atenție sporită la piesele metalice (agrafe de birou etc.).
- Rufele sensibile se spală într-o plasă/într-un sac (ciorapi de damă, perdele, sutiene).
- Închideți fermoarele, încheiați husele.
- Extrageți prin periere nisipul din buzunare și de după revere.
- Înlăturați rolele perdelelor sau legați-le în plasă/sac.



## Rufe cu grad de murdărie diferit

		Spălați separat rufe noi.
Ușor		Nu prespălați.
		Eventual efectuați un tratament preliminar al petelor. Selectați programul <b>Cottons (Fierbere/Colorate)</b> <b>Intensive (Intensiv) 60 °C</b> .
Intens		Încărcați rufe mai puține. Selectați programul cu <b>Prespălare</b> .



## Înmuiere

Introduceți rufe de aceeași culoare.

Introduceți agent de înmuiere/detergent, conform recomandărilor producătorului, în compartimentul II. Reglați selectorul de programe pe **Cottons (Fierbere/Colorate) 30 °C** și selectați ▷||| (Start/Pauză). După aproximativ 10 minute, selectați ▷||| (Start/Pauză), pentru a opri programul. După perioada dorită de înmuiere, selectați din nou ▷||| (Start/Pauză), dacă doriți să continuați sau să modificați programul.



## Apretare

Rufe trebuie să nu fi fost tratate cu balsam de rufe.

Apretarea este posibilă în toate programele de spălare, cu apret lichid. Dozați apretul, conform recomandărilor producătorului, în compartimentul pentru apret (dacă este necesar, curățați în prealabil).



## Colorare/Decolorare

Colorare numai la dimensiuni casnice. Sarea poate ataca oțelul inoxidabil! Respectați prescripțiile producătorului colorantului! **Nu** decolorați rufe în mașina de spălat!



Tipul de rufe

max.

°C

Programele

Funcții suplimentare; recomandări

Cottons (Fierbere / Colorate)	cold (rece) -90 °C	5,5 kg	textile foarte rezistente, textile rezistente la fierbere, din bumbac sau in	(Apă Plus)
Intensive (Intensiv)	cold (rece) -90 °C			(Apă Plus); Program cu economie de energie
Eco	cold (rece) -90 °C			(Apă Plus); Prespălare la 30 °C
Prewash (Prespălare)	cold (rece) -90 °C			(Apă Plus)
Easy-Care (Ușor de întreținut)	cold (rece) -60 °C	2,5 kg	textile ușor de întreținut din bumbac, in, sintetice sau țesături mixte	(Apă Plus); program mai scurt
Intensive (Intensiv)	cold (rece) -60 °C			(Apă Plus); Prespălare la 30 °C
Quick (Rapid)	cold (rece) -40 °C			(Apă Plus); program mai scurt
Prewash (Prespălare)	cold (rece) -60 °C			(Apă Plus); Prespălare la 30 °C
Mix (Mixt)	cold (rece) -40 °C		textile din bumbac sau textile ușor de întreținut	(Apă Plus); diferitele tipuri de rufe pot fi spălate împreună
Delicates (Sensibil)	cold (rece) -30 °C		pentru textile sensibile, lavabile de ex. din mătase, satin, sintetice sau țesături mixte (de ex. perdele)	(Apă Plus); fără centrifugare între etapele de clătire
Wool (Lână)	cold (rece) -40 °C	2 kg	textile care pot fi spălate manual sau cu mașina, din lână sau cu conținut de lână	program de spălare deosebit de protectiv, pentru a se evita intrarea la apă a rufelor, pauze mai lungi în program (textilele stau în soluția de spălare apă-detergent)
SuperQuick (Foarte rapid) 30'	cold (rece) -40 °C		textile ușor de întreținut din bumbac, in sau țesături mixte	Program scurt, aproximativ 30 minute, adecvat pentru rufele cu un grad redus de murdărire

### Programe suplimentare

Rinse (Clătire), Spin (Centrifugare), Empty (Evacuare)

**i** Ca program scurt. - Mix (Mixt) 40 °C cu turatie max. de centrifugare este foarte adecvat.

Programele fără prespălare - introduceți detergentul în compartimentul II, programele cu prespălare - împățiți detergentul în compartimentul I și II.

0711 / 9000628174

WAA20262BY

Robert Bosch Hausgeräte GmbH  
Carl-Wery-Str. 34  
81739 München / Deutschland



## Instrucțiuni de securitate

- Citiți instrucțiunile de utilizare și manualul de instalare, precum și toate celelalte informații furnizate împreună cu mașina de spălat, și procedați în mod corespunzător.
- Păstrați documentația pentru utilizare ulterioară.

**Pericol de electrocutare** – Trageți numai de fișa de rețea, niciodată de cablu!  
- Nu introduceți/scoateți niciodată fișa cu mâinile ude.

**Pericol de moarte** În cazul aparatelor ieșite din uz:  
- Scoateți fișa de rețea.  
- Detașați cablul de la rețea și înlăturați-l cu fișa.  
- Distrugeți închizătorul de la fereastra de încărcare. În acest fel, evitați apariția situațiilor de blocare a copiilor și de punere a lor în pericol.

**Pericol de asfixiere** – Ambalajele, foliile și părțile de ambalaj nu au voie să ajungă în locuri accesibile copiilor.

**Pericol de intoxicare** – Păstrați detergenții și balsamurile în locuri inaccesibile pentru copii.

**Pericol de explozie** – Rufele pretratate cu agenți de curățare care conțin solvenți, de ex. substanțe de îndepărtare a petelor / neofalină pot provoca explozii după încărcarea în mașină. Înainte de încărcare, clătiți bine rufe, manual.

**Pericol de vătămare**  
- Fereastra de încărcare se poate înfierbânta foarte puternic.  
- Atenție la evacuarea prin pompă a soluției de spălare apă-detergent în stare fierbinte.  
- Nu vă urcați pe mașina de spălat.  
- Nu vă sprijiniți pe fereastra de încărcare deschisă.  
- Nu introduceți mâna în tambur, dacă acesta este încă în rotație.  
- Atenție la deschiderea sertarului cu detergent în timpul funcționării!

## Valorile de consum în funcție de model

Programul	Încărcarea	Curent***	Apă***	Durata programului***
Cottons (Fierbere/Colorate) 30 °C Intensive (Intensiv)*	5,5 kg	0,36 kWh	57 l	1:38 h
Cottons (Fierbere/Colorate) 40 °C Intensive (Intensiv)*	5,5 kg	0,60 kWh	57 l	1:44 h
Cottons (Fierbere/Colorate) 60 °C Intensive (Intensiv)*	5,5 kg	1,20 kWh	57 l	1:57 h
Cottons (Fierbere/Colorate) 90 °C Intensive (Intensiv)	5,5 kg	2,00 kWh	64 l	2:00 h
Easy-Care (Ușor de întreținut) 40 °C Intensive (Intensiv)*	2,5 kg	0,45 kWh	50 l	1:15 h
Mix (Mixt) 30 °C	2,5 kg	0,35 kWh	45 l	0:55 h
Delicates (Sensibile) 30 °C	2 kg	0,30 kWh	55 l	0:44 h
Wool (Lână) 30 °C	2 kg	0,20 kWh	35 l	1:01 h

\* Setarea programelor pentru verificare conform EN60456 în vigoare.  
Indicație pentru verificările comparative: Testarea programelor de verificare se efectuează cu cantitatea de încărcare recomandată și la turaj maximă de centrifugare.

Programul	Încărcarea	Consumul de energie anual	Consumul de apă anual
Cottons (Fierbere/Colorate) 40 °C** / Cottons (Fierbere/Colorate)  Eco 60 °C**	5,5/2,75 kg	199 kWh	8200 l

\*\* Setarea programelor pentru verificare și clasificarea energetică conform directivei 2010/30/UE cu apă rece (15 °C).  
\*\*\* Valorile au abateri de la valorile indicate, în funcție de presiunea, duritatea, temperatura de intrare a apei, temperatura încăperii, tipul, cantitatea și gradul de murdărire al rufelor, detergentul folosit, variațiile tensiunii din rețea și funcțiile suplimentare selectate.

## Înainte de prima spălare

- i** Nu introduceți rufe! Deschideți robinetul de alimentare cu apă. În compartimentul II introduceți:
- cca. 1 litru de apă
  - detergent (dozare conform recomandărilor producătorului pentru murdărire ușoară și gradul corespunzător de duritate a apei)
- Poziționați selectorul de programe pe **Easy-Care (Ușor de întreținut) 60 °C** și selectați **▷||| (Start/Pauză)**. La sfârșitul programului, poziționați selectorul de programe pe **Off (Oprit)**.

## Îngrijire



- **Pericol de electrocutare!** Scoateți fișa de rețea din priză!
- **Pericol de explozie!** Fără solvenți!

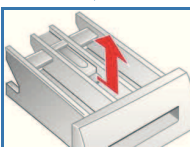
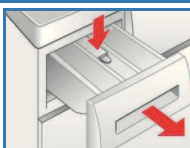
### **i** Carcasa mașinii, panoul de comandă

- Ștergeți cu o lavetă moale, umedă.
- Nu folosiți cârpe, bureți și produse de curățat abrazive (produse de curățat pentru oțeluri inoxidabile).
- Înlăturați imediat resturile de detergent și agentul de curățare.
- Curățarea cu jet de apă este interzisă.

### **i** Curățarea sertarului pentru detergent ...

... când există resturi de detergent sau de balsam de rufe.

1. Trageți în afară, apăsați caseta în jos, scoateți-o complet.
2. Extragerea casetei: apăsați caseta cu degetul de jos în sus.
3. Curățați vasul de clătire și caseta, cu apă și cu peria, și uscați.
4. Așezați caseta și blocați-o (introduceți cilindrul pe știftul de ghidare).
5. Introduceți sertarul pentru detergent.



- i** Lăsați deschis sertarul pentru detergent, pentru ca apa rămasă să se poată evapora.

### **i** Tambur de spălare

Lăsați deschisă fereastra de încărcare, pentru ca tamburul să se usuce.  
Pete de rugină - folosiți substanțe de curățat fără clor, nu bureți de sârmă.

### **i** Decalcifierea

Fără rufe în mașină!

Decalcifierea se face conform recomandărilor producătorului agentului de decalcifiere, ea nu este necesară în cazul unei dozări corecte a detergentului.

## Indicații în panoul de afișare în funcție de model

- |           |  |
|-----------|--|
| <b>E3</b> | Închideți corect fereastra de încărcare; eventual rufe prinse.   |
| <b>E5</b> | Deschideți complet robinetul de apă, furtunul de alimentare îndoit / prins; Curățați sита → <i>pagina 10</i> , presiunea apei prea scăzută.  |
| <b>E6</b> | Pompa pentru soluție apă-detergent înfundată; curățați pompa pentru soluție apă-detergent → <i>pagina 10</i> .<br>Furtunul de evacuare / tubul de scurgere înfundat; curățați furtunul de evacuare la sifon → <i>pagina 10</i> . |
| <b>E2</b> | Defecțiuni la motor. Apelați unitatea de service zonală!   |

## Întreținerea curentă



- **Pericol de opărire!**  
Lăsați soluția apă-detergent să se răcească!
- Închideți robinetul de apă!

### **i** Pompa pentru soluție apă-detergent

Poziționați selectorul de programe pe **Off (Oprit)**. Scoateți fișa de rețea din priză.

1. Îndepărtați clapeta de service a pompei pentru soluție apă-detergent cu ajutorul unei șurubelnițe.
2. Deșurubați cu atenție capacul pompei (apa rămasă).
3. Curățați spațiul interior, filetul capacului pompei și carcasa pompei (rotorul cu palete al pompei pentru soluție apă-detergent trebuie să permită rotirea).
4. Așezați la loc capacul pompei și înșurubați-l.
5. Montați la loc clapeta de service.

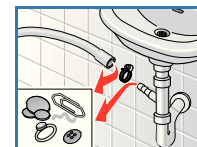


Pentru a împiedica vărsarea detergentului nefolosit în scurgere, la următoarea spălare: turnați 1 litru de apă în compartimentul II și porniți programul **Empty (Evacuare)**.

### **i** Furtunul de evacuare la sifon

Poziționați selectorul de programe pe **Off (Oprit)**, scoateți fișa de rețea din priză.

1. Slăbiți colierul furtunului, scoateți furtunul de evacuare cu atenție (apă rămasă).
2. Curățați furtunul de evacuare și ștuțul sifonului.
3. Fixați din nou furtunul de evacuare și asigurați porțiunea de racord cu colierul de furtun.

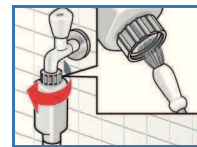


### **i** Sita din racordul de alimentare cu apă

- Pericol de electrocutare!**  
Nu scufundați în apă dispozitivul de siguranță Aqua-Stop (conține o supapă electrică).

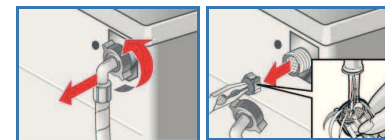
Depresurizați furtunul de alimentare:

1. Închideți robinetul de apă!
2. Selectați un program oarecare (cu excepția **Spin (Centrifugare)** / **Empty (Evacuare)**).
3. Selectați **▷||| (Start/Pauză)**. Lăsați programul să se deruleze aprox. 40 secunde.
4. Poziționați selectorul de programe pe **Off (Oprit)**. Scoateți fișa de rețea din priză.
5. Curățarea sitei:  
Scoateți furtunul de la robinetul de apă.  
Curățați sита cu o perie mică.



**și/sau** la modelele standard și Aqua-Secure:

- scoateți furtunul de la partea posterioară a aparatului, scoateți sита cu un clește și curățați-o.
6. Racordați furtunul și verificați etanșeitatea zonelor de racord.



## Ce este de făcut ...

● Apa se scurge.	<ul style="list-style-type: none"> <li>- Fixați corect furtunul de evacuare/ înlocuiți-l.</li> <li>- Strângeți ferm îmbinarea filetată de la furtunul de alimentare.</li> </ul>
● Nu există alimentare cu apă. Detergentul nu este antrenat de apă.	<ul style="list-style-type: none"> <li>- Nu ați selectat <b>▶▶ (Start/Pauză)</b>?</li> <li>- Robinetul de apă nu este deschis?</li> <li>- Eventual sita înfundată? Curățați sita → <i>pagina 10</i>.</li> <li>- Furtunul de alimentare îndoit sau prins?</li> </ul>
● Fereastra de încărcare nu permite deschiderea.	<ul style="list-style-type: none"> <li>- Funcția de siguranță activă. Așteptați cca. 2 minute.</li> <li>- Ați selectat - - - - (fără centrifugare finală)? → <i>pagina 3,4</i>.</li> </ul>
● Programul nu pornește.	<ul style="list-style-type: none"> <li>- Ați selectat <b>▶▶ (Start/Pauză)</b> sau <b>Ora Start in (Pornire)</b>?</li> <li>- Fereastra de încărcare este închisă?</li> <li>- Siguranța pentru copii este activă? Dezactivați → <i>pagina 5</i>.</li> </ul>
● Soluția de spălare apă-detergent nu este evacuată prin pompă.	<ul style="list-style-type: none"> <li>- Ați selectat - - - - (fără centrifugare finală)? → <i>pagina 3,4</i>.</li> <li>- Curățați pompa pentru soluție apă-detergent → <i>pagina 10</i>.</li> <li>- Curățați țeava de scurgere și/sau furtunul de evacuare.</li> </ul>
● Apa din tambur nu se vede.	<ul style="list-style-type: none"> <li>- Nu este o defecțiune - apa este sub zona vizibilă.</li> </ul>
● Rezultatul centrifugării nu este satisfăcător. Rufele sunt ude/prea umede.	<ul style="list-style-type: none"> <li>- Nu este o eroare - sistemul de control al masei excentrice a întrerupt centrifugarea, repartizare neuniformă a rufelor. Distribuți rufele mici și mari în tambur.</li> <li>- Este aleasă o turație prea mică? → <i>pagina 5</i>.</li> </ul>
● Pornire de mai multe ori a centrifugării.	<ul style="list-style-type: none"> <li>- Nu este o defecțiune - sistemul de control al excentricității compensează o excentricitate.</li> </ul>
● Apă reziduală în compartimentul pentru balsam de rufe.	<ul style="list-style-type: none"> <li>- Nu este o defecțiune - eficiența balsamului de rufe nu a fost diminuată.</li> <li>- Dacă este necesar, curățați caseta → <i>pagina 9</i>.</li> </ul>
● Apariția de zgomote în mașina de spălat.	<ul style="list-style-type: none"> <li>- Rulați programul <b>▶▶ Cottons (Fierbere/Colorate) 90 °C</b> fără rufe. În acest scop, utilizați detergent cu substanțe active.</li> </ul>
● Ilese spumă din sertarul pentru detergent.	<ul style="list-style-type: none"> <li>- Este utilizat prea mult detergent? Când iese spumă din sertarul pentru detergent: amestecați 1 lingură de balsam pentru rufe cu ½ litru de apă și turnați în compartimentul II (<i>Nu la textile Outdoor și la cele cu puff!</i>).</li> <li>- Diminuați dozarea detergentului la următorul proces de spălare.</li> </ul>
● Apariție de zgomot puternic, vibrații și "deplasare" la centrifugare.	<ul style="list-style-type: none"> <li>- Sunt fixate picioarele mașinii? Asigurați picioarele mașinii → <i>Instrucțiunile de instalare</i>.</li> <li>- Ați îndepărtat dispozitivele de siguranță pentru transport? Îndepărtați dispozitivele de siguranță pentru transport → <i>Instrucțiunile de instalare</i>.</li> </ul>
● Panoul de afișare/ Becurile indicatoare nu se aprind pe parcursul funcționării.	<ul style="list-style-type: none"> <li>- Pană de curent?</li> <li>- Au declanșat siguranțele? Cuplați/înlocuiți siguranțele.</li> <li>- Dacă defecțiunea se repetă, apelați unitatea de service.</li> </ul>
● Programul durează mai mult decât de obicei.	<ul style="list-style-type: none"> <li>- Nu este o defecțiune - sistemul de control al excentricității compensează o excentricitate prin redistribuirea repetată a rufelor.</li> <li>- Nu este o defecțiune - sistemul de control pentru spumă este activ - este activat un proces de clătire.</li> </ul>
● Resturi de detergent în rufe.	<ul style="list-style-type: none"> <li>- Unii detergenții fără fosfați conțin particule insolubile în apă.</li> <li>- Selectați <b>▶▶ Rinse (Clătire)</b> sau periați rufe după spălare.</li> </ul>

Dacă nu puteți remedia singuri un deranjament (conectare/deconectare) sau dacă este necesară o reparație:

- Poziționați selectorul de programe pe **Off (Oprit)** și scoateți fișa de rețea din priză.
- Închideți robinetul de apă și apelați unitatea de service → *Instrucțiunile de instalare*.



Mașină de spălat

ro Instrucțiuni de utilizare