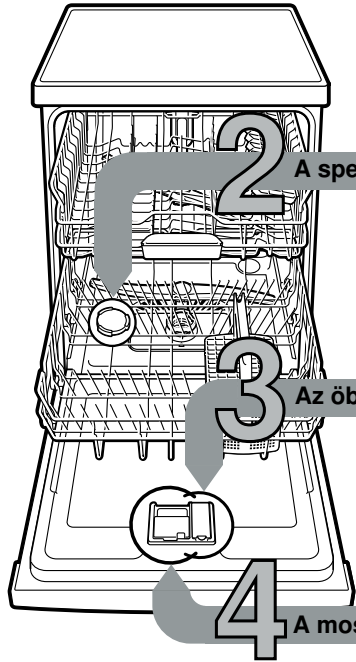




Röviden és közérthetően:
minden, ami a mosogatógéphez
kell ...

**Az első használat előtt
feltétlenül olvassa el a felállítási
és használati utasítást!**



1

A lágyítóberendezés beállítása *

A vízkeménységről
érdeklődjön,
a vízműveknél,
majd írja be
az értéket ...

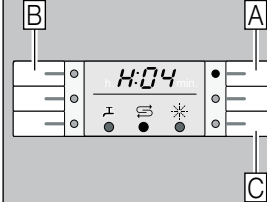
Vízkeménységsérték °dH	Keménységtartomány	mmol/l	Beállítási érték
0-6	lágy	0-1,1	H:00
7-8	lágy	1,2-1,4	H:01
9-10	közepes	1,5-1,8	H:02
11-12	közepes	1,9-2,1	H:03
13-16	közepes	2,2-2,9	H:04
17-21	kemény	3,0-3,7	H:05
22-30	kemény	3,8-5,4	H:06
31-50	kemény	5,5-8,9	H:07

* csak az első mosogatás előtt, vagy ha a vízkeménység értéke megváltozott

Hamar kész ...

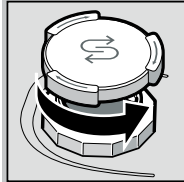
és így állítsa be

- Kapcsolja be a BE/KI kapcsolót.
- Az A programgombot tartva lenyomva, és a START gombot nyomja meg annyiszor, amíg a számkijelzőn megjelenik a H:0....
- Mindkét gombot engedje el. Az A gomb világító kijelzője villog, és a számkijelzőn a gyárilag beállított H:04 érték világít.
- Nyomja meg a C programgombot. Minden egyes gombnyomásra egy fokkal nő a beállított érték; ha elérte a H:07 értéket, a kijelző ismét visszaál H:00-ra (ki).
- Nyomja meg a START gombot. A beállított értéket a készülék tárolja.

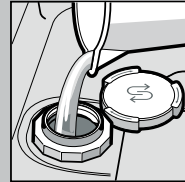


A speciális só betöltése

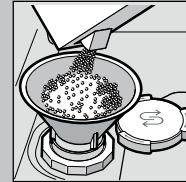
Vízkezelés (a 0 beállítási érték esetén szükségtelen!) ...



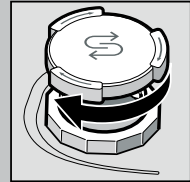
Csavarja le a fedelet.



Csak az első mosogatás előtt töltsön meg a sótartályt vízzel.



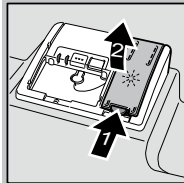
Speciális sót töltsön be (soha ne mosogatószert!)



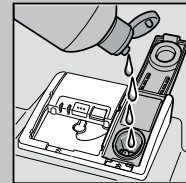
Zárja vissza a fedelet. Azonnal mosogathat!

Az öblítőszer betöltése

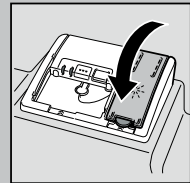
Ragyogóan tiszta ...



Nyomja meg az 1-es jelzést, emelje fel a 2-es fedelet.



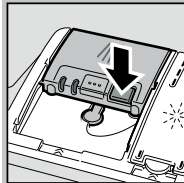
Töltsön be az öblítőszerrel.



Zárja vissza a fedelet. KATT!

A mosogatószer betöltése

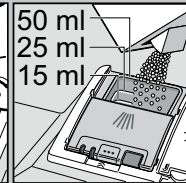
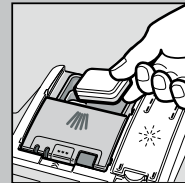
Sok szennyeződés, sok tisztítószer ...



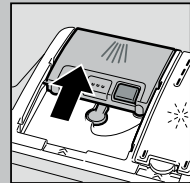
Esetleg nyissa fel a fedelet (nyomja meg a gombot).



Figyelem!
A kombinált termékek nem alkalmasak minden programhoz, vegye figyelembe a gyártó utasításait.



A mosogatószert csak a száraz mosogatószerkamrába töltsön be.



Tolja vissza a fedelet, nyomja le. KOPP!

A készülék bekapcsolása

A program kiválasztása

Gyors, takarékos vagy intenzív ...

Programtáblázat

Ez a táblázat az összes lehetséges programot tartalmazza. Készülékének megfelelő programjait a kezelőlap alapján válassza ki.

A program adatai az EN 50242 sz. európai szabvány szerinti laboratóriumi mérésekből származó eredmények. A gyakorlatban előfordulhatnak eltérések. * normál fél töllet

Intenzív 70°	Auto 45° /65°	Eco 50°	Kímélő 40°	Gyors 45°	Előöblítés
Időtartam óra : percben.	← 2:55 - 1:10 →	← 2:55 - 1:10 →	← 2:55 - 1:10 →	← 0:29 * →	← 0:15 →
Áramfogyasztás kWh-ban	← 1,60 - 0,80 →	← 1,60 - 0,80 →	← 1,60 - 0,80 →	← 0,80 →	← 0,05 →
Vízfogyasztás literben	← 19 - 9 →	← 19 - 9 →	← 19 - 9 →	← 10 →	← 4 →

Program elindítása Rajta ...

Készülék kikapcsolása Minden tiszta ...

Kiegészítő funkciók **

Időmegtakarítás (VarioSpeed)
... nagyobb energiafelhasználás révén azonos mosogatási teljesítmény mellett éri el.

1/2 Fele mennyiség
... kevés edény esetén, vizet, energiát és időt takarít meg.

Intenzív zóna
... vegyes töltethez tökéletes. A mosogatási nyomás és mosogatási hőmérséklet némileg megnő.

Higiénia
... mosogatás közben a hőmérséklet megnő. Ezzel a mosogatás higiénikusabb lesz.

+++ Extra szárítás
... öblítés közben a magasabb hőmérséklet révén javítja a szárítási eredményt. (Ügyeljen az érzékeny edényrészekre!)

Rugalmasan csinálják ...

** modellől függően

Karbantartás és ápolás

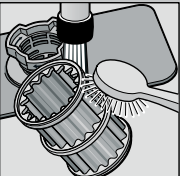
Hogy a mosogatás tökéletes legyen ...

A szennyvíz-szivattyú tisztítása

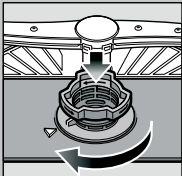
Szűrők
...ellenőrizze, esetleg tisztítsa meg őket



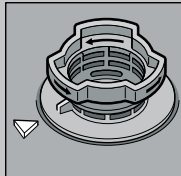
Forgassa el a szűrőhengert, vegye ki a szűrőrendszert ...



csapvíz alatt mossa le ...



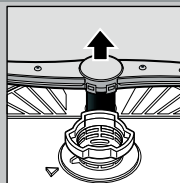
helyezze vissza ...



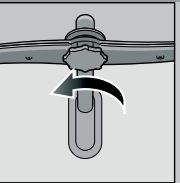
A szűrőrendszert csavarja be, **FIGYELJE A JELÖLÉST!**

- Húzza ki a hálózati csatlakozót.
- Távolítsa el a szűrőket, és a vizet meregesse ki.
- A fedelet emelje ki (A).
- A járókerék környékét vizsgálja meg, hogy nincsenek-e ott idegen testek.
- A fedelet hallhatóan pattintsa be (B).
- A szűrőket helyezze be.

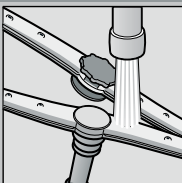
Mosogatókarok
...távolítsa el a dugulásokat/lerakódásokat



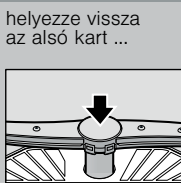
az alsó kart húzza felfelé ...



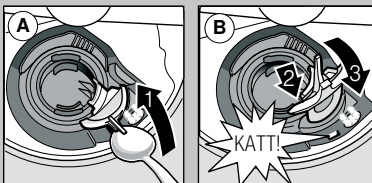
csavarja le a felső kart ...



folyó víz alatt (esetleg fogpiszkálóval) tisztítsa ki a permetező fúvókákat ...



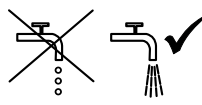
helyezze vissza az alsó kart ...
csavarja be erősen a felső kart



Kiseb zavarok sajátkezü elhárítása ...

... nézzen utána, megéri!

A további útmutatásokat megtalálja a használati utasításban

Hibajelenség	Lehetséges okok	A hiba elhárítása
Világít a „A” kijelzés	A hozzáfolyó szerelvény összenyomódott vagy elvízkövesedett 	Nyissa ki a hozzáfolyó szerelvényt. 1. A vízcsatlakozást csavarja le. 2. Tisztítsa meg a vízcsatlakozásban levő szűrőt! 3. Ha nyitva a vízcsap, az átfolyási mennyiség min. 10 l/min kell, hogy legyen. Kisebb átfolyás esetén ki kell cserélni a hozzáfolyó szerelvényt. A hozzáfolyó tömlőt megtörés nélkül helyezze el.
Kijelző „E:22”	A szűrők elszennyeződtek vagy eldugultak	Tisztítsa meg a szűrőket (lásd fent).
Világít a „E:24” és „A” kijelzés	A szennyvíz-tömlő eltömődött vagy meg van törve A szennyvíz-szivattyú burkolata nincs felszerelve	A szennyvíz-tömlőt megtörés nélkül vezesse el. Szerelje fel a burkolatot (lásd fent).
Világít a „E:25” és „A” kijelzés	A szennyvízszivattyú leblokkolt	Tisztítsa meg a szennyvízszivattyút (lásd fent).
Egyéb hibajelzés „E:XX” világít	A készülék műszaki hibás	Hívja fel a gyári vevőszolgálatot (nevezze meg a hibajelzést). A készüléket áramtalanítsa.
A készülékben maradék víz van	A program még nem fejeződött be	Zárja be a gépet és kapcsolja be ill. szakítsa meg a programot (lásd a program megszakítása).
Rozsdafoolt az evőeszközön	Az evőeszköz nem rozsaálló A kemény késpengék hajlamosabbak Külső rozsda	Mosogatógépben mosogatásra alkalmas evőeszközt használjon. Soha ne mosogasson a gépben rozsdásodó eszközöket.

Hibajelenség	Lehetséges okok	A hiba elhárítása
Az edény nem tiszta	Az edények egymáson ill. egymás fölött vannak	Az edényeket egyenként elkülönítve rakja be, kerülje a ráfekvéseket.
Homok vagy grízszerű maradványok az edényen	Túl kevés a mosogatószer Nem megfelelő programot választott A mosogatókar-fúvókák eltömődtek A szűrők elszennyeződtek, nem illeszkednek jól A mosogatókarok leblokkoltak	Tartsa be a gyártó (mosogatószer) előírásait. Erősebb programot válasszon. Tisztítsa meg a mosogató karokat (l.m.f.). Tisztítsa meg a szűrőket (lásd fent). Az edényt úgy helyezze el, hogy a mosogatókarok szabadon foroghassanak.
Foltok és fátýolosodás	Túl sok/túl kevés az öblítőszer-adagolás	Fátýolosodás esetén: csökkentse az adagolást. Víz- vagy vízkőfoltok esetén: növelje az adagolást.
Az edény nedves maradt	Öblítőszer A használt kombinált mosogatószernek rossz a szárítási teljesítménye Készülék beállítása	Növelje az adagolást. Cserélje ki a terméket. Használjon öblítőszer.
Tejszínű lerakódások az edényeken (eltávolíthatók)	Rozszul állította be a vízkeménységet Hiányzik a só	Aktiválja az intenzív szárítást (modelltől függően). Helyesen állítsa be a vízlágyító berendezést. Töltsön be sót.
Tejszínű bevonatok, az üveg nem homályos/fénytelen (nem eltávolítható)	A poharak nem alkalmasak a mosogatógépben való mosogatásra	Mosogatógépben mosogatható üvegárut használjon. Üvegkímélő mosogatószert használjon.
A műanyag/egyéb edények elszíneződtek	Túl kevés a mosogatószer Élelmiszer-színezékek által okozott elszíneződések (paradicsomszósz)	Tartsa be a gyártó (mosogatószer) előírásait. Az elszíneződések jelentéktelenek; a további öblítéseknek eltűnnek.

A program megszakítása ...

A helyes elrendezés ...

Program közben a START gombot kb. 3 másodpercre (Reset) nyomja meg.



A számkijelző „0:01”-t mutat kb. 1 perc múlva a programnak vége, megjelenik a „0:00”.



Kapcsolja ki a készüléket.

A mosogatógépben is elmosogatható edényeket (anélkül, hogy azokon hamu-, viasz-, zsiradék-, festékmaradványok vagy címék lennének; a nagyobb mennyiségű gyümölcsz-, tejtermék- vagy ételmaradékokat nagyjából távolítsa el) a használati utasításnak megfelelően rendezze el, majd ellenőrizze, hogy a mosogatókarok tudnak-e szabadon forogni.