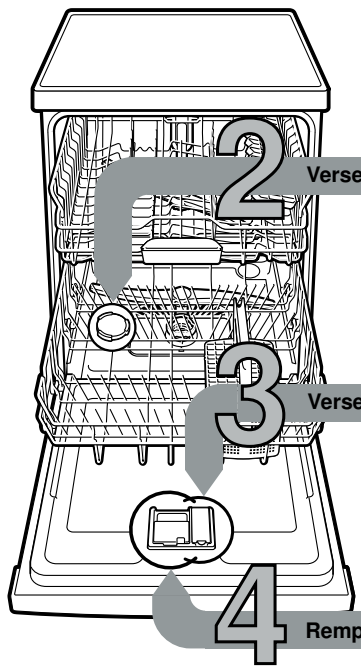


Courte et pratique :
 Tout ce dont votre
 lave-vaisselle a besoin ...
**Avant de vous en servir pour
 la première fois, lisez la notice
 d'installation et d'utilisation.**



1

Réglage de l'installation d'adoucissage *

Consultez votre compagnie
 distributrice des eaux
 pour connaître la dureté
 de l'eau dans votre localité ...



°fH	Plage de dureté	mmol/l	Position	A	B	C
0-11	eau non dure	0-1,1	0	<input type="radio"/>	<input type="radio"/>	<input type="radio"/>
12-29	intermédiaire	1,2-2,9	1	<input checked="" type="radio"/>	<input type="radio"/>	<input type="radio"/>
30-37	eau dure	3,0-3,7	2	<input checked="" type="radio"/>	<input checked="" type="radio"/>	<input type="radio"/>
38-60	eau dure	3,8-6,2	3	<input checked="" type="radio"/>	<input checked="" type="radio"/>	<input checked="" type="radio"/>

* Nécessaire uniquement
 avant le premier lavage
 ou si la dureté de l'eau
 a changé

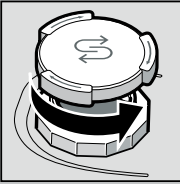
C'est vite fait ...

et réglez comme suit

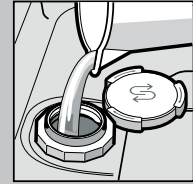
- Amenez l'interrupteur MARCHE / ARRÊT en position allumée.
 - Maintenez la touche > appuyée et appuyez sur la touche START jusqu'à ce que « S » et « End » clignotent.
 - Relâchez la touche.
Le voyant « S » clignote et le voyant « A » est allumé (= niveau 1).
- Pour modifier le réglage, procédez comme suit :
- Appuyez répétitivement sur la touche <, jusqu'à avoir réglé sur le niveau voulu.
 - Appuyez sur la touche START.
Les voyants « S » et « End » s'éteignent. L'appareil enregistre le niveau réglé.
 - Fermez la porte.

Versez un sel spécial

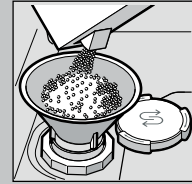
Dissout le calcaire (pas nécessaire si valeur de réglage 0 !)



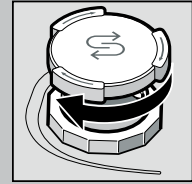
Dévissez le bouchon.



Uniquement avant le premier lavage, remplissez le réservoir de sel avec de l'eau.



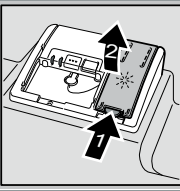
Faites le plein de sel spécial (jamais de détergent !).



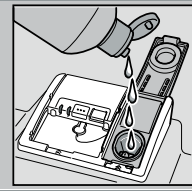
Refermez le couvercle. Lavez immédiatement la vaisselle.

Versez du liquide de rinçage

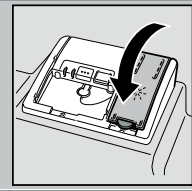
Nettoie et fait briller ...



Appuyez sur le repère 1, soulevez le couvercle 2.



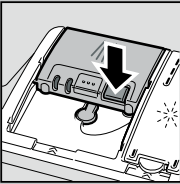
Versez du liquide de rinçage.



Refermez le couvercle. CLIC !

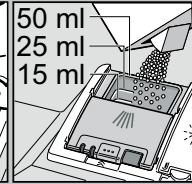
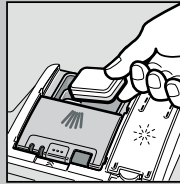
Remplissage du détergent

Vaisselle très sale, beaucoup de détergent ...

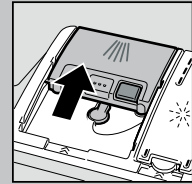


Ouvrez le couvercle le cas échéant (appuyez sur la touche).

Attention !
 Les produits mixtes ne conviennent pas à tous les programmes. Respectez les consignes du fabricant.



Ne versez le détergent que dans la chambre à détergent sec.



Poussez le couvercle pour le refermer, puis appuyez. PLOP !

5

Enclenchement de l'appareil

6

Choisissez un programme

Rapide, économique ou intensif ...

Tableau des programmes

Dans ce récapitulatif figure le nombre maximal de programmes possibles. Le bandeau de commande de votre appareil indique les programmes spécifiques à celui-ci.

Les données de programme sont des valeurs mesurées en laboratoire selon la norme européenne EN 50242. Dans la pratique, des dérives par rapport à la norme sont possibles.
 * Moitié de la charge normalisée

	Intensif 70°	Normal 65°	Eco 50°	Délicat 40°	Rapide 45°	Prélavage
Durée en heures : minutes	← 2:55 - 1:10 →	← 0:29 * →	← 0:15 →			
Consommation de courant en kWh	← 1,50 - 0,80 →	← 0,80 →	← 0,05 →			
Consommation d'eau, en litres	← 15 - 12 →	← 10 →	← 4 →			

9

Eteignez l'appareil

8

Démarrage du programme

7

Fonctions supplémentaires **

pour flexibiliser le ...

Cycle accéléré (VarioSpeed) ... obtenu, à puissance de nettoyage constante, par une consommation accrue d'énergie.

1/2 Demi-charge ... en présence de peu de vaisselle, cette option économise de l'eau, de l'énergie et du temps.

Zone intensive ... parfaite pour les charges mixtes. L'appareil hausse la pression et la température de lavage.

Hygiène ... la température augmente pendant le lavage. Ceci permet d'atteindre un plus haut niveau d'hygiène.

Extra-sec ... donne un meilleur séchage du fait de la température plus élevée pendant le rinçage. (Attention aux pièces de vaisselle délicates !)

** Selon le modèle

Entretien et nettoyage

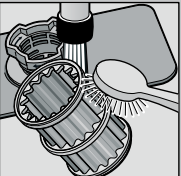
Pour obtenir un rinçage parfait ...

Nettoyage de la pompe de vidange

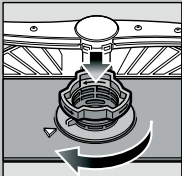
Filtres
... contrôlez, éventuellement nettoyez.



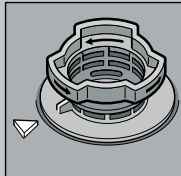
Tournez le cylindre filtrant, retirez le système de filtration ...



Rincez à l'eau courante ...



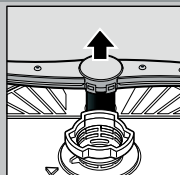
installez ...



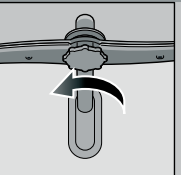
Revisez le système de filtration. RESPECTEZ LES REPÈRES !

- Débranchez la fiche mâle de la prise de courant.
- Enlevez l'eau et retirez le filtre.
- Faites levier pour soulever le couvercle (A).
- Vérifiez que la zone de la roue à ailettes ne comporte pas de corps étranger.
- Faites enclencher audiblement le couvercle (B).
- Mettez les filtres en place.

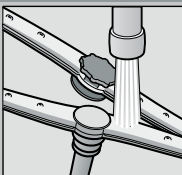
Bras d'aspersion
... enlevez les obstructions / dépôts.



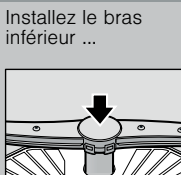
Tirez le bras inférieur vers le haut ...



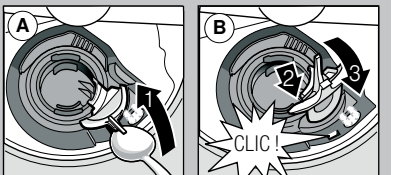
Dévissez le bras supérieur ...



Nettoyez les buses d'aspersion à l'eau courante (éventuellement avec un cure-dent) ...




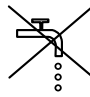
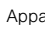
Installez le bras inférieur ...
Vissez à fond le bras supérieur.

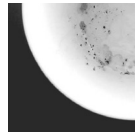


Remédier soi-même aux petits défauts ...

... Remédier soi-même aux petites pannes permet d'économiser des frais !

Vous trouverez d'autres consignes dans la notice d'utilisation

Dérangement	Causes possibles	Remède
Mention «  » s'allume	Le robinet d'arrivée d'eau est coincé ou entartré 	<ul style="list-style-type: none"> ▶ Ouvrez le robinet d'arrivée d'eau. ▶ 1. Dévissez le branchement d'eau. ▶ 2. Nettoyez le filtre monté dans le branchement d'eau. ▶ 3. Branchement d'eau ouvert, le débit minimal doit s'élever à 10 l / mn. <p>En présence d'un débit plus faible, faites remplacer le robinet d'arrivée d'eau.</p>
	Flexible de vidange bouché ou plié	▶ Posez le flexible de vidange de l'eau en veillant à l'apparition d'aucun pli.
	Le couvercle de la pompe de vidange n'est pas monté	▶ Montez le couvercle (voir ci-dessus).
	La pompe de vidange est bloquée	▶ Nettoyez la pompe de vidange (voir ci-dessus).
«  » clignote	Appareil techniquement défectueux	<ul style="list-style-type: none"> ▶ Appelez le service après-vente (indiquez au technicien quel code de défaut s'affiche). ▶ Débranchez l'appareil.
Eau restée dans l'appareil	Le programme n'est pas encore terminé	▶ Fermez l'appareil, enclenchez-le et / ou abandonnez le programme (voir « Abandon d'un programme »).
Rouille sur les couverts	Couverts non inoxydables Les lames de couteau très dures sont plus susceptibles de rouiller Rouille étrangère	<ul style="list-style-type: none"> ▶ Utilisez des couverts résistants au lave-vaisselle. ▶ Ne lavez jamais dans l'appareil des pièces qui rouillent.

Dérangement	Causes possibles	Remède
Vaisselle mal lavée	La vaisselle se chevauche	▶ Séparez les pièces de vaisselle, évitez de les faire chevaucher.
Présence de sable ou de résidus ressemblant à de la semoule sur la vaisselle 	Trop peu de détergent	▶ Respectez les indications du fabricant (détergent).
	Le programme sélectionné ne convient pas	▶ Sélectionnez un programme plus fort.
	Buses des bras d'aspersion bouchées	▶ Nettoyez les bras d'aspersion (voir ci-dessus).
	Le filtre est sale ; il n'est pas bien en place	▶ Nettoyez les filtres (voir ci-dessus).
	Bras d'aspersion bloqués	▶ Rangez la vaisselle de sorte que les bras d'aspersion tournent librement.
Tâches et traînées grasses	Dosage du liquide de rinçage trop élevé / trop faible	<ul style="list-style-type: none"> ▶ En présence de traînées grasses : réduisez le dosage. ▶ En présence d'eau ou de traces de calcaire : augmentez le dosage.
Vaisselle pas sèche	Liquide de rinçage	▶ Haussez le dosage. Changez le produit.
	Le détergent mixte utilisé offre une mauvaise performance de séchage Réglage de l'appareil	▶ Utilisez du produit de rinçage. ▶ Activez le séchage intensif (selon le modèle).
Dépôts laiteux (non définitif) sur la vaisselle	La dureté de l'eau est mal réglée	▶ Réglez correctement l'adoucisseur.
	Absence de sel spécial	▶ Ajoutez du sel spécial.
Dépôts laiteux, verres troubles / mats (marques indélébiles)	Verres pas lavables au lave-vaisselle	▶ Utilisez des verres allant au lave-vaisselle.
		▶ Utilisez un détergent qui ménage les verres.
Teinte des pièces en plastique / de la vaisselle altérée	Trop peu de détergent	▶ Respectez les indications du fabricant (détergent).
	Colorations dues aux colorants alimentaires (sauce tomate)	▶ Es colorations ne présentent aucun risque ; Elles s'estomperont aux rinçages suivants.

Abandon du programme ...

Pendant l'exécution du programme, appuyez sur la touche START pendant env. 3 secondes (Remise à zéro).



fin du programme au bout d'une minute environ, « Fin du programme » s'allume.



Mise hors tension de l'appareil.

Ranger la vaisselle correctement ...

Rangez la vaisselle (résistante au lave-vaisselle, exempte de cendres, cire, graisse lubrifiante, peinture, étiquettes autocollantes ; enlevez les restes volumineux de confiture, produits laitiers et alimentaires) en respectant le contenu de la notice d'instructions, puis vérifiez que les bras d'aspersion peuvent tourner librement.